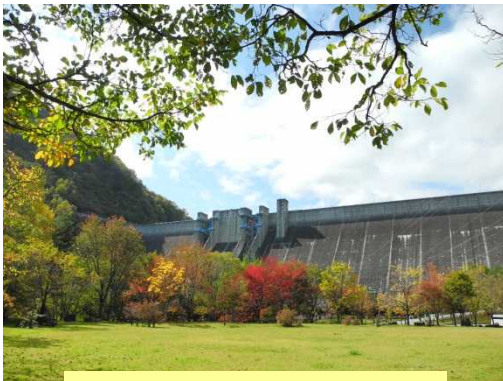




高瀬渓谷の紅葉が始まりました！！ ～紅葉の大町ダム～

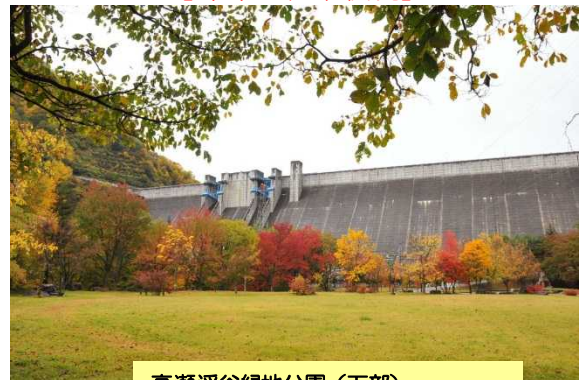
10月に入り徐々に山の木々が色づき、大町ダム周辺高瀬渓谷では紅葉の見頃を迎えています。例年10月下旬～11月上旬にかけて見頃となりますが、今年は9月に入ってから朝晩がぐっと冷え込む日がありましたので、見頃が1週間程度早めとなっています。是非、高瀬渓谷へ紅葉狩りにお越し下さい。

【現在の紅葉状況】



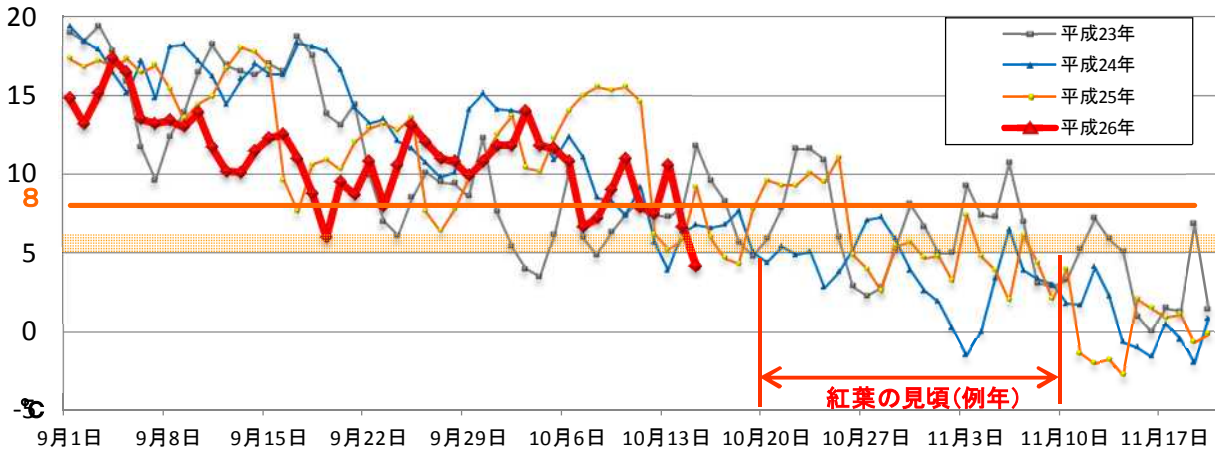
高瀬渓谷緑地公園（下部）
（平成26年10月15日撮影）

【昨年の紅葉状況】



高瀬渓谷緑地公園（下部）
（平成25年10月25日撮影）

紅葉になるには、十分な日射量と気温の低下が必要で、最低気温が8℃以下になると紅葉が始まり、最低気温が5～6℃になると紅葉が進んで見頃になると言われています。



最低気温のグラフ（大町ダム地点）

紅葉のしくみ

秋になると鮮やかな黄色や赤色の葉が見られるのは、葉の中で化学反応が起こっているためです。葉の中にある「クロロフィル」という緑色の色素が分解されて「カロチノイド」という黄色の色素が目立つようになるのが「黄葉」、分解された「クロロフィル」が葉の中の糖分と化学反応を起こして「アントシアン」という赤い色素が生成されるのが「紅葉」です。「クロロフィル」の分解と「アントシアン」の生成は、日射と低温の両方によって誘導されると考えられています。つまり、天気が良くて冷え込みが厳しい秋の時期に、鮮やかな紅葉が見られるという事になります。

【問い合わせ】 国土交通省 大町ダム管理所
管理所長 杉本 利英 管理係長 古瀬 修
TEL:0261-22-4511 FAX:0261-22-4512

紅葉ビューポイント

3 北葛沢からみる大町ダム
(平成25年10月24日撮影)



1 高瀬渓谷緑地公園(上部)
(平成25年11月1日撮影)



2 笹平吊り橋
(平成25年10月24日撮影)



4 北葛沢 (平成25年10月24日撮影)



5 ダム湖パノラマ写真 (平成25年11月8日撮影)

