

# だいげんたさぼうかいらんばん 大源太砂防回覧板

令和2年5月号 (No.40)

国土交通省北陸地方整備局 湯沢砂防事務所  
佐藤工業株式会社 大源太砂防堰堤作業所  
(担当:横川 TEL 025-775-7948)

## 1. 補強工事の進捗について

### 【コンクリート堰堤工】

新しく構築するコンクリート堰堤の基盤について岩盤清掃を行い、4月15日に新堰堤の基礎としてふさわしいものか検査する『岩盤検査』を行いました。

### 【法面保護工】

掘削した法面の保護のために、将来的に水面より下になる箇所はモルタル、水面より上になる箇所は景観に配慮して植生基材を吹き付けました。

### 【汚濁防止工】

冬期間撤去していた谷後地区取水堰取水口の濁水防止フィルターを設置しました。



上空から見た工事現場

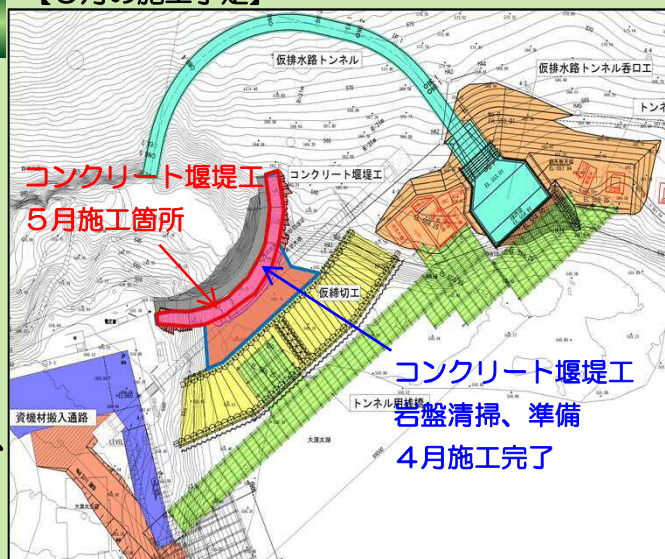


植生基材吹付とモルタル吹付 濁水防止フィルター設置



堰堤の基盤となる岩盤面

### 【5月の施工予定】



## 2. 工事工程

5月の実施工程は以下のとおりです。

### 【コンクリート堰堤工】

打設準備が整い次第、1回目のコンクリートを打設し、その後、型枠や止水板を立上げながらコンクリートを構築していきます。今月は、堤高18mのうち、4mの高さまでを予定しています。

約1回/週の間隔でコンクリートの打設を行います。打設当日はコンクリートミキサー車の出入り等、現場入口付近が煩雑になります。交通誘導員を配置しますので、ご協力の程お願いいたします。

工 種	5 月 の 工 事 工 程																															備 考
	1	2	3	4	5	6	7	8	9	10	11	12	13	14	15	16	17	18	19	20	21	22	23	24	25	26	27	28	29	30	31	
	金	土	日	月	火	水	木	金	土	日	月	火	水	木	金	土	日	月	火	水	木	金	土	日	月	火	水	木	金	土	日	
コンクリート 堰堤工																																止水板設置、残存型枠設置、打設定場組立、コンクリート打設

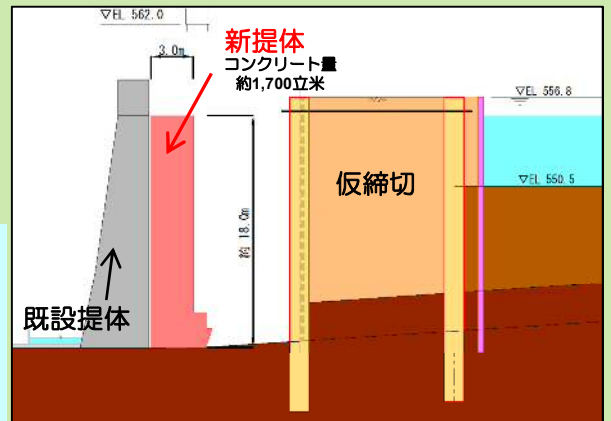
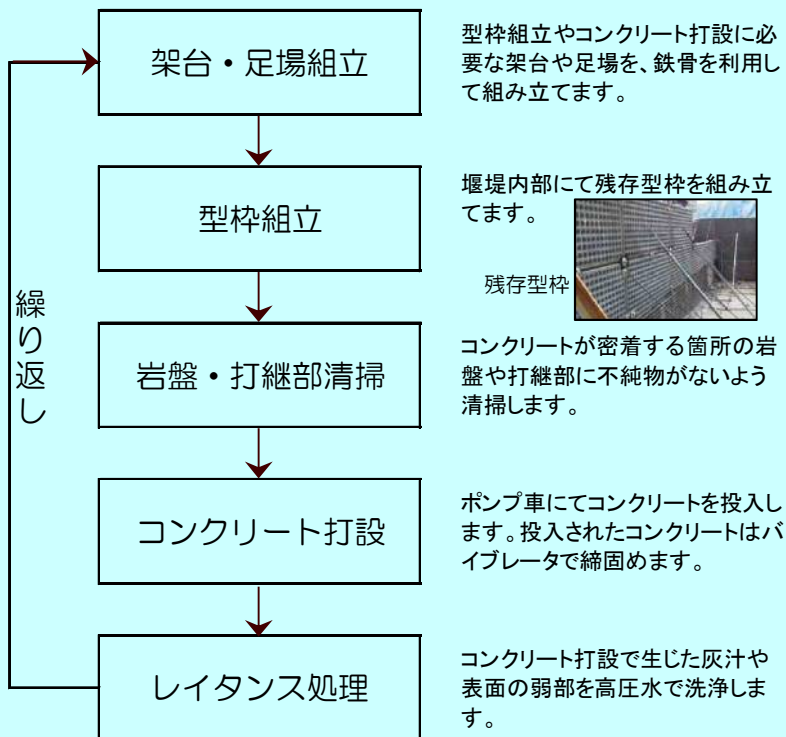
### 3. 新工事の紹介（コンクリート堰堤工）

コンクリート堰堤工は、既設堤体に直接力が加わらないように上流側に幅3mの新堤体を構築するものです。

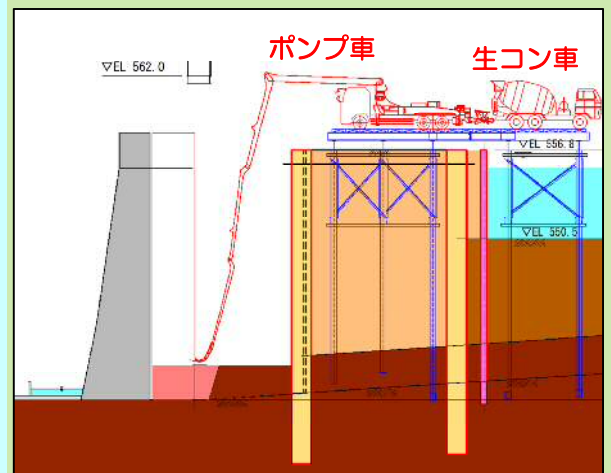
足場の要らない残存型枠を使用し、約2mづつ上がっていきます。コンクリートは、仮栈橋の上にポンプ車を配置して、圧送して打設します。

コンクリート工の打設の流れを紹介します。

#### コンクリート打設フロー



コンクリート堰堤工 断面図

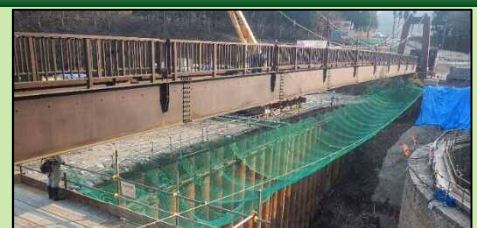


コンクリート堰堤工 施工概要図

### 4. 希望大橋からの飛来落下対策

コンクリート堰堤工の施工箇所は、観光ルートとなる希望大橋の直下となります。希望大橋からの飛来物落下防止のため希望大橋下部に安全ネットを取り付けています。

散策等で希望大橋を通行される際は、下部に働く仲間がいます。帽子や携帯電話等、落とさないようご注意くださいようお願い致します。



ワイヤーブリッジによる安全ネット

### 5. 希望大橋通行規制のお願い

コンクリート堰堤工の資材搬出入のため、5月中旬より大型クレーンを配置する予定です（配置予定5月～11月）。

工事の状況により、クレーンのブームが希望大橋上空を通ることがあります。安全確保の面から一時的に通行を制限する場合があります。誘導員を配置しますので、指示に従い退避などご協力願います。



配置予定の70tクローラクレーン

湯沢砂防事務所のホームページから大源太川第1号砂防堰堤補強工事の最新情報をご覧ください。  
アドレスは「<http://www.hrr.mlit.go.jp/yuzawa/>」です。

工事に関するお問い合わせ 国土交通省湯沢砂防事務所（建設専門官） TEL 025(784)2264  
佐藤工業(株)大源太砂防堰堤作業所 TEL 025(775)7948