

日沿道だより

発行：2007年10月吉日 発行者：日沿道工事連絡会



みんなで味わおう！
みんなの笑顔

日沿道ひまわりの道

猿沢保育園の年長さんと「ヒマワリのスケッチ会」と「種取り」を行ないました！

ヒマワリのスケッチ会

7月27日(金)、朝日村の猿沢保育園の年長さんの皆さんと一緒にヒマワリのスケッチ会を、日沿道予定地で行いました。みんなが苗植したヒマワリが大きく育っていてびっくり！バスの中で歓声があがりました。

上手に描けました！



真剣にお絵描き中！



こんなに大きくなってました！

ヒマワリの種取り

日沿道予定地で育ったヒマワリ(400本)に種が実り、9月5日(水)に猿沢保育園の年長さんが「種取り」を行いました。

みんな真剣な表情で種取りに取り組んでいました。来年はみんなのお家でヒマワリを植えてね(´_`)/



一生懸命取ってるよ！



がんばりました！！

猿沢保育園のご厚意により、日沿道建設館でもこのヒマワリの種の配布を予定(10月頃)としています。ぜひ、ご覧の皆さんも日沿道建設館にお立ち寄りください。

日沿道工事連絡会では、住民の皆様とのコミュニケーションを大切に考え、様々なイベントを計画しています。

東日本高速道路(株) 村上工事事務所

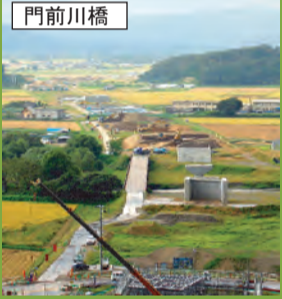
順調に工事が進んでいます

中条IC～荒川(仮称)IC間の有料道路事業区間は、平成21年9月迄の開通を目指し、順調に進捗しております。(以下平成19年8月末迄の進捗状況です。)当該区間の高速道路本体を構築する盛土量約190万m³に対し、約130万m³が完了しています。橋桁を架けるための橋脚或いは橋台、高速道路を横断するための函渠工等の構造物については、71基に対し、45基が完成しています。橋梁については、新館橋と胎内川橋が既に完成しており、土運搬路として使用しております。菅田川橋については、鋼製桁の架設が完了しています。

東日本海高速道路(株)管轄 工事一覧表(9月26日現在)

工事名	工事場所	工期	請負会社名	進捗率
中条南工事	胎内市弥彦南～胎内市赤川	H17.12.06～H21.01.18	真柄建設(株)・株加賀田組共同企業体	67.3%
中条北工事	胎内市赤川～胎内市大出	H18.07.26～H21.04.10	株北野組	41.6%
荒川インターチェンジ工事	胎内市大出～岩船郡荒川町金屋	H17.12.28～H21.02.09	日本国土開発(株)・株植木組共同企業体	62.6%
野地高架橋(鋼上部工)工事	胎内市八幡～胎内市菅田	H18.03.23～H20.11.06	株コマヤマ工業	32.6%
弥彦岡橋(PC上部工)工事	胎内市弥彦南～胎内市乙	H19.01.27～H20.10.17	東日本コンクリート(株)	18.0%
金屋工事	荒川町金屋～荒川緑新田	H18.01.31～H20.02.19	渡辺組・日本建機経常JV	100.0%
荒川橋(鋼上部工)工事	荒川町荒川緑新田	H17.02.02～H19.05.22	佐藤鉄工(株)	100.0%
門前川橋(下部工)工事	村上市東興屋～朝日村古渡路	H18.03.21～H19.12.10	竹沢建設(株)	95.0%

門前川橋(仮称)の橋脚及び橋台が完成しました。門前川橋(仮称)は羽越河川国道事務所から工事を受託し施工したものです。



国土交通省 新潟国道事務所

プレロード盛土が進んでいます

日沿道と交差する道路や水路の場所は、ボックスカルバートという箱状のものを造りそこに道や水路を通しますが、このボックスカルバートを造る前に約10mの高さで盛土を行い、土の重さで「重し」をし軟弱な地盤を強くする工事を行っています。この盛土をプレロード盛土といいます。

全体で65万m³のプレロード盛土の内、現在までに約20万m³が完了しています。この土砂は上助洲の村上IC(仮称)予定地等から運搬していますが、土砂を運搬するダンプトラックの運行には、これからもご理解とご協力をお願いします。

新潟国道事務所管轄 工事一覧表(9月21日現在)

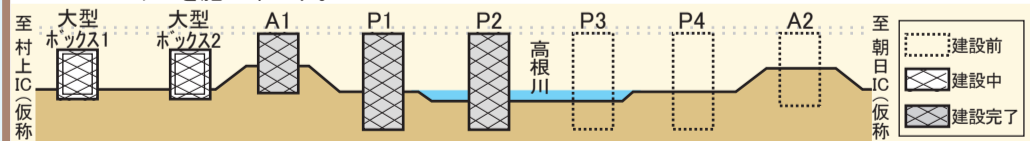
工事名	工事場所	工期	請負会社名	進捗率
南田中道路工事	荒川町荒川緑新田～神林村上助洲地先	H18.09.21～H19.11.30	株森組	95.0%
金屋道路工事	荒川町金屋地先	H19.02.20～H20.02.20	株小池組	25.0%
荒屋道路工事	荒川町新光寺～荒川町荒屋地先	H19.02.21～H20.02.25	山和建設(株)	85.0%
日沿道神林道路工事	神林村福田地先	H19.09.12～H20.03.31	アイサワ工業(株)	0.0%
神林道路その3工事	神林村下助洲地先	H19.06.08～H20.03.28	株廣瀬	0.0%
神林道路その4工事	神林村下助洲地先	H19.06.07～H20.03.28	株吉田建設	10.0%
日沿道神林道路その5工事	神林村福田地先	H19.09.20～H20.03.31	株木建設(株)	0.0%
丸山橋下部工事	神林村上助洲地先	H19.02.10～H19.12.20	株水倉組	52.0%
二千刈橋他1橋下部工事	荒川町金屋地先	H19.03.03～H20.02.28	株水倉組	35.0%
助洲川橋他2橋下部工事	神林村南田中～神林村下助洲地先	H19.03.07～H20.02.28	株水倉組	45.0%
道端橋他1橋下部工事	荒川町新光寺地先及び神林村南田中地先	H19.03.09～H19.11.30	株加賀田組	58.0%
神林高架橋下部工事	神林村九日市地先～湯端地先	H19.08.25～H20.09.30	五洋建設(株)	0.0%
日沿道神林高架橋下部その2工事	神林村湯端地先～下助洲地先	H19.09.14～H20.03.31	東鉄工業(株)	0.0%
丸山橋上部工事	神林村上助洲地先	H19.05.30～H20.10.31	川鉄橋梁鉄構(株)	3.0%
鳥川橋上部工事	荒川町金屋地先	H19.05.31～H20.10.31	トピー工業(株)	10.0%
道端橋他1橋上部工事	荒川町新光寺地先～神林村南田中地先	H19.06.27～H20.03.20	三井住友建設(株)	10.0%
二千刈橋上部工事	荒川町荒屋地先	H19.07.27～H20.06.10	東鋼橋梁(株)	2.0%
堀川橋他1橋上部工事	神林村牛屋及び牧目地先	H19.06.29～H20.07.31	松尾橋梁(株)	10.0%
助洲川橋上部工事	神林村下助洲地先	H19.09.22～H20.06.10	藤木鉄工(株)	0.0%

国土交通省 羽越河川国道事務所

高根川橋

工事名：高根川橋下部その1工事(L=402.7m)
工期：(自)平成18年12月5日～(至)平成19年9月30日(工期変更予定)

施工業者：株式会社内山組
進捗率：85%(9月25日現在)
工事内容：橋の橋脚(P1・P2)・橋台(A1)及び大型ボックス盛土工事を行います。橋脚(P1・P2)・橋台(A1)は完成し、現在大型ボックスを施工中です。



羽越河川国道事務所管轄 工事一覧表(9月25日現在)

工事名	工事場所	工期	請負会社名	進捗率
仲間町道路その3工事	村上市仲間町地先	H19.08.01～H20.02.29	株渡辺組	4.5%
仲間町道路その2工事	村上市仲間町地先	H19.08.06～H20.03.21	株加藤組	0.0%
仲間町道路その1工事	村上市仲間町～坪根地先	H18.11.23～H19.10.30	株加藤組	79.0%
坪根道路工事	村上市坪根地先	H19.03.10～H19.10.31	株小野組	32.0%
天神岡道路その1工事	村上市下相川～天神岡地先	H19.02.16～H19.10.30	株加賀田組	30.1%
山田川橋・小谷川橋上部工事	村上市天神岡及び古渡路地先	H19.09.07～H20.02.28	ドービー建設工業(株)	0.0%
下新保道路その1工事	岩船郡朝日村十川～下新保地先	H19.08.23～H20.03.31	アイサワ工業(株)	0.0%
岩沢道路その1工事	岩船郡朝日村岩沢地先	H18.11.22～H19.10.30	株山本組	67.2%
猿沢道路工事	岩船郡朝日村猿沢地先	H19.08.02～H20.01.31	株富樫組	9.0%
門前川橋上部製架設工事	村上市下相川地先	H19.07.11～H20.03.31	松尾橋梁(株)	0.0%
三面川橋下部その1工事	岩船郡朝日村下新保～岩沢地先	H18.10.27～H19.09.30	株横井組	100.0%
三面川橋下部その2工事	岩船郡朝日村岩沢地先	H19.08.06～H20.03.19	株松山組	0.0%
高根川橋下部その1工事	岩船郡朝日村岩沢地先	H18.12.05～H19.09.30	株内山組	85.0%

工事関係者の声

①自己紹介をお願いします ②どんな工事を行っていますか？ ③この仕事を始めて何年になりますか？ ④お仕事で大変なことや大変だけどやりがいのあることは何ですか？ ⑤仕事中に気をつけていることや工夫されていることはありますか？ ⑥どのように利用してもらいたいですか？ ⑦近隣の住民の皆様へ何か一言お願いします。



オノエンタープライズ(株) 遠山誠一さん

- ①オノエンタープライズ(株)の遠山誠一です。
- ②場所打ちボックスカルバート工事で仮設から型枠組立、生コン打設等全般にわたって作業しています。
- ③この業界に入ってから13年位になります。
- ④土木工事の場合、ほとんどが埋め戻し、あるいは盛土等で隠れてしまっていますが、われわれの仕事は「縁の下の力持ち」の仕事であると自負しています。
- ⑤安全で作業することです。家族持ちなので、怪我しないように細心の注意を払っています。
- ⑥私も地元に住んでいますので、高速道路が早く生活の一部になるよう願っています。また、さらに利用しやすくなる追加ICを、村上IC～朝日ICの間に是非設置してもらいたいです。
- ⑦現在工事中であり、大変ご不便をかけていますが、一日も早く完成するように、頑張っていきます。

工事現場：坪根道路工事



榊大島組 渡辺寿美子さん

- ①榊大島組の渡辺寿美子です。
- ②現在、日本海沿岸東北自動車道に伴う側道の側溝作業を行っています。
- ③この仕事に携わって9年目になります。
- ④この仕事は、自然相手の仕事であり、今年のように猛暑が続く水分補給をしながらの作業で大変な仕事だと思う反面出来上がったときの感動は忘れられません。
- ⑤毎朝ミーティングで安全第一で作業方法を確認しています。重機を中心とした作業ですので、重機の運転手の人やその周囲にいる人もお互いに注意しながら作業しています。又、工事区域は大型ダンプトラックが頻りに往来し、両サイド農道に面しておりますので特に地元の人達及び車両など、周囲に気を配りながら工事を進めています。
- ⑥高速道路が開通することによって、市町村の活性化につながれば良いと思っています。
- ⑦皆様の御理解と御協力の程、お願いいたします。

工事現場：天神岡道路その1工事

遺跡発掘調査し隊からの報告

1. 遺跡名：東興屋遺跡
2. 場所：村上市大字東興屋字宮ノ前
3. 概要：

東興屋遺跡は、見つかった遺構や遺物から、縄文時代中期の小集落だということが判明しました。

本遺跡は、門前川左岸に広がる丘陵上から発見されました。門前川流域ではこれまでに村上市高平遺跡、大関上野遺跡、山崎遺跡などが発掘調査されています。また、南側300mには高山東遺跡があります。

調査区内で最も高い所は標高約35m、反対に最も低い谷部は約32mで、標高差は3m程です。縄文時代の竪穴住居は32～33mの谷やその周辺の緩い斜面に作られています。

今回の調査で見つかったのは、縄文時代(およそ5000年前)の竪穴住居、土坑、ピット、土器、石器などです。

遺跡遠景(北側から)



ここが東興屋遺跡だよ



昔の人のお家の跡なんだって



落ちないように気をつけなきゃ

- 【①竪穴住居】
現在のところ、1軒が見つかっています。その他竪穴住居の可能性が高いと考えられているのが2地点あります。
- 【②陥穴(おとしあな)】
動物を捕獲する施設と考えられています。大きさは長軸3.6m、短軸40cm、深さ90cmの細長い穴ですが、実際には1mを超える深さだったと推測されます。
- 【③土器】
新潟県を中心に出土する火焔型土器や、周辺地域(北陸・東北地方)の特長を持つ土器が出土しました。
- 【④石器】
樹木などの伐採や加工に使った磨製石斧、小刀の石匙、調理具の石皿・磨石、魚網などの錘りと推測される石錘などが出土しました。今後の調査を通して、縄文人の生活の様子を明らかにしていきたいと思えます。



ボクにちえん坊が見てきたよ!



※この発掘調査は、日本海沿岸東北自動車道の建設費により行われています。

日沿道(新直轄)現場見学会を開催しました!

日時:平成19年9月9日(日)
主催:羽越河川国道事務所
参加者:神林村塩谷地区の皆さん(18名)

9月9日(日)に、神林村塩谷地区の皆さんが日沿道の工事現場を見学しました。台風の影響が心配されましたが、当日は好天に恵まれ、子ども11人、大人7人の方に参加頂きました。

●日沿道現場見学(坪根)



よ～く説明を聞いてね!

ずっと向こうまで道路できるんだよ

楽しかったね!

●日沿道建設館の見学(天神岡)



日沿道について勉強中!

日沿道建設館(天神岡)

村上市天神岡 TEL:0254-50-1444



参加者の皆様から頂いたアンケートでは、「楽しかった」「機会があったらまた来たい」という感想や「早く開通して欲しい」という意見がありました。

※見学をご希望の方は、各事務所又は日沿道建設館にお問い合わせ下さい。

高速道路情報

ETCで平日の夕方に時間帯割引を拡大しています。

指定エリア内のみを平日15時から17時の間に走行すると、割引(約30%割引)が適用されます。 ※平日とは祝日を除く月曜～金曜までです。

子供達の声

山辺里小学校 6年生

黒…インタビュアー
青…男の子
赤…女の子
紫…全員

今回は山辺里小学校の6年生にインタビューを行いました。高速道路はどんなイメージがありますか?
「速い!」
「スピードは何キロまで出せると思いますか?」
「100キロ以上?」
「200キロ?」
「え、1000キロまでだよ!」
その通り、100キロまでですね。(速度制限の無いところでの普通自動車の場合)
「高速道路が出来たらどこに行きたいですか?」
「秋田でねぶた祭が見たい!」

「東京に行きたい!」
「ランドに行きたい!」
「実はデイズニールランドは東京じゃなくて千葉県にあるんだよ」
「東京に行きたい。あんまり家族で遠くに行つたことがないから」
「東京、お母さんの実家が東京にあるから」
「修学旅行で東京には1回しか行った事ないから、家族や友達と行きたい!」
「デイズニールランドとか東京タワーとか行ってみたい!」
「東京タワー怖くない?」
「怖かったあ」
「県外の人にお勧めする、村上の特産品があったら紹介してください」
「鮭とか村上牛とかを食べてもらいたい」
「鮭は良く食べる?」
「あんまり食べない」
「え?そうなの?」
「じゃあ村上牛は食べたことがある?」
「給食でたまに出たりするよ。牛丼とかで」
「村上牛の牛丼!?羨ましい!!」
「特別な給食の日に出るよ」
「あとは何かあるかな?」
「村上大祭を見に来て欲しい」
「アルビレックス!」
「ビッグスワンでサッカーを見に来て欲しい!」



澤渡夏美さん 近藤温さん 成田秋人さん 近藤邦洋さん 近藤裕貴さん

「鮭の干されてるやつとか?」
「軒先に吊るされてる塩引き鮭のこと、村上には城下町なので、切腹を想像しないように、鮭の腹は前後2ヶ所切っています。」
「では何か通学路で危険だとか思うところがありますか?」
「……うん?」
「将来の夢はなんですか?」
「保護さんになろうと思ったけど、ことも減ってきたから、友達に誘われてお笑い芸人になりたい」
「おうちのお店を継ごうかな」
「声優さんか教師。声優は楽しそうだし教師は教えるのが面白そうだから」
「サッカー選手になりたい」
「高速バスの運転手になりたい」
「新しくできる高速道路を運転したい」
「みなさん、素敵な夢をお持ちですね。その夢を叶えられちゃうように頑張ってください」

問い合わせ先



東日本高速道路(株) 新潟支社
村上工事事務所
〒958-0328 村上市大字仲間町493-6
TEL 0254-50-0111
URL http://www.e-nexco.co.jp/



国土交通省 北陸地方整備局



新潟国道事務所
〒950-0912 新潟市中央区南笹口2-1-65
TEL 025-244-2159
URL http://www.2159.go.jp
監督員詰所 神林村今宿
TEL 0254-60-1350



羽越河川国道事務所
〒959-3196 岩船郡荒川町大字藤沢27-1
TEL 0254-62-3211
URL http://www.hrr.mlit.go.jp/uetsu
監督員詰所 村上市天神岡
TEL 0254-50-1444



日沿道マーク