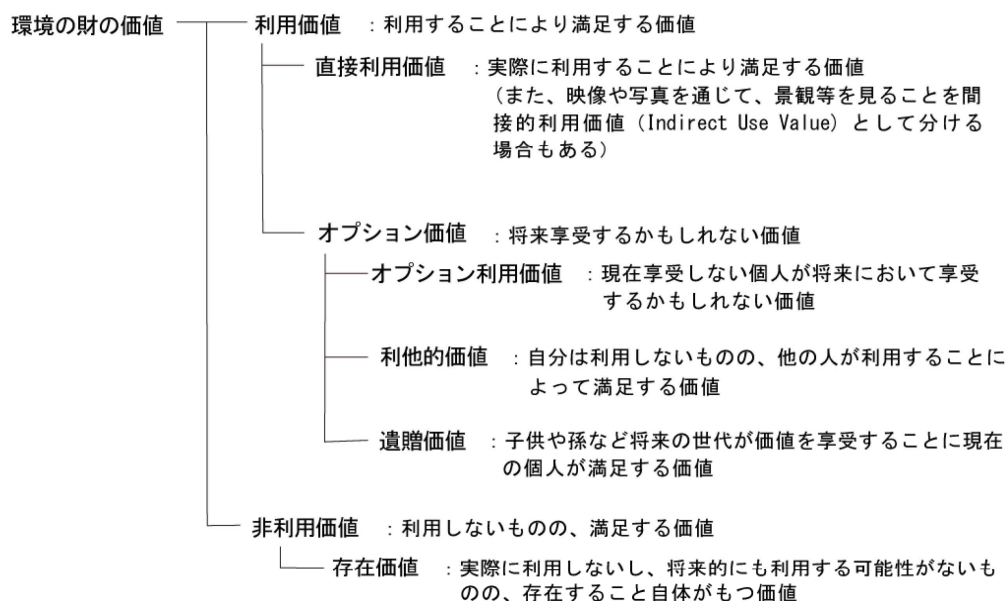


費用便益比分析

【河川環境整備事業の便益】

- ・環境整備の便益は、環境の財としてとらえ、この財の価値の変化をもたらす個人または家計(世帯)の効用の変化分を貨幣換算したものととらえられる。
- ・便益をもたらす環境の価値を「環境財の価値」といい、環境財の価値は、一般的に「利用価値」「非利用価値」に大別される。
- ・利用価値とは、環境を利用することによって便益をもたらすものであり、非利用価値とは、直接にその環境を利用しない者にも便益をもたらすもので、それが存在すること自体に価値があるとされるものである。



森杉 (1997) を基に作成

注) オプション価値については利用価値に含める説と非利用価値に含める説がある。

図 1 環境の財の価値区分

出典：河川に係る環境整備の経済評価の手引き【本編】平成 31 年 3 月

【分析手法の選定】

- ・「河川に係る環境整備の経済評価の手引き【本編】平成 31 年 3 月」により、図 2 に示す考え方に従って CVM を選定。

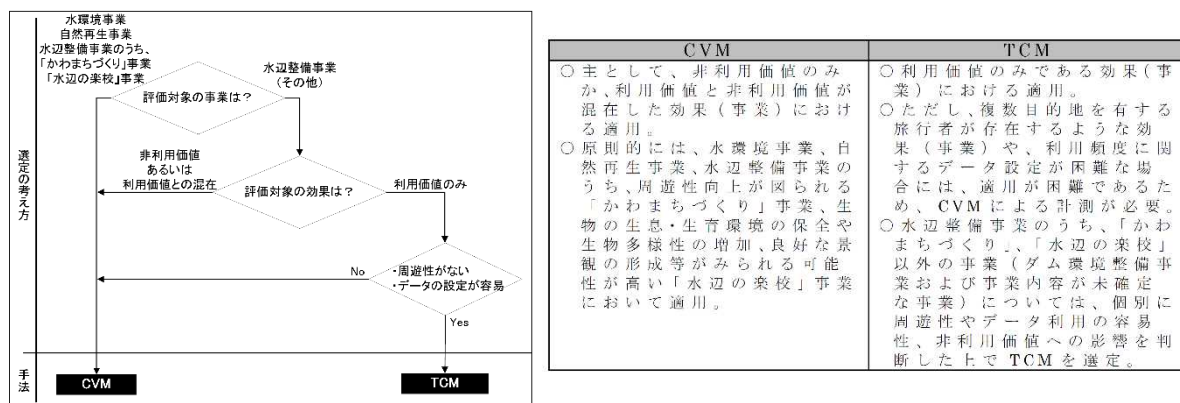


図 2 評価手法選定の考え方

【CVM】

- ・CVMによる費用対効果分析では、便益のおよぶ範囲を対象に行ったアンケート調査を
基に、対価として支払っても良い金額（WTP：支払意志額）を求め、WTP と調査範囲
内の世帯数との積により便益を算出する。

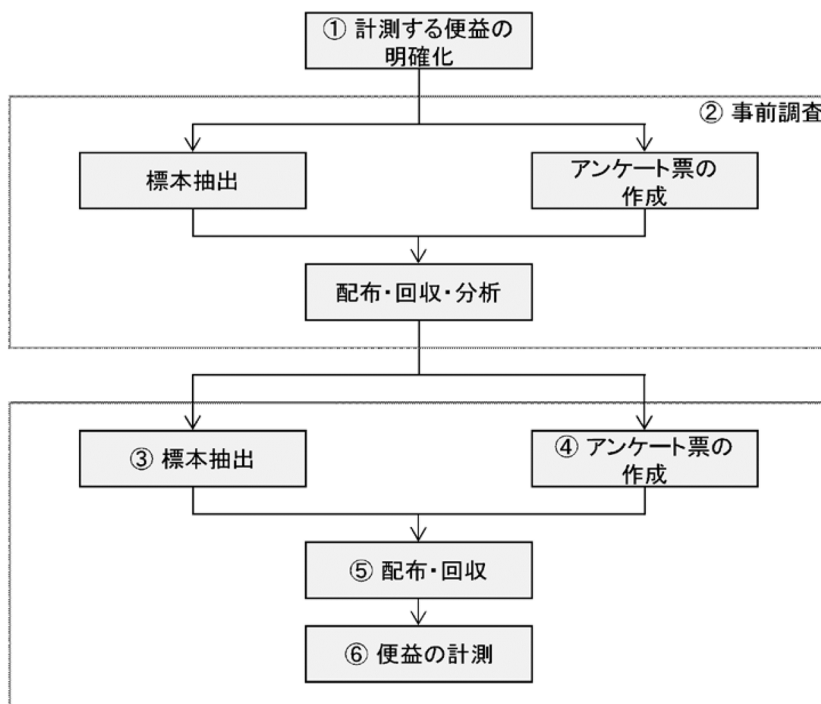


図3 CVMの実施手順

$$\boxed{\text{便益}} = \boxed{\text{計測したWTP}} \times \boxed{\text{集計世帯数}} \times \boxed{\text{評価期間}}$$

図4 CVMによる便益算定の基本的考え方

■ 荒川総合水系環境整備事業

【概要】

| | |
|---------|-----------------------------|
| 水系・河川名 | 荒川水系・荒川 |
| 事業名 | 荒川総合水系環境整備事業 |
| 事業主体 | 北陸地方整備局 |
| 関係自治体 | — |
| 事業期間 | 2011年度～2025年度（平成23年度～令和7年度） |
| 基準（評価）年 | 2021年度（令和3年度） |

【費用】

| | 建設費 | 維持管理費 | 合計 |
|-------------------|----------|--------|----------|
| 単純合計 （実質合計） | 1,053百万円 | 175百万円 | 1,228百万円 |
| 基準年における現在価値化合計（C） | 1,229百万円 | 82百万円 | 1,310百万円 |

【便益】

| | 便益 |
|-------------------|----------|
| 供用年度 | 令和8年度 |
| 供用年度の単年度便益（実質価格） | 138百万円 |
| 残存価値（実質価格） | 0百万円 |
| 基準年における現在価値化合計（B） | 3,581百万円 |

【費用便益分析結果】

| | |
|----------------|----------|
| 費用便益比（CBR） | 2.7 |
| 純現在価値（NPV） | 2,271百万円 |
| 経済的内部収益率（EIRR） | 12.5% |

【感度分析結果】

| 項目 | 全事業 | | 残事業 | |
|---------------|-----|-------|-----|-------|
| 基準値 | 2.7 | | 2.4 | |
| 残事業 +10%～-10% | 2.7 | ～ 2.8 | 2.2 | ～ 2.6 |
| 残工期 +10%～-10% | 2.7 | ～ 2.7 | 2.4 | ～ 2.4 |
| 便益 -10%～+10% | 2.5 | ～ 3.0 | 2.2 | ～ 2.6 |

【事業の経過と進捗】

荒川総合水系環境整備事業（全体）

| | 環境整備事業（国） |
|-------------|-----------|
| 全体事業費 | 約 10.7 億円 |
| 事業期間 | H23～R7 年度 |
| 進捗額（R3 年度末） | 約 7.8 億円 |
| 進捗率（R3 年度末） | 約 73.2 % |

【事業の効果】

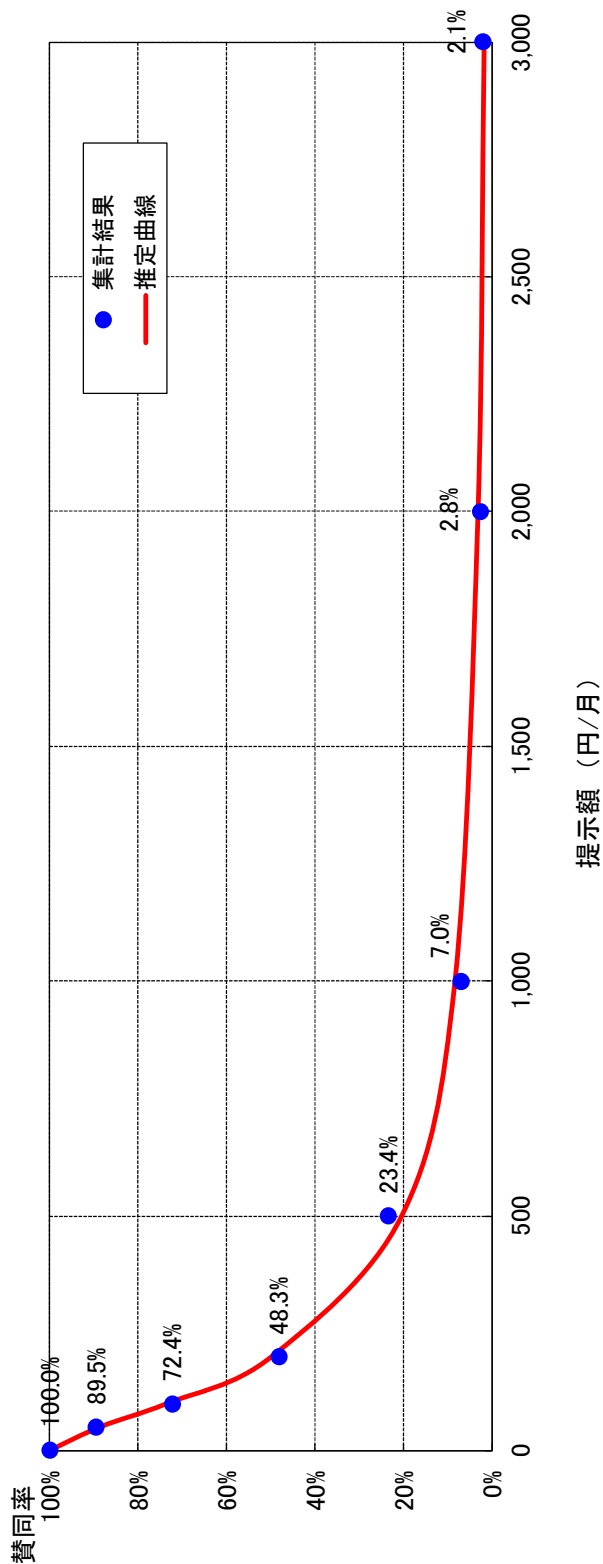
荒川総合水系環境整備事業（全体）

| 項目 | 金額 | 摘要 |
|-------------|-----------|-----------------|
| 総費用(C) | 13.1 億円 | 現在価値化した値 |
| 建設費 | 12.3 億円 | 現在価値化した値 |
| 維持管理費 | 0.8 億円 | 現在価値化した値 |
| 総便益(B) | 35.8 億円 | 現在価値化した値 |
| 費用対便益比(B/C) | 2.7 (2.4) | () 書きは残事業の B/C |
| 純現在価値化(B-C) | 22.7 億円 | |

| 月当たりの1世帯当たりの負担金提示額 | 該当者数 | 割合 | 累積該当者数 | 累加割合 (実測費同率) | パラメトリック 実測費同率 |
|-----------------------|------|--------|--------|-----------------|------------------|
| 0円(0～50円未満) | 30 | 10.5% | 286 | 100.0% | 100.0% |
| 50円(50～100円未満) | 49 | 17.1% | 256 | 89.5% | 88.5% |
| 100円(100～200円未満) | 69 | 24.1% | 207 | 72.4% | 73.5% |
| 200円(200円～500円未満) | 71 | 24.8% | 138 | 48.3% | 49.8% |
| 500円(500円～1000円未満) | 47 | 16.4% | 67 | 23.4% | 20.3% |
| 1,000円(1000円～2000円未満) | 12 | 4.2% | 20 | 7.0% | 8.4% |
| 2,000円(2000円～3000円未満) | 2 | 0.7% | 8 | 2.8% | 3.2% |
| 3,000円(3000円以上) | 6 | 2.1% | 6 | 2.1% | 1.8% |
| 合計 | 286 | 100.0% | | | |

| | |
|-------|-------|
| 配布数 | 1800票 |
| 総回答数 | 642票 |
| 有効回答数 | 286票 |
| 有効回答率 | 44.5% |

| 支払い意思額(WTP)の算定結果 | |
|--------------------|--------------|
| 代表値 | WTP算定結果 |
| 平均値 (最大提示額で裾切り) | 383 (円/月/世帯) |



【費用便益算定シート】

| | |
|----------|----|
| 基準(評価)年度 | R3 |
| 採用年度 | R8 |
| 社会的割引率 | 4% |

全体事業

| | |
|-----|--------|
| 業種名 | 福川自然再生 |
| 水先名 | 福川 |
| 河川名 | 福川 |

| | | | |
|-----|------|-------|--------|
| WTP | 対象月数 | 年間WTP | 総事業数 |
| 383 | 12 | 4,586 | 30,073 |

単位: 百万円

| t | 年度 | 割引率 | 便益: B | | | | | | 費用: C | | | | | | | | | | | | | | | | | | | |
|-----|-----|-------|-------|-------|-------|-------|-------|-------|----------|--------------------|------|-----|------------------|-------|-------|----------|------|-----|--------|-------|-------|-------|------|-----|-----|-------|-------|-------|
| | | | 便益① | | | 残存価値② | | | 計 ③+② | 建設費 環境整備事業(国) ③ | | | 建設費 関連事業(国) ③ | | | 建設費(合計③) | | | 維持管理費④ | | | 計=③+④ | | | | | | |
| | | | 便益 | 実質価格 | 現在価値 | 実質価格 | 現在価値 | 費用 | | 実質価格 | 現在価値 | 費用 | 実質価格 | 現在価値 | 費用 | 実質価格 | 現在価値 | 費用 | 実質価格 | 現在価値 | 費用 | 実質価格 | 現在価値 | | | | | |
| -10 | H23 | 1.137 | 1.480 | 0.0 | 0.0 | 0.0 | 0.0 | 46.2 | 52.5 | 77.7 | 0.0 | 0.0 | 0.0 | 46.2 | 52.5 | 77.7 | 0.0 | 0.0 | 0.0 | 46.2 | 52.5 | 77.7 | 0.0 | 0.0 | 0.0 | 46.2 | 52.5 | 77.7 |
| -9 | H24 | 1.144 | 1.423 | 6.4 | 6.4 | 9.1 | 9.1 | 102.5 | 117.2 | 166.8 | 0.0 | 0.0 | 0.0 | 102.5 | 117.2 | 166.8 | 0.2 | 0.2 | 0.3 | 102.7 | 117.4 | 167.1 | 0.0 | 0.0 | 0.0 | 102.7 | 117.4 | 167.1 |
| -8 | H25 | 1.119 | 1.369 | 20.5 | 20.5 | 28.1 | 28.1 | 100.2 | 112.1 | 153.4 | 0.0 | 0.0 | 0.0 | 100.2 | 112.1 | 153.4 | 0.6 | 0.7 | 0.9 | 100.8 | 112.8 | 154.3 | 0.0 | 0.0 | 0.0 | 100.8 | 112.8 | 154.3 |
| -7 | H26 | 1.084 | 1.316 | 34.4 | 34.4 | 45.3 | 45.3 | 72.4 | 78.5 | 103.3 | 0.0 | 0.0 | 0.0 | 72.4 | 78.5 | 103.3 | 1.0 | 1.1 | 1.4 | 73.4 | 79.6 | 104.7 | 0.0 | 0.0 | 0.0 | 73.4 | 79.6 | 104.7 |
| -6 | H27 | 1.074 | 1.285 | 44.4 | 44.4 | 56.2 | 56.2 | 61.7 | 66.2 | 83.8 | 0.0 | 0.0 | 0.0 | 61.7 | 66.2 | 83.8 | 1.2 | 1.3 | 1.6 | 62.9 | 67.5 | 85.4 | 0.0 | 0.0 | 0.0 | 62.9 | 67.5 | 85.4 |
| -5 | H28 | 1.074 | 1.217 | 52.9 | 52.9 | 64.4 | 64.4 | 62.1 | 66.7 | 81.2 | 0.0 | 0.0 | 0.0 | 62.1 | 66.7 | 81.2 | 1.4 | 1.5 | 1.8 | 63.5 | 68.2 | 83.0 | 0.0 | 0.0 | 0.0 | 63.5 | 68.2 | 83.0 |
| -4 | H29 | 1.050 | 1.170 | 61.5 | 61.5 | 71.9 | 71.9 | 71.5 | 75.1 | 87.9 | 0.0 | 0.0 | 0.0 | 71.5 | 75.1 | 87.9 | 1.6 | 1.7 | 2.0 | 73.1 | 76.8 | 89.9 | 0.0 | 0.0 | 0.0 | 73.1 | 76.8 | 89.9 |
| -3 | H30 | 1.017 | 1.125 | 71.4 | 71.4 | 80.3 | 80.3 | 56.1 | 57.1 | 64.2 | 0.0 | 0.0 | 0.0 | 56.1 | 57.1 | 64.2 | 1.8 | 1.8 | 2.1 | 57.9 | 58.9 | 66.3 | 0.0 | 0.0 | 0.0 | 57.9 | 58.9 | 66.3 |
| -2 | R1 | 1.000 | 1.082 | 79.1 | 79.1 | 85.6 | 85.6 | 56.9 | 56.9 | 61.5 | 0.0 | 0.0 | 0.0 | 56.9 | 56.9 | 61.5 | 2.0 | 2.0 | 2.2 | 58.9 | 58.9 | 63.7 | 0.0 | 0.0 | 0.0 | 58.9 | 58.9 | 63.7 |
| -1 | R2 | 1.000 | 1.040 | 87.0 | 87.0 | 90.5 | 90.5 | 57.0 | 57.0 | 59.3 | 0.0 | 0.0 | 0.0 | 57.0 | 57.0 | 59.3 | 2.1 | 2.1 | 2.2 | 59.1 | 59.1 | 61.5 | 0.0 | 0.0 | 0.0 | 59.1 | 59.1 | 61.5 |
| 0 | R3 | 1.000 | 1.000 | 94.9 | 94.9 | 94.9 | 94.9 | 50.2 | 50.2 | 50.2 | 0.0 | 0.0 | 0.0 | 50.2 | 50.2 | 50.2 | 2.3 | 2.3 | 2.3 | 52.5 | 52.5 | 52.5 | 0.0 | 0.0 | 0.0 | 52.5 | 52.5 | 52.5 |
| 1 | R4 | 1.000 | 0.962 | 101.8 | 101.8 | 97.9 | 97.9 | 65.9 | 65.9 | 63.4 | 0.0 | 0.0 | 0.0 | 65.9 | 65.9 | 63.4 | 2.4 | 2.4 | 2.3 | 68.3 | 68.3 | 65.7 | 0.0 | 0.0 | 0.0 | 68.3 | 68.3 | 65.7 |
| 2 | R5 | 1.000 | 0.925 | 110.9 | 110.9 | 102.5 | 102.5 | 65.9 | 65.9 | 60.9 | 0.0 | 0.0 | 0.0 | 65.9 | 65.9 | 60.9 | 2.6 | 2.6 | 2.4 | 68.5 | 68.5 | 63.3 | 0.0 | 0.0 | 0.0 | 68.5 | 68.5 | 63.3 |
| 3 | R6 | 1.000 | 0.889 | 120.0 | 120.0 | 106.7 | 106.7 | 65.9 | 65.9 | 58.6 | 0.0 | 0.0 | 0.0 | 65.9 | 65.9 | 58.6 | 2.7 | 2.7 | 2.4 | 68.6 | 68.6 | 61.0 | 0.0 | 0.0 | 0.0 | 68.6 | 68.6 | 61.0 |
| 4 | R7 | 1.000 | 0.855 | 129.1 | 129.1 | 110.4 | 110.4 | 65.9 | 65.9 | 56.3 | 0.0 | 0.0 | 0.0 | 65.9 | 65.9 | 56.3 | 2.9 | 2.9 | 2.5 | 68.8 | 68.8 | 58.8 | 0.0 | 0.0 | 0.0 | 68.8 | 68.8 | 58.8 |
| 5 | R8 | 1.000 | 0.822 | 138.2 | 138.2 | 113.6 | 113.6 | | | | | | | | | | 3.0 | 3.0 | 2.5 | 3.0 | 3.0 | 2.5 | 0.0 | 0.0 | 0.0 | 3.0 | 3.0 | 2.5 |
| 6 | R9 | 1.000 | 0.790 | 138.2 | 138.2 | 109.2 | 109.2 | | | | | | | | | | 3.0 | 3.0 | 2.4 | 3.0 | 3.0 | 2.4 | 0.0 | 0.0 | 0.0 | 3.0 | 3.0 | 2.4 |
| 7 | R10 | 1.000 | 0.760 | 138.2 | 138.2 | 105.0 | 105.0 | | | | | | | | | | 3.0 | 3.0 | 2.3 | 3.0 | 3.0 | 2.3 | 0.0 | 0.0 | 0.0 | 3.0 | 3.0 | 2.3 |
| 8 | R11 | 1.000 | 0.731 | 138.2 | 138.2 | 101.0 | 101.0 | | | | | | | | | | 3.0 | 3.0 | 2.2 | 3.0 | 3.0 | 2.2 | 0.0 | 0.0 | 0.0 | 3.0 | 3.0 | 2.2 |
| 9 | R12 | 1.000 | 0.703 | 138.2 | 138.2 | 97.1 | 97.1 | | | | | | | | | | 3.0 | 3.0 | 2.1 | 3.0 | 3.0 | 2.1 | 0.0 | 0.0 | 0.0 | 3.0 | 3.0 | 2.1 |
| 10 | R13 | 1.000 | 0.676 | 138.2 | 138.2 | 93.4 | 93.4 | | | | | | | | | | 3.0 | 3.0 | 2.0 | 3.0 | 3.0 | 2.0 | 0.0 | 0.0 | 0.0 | 3.0 | 3.0 | 2.0 |
| 11 | R14 | 1.000 | 0.650 | 138.2 | 138.2 | 89.8 | 89.8 | | | | | | | | | | 3.0 | 3.0 | 1.9 | 3.0 | 3.0 | 1.9 | 0.0 | 0.0 | 0.0 | 3.0 | 3.0 | 1.9 |
| 12 | R15 | 1.000 | 0.625 | 138.2 | 138.2 | 86.3 | 86.3 | | | | | | | | | | 3.0 | 3.0 | 1.9 | 3.0 | 3.0 | 1.9 | 0.0 | 0.0 | 0.0 | 3.0 | 3.0 | 1.9 |
| 13 | R16 | 1.000 | 0.601 | 138.2 | 138.2 | 83.0 | 83.0 | | | | | | | | | | 3.0 | 3.0 | 1.8 | 3.0 | 3.0 | 1.8 | 0.0 | 0.0 | 0.0 | 3.0 | 3.0 | 1.8 |
| 14 | R17 | 1.000 | 0.577 | 138.2 | 138.2 | 79.8 | 79.8 | | | | | | | | | | 3.0 | 3.0 | 1.7 | 3.0 | 3.0 | 1.7 | 0.0 | 0.0 | 0.0 | 3.0 | 3.0 | 1.7 |
| 15 | R18 | 1.000 | 0.555 | 138.2 | 138.2 | 76.7 | 76.7 | | | | | | | | | | 3.0 | 3.0 | 1.7 | 3.0 | 3.0 | 1.7 | 0.0 | 0.0 | 0.0 | 3.0 | 3.0 | 1.7 |
| 16 | R19 | 1.000 | 0.534 | 138.2 | 138.2 | 73.8 | 73.8 | | | | | | | | | | 3.0 | 3.0 | 1.6 | 3.0 | 3.0 | 1.6 | 0.0 | 0.0 | 0.0 | 3.0 | 3.0 | 1.6 |
| 17 | R20 | 1.000 | 0.513 | 138.2 | 138.2 | 70.9 | 70.9 | | | | | | | | | | 3.0 | 3.0 | 1.5 | 3.0 | 3.0 | 1.5 | 0.0 | 0.0 | 0.0 | 3.0 | 3.0 | 1.5 |
| 18 | R21 | 1.000 | 0.494 | 138.2 | 138.2 | 68.2 | 68.2 | | | | | | | | | | 3.0 | 3.0 | 1.5 | 3.0 | 3.0 | 1.5 | 0.0 | 0.0 | 0.0 | 3.0 | 3.0 | 1.5 |
| 19 | R22 | 1.000 | 0.475 | 138.2 | 138.2 | 65.6 | 65.6 | | | | | | | | | | 3.0 | 3.0 | 1.4 | 3.0 | 3.0 | 1.4 | 0.0 | 0.0 | 0.0 | 3.0 | 3.0 | 1.4 |
| 20 | R23 | 1.000 | 0.456 | 138.2 | 138.2 | 63.1 | 63.1 | | | | | | | | | | 3.0 | 3.0 | 1.4 | 3.0 | 3.0 | 1.4 | 0.0 | 0.0 | 0.0 | 3.0 | 3.0 | 1.4 |
| 21 | R24 | 1.000 | 0.439 | 138.2 | 138.2 | 60.6 | 60.6 | | | | | | | | | | 3.0 | 3.0 | 1.3 | 3.0 | 3.0 | 1.3 | 0.0 | 0.0 | 0.0 | 3.0 | 3.0 | 1.3 |
| 22 | R25 | 1.000 | 0.422 | 138.2 | 138.2 | 58.3 | 58.3 | | | | | | | | | | 3.0 | 3.0 | 1.3 | 3.0 | 3.0 | 1.3 | 0.0 | 0.0 | 0.0 | 3.0 | 3.0 | 1.3 |
| 23 | R26 | 1.000 | 0.406 | 138.2 | 138.2 | 56.1 | 56.1 | | | | | | | | | | 3.0 | 3.0 | 1.2 | 3.0 | 3.0 | 1.2 | 0.0 | 0.0 | 0.0 | 3.0 | 3.0 | 1.2 |
| 24 | R27 | 1.000 | 0.390 | 138.2 | 138.2 | 53.9 | 53.9 | | | | | | | | | | 3.0 | 3.0 | 1.2 | 3.0 | 3.0 | 1.2 | 0.0 | 0.0 | 0.0 | 3.0 | 3.0 | 1.2 |
| 25 | R28 | 1.000 | 0.375 | 138.2 | 138.2 | 51.8 | 51.8 | | | | | | | | | | 3.0 | 3.0 | 1.1 | 3.0 | 3.0 | 1.1 | 0.0 | 0.0 | 0.0 | 3.0 | 3.0 | 1.1 |
| 26 | R29 | 1.000 | 0.361 | 138.2 | 138.2 | 49.8 | 49.8 | | | | | | | | | | 3.0 | 3.0 | 1.1 | 3.0 | 3.0 | 1.1 | 0.0 | 0.0 | 0.0 | 3.0 | 3.0 | 1.1 |
| 27 | R30 | 1.000 | 0.347 | 138.2 | 138.2 | 47.9 | 47.9 | | | | | | | | | | 3.0 | 3.0 | 1.0 | 3.0 | 3.0 | 1.0 | 0.0 | 0.0 | 0.0 | 3.0 | 3.0 | 1.0 |
| 28 | R31 | 1.000 | 0.333 | 138.2 | 138.2 | 46.1 | 46.1 | | | | | | | | | | 3.0 | 3.0 | 1.0 | 3.0 | 3.0 | 1.0 | 0.0 | 0.0 | 0.0 | 3.0 | 3.0 | 1.0 |
| 29 | R32 | 1.000 | 0.321 | 138.2 | 138.2 | 44.3 | 44.3 | | | | | | | | | | 3.0 | 3.0 | 1.0 | 3.0 | 3.0 | 1.0 | 0.0 | 0.0 | 0.0 | 3.0 | 3.0 | 1.0 |
| 30 | R33 | 1.000 | 0.308 | 138.2 | 138.2 | 42.6 | 42.6 | | | | | | | | | | 3.0 | 3.0 | 0.9 | 3.0 | 3.0 | 0.9 | 0.0 | 0.0 | 0.0 | 3.0 | 3.0 | 0.9 |
| 31 | R34 | 1.000 | 0.296 | 138.2 | 138.2 | 41.0 | 41.0 | | | | | | | | | | 3.0 | 3.0 | 0.9 | 3.0 | 3.0 | 0.9 | 0.0 | 0.0 | 0.0 | 3.0 | 3.0 | 0.9 |
| 32 | R35 | 1.000 | 0.285 | 138.2 | 138.2 | 39.4 | 39.4 | | | | | | | | | | 3.0 | 3.0 | 0.9 | 3.0 | 3.0 | 0.9 | 0.0 | 0.0 | 0.0 | 3.0 | 3.0 | 0.9 |
| 33 | R36 | 1.000 | 0.274 | 138.2 | 138.2 | 37.9 | 37.9 | | | | | | | | | | 3.0 | 3.0 | 0.8 | 3.0 | 3.0 | 0.8 | 0.0 | 0.0 | 0.0 | 3.0 | 3.0 | 0.8 |
| 34 | R37 | 1.000 | 0.264 | 138.2 | 138.2 | 36.4 | 36.4 | | | | | | | | | | 3.0 | 3.0 | 0.8 | 3.0 | 3.0 | 0.8 | 0.0 | 0.0 | 0.0 | 3.0 | 3 | |

【費用便益算定シート】

| | |
|----------|----|
| 基準（評価）年度 | R3 |
| 採用年度 | R8 |
| 社会的割引率 | 4% |

全体事業 残事業費+10%

| | | | |
|-----|--------|-------|--------|
| 場所名 | 荒川自然再生 | | |
| 水系名 | 荒川 | | |
| 河川名 | 荒川 | | |
| WTP | 対象月数 | 年間WTP | 世帯数 |
| 383 | 12 | 4,596 | 30,073 |

| 事業期間 | t | 年度 | 割引率 | 便益・B | | | | 費用・C | | | | | | | | | | | | | | | | | | |
|------|-----|-------|-------|-------|-------|-------|-------|-------|----------|-------------------|------|------|-----------------|-------|-------|----------|------|------|--------|------|-------|-------|-------|-------|-------|-------|
| | | | | 便益① | | | 残存価値② | | 計 ①×② | 建設費 環境整備事業（国）③ | | | 建設費 関連事業（国）③ | | | 建設費（合計③） | | | 維持管理費④ | | | 計=③+④ | | | | |
| | | | | 便益 | 実買価格 | 現在価値 | 実買価格 | 現在価値 | | 費用 | 実買価格 | 現在価値 | 費用 | 実買価格 | 現在価値 | 費用 | 実買価格 | 現在価値 | 費用 | 実買価格 | 現在価値 | 費用 | 実買価格 | 現在価値 | | |
| -10 | H23 | 1.137 | 1.480 | 0.0 | 0.0 | 0.0 | 0.0 | 46.2 | 52.5 | 77.7 | 0.0 | 0.0 | 0.0 | 46.2 | 52.5 | 77.7 | 0.0 | 0.0 | 0.0 | 0.0 | 0.0 | 0.0 | 46.2 | 52.5 | 77.7 | |
| -9 | H24 | 1.144 | 1.423 | 6.4 | 6.4 | 9.1 | 9.1 | 102.5 | 117.2 | 166.8 | 0.0 | 0.0 | 0.0 | 102.5 | 117.2 | 166.8 | 0.2 | 0.2 | 0.3 | 0.3 | 102.7 | 117.4 | 167.1 | 102.7 | 117.4 | 167.1 |
| -8 | H25 | 1.119 | 1.369 | 20.5 | 20.5 | 28.1 | 28.1 | 100.2 | 112.1 | 153.4 | 0.0 | 0.0 | 0.0 | 100.2 | 112.1 | 153.4 | 0.6 | 0.7 | 0.9 | 0.9 | 100.8 | 112.8 | 154.3 | 100.8 | 112.8 | 154.3 |
| -7 | H26 | 1.084 | 1.316 | 34.4 | 34.4 | 45.3 | 45.3 | 72.4 | 78.5 | 103.3 | 0.0 | 0.0 | 0.0 | 72.4 | 78.5 | 103.3 | 1.0 | 1.1 | 1.4 | 1.4 | 73.4 | 79.6 | 104.7 | 73.4 | 79.6 | 104.7 |
| -6 | H27 | 1.074 | 1.265 | 44.4 | 44.4 | 56.2 | 56.2 | 61.7 | 66.2 | 83.8 | 0.0 | 0.0 | 0.0 | 61.7 | 66.2 | 83.8 | 1.2 | 1.3 | 1.6 | 1.6 | 62.9 | 67.5 | 85.4 | 62.9 | 67.5 | 85.4 |
| -5 | H28 | 1.074 | 1.217 | 52.9 | 52.9 | 64.4 | 64.4 | 62.1 | 66.7 | 81.2 | 0.0 | 0.0 | 0.0 | 62.1 | 66.7 | 81.2 | 1.4 | 1.5 | 1.8 | 1.8 | 63.5 | 68.2 | 83.0 | 63.5 | 68.2 | 83.0 |
| -4 | H29 | 1.050 | 1.170 | 61.5 | 61.5 | 71.9 | 71.9 | 71.5 | 75.1 | 87.9 | 0.0 | 0.0 | 0.0 | 71.5 | 75.1 | 87.9 | 1.6 | 1.7 | 2.0 | 2.0 | 73.1 | 76.8 | 89.9 | 73.1 | 76.8 | 89.9 |
| -3 | H30 | 1.017 | 1.125 | 71.4 | 71.4 | 80.3 | 80.3 | 56.1 | 57.1 | 64.2 | 0.0 | 0.0 | 0.0 | 56.1 | 57.1 | 64.2 | 1.8 | 1.8 | 2.1 | 2.1 | 57.9 | 58.9 | 66.3 | 57.9 | 58.9 | 66.3 |
| -2 | R1 | 1.000 | 1.082 | 79.1 | 79.1 | 85.6 | 85.6 | 56.9 | 56.9 | 61.5 | 0.0 | 0.0 | 0.0 | 56.9 | 56.9 | 61.5 | 2.0 | 2.0 | 2.2 | 2.2 | 58.9 | 58.9 | 63.7 | 58.9 | 58.9 | 63.7 |
| -1 | R2 | 1.000 | 1.040 | 87.0 | 87.0 | 90.5 | 90.5 | 57.0 | 57.0 | 59.3 | 0.0 | 0.0 | 0.0 | 57.0 | 57.0 | 59.3 | 2.1 | 2.1 | 2.2 | 2.2 | 59.1 | 59.1 | 61.5 | 59.1 | 59.1 | 61.5 |
| 0 | R3 | 1.000 | 1.000 | 94.9 | 94.9 | 94.9 | 94.9 | 50.2 | 50.2 | 50.2 | 0.0 | 0.0 | 0.0 | 50.2 | 50.2 | 50.2 | 2.2 | 2.2 | 2.2 | 2.2 | 52.4 | 52.4 | 52.4 | 52.4 | 52.4 | 52.4 |
| 1 | R4 | 1.000 | 0.962 | 101.8 | 101.8 | 97.9 | 97.9 | 72.5 | 72.5 | 69.7 | 0.0 | 0.0 | 0.0 | 72.5 | 72.5 | 69.7 | 2.4 | 2.4 | 2.3 | 2.3 | 74.9 | 74.9 | 72.0 | 74.9 | 74.9 | 72.0 |
| 2 | R5 | 1.000 | 0.925 | 110.9 | 110.9 | 102.5 | 102.5 | 72.5 | 72.5 | 67.0 | 0.0 | 0.0 | 0.0 | 72.5 | 72.5 | 67.0 | 2.5 | 2.5 | 2.3 | 2.3 | 75.0 | 75.0 | 69.3 | 75.0 | 75.0 | 69.3 |
| 3 | R6 | 1.000 | 0.889 | 120.0 | 120.0 | 106.7 | 106.7 | 72.5 | 72.5 | 64.5 | 0.0 | 0.0 | 0.0 | 72.5 | 72.5 | 64.5 | 2.7 | 2.7 | 2.4 | 2.4 | 75.2 | 75.2 | 66.9 | 75.2 | 75.2 | 66.9 |
| 4 | R7 | 1.000 | 0.855 | 129.1 | 129.1 | 110.4 | 110.4 | 72.5 | 72.5 | 62.0 | 0.0 | 0.0 | 0.0 | 72.5 | 72.5 | 62.0 | 2.9 | 2.9 | 2.5 | 2.5 | 75.4 | 75.4 | 64.5 | 75.4 | 75.4 | 64.5 |
| 5 | R8 | 1.000 | 0.822 | 138.2 | 138.2 | 113.6 | 113.6 | | | | | | | | | | 3.0 | 3.0 | 2.5 | 2.5 | 75.4 | 75.4 | 64.5 | 75.4 | 75.4 | 64.5 |
| 6 | R9 | 1.000 | 0.790 | 138.2 | 138.2 | 109.2 | 109.2 | | | | | | | | | | 3.0 | 3.0 | 2.4 | 2.4 | 75.4 | 75.4 | 64.5 | 75.4 | 75.4 | 64.5 |
| 7 | R10 | 1.000 | 0.760 | 138.2 | 138.2 | 105.0 | 105.0 | | | | | | | | | | 3.0 | 3.0 | 2.3 | 2.3 | 75.4 | 75.4 | 64.5 | 75.4 | 75.4 | 64.5 |
| 8 | R11 | 1.000 | 0.731 | 138.2 | 138.2 | 101.0 | 101.0 | | | | | | | | | | 3.0 | 3.0 | 2.2 | 2.2 | 75.4 | 75.4 | 64.5 | 75.4 | 75.4 | 64.5 |
| 9 | R12 | 1.000 | 0.703 | 138.2 | 138.2 | 97.1 | 97.1 | | | | | | | | | | 3.0 | 3.0 | 2.1 | 2.1 | 75.4 | 75.4 | 64.5 | 75.4 | 75.4 | 64.5 |
| 10 | R13 | 1.000 | 0.676 | 138.2 | 138.2 | 93.4 | 93.4 | | | | | | | | | | 3.0 | 3.0 | 2.0 | 2.0 | 75.4 | 75.4 | 64.5 | 75.4 | 75.4 | 64.5 |
| 11 | R14 | 1.000 | 0.650 | 138.2 | 138.2 | 89.8 | 89.8 | | | | | | | | | | 3.0 | 3.0 | 1.9 | 1.9 | 75.4 | 75.4 | 64.5 | 75.4 | 75.4 | 64.5 |
| 12 | R15 | 1.000 | 0.625 | 138.2 | 138.2 | 86.3 | 86.3 | | | | | | | | | | 3.0 | 3.0 | 1.9 | 1.9 | 75.4 | 75.4 | 64.5 | 75.4 | 75.4 | 64.5 |
| 13 | R16 | 1.000 | 0.601 | 138.2 | 138.2 | 83.0 | 83.0 | | | | | | | | | | 3.0 | 3.0 | 1.8 | 1.8 | 75.4 | 75.4 | 64.5 | 75.4 | 75.4 | 64.5 |
| 14 | R17 | 1.000 | 0.577 | 138.2 | 138.2 | 79.8 | 79.8 | | | | | | | | | | 3.0 | 3.0 | 1.7 | 1.7 | 75.4 | 75.4 | 64.5 | 75.4 | 75.4 | 64.5 |
| 15 | R18 | 1.000 | 0.555 | 138.2 | 138.2 | 76.7 | 76.7 | | | | | | | | | | 3.0 | 3.0 | 1.7 | 1.7 | 75.4 | 75.4 | 64.5 | 75.4 | 75.4 | 64.5 |
| 16 | R19 | 1.000 | 0.534 | 138.2 | 138.2 | 73.8 | 73.8 | | | | | | | | | | 3.0 | 3.0 | 1.6 | 1.6 | 75.4 | 75.4 | 64.5 | 75.4 | 75.4 | 64.5 |
| 17 | R20 | 1.000 | 0.513 | 138.2 | 138.2 | 70.9 | 70.9 | | | | | | | | | | 3.0 | 3.0 | 1.5 | 1.5 | 75.4 | 75.4 | 64.5 | 75.4 | 75.4 | 64.5 |
| 18 | R21 | 1.000 | 0.494 | 138.2 | 138.2 | 68.2 | 68.2 | | | | | | | | | | 3.0 | 3.0 | 1.5 | 1.5 | 75.4 | 75.4 | 64.5 | 75.4 | 75.4 | 64.5 |
| 19 | R22 | 1.000 | 0.475 | 138.2 | 138.2 | 65.6 | 65.6 | | | | | | | | | | 3.0 | 3.0 | 1.4 | 1.4 | 75.4 | 75.4 | 64.5 | 75.4 | 75.4 | 64.5 |
| 20 | R23 | 1.000 | 0.456 | 138.2 | 138.2 | 63.1 | 63.1 | | | | | | | | | | 3.0 | 3.0 | 1.4 | 1.4 | 75.4 | 75.4 | 64.5 | 75.4 | 75.4 | 64.5 |
| 21 | R24 | 1.000 | 0.439 | 138.2 | 138.2 | 60.6 | 60.6 | | | | | | | | | | 3.0 | 3.0 | 1.3 | 1.3 | 75.4 | 75.4 | 64.5 | 75.4 | 75.4 | 64.5 |
| 22 | R25 | 1.000 | 0.422 | 138.2 | 138.2 | 58.3 | 58.3 | | | | | | | | | | 3.0 | 3.0 | 1.3 | 1.3 | 75.4 | 75.4 | 64.5 | 75.4 | 75.4 | 64.5 |
| 23 | R26 | 1.000 | 0.406 | 138.2 | 138.2 | 56.1 | 56.1 | | | | | | | | | | 3.0 | 3.0 | 1.2 | 1.2 | 75.4 | 75.4 | 64.5 | 75.4 | 75.4 | 64.5 |
| 24 | R27 | 1.000 | 0.390 | 138.2 | 138.2 | 53.9 | 53.9 | | | | | | | | | | 3.0 | 3.0 | 1.2 | 1.2 | 75.4 | 75.4 | 64.5 | 75.4 | 75.4 | 64.5 |
| 25 | R28 | 1.000 | 0.375 | 138.2 | 138.2 | 51.8 | 51.8 | | | | | | | | | | 3.0 | 3.0 | 1.1 | 1.1 | 75.4 | 75.4 | 64.5 | 75.4 | 75.4 | 64.5 |
| 26 | R29 | 1.000 | 0.361 | 138.2 | 138.2 | 49.8 | 49.8 | | | | | | | | | | 3.0 | 3.0 | 1.1 | 1.1 | 75.4 | 75.4 | 64.5 | 75.4 | 75.4 | 64.5 |
| 27 | R30 | 1.000 | 0.347 | 138.2 | 138.2 | 47.9 | 47.9 | | | | | | | | | | 3.0 | 3.0 | 1.0 | 1.0 | 75.4 | 75.4 | 64.5 | 75.4 | 75.4 | 64.5 |
| 28 | R31 | 1.000 | 0.333 | 138.2 | 138.2 | 46.1 | 46.1 | | | | | | | | | | 3.0 | 3.0 | 1.0 | 1.0 | 75.4 | 75.4 | 64.5 | 75.4 | 75.4 | 64.5 |
| 29 | R32 | 1.000 | 0.321 | 138.2 | 138.2 | 44.3 | 44.3 | | | | | | | | | | 3.0 | 3.0 | 1.0 | 1.0 | 75.4 | 75.4 | 64.5 | 75.4 | 75.4 | 64.5 |
| 30 | R33 | 1.000 | 0.308 | 138.2 | 138.2 | 42.6 | 42.6 | | | | | | | | | | 3.0 | 3.0 | 0.9 | 0.9 | 75.4 | 75.4 | 64.5 | 75.4 | 75.4 | 64.5 |
| 31 | R34 | 1.000 | 0.296 | 138.2 | 138.2 | 41.0 | 41.0 | | | | | | | | | | 3.0 | 3.0 | 0.9 | 0.9 | 75.4 | 75.4 | 64.5 | 75.4 | 75.4 | 64.5 |
| 32 | R35 | 1.000 | 0.285 | 138.2 | 138.2 | 39.4 | 39.4 | | | | | | | | | | 3.0 | 3.0 | 0.9 | 0.9 | 75.4 | 75.4 | 64.5 | 75.4 | 75.4 | 64.5 |
| 33 | R36 | 1.000 | 0.274 | 138.2 | 138.2 | 37.9 | 37.9 | | | | | | | | | | 3.0 | 3.0 | 0.8 | 0.8 | 75.4 | 75.4 | 64.5 | 75.4 | 75.4 | 64.5 |
| 34 | R37 | 1.000 | 0.264 | 138.2 | 138.2 | 36.4 | 36.4 | | | | | | | | | | 3.0 | 3.0 | 0.8 | 0.8 | 75.4 | 75.4 | 64.5 | 75.4 | 75.4 | 64.5 |
| 35 | R38 | 1.000 | 0.253 | 138.2 | 138.2 | 35.0 | 35.0 | | | | | | | | | | 3.0 | 3.0 | 0.8 | 0.8 | 75.4 | 75.4 | 64.5 | 75.4 | 75.4 | 64.5 |
| 36 | R39 | 1.000 | 0.244 | 138.2 | 138.2 | 33.7 | 33.7 | | | | | | | | | | 3.0 | 3.0 | 0.7 | 0.7 | 75.4 | 75.4 | 64.5 | 75.4 | 75.4 | 64.5 |
| 37 | R40 | 1.000 | 0.234 | 138.2 | 138.2 | 32.4 | 32.4 | | | | | | | | | | 3.0 | 3.0 | 0.7 | 0.7 | 75.4 | 75.4 | 64.5 | 75.4 | 75.4 | 64.5 |
| 38</ | | | | | | | | | | | | | | | | | | | | | | | | | | |

【費用便益算定シート】

| | |
|----------|----|
| 基準(評価)年度 | R3 |
| 供用年度 | R8 |
| 社会的割引率 | 4% |

全体事業 残事業費=10%

| | |
|-----|-----------|
| 県庁名 | 鹿児島県 |
| 事業名 | 鹿児島県 鹿児島県 |
| 支庁名 | 鹿児島県 |

| | | | |
|-----|------|-------|--------|
| WTP | 対象月数 | 年間WTP | 世帯数 |
| 383 | 12 | 4,586 | 30,073 |

単位:百万円

| 事業期間 | t | 年度 | デフレート | 割引率 | 便益:B | | | | | 費用:C | | | | | | | | | | | | | | | |
|------|-----|-------|-------|-------|-------|-------|------|-------|-------|----------|--------------------|-------|------|------------------|------|-------|----------|-------|------|--------|------|-------|-------|-------|------|
| | | | | | 便益① | | | 残存価値② | | 計 ①+② | 建設費 環境整備事業(国) ③ | | | 建設費 関連事業(国) ③ | | | 建設費(合計③) | | | 維持管理費④ | | | 計-③+④ | | |
| | | | | | 便益 | 実質価格 | 現在価値 | 実質価格 | 現在価値 | | 費用 | 実質価格 | 現在価値 | 費用 | 実質価格 | 現在価値 | 費用 | 実質価格 | 現在価値 | 費用 | 実質価格 | 現在価値 | 費用 | 実質価格 | 現在価値 |
| -10 | H23 | 1.137 | 1.480 | 0.0 | 0.0 | 0.0 | 0.0 | 0.0 | 0.0 | 46.2 | 52.5 | 77.7 | 0.0 | 0.0 | 0.0 | 46.2 | 52.5 | 77.7 | 0.0 | 0.0 | 0.0 | 46.2 | 52.5 | 77.7 | |
| -9 | H24 | 1.144 | 1.423 | 6.4 | 6.4 | 9.1 | | | 9.1 | 102.5 | 117.2 | 166.8 | 0.0 | 0.0 | 0.0 | 102.5 | 117.2 | 166.8 | 0.2 | 0.2 | 0.3 | 102.7 | 117.4 | 167.1 | |
| -8 | H25 | 1.119 | 1.369 | 20.5 | 20.5 | 28.1 | | | 28.1 | 100.2 | 112.1 | 153.4 | 0.0 | 0.0 | 0.0 | 100.2 | 112.1 | 153.4 | 0.6 | 0.7 | 0.9 | 100.8 | 112.8 | 154.3 | |
| -7 | H26 | 1.084 | 1.316 | 34.4 | 34.4 | 45.3 | | | 45.3 | 72.4 | 78.5 | 103.3 | 0.0 | 0.0 | 0.0 | 72.4 | 78.5 | 103.3 | 1.0 | 1.1 | 1.4 | 73.4 | 79.6 | 104.7 | |
| -6 | H27 | 1.074 | 1.265 | 44.4 | 44.4 | 56.2 | | | 56.2 | 61.7 | 66.2 | 83.8 | 0.0 | 0.0 | 0.0 | 61.7 | 66.2 | 83.8 | 1.2 | 1.3 | 1.6 | 62.9 | 67.5 | 85.4 | |
| -5 | H28 | 1.074 | 1.217 | 52.9 | 52.9 | 64.4 | | | 64.4 | 62.1 | 66.7 | 81.2 | 0.0 | 0.0 | 0.0 | 62.1 | 66.7 | 81.2 | 1.5 | 1.6 | 2.0 | 63.6 | 68.3 | 83.2 | |
| -4 | H29 | 1.050 | 1.170 | 61.5 | 61.5 | 71.9 | | | 71.9 | 71.5 | 75.1 | 87.9 | 0.0 | 0.0 | 0.0 | 71.5 | 75.1 | 87.9 | 1.7 | 1.8 | 2.1 | 73.2 | 76.9 | 90.0 | |
| -3 | H30 | 1.017 | 1.125 | 71.4 | 71.4 | 80.3 | | | 80.3 | 56.1 | 57.1 | 64.2 | 0.0 | 0.0 | 0.0 | 56.1 | 57.1 | 64.2 | 1.9 | 1.9 | 2.2 | 58.0 | 59.0 | 66.4 | |
| -2 | R1 | 1.000 | 1.082 | 79.1 | 79.1 | 85.6 | | | 85.6 | 56.9 | 56.9 | 61.5 | 0.0 | 0.0 | 0.0 | 56.9 | 56.9 | 61.5 | 2.0 | 2.0 | 2.2 | 58.9 | 58.9 | 63.7 | |
| -1 | R2 | 1.000 | 1.040 | 87.0 | 87.0 | 90.5 | | | 90.5 | 57.0 | 57.0 | 59.3 | 0.0 | 0.0 | 0.0 | 57.0 | 57.0 | 59.3 | 2.2 | 2.2 | 2.3 | 59.2 | 59.2 | 61.6 | |
| 0 | R3 | 1.000 | 1.000 | 94.9 | 94.9 | 94.9 | | | 94.9 | 50.2 | 50.2 | 50.2 | 0.0 | 0.0 | 0.0 | 50.2 | 50.2 | 50.2 | 2.3 | 2.3 | 2.3 | 52.5 | 52.5 | 52.5 | |
| 1 | R4 | 1.000 | 0.982 | 101.8 | 101.8 | 97.9 | | | 97.9 | 59.3 | 59.3 | 57.0 | 0.0 | 0.0 | 0.0 | 59.3 | 59.3 | 57.0 | 2.5 | 2.5 | 2.4 | 61.8 | 61.8 | 59.4 | |
| 2 | R5 | 1.000 | 0.925 | 110.9 | 110.9 | 102.5 | | | 102.5 | 59.3 | 59.3 | 54.8 | 0.0 | 0.0 | 0.0 | 59.3 | 59.3 | 54.8 | 2.6 | 2.6 | 2.4 | 61.9 | 61.9 | 57.2 | |
| 3 | R6 | 1.000 | 0.869 | 120.0 | 120.0 | 106.7 | | | 106.7 | 59.3 | 59.3 | 52.7 | 0.0 | 0.0 | 0.0 | 59.3 | 59.3 | 52.7 | 2.7 | 2.7 | 2.4 | 62.0 | 62.0 | 55.1 | |
| 4 | R7 | 1.000 | 0.855 | 129.1 | 129.1 | 110.4 | | | 110.4 | 59.3 | 59.3 | 50.7 | 0.0 | 0.0 | 0.0 | 59.3 | 59.3 | 50.7 | 2.9 | 2.9 | 2.5 | 62.2 | 62.2 | 53.2 | |
| 5 | R8 | 1.000 | 0.822 | 138.2 | 138.2 | 113.6 | | | 113.6 | | | | | | | | | | 3.0 | 3.0 | 2.5 | 3.0 | 3.0 | 2.5 | |
| 6 | R9 | 1.000 | 0.790 | 138.2 | 138.2 | 109.2 | | | 109.2 | | | | | | | | | | 3.0 | 3.0 | 2.4 | 3.0 | 3.0 | 2.4 | |
| 7 | R10 | 1.000 | 0.760 | 138.2 | 138.2 | 105.0 | | | 105.0 | | | | | | | | | | 3.0 | 3.0 | 2.3 | 3.0 | 3.0 | 2.3 | |
| 8 | R11 | 1.000 | 0.731 | 138.2 | 138.2 | 101.0 | | | 101.0 | | | | | | | | | | 3.0 | 3.0 | 2.2 | 3.0 | 3.0 | 2.2 | |
| 9 | R12 | 1.000 | 0.703 | 138.2 | 138.2 | 97.1 | | | 97.1 | | | | | | | | | | 3.0 | 3.0 | 2.1 | 3.0 | 3.0 | 2.1 | |
| 10 | R13 | 1.000 | 0.676 | 138.2 | 138.2 | 93.4 | | | 93.4 | | | | | | | | | | 3.0 | 3.0 | 2.0 | 3.0 | 3.0 | 2.0 | |
| 11 | R14 | 1.000 | 0.650 | 138.2 | 138.2 | 89.8 | | | 89.8 | | | | | | | | | | 3.0 | 3.0 | 1.9 | 3.0 | 3.0 | 1.9 | |
| 12 | R15 | 1.000 | 0.625 | 138.2 | 138.2 | 86.3 | | | 86.3 | | | | | | | | | | 3.0 | 3.0 | 1.9 | 3.0 | 3.0 | 1.9 | |
| 13 | R16 | 1.000 | 0.601 | 138.2 | 138.2 | 83.0 | | | 83.0 | | | | | | | | | | 3.0 | 3.0 | 1.8 | 3.0 | 3.0 | 1.8 | |
| 14 | R17 | 1.000 | 0.577 | 138.2 | 138.2 | 79.8 | | | 79.8 | | | | | | | | | | 3.0 | 3.0 | 1.7 | 3.0 | 3.0 | 1.7 | |
| 15 | R18 | 1.000 | 0.555 | 138.2 | 138.2 | 76.7 | | | 76.7 | | | | | | | | | | 3.0 | 3.0 | 1.7 | 3.0 | 3.0 | 1.7 | |
| 16 | R19 | 1.000 | 0.534 | 138.2 | 138.2 | 73.8 | | | 73.8 | | | | | | | | | | 3.0 | 3.0 | 1.6 | 3.0 | 3.0 | 1.6 | |
| 17 | R20 | 1.000 | 0.513 | 138.2 | 138.2 | 70.9 | | | 70.9 | | | | | | | | | | 3.0 | 3.0 | 1.5 | 3.0 | 3.0 | 1.5 | |
| 18 | R21 | 1.000 | 0.494 | 138.2 | 138.2 | 68.2 | | | 68.2 | | | | | | | | | | 3.0 | 3.0 | 1.5 | 3.0 | 3.0 | 1.5 | |
| 19 | R22 | 1.000 | 0.475 | 138.2 | 138.2 | 65.6 | | | 65.6 | | | | | | | | | | 3.0 | 3.0 | 1.4 | 3.0 | 3.0 | 1.4 | |
| 20 | R23 | 1.000 | 0.456 | 138.2 | 138.2 | 63.1 | | | 63.1 | | | | | | | | | | 3.0 | 3.0 | 1.4 | 3.0 | 3.0 | 1.4 | |
| 21 | R24 | 1.000 | 0.439 | 138.2 | 138.2 | 60.6 | | | 60.6 | | | | | | | | | | 3.0 | 3.0 | 1.3 | 3.0 | 3.0 | 1.3 | |
| 22 | R25 | 1.000 | 0.422 | 138.2 | 138.2 | 58.3 | | | 58.3 | | | | | | | | | | 3.0 | 3.0 | 1.3 | 3.0 | 3.0 | 1.3 | |
| 23 | R26 | 1.000 | 0.406 | 138.2 | 138.2 | 56.1 | | | 56.1 | | | | | | | | | | 3.0 | 3.0 | 1.2 | 3.0 | 3.0 | 1.2 | |
| 24 | R27 | 1.000 | 0.390 | 138.2 | 138.2 | 53.9 | | | 53.9 | | | | | | | | | | 3.0 | 3.0 | 1.2 | 3.0 | 3.0 | 1.2 | |
| 25 | R28 | 1.000 | 0.375 | 138.2 | 138.2 | 51.8 | | | 51.8 | | | | | | | | | | 3.0 | 3.0 | 1.1 | 3.0 | 3.0 | 1.1 | |
| 26 | R29 | 1.000 | 0.361 | 138.2 | 138.2 | 49.8 | | | 49.8 | | | | | | | | | | 3.0 | 3.0 | 1.1 | 3.0 | 3.0 | 1.1 | |
| 27 | R30 | 1.000 | 0.347 | 138.2 | 138.2 | 47.9 | | | 47.9 | | | | | | | | | | 3.0 | 3.0 | 1.0 | 3.0 | 3.0 | 1.0 | |
| 28 | R31 | 1.000 | 0.333 | 138.2 | 138.2 | 46.1 | | | 46.1 | | | | | | | | | | 3.0 | 3.0 | 1.0 | 3.0 | 3.0 | 1.0 | |
| 29 | R32 | 1.000 | 0.321 | 138.2 | 138.2 | 44.3 | | | 44.3 | | | | | | | | | | 3.0 | 3.0 | 1.0 | 3.0 | 3.0 | 1.0 | |
| 30 | R33 | 1.000 | 0.308 | 138.2 | 138.2 | 42.6 | | | 42.6 | | | | | | | | | | 3.0 | 3.0 | 0.9 | 3.0 | 3.0 | 0.9 | |
| 31 | R34 | 1.000 | 0.296 | 138.2 | 138.2 | 41.0 | | | 41.0 | | | | | | | | | | 3.0 | 3.0 | 0.9 | 3.0 | 3.0 | 0.9 | |
| 32 | R35 | 1.000 | 0.285 | 138.2 | 138.2 | 39.4 | | | 39.4 | | | | | | | | | | 3.0 | 3.0 | 0.9 | 3.0 | 3.0 | 0.9 | |
| 33 | R36 | 1.000 | 0.274 | 138.2 | 138.2 | 37.9 | | | 37.9 | | | | | | | | | | 3.0 | 3.0 | 0.8 | 3.0 | 3.0 | 0.8 | |
| 34 | R37 | 1.000 | 0.264 | 138.2 | 138.2 | 36.4 | | | 36.4 | | | | | | | | | | 3.0 | 3.0 | 0.8 | 3.0 | 3.0 | 0.8 | |
| 35 | R38 | 1.000 | 0.253 | 138.2 | 138.2 | 35.0 | | | 35.0 | | | | | | | | | | 3.0 | 3.0 | 0.8 | 3.0 | 3.0 | 0.8 | |
| 36 | R39 | 1.000 | 0.244 | 138.2 | 138.2 | 33.7 | | | 33.7 | | | | | | | | | | 3.0 | 3.0 | 0.7 | 3.0 | 3.0 | 0.7 | |
| 37 | R40 | 1.000 | 0.234 | 138.2 | 138.2 | 32.4 | | | 32.4 | | | | | | | | | | 3.0 | 3.0 | 0.7 | 3.0 | 3.0 | 0.7 | |
| 38 | R41 | 1.000 | 0.225 | 138.2 | 138.2 | 31.1 | | | 31.1 | | | | | | | | | | 3.0 | 3.0 | 0.7 | 3.0 | 3.0 | 0.7 | |
| 39 | R42 | 1.000 | 0.217 | 138.2 | 138.2 | 29.9 | | | 29.9 | | | | | | | | | | 3.0 | 3.0 | 0.6 | 3.0 | 3.0 | 0.6 | |
| 40 | R43 | 1.000 | 0.208 | 138.2 | 138.2 | 28.8 | | | 28.8 | | | | | | | | | | 3.0 | 3.0 | 0.6 | 3.0 | 3.0 | 0.6 | |
| 41 | R44 | 1.000 | 0.200 | 138.2 | 138.2 | 27.7 | | | 27.7 | | | | | | | | | | 3.0 | 3.0 | 0.6 | 3.0 | 3.0 | 0.6 | |
| 42 | R45 | 1.000 | 0.193 | 138.2 | 138.2 | 26.6 | | | 26.6 | | | | | | | | | | 3.0 | 3.0 | 0.6 | 3.0 | 3.0 | 0.6 | |
| 43 | R46 | 1.000 | 0.185 | 138.2 | 138.2 | 25.6 | | | 25.6 | | | | | | | | | | 3.0 | 3.0 | 0.6 | 3.0 | 3.0 | 0.6 | |
| 44 | R47 | 1.000 | 0.178 | 138.2 | 138.2 | 24.6 | | | 24.6 | | | | | | | | | | 3.0 | 3.0 | 0.5 | 3.0 | 3.0 | 0.5 | |
| 45 | R48 | | | | | | | | | | | | | | | | | | | | | | | | |

【費用便益算定シート】

| | |
|----------|----|
| 基準(評価)年度 | R3 |
| 供用年度 | R8 |
| 社会的割引率 | 4% |

全体事業 残工期+10%

| | |
|-----|--------|
| 場所名 | 栗川自然再生 |
| 水産名 | 栗川 |
| 河川名 | 栗川 |

| | | | |
|-----|------|-------|--------|
| WTP | 対象月数 | 年間WTP | 世帯数 |
| 383 | 12 | 4,696 | 30,073 |

| t | 年度 | デフレータ | 割引率 | 便益・B | | | | | 建設費 | | | 建設費 | | | 費用・C | | | 計=③+④ | | | | |
|-----|-----|-------|-------|---------|---------|---------|---------|----------|-------------|---------|-----------|------|----------|---------|---------|---------|-------|-------|-----|-------|-------|-------|
| | | | | 便益① | | 残存価値② | | 計 ①+② | 環境整備事業(国) ③ | | 関連事業(国) ③ | | 建設費(合計③) | | 維持管理費④ | | 計=③+④ | | | | | |
| | | | | 便益 | 実買価格 | 現在価値 | 実買価格 | | 現在価値 | 費用 | 実買価格 | 現在価値 | 費用 | 実買価格 | 現在価値 | 費用 | 実買価格 | 現在価値 | 費用 | 実買価格 | 現在価値 | |
| -10 | R23 | 1.137 | 1.480 | 0.0 | 0.0 | 0.0 | 0.0 | 46.2 | 52.5 | 77.7 | 0.0 | 0.0 | 0.0 | 46.2 | 52.5 | 77.7 | 0.0 | 0.0 | 0.0 | 46.2 | 52.5 | 77.7 |
| -9 | R24 | 1.144 | 1.423 | 6.4 | 6.4 | 9.1 | 9.1 | 102.5 | 117.2 | 166.8 | 0.0 | 0.0 | 0.0 | 102.5 | 117.2 | 166.8 | 0.2 | 0.2 | 0.3 | 102.7 | 117.4 | 167.1 |
| -8 | R25 | 1.119 | 1.369 | 20.5 | 20.5 | 28.1 | 28.1 | 100.2 | 112.1 | 153.4 | 0.0 | 0.0 | 0.0 | 100.2 | 112.1 | 153.4 | 0.6 | 0.7 | 0.9 | 100.8 | 112.8 | 154.3 |
| -7 | R26 | 1.084 | 1.316 | 34.4 | 34.4 | 45.3 | 45.3 | 72.4 | 78.5 | 103.3 | 0.0 | 0.0 | 0.0 | 72.4 | 78.5 | 103.3 | 1.0 | 1.1 | 1.4 | 73.4 | 79.6 | 104.7 |
| -6 | R27 | 1.074 | 1.265 | 44.4 | 44.4 | 56.2 | 56.2 | 61.7 | 66.2 | 83.8 | 0.0 | 0.0 | 0.0 | 61.7 | 66.2 | 83.8 | 1.2 | 1.3 | 1.6 | 62.9 | 67.5 | 85.4 |
| -5 | R28 | 1.074 | 1.217 | 52.9 | 52.9 | 64.4 | 64.4 | 62.1 | 66.7 | 81.2 | 0.0 | 0.0 | 0.0 | 62.1 | 66.7 | 81.2 | 1.4 | 1.5 | 1.8 | 63.5 | 68.2 | 83.0 |
| -4 | R29 | 1.050 | 1.170 | 61.5 | 61.5 | 71.9 | 71.9 | 71.9 | 75.1 | 87.9 | 0.0 | 0.0 | 0.0 | 71.9 | 75.1 | 87.9 | 1.6 | 1.7 | 2.0 | 73.1 | 76.8 | 89.9 |
| -3 | R30 | 1.017 | 1.125 | 71.4 | 71.4 | 80.3 | 80.3 | 56.1 | 57.1 | 64.2 | 0.0 | 0.0 | 0.0 | 56.1 | 57.1 | 64.2 | 1.8 | 1.8 | 2.1 | 57.9 | 58.9 | 66.3 |
| -2 | R1 | 1.000 | 1.082 | 79.1 | 79.1 | 85.6 | 85.6 | 56.9 | 56.9 | 61.5 | 0.0 | 0.0 | 0.0 | 56.9 | 56.9 | 61.5 | 2.0 | 2.0 | 2.2 | 58.9 | 58.9 | 63.7 |
| -1 | R2 | 1.000 | 1.040 | 87.0 | 87.0 | 90.5 | 90.5 | 57.0 | 57.0 | 59.3 | 0.0 | 0.0 | 0.0 | 57.0 | 57.0 | 59.3 | 2.2 | 2.2 | 2.3 | 59.2 | 59.2 | 61.6 |
| 0 | R3 | 1.000 | 1.000 | 94.9 | 94.9 | 94.9 | 94.9 | 50.2 | 50.2 | 50.2 | 0.0 | 0.0 | 0.0 | 50.2 | 50.2 | 50.2 | 2.3 | 2.3 | 2.3 | 52.5 | 52.5 | 52.5 |
| 1 | R4 | 1.000 | 0.962 | 101.8 | 101.8 | 97.9 | 97.9 | 52.7 | 52.7 | 50.7 | 0.0 | 0.0 | 0.0 | 52.7 | 52.7 | 50.7 | 2.4 | 2.4 | 2.3 | 55.1 | 55.1 | 53.0 |
| 2 | R5 | 1.000 | 0.925 | 109.1 | 109.1 | 100.9 | 100.9 | 52.7 | 52.7 | 48.7 | 0.0 | 0.0 | 0.0 | 52.7 | 52.7 | 48.7 | 2.5 | 2.5 | 2.3 | 55.2 | 55.2 | 51.0 |
| 3 | R6 | 1.000 | 0.889 | 116.4 | 116.4 | 103.5 | 103.5 | 52.7 | 52.7 | 46.9 | 0.0 | 0.0 | 0.0 | 52.7 | 52.7 | 46.9 | 2.7 | 2.7 | 2.4 | 55.4 | 55.4 | 49.3 |
| 4 | R7 | 1.000 | 0.855 | 123.6 | 123.6 | 105.7 | 105.7 | 52.7 | 52.7 | 45.0 | 0.0 | 0.0 | 0.0 | 52.7 | 52.7 | 45.0 | 2.8 | 2.8 | 2.4 | 55.5 | 55.5 | 47.4 |
| 5 | R8 | 1.000 | 0.822 | 130.9 | 130.9 | 107.6 | 107.6 | 52.7 | 52.7 | 43.3 | 0.0 | 0.0 | 0.0 | 52.7 | 52.7 | 43.3 | 2.9 | 2.9 | 2.4 | 55.6 | 55.6 | 45.7 |
| 6 | R9 | 1.000 | 0.790 | 138.2 | 138.2 | 109.2 | 109.2 | | | | | | | | | | 3.0 | 3.0 | 2.4 | 3.0 | 3.0 | 2.4 |
| 7 | R10 | 1.000 | 0.760 | 138.2 | 138.2 | 105.0 | 105.0 | | | | | | | | | | 3.0 | 3.0 | 2.3 | 3.0 | 3.0 | 2.3 |
| 8 | R11 | 1.000 | 0.731 | 138.2 | 138.2 | 101.0 | 101.0 | | | | | | | | | | 3.0 | 3.0 | 2.2 | 3.0 | 3.0 | 2.2 |
| 9 | R12 | 1.000 | 0.703 | 138.2 | 138.2 | 97.1 | 97.1 | | | | | | | | | | 3.0 | 3.0 | 2.1 | 3.0 | 3.0 | 2.1 |
| 10 | R13 | 1.000 | 0.676 | 138.2 | 138.2 | 93.4 | 93.4 | | | | | | | | | | 3.0 | 3.0 | 2.0 | 3.0 | 3.0 | 2.0 |
| 11 | R14 | 1.000 | 0.650 | 138.2 | 138.2 | 89.8 | 89.8 | | | | | | | | | | 3.0 | 3.0 | 1.9 | 3.0 | 3.0 | 1.9 |
| 12 | R15 | 1.000 | 0.625 | 138.2 | 138.2 | 86.3 | 86.3 | | | | | | | | | | 3.0 | 3.0 | 1.9 | 3.0 | 3.0 | 1.9 |
| 13 | R16 | 1.000 | 0.601 | 138.2 | 138.2 | 83.0 | 83.0 | | | | | | | | | | 3.0 | 3.0 | 1.8 | 3.0 | 3.0 | 1.8 |
| 14 | R17 | 1.000 | 0.577 | 138.2 | 138.2 | 79.8 | 79.8 | | | | | | | | | | 3.0 | 3.0 | 1.7 | 3.0 | 3.0 | 1.7 |
| 15 | R18 | 1.000 | 0.555 | 138.2 | 138.2 | 76.7 | 76.7 | | | | | | | | | | 3.0 | 3.0 | 1.7 | 3.0 | 3.0 | 1.7 |
| 16 | R19 | 1.000 | 0.534 | 138.2 | 138.2 | 73.8 | 73.8 | | | | | | | | | | 3.0 | 3.0 | 1.6 | 3.0 | 3.0 | 1.6 |
| 17 | R20 | 1.000 | 0.513 | 138.2 | 138.2 | 70.9 | 70.9 | | | | | | | | | | 3.0 | 3.0 | 1.5 | 3.0 | 3.0 | 1.5 |
| 18 | R21 | 1.000 | 0.494 | 138.2 | 138.2 | 68.2 | 68.2 | | | | | | | | | | 3.0 | 3.0 | 1.5 | 3.0 | 3.0 | 1.5 |
| 19 | R22 | 1.000 | 0.475 | 138.2 | 138.2 | 65.6 | 65.6 | | | | | | | | | | 3.0 | 3.0 | 1.4 | 3.0 | 3.0 | 1.4 |
| 20 | R23 | 1.000 | 0.456 | 138.2 | 138.2 | 63.1 | 63.1 | | | | | | | | | | 3.0 | 3.0 | 1.4 | 3.0 | 3.0 | 1.4 |
| 21 | R24 | 1.000 | 0.439 | 138.2 | 138.2 | 60.6 | 60.6 | | | | | | | | | | 3.0 | 3.0 | 1.3 | 3.0 | 3.0 | 1.3 |
| 22 | R25 | 1.000 | 0.422 | 138.2 | 138.2 | 58.3 | 58.3 | | | | | | | | | | 3.0 | 3.0 | 1.3 | 3.0 | 3.0 | 1.3 |
| 23 | R26 | 1.000 | 0.406 | 138.2 | 138.2 | 56.1 | 56.1 | | | | | | | | | | 3.0 | 3.0 | 1.2 | 3.0 | 3.0 | 1.2 |
| 24 | R27 | 1.000 | 0.390 | 138.2 | 138.2 | 53.9 | 53.9 | | | | | | | | | | 3.0 | 3.0 | 1.2 | 3.0 | 3.0 | 1.2 |
| 25 | R28 | 1.000 | 0.375 | 138.2 | 138.2 | 51.8 | 51.8 | | | | | | | | | | 3.0 | 3.0 | 1.1 | 3.0 | 3.0 | 1.1 |
| 26 | R29 | 1.000 | 0.361 | 138.2 | 138.2 | 49.8 | 49.8 | | | | | | | | | | 3.0 | 3.0 | 1.1 | 3.0 | 3.0 | 1.1 |
| 27 | R30 | 1.000 | 0.347 | 138.2 | 138.2 | 47.9 | 47.9 | | | | | | | | | | 3.0 | 3.0 | 1.0 | 3.0 | 3.0 | 1.0 |
| 28 | R31 | 1.000 | 0.333 | 138.2 | 138.2 | 46.1 | 46.1 | | | | | | | | | | 3.0 | 3.0 | 1.0 | 3.0 | 3.0 | 1.0 |
| 29 | R32 | 1.000 | 0.321 | 138.2 | 138.2 | 44.3 | 44.3 | | | | | | | | | | 3.0 | 3.0 | 1.0 | 3.0 | 3.0 | 1.0 |
| 30 | R33 | 1.000 | 0.308 | 138.2 | 138.2 | 42.6 | 42.6 | | | | | | | | | | 3.0 | 3.0 | 0.9 | 3.0 | 3.0 | 0.9 |
| 31 | R34 | 1.000 | 0.296 | 138.2 | 138.2 | 41.0 | 41.0 | | | | | | | | | | 3.0 | 3.0 | 0.9 | 3.0 | 3.0 | 0.9 |
| 32 | R35 | 1.000 | 0.285 | 138.2 | 138.2 | 39.4 | 39.4 | | | | | | | | | | 3.0 | 3.0 | 0.9 | 3.0 | 3.0 | 0.9 |
| 33 | R36 | 1.000 | 0.274 | 138.2 | 138.2 | 37.9 | 37.9 | | | | | | | | | | 3.0 | 3.0 | 0.8 | 3.0 | 3.0 | 0.8 |
| 34 | R37 | 1.000 | 0.264 | 138.2 | 138.2 | 36.4 | 36.4 | | | | | | | | | | 3.0 | 3.0 | 0.8 | 3.0 | 3.0 | 0.8 |
| 35 | R38 | 1.000 | 0.253 | 138.2 | 138.2 | 35.0 | 35.0 | | | | | | | | | | 3.0 | 3.0 | 0.8 | 3.0 | 3.0 | 0.8 |
| 36 | R39 | 1.000 | 0.244 | 138.2 | 138.2 | 33.7 | 33.7 | | | | | | | | | | 3.0 | 3.0 | 0.7 | 3.0 | 3.0 | 0.7 |
| 37 | R40 | 1.000 | 0.234 | 138.2 | 138.2 | 32.4 | 32.4 | | | | | | | | | | 3.0 | 3.0 | 0.7 | 3.0 | 3.0 | 0.7 |
| 38 | R41 | 1.000 | 0.225 | 138.2 | 138.2 | 31.1 | 31.1 | | | | | | | | | | 3.0 | 3.0 | 0.7 | 3.0 | 3.0 | 0.7 |
| 39 | R42 | 1.000 | 0.217 | 138.2 | 138.2 | 29.9 | 29.9 | | | | | | | | | | 3.0 | 3.0 | 0.6 | 3.0 | 3.0 | 0.6 |
| 40 | R43 | 1.000 | 0.208 | 138.2 | 138.2 | 28.8 | 28.8 | | | | | | | | | | 3.0 | 3.0 | 0.6 | 3.0 | 3.0 | 0.6 |
| 41 | R44 | 1.000 | 0.200 | 138.2 | 138.2 | 27.7 | 27.7 | | | | | | | | | | 3.0 | 3.0 | 0.6 | 3.0 | 3.0 | 0.6 |
| 42 | R45 | 1.000 | 0.193 | 138.2 | 138.2 | 26.6 | 26.6 | | | | | | | | | | 3.0 | 3.0 | 0.6 | 3.0 | 3.0 | 0.6 |
| 43 | R46 | 1.000 | 0.185 | 138.2 | 138.2 | 25.6 | 25.6 | | | | | | | | | | 3.0 | 3.0 | 0.6 | 3.0 | 3.0 | 0.6 |
| 44 | R47 | 1.000 | 0.178 | 138.2 | 138.2 | 24.6 | 24.6 | | | | | | | | | | 3.0 | 3.0 | 0.5 | 3.0 | 3.0 | 0.5 |
| 45 | R48 | 1.000 | 0.171 | 138.2 | 138.2 | 23.7 | 23.7 | | | | | | | | | | 3.0 | 3.0 | 0.5 | 3.0 | 3.0 | 0.5 |
| 46 | R49 | 1.000 | 0.165 | 138.2 | 138.2 | 22.7 | 22.7 | | | | | | | | | | 3.0 | 3.0 | 0.5 | 3.0 | 3.0 | 0.5 |
| 47 | R50 | 1.000 | 0.158 | 138.2 | 138.2 | 21.9 | 21.9 | | | | | | | | | | 3.0 | 3.0 | 0.5 | 3.0 | 3.0 | 0.5 |
| 48 | R51 | 1.000 | 0.152 | 138.2 | 138.2 | 21.0 | 21.0 | | | | | | | | | | 3.0 | 3.0 | 0.5 | 3.0 | 3.0 | 0.5 |
| 49 | R52 | 1.000 | 0.146 | 138.2 | 138.2 | 20.2 | 20.2 | | | | | | | | | | 3.0 | 3.0 | 0.4 | 3.0 | 3.0 | 0.4 |
| 50 | R53 | 1.000 | 0.141 | 138.2 | 138.2 | 19.4 | 19.4 | | | | | | | | | | 3.0 | 3.0 | 0.4 | 3.0 | 3.0 | 0.4 |
| 51 | R54 | 1.000 | 0.135 | 138.2 | 138.2 | 18.7 | 18.7 | | | | | | | | | | 3.0 | 3.0 | 0.4 | 3.0 | 3.0 | 0.4 |
| 52 | R55 | 1.000 | 0.130 | 138.2 | 138.2 | 18.0 | 18.0 | | | | | | | | | | 3.0 | 3.0 | 0.4 | 3.0 | 3.0 | 0.4 |
| 53 | R56 | 1.000 | 0.125 | 138.2 | 138.2 | 17.3 | 17.3 | | | | | | | | | | 3.0 | 3.0 | 0.4 | 3.0 | 3.0 | 0.4 |
| 54 | R57 | 1.000 | 0.120 | 138.2 | 138.2 | 16.6 | 16.6 | | | | | | | | | | 3.0 | 3.0 | 0.4 | 3.0 | 3.0 | 0.4 |
| 55 | R58 | 1.000 | 0.116 | 138.2 | 138.2 | 16.0 | 16.0 | | | | | | | | | | 3.0 | 3.0 | 0.3 | 3.0 | 3.0 | 0.3 |
| 合計 | | | | 8,044.3 | 8,044.3 | 3,581.8 | 3,581.8 | 1,000.4 | 1,053.0 | 1,223.9 | 0.0 | 0.0 | 0.0 | 1,000.4 | 1,053.0 | 1,223.9 | 177.6 | 178.1 | | | | |

【費用便益算定シート】

| | |
|----------|----|
| 基準(評価)年度 | R3 |
| 供用年度 | R8 |
| 社会的割引率 | 4% |

全体事業 残工期=10%

| | | | |
|-----|--------|-------|--------|
| 場所名 | 荒川自然再生 | | |
| 水系名 | 荒川 | | |
| 河川名 | 荒川 | | |
| 町P | 対象月数 | 年間町P | 世帯数 |
| 383 | 12 | 4,586 | 30,073 |

単位：百万円

| 事業期間 | t | 年度 | 割引率 | 便益 - B | | | | 費用 - C | | | | | | | | | | | | | | | |
|------|-----|-------|-------|---------|---------|---------|---------|---------|-------------------|---------|------|-----------------|-----|---------|----------|---------|-------|--------|------|---------|---------|---------|------|
| | | | | 便益① | | | 残存価値② | 計 | 建設費 環境整備事業(国)③ | | | 建設費 関連事業(国)③ | | | 建設費(合計③) | | | 維持管理費④ | | | 計=③+④ | | |
| | | | | 便益 | 実質価格 | 現在価値 | 実質価格 | 現在価値 | ①+② | 費用 | 実質価格 | 現在価値 | 費用 | 実質価格 | 現在価値 | 費用 | 実質価格 | 現在価値 | 費用 | 実質価格 | 現在価値 | 費用 | 実質価格 |
| -10 | H23 | 1.137 | 1.480 | 0.0 | 0.0 | 0.0 | 0.0 | 46.2 | 52.5 | 77.7 | 0.0 | 0.0 | 0.0 | 46.2 | 52.5 | 77.7 | 0.0 | 0.0 | 0.0 | 46.2 | 52.5 | 77.7 | |
| -9 | H24 | 1.144 | 1.423 | 6.4 | 6.4 | 9.1 | 9.1 | 102.5 | 117.2 | 166.8 | 0.0 | 0.0 | 0.0 | 102.5 | 117.2 | 166.8 | 0.2 | 0.2 | 0.3 | 102.7 | 117.4 | 167.1 | |
| -8 | H25 | 1.119 | 1.369 | 20.5 | 20.5 | 28.1 | 28.1 | 100.2 | 112.1 | 153.4 | 0.0 | 0.0 | 0.0 | 100.2 | 112.1 | 153.4 | 0.6 | 0.7 | 0.9 | 100.8 | 112.8 | 154.3 | |
| -7 | H26 | 1.084 | 1.316 | 34.4 | 34.4 | 45.3 | 45.3 | 72.4 | 78.5 | 103.3 | 0.0 | 0.0 | 0.0 | 72.4 | 78.5 | 103.3 | 1.0 | 1.1 | 1.4 | 73.4 | 79.6 | 104.7 | |
| -6 | H27 | 1.074 | 1.265 | 44.4 | 44.4 | 56.2 | 56.2 | 61.7 | 66.2 | 83.8 | 0.0 | 0.0 | 0.0 | 61.7 | 66.2 | 83.8 | 1.2 | 1.3 | 1.6 | 62.9 | 67.5 | 85.4 | |
| -5 | H28 | 1.074 | 1.217 | 52.9 | 52.9 | 64.4 | 64.4 | 62.1 | 66.7 | 81.2 | 0.0 | 0.0 | 0.0 | 62.1 | 66.7 | 81.2 | 1.4 | 1.5 | 1.8 | 63.5 | 68.2 | 83.0 | |
| -4 | H29 | 1.050 | 1.170 | 61.5 | 61.5 | 71.9 | 71.9 | 71.5 | 75.1 | 87.9 | 0.0 | 0.0 | 0.0 | 71.5 | 75.1 | 87.9 | 1.6 | 1.7 | 2.0 | 73.1 | 76.8 | 89.9 | |
| -3 | H30 | 1.017 | 1.125 | 71.4 | 71.4 | 80.3 | 80.3 | 56.1 | 57.1 | 64.2 | 0.0 | 0.0 | 0.0 | 56.1 | 57.1 | 64.2 | 1.8 | 1.8 | 2.1 | 57.9 | 58.9 | 66.3 | |
| -2 | R1 | 1.000 | 1.082 | 79.1 | 79.1 | 85.6 | 85.6 | 56.9 | 56.9 | 61.5 | 0.0 | 0.0 | 0.0 | 56.9 | 56.9 | 61.5 | 2.0 | 2.0 | 2.2 | 58.9 | 58.9 | 63.7 | |
| -1 | R2 | 1.000 | 1.040 | 87.0 | 87.0 | 90.5 | 90.5 | 57.0 | 57.0 | 59.3 | 0.0 | 0.0 | 0.0 | 57.0 | 57.0 | 59.3 | 2.1 | 2.1 | 2.2 | 59.1 | 59.1 | 61.5 | |
| 0 | R3 | 1.000 | 1.000 | 94.9 | 94.9 | 94.9 | 94.9 | 50.2 | 50.2 | 50.2 | 0.0 | 0.0 | 0.0 | 50.2 | 50.2 | 50.2 | 2.3 | 2.3 | 2.3 | 52.5 | 52.5 | 52.5 | |
| 1 | R4 | 1.000 | 0.962 | 101.8 | 101.8 | 97.9 | 97.9 | 87.9 | 87.9 | 84.5 | 0.0 | 0.0 | 0.0 | 87.9 | 87.9 | 84.5 | 2.4 | 2.4 | 2.3 | 90.3 | 90.3 | 86.8 | |
| 2 | R5 | 1.000 | 0.925 | 113.9 | 113.9 | 105.3 | 105.3 | 87.9 | 87.9 | 81.3 | 0.0 | 0.0 | 0.0 | 87.9 | 87.9 | 81.3 | 2.6 | 2.6 | 2.4 | 90.5 | 90.5 | 83.7 | |
| 3 | R6 | 1.000 | 0.889 | 126.1 | 126.1 | 112.1 | 112.1 | 87.9 | 87.9 | 78.1 | 0.0 | 0.0 | 0.0 | 87.9 | 87.9 | 78.1 | 2.8 | 2.8 | 2.5 | 90.7 | 90.7 | 80.6 | |
| 4 | R7 | 1.000 | 0.855 | 138.2 | 138.2 | 118.1 | 118.1 | | | | | | | | | | 3.0 | 3.0 | 2.6 | 3.0 | 3.0 | 2.6 | |
| 5 | R8 | 1.000 | 0.822 | 138.2 | 138.2 | 113.6 | 113.6 | | | | | | | | | | 3.0 | 3.0 | 2.5 | 3.0 | 3.0 | 2.5 | |
| 6 | R9 | 1.000 | 0.790 | 138.2 | 138.2 | 109.2 | 109.2 | | | | | | | | | | 3.0 | 3.0 | 2.4 | 3.0 | 3.0 | 2.4 | |
| 7 | R10 | 1.000 | 0.760 | 138.2 | 138.2 | 105.0 | 105.0 | | | | | | | | | | 3.0 | 3.0 | 2.3 | 3.0 | 3.0 | 2.3 | |
| 8 | R11 | 1.000 | 0.731 | 138.2 | 138.2 | 101.0 | 101.0 | | | | | | | | | | 3.0 | 3.0 | 2.2 | 3.0 | 3.0 | 2.2 | |
| 9 | R12 | 1.000 | 0.703 | 138.2 | 138.2 | 97.1 | 97.1 | | | | | | | | | | 3.0 | 3.0 | 2.1 | 3.0 | 3.0 | 2.1 | |
| 10 | R13 | 1.000 | 0.676 | 138.2 | 138.2 | 93.4 | 93.4 | | | | | | | | | | 3.0 | 3.0 | 2.0 | 3.0 | 3.0 | 2.0 | |
| 11 | R14 | 1.000 | 0.650 | 138.2 | 138.2 | 89.8 | 89.8 | | | | | | | | | | 3.0 | 3.0 | 1.9 | 3.0 | 3.0 | 1.9 | |
| 12 | R15 | 1.000 | 0.625 | 138.2 | 138.2 | 86.3 | 86.3 | | | | | | | | | | 3.0 | 3.0 | 1.9 | 3.0 | 3.0 | 1.9 | |
| 13 | R16 | 1.000 | 0.601 | 138.2 | 138.2 | 83.0 | 83.0 | | | | | | | | | | 3.0 | 3.0 | 1.8 | 3.0 | 3.0 | 1.8 | |
| 14 | R17 | 1.000 | 0.577 | 138.2 | 138.2 | 79.8 | 79.8 | | | | | | | | | | 3.0 | 3.0 | 1.7 | 3.0 | 3.0 | 1.7 | |
| 15 | R18 | 1.000 | 0.555 | 138.2 | 138.2 | 76.7 | 76.7 | | | | | | | | | | 3.0 | 3.0 | 1.7 | 3.0 | 3.0 | 1.7 | |
| 16 | R19 | 1.000 | 0.534 | 138.2 | 138.2 | 73.8 | 73.8 | | | | | | | | | | 3.0 | 3.0 | 1.6 | 3.0 | 3.0 | 1.6 | |
| 17 | R20 | 1.000 | 0.513 | 138.2 | 138.2 | 70.9 | 70.9 | | | | | | | | | | 3.0 | 3.0 | 1.5 | 3.0 | 3.0 | 1.5 | |
| 18 | R21 | 1.000 | 0.494 | 138.2 | 138.2 | 68.2 | 68.2 | | | | | | | | | | 3.0 | 3.0 | 1.5 | 3.0 | 3.0 | 1.5 | |
| 19 | R22 | 1.000 | 0.475 | 138.2 | 138.2 | 65.6 | 65.6 | | | | | | | | | | 3.0 | 3.0 | 1.4 | 3.0 | 3.0 | 1.4 | |
| 20 | R23 | 1.000 | 0.456 | 138.2 | 138.2 | 63.1 | 63.1 | | | | | | | | | | 3.0 | 3.0 | 1.4 | 3.0 | 3.0 | 1.4 | |
| 21 | R24 | 1.000 | 0.439 | 138.2 | 138.2 | 60.6 | 60.6 | | | | | | | | | | 3.0 | 3.0 | 1.3 | 3.0 | 3.0 | 1.3 | |
| 22 | R25 | 1.000 | 0.422 | 138.2 | 138.2 | 58.3 | 58.3 | | | | | | | | | | 3.0 | 3.0 | 1.3 | 3.0 | 3.0 | 1.3 | |
| 23 | R26 | 1.000 | 0.406 | 138.2 | 138.2 | 56.1 | 56.1 | | | | | | | | | | 3.0 | 3.0 | 1.2 | 3.0 | 3.0 | 1.2 | |
| 24 | R27 | 1.000 | 0.390 | 138.2 | 138.2 | 53.9 | 53.9 | | | | | | | | | | 3.0 | 3.0 | 1.2 | 3.0 | 3.0 | 1.2 | |
| 25 | R28 | 1.000 | 0.375 | 138.2 | 138.2 | 51.8 | 51.8 | | | | | | | | | | 3.0 | 3.0 | 1.1 | 3.0 | 3.0 | 1.1 | |
| 26 | R29 | 1.000 | 0.361 | 138.2 | 138.2 | 49.8 | 49.8 | | | | | | | | | | 3.0 | 3.0 | 1.1 | 3.0 | 3.0 | 1.1 | |
| 27 | R30 | 1.000 | 0.347 | 138.2 | 138.2 | 47.9 | 47.9 | | | | | | | | | | 3.0 | 3.0 | 1.0 | 3.0 | 3.0 | 1.0 | |
| 28 | R31 | 1.000 | 0.333 | 138.2 | 138.2 | 46.1 | 46.1 | | | | | | | | | | 3.0 | 3.0 | 1.0 | 3.0 | 3.0 | 1.0 | |
| 29 | R32 | 1.000 | 0.321 | 138.2 | 138.2 | 44.3 | 44.3 | | | | | | | | | | 3.0 | 3.0 | 1.0 | 3.0 | 3.0 | 1.0 | |
| 30 | R33 | 1.000 | 0.308 | 138.2 | 138.2 | 42.6 | 42.6 | | | | | | | | | | 3.0 | 3.0 | 0.9 | 3.0 | 3.0 | 0.9 | |
| 31 | R34 | 1.000 | 0.296 | 138.2 | 138.2 | 41.0 | 41.0 | | | | | | | | | | 3.0 | 3.0 | 0.9 | 3.0 | 3.0 | 0.9 | |
| 32 | R35 | 1.000 | 0.285 | 138.2 | 138.2 | 39.4 | 39.4 | | | | | | | | | | 3.0 | 3.0 | 0.9 | 3.0 | 3.0 | 0.9 | |
| 33 | R36 | 1.000 | 0.274 | 138.2 | 138.2 | 37.9 | 37.9 | | | | | | | | | | 3.0 | 3.0 | 0.8 | 3.0 | 3.0 | 0.8 | |
| 34 | R37 | 1.000 | 0.264 | 138.2 | 138.2 | 36.4 | 36.4 | | | | | | | | | | 3.0 | 3.0 | 0.8 | 3.0 | 3.0 | 0.8 | |
| 35 | R38 | 1.000 | 0.253 | 138.2 | 138.2 | 35.0 | 35.0 | | | | | | | | | | 3.0 | 3.0 | 0.8 | 3.0 | 3.0 | 0.8 | |
| 36 | R39 | 1.000 | 0.244 | 138.2 | 138.2 | 33.7 | 33.7 | | | | | | | | | | 3.0 | 3.0 | 0.7 | 3.0 | 3.0 | 0.7 | |
| 37 | R40 | 1.000 | 0.234 | 138.2 | 138.2 | 32.4 | 32.4 | | | | | | | | | | 3.0 | 3.0 | 0.7 | 3.0 | 3.0 | 0.7 | |
| 38 | R41 | 1.000 | 0.225 | 138.2 | 138.2 | 31.1 | 31.1 | | | | | | | | | | 3.0 | 3.0 | 0.7 | 3.0 | 3.0 | 0.7 | |
| 39 | R42 | 1.000 | 0.217 | 138.2 | 138.2 | 29.9 | 29.9 | | | | | | | | | | 3.0 | 3.0 | 0.6 | 3.0 | 3.0 | 0.6 | |
| 40 | R43 | 1.000 | 0.208 | 138.2 | 138.2 | 28.8 | 28.8 | | | | | | | | | | 3.0 | 3.0 | 0.6 | 3.0 | 3.0 | 0.6 | |
| 41 | R44 | 1.000 | 0.200 | 138.2 | 138.2 | 27.7 | 27.7 | | | | | | | | | | 3.0 | 3.0 | 0.6 | 3.0 | 3.0 | 0.6 | |
| 42 | R45 | 1.000 | 0.193 | 138.2 | 138.2 | 26.6 | 26.6 | | | | | | | | | | 3.0 | 3.0 | 0.6 | 3.0 | 3.0 | 0.6 | |
| 43 | R46 | 1.000 | 0.185 | 138.2 | 138.2 | 25.6 | 25.6 | | | | | | | | | | 3.0 | 3.0 | 0.6 | 3.0 | 3.0 | 0.6 | |
| 44 | R47 | 1.000 | 0.178 | 138.2 | 138.2 | 24.6 | 24.6 | | | | | | | | | | 3.0 | 3.0 | 0.5 | 3.0 | 3.0 | 0.5 | |
| 45 | R48 | 1.000 | 0.171 | 138.2 | 138.2 | 23.7 | 23.7 | | | | | | | | | | 3.0 | 3.0 | 0.5 | 3.0 | 3.0 | 0.5 | |
| 46 | R49 | 1.000 | 0.165 | 138.2 | 138.2 | 22.7 | 22.7 | | | | | | | | | | 3.0 | 3.0 | 0.5 | 3.0 | 3.0 | 0.5 | |
| 47 | R50 | 1.000 | 0.158 | 138.2 | 138.2 | 21.9 | 21.9 | | | | | | | | | | 3.0 | 3.0 | 0.5 | 3.0 | 3.0 | 0.5 | |
| 48 | R51 | 1.000 | 0.152 | 138.2 | 138.2 | 21.0 | 21.0 | | | | | | | | | | 3.0 | 3.0 | 0.5 | 3.0 | 3.0 | 0.5 | |
| 49 | R52 | 1.000 | 0.146 | 138.2 | 138.2 | 20.2 | 20.2 | | | | | | | | | | 3.0 | 3.0 | 0.4 | 3.0 | 3.0 | 0.4 | |
| 50 | R53 | 1.000 | 0.141 | 138.2 | 138.2 | 19.4 | 19.4 | | | | | | | | | | 3.0 | 3.0 | 0.4 | 3.0 | 3.0 | 0.4 | |
| 51 | R54 | 1.000 | 0.135 | 138.2 | 138.2 | 18.7 | 18.7 | | | | | | | | | | 3.0 | 3.0 | 0.4 | 3.0 | 3.0 | 0.4 | |
| 52 | R55 | 1.000 | 0.130 | 138.2 | 138.2 | 18.0 | 18.0 | | | | | | | | | | 3.0 | 3.0 | 0.4 | 3.0 | 3.0 | 0.4 | |
| 53 | R56 | 1.000 | 0.125 | 138.2 | 138.2 | 17.3 | 17.3 | | | | | | | | | | 3.0 | 3.0 | 0.4 | 3.0 | 3.0 | 0.4 | |
| 合計 | | | | 7,804.3 | 7,804.3 | 3,580.6 | 3,580.6 | 1,000.4 | 1,053.2 | 1,233.2 | 0.0 | 0.0 | 0.0 | 1,000.4 | 1,053.2 | 1,233.2 | 172.0 | 172.5 | 81.4 | 1,172.4 | 1,225.7 | 1,314.6 | |

| | | |
|----------|-----|-------|
| 便益 | B | 3,581 |
| 総費用 | C | 1,315 |
| 費用便益比 | B/C | 2.7 |
| 純現在価値 | B-C | 2,266 |
| 経済的内部收益率 | | 12.5% |

【費用便益算定シート】

| | |
|----------|----|
| 基準(評価)年度 | R3 |
| 採用年度 | R8 |
| 社会的割引率 | 4% |

全体事業 便益+10%

| | | | |
|-----|--------|-------|--------|
| 箇所名 | 茨川自然再生 | | |
| 水系名 | 茨川 | | |
| 河川名 | 茨川 | | |
| ITP | 対象月数 | 年間ITP | 世帯数 |
| 383 | 12 | 4,596 | 30,073 |

| t | 年度 | デフレート | 割引率 | 便益 : B | | | | 費用 : C | | | | | | | | | | | | | | |
|-----|-----|-------|-------|--------|--------------|--------------|-------|--------------------|--------------|-------|------------------|-----|--------------|----------|--------------|-------|--------------|-----|--------------|-------|--------------|-------|
| | | | | 便益① | | 残存価値② | | 建設費 環境整備事業(国) ③ | | | 建設費 関連事業(国) ③ | | | 建設費(合計③) | | | 維持管理費④ | | | 計=③+④ | | |
| | | | | 便益 | 実質価格 現在価値 | 実質価格 現在価値 | 現在価値 | 費用 | 実質価格 現在価値 | 費用 | 実質価格 現在価値 | 費用 | 実質価格 現在価値 | 費用 | 実質価格 現在価値 | 費用 | 実質価格 現在価値 | 費用 | 実質価格 現在価値 | 費用 | 実質価格 現在価値 | |
| -10 | H23 | 1.137 | 1.480 | 0.0 | 0.0 | 0.0 | 0.0 | 46.2 | 52.5 | 77.7 | 0.0 | 0.0 | 0.0 | 46.2 | 52.5 | 77.7 | 0.0 | 0.0 | 0.0 | 46.2 | 52.5 | 77.7 |
| -9 | H24 | 1.144 | 1.423 | 7.0 | 7.0 | 10.0 | 10.0 | 102.5 | 117.2 | 166.8 | 0.0 | 0.0 | 0.0 | 102.5 | 117.2 | 166.8 | 0.2 | 0.2 | 0.3 | 102.7 | 117.4 | 167.1 |
| -8 | H25 | 1.119 | 1.369 | 22.6 | 22.6 | 30.9 | 30.9 | 100.2 | 112.1 | 153.4 | 0.0 | 0.0 | 0.0 | 100.2 | 112.1 | 153.4 | 0.6 | 0.7 | 0.9 | 100.8 | 112.8 | 154.3 |
| -7 | H26 | 1.084 | 1.316 | 37.8 | 37.8 | 49.7 | 49.7 | 72.4 | 78.5 | 103.3 | 0.0 | 0.0 | 0.0 | 72.4 | 78.5 | 103.3 | 1.0 | 1.1 | 1.4 | 73.4 | 79.6 | 104.7 |
| -6 | H27 | 1.074 | 1.265 | 48.8 | 48.8 | 61.7 | 61.7 | 61.7 | 66.2 | 83.8 | 0.0 | 0.0 | 0.0 | 61.7 | 66.2 | 83.8 | 1.2 | 1.3 | 1.6 | 62.9 | 67.5 | 85.4 |
| -5 | H28 | 1.074 | 1.217 | 58.2 | 58.2 | 70.8 | 70.8 | 62.1 | 66.7 | 81.2 | 0.0 | 0.0 | 0.0 | 62.1 | 66.7 | 81.2 | 1.4 | 1.5 | 1.8 | 63.5 | 68.2 | 83.0 |
| -4 | H29 | 1.050 | 1.170 | 67.6 | 67.6 | 79.1 | 79.1 | 71.5 | 75.1 | 87.9 | 0.0 | 0.0 | 0.0 | 71.5 | 75.1 | 87.9 | 1.6 | 1.7 | 2.0 | 73.1 | 76.8 | 89.9 |
| -3 | H30 | 1.017 | 1.125 | 78.5 | 78.5 | 88.3 | 88.3 | 56.1 | 57.1 | 64.2 | 0.0 | 0.0 | 0.0 | 56.1 | 57.1 | 64.2 | 1.8 | 1.8 | 2.1 | 57.9 | 58.9 | 66.3 |
| -2 | R1 | 1.000 | 1.082 | 87.0 | 87.0 | 94.1 | 94.1 | 56.9 | 56.9 | 61.5 | 0.0 | 0.0 | 0.0 | 56.9 | 56.9 | 61.5 | 2.0 | 2.0 | 2.2 | 58.9 | 58.9 | 63.7 |
| -1 | R2 | 1.000 | 1.040 | 95.7 | 95.7 | 99.5 | 99.5 | 57.0 | 57.0 | 59.3 | 0.0 | 0.0 | 0.0 | 57.0 | 57.0 | 59.3 | 2.1 | 2.1 | 2.2 | 59.1 | 59.1 | 61.5 |
| 0 | R3 | 1.000 | 1.000 | 104.3 | 104.3 | 104.3 | 104.3 | 50.2 | 50.2 | 50.2 | 0.0 | 0.0 | 0.0 | 50.2 | 50.2 | 50.2 | 2.3 | 2.3 | 2.3 | 52.5 | 52.5 | 52.5 |
| 1 | R4 | 1.000 | 0.962 | 112.0 | 112.0 | 107.7 | 107.7 | 65.9 | 65.9 | 63.4 | 0.0 | 0.0 | 0.0 | 65.9 | 65.9 | 63.4 | 2.4 | 2.4 | 2.3 | 68.3 | 68.3 | 65.7 |
| 2 | R5 | 1.000 | 0.925 | 122.0 | 122.0 | 112.8 | 112.8 | 65.9 | 65.9 | 60.9 | 0.0 | 0.0 | 0.0 | 65.9 | 65.9 | 60.9 | 2.6 | 2.6 | 2.4 | 68.5 | 68.5 | 63.3 |
| 3 | R6 | 1.000 | 0.889 | 132.0 | 132.0 | 117.3 | 117.3 | 65.9 | 65.9 | 58.6 | 0.0 | 0.0 | 0.0 | 65.9 | 65.9 | 58.6 | 2.7 | 2.7 | 2.4 | 68.6 | 68.6 | 61.0 |
| 4 | R7 | 1.000 | 0.855 | 142.0 | 142.0 | 121.4 | 121.4 | 65.9 | 65.9 | 56.3 | 0.0 | 0.0 | 0.0 | 65.9 | 65.9 | 56.3 | 2.9 | 2.9 | 2.5 | 68.8 | 68.8 | 58.8 |
| 5 | R8 | 1.000 | 0.822 | 152.0 | 152.0 | 124.9 | 124.9 | | | | | | | | | | 3.0 | 3.0 | 2.5 | 3.0 | 3.0 | 2.5 |
| 6 | R9 | 1.000 | 0.790 | 152.0 | 152.0 | 120.1 | 120.1 | | | | | | | | | | 3.0 | 3.0 | 2.4 | 3.0 | 3.0 | 2.4 |
| 7 | R10 | 1.000 | 0.760 | 152.0 | 152.0 | 115.5 | 115.5 | | | | | | | | | | 3.0 | 3.0 | 2.3 | 3.0 | 3.0 | 2.3 |
| 8 | R11 | 1.000 | 0.731 | 152.0 | 152.0 | 111.1 | 111.1 | | | | | | | | | | 3.0 | 3.0 | 2.2 | 3.0 | 3.0 | 2.2 |
| 9 | R12 | 1.000 | 0.703 | 152.0 | 152.0 | 106.8 | 106.8 | | | | | | | | | | 3.0 | 3.0 | 2.1 | 3.0 | 3.0 | 2.1 |
| 10 | R13 | 1.000 | 0.676 | 152.0 | 152.0 | 102.7 | 102.7 | | | | | | | | | | 3.0 | 3.0 | 2.0 | 3.0 | 3.0 | 2.0 |
| 11 | R14 | 1.000 | 0.650 | 152.0 | 152.0 | 98.7 | 98.7 | | | | | | | | | | 3.0 | 3.0 | 1.9 | 3.0 | 3.0 | 1.9 |
| 12 | R15 | 1.000 | 0.625 | 152.0 | 152.0 | 94.9 | 94.9 | | | | | | | | | | 3.0 | 3.0 | 1.9 | 3.0 | 3.0 | 1.9 |
| 13 | R16 | 1.000 | 0.601 | 152.0 | 152.0 | 91.3 | 91.3 | | | | | | | | | | 3.0 | 3.0 | 1.8 | 3.0 | 3.0 | 1.8 |
| 14 | R17 | 1.000 | 0.577 | 152.0 | 152.0 | 87.8 | 87.8 | | | | | | | | | | 3.0 | 3.0 | 1.7 | 3.0 | 3.0 | 1.7 |
| 15 | R18 | 1.000 | 0.555 | 152.0 | 152.0 | 84.4 | 84.4 | | | | | | | | | | 3.0 | 3.0 | 1.7 | 3.0 | 3.0 | 1.7 |
| 16 | R19 | 1.000 | 0.534 | 152.0 | 152.0 | 81.2 | 81.2 | | | | | | | | | | 3.0 | 3.0 | 1.6 | 3.0 | 3.0 | 1.6 |
| 17 | R20 | 1.000 | 0.513 | 152.0 | 152.0 | 78.0 | 78.0 | | | | | | | | | | 3.0 | 3.0 | 1.5 | 3.0 | 3.0 | 1.5 |
| 18 | R21 | 1.000 | 0.494 | 152.0 | 152.0 | 75.0 | 75.0 | | | | | | | | | | 3.0 | 3.0 | 1.5 | 3.0 | 3.0 | 1.5 |
| 19 | R22 | 1.000 | 0.475 | 152.0 | 152.0 | 72.1 | 72.1 | | | | | | | | | | 3.0 | 3.0 | 1.4 | 3.0 | 3.0 | 1.4 |
| 20 | R23 | 1.000 | 0.456 | 152.0 | 152.0 | 69.4 | 69.4 | | | | | | | | | | 3.0 | 3.0 | 1.4 | 3.0 | 3.0 | 1.4 |
| 21 | R24 | 1.000 | 0.439 | 152.0 | 152.0 | 66.7 | 66.7 | | | | | | | | | | 3.0 | 3.0 | 1.3 | 3.0 | 3.0 | 1.3 |
| 22 | R25 | 1.000 | 0.422 | 152.0 | 152.0 | 64.1 | 64.1 | | | | | | | | | | 3.0 | 3.0 | 1.3 | 3.0 | 3.0 | 1.3 |
| 23 | R26 | 1.000 | 0.406 | 152.0 | 152.0 | 61.7 | 61.7 | | | | | | | | | | 3.0 | 3.0 | 1.2 | 3.0 | 3.0 | 1.2 |
| 24 | R27 | 1.000 | 0.390 | 152.0 | 152.0 | 59.3 | 59.3 | | | | | | | | | | 3.0 | 3.0 | 1.2 | 3.0 | 3.0 | 1.2 |
| 25 | R28 | 1.000 | 0.375 | 152.0 | 152.0 | 57.0 | 57.0 | | | | | | | | | | 3.0 | 3.0 | 1.1 | 3.0 | 3.0 | 1.1 |
| 26 | R29 | 1.000 | 0.361 | 152.0 | 152.0 | 54.8 | 54.8 | | | | | | | | | | 3.0 | 3.0 | 1.1 | 3.0 | 3.0 | 1.1 |
| 27 | R30 | 1.000 | 0.347 | 152.0 | 152.0 | 52.7 | 52.7 | | | | | | | | | | 3.0 | 3.0 | 1.0 | 3.0 | 3.0 | 1.0 |
| 28 | R31 | 1.000 | 0.333 | 152.0 | 152.0 | 50.7 | 50.7 | | | | | | | | | | 3.0 | 3.0 | 1.0 | 3.0 | 3.0 | 1.0 |
| 29 | R32 | 1.000 | 0.321 | 152.0 | 152.0 | 48.7 | 48.7 | | | | | | | | | | 3.0 | 3.0 | 1.0 | 3.0 | 3.0 | 1.0 |
| 30 | R33 | 1.000 | 0.308 | 152.0 | 152.0 | 46.9 | 46.9 | | | | | | | | | | 3.0 | 3.0 | 0.9 | 3.0 | 3.0 | 0.9 |
| 31 | R34 | 1.000 | 0.296 | 152.0 | 152.0 | 45.1 | 45.1 | | | | | | | | | | 3.0 | 3.0 | 0.9 | 3.0 | 3.0 | 0.9 |
| 32 | R35 | 1.000 | 0.285 | 152.0 | 152.0 | 43.3 | 43.3 | | | | | | | | | | 3.0 | 3.0 | 0.9 | 3.0 | 3.0 | 0.9 |
| 33 | R36 | 1.000 | 0.274 | 152.0 | 152.0 | 41.7 | 41.7 | | | | | | | | | | 3.0 | 3.0 | 0.8 | 3.0 | 3.0 | 0.8 |
| 34 | R37 | 1.000 | 0.264 | 152.0 | 152.0 | 40.1 | 40.1 | | | | | | | | | | 3.0 | 3.0 | 0.8 | 3.0 | 3.0 | 0.8 |
| 35 | R38 | 1.000 | 0.253 | 152.0 | 152.0 | 38.5 | 38.5 | | | | | | | | | | 3.0 | 3.0 | 0.8 | 3.0 | 3.0 | 0.8 |
| 36 | R39 | 1.000 | 0.244 | 152.0 | 152.0 | 37.0 | 37.0 | | | | | | | | | | 3.0 | 3.0 | 0.7 | 3.0 | 3.0 | 0.7 |
| 37 | R40 | 1.000 | 0.234 | 152.0 | 152.0 | 35.6 | 35.6 | | | | | | | | | | 3.0 | 3.0 | 0.7 | 3.0 | 3.0 | 0.7 |
| 38 | R41 | 1.000 | 0.225 | 152.0 | 152.0 | 34.2 | 34.2 | | | | | | | | | | 3.0 | 3.0 | 0.7 | 3.0 | 3.0 | 0.7 |
| 39 | R42 | 1.000 | 0.217 | 152.0 | 152.0 | 32.9 | 32.9 | | | | | | | | | | 3.0 | 3.0 | 0.6 | 3.0 | 3.0 | 0.6 |
| 40 | R43 | 1.000 | 0.208 | 152.0 | 152.0 | 31.7 | 31.7 | | | | | | | | | | 3.0 | 3.0 | 0.6 | 3.0 | 3.0 | 0.6 |
| 41 | R44 | 1.000 | 0.200 | 152.0 | 152.0 | 30.4 | 30.4 | | | | | | | | | | 3.0 | 3.0 | 0.6 | 3.0 | 3.0 | 0.6 |
| 42 | R45 | 1.000 | 0.193 | 152.0 | 152.0 | 29.3 | 29.3 | | | | | | | | | | 3.0 | 3.0 | 0.6 | 3.0 | 3.0 | 0.6 |
| 43 | R46 | 1.000 | 0.185 | 152.0 | 152.0 | 28.1 | 28.1 | | | | | | | | | | 3.0 | 3.0 | 0.6 | 3.0 | 3.0 | 0.6 |
| 44 | R47 | 1.000 | 0.178 | 152.0 | 152.0 | 27.1 | 27.1 | | | | | | | | | | 3.0 | 3.0 | 0.5 | 3.0 | 3.0 | 0.5 |
| 45 | R48 | 1.000 | 0.171 | 152.0 | 152.0 | 26.0 | 26.0 | | | | | | | | | | 3.0 | 3.0 | 0.5 | 3.0 | 3.0 | 0.5 |
| 46 | R49 | 1.000 | 0.165 | 152.0 | 152.0 | 25.0 | 25.0 | | | | | | | | | | 3.0 | 3.0 | 0.5 | 3.0 | 3.0 | 0.5 |
| 47 | R50 | 1.000 | 0.158 | 152.0 | 152.0 | 24.1 | 24.1 | | | | | | | | | | 3.0 | 3.0 | 0.5 | 3.0 | 3.0 | 0.5 |
| 48 | R51 | 1.000 | 0.152 | 152.0 | 152.0 | 23.1 | 23.1 | | | | | | | | | | | | | | | |

【費用便益算定シート】

| | |
|----------|----|
| 基準(評価)年度 | R3 |
| 供用年度 | R6 |
| 社会的割引率 | 4% |

全体事業 便益-10%

| | |
|-----|--------|
| 箇所名 | 荒川自然再生 |
| 地区名 | 荒川 |
| 河川名 | 荒川 |

| | | | |
|-----|------|-------|--------|
| WTP | 対象月数 | 年間WTP | 世帯数 |
| 383 | 12 | 4,596 | 30,073 |

| 事業期間 | t | 年度 | デフレーター | 割引率 | 便益・B | | | | 建設費 | | | 費用・C | | | 維持管理費④ | | | 計=③+④ | | | | | | | |
|-----------------|-----|-------|--------|-------|-------|-------|-------|------|------------|-------|----------|-------|----------|------|--------|-------|-------|-------|-------|------|-----|-------|-------|-------|-------|
| | | | | | 便益① | | 残存価値② | | 環境整備事業(国)③ | | 関連事業(国)③ | | 建設費(合計③) | | 費用 | | 費用 | | 費用 | | 費用 | | | | |
| | | | | | 実質価格 | 現在価値 | 実質価格 | 現在価値 | 費用 | 現在価値 | 費用 | 現在価値 | 費用 | 現在価値 | 費用 | 現在価値 | 費用 | 現在価値 | 費用 | 現在価値 | 費用 | 現在価値 | | | |
| 事業期間 | -10 | H23 | 1.137 | 1.480 | 0.0 | 0.0 | 0.0 | | | 46.2 | 52.5 | 77.7 | 0.0 | 0.0 | 0.0 | 46.2 | 52.5 | 77.7 | 0.0 | 0.0 | 0.0 | 46.2 | 52.5 | 77.7 | |
| | -9 | H24 | 1.144 | 1.423 | 5.7 | 5.7 | 8.1 | | | 102.5 | 117.2 | 166.8 | 0.0 | 0.0 | 0.0 | 102.5 | 117.2 | 166.8 | 0.2 | 0.2 | 0.3 | 102.7 | 117.4 | 167.1 | |
| | -8 | H25 | 1.119 | 1.369 | 18.5 | 18.5 | 25.3 | | | 25.3 | 102.2 | 112.1 | 153.4 | 0.0 | 0.0 | 0.0 | 100.2 | 112.1 | 153.4 | 0.6 | 0.7 | 0.9 | 100.8 | 112.8 | 154.3 |
| | -7 | H26 | 1.084 | 1.316 | 30.9 | 30.9 | 40.7 | | | 40.7 | 72.4 | 78.5 | 103.3 | 0.0 | 0.0 | 0.0 | 72.4 | 78.5 | 103.3 | 1.0 | 1.1 | 1.4 | 73.4 | 79.6 | 104.7 |
| | -6 | H27 | 1.074 | 1.265 | 40.0 | 40.0 | 50.6 | | | 50.6 | 61.7 | 66.2 | 83.8 | 0.0 | 0.0 | 0.0 | 61.7 | 66.2 | 83.8 | 1.2 | 1.3 | 1.6 | 62.9 | 67.5 | 85.4 |
| | -5 | H28 | 1.074 | 1.217 | 47.6 | 47.6 | 57.9 | | | 57.9 | 62.1 | 66.7 | 81.2 | 0.0 | 0.0 | 0.0 | 62.1 | 66.7 | 81.2 | 1.4 | 1.5 | 1.8 | 63.5 | 68.2 | 83.0 |
| | -4 | H29 | 1.050 | 1.170 | 55.3 | 55.3 | 64.7 | | | 64.7 | 71.5 | 75.1 | 87.9 | 0.0 | 0.0 | 0.0 | 71.5 | 75.1 | 87.9 | 1.6 | 1.7 | 2.0 | 73.1 | 76.8 | 89.9 |
| | -3 | H30 | 1.017 | 1.125 | 64.2 | 64.2 | 72.2 | | | 72.2 | 56.1 | 57.1 | 64.2 | 0.0 | 0.0 | 0.0 | 56.1 | 57.1 | 64.2 | 1.8 | 1.8 | 2.1 | 57.9 | 58.9 | 66.3 |
| | -2 | R1 | 1.000 | 1.082 | 71.2 | 71.2 | 77.0 | | | 77.0 | 56.9 | 56.9 | 61.5 | 0.0 | 0.0 | 0.0 | 56.9 | 56.9 | 61.5 | 2.0 | 2.0 | 2.2 | 58.9 | 58.9 | 63.7 |
| | -1 | R2 | 1.000 | 1.040 | 78.3 | 78.3 | 81.4 | | | 81.4 | 57.0 | 57.0 | 59.3 | 0.0 | 0.0 | 0.0 | 57.0 | 57.0 | 59.3 | 2.1 | 2.1 | 2.2 | 59.1 | 59.1 | 61.5 |
| 0 | R3 | 1.000 | 1.000 | 85.4 | 85.4 | 85.4 | | | 85.4 | 50.2 | 50.2 | 50.2 | 0.0 | 0.0 | 0.0 | 50.2 | 50.2 | 50.2 | 2.3 | 2.3 | 2.3 | 52.5 | 52.5 | 52.5 | |
| 全体供用後の評価期間(50年) | 1 | R4 | 1.000 | 0.962 | 91.6 | 91.6 | 88.1 | | | 88.1 | 65.9 | 65.9 | 63.4 | 0.0 | 0.0 | 0.0 | 65.9 | 65.9 | 63.4 | 2.4 | 2.4 | 2.3 | 68.3 | 68.3 | 65.7 |
| | 2 | R5 | 1.000 | 0.925 | 99.8 | 99.8 | 92.3 | | | 92.3 | 65.9 | 65.9 | 60.9 | 0.0 | 0.0 | 0.0 | 65.9 | 65.9 | 60.9 | 2.6 | 2.6 | 2.4 | 68.5 | 68.5 | 63.3 |
| | 3 | R6 | 1.000 | 0.889 | 108.0 | 108.0 | 96.0 | | | 96.0 | 65.9 | 65.9 | 58.6 | 0.0 | 0.0 | 0.0 | 65.9 | 65.9 | 58.6 | 2.7 | 2.7 | 2.4 | 68.6 | 68.6 | 61.0 |
| | 4 | R7 | 1.000 | 0.855 | 116.2 | 116.2 | 99.3 | | | 99.3 | 65.9 | 65.9 | 56.3 | 0.0 | 0.0 | 0.0 | 65.9 | 65.9 | 56.3 | 2.9 | 2.9 | 2.5 | 68.8 | 68.8 | 58.8 |
| | 5 | R8 | 1.000 | 0.822 | 124.4 | 124.4 | 102.2 | | | 102.2 | | | | | | | | | | 3.0 | 3.0 | 2.5 | 3.0 | 3.0 | 2.5 |
| | 6 | R9 | 1.000 | 0.790 | 124.4 | 124.4 | 98.3 | | | 98.3 | | | | | | | | | | 3.0 | 3.0 | 2.4 | 3.0 | 3.0 | 2.4 |
| | 7 | R10 | 1.000 | 0.760 | 124.4 | 124.4 | 94.5 | | | 94.5 | | | | | | | | | | 3.0 | 3.0 | 2.3 | 3.0 | 3.0 | 2.3 |
| | 8 | R11 | 1.000 | 0.731 | 124.4 | 124.4 | 90.9 | | | 90.9 | | | | | | | | | | 3.0 | 3.0 | 2.2 | 3.0 | 3.0 | 2.2 |
| | 9 | R12 | 1.000 | 0.703 | 124.4 | 124.4 | 87.4 | | | 87.4 | | | | | | | | | | 3.0 | 3.0 | 2.1 | 3.0 | 3.0 | 2.1 |
| | 10 | R13 | 1.000 | 0.676 | 124.4 | 124.4 | 84.0 | | | 84.0 | | | | | | | | | | 3.0 | 3.0 | 2.0 | 3.0 | 3.0 | 2.0 |
| | 11 | R14 | 1.000 | 0.650 | 124.4 | 124.4 | 80.8 | | | 80.8 | | | | | | | | | | 3.0 | 3.0 | 1.9 | 3.0 | 3.0 | 1.9 |
| | 12 | R15 | 1.000 | 0.625 | 124.4 | 124.4 | 77.7 | | | 77.7 | | | | | | | | | | 3.0 | 3.0 | 1.9 | 3.0 | 3.0 | 1.9 |
| | 13 | R16 | 1.000 | 0.601 | 124.4 | 124.4 | 74.7 | | | 74.7 | | | | | | | | | | 3.0 | 3.0 | 1.8 | 3.0 | 3.0 | 1.8 |
| | 14 | R17 | 1.000 | 0.577 | 124.4 | 124.4 | 71.8 | | | 71.8 | | | | | | | | | | 3.0 | 3.0 | 1.7 | 3.0 | 3.0 | 1.7 |
| | 15 | R18 | 1.000 | 0.555 | 124.4 | 124.4 | 69.1 | | | 69.1 | | | | | | | | | | 3.0 | 3.0 | 1.7 | 3.0 | 3.0 | 1.7 |
| | 16 | R19 | 1.000 | 0.534 | 124.4 | 124.4 | 66.4 | | | 66.4 | | | | | | | | | | 3.0 | 3.0 | 1.6 | 3.0 | 3.0 | 1.6 |
| | 17 | R20 | 1.000 | 0.513 | 124.4 | 124.4 | 63.9 | | | 63.9 | | | | | | | | | | 3.0 | 3.0 | 1.5 | 3.0 | 3.0 | 1.5 |
| | 18 | R21 | 1.000 | 0.494 | 124.4 | 124.4 | 61.4 | | | 61.4 | | | | | | | | | | 3.0 | 3.0 | 1.5 | 3.0 | 3.0 | 1.5 |
| | 19 | R22 | 1.000 | 0.475 | 124.4 | 124.4 | 59.0 | | | 59.0 | | | | | | | | | | 3.0 | 3.0 | 1.4 | 3.0 | 3.0 | 1.4 |
| | 20 | R23 | 1.000 | 0.456 | 124.4 | 124.4 | 56.8 | | | 56.8 | | | | | | | | | | 3.0 | 3.0 | 1.4 | 3.0 | 3.0 | 1.4 |
| | 21 | R24 | 1.000 | 0.439 | 124.4 | 124.4 | 54.6 | | | 54.6 | | | | | | | | | | 3.0 | 3.0 | 1.3 | 3.0 | 3.0 | 1.3 |
| | 22 | R25 | 1.000 | 0.422 | 124.4 | 124.4 | 52.5 | | | 52.5 | | | | | | | | | | 3.0 | 3.0 | 1.3 | 3.0 | 3.0 | 1.3 |
| | 23 | R26 | 1.000 | 0.406 | 124.4 | 124.4 | 50.5 | | | 50.5 | | | | | | | | | | 3.0 | 3.0 | 1.2 | 3.0 | 3.0 | 1.2 |
| | 24 | R27 | 1.000 | 0.390 | 124.4 | 124.4 | 48.5 | | | 48.5 | | | | | | | | | | 3.0 | 3.0 | 1.2 | 3.0 | 3.0 | 1.2 |
| | 25 | R28 | 1.000 | 0.375 | 124.4 | 124.4 | 46.7 | | | 46.7 | | | | | | | | | | 3.0 | 3.0 | 1.1 | 3.0 | 3.0 | 1.1 |
| | 26 | R29 | 1.000 | 0.361 | 124.4 | 124.4 | 44.9 | | | 44.9 | | | | | | | | | | 3.0 | 3.0 | 1.1 | 3.0 | 3.0 | 1.1 |
| | 27 | R30 | 1.000 | 0.347 | 124.4 | 124.4 | 43.1 | | | 43.1 | | | | | | | | | | 3.0 | 3.0 | 1.0 | 3.0 | 3.0 | 1.0 |
| | 28 | R31 | 1.000 | 0.333 | 124.4 | 124.4 | 41.5 | | | 41.5 | | | | | | | | | | 3.0 | 3.0 | 1.0 | 3.0 | 3.0 | 1.0 |
| | 29 | R32 | 1.000 | 0.321 | 124.4 | 124.4 | 39.9 | | | 39.9 | | | | | | | | | | 3.0 | 3.0 | 1.0 | 3.0 | 3.0 | 1.0 |
| | 30 | R33 | 1.000 | 0.308 | 124.4 | 124.4 | 38.4 | | | 38.4 | | | | | | | | | | 3.0 | 3.0 | 0.9 | 3.0 | 3.0 | 0.9 |
| | 31 | R34 | 1.000 | 0.296 | 124.4 | 124.4 | 36.9 | | | 36.9 | | | | | | | | | | 3.0 | 3.0 | 0.9 | 3.0 | 3.0 | 0.9 |
| | 32 | R35 | 1.000 | 0.285 | 124.4 | 124.4 | 35.5 | | | 35.5 | | | | | | | | | | 3.0 | 3.0 | 0.9 | 3.0 | 3.0 | 0.9 |
| | 33 | R36 | 1.000 | 0.274 | 124.4 | 124.4 | 34.1 | | | 34.1 | | | | | | | | | | 3.0 | 3.0 | 0.8 | 3.0 | 3.0 | 0.8 |
| | 34 | R37 | 1.000 | 0.264 | 124.4 | 124.4 | 32.8 | | | 32.8 | | | | | | | | | | 3.0 | 3.0 | 0.8 | 3.0 | 3.0 | 0.8 |
| | 35 | R38 | 1.000 | 0.253 | 124.4 | 124.4 | 31.5 | | | 31.5 | | | | | | | | | | 3.0 | 3.0 | 0.8 | 3.0 | 3.0 | 0.8 |
| | 36 | R39 | 1.000 | 0.244 | 124.4 | 124.4 | 30.3 | | | 30.3 | | | | | | | | | | 3.0 | 3.0 | 0.7 | 3.0 | 3.0 | 0.7 |
| | 37 | R40 | 1.000 | 0.234 | 124.4 | 124.4 | 29.1 | | | 29.1 | | | | | | | | | | 3.0 | 3.0 | 0.7 | 3.0 | 3.0 | 0.7 |
| | 38 | R41 | 1.000 | 0.225 | 124.4 | 124.4 | 28.0 | | | 28.0 | | | | | | | | | | 3.0 | 3.0 | 0.7 | 3.0 | 3.0 | 0.7 |
| | 39 | R42 | 1.000 | 0.217 | 124.4 | 124.4 | 26.9 | | | 26.9 | | | | | | | | | | 3.0 | 3.0 | 0.6 | 3.0 | 3.0 | 0.6 |
| | 40 | R43 | 1.000 | 0.208 | 124.4 | 124.4 | 25.9 | | | 25.9 | | | | | | | | | | 3.0 | 3.0 | 0.6 | 3.0 | 3.0 | 0.6 |
| | 41 | R44 | 1.000 | 0.200 | 124.4 | 124.4 | 24.9 | | | 24.9 | | | | | | | | | | 3.0 | 3.0 | 0.6 | 3.0 | 3.0 | 0.6 |
| | 42 | R45 | 1.000 | 0.193 | 124.4 | 124.4 | 24.0 | | | 24.0 | | | | | | | | | | 3.0 | 3.0 | 0.6 | 3.0 | 3.0 | 0.6 |
| | 43 | R46 | 1.000 | 0.185 | 124.4 | 124.4 | 23.0 | | | 23.0 | | | | | | | | | | 3.0 | 3.0 | 0.6 | 3.0 | 3.0 | 0.6 |
| | 44 | R47 | 1.000 | 0.178 | 124.4 | 124.4 | 22.1 | | | 22.1 | | | | | | | | | | 3.0 | 3.0 | 0.5 | 3.0 | 3.0 | 0.5 |
| | 45 | R48 | 1.000 | 0.171 | 124.4 | 124.4 | 21.3 | | | 21.3 | | | | | | | | | | | | | | | |

【費用便益算定シート】

| | |
|----------|----|
| 基準(評価)年度 | R3 |
| 採用年度 | R8 |
| 社会的割引率 | 4% |

残事業 残工期+10%

| | | | |
|-----|--------|-------|-----------|
| 事業名 | 富山自然再生 | | |
| 次名 | 富山 | | |
| 市川名 | 富山 | | |
| WTP | 対象月数 | 年別WTP | 倍率数 |
| 382 | 17 | 4,996 | 1.30(0.7) |

| t | 年度 | フェレール | 割引率 | 便益: B | | | | 計 (①+②) | 建設費 環境整備事業(国) ③ | | | 建設費 関連事業(国) ③ | | | 費用-C 建設費(合計③) | | | 維持管理費④ | | | 計=③+④ | | | |
|-----|-----|-------|-------|-------|---------|---------|-------|------------|--------------------|-------|-------|------------------|------|------|------------------|-------|-------|--------|-------|-------|-------|-------|-------|-------|
| | | | | 便益① | | 残存価値② | | | 費用 | 実質価格 | 現在価値 | 費用 | 実質価格 | 現在価値 | 費用 | 実質価格 | 現在価値 | 費用 | 実質価格 | 現在価値 | 費用 | 実質価格 | 現在価値 | |
| | | | | 実質価格 | 現在価値 | 実質価格 | 現在価値 | | | | | | | | | | | | | | | | | |
| -10 | H23 | 1.137 | 1.480 | | | | | | | | | | | | | | | | | | | | | |
| -9 | H24 | 1.144 | 1.423 | | | | | | | | | | | | | | | | | | | | | |
| -8 | H25 | 1.119 | 1.369 | | | | | | | | | | | | | | | | | | | | | |
| -7 | H26 | 1.084 | 1.316 | | | | | | | | | | | | | | | | | | | | | |
| -6 | H27 | 1.074 | 1.265 | | | | | | | | | | | | | | | | | | | | | |
| -5 | H28 | 1.074 | 1.217 | | | | | | | | | | | | | | | | | | | | | |
| -4 | H29 | 1.050 | 1.170 | | | | | | | | | | | | | | | | | | | | | |
| -3 | H30 | 1.017 | 1.125 | | | | | | | | | | | | | | | | | | | | | |
| -2 | R1 | 1.000 | 1.082 | | | | | | | | | | | | | | | | | | | | | |
| -1 | R2 | 1.000 | 1.040 | | | | | | | | | | | | | | | | | | | | | |
| 0 | R3 | 1.000 | 1.000 | | | | | | | | | | | | | | | | | | | | | |
| 1 | R4 | 1.000 | 0.962 | | | | | | 52.7 | 52.7 | 50.7 | 0.0 | 0.0 | 0.0 | 52.7 | 52.7 | 50.7 | 0.0 | 0.0 | 0.0 | 52.7 | 52.7 | 50.7 | |
| 2 | R5 | 1.000 | 0.925 | 7.3 | 7.3 | 6.7 | | 6.7 | 52.7 | 52.7 | 48.7 | 0.0 | 0.0 | 0.0 | 52.7 | 52.7 | 48.7 | 0.6 | 0.6 | 0.6 | 53.3 | 53.3 | 49.3 | |
| 3 | R6 | 1.000 | 0.889 | 14.6 | 14.6 | 13.0 | | 13.0 | 52.7 | 52.7 | 46.9 | 0.0 | 0.0 | 0.0 | 52.7 | 52.7 | 46.9 | 1.3 | 1.3 | 1.2 | 54.0 | 54.0 | 48.1 | |
| 4 | R7 | 1.000 | 0.855 | 21.8 | 21.8 | 18.6 | | 18.6 | 52.7 | 52.7 | 45.0 | 0.0 | 0.0 | 0.0 | 52.7 | 52.7 | 45.0 | 1.9 | 1.9 | 1.6 | 54.6 | 54.6 | 46.6 | |
| 5 | R8 | 1.000 | 0.822 | 29.1 | 29.1 | 23.9 | | 23.9 | 52.7 | 52.7 | 43.3 | 0.0 | 0.0 | 0.0 | 52.7 | 52.7 | 43.3 | 2.4 | 2.4 | 2.0 | 55.1 | 55.1 | 45.3 | |
| 6 | R9 | 1.000 | 0.790 | 36.4 | 36.4 | 28.8 | | 28.8 | | | | | | | | | | 3.0 | 3.0 | 2.4 | 3.0 | 3.0 | 2.4 | |
| 7 | R10 | 1.000 | 0.760 | 36.4 | 36.4 | 27.7 | | 27.7 | | | | | | | | | | 3.0 | 3.0 | 2.3 | 3.0 | 3.0 | 2.3 | |
| 8 | R11 | 1.000 | 0.731 | 36.4 | 36.4 | 26.6 | | 26.6 | | | | | | | | | | 3.0 | 3.0 | 2.2 | 3.0 | 3.0 | 2.2 | |
| 9 | R12 | 1.000 | 0.702 | 36.4 | 36.4 | 25.6 | | 25.6 | | | | | | | | | | 3.0 | 3.0 | 2.1 | 3.0 | 3.0 | 2.1 | |
| 10 | R13 | 1.000 | 0.676 | 36.4 | 36.4 | 24.6 | | 24.6 | | | | | | | | | | 3.0 | 3.0 | 2.0 | 3.0 | 3.0 | 2.0 | |
| 11 | R14 | 1.000 | 0.650 | 36.4 | 36.4 | 23.6 | | 23.6 | | | | | | | | | | 3.0 | 3.0 | 1.9 | 3.0 | 3.0 | 1.9 | |
| 12 | R15 | 1.000 | 0.625 | 36.4 | 36.4 | 22.7 | | 22.7 | | | | | | | | | | 3.0 | 3.0 | 1.9 | 3.0 | 3.0 | 1.9 | |
| 13 | R16 | 1.000 | 0.601 | 36.4 | 36.4 | 21.9 | | 21.9 | | | | | | | | | | 3.0 | 3.0 | 1.8 | 3.0 | 3.0 | 1.8 | |
| 14 | R17 | 1.000 | 0.577 | 36.4 | 36.4 | 21.0 | | 21.0 | | | | | | | | | | 3.0 | 3.0 | 1.7 | 3.0 | 3.0 | 1.7 | |
| 15 | R18 | 1.000 | 0.555 | 36.4 | 36.4 | 20.2 | | 20.2 | | | | | | | | | | 3.0 | 3.0 | 1.7 | 3.0 | 3.0 | 1.7 | |
| 16 | R19 | 1.000 | 0.534 | 36.4 | 36.4 | 19.4 | | 19.4 | | | | | | | | | | 3.0 | 3.0 | 1.6 | 3.0 | 3.0 | 1.6 | |
| 17 | R20 | 1.000 | 0.513 | 36.4 | 36.4 | 18.7 | | 18.7 | | | | | | | | | | 3.0 | 3.0 | 1.5 | 3.0 | 3.0 | 1.5 | |
| 18 | R21 | 1.000 | 0.494 | 36.4 | 36.4 | 18.0 | | 18.0 | | | | | | | | | | 3.0 | 3.0 | 1.5 | 3.0 | 3.0 | 1.5 | |
| 19 | R22 | 1.000 | 0.475 | 36.4 | 36.4 | 17.3 | | 17.3 | | | | | | | | | | 3.0 | 3.0 | 1.4 | 3.0 | 3.0 | 1.4 | |
| 20 | R23 | 1.000 | 0.456 | 36.4 | 36.4 | 16.6 | | 16.6 | | | | | | | | | | 3.0 | 3.0 | 1.4 | 3.0 | 3.0 | 1.4 | |
| 21 | R24 | 1.000 | 0.439 | 36.4 | 36.4 | 16.0 | | 16.0 | | | | | | | | | | 3.0 | 3.0 | 1.3 | 3.0 | 3.0 | 1.3 | |
| 22 | R25 | 1.000 | 0.422 | 36.4 | 36.4 | 15.4 | | 15.4 | | | | | | | | | | 3.0 | 3.0 | 1.3 | 3.0 | 3.0 | 1.3 | |
| 23 | R26 | 1.000 | 0.406 | 36.4 | 36.4 | 14.8 | | 14.8 | | | | | | | | | | 3.0 | 3.0 | 1.2 | 3.0 | 3.0 | 1.2 | |
| 24 | R27 | 1.000 | 0.390 | 36.4 | 36.4 | 14.2 | | 14.2 | | | | | | | | | | 3.0 | 3.0 | 1.2 | 3.0 | 3.0 | 1.2 | |
| 25 | R28 | 1.000 | 0.375 | 36.4 | 36.4 | 13.7 | | 13.7 | | | | | | | | | | 3.0 | 3.0 | 1.1 | 3.0 | 3.0 | 1.1 | |
| 26 | R29 | 1.000 | 0.361 | 36.4 | 36.4 | 13.1 | | 13.1 | | | | | | | | | | 3.0 | 3.0 | 1.1 | 3.0 | 3.0 | 1.1 | |
| 27 | R30 | 1.000 | 0.347 | 36.4 | 36.4 | 12.6 | | 12.6 | | | | | | | | | | 3.0 | 3.0 | 1.0 | 3.0 | 3.0 | 1.0 | |
| 28 | R31 | 1.000 | 0.333 | 36.4 | 36.4 | 12.1 | | 12.1 | | | | | | | | | | 3.0 | 3.0 | 1.0 | 3.0 | 3.0 | 1.0 | |
| 29 | R32 | 1.000 | 0.321 | 36.4 | 36.4 | 11.7 | | 11.7 | | | | | | | | | | 3.0 | 3.0 | 1.0 | 3.0 | 3.0 | 1.0 | |
| 30 | R33 | 1.000 | 0.308 | 36.4 | 36.4 | 11.2 | | 11.2 | | | | | | | | | | 3.0 | 3.0 | 0.9 | 3.0 | 3.0 | 0.9 | |
| 31 | R34 | 1.000 | 0.296 | 36.4 | 36.4 | 10.8 | | 10.8 | | | | | | | | | | 3.0 | 3.0 | 0.9 | 3.0 | 3.0 | 0.9 | |
| 32 | R35 | 1.000 | 0.285 | 36.4 | 36.4 | 10.4 | | 10.4 | | | | | | | | | | 3.0 | 3.0 | 0.9 | 3.0 | 3.0 | 0.9 | |
| 33 | R36 | 1.000 | 0.274 | 36.4 | 36.4 | 10.0 | | 10.0 | | | | | | | | | | 3.0 | 3.0 | 0.8 | 3.0 | 3.0 | 0.8 | |
| 34 | R37 | 1.000 | 0.264 | 36.4 | 36.4 | 9.6 | | 9.6 | | | | | | | | | | 3.0 | 3.0 | 0.8 | 3.0 | 3.0 | 0.8 | |
| 35 | R38 | 1.000 | 0.253 | 36.4 | 36.4 | 9.2 | | 9.2 | | | | | | | | | | 3.0 | 3.0 | 0.8 | 3.0 | 3.0 | 0.8 | |
| 36 | R39 | 1.000 | 0.244 | 36.4 | 36.4 | 8.9 | | 8.9 | | | | | | | | | | 3.0 | 3.0 | 0.7 | 3.0 | 3.0 | 0.7 | |
| 37 | R40 | 1.000 | 0.234 | 36.4 | 36.4 | 8.5 | | 8.5 | | | | | | | | | | 3.0 | 3.0 | 0.7 | 3.0 | 3.0 | 0.7 | |
| 38 | R41 | 1.000 | 0.225 | 36.4 | 36.4 | 8.2 | | 8.2 | | | | | | | | | | 3.0 | 3.0 | 0.7 | 3.0 | 3.0 | 0.7 | |
| 39 | R42 | 1.000 | 0.217 | 36.4 | 36.4 | 7.9 | | 7.9 | | | | | | | | | | 3.0 | 3.0 | 0.6 | 3.0 | 3.0 | 0.6 | |
| 40 | R43 | 1.000 | 0.208 | 36.4 | 36.4 | 7.6 | | 7.6 | | | | | | | | | | 3.0 | 3.0 | 0.6 | 3.0 | 3.0 | 0.6 | |
| 41 | R44 | 1.000 | 0.200 | 36.4 | 36.4 | 7.3 | | 7.3 | | | | | | | | | | 3.0 | 3.0 | 0.6 | 3.0 | 3.0 | 0.6 | |
| 42 | R45 | 1.000 | 0.193 | 36.4 | 36.4 | 7.0 | | 7.0 | | | | | | | | | | 3.0 | 3.0 | 0.6 | 3.0 | 3.0 | 0.6 | |
| 43 | R46 | 1.000 | 0.185 | 36.4 | 36.4 | 6.7 | | 6.7 | | | | | | | | | | 3.0 | 3.0 | 0.6 | 3.0 | 3.0 | 0.6 | |
| 44 | R47 | 1.000 | 0.178 | 36.4 | 36.4 | 6.5 | | 6.5 | | | | | | | | | | 3.0 | 3.0 | 0.5 | 3.0 | 3.0 | 0.5 | |
| 45 | R48 | 1.000 | 0.171 | 36.4 | 36.4 | 6.2 | | 6.2 | | | | | | | | | | 3.0 | 3.0 | 0.5 | 3.0 | 3.0 | 0.5 | |
| 46 | R49 | 1.000 | 0.165 | 36.4 | 36.4 | 6.0 | | 6.0 | | | | | | | | | | 3.0 | 3.0 | 0.5 | 3.0 | 3.0 | 0.5 | |
| 47 | R50 | 1.000 | 0.158 | 36.4 | 36.4 | 5.8 | | 5.8 | | | | | | | | | | 3.0 | 3.0 | 0.5 | 3.0 | 3.0 | 0.5 | |
| 48 | R51 | 1.000 | 0.152 | 36.4 | 36.4 | 5.5 | | 5.5 | | | | | | | | | | 3.0 | 3.0 | 0.5 | 3.0 | 3.0 | 0.5 | |
| 49 | R52 | 1.000 | 0.146 | 36.4 | 36.4 | 5.3 | | 5.3 | | | | | | | | | | 3.0 | 3.0 | 0.4 | 3.0 | 3.0 | 0.4 | |
| 50 | R53 | 1.000 | 0.141 | 36.4 | 36.4 | 5.1 | | 5.1 | | | | | | | | | | 3.0 | 3.0 | 0.4 | 3.0 | 3.0 | 0.4 | |
| 51 | R54 | 1.000 | 0.135 | 36.4 | 36.4 | 4.9 | | 4.9 | | | | | | | | | | 3.0 | 3.0 | 0.4 | 3.0 | 3.0 | 0.4 | |
| 52 | R55 | 1.000 | 0.130 | 36.4 | 36.4 | 4.7 | | 4.7 | | | | | | | | | | 3.0 | 3.0 | 0.4 | 3.0 | 3.0 | 0.4 | |
| 53 | R56 | 1.000 | 0.125 | 36.4 | 36.4 | 4.6 | | 4.6 | | | | | | | | | | 3.0 | 3.0 | 0.4 | 3.0 | 3.0 | 0.4 | |
| 54 | R57 | 1.000 | 0.120 | 36.4 | 36.4 | 4.4 | | 4.4 | | | | | | | | | | 3.0 | 3.0 | 0.4 | 3.0 | 3.0 | 0.4 | |
| 55 | R58 | 1.000 | 0.116 | 36.4 | 36.4 | 4.2 | | 4.2 | | | | | | | | | | 3.0 | 3.0 | 0.3 | 3.0 | 3.0 | 0.3 | |
| 合計 | | | | | 1,892.8 | 1,892.8 | 705.0 | | 705.0 | 283.6 | 283.5 | 234.6 | 0.0 | 0.0 | 0.0 | 283.6 | 283.5 | 234.6 | 156.2 | 156.2 | 58.4 | 418.8 | 419.7 | 283.0 |

| | | |
|-------|-----|-------|
| 総便益 | B | 705 |
| 総費用 | C | 282 |
| 費用便益比 | B/C | 2.4 |
| 総現在価値 | B-C | 412 |
| 経済的内率 | | 12.6% |

【費用便益算定シート】

| | |
|----------|----|
| 基準（評価）年度 | R3 |
| 評価年度 | R8 |
| 社会的割引率 | 4% |

残事業 便益+10%

| | | | |
|-----|--------|-------|--------|
| 箇所名 | 栗川自然再生 | | |
| 水系名 | 栗川 | | |
| 河川名 | 栗川 | | |
| WTP | 対象月数 | 年間WTP | 世帯数 |
| 383 | 12 | 4,586 | 30,073 |



| t | 年度 | 割引率 | 便益：B | | | | 建設費 | | | 費用：C | | | 維持管理費④ | | | 計③+④ | | |
|-----|-----|-------|-------|---------|---------|-------|------|-----|----|------|------|----|--------|------|----|------|------|--|
| | | | 便益① | | 残存価値② | | 計 | | | 建設費 | | | 費用 | | | 計③+④ | | |
| | | | 便益 | 実質価格 | 現在価値 | 実質価格 | 現在価値 | ①+② | 費用 | 実質価格 | 現在価値 | 費用 | 実質価格 | 現在価値 | 費用 | 実質価格 | 現在価値 | |
| -10 | H23 | 1.137 | 1.480 | | | | | | | | | | | | | | | |
| -9 | H24 | 1.144 | 1.423 | | | | | | | | | | | | | | | |
| -8 | H25 | 1.119 | 1.369 | | | | | | | | | | | | | | | |
| -7 | H26 | 1.084 | 1.316 | | | | | | | | | | | | | | | |
| -6 | H27 | 1.074 | 1.265 | | | | | | | | | | | | | | | |
| -5 | H28 | 1.074 | 1.217 | | | | | | | | | | | | | | | |
| -4 | H29 | 1.059 | 1.170 | | | | | | | | | | | | | | | |
| -3 | H30 | 1.017 | 1.125 | | | | | | | | | | | | | | | |
| -2 | R1 | 1.000 | 1.082 | | | | | | | | | | | | | | | |
| -1 | R2 | 1.000 | 1.040 | | | | | | | | | | | | | | | |
| 0 | R3 | 1.000 | 1.000 | | | | | | | | | | | | | | | |
| 1 | R4 | 1.000 | 0.962 | | | | | | | | | | | | | | | |
| 2 | R5 | 1.000 | 0.925 | 10.0 | 10.0 | 9.2 | | | | | | | | | | | | |
| 3 | R6 | 1.000 | 0.889 | 20.0 | 20.0 | 17.8 | | | | | | | | | | | | |
| 4 | R7 | 1.000 | 0.855 | 30.0 | 30.0 | 25.6 | | | | | | | | | | | | |
| 5 | R8 | 1.000 | 0.822 | 40.0 | 40.0 | 32.9 | | | | | | | | | | | | |
| 6 | R9 | 1.000 | 0.790 | 40.0 | 40.0 | 31.6 | | | | | | | | | | | | |
| 7 | R10 | 1.000 | 0.760 | 40.0 | 40.0 | 30.4 | | | | | | | | | | | | |
| 8 | R11 | 1.000 | 0.731 | 40.0 | 40.0 | 29.2 | | | | | | | | | | | | |
| 9 | R12 | 1.000 | 0.703 | 40.0 | 40.0 | 28.1 | | | | | | | | | | | | |
| 10 | R13 | 1.000 | 0.676 | 40.0 | 40.0 | 27.0 | | | | | | | | | | | | |
| 11 | R14 | 1.000 | 0.650 | 40.0 | 40.0 | 26.0 | | | | | | | | | | | | |
| 12 | R15 | 1.000 | 0.625 | 40.0 | 40.0 | 25.0 | | | | | | | | | | | | |
| 13 | R16 | 1.000 | 0.601 | 40.0 | 40.0 | 24.0 | | | | | | | | | | | | |
| 14 | R17 | 1.000 | 0.577 | 40.0 | 40.0 | 23.1 | | | | | | | | | | | | |
| 15 | R18 | 1.000 | 0.555 | 40.0 | 40.0 | 22.2 | | | | | | | | | | | | |
| 16 | R19 | 1.000 | 0.534 | 40.0 | 40.0 | 21.4 | | | | | | | | | | | | |
| 17 | R20 | 1.000 | 0.513 | 40.0 | 40.0 | 20.5 | | | | | | | | | | | | |
| 18 | R21 | 1.000 | 0.494 | 40.0 | 40.0 | 19.7 | | | | | | | | | | | | |
| 19 | R22 | 1.000 | 0.475 | 40.0 | 40.0 | 19.0 | | | | | | | | | | | | |
| 20 | R23 | 1.000 | 0.456 | 40.0 | 40.0 | 18.3 | | | | | | | | | | | | |
| 21 | R24 | 1.000 | 0.439 | 40.0 | 40.0 | 17.6 | | | | | | | | | | | | |
| 22 | R25 | 1.000 | 0.422 | 40.0 | 40.0 | 16.9 | | | | | | | | | | | | |
| 23 | R26 | 1.000 | 0.406 | 40.0 | 40.0 | 16.2 | | | | | | | | | | | | |
| 24 | R27 | 1.000 | 0.390 | 40.0 | 40.0 | 15.6 | | | | | | | | | | | | |
| 25 | R28 | 1.000 | 0.375 | 40.0 | 40.0 | 15.0 | | | | | | | | | | | | |
| 26 | R29 | 1.000 | 0.361 | 40.0 | 40.0 | 14.4 | | | | | | | | | | | | |
| 27 | R30 | 1.000 | 0.347 | 40.0 | 40.0 | 13.9 | | | | | | | | | | | | |
| 28 | R31 | 1.000 | 0.333 | 40.0 | 40.0 | 13.3 | | | | | | | | | | | | |
| 29 | R32 | 1.000 | 0.321 | 40.0 | 40.0 | 12.8 | | | | | | | | | | | | |
| 30 | R33 | 1.000 | 0.308 | 40.0 | 40.0 | 12.3 | | | | | | | | | | | | |
| 31 | R34 | 1.000 | 0.296 | 40.0 | 40.0 | 11.9 | | | | | | | | | | | | |
| 32 | R35 | 1.000 | 0.285 | 40.0 | 40.0 | 11.4 | | | | | | | | | | | | |
| 33 | R36 | 1.000 | 0.274 | 40.0 | 40.0 | 11.0 | | | | | | | | | | | | |
| 34 | R37 | 1.000 | 0.264 | 40.0 | 40.0 | 10.5 | | | | | | | | | | | | |
| 35 | R38 | 1.000 | 0.253 | 40.0 | 40.0 | 10.1 | | | | | | | | | | | | |
| 36 | R39 | 1.000 | 0.244 | 40.0 | 40.0 | 9.7 | | | | | | | | | | | | |
| 37 | R40 | 1.000 | 0.234 | 40.0 | 40.0 | 9.4 | | | | | | | | | | | | |
| 38 | R41 | 1.000 | 0.225 | 40.0 | 40.0 | 9.0 | | | | | | | | | | | | |
| 39 | R42 | 1.000 | 0.217 | 40.0 | 40.0 | 8.7 | | | | | | | | | | | | |
| 40 | R43 | 1.000 | 0.208 | 40.0 | 40.0 | 8.3 | | | | | | | | | | | | |
| 41 | R44 | 1.000 | 0.200 | 40.0 | 40.0 | 8.0 | | | | | | | | | | | | |
| 42 | R45 | 1.000 | 0.193 | 40.0 | 40.0 | 7.7 | | | | | | | | | | | | |
| 43 | R46 | 1.000 | 0.185 | 40.0 | 40.0 | 7.4 | | | | | | | | | | | | |
| 44 | R47 | 1.000 | 0.178 | 40.0 | 40.0 | 7.1 | | | | | | | | | | | | |
| 45 | R48 | 1.000 | 0.171 | 40.0 | 40.0 | 6.8 | | | | | | | | | | | | |
| 46 | R49 | 1.000 | 0.165 | 40.0 | 40.0 | 6.6 | | | | | | | | | | | | |
| 47 | R50 | 1.000 | 0.158 | 40.0 | 40.0 | 6.3 | | | | | | | | | | | | |
| 48 | R51 | 1.000 | 0.152 | 40.0 | 40.0 | 6.1 | | | | | | | | | | | | |
| 49 | R52 | 1.000 | 0.146 | 40.0 | 40.0 | 5.9 | | | | | | | | | | | | |
| 50 | R53 | 1.000 | 0.141 | 40.0 | 40.0 | 5.6 | | | | | | | | | | | | |
| 51 | R54 | 1.000 | 0.135 | 40.0 | 40.0 | 5.4 | | | | | | | | | | | | |
| 52 | R55 | 1.000 | 0.130 | 40.0 | 40.0 | 5.2 | | | | | | | | | | | | |
| 53 | R56 | 1.000 | 0.125 | 40.0 | 40.0 | 5.0 | | | | | | | | | | | | |
| 54 | R57 | 1.000 | 0.120 | 40.0 | 40.0 | 4.8 | | | | | | | | | | | | |
| 合計 | | | | 2,060.0 | 2,060.0 | 786.9 | | | | | | | | | | | | |

| | | |
|----------|-----|-------|
| 総便益 | B | 787 |
| 総費用 | C | 299 |
| 費用便益比 | B/C | 2.6 |
| 総現在価値 | B-C | 488 |
| 経済的内部収益率 | | 14.0% |

【算出説明書】

| | |
|-------------------------|--|
| <p>事業概要</p> | |
| <p>事業目的</p> | <p>荒川では、羽越水害以降の河川改修等により、洪水による攪乱頻度が減少していることなどから、「たんぼ（湧水を伴うワンドの地域呼称）」が減少し、荒川に生息する貴重な魚類であるトミヨをはじめ、抽水生物等の生息環境が悪化してきている。また、洪水による攪乱頻度の減少は、高水敷における樹林化の進行につながり、礫河原が広がる荒川らしい風景にも変化がみられるようになった。こうした背景を踏まえ、荒川に生息する魚類をはじめとした多様な生物の生息環境の保全・再生や荒川らしい河川環境の再生を目指す。</p> |
| <p>事業内容 (事業箇所図)</p> | <p>○たんぼ（湧水ワンド）の保全（環境改善）・再生 ・掘削等 ○礫河原の再生 ・樹木伐採 ・掘削等</p> <div data-bbox="351 757 1356 1758" style="text-align: center;"> <p>荒川自然再生事業（実施区間）</p> </div> |

費用便益比の算定根拠

| | | | |
|--|-----------------|--|--|
| 便益 | 評価手法 | 自然再生：CVM(R3年4月にアンケート実施) | |
| | 便益計測期間 | 令和3年度～令和57年度(2021年度～2075年度) (施設完成から50年) | |
| | 総便益 | ○年便益額： 138.2百万円 | |
| | | ○残存価値： 0百万円 | |
| | | ○総便益 = \sum 単年度便益額 / $(1+0.04)^n$ + 残存価値 = 3,581百万円 | |
| | 評価範囲 (評価範囲図) | (自然再生事業) ○便益範囲：本事業は荒川下流域を対象として、トミヨなどの貴重な魚類の生息環境の保全・再生を行うことから、荒川直轄管理区間沿川の市町村区域(村上市[旧村上市、旧神林村、旧荒川町]、胎内市、関川村)を対象とした。 | |
| | | ○世帯数：30,073世帯 | |
| | | ○配布回収方法：郵送 | |
| | | ○アンケート票数：1,800票配布 回収数642票(回収率35.7%) 有効回答数286票(有効回答率44.5%) | |
| | | ○OWTP：383円/月・世帯 | |
|   | | | |
| 費用 | 建設費 | 1,229百万円 | |
| | 維持管理費 | 82百万円 | |
| | 総費用 | 1,310百万円 | |
| 費用便益比(B/C) | | 2.7 | |
| その他留意事項等 | | | |

事業費の内訳書

河川事業

| | |
|-----|---------------------|
| 事業名 | 荒川総合水系環境整備事業（全体事業費） |
|-----|---------------------|

| | | |
|------|-------|-----|
| 評価年度 | 令和3年度 | 再評価 |
|------|-------|-----|

| 区分 | 費目 | 工種 | 単位 | 数量 | 金額 (百万円) | 備考 | |
|-------|------|------|----|---------|-------------|---------------|--|
| 工事費 | | | 式 | 1 | 553 | | |
| | 本工事費 | | | 式 | 1 | 553 | |
| | | 掘削工 | m3 | 351,000 | 515 | | |
| | | 木工沈床 | m2 | 460 | 23 | | |
| | | 仮設工 | 式 | 1 | 15 | | |
| 間接経費 | | | 式 | 1 | 313 | 用地及び補償費、測量設計費 | |
| 工事諸費 | | | 式 | 1 | 199 | | |
| 事業費 計 | | | 式 | 1 | 1,065 | | |
| 維持管理費 | | | 式 | 1 | 133 | | |

※1: 事業費については、事業の執行状況を踏まえて再評価毎に適宜見直すこと。

※2: 「工種」及び「金額」については、原則、治水経済調査マニュアル(案)に準拠して記載すること。

※3: 上記によらないものについては、過去の類似の実績等に基づき記載すること。

※4: 備考欄に、一式計上している工種の内容等を記載すること。

事業費の内訳書

河川事業

| | | |
|-----|--------------|--------|
| 事業名 | 荒川総合水系環境整備事業 | (残事業費) |
|-----|--------------|--------|

| | | |
|------|-------|-----|
| 評価年度 | 令和3年度 | 再評価 |
|------|-------|-----|

| 区分 | 費目 | 工種 | 単位 | 数量 | 金額 (百万円) | 備考 |
|-------|------|------|----|---------|-------------|---------------|
| 工事費 | 本工事費 | | 式 | 1 | 262 | |
| | | | 式 | 1 | 262 | |
| | | 掘削工 | m3 | 251,500 | 254 | |
| | | 木工沈床 | m2 | 160 | 8 | |
| | | 仮設工 | 式 | 1 | 0.5 | |
| 間接経費 | | | 式 | 1 | 27 | 用地及び補償費、測量設計費 |
| 工事諸費 | | | 式 | 1 | 49 | |
| 事業費 計 | | | 式 | 1 | 339 | |
| 維持管理費 | | | 式 | 1 | 85 | |

※1: 事業費については、事業の執行状況を踏まえて再評価毎に適宜見直すこと。

※2: 「工種」及び「金額」については、原則、治水経済調査マニュアル(案)に準拠して記載すること。

※3: 上記によらないものについては、過去の類似の実績等に基づき記載すること。

※4: 備考欄に、一式計上している工種の内容等を記載すること。

荒川の自然再生事業に関するアンケート調査のお願い

令和3年4月

国土交通省 北陸地方整備局 羽越河川国道事務所

日頃より国土交通行政にご理解・ご協力をいただき、誠にありがとうございます。

国土交通省 羽越河川国道事務所では、「荒川において近年、減少傾向にあった“たんぼ”（湧き水の出る川際の池）の再生と、そのような水辺を利用する貴重な魚“トミヨ”をはじめとするさまざまな生物をはぐくむ健全な河川環境の再生」を目的として自然再生事業を実施しています。

本アンケート調査は、この取り組みについて、地域の皆さまのご意見をお伺いして、その効果进行评估するために実施するものです。このため、荒川周辺の地域にお住いの皆さまを対象にして、アンケート票をお送りしています。

お忙しいところ誠に恐れ入りますが、本アンケート調査の趣旨をご理解いただき、ご協力くださいますよう、よろしくお願い申し上げます。

ご回答にあたって

- アンケートは、あなたの世帯で主な収入を得られている方、またはそれに準じる方（配偶者の方など）がご回答ください。
- アンケートにご記入いただいた個人情報および個々の数値やご意見が公表されることは決してありません。また、本調査の目的以外に使用することも決してありません。
- このアンケートには、自然再生事業による効果をお金の価値に置き換えて評価するという、皆様にあまりなじみのない質問形式の部分がありますことをご了承ください（この調査の回答をもとにあなたのご家庭から実際に負担金を徴収することは決してございません）。
- ご記入いただいた回答用紙は、同封の返信用封筒に入れて、**4月26日（月）**までに、ご投函ください。

アンケート調査についてのお問い合わせ

本アンケートについてご不明な点がございましたら、下記までお問い合わせ下さい。

国土交通省 北陸地方整備局 羽越河川国道事務所 調査課 担当：原、藤川

電話：0254-62-3211（土・日・祝日を除く9：00～17：00）

FAX：0254-62-1412

羽越河川国道事務所ホームページ：<https://www.hrr.mlit.go.jp/uetsu/>

アンケート回答用紙
こちらのアンケート回答用紙のみを返信用封筒に入れてお送りください

同封の「荒川で行われている自然再生事業について」の説明資料をご覧ください、質問にお答えください。

問1. あなたは、荒川において説明資料に示したような事業が実施されていることをご存じでしたか。あてはまるものを1つ選び、番号を○で囲んでください。(単独回答)

- 1. 荒川でそのような事業を実施したことを知っていた。
- 2. 荒川のことは知っていたが、事業のことは知らなかった。
- 3. 荒川のことも知らなかった。

問2. あなたは、荒川をどのくらいの頻度で訪れていますか。あてはまるものを1つ選び、番号を○で囲んでください。(単独回答)

「7. その他」の場合、()の中に具体的にお書きください。

- | | | |
|-----------|------------|-------------|
| 1. ほぼ毎日 | 2. 週に数回 | 3. 月に数回 |
| 4. 年に数回 | 5. 数年に1回程度 | 6. 訪れたことはない |
| 7. その他() | | |

【重要】 ここからは、自然再生事業による効果をお金の価値に置き換えて評価するための、仮定の質問です。説明をよくお読みになった上でお答えください。

実際には、このような事業は税金によって実施されていますが、ここでは事業の効果をお金の価値に置き換えて評価するために、仮に「この事業が税金ではなく、各世帯から負担金を集めて行われるような仕組みがあったとしたら」という状況を想像してください。

※これはあくまでも事業の効果を評価するためのこのアンケート上での仮定であり、実際にこのような仕組みが考えられているわけではありません。

【事業を実施しない場合（整備前）】

●説明資料に示した自然再生事業は実施されず、「たんぼ」の再生は行われません。荒川の特徴的な生物の生息環境が失われてしまいます。



「たんぼ」の中に土砂がたまり、水深も浅くなったままです



H25（施工前）

木橋の奥側の水面は、土砂がたまって上空からは見えないほどでした

【事業を実施した場合（整備後）】

●説明資料に示した自然再生事業が実施され、「たんぼ」の土砂が取り除かれ、湧き水が出やすくなることで、多様な生物の生息環境が再生・保全されます。



埋まった土砂を取り除くことで、湧き水が出やすくなり、きれいな水で満たされ、水温が一定に保たれます



R1（施工後）

たまった土砂を取り除き、湧き水のある広い池が再生されました

《以下の点にご注意ください》

- ・負担金は、説明資料の事業の実施と維持管理のためにのみ使われると仮定します。
- ・事業を実施した場合の負担金は、将来にわたって維持・管理をしていく費用にも充てるため、あなたが現在の地域にお住いの間、ずっとお支払いいただくものと仮定します。

問3. 次の(1)～(7)に、整備を行う場合の負担金の額を具体的に示します。

(1)～(7)の全てに、「1. 支払わない(【事業を実施しない場合(整備前)】がよい)」または「2. 支払う(【事業を実施した場合(整備後)】がよい)」のどちらかを選択し、番号を○で囲んで下さい。

なお、負担金は、この地域にお住いの間、負担することになり、この分だけあなたの世帯で使うことのできるお金が減ることを、しゅうぶん念頭においてお答え下さい。

全ての質問にご回答下さい

(1)もし、あなたの世帯の負担が 毎月50円(年間あたり600円)の場合

- 1. 支払わない(【事業を実施しない場合(整備前)】がよい)
- 2. 支払う(【事業を実施した場合(整備後)】がよい)

(2)もし、あなたの世帯の負担が 毎月100円(年間あたり1,200円)の場合

- 1. 支払わない(【事業を実施しない場合(整備前)】がよい)
- 2. 支払う(【事業を実施した場合(整備後)】がよい)

(3)もし、あなたの世帯の負担が 毎月200円(年間あたり2,400円)の場合

- 1. 支払わない(【事業を実施しない場合(整備前)】がよい)
- 2. 支払う(【事業を実施した場合(整備後)】がよい)

(4)もし、あなたの世帯の負担が 毎月500円(年間あたり6,000円)の場合

- 1. 支払わない(【事業を実施しない場合(整備前)】がよい)
- 2. 支払う(【事業を実施した場合(整備後)】がよい)

(5)もし、あなたの世帯の負担が 毎月1,000円(年間あたり12,000円)の場合

- 1. 支払わない(【事業を実施しない場合(整備前)】がよい)
- 2. 支払う(【事業を実施した場合(整備後)】がよい)

(6)もし、あなたの世帯の負担が 毎月2,000円(年間あたり24,000円)の場合

- 1. 支払わない(【事業を実施しない場合(整備前)】がよい)
- 2. 支払う(【事業を実施した場合(整備後)】がよい)

(7)もし、あなたの世帯の負担が 毎月3,000円(年間あたり36,000円)の場合

- 1. 支払わない(【事業を実施しない場合(整備前)】がよい)
- 2. 支払う(【事業を実施した場合(整備後)】がよい)

【注】(1)～(7)までのすべての質問に、「支払わない(【事業を実施しない場合(整備前)】がよい)」か「支払う(【事業を実施した場合(整備後)】がよい)」のどちらかを選択し、番号を○で囲んで下さい。

問4. 問3(1)の設問で「1. 支払わない(【事業を実施しない場合(整備前)】がよい)」とお答えになった方にお伺いします。

その理由は何ですか。あてはまるものを1つ選び、番号を○で囲んでください(単独回答)。

「5. その他」の場合、()の中に具体的にお書きください。

1. 説明資料の事業は必要だと思うが、毎月50円(年間あたり600円)を支払う価値はないと思うから
2. 説明資料の事業は必要ないと思うから
3. 世帯から負担金を集めるという仕組みに反対だから
4. これだけの情報では判断できないから
5. その他 ()

問5. 問3いずれかの設問で「2. 支払う(【事業を実施した場合(整備後)】がよい)」とお答えになった方にお伺いします。

その理由は何ですか。あてはまるものを全て選び、番号を○で囲んでください(複数回答可)。

「6. その他」の場合、()の中に具体的にお書きください。

1. 魚がすみやすい川になるから
2. 荒川らしい自然環境が再生されるから
3. 多様な流れの創出などにより、荒川らしい景観が創出されるから
4. 農業などに水利用ができるようになるから
5. 自分や家族にとって価値はないが、他の世帯も支払うのであれば仕方がないから
6. その他 ()

以上で、自然再生事業による効果をお金の価値に書き換えて評価するための質問(仮定の質問)は終わりです。

問6. あなたの自身についてお伺いします。

(1) あなたの性別にあてはまるものを1つ選び、番号を○で囲んでください。

| | |
|-------|-------|
| 1. 男性 | 2. 女性 |
|-------|-------|

(2) あなたの年齢にあてはまるものを1つ選び、番号を○で囲んでください。

| | | | |
|--------|--------|--------|----------|
| 1. 10代 | 2. 20代 | 3. 30代 | |
| 4. 40代 | 5. 50代 | 6. 60代 | 7. 70代以上 |

(3) あなたのお住いの郵便番号をご記入下さい。

| | | | | | | | |
|----------------------|----------------------|----------------------|---|----------------------|----------------------|----------------------|----------------------|
| <input type="text"/> | <input type="text"/> | <input type="text"/> | - | <input type="text"/> | <input type="text"/> | <input type="text"/> | <input type="text"/> |
|----------------------|----------------------|----------------------|---|----------------------|----------------------|----------------------|----------------------|

※地区ごとの回答数を集計するために使用します。
本アンケート結果の分析以外に使用することはありません。

問7. 最後に、このアンケートや「荒川の自然再生事業」に関するご意見やご感想（どんな整備を望んでいるのか など）がございましたら、参考にさせていただきますので、下記欄に自由にお書き下さい。

アンケートは以上です。なお、繰り返しになりますが、問3はあくまでも仮定の質問であり、この調査の回答をもとにあなたの世帯から実際に負担金を徴収することは決してございません。

ご協力いただき、誠にありがとうございました。

荒川で行われた自然再生事業について

説明資料

事業のあらまし

1. 事業の目的

荒川では、昭和42年の羽越水害を機に緊急的に進められた治水事業により、洪水への安全度が高まった一方で、荒川に特徴的な「たんぼ」(湧き水のあるワンドの地域での呼び名)が土砂で埋もれたり、礫河原が樹林化してきました。

「たんぼ」や河原を利用する多様な生物の生息・生育場を形成し、かつての荒川らしい姿を取り戻すために、自然再生事業に取り組んでいます。

2. 事業の概要

「たんぼ」は、荒川にすむ多くの生物にとって非常に重要な場となっています。このため、質が落ちてきている「たんぼ」を再生する工事を、平成23年度から実施しています。

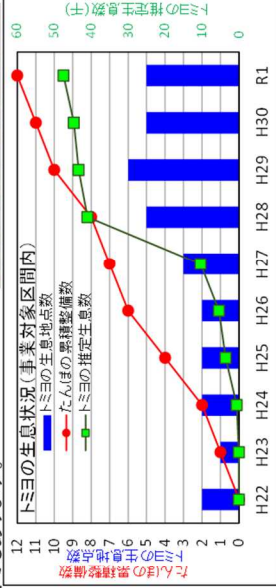
また、川の中に木が増え、礫河原が減少しています。木が増え過ぎると、増水時の障害や流木化の恐れもあります。このため、生物の利用などにも配慮しながら木を伐採し、かつての荒川に広がっていた「礫河原」を再生し、荒川の「川らしい」風景を取り戻す取り組みを、今後、進めていく予定です。

事業による効果

自然再生事業を実施し、「たんぼ」を再生したことにより、湧き水のある環境を好む動植物をはじめ、さまざまな生物の生息・生育が確認されてきています。

中でも、「トミヨ」は、一年を通じて水温が一定で流れが緩やかな場所を好むため、湧き水の豊富な荒川を特徴づける存在と言えます。トミヨは、水草に鳥の巣のような部屋をつくって卵を産む、珍しい魚でもあります。

自然再生事業に着手した平成23年当時は、荒川でトミヨは1か所の「たんぼ」でしか確認されていませんでしたが、その後、整備を行った新しい「たんぼ」でも繁殖が確認されるようになりました。近年は個体数が急激に増加し、安定しています。

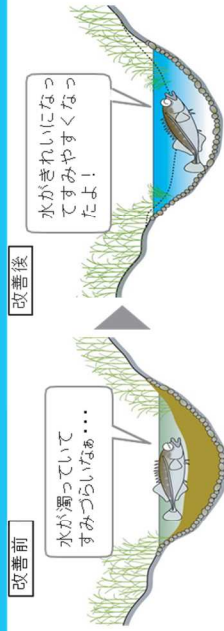


整備内容

「たんぼ」の再生【環境改善】

「たんぼ」に土砂がたまると濁りやすくなり、また、浅くなるため夏場の水温が上がりやすくなります。たまった土砂を取り除き、湧き水が出やすくなります。これによって水質や水深が保たれ、トミヨをはじめとする多様な生物がすみやすい環境に改善されます。

土砂で完全に埋まってしまった「たんぼ」についても、土砂を掘り起こして再生します。



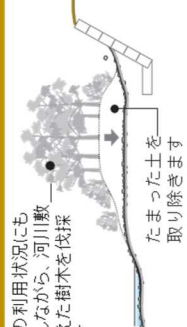
平成25年度(整備後)



平成23年度(整備前)

礫河原の再生(今後実施予定)

右の写真のように、河川敷にははもととも生えていなかった高い木が増えきています。かつての「荒川らしい」風景を取り戻すため、礫河原再生の取り組みを進めていきます。



平成25年度(整備後)



樹林化が進んだ河岸

荒川の「たんぼ」の特徴

川の本流近くでできる池状の入り江で、湧き水が出るのが特徴です。静かな流れを好む魚のすみ場となるほか、洪水時の避難場所にもなります。荒川の特徴的な環境であり、良好な状態で保全していく必要があります。



礫河原の特徴

礫河原は、川にしかない特殊な環境で、礫河原にしか生えないカワラハハコなどの河原性の植物や、河原を産卵場とするコアジサシなどによって、大切な生活の場です。樹林化による礫河原が減少すると、荒川のみでなく、その周辺も含めた生物生息環境としての多様性が低下してしまう恐れがあります。さらに、礫河原が広がる荒川の「川らしい」景観も、そこなわれてしまいます。



荒川で行われた自然再生事業について

説明資料

■ 自然再生事業の整備状況

令和2年度時点で12箇所での「たんぼ」の保全、再生を実施しました。現在は、礫河原の再生を進めています。これまでの整備した代表的な「たんぼ」の整備状況を示します。

