

10時00分現在

北陸地方整備局管内における 道路の通行止め状況をお知らせします(第8報)

石川県能登地方において最大震度7の地震が発生し、この地震の影響により、北陸地方整備局管内の道路において、通行止め等を行っている箇所・区間について、1月10日 10:00現在の状況をお知らせします。

第7報からの変更点は下記のとおりです。

・石川県

国道470号 ななお七尾IC～ななおじょうやま七尾城山IC(上下)【通行止め解除】

※50km/h速度規制

人命救助、救援物資の輸送や復旧作業に支障が生じることから、一般車両の能登地方への移動は控えて頂くようご理解とご協力をお願い致します。

<記者発表先> 新潟県政記者クラブ、新潟県政記者クラブ、新潟県内専門紙、
富山県政記者クラブ、富山県内専門紙、
石川県政記者クラブ、石川県内専門紙

北陸地方整備局
ホームページ

URL:<https://www.hrr.mlit.go.jp/>



X
(旧Twitter)



お問い合わせ先

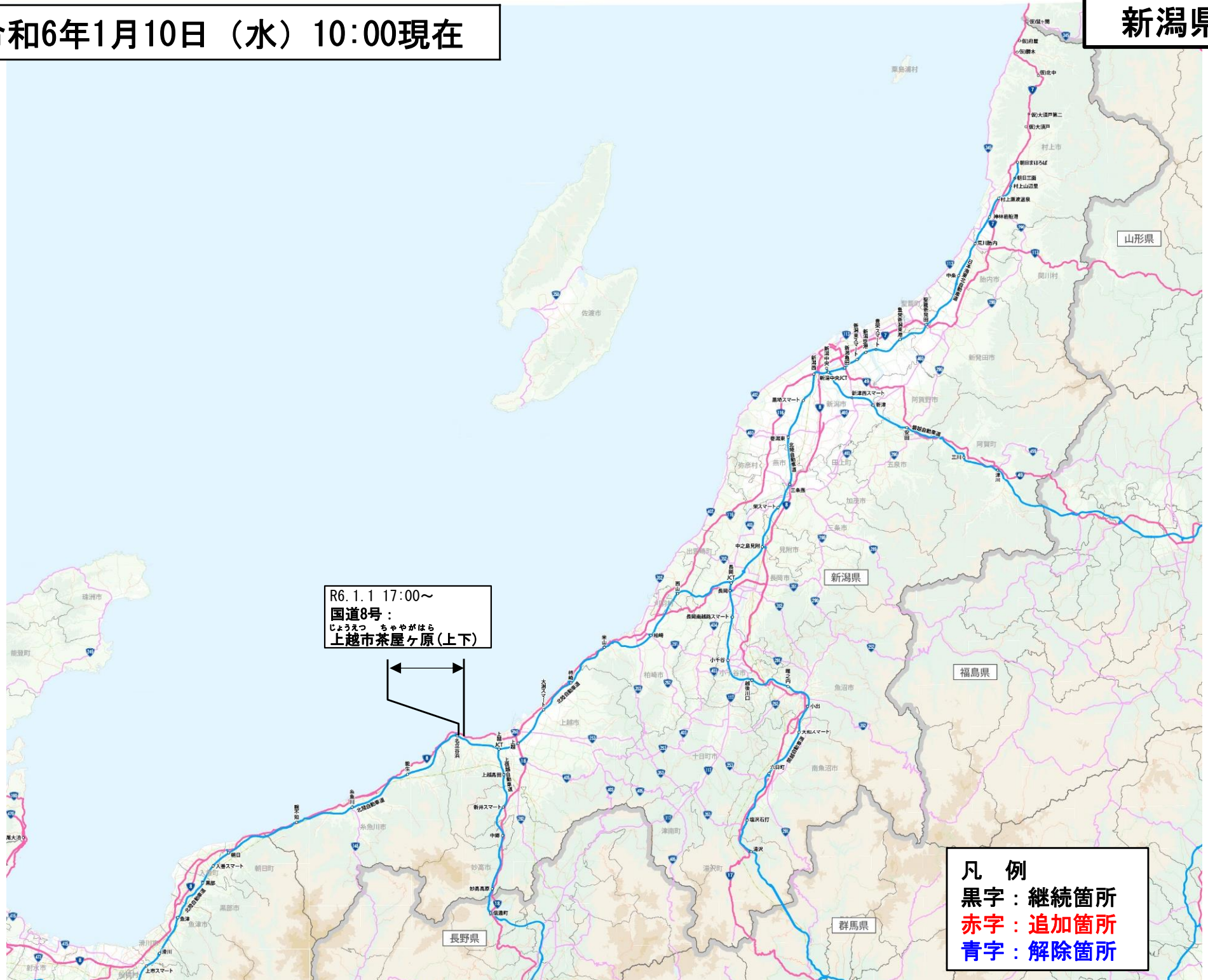
国土交通省 北陸地方整備局 道路部
道路管理課 課長 いその磯野 のぶき信樹 (内線 4 4 1 1)

みさきちょう
新潟市中央区美咲町1-1-1

電話 025-280-8880(代表)

令和6年1月10日（水）10:00現在

新潟県



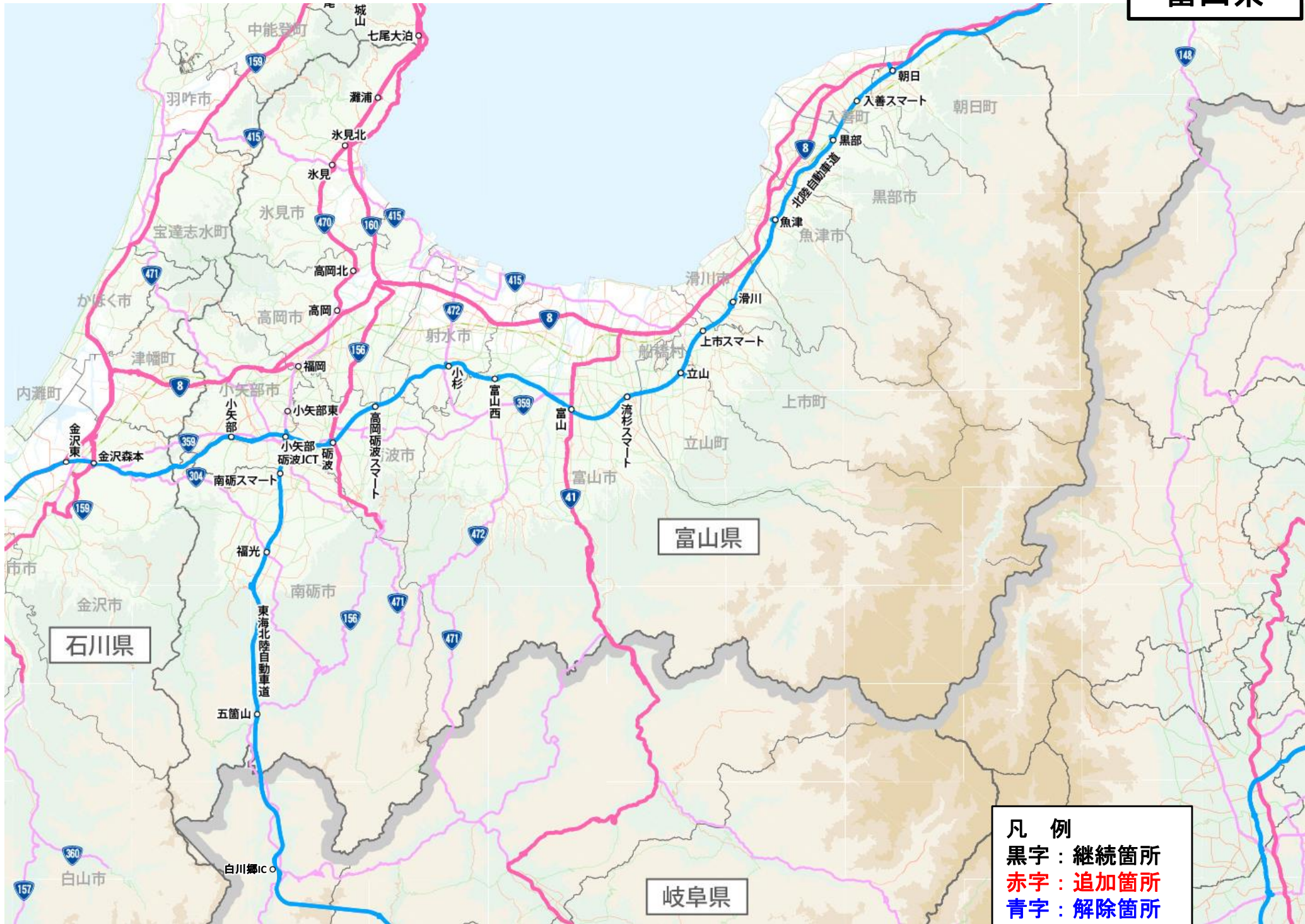
R6.1.1 17:00~
国道8号:
じょうえつ ちややがはら
上越市茶屋ヶ原(上下)

凡 例
黒字：継続箇所
赤字：追加箇所
青字：解除箇所

令和6年1月10日（水）10:00現在

※規制箇所なし

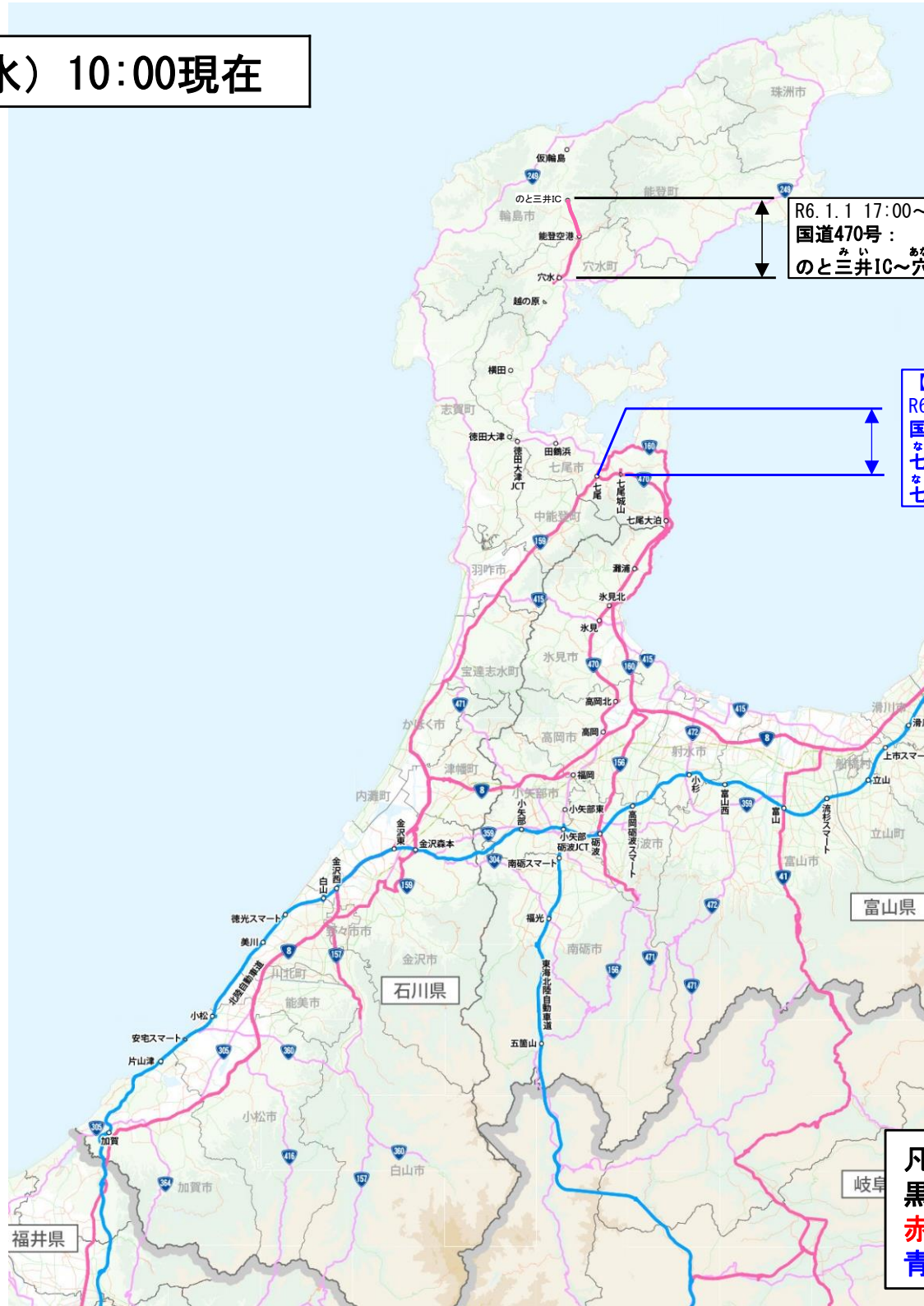
富山県



凡例
黒字：継続箇所
赤字：追加箇所
青字：解除箇所

令和6年1月10日（水）10:00現在

石川県



R6.1.1 17:00~
国道470号：
のと三井IC~穴水IC

【解除】※50km/h 速度規制
R6.1.1 16:17~R6.1.10 10:00
国道470号：
七尾市
七尾IC~七尾城山IC（上下）

凡例

黒字：継続箇所

赤字：追加箇所

青字：解除箇所