

重要

送信日時  
令和5年11月22日14時00分

## 11月24日から25日にかけて降雪・積雪 早めの冬用タイヤ装着のお願い

- 日本付近は24日(金)から25日(土)にかけて冬型の気圧配置となる見込みです。北陸地方では山沿いや山地を中心に雪が降り、この時期としては降雪量が多くなるでしょう。平地でも積雪となる所がある見込みです。
- お出かけの際は、最新の気象情報、道路情報を確認してください。
- 冬用タイヤ装着など、雪の備えをお願いします。
- 大型車は冬用タイヤの装着に加えてチェーンの携行(装着)をお願いします。
- 初冬期の高速道路は、事故が増加します。速度超過にご注意ください。

### 発信元、気象状況・道路状況についてのお問い合わせ先

#### 【気象の見通しに関すること】

気象庁 新潟地方気象台 気象防災情報調整官 なかむら まこと 中村 誠 電話 025-281-5871(代表)

#### 【国が管理する道路に関すること】

国土交通省 北陸地方整備局 道路部 道路管理課長 いその のぶき 磯野 信樹 電話 025-280-8880(代表)

#### 【高速道路に関すること】

東日本高速道路株式会社 新潟支社 お客様センター 電話 0570-024-024

※ナビダイヤルをご利用になれない場合 電話 03-5308-2424

中日本高速道路株式会社 お客様センター 電話 0120-922-229

※フリーダイヤルをご利用になれない場合 電話 052-223-0333

#### 【公共交通機関に関すること】

国土交通省 北陸信越運輸局 安全防災・危機管理調整官 かわぐち しゅういち 川口 秀一 電話 025-285-9000(代表)

### 道路交通情報に関するお問い合わせはこちら

#### 【高速・一般道路に関すること】

日本道路交通情報センター 電話 050-3369-6615  
(全国JARTICインフォメーションダイヤル) 電話 050-3369-6616  
電話 050-3369-6617

# 道路情報の提供

## パソコン・スマホで情報をチェック！

石川県の  
ライブカメラ・X (旧Twitter)  
<https://www.hrr.mlit.go.jp/hokugi/yukinavi/ishikawa/index.html>



富山県の  
ライブカメラ・X (旧Twitter)  
<https://www.hrr.mlit.go.jp/hokugi/yukinavi/toyama/index.html>



新潟県の  
ライブカメラ・X (旧Twitter)  
<https://www.hrr.mlit.go.jp/hokugi/yukinavi/niigata/index.html>



## ライブカメラで現在の道路状況を確認！

国道8号  
富山市金泉寺

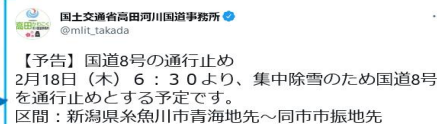


国道8号  
上越市長浜



## X (旧Twitter) でリアルタイム情報を入手！

大雪予報、通行止め  
の予告などを発信  
しています。



## 北陸地方整備局

地域を選んで最新の雪みち情報をキャッチ  
**おしえて!雪ナビ**



- ・全国の地方整備局が道路情報を提供しているサイトを紹介 (X (旧Twitter) 等)。
- ・各地域のライブカメラ画像や、規制情報等、雪みちの運転で役立つ情報を紹介

**おしえて!雪ナビへのリンク**

<https://www.hrr.mlit.go.jp/hokugi/yukinavi/>



## 北陸信越運輸局

### 雪道 インフォメーション

大雪の恐れがある場合  
段階に応じて**信号機に表示**。  
HPで情報を発信します。



<https://www.tb.mlit.go.jp/hokushin/snow.html>



- 赤信号:** 大雪に関する緊急発表があります。不要不急の外出はお控えください。
- 黄色信号:** 大雪に関する記者発表を実施しました。通行規制等にご注意ください。
- 青信号:** 大雪早期天候情報は発表されていません。今後の気象情報にご注意ください。

## ~高速道路情報はこちら~

### NEXCO東日本

リアルタイムの交通状況、  
渋滞予測に関する情報は「**ドラとら**」で  
<https://www.drivetraffic.jp/>

高速道路に関する情報は「**ドラぷら**」で  
<https://www.driveplaza.com/>

ドラぷら

検索

冬道情報を  
**LINE**で  
配信します

友だち登録はこちらから

NEXCO東日本新潟支社公式X  
@e\_nexco\_niigata

LINEID: @e-nexco

### NEXCO中日本

○リアルタイムな高速道路の交通情報提供サービス  
『**iHighway中日本**』 <https://www.c-ihighway.jp/>



○SNSでの高速道路雪道情報の発信

『NEXCO中日本金沢支社公式X (旧Twitter) /LINE公式アカウント』

＼富山県・石川県・福井県の雪道情報を発信しています／

X(旧Twitter) 冬道情報の入手方法

＼フォロー＼

X(旧Twitter)ID: @e\_nexco\_kana

LINE

＼友だち追加＼

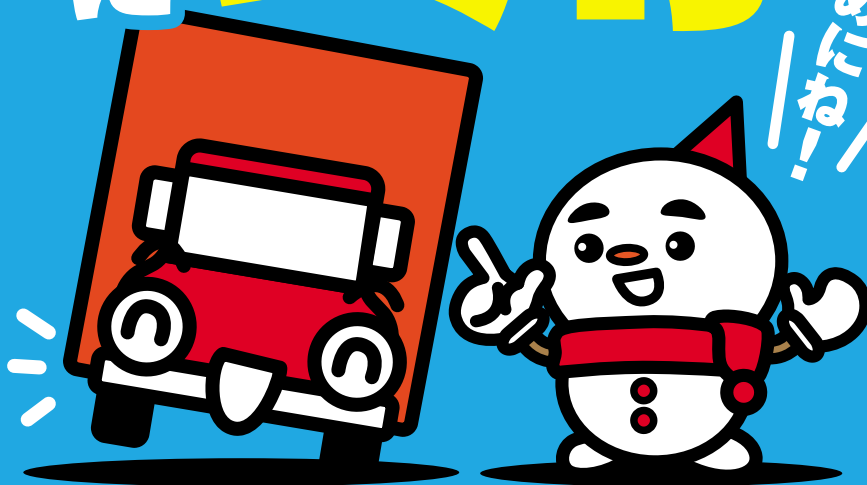
LINEID: @c\_nexco\_kana

# 冬用 タイヤ 交換 しよう。

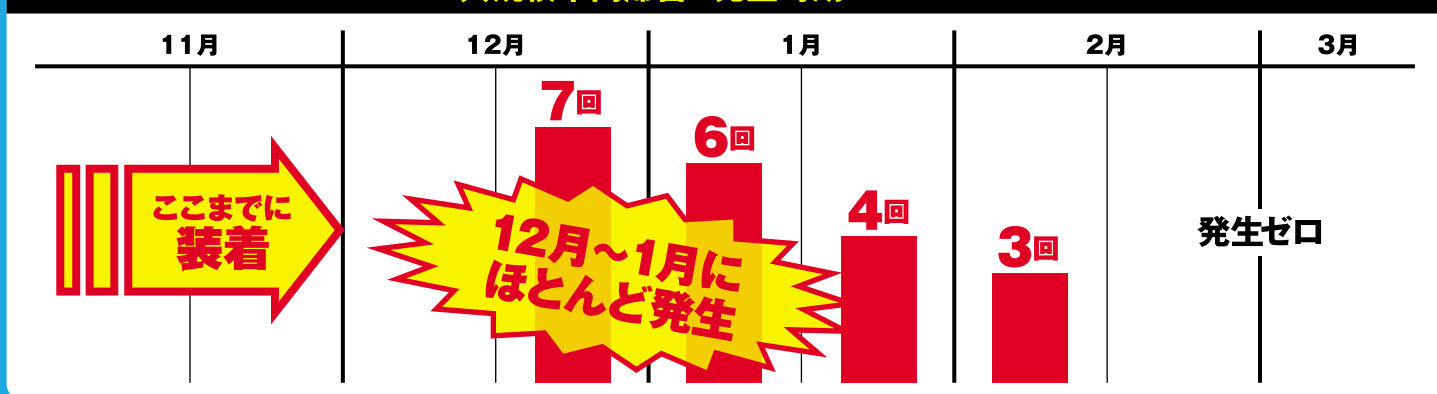
11月

は、タイヤ装着運動月間です。

早めいな!



## 大規模車両滞留の発生時期 (H25~R4)



12月中旬~要注意! 大規模な車両滞留が何度も発生しています!

- 冬用タイヤへの早めの交換、タイヤチェーンの携行・早めの装着を。
- 冬用タイヤの溝深さが新品時の50%以上あることを確認。
- 大型車は常にチェーン携行を。



プラットホームとは新品時の溝深さから50%の位置にあるゴムの盛り上がりを設置した部分。



残り溝深さが「プラットホーム」に達していると冬用タイヤとして使用できません。

### 最も早い初積雪日

関東 平成29年 長野市 11月21日  
中部 令和3年 高山市 11月27日

ノーマルタイヤでの冬道走行は 罰則対象!

反則金 大型 7千円 普通 6千円 二輪 6千円 原付 5千円