

今冬初めて除雪車が出動しました

むらかみ みやのした ふや
 村上市宮ノ下地先～府屋地先において、路面積雪が観測されたことから、12月2日(金)4時30分に羽越河川国道事務所管内で今冬初めて除雪車が出動しました。

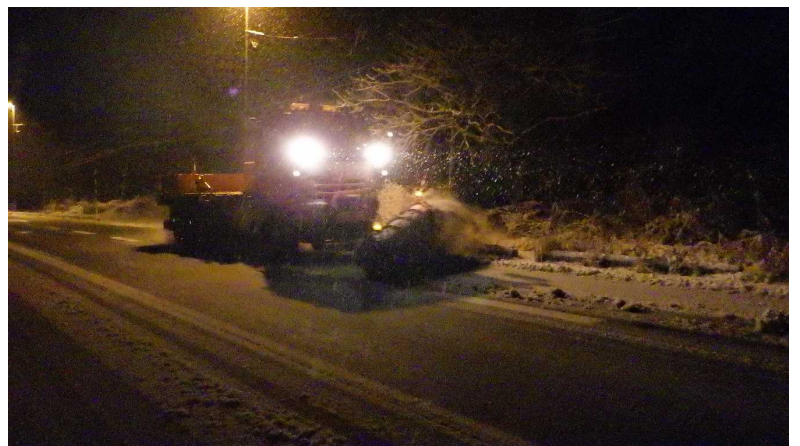
■国道7号(村上市宮ノ下地先～府屋地先) 約45km
 除雪車(除雪トラック2台)による除雪

■昨年との比較

今年 令和4年12月2日(金)
 (昨年 令和3年12月18日(土)) ※昨年より16日早い。

国道7号及び日本海東北自動車道では、大雪時には通行止めによる集中除雪を実施する場合があります。

「**冬用タイヤへの交換**」、「**チェーンの携行**」など万全な冬の準備の他、大雪予報時には「**不要不急の外出を控えて**」いただくよう、ご理解・ご協力をお願いします。



初出動の様子(国道7号 村上市大須戸地先)
おおすど

※羽越河川国道事務所では、Twitterでも道路状況を始め、様々な情報を発信しています。
 【公式Twitter https://twitter.com/mlit_uetsu】



お問い合わせ先

国土交通省 北陸地方整備局 羽越河川国道事務所

道路管理課長 神田 裕史 (かんだ やすし) (内線 4 3 1)

むらかみ ふじさわ
 新潟県村上市藤沢27-1

電話 0254-62-3211(代表)

<https://www.hrr.mlit.go.jp/uetsu/index.html>

FAX 0254-62-1106

