

新潟山形南部連絡道路（関川～^{せきかわ}小国^{おくに}）の 計画検討に関する意見聴取を実施します。

～皆様のご意見をお聞かせ下さい～

新潟山形南部連絡道路は、日本海沿岸東北自動車道及び東北中央自動車道を接続する計画延長約 80 km の地域高規格道路です。

本調査は、未事業化区間である関川～小国間の道路整備の計画検討にあたり、皆様のご意見をお聴きするために調査を行うものです。

調査では、地域の皆様が日ごろ感じている道路交通や地域の課題等についてご意見をお聴きしたく、ご協力をお願い致します。

【意見聴取概要】・・・別紙

調 査 票：山形県小国町、新潟県関川村にお住まいの各世帯に配布します。
また、役場、道の駅白い森おくに等（別紙参照）に調査票・返信用ハガキを回収ボックスと併せて設置します。

回 答 方 法：①返信用ハガキによる回答
※郵便ポストまたは回収ボックス（別紙参照）に投函してください。
②インターネットによる回答
※別紙参照 URL：<http://www.thr.mlit.go.jp/yamagata/road/keikaku/index.html>

聴 取 内 容：道路交通や地域の課題等について（詳細は別紙）

実 施 期 間：平成 27 年 9 月 15 日（火）～平成 27 年 10 月 5 日（月）

発表記者会：山形県政記者クラブ、米沢記者倶楽部、山形建設業界専門紙

新潟県政記者クラブ、新県政記者クラブ、新潟日報社（村上支局）、村上新聞社、

いわふね新聞社

【お問い合わせ先】

国土交通省 東北地方整備局 山形河川国道事務所

TEL023-688-8421(代表) FAX 023-689-1081

副所長 おおば よしゆき 大場 義行（内線205）

調査第二課長 ふなみ しょういち 舟波 昭一（内線451）

国土交通省 北陸地方整備局 羽越河川国道事務所

TEL 0254-62-3211(代表) FAX 0254-62-1106

副所長 やまぎし たかひろ 山岸 隆宏（内線205）

工務第二課長 はふか けいいち 羽深 圭一（内線411）

【調査票・回収ボックス設置箇所位置図】

別紙

<山形県内>

	設置場所
国土交通省	山形河川国道事務所（山形市）
町村役場	小国町役場
道の駅	道の駅 白い森おぐに、道の駅 いいで

<新潟県内>

	設置場所
国土交通省	羽越河川国道事務所（村上市）
町村役場	関川村役場
道の駅	道の駅 関川



●調査票・返信用ハガキの配布

①山形県小国町、新潟県関川村にお住まいの方

配布方法：各市町発行の広報誌に挟み込みます。

※広報誌の発行予定月日：9月15日（火）山形県小国町、新潟県関川村

②①以外の方

上図の河川国道事務所や市町村役場、道の駅に調査票・返信用ハガキと回収ボックスを設置しておりますので、そちらをご利用下さい。

●アンケートの回答方法

①返信用ハガキによる回答

調査票に付随している返信用ハガキに回答を記入いただき、お近くの郵便ポスト、または上図箇所に設置している回収ボックスへ投函してください。

②インターネットでの回答

検索サイトや
スマートフォンから

「新潟山形南部連絡道路 県境」で検索し、アンケートページへアクセスしてください。スマートフォンをお持ちの方は、右記のQRコードからでも回答できます。

新潟山形南部連絡道路 県境

検索



関係機関の
ホームページから

山形河川国道事務所、羽越河川国道事務所
山形県小国町、新潟県関川村ホームページにある右記バナーより、アンケートページへアクセスしてください。

新潟山形南部連絡道路
(関川～小国)
10月5日までご意見募集

アンケートページURL：<http://www.thr.mlit.go.jp/yamagata/road/keikaku/index.html>

※アンケート期間中、道の駅「白い森おぐに」、「いいで」、「関川」でアンケート計画概要パネルを展示しますので、是非ご覧下さい。

②ページの内容をご確認頂き、アンケートにお答えください。

世帯配布のアンケートは、各世帯1部の送付としております。
 さらにご協力頂ける場合は、お手数ですがアンケート票をお近くの市町村役場などにも設置しておりますので、そちらをご利用頂くか、インターネットからの回答も可能となっております。

●国道113号(関川～小国間)についてお伺いします。

■問1 国道113号をどのくらいの頻度で利用しますか？※1つ選ぶ

1. 毎日
2. 週に数回程度
3. 月に数回程度
4. ほとんど利用しない
5. 利用したことがない

■問2 国道113号の主な利用目的は何ですか？※複数回答可

1. 通勤・通学
2. 通院
3. 家事・買物
4. 業務(営業・運送等)
5. 観光・レジャー
6. その他

■問3-1 国道113号の関川～小国間(対象区間)において、どのような交通問題や課題を感じていますか？※複数回答可

1. 自然災害や交通事故による通行止めが多い
2. 積雪による速度低下や除排雪等による車線規制が多く、目的地までの時間がかかる
3. 交通事故のリスクが高い
4. 救急病院に行くのに時間がかかる
5. 観光地までの移動に時間がかかる
6. 通行規制が多く、産業活動に支障が出る
7. その他 ※回答欄の[]内にご記入下さい

■問3-2 「問3-1」でお答え頂いた中で、場所や時期なども含め具体的な実体験を教えてください。

※問3-1の番号と併せて、お書きください。
 ※場所をお答えいただく際には、施設名等をご記入いただくか、②ページの地図上の丸数字をご記入ください。

■問4 関川～小国間(対象区間)には、どのような機能を持つ道路が求められますか？※複数回答可

1. 冬期の影響(通行止めや速度低下)を受けにくいこと
2. 自然災害や交通事故で通行止めになりにくいこと
3. 通行止めになった時でも代替路を確保できること
4. 安定した物流ルートを確認できること
5. 交通事故が少なく安全に走行できること
6. 救急病院に早く行けること
7. 観光交流を促進すること
8. その他 ※回答欄の[]内にご記入下さい

■問5 これまでの質問以外に、意見がありましたらお聞かせ下さい。

※回答欄に、対象区間以外の新潟山形南部連絡道路に関するご意見も含め、ご自由にお書きください。

< アンケート回答例 > 【表】

郵便番号: 990-9790
 住所: 山形県山形市成沢西 4-3-55
 職業: 会社員
 性別: 男
 住所: 山形県 小国町

年齢: 10代 20代 30代 40代 50代以上
 職業: 会社員 公務員 自営業 農業 学生 主婦 その他
 性別: 男 女
 住所: 山形県 [] 市・町・村 []
 地区名: []

□にはレ点をご記入下さい。
 ・当てはまる項目に○で囲って下さい。
 ・その他を選択した場合は下の[]内に詳細をご記入下さい。

【裏】

□にはレ点をご記入下さい。
 ・その他を選択した場合は下の[]内に詳細をご記入下さい。
 ・自由回答欄には、ご自由にご意見をご記入下さい。

問1: 1 2 3 4 5

問2: 1 2 3 4 5 6

問3-1: 1 2 3 4 5 6

問3-2: [1]

問4: 1 2 3 4 5 6 7

問5: []

□にはレ点をご記入下さい。
 ・その他を選択した場合は下の[]内に詳細をご記入下さい。

問3-1で選択した項目について具体的な体験をご記入下さい。

□にはレ点をご記入下さい。
 ・その他を選択した場合は下の[]内に詳細をご記入下さい。

ご自由にご意見をお書き下さい。

◆返信方法 ※下記のいずれかで返信してください。

- ①お近くの郵便ポストに投函してください。
- ②国道事務所、小国町・関川村役場、道の駅(白森おおくに・関川いいで)等の回収ボックスに投函してください。

◆締切 平成27年10月5日までにお願いします。

ご協力ありがとうございました。

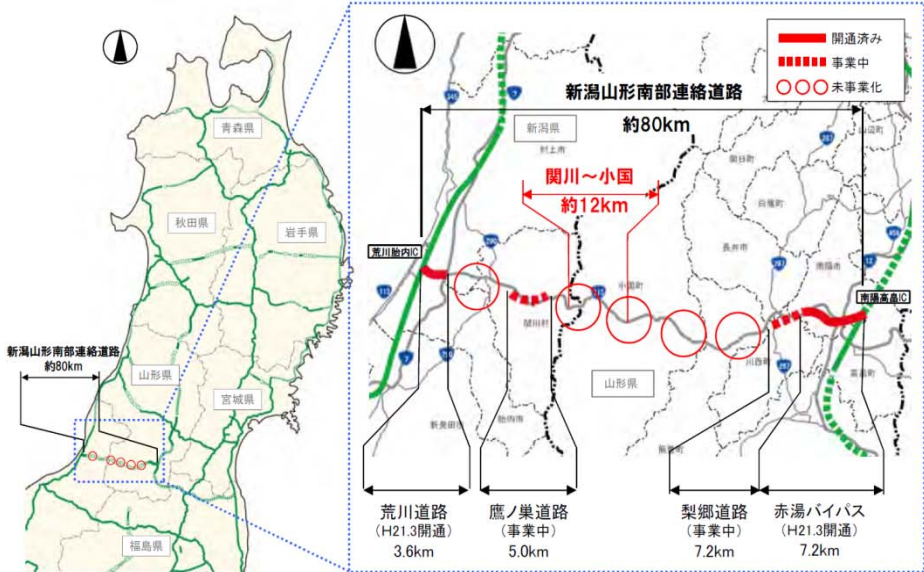
③

新潟山形南部連絡道路(関川～小国)の
 計画検討に関するアンケート【第1回】

新潟山形南部連絡道路は、日本海沿岸東北自動車道及び東北中央自動車道を接続する計画延長約80kmの地域高規格道路です。

本アンケート調査は、未事業化区間である関川～小国間の道路整備の計画検討にあたり、地域の皆様のご意見をお聴きする一環として実施するものです。

アンケート調査では、地域の皆様が日頃感じている道路交通や地域の課題などについて、ご意見をお聴きたく、ご協力をお願いします。



※本調査で頂いた皆様からのご意見は、計画段階評価における地域からの意見として「社会資本整備審議会道路分科会 東北・北陸地方合同小委員会」に報告いたします。

今回のアンケートはここです。

計画段階評価の流れ

東北北陸地方合同小委員会 → 意見聴取 → 東北北陸地方合同小委員会 → 意見聴取 → 東北北陸地方合同小委員会 → 新規採択時評価 → 事業化

●計画段階評価の詳しい情報やインターネットによる回答を行う場合は、山形河川国道事務所・羽越河川国道事務所HPから以下のバナーをクリック。

新潟山形南部連絡道路 (関川～小国) 10月5日までご意見募集

●または、「新潟山形南部連絡道路 県境」で検索。

新潟山形南部連絡道路 県境 🔍

国土交通省 山形河川国道事務所 羽越河川国道事務所
 山形県 小国町 新潟県 関川村

①

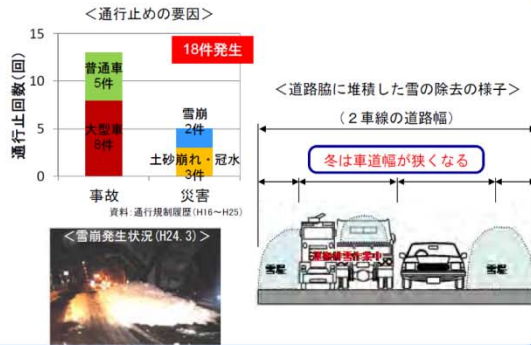
国道113号関川～小国間（対象区間）の状況



国道113号関川～小国間（対象区間）における課題

1 雪や災害による影響

- 対象区間では、雪崩などの自然災害や、交通事故により、全面通行止めが発生しています。
- 冬期は積雪や運搬排雪による車線規制が多く、走行速度が低下します。



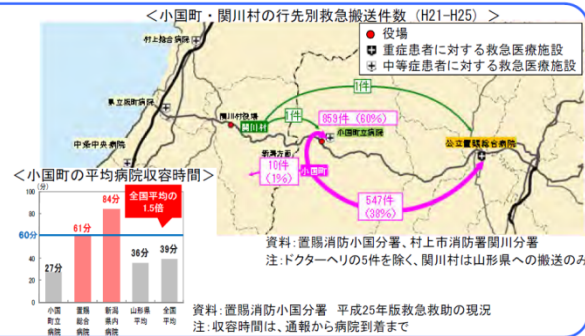
2 交通事故

- 交差点や急カーブ区間では事故の発生割合が高くなっています。
- 大型車の事故により、全面通行止めも発生しています。



3 医療アクセス

- 小国町内には、重症患者に対する医療施設がなく、「置賜総合病院」への救急搬送が多い状況です。
- 小国町は、病院到着まで時間が他地域より多くかかります。



4 観光・物流への影響

- 小国町では、高速道路が整備された県内の他地域と比べても観光客数が減少しています。
- 全面通行止め発生時には、貨物車両も広域的な迂回を強いられています。

