

出前講座

荒川中学校で「あらかわふるさと学習」

荒川中学校では、5月16日（水）全校生徒235名を対象に「荒川の災害」をテーマとした「ふるさと学習」が行われました。当事務所職員より、羽越水害と復旧、最近の豪雨、洪水から身を守るためのポイントとして、各種防災情報の入手方法、防災ハザードマップの活用などを紹介しました。

生徒からは「防災ハザードマップなどの防災情報を活用し、災害が起きたときにどう行動すればよいかを事前に家族と話し合いたい」等の感想が寄せられました。

出前講座の様子



配布資料(抜粋)

パソコンで様々な情報をみることができます

国土交通省「川の防災情報」から、全国各地の河川等の情報をリアルタイムでご覧いただけます。

羽越河川国道事務所ホームページの情報提供

緊急・防災情報

緊急・防災情報

緊急時には、羽越河川国道事務所が発表する緊急情報をトップページに掲載します。

雷達雨量情報

羽越水害から50年

管理用に使用しているカメラからの映像もホームページでご覧いただけます。現在の気象の様子をご覧いただけます。

水位雨量情報

ライブカメラ

【羽越河川国道事務所HP <http://www.hrr.mlit.go.jp/uetsu/>】

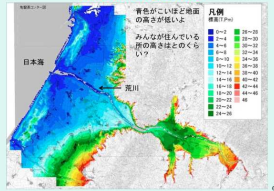
荒川洪水ハザードマップ



荒川の水害と命を守る備え



荒川の周りの地盤の高さ



発行およびお問い合わせ先

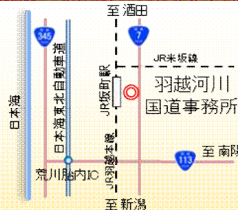
国土交通省 北陸地方整備局
羽越河川国道事務所

〒959-3196 新潟県村上市藤沢27-1

TEL:0254-62-3211(代表)

FAX:0254-62-1106(代表)

URL⇒<http://www.hrr.mlit.go.jp/uetsu/>



(担当:調査課)