



日東道（荒川胎内IC～朝日まほろばIC） 国道7号（村上市坂町～村上市下大鳥）で 除雪車が初出動しました

12月9日夕方から断続的に降雪があり、積雪量が走行に支障となる5cmを越えたため、羽越河川国道事務所管内の日東道(12/9 23:54開始)及び国道7号(12/10 0:48開始)で除雪車による除雪を行いました。(担当:村上国道維持出張所)

～ 出動状況 ～

日東道

今冬 : 平成23年12月9日 昨年より16日早い稼働
(昨年 : 平成22年12月25日)



一般除雪(除雪トラック)



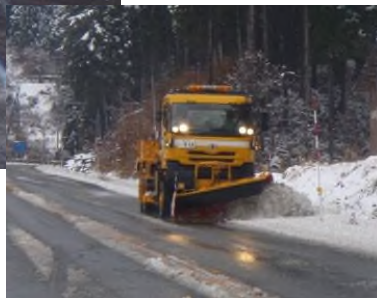
(村上瀬波温泉IC～村上山辺里IC間) (積雪量5cm)

国道7号

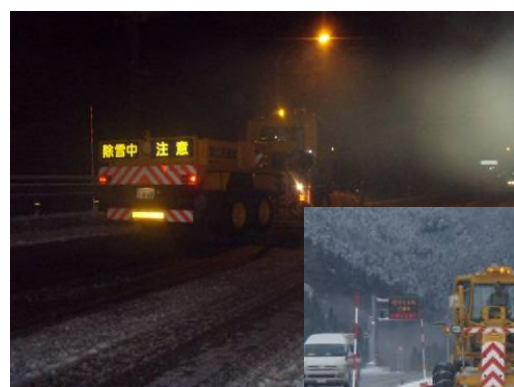
今冬 : 平成23年12月10日 昨年より5日早い稼働
(昨年 : 平成23年12月15日)



一般除雪(除雪グレーダ)



(村上市北中付近)



北中待避所除雪
(積雪量11cm)

発行およびお問い合わせ先

国土交通省 北陸地方整備局
羽越河川国道事務所

〒959-3196 新潟県村上市藤沢27-1

TEL: 0254-62-3211(代表)

FAX: 0254-62-1106(代表)

URL <http://www.hrr.mlit.go.jp/uetsu/>

モバイル

