

庄川で伐採木の無償提供実施 ～庄川河川敷内で伐採した樹木を無償提供します～

富山河川国道事務所では、庄川の河川敷内において伐採した樹木を無償で提供します。薪燃料や園芸用等、自家消費に使用される方を対象とします。販売等の営利目的の方はお断りします。申込みは不要です。

樹木の引き取りにあたっては次のとおりご注意事項います。

【注意事項】

1. 申し込みの必要はありません。配布開始時間になりましたら、現地係員の指示に従ってください。ただし、多くの方が持ち帰れるよう、持ち帰り量は1回あたり30本までとします。
2. 対象は自家消費される方に限定させていただき、販売や販売目的の譲渡を前提とする方はお断りします。
3. 持ち帰りにおいては、堤防天端、河川敷等の河川利用者、他の持ち帰り者へ危害を及ぼさないようご注意事項います。万一、危害等を及ぼした時は自己責任となります。
第三者に危害を及ぼした場合、苦情等を受けた場合は速やかに担当出張所へ申し出て下さい。
4. 提供開始日：令和8年4月23日(木) 8:45～ ※無くなり次第終了します。

提供開始日前のお持ち帰りはできません。

提供開始日時前の搬出や独り占め等の行為のあったと認められた方は、次年度以降、提供を断る等の措置をとらせていただきます。

河川名 担当出張所	出張所住所	電話番号	伐採木集積場所	規格	概略本数
庄川 大門出張所	射水市二口 2547-3	0766- 52-1573	射水市枇杷首地先(左岸) 大門大橋下	直径：10～20cm 長さ：約1.0～1.2m	約1,000本

・現地取材をされる場合は、事前にご連絡をいただけると幸いです。

大門出張所長 風間 美樹 TEL 0766-52-1573 (直通)

お問い合わせ先



かざま みき

■大門出張所長 風間 美樹 Tel: 0766-52-1573 (直通)
Fax: 0766-52-4329

国土交通省 北陸地方整備局

富山河川国道事務所

TEL: 076-443-4701(代)(夜間・休日)

〒930-8537 富山市奥田新町2番1号



最新情報は
こちら

Instagram https://www.instagram.com/mlit_toyama

HP <https://www.hrr.mlit.go.jp/toyama/>

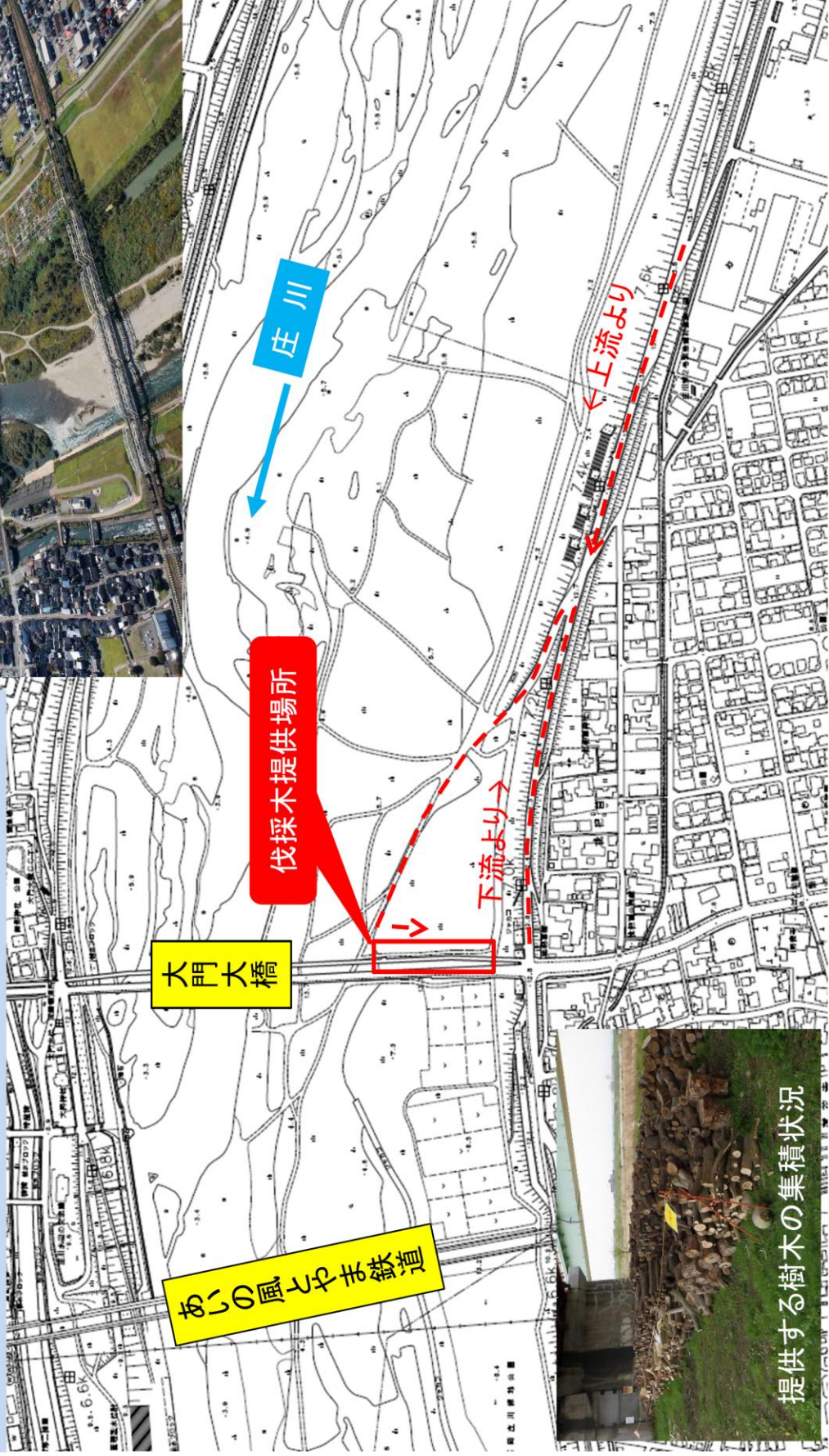
X(旧Twitter) https://x.com/mlit_toyama

YouTube https://youtube.com/@mlit_toyama

X(旧Twitter)等の映像・画像は報道資料として使用可能です。使用においてはクレジット表記をお願いします。

庄川伐採木提供位置図 射水市枇杷首地先（大門大橋下）

- 提供日前の持ち帰りはご遠慮願います
- 樹種はヤナギ・クルミ、その他の樹木です
- 配布開始時間になりましたら立入禁止柵を外します
- 係員の指示に従って下さい
- 提供場所への進入路が不明な場合は大門出張所へご確認下さい



提供する樹木の集積状況