

## 令和7年度は232の自治体で実証実験を行います ～様々な地域にワンコイン浸水センサの取組を拡充します～

浸水の危険性がある地域に手頃な価格の小型センサを設置し、リアルタイムに浸水の有無を把握することを目的とする実証実験を実施しています。

令和7年度は232自治体で実証実験を行うことになりました。

今後は、応募いただいた様々な地域や場所において、浸水センサの活用事例を収集・分析するなどして実証実験を進めていきます。

### ○実証実験の参加者

今回の公募により令和7年度は232自治体で実証実験を行います（別紙参照）。今後は各関係者で調整の上、浸水センサを設置し、実証実験を進めていきます。

※参加者は令和7年6月時点の状況であり、今後、変更となる場合があります。

### <実証実験の目的>

近年、大雨による浸水被害や河川の氾濫が頻発しており、浸水の状況を迅速に把握し、災害対応を行うことが重要となっております。そのため、センサを用いてリアルタイムに浸水状況を把握し防災行動に繋げる仕組みの構築に向けて、国や自治体、民間企業等の様々な関係者が協力して、センサの特性や情報共有の有効性等を実証するものです（参考資料参照）。

※今後も条件によっては実証実験への参加が可能となる場合もありますので、参加を希望される場合は以下の【問合せ先】までご連絡ください。

※これまでの実証実験概要等は以下WEBサイトに掲載しています。  
今後、参加者の追加等あった場合はこちらでお知らせします。

<https://www.mlit.go.jp/river/gijutsu/wankoinsensa/index.html>

### 【問合せ先】

水管理・国土保全局 河川計画課 河川情報企画室

企画専門官 成島(内線 35392)、係長 香川(内線 35394)

代表 03-5253-8111、直通 03-5253-8446

# 令和7年度 ワンコイン浸水センサ実証実験 参加者一覧

## 別紙

令和7年度は232の自治体の実証実験に参加します（令和7年6月時点）

No.	自治体名	企業・団体名（代表者） ※左記自治体内でセンサを設置する 企業・団体等
1	北海道 函館市	TOPPANデジタル（株）
2	北海道 千歳市	
3	北海道 滝川市	合同会社サン技術研究所
4	北海道 直轄市	合同会社サン技術研究所
5	北海道 今金町	
6	北海道 鹿越町	
7	北海道 美瑛町	
8	北海道 中富良野町	
9	北海道 豊真町	日本工営（株）
10	北海道 厚真町	
11	北海道 むかわ町	
12	北海道 音更町	(株)北開水エコンサルタント (株)ズコーシャ
13	北海道 新得町	(株)水エリサーチ・北海道大学・(株)ラビュール
14	北海道 白糠町	(株)構研エンジニアリング
15	北海道 標津町	
16	青森県 むつ市	
17	青森県 鯉ヶ沢町	青森県県土整備部河川砂防課
18	青森県 南部町	(株)日立製作所・青森県 三八地域県民局・青森県 県土整備部 河川砂防課
19	岩手県 盛岡市	国立大学法人岩手大学
20	岩手県 紫波町	国立大学法人岩手大学
21	岩手県 矢巾町	国立大学法人岩手大学
22	宮城県 仙台市	
23	宮城県 大崎市	一般財団法人 日本気象協会
24	宮城県 大河原町	
25	宮城県 大郷町	(株)ティディイー 宮城県 土木部 道路課
26	秋田県 秋田市	
27	秋田県 能代市	(株)ティディイー
28	秋田県 大館市	
29	秋田県 にかほ市	
30	山形県 米沢市	(株)ソア
31	山形県 鶴岡市	(株)ティディイー
32	山形県 新庄市	(株)ティディイー
33	山形県 尾花沢市	(株)ティディイー
34	山形県 南陽市	(株)ティディイー
35	山形県 山辺町	(株)ティディイー
36	山形県 中山町	(株)ティディイー
37	山形県 河北町	(株)ティディイー
38	山形県 大石町	(株)ティディイー
39	山形県 金山町	(株)ティディイー
40	山形県 釜川村	(株)ティディイー
41	山形県 高島町	(株)ティディイー
42	山形県 川西町	(株)ティディイー
43	山形県 庄内町	(株)ティディイー
44	山形県 遊佐町	(株)ティディイー
45	福島県 福島市	福島県 土木部 土木企画課
46	福島県 郡山市	福島県 土木部 土木企画課 大和ハウス工業（株）
47	福島県 いわき市	日本工営（株） 福島県 土木部 土木企画課
48	福島県 白河市	福島県 土木部 土木企画課
49	福島県 須賀川市	日本大学・協同組合須賀川卸センター
50	福島県 喜多方市	福島県 土木部 土木企画課
51	福島県 伊達市	太陽誘電（株） 福島県 土木部 土木企画課
52	福島県 本宮市	福島県 土木部 土木企画課
53	福島県 会津坂下町	福島県 土木部 土木企画課
54	福島県 小野町	福島県 土木部 土木企画課 太陽誘電（株）
55	茨城県 水戸市	
56	茨城県 土浦市	
57	茨城県 常総市	
58	茨城県 常陸太田市	
59	茨城県 高萩市	

No.	自治体名	企業・団体名（代表者） ※左記自治体内でセンサを設置する 企業・団体等
60	茨城県 取手市	
61	茨城県 ひたちなか市	
62	茨城県 東海村	
63	茨城県 境町	一般財団法人 日本気象協会
64	栃木県 宇都宮市	
65	栃木県 野木町	
66	栃木県 那須町	
67	群馬県 前橋市	群馬県 県土整備部 河川課
68	群馬県 高崎市	太陽誘電（株） 群馬県 県土整備部 河川課
69	群馬県 桐生市	群馬県 県土整備部 河川課
70	群馬県 伊勢崎市	群馬県 県土整備部 河川課
71	群馬県 太田市	群馬県 県土整備部 河川課
72	群馬県 渋川市	群馬県 県土整備部 河川課
73	群馬県 藤岡市	群馬県 県土整備部 河川課
74	群馬県 富岡市	群馬県 県土整備部 河川課
75	群馬県 安中市	群馬県 県土整備部 河川課
76	群馬県 下仁田町	群馬県 県土整備部 河川課
77	群馬県 みなかみ町	群馬県 県土整備部 河川課
78	群馬県 玉村町	群馬県 県土整備部 河川課
79	群馬県 碓氷町	群馬県 県土整備部 河川課
80	群馬県 邑楽町	群馬県 県土整備部 河川課
81	埼玉県 川越市	坂戸、鶴ヶ島下水道組合 朝日航洋（株）共同体
82	埼玉県 蕨谷市	埼玉県 県土整備部 河川砂防課
83	埼玉県 川口市	埼玉県 県土整備部 河川砂防課
84	埼玉県 所沢市	埼玉県 県土整備部 河川砂防課
85	埼玉県 東松山市	埼玉県 県土整備部 河川砂防課
86	埼玉県 春日部市	埼玉県 県土整備部 河川砂防課
87	埼玉県 羽生市	埼玉県 県土整備部 河川砂防課
88	埼玉県 上尾市	埼玉県 県土整備部 河川砂防課
89	埼玉県 草加市	埼玉県 県土整備部 河川砂防課
90	埼玉県 越谷市	東電タウンプランニング（株） 埼玉県 県土整備部 河川砂防課
91	埼玉県 蕨市	
92	埼玉県 戸田市	埼玉県 県土整備部 河川砂防課
93	埼玉県 入間市	埼玉県 県土整備部 河川砂防課
94	埼玉県 新城市	埼玉県 県土整備部 河川砂防課
95	埼玉県 志木市	埼玉県 県土整備部 河川砂防課
96	埼玉県 和光市	埼玉県 県土整備部 河川砂防課
97	埼玉県 桶川市	埼玉県 県土整備部 河川砂防課
98	埼玉県 久喜市	加賀電子（株）・藤倉コンポジット（株）
99	埼玉県 八潮市	埼玉県 県土整備部 河川砂防課
100	埼玉県 富士見市	埼玉県 県土整備部 河川砂防課
101	埼玉県 三郷市	埼玉県 県土整備部 河川砂防課
102	埼玉県 坂戸市	坂戸、鶴ヶ島下水道組合 一般財団法人 日本気象協会
103	埼玉県 川越市	埼玉県 県土整備部 河川砂防課
104	埼玉県 吉川市	埼玉県 県土整備部 河川砂防課
105	埼玉県 白岡市	日本航空電子工業（株） 埼玉県 県土整備部 河川砂防課
106	埼玉県 伊奈町	埼玉県 県土整備部 河川砂防課
107	埼玉県 熊谷市	埼玉県 県土整備部 河川砂防課
108	埼玉県 松伏町	埼玉県 県土整備部 河川砂防課
109	千葉県 野田市	
110	千葉県 佐倉市	(株)広域高速ネット二九六
111	千葉県 柏市	(株)建設技術研究所
112	千葉県 我孫子市	(株)ネオマルス
113	千葉県 香取市	
114	千葉県 大網白里市	
115	千葉県 酒々井町	(株)広域高速ネット二九六
116	東京都 世田谷区	
117	神奈川県 嘉須市	
118	新潟県 阿賀町	

No.	自治体名	企業・団体名（代表者） ※左記自治体内でセンサを設置する 企業・団体等
119	富山県 高岡市	高岡ケーブルネットワーク（株）
120	富山県 射水市	(株)さるぼぼアラーム・三菱マテリアル（株） 射水ケーブルネットワーク（株）
121	石川県 金沢市	加賀電子（株）・藤倉コンポジット（株）
122	石川県 小松市	
123	長野県 須坂市	
124	岐阜県 岐阜市	
125	岐阜県 大垣市	(株)オリエンタルコンサルタンツ
126	岐阜県 恵那市	
127	岐阜県 土岐市	
128	岐阜県 海津市	
129	岐阜県 笠松町	
130	岐阜県 安八町	
131	静岡県 浜松市	浜名梱包輸送（株）
132	静岡県 沼津市	
133	静岡県 三島市	
134	静岡県 富士宮市	(株)オリエンタルコンサルタンツ
135	静岡県 磐田市	
136	静岡県 牧之原市	
137	静岡県 函南町	
138	静岡県 川根本町	
139	愛知県 豊橋市	
140	愛知県 岡崎市	損害保険ジャパン（株） 中央大学研究開発機構・大塚ウエルネスベンディン (株)・一般財団法人河川情報センター あいおいニッセイ同和損害保険（株） セイコーインスツル（株）
141	愛知県 豊川市	
142	愛知県 豊田市	日本工営（株）
143	愛知県 稲沢市	
144	愛知県 東海市	知多メディアネットワーク（株）
145	愛知県 田原市	
146	愛知県 清須市	
147	愛知県 幸田町	
148	三重県 津市	AIG損害保険（株） 中央大学研究開発機構・大塚ウエルネスベンディン (株)・一般財団法人河川情報センター
149	三重県 四日市市	四日市港管理組合
150	三重県 桑名市	中央大学研究開発機構・大塚ウエルネスベンディン (株)・一般財団法人河川情報センター
151	三重県 鳥羽市	三重県 県土整備部 道路管理課
152	三重県 熊野市	中央大学研究開発機構・大塚ウエルネスベンディン (株)・一般財団法人河川情報センター
153	滋賀県 野洲市	
154	京都府 長岡京市	
155	京都府 南丹市	
156	京都府 木津川市	亀岡電子（株）
157	京都府 大山崎町	
158	大阪府 堺市	大和ハウス工業（株）
159	兵庫県 姫路市	(株)西武リアルソリューションズ
160	兵庫県 豊岡市	(株)オーク
161	兵庫県 加古川市	中央大学研究開発機構・大塚ウエルネスベンディン (株)・一般財団法人河川情報センター 東京海上日動火災保険（株）
162	兵庫県 西脇市	
163	兵庫県 小野市	
164	兵庫県 三田市	
165	兵庫県 養父市	中央大学研究開発機構・大塚ウエルネスベンディン (株)・一般財団法人河川情報センター
166	兵庫県 丹波市	(株)石塚
167	兵庫県 南あわじ市	喜多機械産業（株）
168	兵庫県 朝来市	朝日航洋（株）共同体
169	兵庫県 加東市	
170	奈良県 大和郡山田市	
171	奈良県 橿原市	
172	奈良県 川辺町	
173	奈良県 田原本町	

No.	自治体名	企業・団体名（代表者） ※左記自治体内でセンサを設置する 企業・団体等
174	和歌山県 有田市	TOPPANデジタル（株）
175	鳥取県 鳥取市	
176	鳥取県 米子市	
177	鳥取県 出雲市	
178	鳥取県 益田市	
179	鳥取県 江津市	
180	鳥取県 川本町	
181	岡山県 岡山市	国立大学法人岡山大学・(株)ブロードライン
182	岡山県 総社市	
183	岡山県 備前市	
184	広島県 廿日市市	
185	山口県 宇部市	
186	山口県 山口市	
187	山口県 田布施町	
188	徳島県 徳島市	喜多機械産業（株） 日亜化学工業（株）
189	徳島県 鳴門市	日亜化学工業（株）
190	徳島県 阿南市	日亜化学工業（株）
191	徳島県 吉野川市	
192	徳島県 美馬市	
193	徳島県 石井町	
194	徳島県 美波町	喜多機械産業（株）
195	徳島県 海陽町	
196	徳島県 東みよし町	
197	香川県 高松市	国立大学法人香川大学
198	香川県 丸亀市	国立大学法人香川大学
199	香川県 三豊市	国立大学法人香川大学
200	愛媛県 松山市	
201	愛媛県 新居浜市	(株)ハートネットワーク
202	愛媛県 大洲市	
203	高知県 高知市	ニッポン高級紙工業（株）
204	高知県 四万十市	中央大学研究開発機構・大塚ウエルネスベンディン (株)・一般財団法人河川情報センター
205	高知県 いの町	中央大学研究開発機構・大塚ウエルネスベンディン (株)・一般財団法人河川情報センター (株)石塚
206	高知県 日高村	中央大学研究開発機構・大塚ウエルネスベンディン (株)・一般財団法人河川情報センター
207	福岡県 大牟田市	
208	福岡県 久留米市	三井住友海上火災保険・積水樹脂・大東建託・大和ハウス（株） (株)Kyuhホールディングス・アルインコ（株）
209	福岡県 直方市	
210	福岡県 小郡市	(株)Kyuhホールディングス
211	福岡県 太宰府市	
212	福岡県 古賀市	
213	福岡県 福津市	
214	福岡県 うきは市	大和ハウス工業（株）
215	福岡県 筑前町	(株)Kyuhホールディングス
216	福岡県 添田町	(株)Kyuhホールディングス
217	佐賀県 武雄市	
218	佐賀県 神埼市	(有)ジョイックス交通
219	熊本県 熊本市	
220	熊本県 御船町	
221	熊本県 甲佐町	
222	熊本県 球磨村	大和ハウス工業（株）
223	大分県 中津市	
224	大分県 日田市	
225	宮崎県 宮崎市	
226	宮崎県 都城市	
227	宮崎県 延岡市	
228	宮崎県 国富町	
229	宮崎県 綾町	
230	宮崎県 高鍋町	
231	宮崎県 木城町	
232	鹿児島県 鹿屋市	

※黒字は令和4、5、6年度からの参加者、赤字は令和7年度からの参加者となります。

# ワンコイン浸水センサ実証実験の概要

## ポンプ設置のタイミングや通行可否の判断に 浸水センサを活用



実証実験参加自治体：秋田県秋田市  
(令和6年7月9日 浸水状況)



実証実験参加自治体：埼玉県戸田市  
(令和6年7月31日豪雨 浸水状況)

浸水発生時の迅速な判断・情報発信に役立つ  
**ワンコイン浸水センサ実証実験**  
～ 官民連携による流域の浸水状況把握 ～

**POINT!** 浸水情報をリアルタイムにホームページで公開しています。

国土交通省HP ワンコイン浸水センサ実証実験

<https://www.mlit.go.jp/river/gijutsu/wankoinsensa/index.html>



# 官民連携で浸水状況をリアルタイムで把握する仕組みを作っています

国・自治体・企業・大学など、流域内のあらゆる関係者が参加して実証実験を実施中！

## 官民連携による浸水域把握（活用のイメージ）



### ワンコイン浸水センサ

小型、低コストかつ長寿命で、流域内に多数の設置が可能な浸水センサ

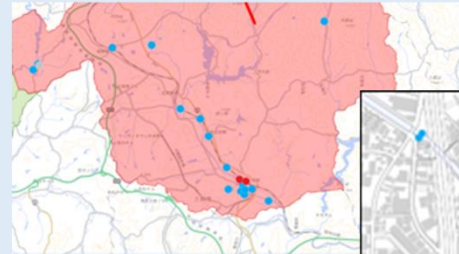


実証実験に用いている浸水センサ

- ・ 小型
- ・ 低コスト
- ・ 長寿命

### リアルタイムの浸水状況表示システム

各センサの情報を一元的に収集し、浸水状況を共有するシステム



浸水センサ表示システムのイメージ（広域&拡大）

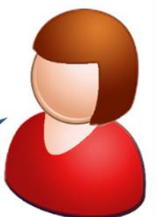
## ワンコイン浸水センサ実証実験参加者の声



A自治体

浸水センサを活用することで、浸水範囲や浸水深を早期に把握することが可能となるため、避難情報発令及び通行規制の判断や面的な被害状況の把握に繋げたい。

急な浸水や内水氾濫をいち早く把握することで管理施設の被害防止・軽減、早期復旧に活用したい。



B企業

お問い合わせ先

国土交通省 水管理・国土保全局 河川計画課 河川情報企画室  
ワンコイン浸水センサ 担当  
E-Mail : hqt-immersion-sensor@gxb.mlit.go.jp