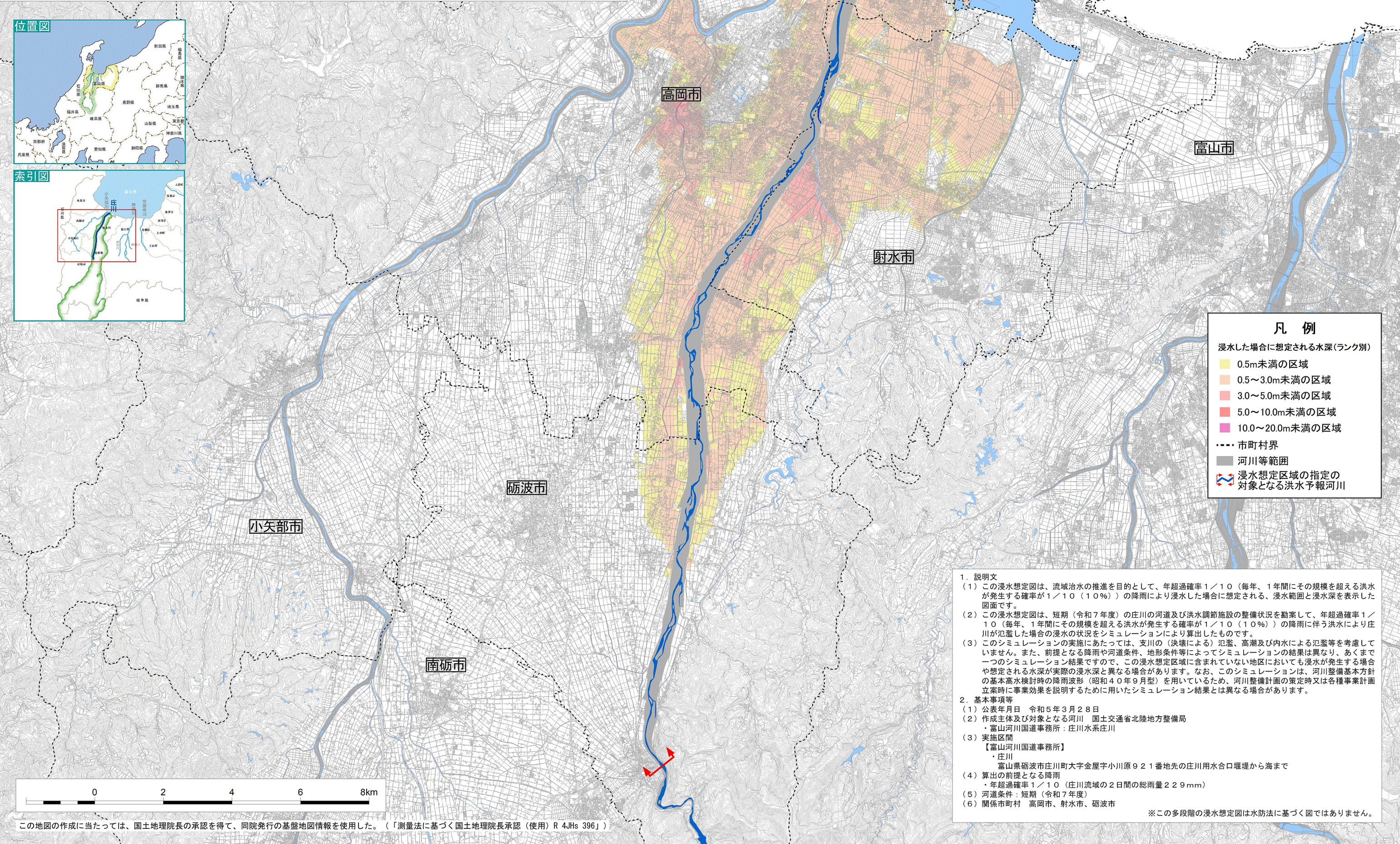
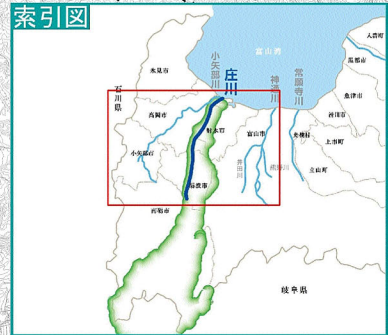
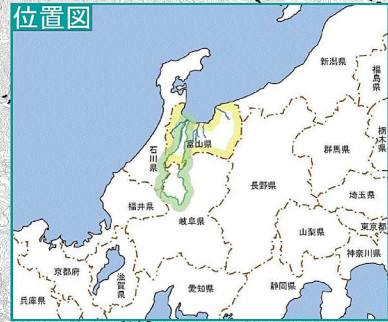
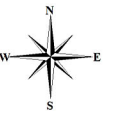


# 庄川水系 国管理河川の浸水想定図 (1/10規模降雨) 【短期河道】



**凡例**

浸水した場合に想定される水深(ランク別)

- 0.5m未満の区域
- 0.5～3.0m未満の区域
- 3.0～5.0m未満の区域
- 5.0～10.0m未満の区域
- 10.0～20.0m未満の区域

--- 市町村界

■ 河川等範囲

↔ 浸水想定区域の指定の対象となる洪水予報河川

1. 説明文
- (1) この浸水想定図は、流域治水の推進を目的として、年超過確率1/10（毎年、1年間にその規模を超える洪水が発生する確率が1/10（10%））の降雨により浸水した場合に想定される、浸水範囲と浸水深を表示した図面です。
  - (2) この浸水想定図は、短期（令和7年度）の庄川の河道及び洪水調節施設の整備状況を勘案して、年超過確率1/10（毎年、1年間にその規模を超える洪水が発生する確率が1/10（10%））の降雨に伴う洪水により庄川が氾濫した場合の浸水の状況をシミュレーションにより算出したものです。
  - (3) このシミュレーションの実施にあたっては、支川の（決壊による）氾濫、高潮及び内水による氾濫等を考慮していません。また、前提となる降雨や河道条件、地形条件等によってシミュレーションの結果は異なり、あくまで一つのシミュレーション結果ですので、この浸水想定区域に含まれていない地区においても浸水が発生する場合があります。また、このシミュレーションは、河川整備基本方針の基本高水検討時の降雨波形（昭和40年9月型）を用いているため、河川整備計画の策定時又は各種事業計画立案時に事業効果を説明するために用いたシミュレーション結果とは異なる場合があります。
2. 基本事項等
- (1) 公表年月日 令和5年3月28日
  - (2) 作成主体及び対象となる河川 国土交通省北陸地方整備局  
・富山河川国道事務所：庄川水系庄川
  - (3) 実施区間  
【富山河川国道事務所】  
・庄川  
・富山県砺波市庄川町大字金屋字小川原921番地先の庄川用水合口堰堤から海まで
  - (4) 算出の前提となる降雨  
・年超過確率1/10（庄川流域の2日間の総雨量229mm）
  - (5) 河道条件：短期（令和7年度）
  - (6) 関係市町村 高岡市、射水市、砺波市
- ※この多段階の浸水想定図は水防法に基づく図ではありません。



この地図の作成に当たっては、国土地理院長の承認を得て、同院発行の基盤地図情報を使用した。（「測量法に基づく国土地理院長承認（使用）R 4Jhs 396」）