

# 事業費の変更について

令和7年10月31日  
国土交通省北陸地方整備局  
富山河川国道事務所

# 目 次

1. 事業費変更のポイント	・ ・ ・ ・ ・ P 3
2. 事業費変更内容	・ ・ ・ ・ ・ P 4
3. 事業費の増工	・ ・ ・ ・ ・ P 7

## [事業費の変更]

平成20年～令和19年までの庄川水系河川整備計画の事業費

■ 令和2年度事業評価時 約389億円(※約337億円)

■ 令和7年度事業評価時 約416億円(※約359億円)

※()内の事業費は、総事業費のうち工事諸費を除いた事業費

## ◆事業費増の要因

[急流河川対策による事業費が増工する]

(1)急流河川対策 対策延長の見直し 戸出徳市地区

・令和3年8月洪水を含むこれまでの洪水により、洗掘<sup>せんくつ</sup>の発生やみお筋の絶えぬ変化が確認されている箇所について、経年変化による河床洗掘<sup>かしよう</sup>も含め、急流河川の安全度評価を再度実施したところ、戸出徳市地区において洗掘に対する安全度が不足していることが判明し、対策延長が追加となった。

(2)急流河川対策における護岸(面積)の増工

・洪水による洗掘が進行し、当初計画時に想定していた護岸の根入れがさらに深くなり、費用が増大している

## 2. 事業費変更内容(対策延長の見直し)

4

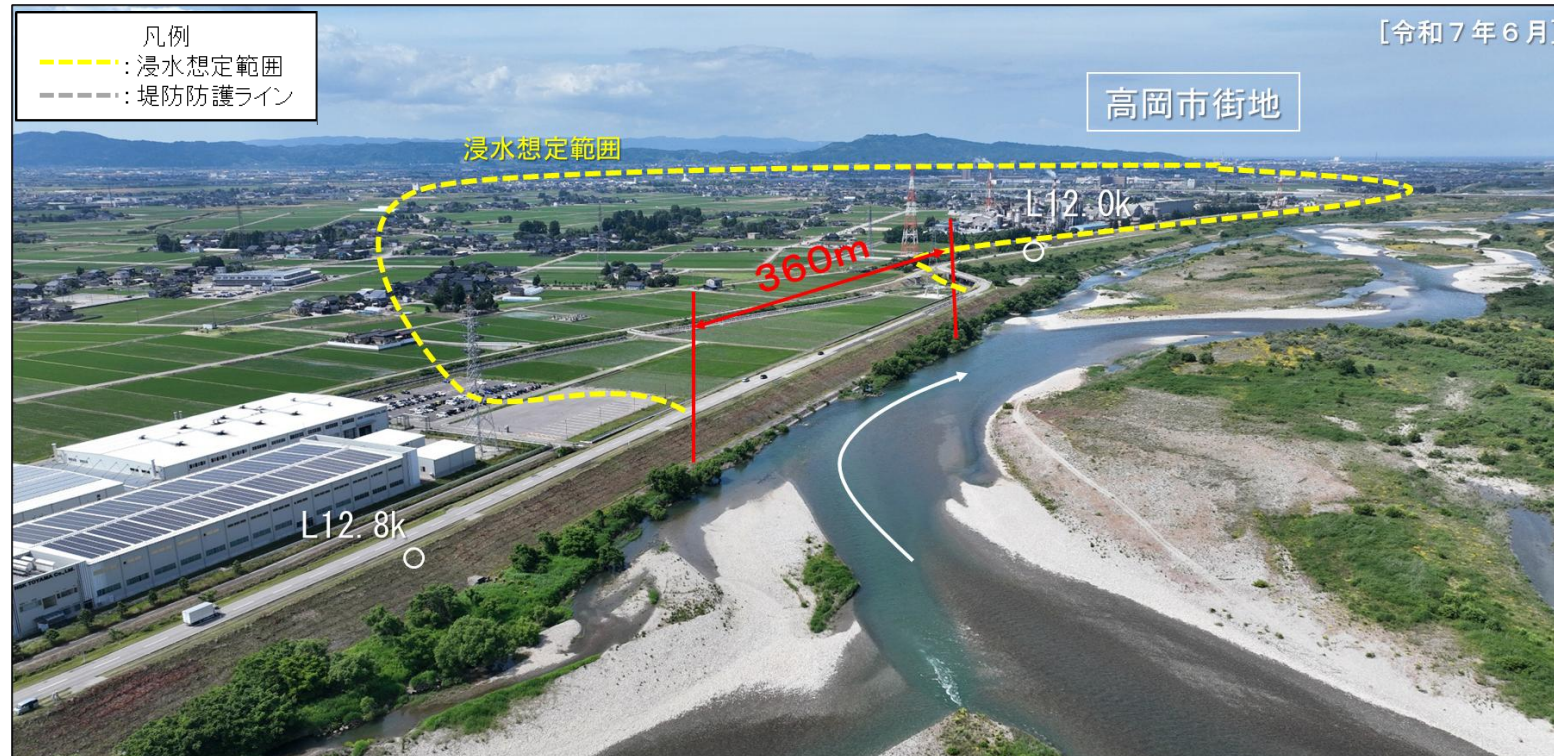
### ◆事業費増の要因

[急流河川対策による事業費が増工する]

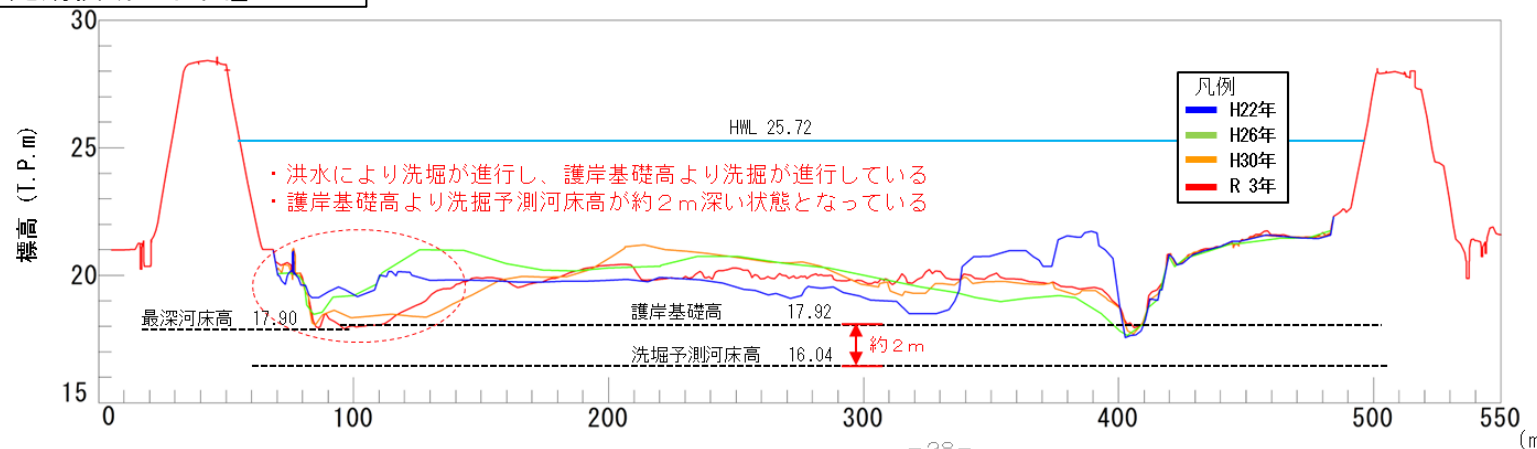
#### (1)急流河川対策 対策延長の見直し 戸出徳市地区

・令和3年8月洪水を含むこれまでの洪水により、洗掘の発生やみお筋の絶えぬ変化が確認されている箇所について、経年変化による河床洗掘も含め、急流河川の安全度評価を再度実施したところ、戸出徳市地区において洗掘に対する安全度が不足していることが判明し、対策延長が追加となった。

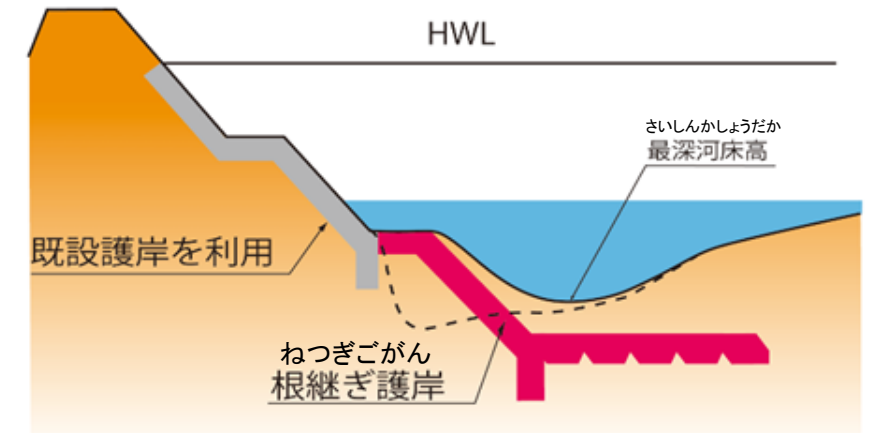
#### ■急流河川対策 対策延長の見直し 戸出徳市地区



定期横断重ね図\_L12.4k



○整備イメージ



○整備イメージ(常願寺川)





## 2. 事業費変更内容(洗掘による護岸面積増工)

5

### ◆事業費増の要因

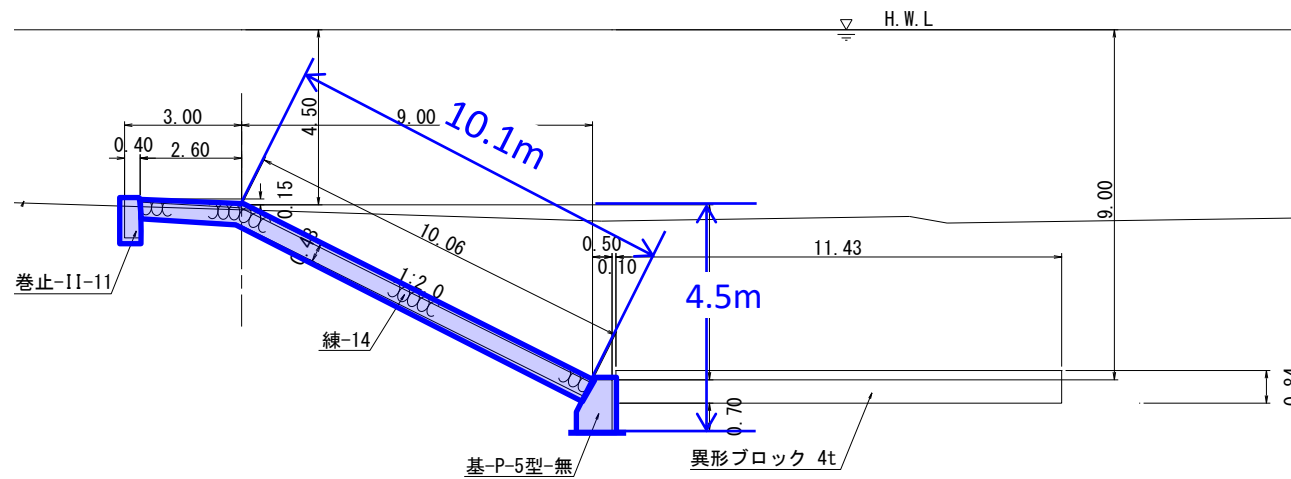
#### (2) 急流河川対策における護岸(面積)の増工

- ・洪水による洗掘が進行し、当初計画時に想定していた護岸の根入れがさらに深くなり、費用が増大している

### ■これまで実施した急流河川対策

#### 【戸出地区(一枚法)】

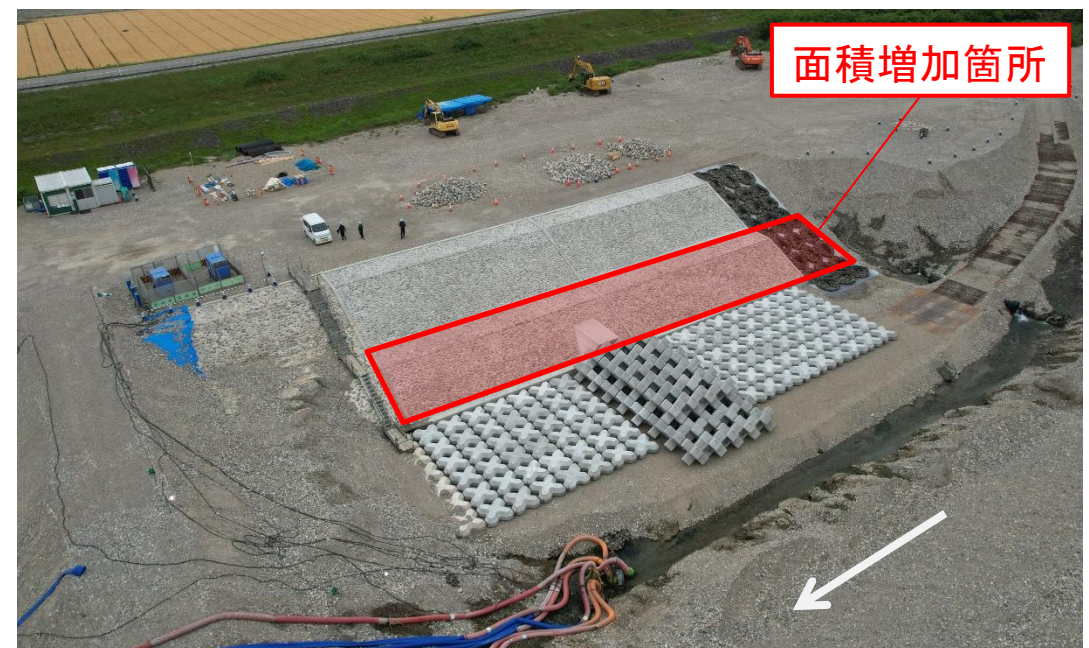
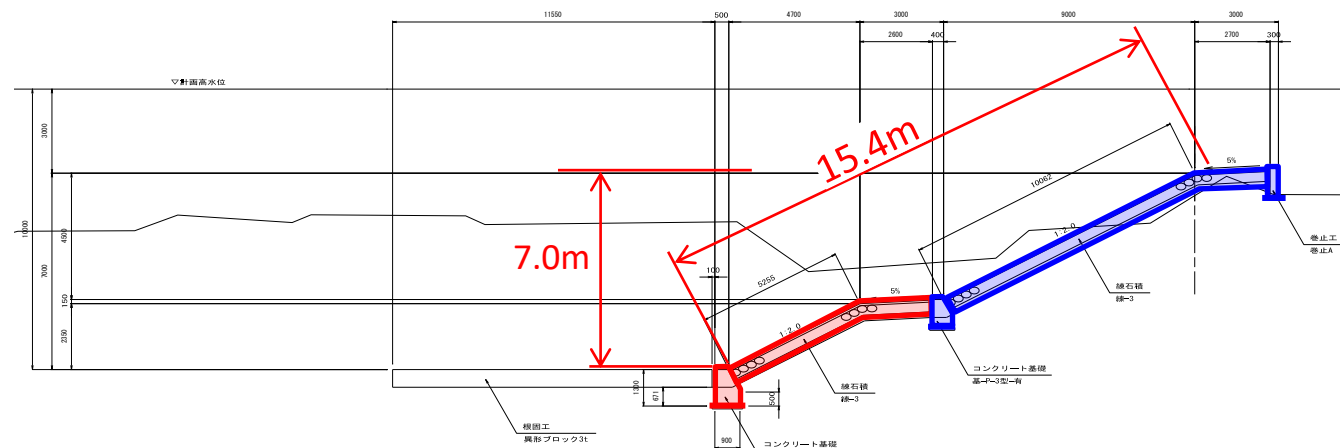
延長:L=1,300m 護岸高 : 4.5m



#### 【大門地区(小段有)】

延長:L=1,400m 護岸高 : 7.0m

護岸面積が増加





## 2. 事業費の変更内容(洗掘による護岸面積増工)

6

### ◆事業費増の要因

#### (2) 急流河川対策における護岸(面積)の増工

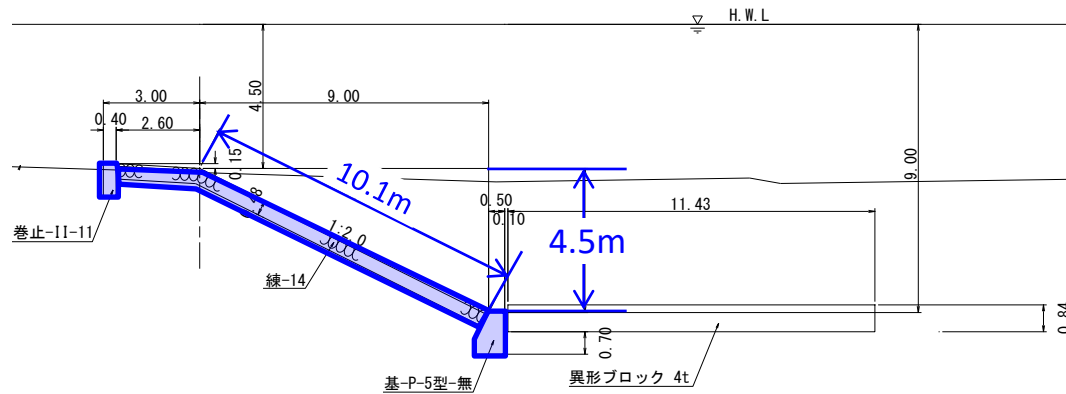
- ・洪水による洗掘が進行し、当初計画時に想定していた護岸の根入れがさらに深くなり、費用が増大している

### ◆急流河川対策実施箇所における標準断面図

#### ○河川整備計画策定時に想定していた護岸形状

##### 【左岸 太田地区】

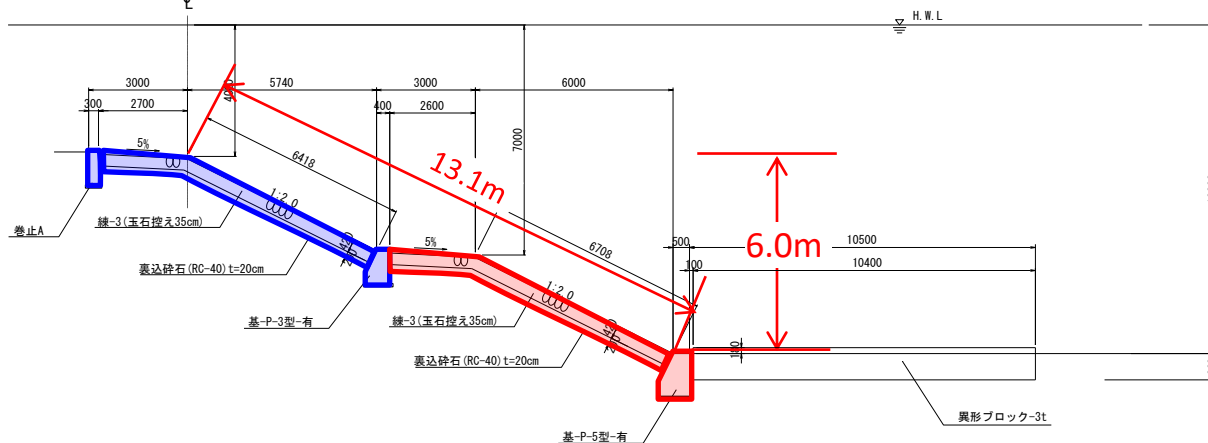
全体延長:  $L=1,600\text{m}$  護岸高:  $H=4.5\text{m}$



#### ○河川整備計画策定からの護岸形状の変化

##### 【左岸 上高岡地区】

全体延長:  $L=800\text{m}$  護岸高:  $H=6.0\text{m}$



# 3. 事業費の増工

7

## ◆庄川水系河川整備計画の事業費

■令和2年度事業評価時 約389億円(※1約337億円)

■令和7年度事業評価時 約416億円(※1約359億円)

※1()内の事業費は、総事業費のうち工事諸費を除いた事業費

## ◆事業費増の要因

(1)急流河川対策 対策延長の見直し 戸出徳市地区

[工事費の内訳]  $L=360m \times 2\text{百万円} = 720\text{百万円}$

(2)急流河川対策における護岸(面積)の増工

[護岸の根入れ高分の工事費費] 922百万円

## ◆事業費の増工分

[工事費] (1)+(2) = 1,642百万円

[間接経費] 6,385百万円(+476百万円)

[工事諸費] 5,706百万円(+543百万円)

[事業費]  $1,642+476+534 = \text{約}2,700\text{百万円}$

様式-6 事業費の内訳書(直轄河川改修事業の全体事業) (※2)

## 事業費の内訳書

河川事業

事業名	庄川直轄河川改修事業 (全体事業費)
-----	--------------------

評価年度	R2	再評価
------	----	-----

区分	費目	工種	単位	数量	金額 (百万円)	備考
工事費			式	1	<del>26,865</del>	28,508(百万円)
	本工事費		式	1	<del>13,203</del>	14,846(百万円)
		築堤	m	10,300	5,633	
		護岸	m	<del>9200</del>	<del>7,280</del>	9,560m 8,922(百万円)
		河床掘削	千m <sup>3</sup>	40	290	
	附帯工事費		式		13,662	
		道路橋	箇所	13	4,485	
		鉄道橋	箇所	1	3,182	
		樋門・樋管	箇所	13	2,619	
		付替道路	m	650	462	
		その他	式	1	2,914	万葉線・新庄川橋橋梁撤去、軌道敷設等
用地費及補償費			式	1	1,012	
	用地費	式	1	308	万葉線・新庄川橋架け替えに伴う用地の取得	
	補償費	式	1	704	万葉線・新庄川橋架け替えに伴う家屋の移転	
間接経費			式	1	<del>5,999</del>	6,385(百万円)
工事諸費			式	1	<del>5,163</del>	5,706(百万円)
事業費 計			式	1	<del>38,949</del>	41,611(百万円)

維持管理費	式	1	3,707	整備期間(30年)+施設完成後の評価期間(50年)
-------	---	---	-------	---------------------------

様式集-35

(※2)表示桁数の関係で一致しないことがある。