



国土交通省

# 利賀ダム工事事務所

記者発表資料

令和4年7月21日  
配布：南砺市政記者クラブ  
扱い：配布後解禁

## 利賀小学校の児童と武蔵野市の山村留学生が 身近な水辺の生き物と水質を調査します

国土交通省では、身近な川の水質状況を知っていただくとともに、河川愛護の重要性を認識していただくことを目的として、地域の小中学生等の参加を得て、昭和59年より「水生生物調査」を実施しています。この調査は、川に生息するカワゲラ類等の水生生物の生息状況は、水質汚濁の影響を反映することから、それらの水生生物を指標として水質を判定することができます。

今年度は、南砺市立利賀小学校の児童及び武蔵野市立の小学校児童が、総合学習の一環で、身近な利賀川の水生生物や水質を調査し、地域の河川環境について学びます。

### ■開催日時・場所の概要

日時： 令和4年7月23日（土） 9時10分～11時15分頃  
（雨天中止）

場所： 庄川水系利賀川 利賀スターフォレスト川原付近（南砺市利賀村坂上18）  
※詳細は、別添の調査位置図等を参照願います。

参加者： 南砺市立利賀小学校 1～6年生 17名  
武蔵野市立小学校9校 5～6年生 15名

### ■その他

- ・前日又は当日が雨天等の場合は、河川での調査は中止し体育館での実施を予定しています。  
※河川状況により中止する場合がありますことをご容赦願います。
- ※取材時は、新型コロナウイルス感染拡大防止のため、事前の検温、マスク着用、消毒等  
取材時の行動制限等にご理解・ご協力をお願いします。



令和3年7月「水生生物調査」の様子



7月1日から7月31日は「河川愛護月間」

### お問い合わせ先



【全般】 副所長(技術) 本田 敏也 Tel: 0763-33-4701(代表)  
【当日の問合せ先】 調査設計課長 中山 真二 Tel: 0763-33-4761

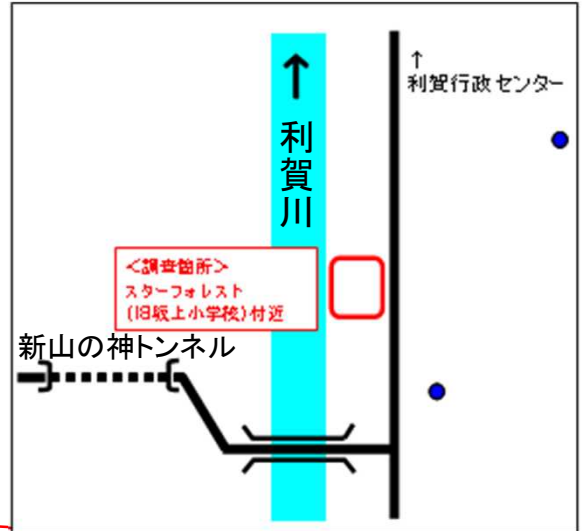
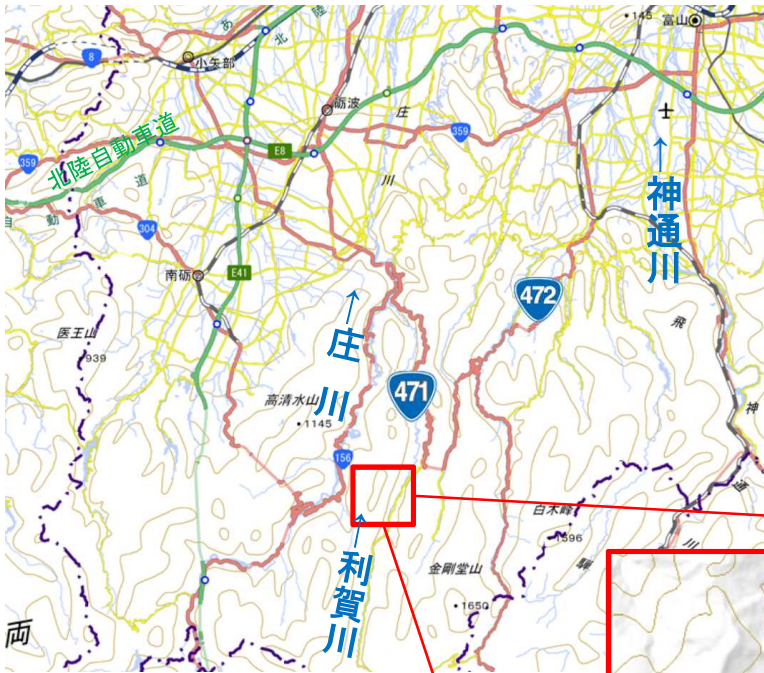
国土交通省 北陸地方整備局 利賀ダム工事事務所  
〒939-1363 砺波市太郎丸1-5-10 <https://www.hrr.mlit.go.jp/toga/>



利賀ダム工事事務所HP

# 調査位置図

別添



調査箇所：  
庄川水系利賀川  
スターフォレスト 川原付近  
(南砺市利賀村坂上18)

## 【参考】

利賀ダム工事事務所における水生生物による水質の簡易調査について

利賀ダム工事事務所では、平成16年度より庄川水系利賀川と神通川水系百瀬川で交互に調査を行っており、今回で18回目になります。

河川の水質は、BOD、SSなど理化学分析の結果によって評価を行っていますが、この「水生生物調査」はヒラタカゲロウ、ナガレトビケラ等の水生生物の生存種や個体数などを調べることによって、河川の水質状態を簡易的に評価するものです。

調査方法は、川の中や石に付着している生きものを網などで採取して、種類の特定とどのような水質にいる生きものなのかを写真などで見比べ、その種類や数によって“きれいな水” “少しきたない水” “きたない水” “大変きたない水” の4段階に水質を判定します。

令和3年度、百瀬川において、利賀小学校の児童が調査した結果は、「きれいな水」という判定でした。