





利賀ダム GIS かんたんガイド

基本機能一覧




■ 利賀ダムGISに関するお問い合わせはこちらから ■
<https://www.hrr.mlit.go.jp/toga/office/toiawase.html>

基本的な操作方法

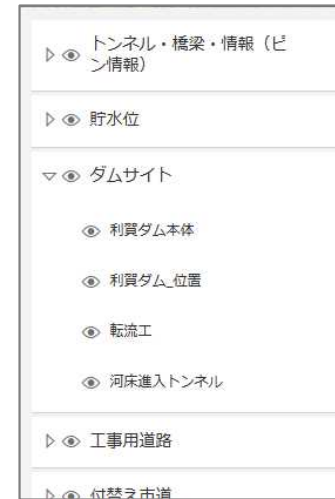
1 マップのナビゲーション


- 【初期表示】**
 クリックすると、最初の位置に戻ります。
- 【拡大・縮小】**
 をクリックすると拡大します。
 をクリックすると縮小します。
- 【コンパス】**
 マップの方位を表示します。クリックすると、北向きに設定されます。

2 ツールバー




- 【検索】**
 住所または場所の名前を入力してマップを移動することができます。
- 【レイヤー】**
 ③の画面を表示します。アイコンをもう一度クリックするか、別のツールをクリックすると終了します。
- 【凡例】**
 構造物等に立っているピンの凡例が表示されます。

3 レイヤーリスト



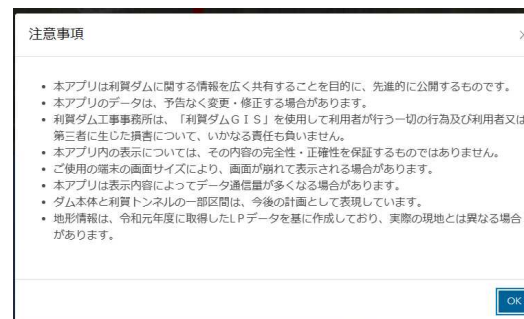
【レイヤー】
 チェック ボックスのオン/オフでレイヤーの表示/非表示を変更できます。「」をクリックすると第2階層レイヤーが表示されます。

5 Open Share

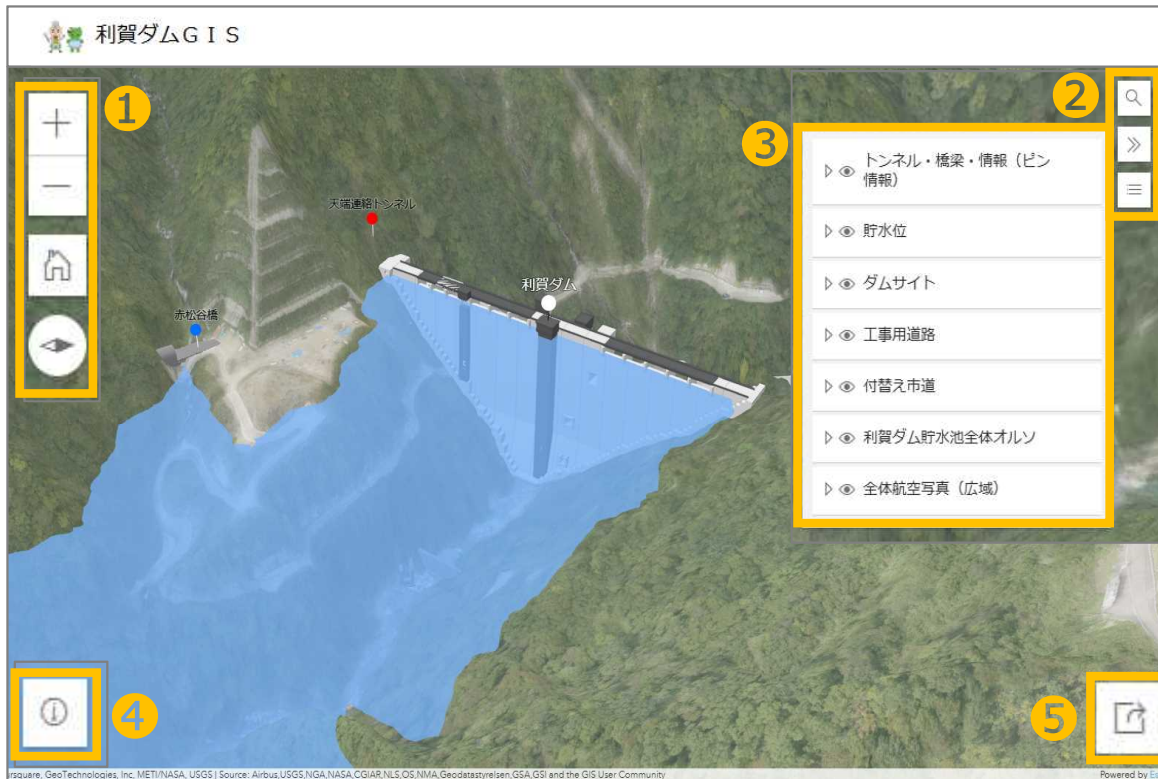
-  リンクのコピー
-  Facebook
-  Twitter
-  LinkedIn

【Open Share】
 アプリを共有する場合に使用します。「リンクのコピー」をクリックするとアプリのURLがクリップボードにコピーされます。「Facebook」「Twitter」「LinkedIn」は各SNSで共有する場合に使用します。リンク情報には画面の表示位置やレイヤーの表示/非表示の状態を含みます。

4 概要パネルを開く



【概要パネル】
 利賀ダムGISに関する注意事項が表示されます。簡単ガイドや更新履歴のリンクも概要パネルに掲載されておりURLをクリックしてアクセスすることができます。



利賀ダム GIS かんたんガイド

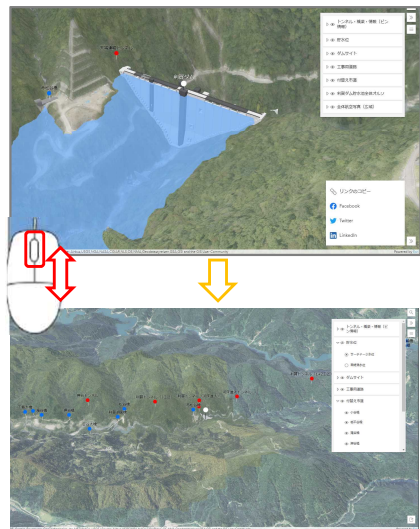
基本操作 - マウス操作・ビュー操作 -

■ 利賀ダムGISに関するお問い合わせはこちらから ■
<https://www.hrr.mlit.go.jp/toga/office/toiawase.html>

拡大/縮小

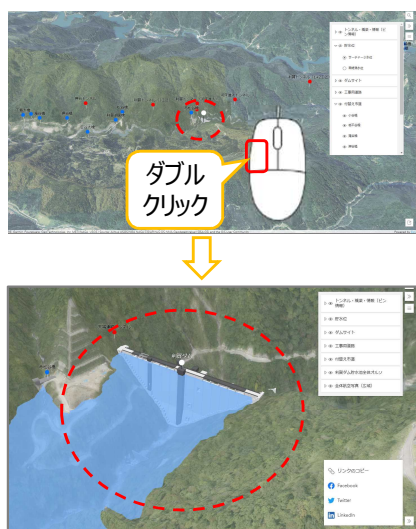
① マウス操作

画面上で、マウスのホイールを前後させるとモデルが拡大・縮小表示されます。



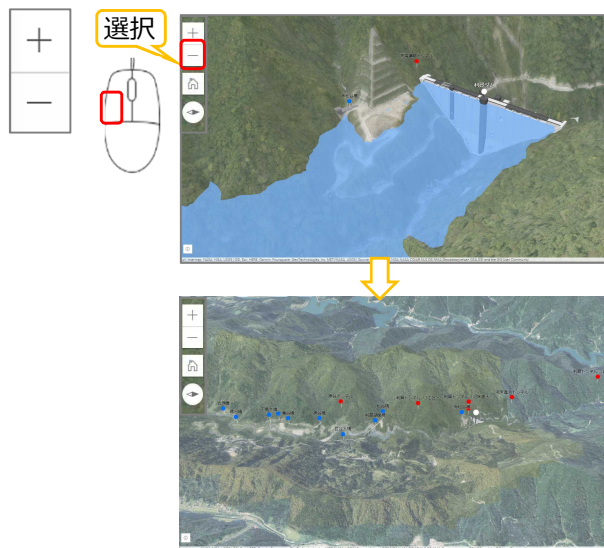
② マウス操作

画面上で、拡大して見たい箇所をダブルクリックすると拡大表示されます。



③ ボタン操作

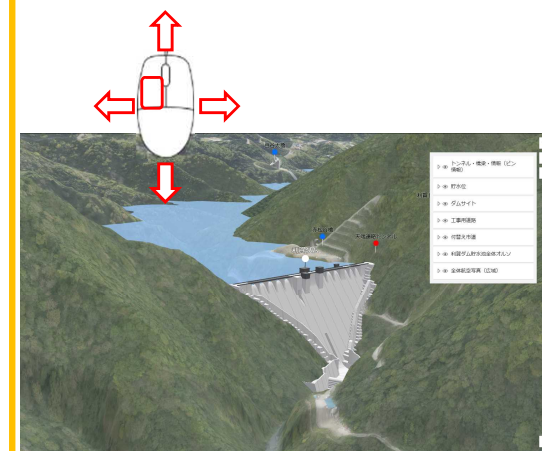
マップナビゲーションの「拡大・縮小」を左クリックします。



移動

マウス操作

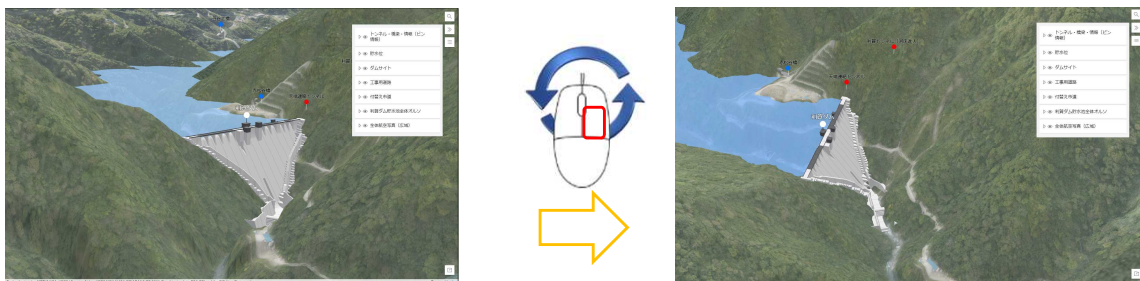
画面上で、左クリックしたままマウスを動かすと、モデルが左右上下に画面移動されます。



回転

マウス操作


画面上で右クリックしたままマウスを動かすと、画面が回転し任意の方向からモデルを見ることができます。



表示/非表示

① ツールバーの「レイヤー」を選択します。



② レイヤーに表示されるモデル名の左側に表示される「」を選択することで、表示/非表示の切替を行うことができます。

