

利賀ダム豆谷橋梁上部工事

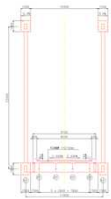
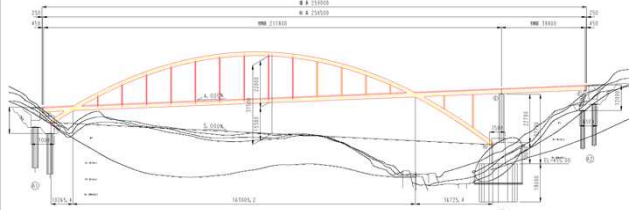
工事概要

- 工事名 利賀ダム豆谷橋梁上部工事
- 工事箇所 富山県南砺市利賀村大豆谷地先
- 工期 (自)平成26年12月23日
(至)平成30年 7月31日
- 橋長 259.0m
- 鋼重 2,521.6t
- 有効幅員 8.5m
- 橋種 鋼中路式ローゼアーチ橋
- 支間長 217.8+39.8m



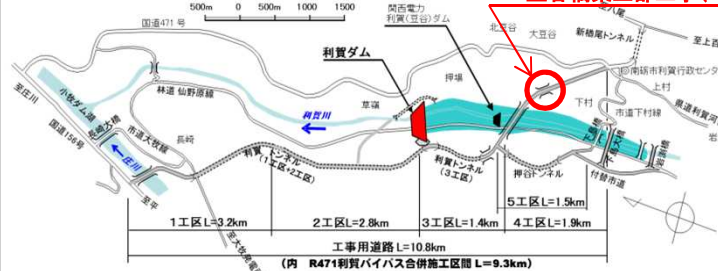
側面図

アーチ部断面図



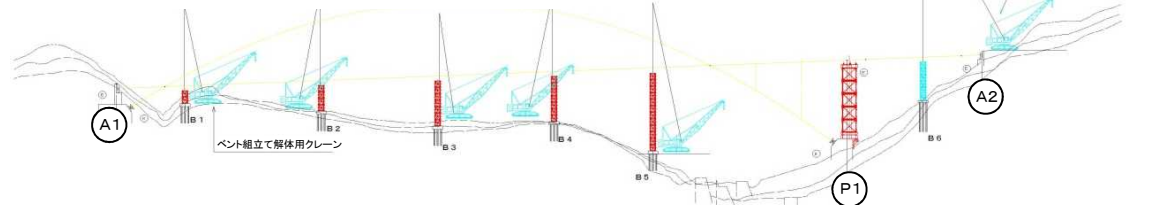
位置図

豆谷橋梁上部工事(H26~30)

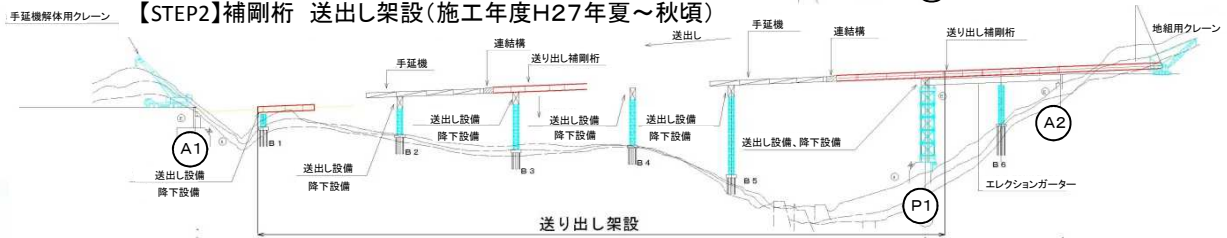


施工方法

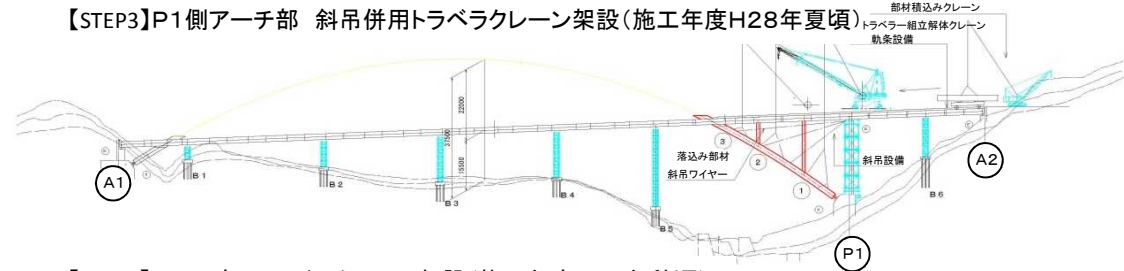
【STEP1】ベント設備組立(施工年度H27年春頃)



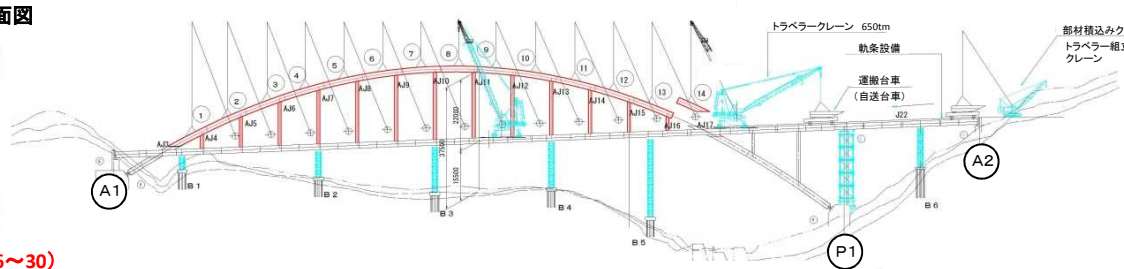
【STEP2】補剛桁 送出し架設(施工年度H27年夏~秋頃)



【STEP3】P1側アーチ部 斜吊併用トラベラクレーン架設(施工年度H28年夏頃)



【STEP4】アーチ部 トラベラクレーン架設(施工年度H28年秋頃)



【STEP5】P1-A2部 トラッククレーンベント架設(施工年度H29年春頃)

