

関川直轄河川改修事業 費用対便益算出資料 〔様式集〕

様式-1 ブロック分割図

様式-2 資産データ

様式-3 被害額

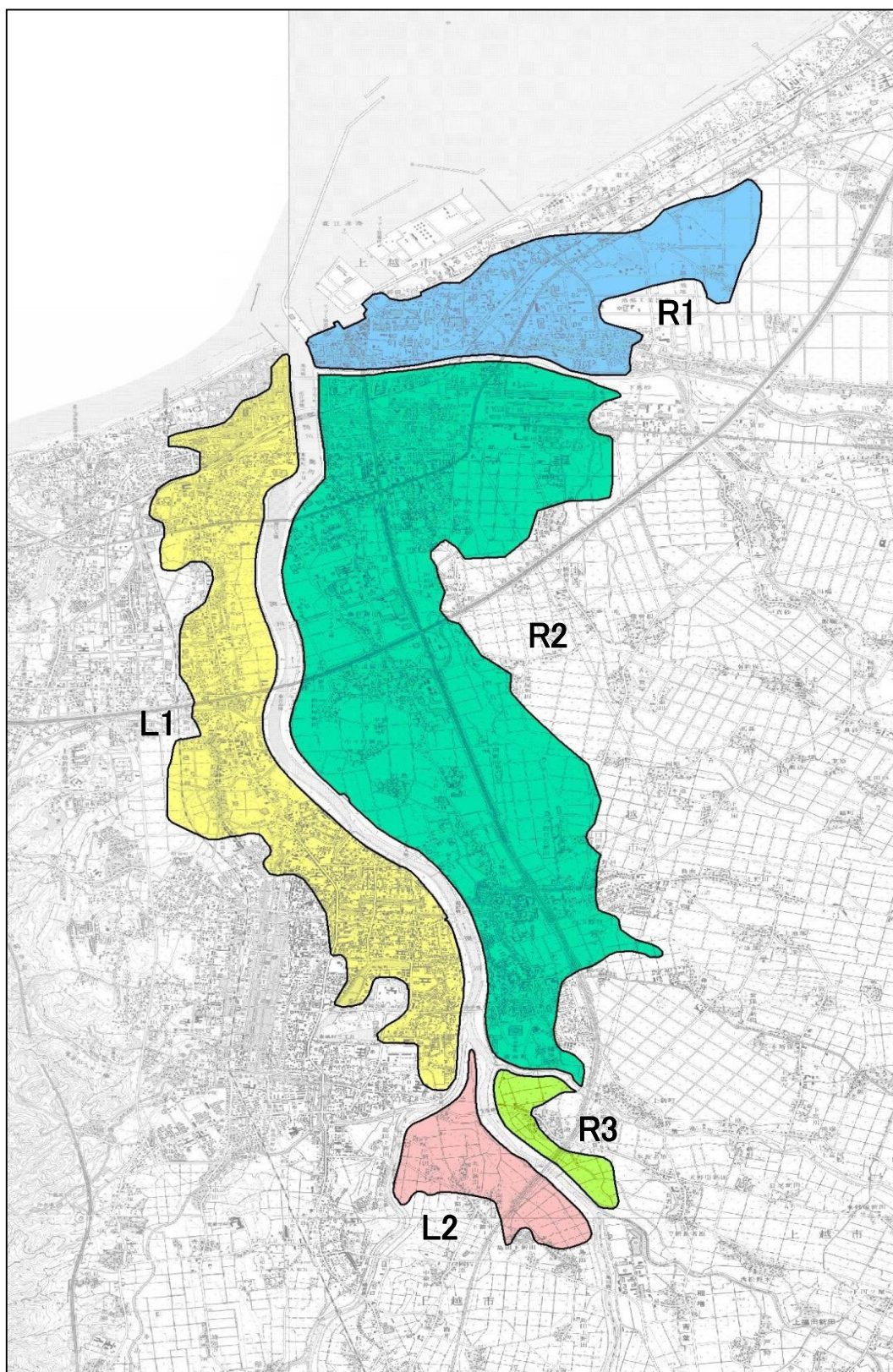
様式-4 年平均被害軽減期待額

様式-5 費用対便益

様式-6 事業費の内訳書

様式-1 氾濫ブロック分割図

水系名：関川 河川名：関川・保倉川



様式-2 資産データ 水系名：関川 河川名：関川・保倉川 国勢調査年：平成27年 経済センサス調査年：平成26年

汎濫 ブロック	ブロック 面積 (ha)	一般資産等基礎数量										資産額(百万円)						合計		
		人口 (人)	世帯数	従業者数 (人)	農漁家数 (戸)	延床面積 (ha)	水田面積 (ha)	畑面積 (ha)	家屋	家庭用品 (自動車以外)	家庭用品 (自動車)	事業所 償却	在庫	農漁家 償却	在庫	一般小計	水稲		畑作物	農産物 小計
L1	726	20,280	8,237	12,976	59	209	80	9	438,137	77,161	26,102	50,771	20,081	128	34	612,413	82	22	104	612,518
L2	171	497	136	96	14	4	103	4	8,869	1,273	431	366	314	31	8	11,292	107	10	117	11,409
R1	416	2,065	817	3,102	12	24	158	3	51,116	7,651	2,588	16,788	9,315	26	7	87,490	163	7	171	87,661
R2	1,514	20,189	7,826	14,195	77	189	540	28	395,548	73,316	24,801	48,041	26,635	168	44	568,553	557	67	624	569,177
R3	77	115	44	24	12	1	48	0	1,704	408	138	83	55	27	7	2,421	49	0	49	2,471
合 計	2,904	43,145	17,059	30,393	174	427	929	45	895,373	159,808	54,060	116,049	56,400	380	100	1,282,170	959	106	1,065	1,283,235

様式-3 被害額（事業実施前（R5年度末））

様式-3 被害額（R5年度末河川）
水系名：関川
河川名：関川・保倉川
流量規模：1/2.6
(百万円)

汎濫 ブロック	家屋		家庭用品		事業所資産		一般資産被害額		農漁家資産		農業被害額		農作物資産		公共土木 施設等 被害額		営業 停止 損失		家庭における応急対策費用		事業所における応急 対策費用		行政における 応急対策 費用		その他の 間接被害		小計	合計	
	家屋	家庭用品	事業所資産	在重	農漁家資産	在重	一般資産被害額	在重	農漁家資産	在重	水稲	畑作物	小計	公共土木 施設等 被害額	営業 停止 損失	清掃労働 対価	代替活動 等	小計	事業所における 応急対策 費用	行政における 応急対策 費用	その他の 間接被害	小計	合計						
																								被害額	被害額	被害額			被害額
L1	0	0	0	0	0	0	0	0	0	0	0	0	0	0	0	0	0	0	0	0	0	0	0	0	0	0	0	0	
L2	0	0	0	0	0	0	0	0	0	0	0	0	0	0	0	0	0	0	0	0	0	0	0	0	0	0	0	0	
R1	0	0	0	0	0	0	0	0	0	0	0	0	0	0	0	0	0	0	0	0	0	0	0	0	0	0	0	0	
R2	0	0	0	0	0	0	0	0	0	0	0	0	0	0	0	0	0	0	0	0	0	0	0	0	0	0	0	0	0
R3	0	0	0	0	0	0	0	0	0	0	0	0	0	0	0	0	0	0	0	0	0	0	0	0	0	0	0	0	0
合計	0	0	0	0	0	0	0	0	0	0	0	0	0	0	0	0	0	0	0	0	0	0	0	0	0	0	0	0	0

様式-3 被害額（R5年度末河川）
水系名：関川
河川名：関川・保倉川
流量規模：1/10
(百万円)

汎濫 ブロック	家屋		家庭用品		事業所資産		一般資産被害額		農漁家資産		農業被害額		農作物資産		公共土木 施設等 被害額		営業 停止 損失		家庭における応急対策費用		事業所における応急 対策費用		行政における 応急対策 費用		その他の 間接被害		小計	合計	
	家屋	家庭用品	事業所資産	在重	農漁家資産	在重	一般資産被害額	在重	農漁家資産	在重	水稲	畑作物	小計	公共土木 施設等 被害額	営業 停止 損失	清掃労働 対価	代替活動 等	小計	事業所における 応急対策 費用	行政における 応急対策 費用	その他の 間接被害	小計	合計						
																								被害額	被害額	被害額			被害額
L1	0	0	0	0	0	0	0	0	0	0	0	0	0	0	0	0	0	0	0	0	0	0	0	0	0	0	0	0	
L2	0	0	0	0	0	0	0	0	0	0	0	0	0	0	0	0	0	0	0	0	0	0	0	0	0	0	0	0	0
R1	7,308	2,225	3,600	2,027	0	15,162	0	11,308	203	131	2	2	2	11,308	1,463	203	131	334	79	139	0	2,014	28,486						
R2	30,443	10,959	3,064	1,765	4	2,46,237	23	35,169	684	471	1,155	205	683	0	3,627	85,057													
R3	0	0	0	0	0	0	0	0	0	0	0	0	0	0	0	0	0	0	0	0	0	0	0	0	0	0	0	0	
合計	37,751	13,185	6,664	3,792	4	2,61,398	24	46,477	887	601	1,488	283	821	0	5,641	113,542													

様式-3 被害額（R5年度末河川）
水系名：関川
河川名：関川・保倉川
流量規模：1/20
(百万円)

汎濫 ブロック	家屋		家庭用品		事業所資産		一般資産被害額		農漁家資産		農業被害額		農作物資産		公共土木 施設等 被害額		営業 停止 損失		家庭における応急対策費用		事業所における応急 対策費用		行政における 応急対策 費用		その他の 間接被害		小計	合計
	家屋	家庭用品	事業所資産	在重	農漁家資産	在重	一般資産被害額	在重	農漁家資産	在重	水稲	畑作物	小計	公共土木 施設等 被害額	営業 停止 損失	清掃労働 対価	代替活動 等	小計	事業所における 応急対策 費用	行政における 応急対策 費用	その他の 間接被害	小計	合計					
																								被害額	被害額	被害額		
L1	31,890	12,642	6,536	1,647	7	3,52,726	5	11	5	5	11	11	39,342	2,057	812	541	1,353	445	788	0	4,643	96,721						
L2	23	21	4	4	2	1	55	24	1	25	1	1	818	4	4	1	2	2	2	1	0	10	908					
R1	9,952	3,386	4,870	2,641	1	20,850	5	6	6	6	6	6	15,667	1,716	223	158	381	108	211	0	2,416	38,938						
R2	49,158	20,201	7,237	3,492	12	80,105	86	9	95	95	95	95	62,427	3,594	1,338	886	2,224	523	1,259	0	7,599	150,226						
R3	199	115	11	9	2	1	336	10	10	10	10	10	530	5	6	4	10	1	7	0	23	899						
合計	91,222	36,365	18,658	7,792	23	1,154,072	130	16	146	146	146	146	118,784	7,376	2,380	1,590	3,970	1,079	2,266	0	14,691	287,693						

様式-3 被害額（R5年度末河川）
水系名：関川
河川名：関川・保倉川
流量規模：1/30
(百万円)

汎濫 ブロック	家屋		家庭用品		事業所資産		一般資産被害額		農漁家資産		農業被害額		農作物資産		公共土木 施設等 被害額		営業 停止 損失		家庭における応急対策費用		事業所における応急 対策費用		行政における 応急対策 費用		その他の 間接被害		小計	合計
	家屋	家庭用品	事業所資産	在重	農漁家資産	在重	一般資産被害額	在重	農漁家資産	在重	水稲	畑作物	小計	公共土木 施設等 被害額	営業 停止 損失	清掃労働 対価	代替活動 等	小計	事業所における 応急対策 費用	行政における 応急対策 費用	その他の 間接被害	小計	合計					
																								被害額	被害額	被害額		
L1	49,119	19,572	10,822	2,955	15	7,82,491	19	30	19	30	30	30	62,039	3,323	1,226	798	2,024	862	1,219	0	7,428	151,989						
L2	141	67	9	7	3	1	228	34	2	36	2	2	1,339	8	7	4	11	2	4	0	26	1,629						
R1	10,923	3,825	5,301	2,833	1	22,884	6	7	7	7	7	7	17,199	1,807	237	170	407	118	238	0	2,570	42,660						
R2	57,481	24,783	9,293	4,480	14	7,96,057	93	11	104	104	104	104	74,435	4,402	1,509	1,020	2,529	680	1,544	0	9,166	179,742						
R3	308	169	19	14	4	2	516	11	0	11	0	11	710	9	12	7	19	4	11	0	43	1,281						
合計	117,973	48,416	25,444	10,289	38	17,202,177	162	25	188	188	188	188	155,713	9,550	2,991	1,999	4,990	1,667	3,016	0	19,223	377,300						

様式-3 被害額（事業実施前（R5年度末））

様式-3 被害額（R5年度末河道）

水系名：関川 河川名：関川・保倉川 流量規模：1/50 (百万円)

汎濫 ブロック	被害額 (R5年度末河道)										小計	その他の 間接被害	行政におけ る応急対策 費用	小計	合計		
	家屋		家庭用品		事業所資産		一般資産被害額		農漁家資産								
	家屋	家庭用品	事業所資産	一般資産被害額	農漁家資産	在庫	備用	在庫	備用								
L1	80,595	32,622	18,199	5,437	24	10	136,888	24	13	37	102,580	5,713	2,019	1,755	3,319	12,820	252,304
L2	313	180	14	11	4	2	524	41	3	44	1,724	12	8	8	21	47	2,339
R1	11,888	4,170	5,751	3,041	1	0	24,851	7	2	8	18,674	1,903	246	178	424	2,717	46,251
R2	66,906	29,942	11,131	5,441	15	7	113,443	105	13	118	87,772	5,117	1,724	1,172	2,896	10,659	211,992
R3	400	214	25	20	6	2	667	12	0	12	857	11	16	8	24	55	1,591
合計	160,102	67,129	35,120	13,950	50	21	276,373	189	30	219	211,586	12,757	4,018	2,666	6,685	26,298	514,476

様式-3 被害額 (R5年度末河道)

水系名：関川 河川名：関川・保倉川 流量規模：1/70 (百万円)

汎濫 ブロック	被害額 (R5年度末河道)										小計	その他の 間接被害	行政におけ る応急対策 費用	小計	合計		
	家屋		家庭用品		事業所資産		一般資産被害額		農漁家資産								
	家屋	家庭用品	事業所資産	一般資産被害額	農漁家資産	在庫	備用	在庫	備用								
L1	96,074	39,185	21,507	6,723	27	11	163,527	27	13	40	122,380	6,800	2,406	1,520	3,926	15,349	301,296
L2	438	257	16	13	4	2	730	46	3	48	2,011	13	19	12	30	63	2,852
R1	12,417	4,387	6,076	3,184	1	0	26,066	7	2	9	19,579	1,968	254	185	438	2,811	48,464
R2	75,244	34,023	12,429	6,047	19	9	127,771	113	14	126	98,696	5,655	1,962	1,328	3,290	11,949	238,542
R3	430	223	28	21	6	2	710	13	0	13	907	12	18	9	27	6	1,689
合計	184,603	78,076	40,056	15,987	58	24	318,803	205	31	236	243,574	14,448	4,658	3,054	7,712	30,230	592,843

様式-3 被害額 (R5年度末河道)

水系名：関川 河川名：関川・保倉川 流量規模：1/100 (百万円)

汎濫 ブロック	被害額 (R5年度末河道)										小計	その他の 間接被害	行政におけ る応急対策 費用	小計	合計		
	家屋		家庭用品		事業所資産		一般資産被害額		農漁家資産								
	家屋	家庭用品	事業所資産	一般資産被害額	農漁家資産	在庫	備用	在庫	備用								
L1	110,106	44,908	24,285	7,962	34	14	187,307	30	15	45	140,132	7,683	2,705	1,698	4,403	17,326	344,810
L2	534	329	18	15	5	2	902	48	3	51	2,212	15	22	14	36	74	3,239
R1	13,045	4,626	6,450	3,350	1	0	27,472	7	2	9	20,626	2,056	265	192	457	2,949	51,056
R2	85,960	39,564	13,928	6,764	27	12	146,255	122	15	137	112,842	6,287	2,262	1,512	3,775	13,586	272,821
R3	452	227	28	21	8	2	738	13	0	13	951	14	19	9	29	63	1,765
合計	210,097	89,653	44,708	18,111	74	30	362,673	222	34	256	276,764	16,056	5,274	3,425	8,699	33,999	673,692

様式-3 被害額（事業実施後（R35年度末））

様式-3 被害額 (R35年度末河道) 水系名：関川 河川名：関川・保倉川 流量規模：1/50 (百万円)

汎濫 ブロック	被害額		一般資産被害額		事業所資産		農漁家資産		小計		農作物資産		公共土木 施設等 被害額		営業 停止 損失		家屋における応急 対策費用		事業所における応急 対策費用		行政における 応急対策 費用		その他の 間接被害		小計	合計
	家屋	家庭用品	事業所資産	農漁家資産	農漁家資産	農漁家資産	水稲	畑作物	小計	水稲	畑作物	小計	加設等 被害額	被害額	清掃労働 対価	代償活動 等	小計	業務所における 応急 対策費用	行政における 応急対策 費用	業務所における 応急 対策費用	行政における 応急対策 費用	業務所における 応急 対策費用	行政における 応急対策 費用	業務所における 応急 対策費用		
	在庫	償却	在庫	償却	在庫	償却	在庫	償却	在庫	償却	在庫	償却	在庫	償却	在庫	償却	在庫	償却	在庫	償却	在庫	償却	在庫	償却		
L1	23,248	9,034	4,470	1,106	5	2	37,866	4	2	6	28,262	1,561	632	1,055	276	563	0	3,455	69,589							
L2	9	5	2	0	0	0	17	19	0	20	636	2	1	0	0	0	0	0	3							
R1	1,131	133	612	353	0	0	2,228	0	0	0	1,653	459	53	80	31	8	0	578	4,460							
R2	23,378	7,283	3,207	1,442	3	2	35,315	59	8	68	28,351	2,221	923	1,472	280	454	0	4,376	68,109							
R3	137	71	7	6	2	1	223	9	0	9	431	4	6	3	1	4	0	18	680							
合計	47,903	16,525	8,298	2,909	10	5	75,650	92	11	102	59,333	4,245	1,614	2,617	538	1,030	0	8,430	143,515							

様式-3 被害額 (R35年度末河道) 水系名：関川 河川名：関川・保倉川 流量規模：1/70 (百万円)

汎濫 ブロック	被害額		一般資産被害額		事業所資産		農漁家資産		小計		農作物資産		公共土木 施設等 被害額		営業 停止 損失		家屋における応急 対策費用		事業所における応急 対策費用		行政における 応急対策 費用		その他の 間接被害		小計	合計
	家屋	家庭用品	事業所資産	農漁家資産	農漁家資産	農漁家資産	水稲	畑作物	小計	水稲	畑作物	小計	加設等 被害額	被害額	清掃労働 対価	代償活動 等	小計	業務所における 応急 対策費用	行政における 応急対策 費用	業務所における 応急 対策費用	行政における 応急対策 費用	業務所における 応急 対策費用	行政における 応急対策 費用	業務所における 応急 対策費用		
	在庫	償却	在庫	償却	在庫	償却	在庫	償却	在庫	償却	在庫	償却	在庫	償却	在庫	償却	在庫	償却	在庫	償却	在庫	償却	在庫	償却		
L1	35,266	14,005	7,284	1,885	9	4	58,454	5	6	11	43,566	2,326	901	592	514	872	0	5,206	107,267							
L2	21	19	3	3	1	1	47	24	0	24	793	3	1	2	0	0	0	7	871							
R1	2,145	380	1,290	758	0	0	4,573	0	0	0	3,393	762	103	55	158	24	0	989	8,955							
R2	37,512	14,179	5,537	2,574	8	4	59,814	72	9	82	46,925	2,981	1,095	732	269	883	0	5,960	112,781							
R3	201	115	11	9	2	1	339	10	0	10	532	5	6	4	1	7	0	23	903							
合計	75,145	28,698	14,125	5,228	21	10	123,226	111	16	127	95,239	6,076	2,107	1,384	3,491	1,788	0	12,185	230,777							

様式-3 被害額 (R35年度末河道) 水系名：関川 河川名：関川・保倉川 流量規模：1/100 (百万円)

汎濫 ブロック	被害額		一般資産被害額		事業所資産		農漁家資産		小計		農作物資産		公共土木 施設等 被害額		営業 停止 損失		家屋における応急 対策費用		事業所における応急 対策費用		行政における 応急対策 費用		その他の 間接被害		小計	合計
	家屋	家庭用品	事業所資産	農漁家資産	農漁家資産	農漁家資産	水稲	畑作物	小計	水稲	畑作物	小計	加設等 被害額	被害額	清掃労働 対価	代償活動 等	小計	業務所における 応急 対策費用	行政における 応急対策 費用	業務所における 応急 対策費用	行政における 応急対策 費用	業務所における 応急 対策費用	行政における 応急対策 費用	業務所における 応急 対策費用		
	在庫	償却	在庫	償却	在庫	償却	在庫	償却	在庫	償却	在庫	償却	在庫	償却	在庫	償却	在庫	償却	在庫	償却	在庫	償却	在庫	償却		
L1	47,568	19,070	10,487	2,831	15	7	79,968	17	11	28	60,090	3,198	1,155	756	843	1,188	0	7,140	147,226							
L2	68	33	6	5	3	3	117	30	1	32	1,106	7	4	2	6	2	0	17	1,272							
R1	3,718	827	1,975	1,169	0	0	7,689	0	1	1	5,717	1,010	142	81	223	52	0	1,340	14,748							
R2	46,447	19,563	7,084	3,316	10	5	76,424	79	12	91	59,438	3,609	1,239	860	2,099	400	0	7,328	143,280							
R3	275	155	17	13	4	2	466	11	0	11	661	9	12	7	19	4	0	42	1,180							
合計	98,065	39,649	19,569	7,334	32	15	164,664	136	25	161	127,013	7,833	2,553	1,707	4,259	2,470	0	15,867	307,705							

様式-4 年平均被害軽減期待額（全体事業）

全体事業（R06～R35）
（百万円）

様式-4		年平均被害軽減期待額			水系名：関川水系		河川名：関川・保倉川		年平均被害軽減額の累計 = 年平均被害軽減期待額	備考
流量規模	超過確率	事業を実施 しない場合 ①	事業を実施 した場合 ②	軽減額 ③=①-②	区間平均 被害軽減額 ④	区間確率 ⑤	年平均 被害軽減額 ④×⑤			
1/2.6	0.3846	0	0	0	56,771	0.284615	16,158	16,158		
1/10	0.1000	113,542	0	113,542	200,618	0.050000	10,031	26,189		
1/20	0.0500	287,693	0	287,693	332,497	0.016667	5,542	31,731		
1/30	0.0333	377,300	0	377,300	374,131	0.013333	4,988	36,719		
1/50	0.0200	514,476	143,515	370,961	366,513	0.005714	2,094	38,813		
1/70	0.0143	592,843	230,777	362,066	364,026	0.004286	1,560	40,373		
1/100	0.0100	673,692	307,705	365,986						

様式-5 費用対便益(全体事業)

水系名： 関川 河川名： 関川・保倉川 (百万円)

年次	年度	t	割引率 4.0%	デフ レター	便益				費用				費用便益 比 B/C	純現在価値 B-C	経済的 内部 収益率 EIRR		
					便益①		残存価値 ②	計 ①+②	建設費③		維持管理費④					計③+④	
					便益	現在価値			費用	現在価値	費用	現在価値				費用	現在価値
整備期間 (30年)	R5	0	1.000	1.000	0	0		0	0	0	0	0					
	R6	1	0.962	1.000	0	0		466	448	0	0	466	448				
	R7	2	0.925	1.000	0	0		1,640	1,516	0	0	1,640	1,516				
	R8	3	0.889	1.000	0	0		1,787	1,588	0	0	1,787	1,588				
	R9	4	0.855	1.000	0	0		2,525	2,158	0	0	2,525	2,158				
	R10	5	0.822	1.000	0	0		4,521	3,716	0	0	4,521	3,716				
	R11	6	0.790	1.000	0	0		4,580	3,619	0	0	4,580	3,619				
	R12	7	0.760	1.000	0	0		4,383	3,331	0	0	4,383	3,331				
	R13	8	0.731	1.000	0	0		4,623	3,378	0	0	4,623	3,378				
	R14	9	0.703	1.000	0	0		4,879	3,428	0	0	4,879	3,428				
	R15	10	0.676	1.000	0	0		5,646	3,814	0	0	5,646	3,814				
	R16	11	0.650	1.000	0	0		5,773	3,750	0	0	5,773	3,750				
	R17	12	0.625	1.000	0	0		5,973	3,731	0	0	5,973	3,731				
	R18	13	0.601	1.000	0	0		5,927	3,560	0	0	5,927	3,560				
	R19	14	0.577	1.000	0	0		6,173	3,565	0	0	6,173	3,565				
	R20	15	0.555	1.000	0	0		6,205	3,445	0	0	6,205	3,445				
	R21	16	0.534	1.000	0	0		6,212	3,317	0	0	6,212	3,317				
	R22	17	0.513	1.000	0	0		6,363	3,266	0	0	6,363	3,266				
	R23	18	0.494	1.000	0	0		6,383	3,151	0	0	6,383	3,151				
	R24	19	0.475	1.000	0	0		6,122	2,906	0	0	6,122	2,906				
	R25	20	0.456	1.000	0	0		5,062	2,310	0	0	5,062	2,310				
	R26	21	0.439	1.000	0	0		5,003	2,195	0	0	5,003	2,195				
	R27	22	0.422	1.000		7,679	3,240	6,272	2,647	12	5	6,284	2,652				
	R28	23	0.406	1.000		9,131	3,705	6,149	2,495	12	5	6,161	2,500				
	R29	24	0.390	1.000		10,583	4,129	6,094	2,377	12	5	6,106	2,382				
	R30	25	0.375	1.000		12,035	4,515	6,130	2,299	12	5	6,142	2,304				
	R31	26	0.361	1.000		13,487	4,865	5,947	2,145	13	5	5,960	2,150				
	R32	27	0.347	1.000		35,597	12,346	5,913	2,051	13	5	5,926	2,056				
	R33	28	0.333	1.000		36,791	12,269	5,913	1,972	14	5	5,927	1,977				
	R34	29	0.321	1.000		37,985	12,180	5,913	1,896	15	5	5,928	1,901				
R35	30	0.308	1.000		39,179	12,080	5,913	1,823	16	5	5,929	1,828					
施設完成後の 評価期間 (50年)	R36	31	0.296	1.000	40,373	11,969				63	19	63	19				
	R37	32	0.285	1.000	40,373	11,509				63	18	63	18				
	R38	33	0.274	1.000	40,373	11,066				63	17	63	17				
	R39	34	0.264	1.000	40,373	10,640				63	17	63	17				
	R40	35	0.253	1.000	40,373	10,231				63	16	63	16				
	R41	36	0.244	1.000	40,373	9,838				63	15	63	15				
	R42	37	0.234	1.000	40,373	9,459				63	15	63	15				
	R43	38	0.225	1.000	40,373	9,095				63	14	63	14				
	R44	39	0.217	1.000	40,373	8,746				63	14	63	14				
	R45	40	0.208	1.000	40,373	8,409				63	13	63	13				
	R46	41	0.200	1.000	40,373	8,086				63	13	63	13				
	R47	42	0.193	1.000	40,373	7,775				63	12	63	12				
	R48	43	0.185	1.000	40,373	7,476				63	12	63	12				
	R49	44	0.178	1.000	40,373	7,188				63	11	63	11				
	R50	45	0.171	1.000	40,373	6,912				63	11	63	11				
	R51	46	0.165	1.000	40,373	6,646				63	10	63	10				
	R52	47	0.158	1.000	40,373	6,390				63	10	63	10				
	R53	48	0.152	1.000	40,373	6,145				63	10	63	10				
	R54	49	0.146	1.000	40,373	5,908				63	9	63	9				
	R55	50	0.141	1.000	40,373	5,681				63	9	63	9				
	R56	51	0.135	1.000	40,373	5,462				63	9	63	9				
	R57	52	0.130	1.000	40,373	5,252				63	8	63	8				
	R58	53	0.125	1.000	40,373	5,050				63	8	63	8				
	R59	54	0.120	1.000	40,373	4,856				63	8	63	8				
	R60	55	0.116	1.000	40,373	4,669				63	7	63	7				
R61	56	0.111	1.000	40,373	4,490				63	7	63	7					
R62	57	0.107	1.000	40,373	4,317				63	7	63	7					
R63	58	0.103	1.000	40,373	4,151				63	7	63	7					
R64	59	0.099	1.000	40,373	3,991				63	6	63	6					
R65	60	0.095	1.000	40,373	3,838				63	6	63	6					
R66	61	0.091	1.000	40,373	3,690				63	6	63	6					
R67	62	0.088	1.000	40,373	3,548				63	6	63	6					
R68	63	0.085	1.000	40,373	3,412				63	5	63	5					
R69	64	0.081	1.000	40,373	3,281				63	5	63	5					
R70	65	0.078	1.000	40,373	3,154				63	5	63	5					
R71	66	0.075	1.000	40,373	3,033				63	5	63	5					
R72	67	0.072	1.000	40,373	2,916				63	5	63	5					
R73	68	0.069	1.000	40,373	2,804				63	4	63	4					
R74	69	0.067	1.000	40,373	2,696				63	4	63	4					
R75	70	0.064	1.000	40,373	2,593				63	4	63	4					
R76	71	0.062	1.000	40,373	2,493				63	4	63	4					
R77	72	0.059	1.000	40,373	2,397				63	4	63	4					
R78	73	0.057	1.000	40,373	2,305				63	4	63	4					
R79	74	0.055	1.000	40,373	2,216				63	3	63	3					
R80	75	0.053	1.000	40,373	2,131				63	3	63	3					
R81	76	0.051	1.000	40,373	2,049				63	3	63	3					
R82	77	0.049	1.000	40,373	1,970				63	3	63	3					
R83	78	0.047	1.000	40,373	1,894				63	3	63	3					
R84	79	0.045	1.000	40,373	1,822				63	3	63	3					
R85	80	0.043	1.000	40,373	1,752				63	3	63	3					
合計					2,221,117	336,730	2,445	339,175	154,490	81,897	3,281	462	157,771	82,359	4.1	256,816	9.9%

様式-5 費用対便益(全体事業)

感度分析(残事業費+10%)

水系名： 関川 河川名： 関川・保倉川

(百万円)

年次	年度	t	割引率 4.0%	デフ レター	便益			費用				費用便益 比 B/C	純現在価値 B-C	経済的 内部 収益率 EIRR			
					便益①		残存価値 ②	計 ①+②	建設費③		維持管理費④				計③+④		
					便益	現在価値			費用	現在価値	費用				現在価値	費用	現在価値
整備期間 (30年)	R5	0	1.000	1.000	0	0		0	0	0	0	0					
	R6	1	0.962	1.000	0	0		512	493	0	0	512	493				
	R7	2	0.925	1.000	0	0		1,804	1,668	0	0	1,804	1,668				
	R8	3	0.889	1.000	0	0		1,966	1,747	0	0	1,966	1,747				
	R9	4	0.855	1.000	0	0		2,778	2,374	0	0	2,778	2,374				
	R10	5	0.822	1.000	0	0		4,974	4,088	0	0	4,974	4,088				
	R11	6	0.790	1.000	0	0		5,038	3,981	0	0	5,038	3,981				
	R12	7	0.760	1.000	0	0		4,821	3,664	0	0	4,821	3,664				
	R13	8	0.731	1.000	0	0		5,086	3,716	0	0	5,086	3,716				
	R14	9	0.703	1.000	0	0		5,367	3,771	0	0	5,367	3,771				
	R15	10	0.676	1.000	0	0		6,211	4,196	0	0	6,211	4,196				
	R16	11	0.650	1.000	0	0		6,350	4,125	0	0	6,350	4,125				
	R17	12	0.625	1.000	0	0		6,571	4,104	0	0	6,571	4,104				
	R18	13	0.601	1.000	0	0		6,520	3,916	0	0	6,520	3,916				
	R19	14	0.577	1.000	0	0		6,790	3,921	0	0	6,790	3,921				
	R20	15	0.555	1.000	0	0		6,825	3,790	0	0	6,825	3,790				
	R21	16	0.534	1.000	0	0		6,833	3,648	0	0	6,833	3,648				
	R22	17	0.513	1.000	0	0		6,999	3,593	0	0	6,999	3,593				
	R23	18	0.494	1.000	0	0		7,021	3,466	0	0	7,021	3,466				
	R24	19	0.475	1.000	0	0		6,735	3,196	0	0	6,735	3,196				
	R25	20	0.456	1.000	0	0		5,568	2,541	0	0	5,568	2,541				
	R26	21	0.439	1.000	0	0		5,503	2,415	0	0	5,503	2,415				
	R27	22	0.422	1.000		7,679	3,240	6,900	2,911	12	5	6,911	2,916				
	R28	23	0.406	1.000		9,131	3,705	6,764	2,744	12	5	6,776	2,749				
	R29	24	0.390	1.000		10,583	4,129	6,703	2,615	12	5	6,715	2,620				
	R30	25	0.375	1.000		12,035	4,515	6,743	2,529	12	5	6,755	2,534				
	R31	26	0.361	1.000		13,487	4,865	6,542	2,360	13	5	6,554	2,365				
	R32	27	0.347	1.000		35,597	12,346	6,504	2,256	13	5	6,517	2,261				
	R33	28	0.333	1.000		36,791	12,269	6,504	2,169	14	5	6,518	2,174				
	R34	29	0.321	1.000		37,985	12,180	6,504	2,086	15	5	6,519	2,091				
R35	30	0.308	1.000		39,179	12,080	6,504	2,005	16	5	6,520	2,010					
施設完成後の 評価期間 (50年)	R36	31	0.296	1.000	40,373	11,969				63	19	63	19				
	R37	32	0.285	1.000	40,373	11,509				63	18	63	18				
	R38	33	0.274	1.000	40,373	11,066				63	17	63	17				
	R39	34	0.264	1.000	40,373	10,640				63	17	63	17				
	R40	35	0.253	1.000	40,373	10,231				63	16	63	16				
	R41	36	0.244	1.000	40,373	9,838				63	15	63	15				
	R42	37	0.234	1.000	40,373	9,459				63	15	63	15				
	R43	38	0.225	1.000	40,373	9,095				63	14	63	14				
	R44	39	0.217	1.000	40,373	8,746				63	14	63	14				
	R45	40	0.208	1.000	40,373	8,409				63	13	63	13				
	R46	41	0.200	1.000	40,373	8,086				63	13	63	13				
	R47	42	0.193	1.000	40,373	7,775				63	12	63	12				
	R48	43	0.185	1.000	40,373	7,476				63	12	63	12				
	R49	44	0.178	1.000	40,373	7,188				63	11	63	11				
	R50	45	0.171	1.000	40,373	6,912				63	11	63	11				
	R51	46	0.165	1.000	40,373	6,646				63	10	63	10				
	R52	47	0.158	1.000	40,373	6,390				63	10	63	10				
	R53	48	0.152	1.000	40,373	6,145				63	10	63	10				
	R54	49	0.146	1.000	40,373	5,908				63	9	63	9				
	R55	50	0.141	1.000	40,373	5,681				63	9	63	9				
	R56	51	0.135	1.000	40,373	5,462				63	9	63	9				
	R57	52	0.130	1.000	40,373	5,252				63	8	63	8				
	R58	53	0.125	1.000	40,373	5,050				63	8	63	8				
	R59	54	0.120	1.000	40,373	4,856				63	8	63	8				
	R60	55	0.116	1.000	40,373	4,669				63	7	63	7				
	R61	56	0.111	1.000	40,373	4,490				63	7	63	7				
	R62	57	0.107	1.000	40,373	4,317				63	7	63	7				
	R63	58	0.103	1.000	40,373	4,151				63	7	63	7				
	R64	59	0.099	1.000	40,373	3,991				63	6	63	6				
	R65	60	0.095	1.000	40,373	3,838				63	6	63	6				
R66	61	0.091	1.000	40,373	3,690				63	6	63	6					
R67	62	0.088	1.000	40,373	3,548				63	6	63	6					
R68	63	0.085	1.000	40,373	3,412				63	5	63	5					
R69	64	0.081	1.000	40,373	3,281				63	5	63	5					
R70	65	0.078	1.000	40,373	3,154				63	5	63	5					
R71	66	0.075	1.000	40,373	3,033				63	5	63	5					
R72	67	0.072	1.000	40,373	2,916				63	5	63	5					
R73	68	0.069	1.000	40,373	2,804				63	4	63	4					
R74	69	0.067	1.000	40,373	2,696				63	4	63	4					
R75	70	0.064	1.000	40,373	2,593				63	4	63	4					
R76	71	0.062	1.000	40,373	2,493				63	4	63	4					
R77	72	0.059	1.000	40,373	2,397				63	4	63	4					
R78	73	0.057	1.000	40,373	2,305				63	4	63	4					
R79	74	0.055	1.000	40,373	2,216				63	3	63	3					
R80	75	0.053	1.000	40,373	2,131				63	3	63	3					
R81	76	0.051	1.000	40,373	2,049				63	3	63	3					
R82	77	0.049	1.000	40,373	1,970				63	3	63	3					
R83	78	0.047	1.000	40,373	1,894				63	3	63	3					
R84	79	0.045	1.000	40,373	1,822				63	3	63	3					
R85	80	0.043	1.000	40,373	1,752				63	3	63	3					
合計					2,221,117	336,730	2,690	339,420	169,939	90,088	3,281	462	173,220	90,550	3.7	248,870	9.5%

様式-5 費用対便益(全体事業)

感度分析(残事業費-10%)

水系名： 関川 河川名： 関川・保倉川

(百万円)

年次	年度	t	割引率 4.0%	デフ レター	便益			費用						費用便益 比 B/C	純現在価値 B-C	経済的 内部 収益率 EIRR	
					便益①		残存価値 ②	計 ①+②	建設費③		維持管理費④		計③+④				
					便益	現在価値			費用	現在価値	費用	現在価値	費用				現在価値
整備期間 (30年)	R5	0	1.000	1.000	0	0		0	0	0	0	0	0				
	R6	1	0.962	1.000	0	0		419	403	0	0	419	403				
	R7	2	0.925	1.000	0	0		1,476	1,364	0	0	1,476	1,364				
	R8	3	0.889	1.000	0	0		1,608	1,430	0	0	1,608	1,430				
	R9	4	0.855	1.000	0	0		2,273	1,943	0	0	2,273	1,943				
	R10	5	0.822	1.000	0	0		4,069	3,345	0	0	4,069	3,345				
	R11	6	0.790	1.000	0	0		4,122	3,258	0	0	4,122	3,258				
	R12	7	0.760	1.000	0	0		3,944	2,997	0	0	3,944	2,997				
	R13	8	0.731	1.000	0	0		4,161	3,040	0	0	4,161	3,040				
	R14	9	0.703	1.000	0	0		4,391	3,085	0	0	4,391	3,085				
	R15	10	0.676	1.000	0	0		5,082	3,433	0	0	5,082	3,433				
	R16	11	0.650	1.000	0	0		5,196	3,375	0	0	5,196	3,375				
	R17	12	0.625	1.000	0	0		5,376	3,358	0	0	5,376	3,358				
	R18	13	0.601	1.000	0	0		5,335	3,204	0	0	5,335	3,204				
	R19	14	0.577	1.000	0	0		5,556	3,208	0	0	5,556	3,208				
	R20	15	0.555	1.000	0	0		5,584	3,101	0	0	5,584	3,101				
	R21	16	0.534	1.000	0	0		5,591	2,985	0	0	5,591	2,985				
	R22	17	0.513	1.000	0	0		5,726	2,940	0	0	5,726	2,940				
	R23	18	0.494	1.000	0	0		5,745	2,836	0	0	5,745	2,836				
	R24	19	0.475	1.000	0	0		5,510	2,615	0	0	5,510	2,615				
	R25	20	0.456	1.000	0	0		4,556	2,079	0	0	4,556	2,079				
	R26	21	0.439	1.000	0	0		4,503	1,976	0	0	4,503	1,976				
	R27	22	0.422	1.000	7,679	3,240		5,645	2,382	12	5	5,657	2,387				
	R28	23	0.406	1.000	9,131	3,705		5,534	2,245	12	5	5,546	2,250				
	R29	24	0.390	1.000	10,583	4,129		5,485	2,140	12	5	5,497	2,145				
	R30	25	0.375	1.000	12,035	4,515		5,517	2,070	12	5	5,529	2,075				
	R31	26	0.361	1.000	13,487	4,865		5,352	1,931	13	5	5,365	1,936				
	R32	27	0.347	1.000	15,597	5,246		5,322	1,846	13	5	5,335	1,851				
	R33	28	0.333	1.000	16,791	5,629		5,322	1,775	14	5	5,336	1,780				
	R34	29	0.321	1.000	17,985	6,012		5,322	1,706	15	5	5,337	1,711				
	R35	30	0.308	1.000	19,179	6,395		5,322	1,641	16	5	5,338	1,646				
	施設完成後の 評価期間 (50年)	R36	31	0.296	1.000	40,373	11,969				63	19	63	19			
		R37	32	0.285	1.000	40,373	11,509				63	18	63	18			
		R38	33	0.274	1.000	40,373	11,066				63	17	63	17			
		R39	34	0.264	1.000	40,373	10,640				63	17	63	17			
R40		35	0.253	1.000	40,373	10,231				63	16	63	16				
R41		36	0.244	1.000	40,373	9,838				63	15	63	15				
R42		37	0.234	1.000	40,373	9,459				63	15	63	15				
R43		38	0.225	1.000	40,373	9,095				63	14	63	14				
R44		39	0.217	1.000	40,373	8,746				63	14	63	14				
R45		40	0.208	1.000	40,373	8,409				63	13	63	13				
R46		41	0.200	1.000	40,373	8,086				63	13	63	13				
R47		42	0.193	1.000	40,373	7,775				63	12	63	12				
R48		43	0.185	1.000	40,373	7,476				63	12	63	12				
R49		44	0.178	1.000	40,373	7,188				63	11	63	11				
R50		45	0.171	1.000	40,373	6,912				63	11	63	11				
R51		46	0.165	1.000	40,373	6,646				63	10	63	10				
R52		47	0.158	1.000	40,373	6,390				63	10	63	10				
R53		48	0.152	1.000	40,373	6,145				63	10	63	10				
R54		49	0.146	1.000	40,373	5,908				63	9	63	9				
R55		50	0.141	1.000	40,373	5,681				63	9	63	9				
R56		51	0.135	1.000	40,373	5,462				63	9	63	9				
R57		52	0.130	1.000	40,373	5,252				63	8	63	8				
R58		53	0.125	1.000	40,373	5,050				63	8	63	8				
R59		54	0.120	1.000	40,373	4,856				63	8	63	8				
R60		55	0.116	1.000	40,373	4,669				63	7	63	7				
R61		56	0.111	1.000	40,373	4,490				63	7	63	7				
R62		57	0.107	1.000	40,373	4,317				63	7	63	7				
R63		58	0.103	1.000	40,373	4,151				63	7	63	7				
R64		59	0.099	1.000	40,373	3,991				63	6	63	6				
R65		60	0.095	1.000	40,373	3,838				63	6	63	6				
R66	61	0.091	1.000	40,373	3,690				63	6	63	6					
R67	62	0.088	1.000	40,373	3,548				63	6	63	6					
R68	63	0.085	1.000	40,373	3,412				63	5	63	5					
R69	64	0.081	1.000	40,373	3,281				63	5	63	5					
R70	65	0.078	1.000	40,373	3,154				63	5	63	5					
R71	66	0.075	1.000	40,373	3,033				63	5	63	5					
R72	67	0.072	1.000	40,373	2,916				63	5	63	5					
R73	68	0.069	1.000	40,373	2,804				63	4	63	4					
R74	69	0.067	1.000	40,373	2,696				63	4	63	4					
R75	70	0.064	1.000	40,373	2,593				63	4	63	4					
R76	71	0.062	1.000	40,373	2,493				63	4	63	4					
R77	72	0.059	1.000	40,373	2,397				63	4	63	4					
R78	73	0.057	1.000	40,373	2,305				63	4	63	4					
R79	74	0.055	1.000	40,373	2,216				63	3	63	3					
R80	75	0.053	1.000	40,373	2,131				63	3	63	3					
R81	76	0.051	1.000	40,373	2,049				63	3	63	3					
R82	77	0.049	1.000	40,373	1,970				63	3	63	3					
R83	78	0.047	1.000	40,373	1,894				63	3	63	3					
R84	79	0.045	1.000	40,373	1,822				63	3	63	3					
R85	80	0.043	1.000	40,373	1,752				63	3	63	3					
合計					2,221,117	336,730	2,200	338,930	139,041	73,711	3,281	462	142,322	74,173	4.6	264,757	10.4%

様式-5 費用対便益(全体事業)

感度分析(残工期+10%)

水系名： 関川 河川名： 関川・保倉川 (百万円)

年次	年度	t	割引率 4.0%	デフ レター	便益			費用				費用便益 比 B/C	純現在価値 B-C	経済的 内部 収益率 EIRR			
					便益①		残存価値 ②	計 ①+②	建設費③		維持管理費④				計③+④		
					便益	現在価値			費用	現在価値	費用				現在価値	費用	現在価値
整備期間 (33年)	R5	0	1.000	1.000	0	0		0	0	0	0	0					
	R6	1	0.962	1.000	0	0		423	407	0	0	423	407				
	R7	2	0.925	1.000	0	0		1,346	1,244	0	0	1,346	1,244				
	R8	3	0.889	1.000	0	0		1,573	1,398	0	0	1,573	1,398				
	R9	4	0.855	1.000	0	0		2,038	1,742	0	0	2,038	1,742				
	R10	5	0.822	1.000	0	0		3,227	2,653	0	0	3,227	2,653				
	R11	6	0.790	1.000	0	0		4,077	3,222	0	0	4,077	3,222				
	R12	7	0.760	1.000	0	0		4,053	3,080	0	0	4,053	3,080				
	R13	8	0.731	1.000	0	0		3,972	2,903	0	0	3,972	2,903				
	R14	9	0.703	1.000	0	0		4,168	2,928	0	0	4,168	2,928				
	R15	10	0.676	1.000	0	0		4,373	2,954	0	0	4,373	2,954				
	R16	11	0.650	1.000	0	0		5,036	3,271	0	0	5,036	3,271				
	R17	12	0.625	1.000	0	0		5,160	3,223	0	0	5,160	3,223				
	R18	13	0.601	1.000	0	0		5,309	3,188	0	0	5,309	3,188				
	R19	14	0.577	1.000	0	0		5,332	3,079	0	0	5,332	3,079				
	R20	15	0.555	1.000	0	0		5,432	3,016	0	0	5,432	3,016				
	R21	16	0.534	1.000	0	0		5,541	2,958	0	0	5,541	2,958				
	R22	17	0.513	1.000	0	0		5,566	2,857	0	0	5,566	2,857				
	R23	18	0.494	1.000	0	0		5,592	2,760	0	0	5,592	2,760				
	R24	19	0.475	1.000	0	0		5,707	2,709	0	0	5,707	2,709				
	R25	20	0.456	1.000	0	0		5,730	2,615	0	0	5,730	2,615				
	R26	21	0.439	1.000	0	0		5,508	2,417	0	0	5,508	2,417				
	R27	22	0.422	1.000	0	0		4,717	1,990	0	0	4,717	1,990				
	R28	23	0.406	1.000	0	0		4,503	1,827	0	0	4,503	1,827				
	R29	24	0.390	1.000	7,679	2,996		5,545	2,163	12	5	5,556	2,168				
	R30	25	0.375	1.000	8,603	3,227		5,591	2,097	12	4	5,603	2,101				
	R31	26	0.361	1.000	9,621	3,470		5,514	1,989	12	4	5,526	1,993				
	R32	27	0.347	1.000	10,638	3,690		5,489	1,904	12	4	5,501	1,908				
	R33	28	0.333	1.000	11,656	3,887		5,495	1,833	12	4	5,508	1,837				
	R34	29	0.321	1.000	12,674	4,064		6,971	2,235	13	4	6,984	2,239				
	R35	30	0.308	1.000	35,597	10,975		5,375	1,657	13	4	5,388	1,661				
	R36	31	0.296	1.000	36,791	10,907		5,375	1,594	14	4	5,389	1,598				
	R37	32	0.285	1.000	37,985	10,828		5,375	1,532	15	4	5,390	1,536				
	R38	33	0.274	1.000	39,179	10,739		5,375	1,473	16	4	5,392	1,477				
	R39	34	0.264	1.000	40,373	10,640				63	17	63	17				
	R40	35	0.253	1.000	40,373	10,231				63	16	63	16				
	R41	36	0.244	1.000	40,373	9,838				63	15	63	15				
	R42	37	0.234	1.000	40,373	9,459				63	15	63	15				
R43	38	0.225	1.000	40,373	9,095				63	14	63	14					
R44	39	0.217	1.000	40,373	8,746				63	14	63	14					
R45	40	0.208	1.000	40,373	8,409				63	13	63	13					
R46	41	0.200	1.000	40,373	8,086				63	13	63	13					
R47	42	0.193	1.000	40,373	7,775				63	12	63	12					
R48	43	0.185	1.000	40,373	7,476				63	12	63	12					
R49	44	0.178	1.000	40,373	7,188				63	11	63	11					
R50	45	0.171	1.000	40,373	6,912				63	11	63	11					
R51	46	0.165	1.000	40,373	6,646				63	10	63	10					
R52	47	0.158	1.000	40,373	6,390				63	10	63	10					
R53	48	0.152	1.000	40,373	6,145				63	10	63	10					
R54	49	0.146	1.000	40,373	5,908				63	9	63	9					
R55	50	0.141	1.000	40,373	5,681				63	9	63	9					
R56	51	0.135	1.000	40,373	5,462				63	9	63	9					
R57	52	0.130	1.000	40,373	5,252				63	8	63	8					
R58	53	0.125	1.000	40,373	5,050				63	8	63	8					
R59	54	0.120	1.000	40,373	4,856				63	8	63	8					
R60	55	0.116	1.000	40,373	4,669				63	7	63	7					
R61	56	0.111	1.000	40,373	4,490				63	7	63	7					
R62	57	0.107	1.000	40,373	4,317				63	7	63	7					
R63	58	0.103	1.000	40,373	4,151				63	7	63	7					
R64	59	0.099	1.000	40,373	3,991				63	6	63	6					
R65	60	0.095	1.000	40,373	3,838				63	6	63	6					
R66	61	0.091	1.000	40,373	3,690				63	6	63	6					
R67	62	0.088	1.000	40,373	3,548				63	6	63	6					
R68	63	0.085	1.000	40,373	3,412				63	5	63	5					
R69	64	0.081	1.000	40,373	3,281				63	5	63	5					
R70	65	0.078	1.000	40,373	3,154				63	5	63	5					
R71	66	0.075	1.000	40,373	3,033				63	5	63	5					
R72	67	0.072	1.000	40,373	2,916				63	5	63	5					
R73	68	0.069	1.000	40,373	2,804				63	4	63	4					
R74	69	0.067	1.000	40,373	2,696				63	4	63	4					
R75	70	0.064	1.000	40,373	2,593				63	4	63	4					
R76	71	0.062	1.000	40,373	2,493				63	4	63	4					
R77	72	0.059	1.000	40,373	2,397				63	4	63	4					
R78	73	0.057	1.000	40,373	2,305				63	4	63	4					
R79	74	0.055	1.000	40,373	2,216				63	3	63	3					
R80	75	0.053	1.000	40,373	2,131				63	3	63	3					
R81	76	0.051	1.000	40,373	2,049				63	3	63	3					
R82	77	0.049	1.000	40,373	1,970				63	3	63	3					
R83	78	0.047	1.000	40,373	1,894				63	3	63	3					
R84	79	0.045	1.000	40,373	1,822				63	3	63	3					
R85	80	0.043	1.000	40,373	1,752				63	3	63	3					
R86	81	0.042	1.000	40,373	1,684				63	3	63	3					
R87	82	0.040	1.000	40,373	1,619				63	3	63	3					
R88	83	0.039	1.000	40,373	1,557				63	2	63	2					
合計					2,229,073	302,500	2,173	304,673	154,490	76,918	3,293	415	157,783	77,333	3.9	227,340	9.4%

様式-5 費用対便益(全体事業)

感度分析(残工期-10%)

水系名： 関川 河川名： 関川・保倉川 (百万円)

年次	年度	t	割引率 4.0%	デフ レター	便益				費用				費用便益 比 B/C	純現在価値 B-C	経済的 内部 収益率 EIRR		
					便益①		残存価値 ②	計 ①+②	建設費③		維持管理費④					計③+④	
					便益	現在価値			費用	現在価値	費用	現在価値				費用	現在価値
整備期間 (27年)	R5	0	1.000	1.000	0	0			0	0	0	0	0				
	R6	1	0.962	1.000	0	0			677	651	0	0	677	651			
	R7	2	0.925	1.000	0	0			1,890	1,747	0	0	1,890	1,747			
	R8	3	0.889	1.000	0	0			2,304	2,049	0	0	2,304	2,049			
	R9	4	0.855	1.000	0	0			3,896	3,330	0	0	3,896	3,330			
	R10	5	0.822	1.000	0	0			5,147	4,230	0	0	5,147	4,230			
	R11	6	0.790	1.000	0	0			5,021	3,968	0	0	5,021	3,968			
	R12	7	0.760	1.000	0	0			5,172	3,930	0	0	5,172	3,930			
	R13	8	0.731	1.000	0	0			5,521	4,034	0	0	5,521	4,034			
	R14	9	0.703	1.000	0	0			6,406	4,501	0	0	6,406	4,501			
	R15	10	0.676	1.000	0	0			6,585	4,448	0	0	6,585	4,448			
	R16	11	0.650	1.000	0	0			6,730	4,372	0	0	6,730	4,372			
	R17	12	0.625	1.000	0	0			6,829	4,266	0	0	6,829	4,266			
	R18	13	0.601	1.000	0	0			7,006	4,207	0	0	7,006	4,207			
	R19	14	0.577	1.000	0	0			7,018	4,052	0	0	7,018	4,052			
	R20	15	0.555	1.000	0	0			7,164	3,978	0	0	7,164	3,978			
	R21	16	0.534	1.000	0	0			7,187	3,837	0	0	7,187	3,837			
	R22	17	0.513	1.000	0	0			6,687	3,433	0	0	6,687	3,433			
	R23	18	0.494	1.000	0	0			5,703	2,815	0	0	5,703	2,815			
	R24	19	0.475	1.000	0	0			5,771	2,739	0	0	5,771	2,739			
	R25	20	0.456	1.000	7,679	3,505			6,988	3,189	12	5	6,999	3,194			
	R26	21	0.439	1.000	9,494	4,166			6,882	3,020	12	5	6,894	3,025			
	R27	22	0.422	1.000	11,309	4,772			6,892	2,908	12	5	6,904	2,913			
	R28	23	0.406	1.000	13,124	5,325			6,719	2,726	13	5	6,731	2,731			
R29	24	0.390	1.000	35,597	13,887			6,074	2,370	13	5	6,087	2,375				
R30	25	0.375	1.000	36,791	13,801			6,074	2,279	14	5	6,088	2,284				
R31	26	0.361	1.000	37,985	13,701			6,074	2,191	15	5	6,090	2,196				
R32	27	0.347	1.000	39,179	13,588			6,074	2,107	16	6	6,091	2,113				
R33	28	0.333	1.000	40,373	13,463					63	21	63	21				
R34	29	0.321	1.000	40,373	12,946					63	20	63	20				
R35	30	0.308	1.000	40,373	12,448					63	20	63	20				
R36	31	0.296	1.000	40,373	11,969					63	19	63	19				
R37	32	0.285	1.000	40,373	11,509					63	18	63	18				
R38	33	0.274	1.000	40,373	11,066					63	17	63	17				
R39	34	0.264	1.000	40,373	10,640					63	17	63	17				
R40	35	0.253	1.000	40,373	10,231					63	16	63	16				
R41	36	0.244	1.000	40,373	9,838					63	15	63	15				
R42	37	0.234	1.000	40,373	9,459					63	15	63	15				
R43	38	0.225	1.000	40,373	9,095					63	14	63	14				
R44	39	0.217	1.000	40,373	8,746					63	14	63	14				
R45	40	0.208	1.000	40,373	8,409					63	13	63	13				
R46	41	0.200	1.000	40,373	8,086					63	13	63	13				
R47	42	0.193	1.000	40,373	7,775					63	12	63	12				
R48	43	0.185	1.000	40,373	7,476					63	12	63	12				
R49	44	0.178	1.000	40,373	7,188					63	11	63	11				
R50	45	0.171	1.000	40,373	6,912					63	11	63	11				
R51	46	0.165	1.000	40,373	6,646					63	10	63	10				
R52	47	0.158	1.000	40,373	6,390					63	10	63	10				
R53	48	0.152	1.000	40,373	6,145					63	10	63	10				
R54	49	0.146	1.000	40,373	5,908					63	9	63	9				
R55	50	0.141	1.000	40,373	5,681					63	9	63	9				
R56	51	0.135	1.000	40,373	5,462					63	9	63	9				
R57	52	0.130	1.000	40,373	5,252					63	8	63	8				
R58	53	0.125	1.000	40,373	5,050					63	8	63	8				
R59	54	0.120	1.000	40,373	4,856					63	8	63	8				
R60	55	0.116	1.000	40,373	4,669					63	7	63	7				
R61	56	0.111	1.000	40,373	4,490					63	7	63	7				
R62	57	0.107	1.000	40,373	4,317					63	7	63	7				
R63	58	0.103	1.000	40,373	4,151					63	7	63	7				
R64	59	0.099	1.000	40,373	3,991					63	6	63	6				
R65	60	0.095	1.000	40,373	3,838					63	6	63	6				
R66	61	0.091	1.000	40,373	3,690					63	6	63	6				
R67	62	0.088	1.000	40,373	3,548					63	6	63	6				
R68	63	0.085	1.000	40,373	3,412					63	5	63	5				
R69	64	0.081	1.000	40,373	3,281					63	5	63	5				
R70	65	0.078	1.000	40,373	3,154					63	5	63	5				
R71	66	0.075	1.000	40,373	3,033					63	5	63	5				
R72	67	0.072	1.000	40,373	2,916					63	5	63	5				
R73	68	0.069	1.000	40,373	2,804					63	4	63	4				
R74	69	0.067	1.000	40,373	2,696					63	4	63	4				
R75	70	0.064	1.000	40,373	2,593					63	4	63	4				
R76	71	0.062	1.000	40,373	2,493					63	4	63	4				
R77	72	0.059	1.000	40,373	2,397					63	4	63	4				
R78	73	0.057	1.000	40,373	2,305					63	4	63	4				
R79	74	0.055	1.000	40,373	2,216					63	3	63	3				
R80	75	0.053	1.000	40,373	2,131					63	3	63	3				
R81	76	0.051	1.000	40,373	2,049					63	3	63	3				
R82	77	0.049	1.000	40,373	1,970					63	3	63	3				
合計					2,209,808	373,535	2,750	376,285	154,490	87,377	3,269	513	157,759	87,890	4.3	288,395	10.6%

様式-5 費用対便益(全体事業)

感度分析(資産+10%)

水系名： 関川 河川名： 関川・保倉川 (百万円)

年次	年度	t	割引率 4.0%	デフ レター	便益			費用				費用便益 比 B/C	純現在価値 B-C	経済的 内部 収益率 EIRR			
					便益①		残存価値 ②	計 ①+②	建設費③		維持管理費④				計③+④		
					便益	現在価値			費用	現在価値	費用				現在価値	費用	現在価値
整備期間 (30年)	R5	0	1.000	1.000	0	0		0	0	0	0	0					
	R6	1	0.962	1.000	0	0		466	448	0	0	466	448				
	R7	2	0.925	1.000	0	0		1,640	1,516	0	0	1,640	1,516				
	R8	3	0.889	1.000	0	0		1,787	1,588	0	0	1,787	1,588				
	R9	4	0.855	1.000	0	0		2,525	2,158	0	0	2,525	2,158				
	R10	5	0.822	1.000	0	0		4,521	3,716	0	0	4,521	3,716				
	R11	6	0.790	1.000	0	0		4,580	3,619	0	0	4,580	3,619				
	R12	7	0.760	1.000	0	0		4,383	3,331	0	0	4,383	3,331				
	R13	8	0.731	1.000	0	0		4,623	3,378	0	0	4,623	3,378				
	R14	9	0.703	1.000	0	0		4,879	3,428	0	0	4,879	3,428				
	R15	10	0.676	1.000	0	0		5,646	3,814	0	0	5,646	3,814				
	R16	11	0.650	1.000	0	0		5,773	3,750	0	0	5,773	3,750				
	R17	12	0.625	1.000	0	0		5,973	3,731	0	0	5,973	3,731				
	R18	13	0.601	1.000	0	0		5,927	3,560	0	0	5,927	3,560				
	R19	14	0.577	1.000	0	0		6,173	3,565	0	0	6,173	3,565				
	R20	15	0.555	1.000	0	0		6,205	3,445	0	0	6,205	3,445				
	R21	16	0.534	1.000	0	0		6,212	3,317	0	0	6,212	3,317				
	R22	17	0.513	1.000	0	0		6,363	3,266	0	0	6,363	3,266				
	R23	18	0.494	1.000	0	0		6,383	3,151	0	0	6,383	3,151				
	R24	19	0.475	1.000	0	0		6,122	2,906	0	0	6,122	2,906				
	R25	20	0.456	1.000	0	0		5,062	2,310	0	0	5,062	2,310				
	R26	21	0.439	1.000	0	0		5,003	2,195	0	0	5,003	2,195				
	R27	22	0.422	1.000	8,412	3,549		6,272	2,647	12	5	6,284	2,652				
	R28	23	0.406	1.000	10,001	4,058		6,149	2,495	12	5	6,161	2,500				
	R29	24	0.390	1.000	11,591	4,522		6,094	2,377	12	5	6,106	2,382				
	R30	25	0.375	1.000	13,180	4,944		6,130	2,299	12	5	6,142	2,304				
	R31	26	0.361	1.000	14,770	5,327		5,947	2,145	13	5	5,960	2,150				
	R32	27	0.347	1.000	16,360	5,670		5,913	2,051	13	5	5,926	2,056				
	R33	28	0.333	1.000	17,950	6,013		5,913	1,972	14	5	5,927	1,977				
	R34	29	0.321	1.000	19,540	6,356		5,913	1,896	15	5	5,928	1,901				
	R35	30	0.308	1.000	21,130	6,700		5,913	1,823	16	5	5,929	1,828				
	施設完成後の 評価期間 (50年)	R36	31	0.296	1.000	44,209	13,106				63	19	63	19			
		R37	32	0.285	1.000	44,209	12,602				63	18	63	18			
		R38	33	0.274	1.000	44,209	12,117				63	17	63	17			
		R39	34	0.264	1.000	44,209	11,651				63	17	63	17			
R40		35	0.253	1.000	44,209	11,203				63	16	63	16				
R41		36	0.244	1.000	44,209	10,772				63	15	63	15				
R42		37	0.234	1.000	44,209	10,358				63	15	63	15				
R43		38	0.225	1.000	44,209	9,960				63	14	63	14				
R44		39	0.217	1.000	44,209	9,577				63	14	63	14				
R45		40	0.208	1.000	44,209	9,208				63	13	63	13				
R46		41	0.200	1.000	44,209	8,854				63	13	63	13				
R47		42	0.193	1.000	44,209	8,514				63	12	63	12				
R48		43	0.185	1.000	44,209	8,186				63	12	63	12				
R49		44	0.178	1.000	44,209	7,871				63	11	63	11				
R50		45	0.171	1.000	44,209	7,569				63	11	63	11				
R51		46	0.165	1.000	44,209	7,277				63	10	63	10				
R52		47	0.158	1.000	44,209	6,998				63	10	63	10				
R53		48	0.152	1.000	44,209	6,728				63	10	63	10				
R54		49	0.146	1.000	44,209	6,470				63	9	63	9				
R55		50	0.141	1.000	44,209	6,221				63	9	63	9				
R56		51	0.135	1.000	44,209	5,982				63	9	63	9				
R57		52	0.130	1.000	44,209	5,751				63	8	63	8				
R58		53	0.125	1.000	44,209	5,530				63	8	63	8				
R59		54	0.120	1.000	44,209	5,318				63	8	63	8				
R60		55	0.116	1.000	44,209	5,113				63	7	63	7				
R61		56	0.111	1.000	44,209	4,916				63	7	63	7				
R62		57	0.107	1.000	44,209	4,727				63	7	63	7				
R63		58	0.103	1.000	44,209	4,545				63	7	63	7				
R64		59	0.099	1.000	44,209	4,371				63	6	63	6				
R65		60	0.095	1.000	44,209	4,203				63	6	63	6				
R66	61	0.091	1.000	44,209	4,041				63	6	63	6					
R67	62	0.088	1.000	44,209	3,885				63	6	63	6					
R68	63	0.085	1.000	44,209	3,736				63	5	63	5					
R69	64	0.081	1.000	44,209	3,592				63	5	63	5					
R70	65	0.078	1.000	44,209	3,454				63	5	63	5					
R71	66	0.075	1.000	44,209	3,321				63	5	63	5					
R72	67	0.072	1.000	44,209	3,194				63	5	63	5					
R73	68	0.069	1.000	44,209	3,071				63	4	63	4					
R74	69	0.067	1.000	44,209	2,953				63	4	63	4					
R75	70	0.064	1.000	44,209	2,839				63	4	63	4					
R76	71	0.062	1.000	44,209	2,730				63	4	63	4					
R77	72	0.059	1.000	44,209	2,625				63	4	63	4					
R78	73	0.057	1.000	44,209	2,524				63	4	63	4					
R79	74	0.055	1.000	44,209	2,427				63	3	63	3					
R80	75	0.053	1.000	44,209	2,334				63	3	63	3					
R81	76	0.051	1.000	44,209	2,244				63	3	63	3					
R82	77	0.049	1.000	44,209	2,157				63	3	63	3					
R83	78	0.047	1.000	44,209	2,074				63	3	63	3					
R84	79	0.045	1.000	44,209	1,995				63	3	63	3					
R85	80	0.043	1.000	44,209	1,918				63	3	63	3					
合計					2,432,165	368,730	2,445	371,175	154,490	81,897	3,281	462	157,771	82,359	4.5	288,816	10.4%

様式-5 費用対便益(全体事業)

感度分析(資産-10%)

水系名： 関川 河川名： 関川・保倉川 (百万円)

年次	年度	t	割引率 4.0%	デフ レター	便益				費用				費用便益 比 B/C	純現在価値 B-C	経済的 内部 収益率 EIRR		
					便益①		残存価値 ②	計 ①+②	建設費③		維持管理費④					計③+④	
					便益	現在価値			費用	現在価値	費用	現在価値				費用	現在価値
整備期間 (30年)	R5	0	1.000	1.000	0	0			0	0	0	0	0				
	R6	1	0.962	1.000	0	0			466	448	0	0	466	448			
	R7	2	0.925	1.000	0	0			1,640	1,516	0	0	1,640	1,516			
	R8	3	0.889	1.000	0	0			1,787	1,588	0	0	1,787	1,588			
	R9	4	0.855	1.000	0	0			2,525	2,158	0	0	2,525	2,158			
	R10	5	0.822	1.000	0	0			4,521	3,716	0	0	4,521	3,716			
	R11	6	0.790	1.000	0	0			4,580	3,619	0	0	4,580	3,619			
	R12	7	0.760	1.000	0	0			4,383	3,331	0	0	4,383	3,331			
	R13	8	0.731	1.000	0	0			4,623	3,378	0	0	4,623	3,378			
	R14	9	0.703	1.000	0	0			4,879	3,428	0	0	4,879	3,428			
	R15	10	0.676	1.000	0	0			5,646	3,814	0	0	5,646	3,814			
	R16	11	0.650	1.000	0	0			5,773	3,750	0	0	5,773	3,750			
	R17	12	0.625	1.000	0	0			5,973	3,731	0	0	5,973	3,731			
	R18	13	0.601	1.000	0	0			5,927	3,560	0	0	5,927	3,560			
	R19	14	0.577	1.000	0	0			6,173	3,565	0	0	6,173	3,565			
	R20	15	0.555	1.000	0	0			6,205	3,445	0	0	6,205	3,445			
	R21	16	0.534	1.000	0	0			6,212	3,317	0	0	6,212	3,317			
	R22	17	0.513	1.000	0	0			6,363	3,266	0	0	6,363	3,266			
	R23	18	0.494	1.000	0	0			6,383	3,151	0	0	6,383	3,151			
	R24	19	0.475	1.000	0	0			6,122	2,906	0	0	6,122	2,906			
	R25	20	0.456	1.000	0	0			5,062	2,310	0	0	5,062	2,310			
	R26	21	0.439	1.000	0	0			5,003	2,195	0	0	5,003	2,195			
	R27	22	0.422	1.000	6,944	2,930			6,272	2,647	12	5	6,284	2,652			
	R28	23	0.406	1.000	8,259	3,351			6,149	2,495	12	5	6,161	2,500			
	R29	24	0.390	1.000	9,573	3,735			6,094	2,377	12	5	6,106	2,382			
	R30	25	0.375	1.000	10,888	4,084			6,130	2,299	12	5	6,142	2,304			
	R31	26	0.361	1.000	12,202	4,401			5,947	2,145	13	5	5,960	2,150			
	R32	27	0.347	1.000	32,213	11,172			5,913	2,051	13	5	5,926	2,056			
	R33	28	0.333	1.000	33,294	11,103			5,913	1,972	14	5	5,927	1,977			
	R34	29	0.321	1.000	34,376	11,023			5,913	1,896	15	5	5,928	1,901			
R35	30	0.308	1.000	35,457	10,932			5,913	1,823	16	5	5,929	1,828				
施設完成後の 評価期間 (50年)	R36	31	0.296	1.000	36,538	10,832					63	19	63	19			
	R37	32	0.285	1.000	36,538	10,415					63	18	63	18			
	R38	33	0.274	1.000	36,538	10,015					63	17	63	17			
	R39	34	0.264	1.000	36,538	9,630					63	17	63	17			
	R40	35	0.253	1.000	36,538	9,259					63	16	63	16			
	R41	36	0.244	1.000	36,538	8,903					63	15	63	15			
	R42	37	0.234	1.000	36,538	8,561					63	15	63	15			
	R43	38	0.225	1.000	36,538	8,231					63	14	63	14			
	R44	39	0.217	1.000	36,538	7,915					63	14	63	14			
	R45	40	0.208	1.000	36,538	7,610					63	13	63	13			
	R46	41	0.200	1.000	36,538	7,318					63	13	63	13			
	R47	42	0.193	1.000	36,538	7,036					63	12	63	12			
	R48	43	0.185	1.000	36,538	6,766					63	12	63	12			
	R49	44	0.178	1.000	36,538	6,505					63	11	63	11			
	R50	45	0.171	1.000	36,538	6,255					63	11	63	11			
	R51	46	0.165	1.000	36,538	6,015					63	10	63	10			
	R52	47	0.158	1.000	36,538	5,783					63	10	63	10			
	R53	48	0.152	1.000	36,538	5,561					63	10	63	10			
	R54	49	0.146	1.000	36,538	5,347					63	9	63	9			
	R55	50	0.141	1.000	36,538	5,141					63	9	63	9			
R56	51	0.135	1.000	36,538	4,944					63	9	63	9				
R57	52	0.130	1.000	36,538	4,753					63	8	63	8				
R58	53	0.125	1.000	36,538	4,571					63	8	63	8				
R59	54	0.120	1.000	36,538	4,395					63	8	63	8				
R60	55	0.116	1.000	36,538	4,226					63	7	63	7				
R61	56	0.111	1.000	36,538	4,063					63	7	63	7				
R62	57	0.107	1.000	36,538	3,907					63	7	63	7				
R63	58	0.103	1.000	36,538	3,757					63	7	63	7				
R64	59	0.099	1.000	36,538	3,612					63	6	63	6				
R65	60	0.095	1.000	36,538	3,473					63	6	63	6				
R66	61	0.091	1.000	36,538	3,340					63	6	63	6				
R67	62	0.088	1.000	36,538	3,211					63	6	63	6				
R68	63	0.085	1.000	36,538	3,088					63	5	63	5				
R69	64	0.081	1.000	36,538	2,969					63	5	63	5				
R70	65	0.078	1.000	36,538	2,855					63	5	63	5				
R71	66	0.075	1.000	36,538	2,745					63	5	63	5				
R72	67	0.072	1.000	36,538	2,639					63	5	63	5				
R73	68	0.069	1.000	36,538	2,538					63	4	63	4				
R74	69	0.067	1.000	36,538	2,440					63	4	63	4				
R75	70	0.064	1.000	36,538	2,346					63	4	63	4				
R76	71	0.062	1.000	36,538	2,256					63	4	63	4				
R77	72	0.059	1.000	36,538	2,169					63	4	63	4				
R78	73	0.057	1.000	36,538	2,086					63	4	63	4				
R79	74	0.055	1.000	36,538	2,006					63	3	63	3				
R80	75	0.053	1.000	36,538	1,929					63	3	63	3				
R81	76	0.051	1.000	36,538	1,854					63	3	63	3				
R82	77	0.049	1.000	36,538	1,783					63	3	63	3				
R83	78	0.047	1.000	36,538	1,715					63	3	63	3				
R84	79	0.045	1.000	36,538	1,649					63	3	63	3				
R85	80	0.043	1.000	36,538	1,585					63	3	63	3				
合計					2,010,106	304,733	2,445	307,178	154,490	81,897	3,281	462	157,771	82,359	3.7	224,819	9.5%

様式-6 事業費の内訳書(直轄改修事業の全体事業)

事業費の内訳書

河川事業

事業名	関川直轄河川改修事業 (全体事業費)
-----	--------------------

※ () 欄に残事業費、全体事業費の別を記入すること。

評価年度	R05	再評価
------	-----	-----

※ 評価の種類(新規事業採択時評価、再評価、完了後の事後評価)の別を記入すること。

区分	費目	工種	単位	数量	金額 (百万円)	備考	
工事費			式	1	103,733		
	本工事費			式	1	82,480	
		関川河道掘削	千m ³	2,126	25,326		
		保倉川放水路	式	1	57,154		
	附帯工事費			式	1	21,253	
用地費及補償費			式	1	8,195		
	用地費			式	1	4,286	
	補償費			式	1	3,909	
間接経費			式	1	26,670		
工事諸費			式	1	27,747		
事業費計			式	1	166,345		

維持管理費	式	1	3,609	
-------	---	---	-------	--

※1 事業費については、事業の執行状況を踏まえて再評価ごとに適宜見直すこと。

※2 「工種」及び「金額」については、原則、治水経済調査マニュアル(案)に準拠して記載すること。

※3 上記によらないものについては、過去の類似の実績等に基づき記載すること。

※4 備考欄に、一式計上している工種の内容等を記載すること。