

関川直轄河川改修事業 費用対便益算出資料 〔様式集〕

様式-1 ブロック分割図

様式-2 資産データ

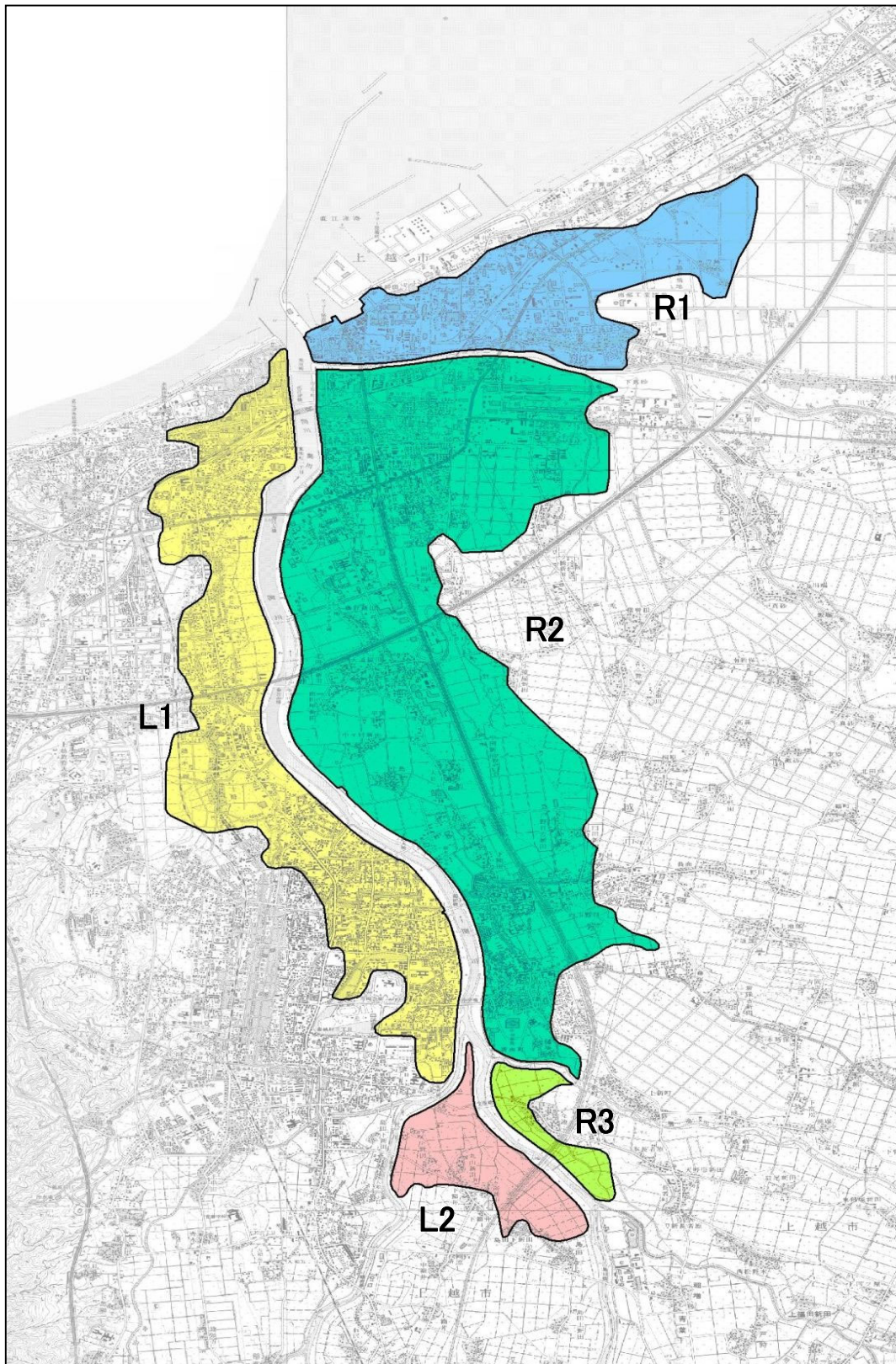
様式-3 被害額

様式-5 費用対便益

様式-6 事業費の内訳書

様式-1 氾濫ブロック分割図

水系名：関川 河川名：関川・保倉川



様式-2 資産データ

水系名：関川 河川名：関川・保倉川 国勢調査年：平成27年 経済センサス調査年：平成26年

汎濫 ブロック	ブロック 面積 (ha)	一般資産等基礎数量										資産額(百万円)						合計		
		人口 (人)	世帯数	従業者数 (人)	農漁家数 (戸)	延床面積 (m ²)	水田面積 (ha)	畑面積 (ha)	家屋	家庭用品 (自動車以外)	家庭用品 (自動車)	事業所 償却	在庫	農漁家 償却	在庫	一般小計	水稲		畑作物	農産物 小計
L1	726	20,280	8,237	12,976	59	2,091,343	80	9	410,740	77,161	26,102	50,557	19,371	124	40	584,095	100	23	123	584,217
L2	171	497	136	96	14	42,333	103	4	8,314	1,273	431	367	319	30	10	10,743	130	11	140	10,883
R1	416	2,065	817	3,102	12	243,989	158	3	47,919	7,651	2,588	16,781	9,409	25	8	84,381	198	8	206	84,587
R2	1,514	20,189	7,826	14,195	77	1,888,053	540	28	370,814	73,316	24,801	47,784	26,307	163	53	543,237	676	69	746	543,983
R3	77	115	44	24	12	8,134	48	0	1,598	408	138	83	55	26	8	2,315	60	0	60	2,375
合 計	2,904	43,145	17,059	30,393	174	4,273,852	929	45	839,385	159,808	54,060	115,571	55,461	368	119	1,224,772	1,164	111	1,274	1,226,046

様式-3 被害額（事業実施前（H20年度末））

様式-3 被害額（H20年度末河道）

水系名：関川 河川名：関川・保倉川 流量規模：1/5.9 (百万円)

汎濫 ブロック	家屋		家庭用品		事業所資産		一般資産被害額		農作物資産		公共土木 施設等 被害額		営業 停止 損失		家屋における応急対策費用		事業所に おける応急 対策費用		行政におけ る応急対策 費用		その他の 間接被害		小計	合計
	家屋	家庭用品	事業所資産	事業所資産	在重	在重	在重	在重	水稲	畑作物	小計	施設等 被害額	営業 停止 損失	清掃労働 対価	代償活動 等	小計	事業所に おける応急 対策費用	行政におけ る応急対策 費用	その他の 間接被害	小計	合計			
																						農漁家資産 償却		
L1	0	0	0	0	0	0	0	0	0	0	0	0	0	0	0	0	0	0	0	0	0	0	0	0
L2	0	0	0	0	0	0	0	0	0	0	0	0	0	0	0	0	0	0	0	0	0	0	0	0
R1	0	0	0	0	0	0	0	0	0	0	0	0	0	0	0	0	0	0	0	0	0	0	0	0
R2	0	0	0	0	0	0	0	0	0	0	0	0	0	0	0	0	0	0	0	0	0	0	0	0
R3	0	0	0	0	0	0	0	0	0	0	0	0	0	0	0	0	0	0	0	0	0	0	0	0
合計	0	0	0	0	0	0	0	0	0	0	0	0	0	0	0	0	0	0	0	0	0	0	0	0

様式-3 被害額（H20年度末河道）

水系名：関川 河川名：関川・保倉川 流量規模：1/10 (百万円)

汎濫 ブロック	家屋		家庭用品		事業所資産		一般資産被害額		農作物資産		公共土木 施設等 被害額		営業 停止 損失		家屋における応急対策費用		事業所に おける応急 対策費用		行政におけ る応急対策 費用		その他の 間接被害		小計	合計
	家屋	家庭用品	事業所資産	事業所資産	在重	在重	在重	在重	水稲	畑作物	小計	施設等 被害額	営業 停止 損失	清掃労働 対価	代償活動 等	小計	事業所に おける応急 対策費用	行政におけ る応急対策 費用	その他の 間接被害	小計	合計			
																						農漁家資産 償却		
L1	0	0	0	0	0	0	0	0	0	0	0	0	0	0	0	0	0	0	0	0	0	0	0	0
L2	0	0	0	0	0	0	0	0	22	0	22	689	0	0	0	0	0	0	0	0	0	0	0	691
R1	4,266	1,180	2,264	1,331	0	0	9,041	0	1	1	6,720	1,003	154	90	244	60	74	0	0	0	0	0	1,381	17,143
R2	13,677	4,103	1,211	685	2	1	19,679	7	0	7	14,895	621	311	210	521	66	256	0	0	0	0	0	1,464	36,045
R3	102	66	6	5	0	0	179	10	0	10	387	2	4	2	6	0	4	0	0	0	0	0	12	588
合計	18,045	5,349	3,481	2,021	2	1	28,899	39	1	40	22,671	1,626	469	302	771	126	334	0	0	0	0	0	2,857	54,467

様式-3 被害額（H20年度末河道）

水系名：関川 河川名：関川・保倉川 流量規模：1/20 (百万円)

汎濫 ブロック	家屋		家庭用品		事業所資産		一般資産被害額		農作物資産		公共土木 施設等 被害額		営業 停止 損失		家屋における応急対策費用		事業所に おける応急 対策費用		行政におけ る応急対策 費用		その他の 間接被害		小計	合計
	家屋	家庭用品	事業所資産	事業所資産	在重	在重	在重	在重	水稲	畑作物	小計	施設等 被害額	営業 停止 損失	清掃労働 対価	代償活動 等	小計	事業所に おける応急 対策費用	行政におけ る応急対策 費用	その他の 間接被害	小計	合計			
																						農漁家資産 償却		
L1	9,130	3,258	1,792	372	0	0	14,572	1	0	1	10,832	779	392	221	613	157	203	0	0	0	0	0	1,752	27,157
L2	136	78	9	6	2	234	45	2	47	2	1,420	8	7	4	11	2	5	0	0	0	0	0	26	1,727
R1	6,078	1,964	3,002	1,745	0	0	12,789	1	1	2	9,583	1,206	197	122	319	64	122	0	0	0	0	0	1,711	24,065
R2	35,363	14,416	4,697	2,483	5	3	56,967	92	8	100	45,008	2,768	1,096	695	1,791	324	898	0	0	0	0	0	5,781	107,854
R3	259	152	15	12	4	2	444	12	0	12	622	7	13	6	19	3	9	0	0	0	0	0	38	1,116
合計	50,986	19,868	9,515	4,618	12	7	85,006	151	11	162	67,443	4,768	1,705	1,048	2,753	550	1,237	0	0	0	0	0	9,308	161,919

様式-3 被害額（H20年度末河道）

水系名：関川 河川名：関川・保倉川 流量規模：1/30 (百万円)

汎濫 ブロック	家屋		家庭用品		事業所資産		一般資産被害額		農作物資産		公共土木 施設等 被害額		営業 停止 損失		家屋における応急対策費用		事業所に おける応急 対策費用		行政におけ る応急対策 費用		その他の 間接被害		小計	合計
	家屋	家庭用品	事業所資産	事業所資産	在重	在重	在重	在重	水稲	畑作物	小計	施設等 被害額	営業 停止 損失	清掃労働 対価	代償活動 等	小計	事業所に おける応急 対策費用	行政におけ る応急対策 費用	その他の 間接被害	小計	合計			
																						農漁家資産 償却		
L1	29,420	12,789	6,822	1,485	7	4	50,527	6	6	12	37,709	1,992	868	545	1,413	508	797	0	0	0	0	0	4,710	92,958
L2	360	217	14	11	4	2	608	54	3	57	1,867	13	17	10	27	3	14	0	0	0	0	0	57	2,589
R1	6,895	2,442	3,512	2,013	0	0	14,862	2	1	3	11,109	1,322	206	133	339	78	152	0	0	0	0	0	1,891	27,865
R2	47,771	21,399	7,342	3,616	11	7	80,146	105	10	115	62,427	3,664	1,423	909	2,332	554	1,333	0	0	0	0	0	7,883	150,571
R3	347	204	22	18	5	2	598	13	0	13	768	9	16	8	24	5	13	0	0	0	0	0	51	1,430
合計	84,793	37,051	17,712	7,143	27	15	146,741	180	20	200	113,880	7,000	2,530	1,605	4,135	1,148	2,309	0	0	0	0	0	14,592	275,413

様式-3 被害額（事業実施前（H20年度末））

様式-3 被害額 (H20年度末河道) 水系名：関川 河川名：関川・保倉川 流量規模：1/50 (百万円)

汎濫 ブロック	被害額 (H20年度末河道)										小計	その他の 間接被害	行政におけ る応急対策 費用	小計	合計						
	事業所資産		農業資産		農作物資産		公共土木 施設等		営業 停止 損失							清掃労働 対価	家庭労働 対価	代償活動 等	事業所に おける応急 対策費用		
	償却	在庫	償却	在庫	水稲	畑作物	小計	被書額	被書額	被書額											
L1	49,507	21,324	12,211	3,110	17	9	86,178	23	34	11	34	64,779	1,364	845	2,209	1,030	1,328	0	8,095	159,086	
L2	508	333	18	14	5	2	880	60	3	63	3	2,215	15	23	14	3	3	21	0	76	3,234
R1	7,795	2,838	3,905	2,225	0	0	16,763	8	9	1	9	12,742	216	144	360	87	177	0	2,049	31,563	
R2	64,633	29,845	10,678	5,453	16	9	110,634	118	12	130	12	85,360	1,909	1,218	3,127	754	1,859	0	10,833	206,957	
R3	415	229	26	21	7	3	701	15	0	15	0	879	21	10	31	6	14	0	63	1,658	
合計	122,858	54,569	26,838	10,823	45	23	215,156	224	27	251	165,975	3,533	2,231	5,764	1,880	3,399	0	21,116	402,498		

様式-3 被害額 (H20年度末河道) 水系名：関川 河川名：関川・保倉川 流量規模：1/70 (百万円)

汎濫 ブロック	被害額 (H20年度末河道)										小計	その他の 間接被害	行政におけ る応急対策 費用	小計	合計				
	事業所資産		農業資産		農作物資産		公共土木 施設等		営業 停止 損失							清掃労働 対価	家庭労働 対価	代償活動 等	事業所に おける応急 対策費用
	償却	在庫	償却	在庫	水稲	畑作物	小計	被書額	被書額	被書額									
L1	70,815	30,045	17,002	4,756	23	12	122,653	29	13	42	91,997	2,060	1,250	3,310	1,572	1,872	0	12,077	226,769
L2	653	426	22	17	5	2	1,125	64	4	68	2,497	19	29	46	3	27	0	95	3,785
R1	8,181	2,994	4,079	2,318	0	0	17,572	14	1	15	13,611	1,477	221	368	96	187	0	2,128	33,326
R2	78,187	36,743	12,978	6,503	23	13	134,447	130	14	144	103,422	5,983	2,331	3,788	982	2,289	0	13,042	251,055
R3	431	234	26	21	7	3	722	15	0	15	913	12	21	31	6	15	0	64	1,714
合計	158,267	70,442	34,107	13,615	58	30	276,519	252	32	284	212,440	4,662	2,881	7,543	2,659	4,390	0	27,406	516,649

様式-3 被害額 (H20年度末河道) 水系名：関川 河川名：関川・保倉川 流量規模：1/100 (百万円)

汎濫 ブロック	被害額 (H20年度末河道)										小計	その他の 間接被害	行政におけ る応急対策 費用	小計	合計				
	事業所資産		農業資産		農作物資産		公共土木 施設等		営業 停止 損失							清掃労働 対価	家庭労働 対価	代償活動 等	事業所に おける応急 対策費用
	償却	在庫	償却	在庫	水稲	畑作物	小計	被書額	被書額	被書額									
L1	89,498	38,936	21,039	6,207	28	14	155,722	34	13	47	116,627	6,624	2,518	4,039	2,201	2,426	0	15,290	287,686
L2	780	521	28	22	5	2	1,358	67	5	72	2,720	27	37	58	3	32	0	120	4,270
R1	8,614	3,181	4,275	2,424	0	0	18,494	18	1	19	14,464	1,523	223	373	107	198	0	2,201	35,168
R2	92,617	42,047	15,026	7,666	31	15	157,402	153	27	180	121,471	6,792	2,749	4,409	1,157	2,620	0	14,978	294,031
R3	436	239	28	22	8	3	736	15	0	15	932	13	22	32	6	15	0	66	1,749
合計	191,945	84,924	40,396	16,341	72	34	333,712	287	46	333	256,204	14,979	5,549	8,911	3,474	5,291	0	32,655	622,904

様式-3 被害額（現況（R4年度末））

様式-3 被害額（R4年度末河道）

水系名：関川
河川名：関川・保倉川
流量規模：1/7.0 (百万円)

汎濫 ブロック	一般資産被害額				農作物資産				公共土木 施設等 被害額				事業所に おける応急 対策費用				行政におけ る応急対策 費用				小計	その他の 間接被害	合計		
	家屋	家庭用品	事業所資産		水稲	畑作物	小計	小計	小計	小計	営業 停止 損失	清掃労働 対価	代書活動 等	小計	事業所に おける応急 対策費用	行政におけ る応急対策 費用	その他の 間接被害								
			償却	在庫														償却	在庫	被害額				被害額	被害額
L1	0	0	0	0	0	0	0	0	0	0	0	0	0	0	0	0	0	0	0	0	0	0	0	0	
L2	0	0	0	0	0	0	0	0	0	0	0	0	0	0	0	0	0	0	0	0	0	0	0	0	0
R1	0	0	0	0	0	0	0	0	0	0	0	0	0	0	0	0	0	0	0	0	0	0	0	0	0
R2	0	0	0	0	0	0	0	0	0	0	0	0	0	0	0	0	0	0	0	0	0	0	0	0	0
R3	0	0	0	0	0	0	0	0	0	0	0	0	0	0	0	0	0	0	0	0	0	0	0	0	0
合計	0	0	0	0	0	0	0	0	0	0	0	0	0	0	0	0	0	0	0	0	0	0	0	0	0

様式-3 被害額（R4年度末河道）

水系名：関川
河川名：関川・保倉川
流量規模：1/10 (百万円)

汎濫 ブロック	一般資産被害額				農作物資産				公共土木 施設等 被害額				事業所に おける応急 対策費用				行政におけ る応急対策 費用				小計	その他の 間接被害	合計		
	家屋	家庭用品	事業所資産		水稲	畑作物	小計	小計	小計	小計	営業 停止 損失	清掃労働 対価	代書活動 等	小計	事業所に おける応急 対策費用	行政におけ る応急対策 費用	その他の 間接被害								
			償却	在庫														被害額	被害額	被害額				被害額	被害額
L1	0	0	0	0	0	0	0	0	0	0	0	0	0	0	0	0	0	0	0	0	0	0	0	0	
L2	0	0	0	0	0	0	0	0	0	0	0	0	0	0	0	0	0	0	0	0	0	0	0	0	0
R1	3,598	912	1,944	1,159	0	7,613	0	1	1	1	5,657	916	138	78	217	54	57	0	0	0	0	1,243	14,513		
R2	9,386	2,120	802	450	0	12,759	3	0	3	3	9,590	488	270	159	430	62	132	0	0	0	0	1,111	23,463		
R3	0	0	0	0	0	0	0	0	0	0	0	0	0	0	0	0	0	0	0	0	0	0	0	0	
合計	12,984	3,033	2,745	1,608	1	20,372	3	1	4	4	15,247	1,403	408	238	646	116	189	0	0	0	0	2,354	37,976		

様式-3 被害額（R4年度末河道）

水系名：関川
河川名：関川・保倉川
流量規模：1/20 (百万円)

汎濫 ブロック	一般資産被害額				農作物資産				公共土木 施設等 被害額				事業所に おける応急 対策費用				行政におけ る応急対策 費用				小計	その他の 間接被害	合計	
	家屋	家庭用品	事業所資産		水稲	畑作物	小計	小計	小計	小計	営業 停止 損失	清掃労働 対価	代書活動 等	小計	事業所に おける応急 対策費用	行政におけ る応急対策 費用	その他の 間接被害							
			償却	在庫														被害額	被害額	被害額				被害額
L1	8,528	3,013	1,681	339	0	13,562	1	0	1	10,082	714	368	207	575	144	188	0	0	0	0	1,621	25,265		
L2	0	0	0	0	0	0	0	0	0	643	0	0	0	0	0	0	0	0	0	0	0	0	0	0
R1	5,746	1,784	2,867	1,671	0	12,068	1	1	2	9,024	1,176	192	117	309	64	111	0	0	0	0	1,659	22,753		
R2	23,823	8,731	2,509	1,444	2	36,510	23	0	23	27,837	1,251	569	380	949	155	544	0	0	0	0	2,899	67,270		
R3	174	106	9	8	2	1,299	11	0	11	488	4	7	4	11	1	7	0	0	0	0	22	820		
合計	38,271	13,633	7,066	3,461	5	62,439	58	1	59	48,073	3,145	1,136	708	1,844	364	849	0	0	0	0	6,202	116,773		

様式-3 被害額（R4年度末河道）

水系名：関川
河川名：関川・保倉川
流量規模：1/30 (百万円)

汎濫 ブロック	一般資産被害額				農作物資産				公共土木 施設等 被害額				事業所に おける応急 対策費用				行政におけ る応急対策 費用				小計	その他の 間接被害	合計
	家屋	家庭用品	事業所資産		水稲	畑作物	小計	小計	小計	小計	営業 停止 損失	清掃労働 対価	代書活動 等	小計	事業所に おける応急 対策費用	行政におけ る応急対策 費用	その他の 間接被害						
			償却	在庫														被害額	被害額	被害額			
L1	27,880	12,030	6,522	1,394	6	47,837	6	6	12	35,711	1,902	831	522	1,354	476	749	0	0	0	0	4,481	88,042	
L2	18	19	3	2	1	43	31	1	31	844	3	1	1	2	0	0	0	0	0	0	6	925	
R1	6,534	2,240	3,384	1,935	0	14,094	2	1	3	10,535	1,292	202	128	330	78	140	0	0	0	0	1,841	26,472	
R2	40,441	17,156	5,535	2,855	10	66,002	96	8	104	51,805	3,048	1,219	778	1,998	428	1,069	0	0	0	0	6,542	124,454	
R3	256	152	15	12	4	441	12	0	12	620	7	13	6	19	3	9	0	0	0	0	38	1,111	
合計	75,130	31,597	15,459	6,198	21	128,418	147	16	163	99,515	6,253	2,266	1,436	3,703	985	1,969	0	0	0	0	12,909	241,004	

様式-3 被害額 (現況 (R4年度末))

様式-3 被害額 (R4年度末河川)

水系名：関川 水系名：関川・保倉川 河川名：関川・保倉川 流量規模：1/50 (百万円)

汎濫 ブロック	被害額 (R4年度末河川)										小計	その他の 間接被害	行政におけ る応急対策 費用	事業所に おける応急 対策費用	小計	合計						
	家屋		家庭用品		事業所資産		一般資産被害額		農漁家資産								小計	公共土木 施設等 被害額	営業 停止 損失	清掃労働 対価	家庭における 代償活動 等	小計
	償却	在庫	償却	在庫	償却	在庫	償却	在庫	償却	在庫												
L1	47,343	20,487	11,727	2,956	16	8	82,537	21	11	32	62,024	3,368	1,270	796	974	2,066	7,684	152,276				
L2	173	98	11	9	4	2	297	46	2	48	1,490	10	10	15	3	15	34	1,870				
R1	7,571	2,739	3,832	2,190	0	0	16,331	5	1	6	12,303	1,396	214	141	83	356	171	2,005	30,645			
R2	55,184	25,334	9,042	4,588	14	8	94,171	113	11	124	73,056	4,328	1,607	1,029	673	2,636	1,578	9,216	176,567			
R3	347	204	22	18	5	2	599	13	0	13	768	9	16	8	5	24	13	51	1,432			
合計	110,619	48,862	24,635	9,761	39	20	193,935	199	24	224	149,641	9,111	3,117	1,980	1,738	5,096	3,044	18,990	362,790			

様式-3 被害額 (R4年度末河川)

水系名：関川 水系名：関川・保倉川 河川名：関川・保倉川 流量規模：1/70 (百万円)

汎濫 ブロック	被害額 (R4年度末河川)										小計	その他の 間接被害	行政におけ る応急対策 費用	事業所に おける応急 対策費用	小計	合計						
	家屋		家庭用品		事業所資産		一般資産被害額		農漁家資産								小計	公共土木 施設等 被害額	営業 停止 損失	清掃労働 対価	家庭における 代償活動 等	小計
	償却	在庫	償却	在庫	償却	在庫	償却	在庫	償却	在庫												
L1	66,142	28,024	15,969	4,394	21	11	114,561	29	13	42	85,985	4,964	1,924	1,166	1,473	3,090	11,272	211,860				
L2	326	196	14	11	4	2	553	52	2	55	1,792	13	16	9	25	9	12	53	2,452			
R1	8,096	2,946	4,063	2,308	0	0	17,413	13	1	14	13,436	1,470	221	146	95	367	184	2,115	32,977			
R2	63,080	29,245	10,999	5,677	15	9	109,024	121	12	133	84,243	5,044	1,833	1,160	763	2,993	1,822	10,622	204,023			
R3	397	226	26	21	6	3	678	14	0	14	842	11	20	9	29	6	14	60	1,594			
合計	138,041	60,636	31,070	12,411	47	24	242,230	229	29	257	186,298	11,501	4,013	2,490	2,340	6,503	3,778	24,121	452,907			

様式-3 被害額 (R4年度末河川)

水系名：関川 水系名：関川・保倉川 河川名：関川・保倉川 流量規模：1/100 (百万円)

汎濫 ブロック	被害額 (R4年度末河川)										小計	その他の 間接被害	行政におけ る応急対策 費用	事業所に おける応急 対策費用	小計	合計						
	家屋		家庭用品		事業所資産		一般資産被害額		農漁家資産								小計	公共土木 施設等 被害額	営業 停止 損失	清掃労働 対価	家庭における 代償活動 等	小計
	償却	在庫	償却	在庫	償却	在庫	償却	在庫	償却	在庫												
L1	85,671	37,294	20,267	5,907	27	14	149,179	33	13	46	111,745	6,354	2,419	1,465	3,884	2,102	2,323	14,663	275,634			
L2	433	268	16	12	5	2	736	57	3	60	2,043	14	20	12	32	12	17	65	2,903			
R1	8,644	3,162	4,294	2,435	0	0	18,536	17	1	18	14,446	1,526	223	150	373	107	197	2,203	35,203			
R2	76,554	35,584	12,723	6,649	21	11	131,542	134	14	148	101,394	5,834	2,212	1,390	3,602	962	2,217	12,615	245,700			
R3	415	229	26	21	7	3	702	15	0	15	890	12	21	10	31	6	14	64	1,671			
合計	171,717	76,538	37,326	15,024	61	30	300,695	256	31	287	230,519	13,740	4,895	3,027	7,922	3,180	4,768	29,610	561,111			

様式-3 被害額（事業実施後（R20年度末））

様式-3 被害額（R20年度末河道）

水系名：関川
河川名：関川・保倉川
流量規模：1/7.0
(百万円)

汎濫 ブロック	被害額		一般資産被害額		事業所資産		家庭用品		農業家畜資産		農作物資産		公共土木 施設等 被害額		営業 停止 損失	清掃労働 対価	家庭における 代償活動 等	事業所に おける応急 対策費用	行政におけ る応急対策 費用	その他の 間接被害	小計	合計	
	家屋	家庭用品	事業所資産	一般資産	事業所資産	在庫	備用	在庫	備用	水稲	畑作物	小計	水稲	畑作物									小計
	価額	価額	価額	価額	価額	価額	価額	価額	価額	価額	価額	価額	価額	価額									価額
L1	0	0	0	0	0	0	0	0	0	0	0	0	0	0	0	0	0	0	0	0	0	0	
L2	0	0	0	0	0	0	0	0	0	0	0	0	0	0	0	0	0	0	0	0	0	0	
R1	0	0	0	0	0	0	0	0	0	0	0	0	0	0	0	0	0	0	0	0	0	0	
R2	0	0	0	0	0	0	0	0	0	0	0	0	0	0	0	0	0	0	0	0	0	0	
R3	0	0	0	0	0	0	0	0	0	0	0	0	0	0	0	0	0	0	0	0	0	0	
合計	0	0	0	0	0	0	0	0	0	0	0	0	0	0	0	0	0	0	0	0	0	0	

様式-3 被害額（R20年度末河道）

水系名：関川
河川名：関川・保倉川
流量規模：1/10
(百万円)

汎濫 ブロック	被害額		一般資産被害額		事業所資産		家庭用品		農業家畜資産		農作物資産		公共土木 施設等 被害額		営業 停止 損失	清掃労働 対価	家庭における 代償活動 等	事業所に おける応急 対策費用	行政におけ る応急対策 費用	その他の 間接被害	小計	合計	
	家屋	家庭用品	事業所資産	一般資産	事業所資産	在庫	備用	在庫	備用	水稲	畑作物	小計	水稲	畑作物									小計
	価額	価額	価額	価額	価額	価額	価額	価額	価額	価額	価額	価額	価額	価額									価額
L1	0	0	0	0	0	0	0	0	0	0	0	0	0	0	0	0	0	0	0	0	0	0	
L2	0	0	0	0	0	0	0	0	0	0	0	0	0	0	0	0	0	0	0	0	0	0	
R1	0	0	0	0	0	0	0	0	0	0	0	0	0	0	0	0	0	0	0	0	0	0	
R2	0	0	0	0	0	0	0	0	0	0	0	0	0	0	0	0	0	0	0	0	0	0	
R3	0	0	0	0	0	0	0	0	0	0	0	0	0	0	0	0	0	0	0	0	0	0	
合計	0	0	0	0	0	0	0	0	0	0	0	0	0	0	0	0	0	0	0	0	0	0	

様式-3 被害額（R20年度末河道）

水系名：関川
河川名：関川・保倉川
流量規模：1/20
(百万円)

汎濫 ブロック	被害額		一般資産被害額		事業所資産		家庭用品		農業家畜資産		農作物資産		公共土木 施設等 被害額		営業 停止 損失	清掃労働 対価	家庭における 代償活動 等	事業所に おける応急 対策費用	行政におけ る応急対策 費用	その他の 間接被害	小計	合計	
	家屋	家庭用品	事業所資産	一般資産	事業所資産	在庫	備用	在庫	備用	水稲	畑作物	小計	水稲	畑作物									小計
	価額	価額	価額	価額	価額	価額	価額	価額	価額	価額	価額	価額	価額	価額									価額
L1	0	0	0	0	0	0	0	0	0	0	0	0	0	0	0	0	0	0	0	0	0	0	
L2	0	0	0	0	0	0	0	0	0	0	0	0	0	0	0	0	0	0	0	0	0	0	
R1	0	0	0	0	0	0	0	0	0	0	0	0	0	0	0	0	0	0	0	0	0	0	
R2	0	0	0	0	0	0	0	0	0	0	0	0	0	0	0	0	0	0	0	0	0	0	
R3	0	0	0	0	0	0	0	0	0	0	0	0	0	0	0	0	0	0	0	0	0	0	
合計	0	0	0	0	0	0	0	0	0	0	0	0	0	0	0	0	0	0	0	0	0	0	

様式-3 被害額（R20年度末河道）

水系名：関川
河川名：関川・保倉川
流量規模：1/30
(百万円)

汎濫 ブロック	被害額		一般資産被害額		事業所資産		家庭用品		農業家畜資産		農作物資産		公共土木 施設等 被害額		営業 停止 損失	清掃労働 対価	家庭における 代償活動 等	事業所に おける応急 対策費用	行政におけ る応急対策 費用	その他の 間接被害	小計	合計	
	家屋	家庭用品	事業所資産	一般資産	事業所資産	在庫	備用	在庫	備用	水稲	畑作物	小計	水稲	畑作物									小計
	価額	価額	価額	価額	価額	価額	価額	価額	価額	価額	価額	価額	価額	価額									価額
L1	0	0	0	0	0	0	0	0	0	0	0	0	0	0	0	0	0	0	0	0	0	0	
L2	20	19	3	3	1	1	47	31	850	0	0	0	0	0	0	0	0	0	0	0	0	935	
R1	0	0	0	0	0	0	0	0	0	0	0	0	0	0	0	0	0	0	0	0	0	0	
R2	1,404	640	473	160	1	0	2,678	46	3,400	524	4	50	3,400	524	122	65	187	32	40	0	0	6,911	
R3	174	111	9	8	2	1	305	11	492	4	0	11	492	4	7	4	11	7	0	0	23	831	
合計	1,598	770	485	171	4	2	3,030	88	4,742	531	5	93	4,742	531	130	70	200	33	48	0	0	8,677	

様式-3 被害額（事業実施後（R20年度末））

様式-3 被害額（R20年度末河道）

水系名：関川 河川名：関川・保倉川 流量規模：1/50 (百万円)

汎濫 ブロック	被害額 (R20年度末河道)										小計	その他の 間接被害	行政におけ る応急対策 費用	事業所に おける応急 対策費用	小計	合計					
	家屋		家庭用品		事業所資産		一般資産被害額		農作物資産								公共土木 施設等 被害額	営業 停止 損失	清掃労働 対価	家庭における 代償活動 等	小計
	償却	在庫	償却	在庫	償却	在庫	償却	在庫	水稲	畑作物											
L1	31,843	13,911	7,284	1,612	8	5	54,663	6	7	13	40,780	2,140	988	584	1,522	589	867	0	5,118	100,574	
L2	182	103	11	9	4	4	182	4	4	49	1,500	6	10	6	16	3	6	0	85	1,895	
R1	1,728	283	1,023	606	0	0	3,642	0	0	0	2,702	644	101	50	151	42	18	0	855	7,199	
R2	10,795	4,537	1,913	880	3	2	18,130	63	7	70	15,334	1,548	606	343	949	164	283	0	2,944	36,478	
R3	265	158	17	13	4	2	459	12	0	12	637	8	13	7	20	4	10	0	42	1,150	
合計	44,813	18,994	10,248	3,120	19	11	77,205	128	16	144	60,953	4,350	1,668	990	2,658	802	1,184	0	8,994	147,296	

様式-3 被害額 (R20年度末河道)

水系名：関川 河川名：関川・保倉川 流量規模：1/70 (百万円)

汎濫 ブロック	被害額 (R20年度末河道)										小計	その他の 間接被害	行政におけ る応急対策 費用	事業所に おける応急 対策費用	小計	合計					
	家屋		家庭用品		事業所資産		一般資産被害額		農作物資産								公共土木 施設等 被害額	営業 停止 損失	清掃労働 対価	家庭における 代償活動 等	小計
	償却	在庫	償却	在庫	償却	在庫	償却	在庫	水稲	畑作物											
L1	46,609	20,213	11,559	2,880	15	8	81,284	20	10	30	61,052	3,281	1,251	785	2,036	958	1,259	0	7,534	149,900	
L2	325	196	14	11	2	2	552	52	2	54	1,787	13	16	9	25	3	12	0	63	2,446	
R1	3,274	805	1,820	1,087	4	0	6,986	0	0	0	5,184	882	133	74	207	54	50	0	1,183	13,363	
R2	22,380	8,886	3,839	1,794	4	3	36,906	68	9	77	29,320	2,318	952	561	1,513	234	554	0	4,619	70,922	
R3	347	204	22	18	5	2	598	13	0	13	768	9	16	8	24	5	13	0	51	1,430	
合計	72,935	30,304	17,254	5,790	28	15	126,326	153	21	174	98,111	6,503	2,368	1,437	3,805	1,254	1,888	0	13,450	238,061	

様式-3 被害額 (R20年度末河道)

水系名：関川 河川名：関川・保倉川 流量規模：1/100 (百万円)

汎濫 ブロック	被害額 (R20年度末河道)										小計	その他の 間接被害	行政におけ る応急対策 費用	事業所に おける応急 対策費用	小計	合計					
	家屋		家庭用品		事業所資産		一般資産被害額		農作物資産								公共土木 施設等 被害額	営業 停止 損失	清掃労働 対価	家庭における 代償活動 等	小計
	償却	在庫	償却	在庫	償却	在庫	償却	在庫	水稲	畑作物											
L1	63,070	26,674	15,178	4,123	20	11	109,076	28	12	40	81,901	4,720	1,838	1,113	2,951	1,406	1,662	0	10,739	201,756	
L2	433	266	16	12	5	2	734	57	3	60	2,042	14	20	12	32	3	17	0	66	2,902	
R1	4,478	1,281	2,311	1,365	0	0	9,435	0	1	1	7,013	1,008	154	92	246	60	80	0	1,394	17,843	
R2	33,703	13,794	5,318	2,564	8	5	55,392	85	10	95	43,567	2,958	1,142	718	1,860	352	859	0	6,029	105,083	
R3	397	226	26	21	6	3	679	14	0	14	842	11	20	9	29	6	14	0	60	1,595	
合計	102,081	42,241	22,849	8,085	39	21	175,316	184	26	210	135,365	8,711	3,174	1,944	5,118	1,827	2,632	0	18,288	329,179	

様式-4 年平均被害軽減期待額（全体事業）

全体事業（H20～R20）
（百万円）

様式-4		年平均被害軽減期待額			水系名：関川水系		河川名：関川・保倉川			
流量規模	超過確率	被害額			区間平均被害額 ④	区間確率 ⑤	年平均被害額 ④×⑤	年平均被害額の累計 = 年平均被害軽減期待額	備考	
		着手河道 ①	整備計画完了後 ②	軽減額 ③=①-②						
1/5.9	0.1695	0	0	0	27,234	0.069492	1,893	1,893		
1/10	0.1000	54,467	0	54,467	108,193	0.050000	5,410	7,303		
1/20	0.0500	161,919	0	161,919	214,328	0.016667	3,572	10,875		
1/30	0.0333	275,413	8,677	266,736	260,969	0.013333	3,480	14,355		
1/50	0.0200	402,498	147,296	255,202	266,895	0.005714	1,525	15,880		
1/70	0.0143	516,649	238,061	278,588	286,157	0.004286	1,226	17,106		
1/100	0.0100	622,904	329,179	293,725						

様式-4 年平均被害軽減期待額（残事業）

残事業（R4～R20）
（百万円）

様式-4 年平均被害軽減期待額 水系名：関川水系 河川名：関川・保倉川

流量規模	超過確率	被害額			区間平均被害額 ④	区間確率 ⑤	年平均被害額 ④×⑤	年平均被害額の累計 = 年平均被害軽減期待額	備考
		現況河道 ①	整備計画 完了後 ②	軽減額 ③=①- ②					
1/7.0	0.1429	0	0	0	18,988	0.042857	814	814	
1/10	0.1000	37,976	0	37,976	77,374	0.050000	3,869	4,683	
1/20	0.0500	116,773	0	116,773	174,550	0.016667	2,909	7,592	
1/30	0.0333	241,004	8,677	232,327	223,910	0.013333	2,985	10,577	
1/50	0.0200	362,790	147,296	215,494	215,170	0.005714	1,230	11,807	
1/70	0.0143	452,907	238,061	214,846	223,389	0.004286	957	12,764	
1/100	0.0100	561,111	329,179	231,932					

様式-5 費用対便益(全体事業)

水系名： 関川 河川名： 関川・保倉川 (百万円)

年次	年度	t	便益				費用						費用便益比 B/C	純現在価値 B-C	経済的 内部 収益率 EIRR
			便益①		残存価値 ②	計 ①+②	建設費③		維持管理費④		計③+④				
			便益	現在価値			費用	現在価値	費用	現在価値	費用	現在価値			
整備期間 (30年間)	H21	-13	0	0			748	1,523	0	0	748	1,523			
	H22	-12	0	0			418	819	1	2	419	821			
	H23	-11	0	0			506	936	2	3	507	939			
	H24	-10	0	0			1,142	2,041	2	4	1,144	2,045			
	H25	-9	349	497			586	984	2	4	588	988			
	H26	-8	698	955			429	668	2	4	431	672			
	H27	-7	1,047	1,378			396	591	3	5	399	596			
	H28	-6	1,396	1,766			554	789	4	5	557	794			
	H29	-5	1,745	2,123			470	629	4	5	474	634			
	H30	-4	2,094	2,450			360	448	4	5	364	453			
	R1	-3	2,443	2,748			515	602	4	5	520	607			
	R2	-2	2,792	3,020			476	535	5	5	480	540			
	R3	-1	3,141	3,267			562	584	5	5	567	589			
	R4	0	3,490	3,490			499	499	5	5	503	504			
	R5	1	4,002	3,848			499	479	5	5	503	484			
	R6	2	4,167	3,853			2,823	2,610	5	5	2,828	2,615			
	R7	3	4,333	3,852			2,823	2,510	5	5	2,828	2,515			
	R8	4	4,498	3,845			2,823	2,413	5	4	2,828	2,417			
	R9	5	4,664	3,833			2,823	2,320	5	4	2,829	2,324			
	R10	6	4,829	3,817			2,823	2,231	6	4	2,829	2,235			
R11	7	4,995	3,796			2,823	2,145	6	4	2,829	2,149				
R12	8	5,160	3,771			2,823	2,063	6	4	2,829	2,067				
R13	9	5,326	3,742			2,823	1,983	6	4	2,829	1,987				
R14	10	5,491	3,710			2,823	1,907	6	4	2,829	1,911				
R15	11	5,657	3,675			2,823	1,834	6	4	2,829	1,838				
R16	12	5,822	3,637			2,823	1,763	6	4	2,829	1,767				
R17	13	5,988	3,596			2,823	1,695	7	4	2,830	1,699				
R18	14	6,153	3,553			2,823	1,630	7	4	2,830	1,634				
R19	15	6,319	3,509			2,823	1,568	7	4	2,830	1,572				
R20	16	6,484	3,462			2,823	1,507	7	4	2,830	1,511				
R21	17	17,106	8,782					186	95	186	95				
R22	18	17,106	8,444					186	92	186	92				
R23	19	17,106	8,119					186	88	186	88				
R24	20	17,106	7,807					186	85	186	85				
R25	21	17,106	7,507					186	81	186	81				
R26	22	17,106	7,218					186	78	186	78				
R27	23	17,106	6,940					186	75	186	75				
R28	24	17,106	6,673					186	72	186	72				
R29	25	17,106	6,417					186	70	186	70				
R30	26	17,106	6,170					186	67	186	67				
R31	27	17,106	5,933					186	64	186	64				
R32	28	17,106	5,704					186	62	186	62				
R33	29	17,106	5,485					186	60	186	60				
R34	30	17,106	5,274					186	57	186	57				
R35	31	17,106	5,071					186	55	186	55				
R36	32	17,106	4,876					186	53	186	53				
R37	33	17,106	4,689					186	51	186	51				
R38	34	17,106	4,508					186	49	186	49				
R39	35	17,106	4,335					186	47	186	47				
R40	36	17,106	4,168					186	45	186	45				
R41	37	17,106	4,008					186	43	186	43				
R42	38	17,106	3,854					186	42	186	42				
R43	39	17,106	3,706					186	40	186	40				
R44	40	17,106	3,563					186	39	186	39				
R45	41	17,106	3,426					186	37	186	37				
R46	42	17,106	3,294					186	36	186	36				
R47	43	17,106	3,167					186	34	186	34				
R48	44	17,106	3,046					186	33	186	33				
R49	45	17,106	2,929					186	32	186	32				
R50	46	17,106	2,816					186	31	186	31				
R51	47	17,106	2,708					186	29	186	29				
R52	48	17,106	2,603					186	28	186	28				
R53	49	17,106	2,503					186	27	186	27				
R54	50	17,106	2,407					186	26	186	26				
R55	51	17,106	2,314					186	25	186	25				
R56	52	17,106	2,225					186	24	186	24				
R57	53	17,106	2,140					186	23	186	23				
R58	54	17,106	2,058					186	22	186	22				
R59	55	17,106	1,978					186	21	186	21				
R60	56	17,106	1,902					186	21	186	21				
R61	57	17,106	1,829					186	20	186	20				
R62	58	17,106	1,759					186	19	186	19				
R63	59	17,106	1,691					186	18	186	18				
R64	60	17,106	1,626					186	18	186	18				
R65	61	17,106	1,564					186	17	186	17				
R66	62	17,106	1,503					186	16	186	16				
R67	63	17,106	1,446					186	16	186	16				
R68	64	17,106	1,390					186	15	186	15				
R69	65	17,106	1,337					186	15	186	15				
R70	66	17,106	1,285					186	14	186	14				
合計			958,383	277,390	999	278,389	50,505	42,306	9,418	2,253	59,924	44,559	6.2	233,830	23.0%

様式-5 費用対便益(残事業)

水系名： 関川 河川名： 関川・保倉川 (百万円)

年次	年度	t	便益				費用						費用便益比 B/C	純現在価値 B-C	経済的 内部 収益率 EIRR	
			便益①		残存価値 ②	計 ①+②	建設費③		維持管理費④		計③+④					
			便益	現在価値			費用	現在価値	費用	現在価値	費用	現在価値				
整備期間	R4	0	0	0			0	0	0	0	0	0				
	R5	1	166	159			499	479	0	0	499	479				
	R6	2	331	306			2,823	2,610	0	0	2,824	2,610				
	R7	3	497	441			2,823	2,510	1	1	2,824	2,511				
	R8	4	662	566			2,823	2,413	1	1	2,824	2,414				
	R9	5	828	680			2,823	2,320	1	1	2,824	2,321				
	R10	6	993	785			2,823	2,231	1	1	2,824	2,232				
	R11	7	1,159	881			2,823	2,145	1	1	2,824	2,146				
	R12	8	1,324	968			2,823	2,063	1	1	2,824	2,064				
	R13	9	1,490	1,047			2,823	1,983	1	1	2,825	1,984				
	R14	10	1,655	1,118			2,823	1,907	2	1	2,825	1,908				
	R15	11	1,821	1,183			2,823	1,834	2	1	2,825	1,835				
	R16	12	1,986	1,241			2,823	1,763	2	1	2,825	1,764				
	R17	13	2,152	1,292			2,823	1,695	2	1	2,825	1,696				
	R18	14	2,317	1,338			2,823	1,630	2	1	2,825	1,631				
	R19	15	2,483	1,379			2,823	1,568	2	1	2,825	1,569				
	R20	16	2,648	1,414			2,823	1,507	2	1	2,826	1,508				
	施設完成後の評価期間(50年)	R21	17	12,764	6,553					186	95	186	95			
		R22	18	12,764	6,301					186	92	186	92			
		R23	19	12,764	6,058					186	88	186	88			
R24		20	12,764	5,825					186	85	186	85				
R25		21	12,764	5,601					186	81	186	81				
R26		22	12,764	5,386					186	78	186	78				
R27		23	12,764	5,179					186	75	186	75				
R28		24	12,764	4,980					186	72	186	72				
R29		25	12,764	4,788					186	70	186	70				
R30		26	12,764	4,604					186	67	186	67				
R31		27	12,764	4,427					186	64	186	64				
R32		28	12,764	4,257					186	62	186	62				
R33		29	12,764	4,093					186	60	186	60				
R34		30	12,764	3,935					186	57	186	57				
R35		31	12,764	3,784					186	55	186	55				
R36		32	12,764	3,638					186	53	186	53				
R37		33	12,764	3,499					186	51	186	51				
R38		34	12,764	3,364					186	49	186	49				
R39		35	12,764	3,235					186	47	186	47				
R40		36	12,764	3,110					186	45	186	45				
R41		37	12,764	2,991					186	43	186	43				
R42		38	12,764	2,876					186	42	186	42				
R43		39	12,764	2,765					186	40	186	40				
R44		40	12,764	2,659					186	39	186	39				
R45		41	12,764	2,556					186	37	186	37				
R46		42	12,764	2,458					186	36	186	36				
R47		43	12,764	2,363					186	34	186	34				
R48		44	12,764	2,273					186	33	186	33				
R49		45	12,764	2,185					186	32	186	32				
R50		46	12,764	2,101					186	31	186	31				
R51		47	12,764	2,020					186	29	186	29				
R52		48	12,764	1,943					186	28	186	28				
R53		49	12,764	1,868					186	27	186	27				
R54	50	12,764	1,796					186	26	186	26					
R55	51	12,764	1,727					186	25	186	25					
R56	52	12,764	1,661					186	24	186	24					
R57	53	12,764	1,597					186	23	186	23					
R58	54	12,764	1,535					186	22	186	22					
R59	55	12,764	1,476					186	21	186	21					
R60	56	12,764	1,419					186	21	186	21					
R61	57	12,764	1,365					186	20	186	20					
R62	58	12,764	1,312					186	19	186	19					
R63	59	12,764	1,262					186	18	186	18					
R64	60	12,764	1,213					186	18	186	18					
R65	61	12,764	1,167					186	17	186	17					
R66	62	12,764	1,122					186	16	186	16					
R67	63	12,764	1,079					186	16	186	16					
R68	64	12,764	1,037					186	15	186	15					
R69	65	12,764	997					186	15	186	15					
R70	66	12,764	959					186	14	186	14					
合計			660,712	161,197	1,532	162,729	42,846	30,658	9,303	2,143	52,149	32,801	5.0	129,928	14.9%	

感度分析
(直轄河川改修事業の全体事業)

様式-5 費用対便益(全体事業:残事業費+10%)

水系名 : 関川 河川名 : 関川・保倉川 (百万円)

年次	年度	t	便益				費用						費用便益比 B/C	純現在価値 B-C	経済的 内部 収益率 EIRR
			便益①		残存価値 ②	計 ①+②	建設費③		維持管理費④		計③+④				
			便益	現在価値			費用	現在価値	費用	現在価値	費用	現在価値			
整備期間 (30年間)	H21	-13	0	0			748	1,523	0	0	748	1,523			
	H22	-12	0	0			418	819	1	2	419	821			
	H23	-11	0	0			505	935	2	3	507	938			
	H24	-10	0	0			1,142	2,041	2	4	1,144	2,045			
	H25	-9	349	497			586	984	2	4	588	988			
	H26	-8	698	955			429	668	2	4	431	672			
	H27	-7	1,047	1,378			396	591	3	5	399	596			
	H28	-6	1,396	1,766			554	789	4	5	557	794			
	H29	-5	1,745	2,123			470	629	4	5	474	634			
	H30	-4	2,094	2,450			360	448	4	5	364	453			
	R1	-3	2,443	2,748			515	602	4	5	520	607			
	R2	-2	2,792	3,020			476	535	5	5	480	540			
	R3	-1	3,141	3,267			562	584	5	5	567	589			
	R4	0	3,490	3,490			499	499	5	5	503	504			
	R5	1	4,002	3,848			548	527	5	5	553	532			
	R6	2	4,167	3,853			3,106	2,871	5	5	3,110	2,876			
	R7	3	4,333	3,852			3,106	2,761	5	5	3,111	2,766			
	R8	4	4,498	3,845			3,106	2,655	5	4	3,111	2,659			
	R9	5	4,664	3,833			3,106	2,552	5	4	3,111	2,556			
	R10	6	4,829	3,817			3,106	2,454	6	4	3,111	2,458			
R11	7	4,995	3,796			3,106	2,360	6	4	3,111	2,364				
R12	8	5,160	3,771			3,106	2,269	6	4	3,111	2,273				
R13	9	5,326	3,742			3,105	2,182	6	4	3,111	2,186				
R14	10	5,491	3,710			3,105	2,098	6	4	3,112	2,102				
R15	11	5,657	3,675			3,105	2,017	6	4	3,112	2,021				
R16	12	5,822	3,637			3,105	1,940	6	4	3,112	1,944				
R17	13	5,988	3,596			3,105	1,865	7	4	3,112	1,869				
R18	14	6,153	3,553			3,105	1,793	7	4	3,112	1,797				
R19	15	6,319	3,509			3,105	1,724	7	4	3,112	1,728				
R20	16	6,484	3,462			3,105	1,658	7	4	3,112	1,662				
施設完成後の 評価期間 (50年)	R21	17	17,106	8,782					186	95	186	95			
	R22	18	17,106	8,444					186	92	186	92			
	R23	19	17,106	8,119					186	88	186	88			
	R24	20	17,106	7,807					186	85	186	85			
	R25	21	17,106	7,507					186	81	186	81			
	R26	22	17,106	7,218					186	78	186	78			
	R27	23	17,106	6,940					186	75	186	75			
	R28	24	17,106	6,673					186	72	186	72			
	R29	25	17,106	6,417					186	70	186	70			
	R30	26	17,106	6,170					186	67	186	67			
	R31	27	17,106	5,933					186	64	186	64			
	R32	28	17,106	5,704					186	62	186	62			
	R33	29	17,106	5,485					186	60	186	60			
	R34	30	17,106	5,274					186	57	186	57			
	R35	31	17,106	5,071					186	55	186	55			
	R36	32	17,106	4,876					186	53	186	53			
	R37	33	17,106	4,689					186	51	186	51			
	R38	34	17,106	4,508					186	49	186	49			
	R39	35	17,106	4,335					186	47	186	47			
	R40	36	17,106	4,168					186	45	186	45			
	R41	37	17,106	4,008					186	43	186	43			
	R42	38	17,106	3,854					186	42	186	42			
	R43	39	17,106	3,706					186	40	186	40			
	R44	40	17,106	3,563					186	39	186	39			
	R45	41	17,106	3,426					186	37	186	37			
	R46	42	17,106	3,294					186	36	186	36			
	R47	43	17,106	3,167					186	34	186	34			
	R48	44	17,106	3,046					186	33	186	33			
	R49	45	17,106	2,929					186	32	186	32			
	R50	46	17,106	2,816					186	31	186	31			
	R51	47	17,106	2,708					186	29	186	29			
	R52	48	17,106	2,603					186	28	186	28			
	R53	49	17,106	2,503					186	27	186	27			
	R54	50	17,106	2,407					186	26	186	26			
	R55	51	17,106	2,314					186	25	186	25			
	R56	52	17,106	2,225					186	24	186	24			
	R57	53	17,106	2,140					186	23	186	23			
	R58	54	17,106	2,058					186	22	186	22			
	R59	55	17,106	1,978					186	21	186	21			
	R60	56	17,106	1,902					186	21	186	21			
	R61	57	17,106	1,829					186	20	186	20			
	R62	58	17,106	1,759					186	19	186	19			
	R63	59	17,106	1,691					186	18	186	18			
	R64	60	17,106	1,626					186	18	186	18			
	R65	61	17,106	1,564					186	17	186	17			
	R66	62	17,106	1,503					186	16	186	16			
	R67	63	17,106	1,446					186	16	186	16			
	R68	64	17,106	1,390					186	15	186	15			
R69	65	17,106	1,337					186	15	186	15				
R70	66	17,106	1,285					186	14	186	14				
合計			958,383	277,390	999	278,389	54,790	45,373	9,418	2,253	64,208	47,626	5.8	230,763	22.8%

様式-5 費用対便益(全体事業:残事業費-10%)

水系名 : 関川 河川名 : 関川・保倉川 (百万円)

年次	年度	t	便益				費用						費用便益比 B/C	純現在価値 B-C	経済的 内部 収益率 EIRR
			便益①		残存価値 ②	計 ①+②	建設費③		維持管理費④		計③+④				
			便益	現在価値			費用	現在価値	費用	現在価値	費用	現在価値			
整備期間 (30年間)	H21	-13	0	0			748	1,523	0	0	748	1,523			
	H22	-12	0	0			418	819	1	2	419	821			
	H23	-11	0	0			506	936	2	3	507	939			
	H24	-10	0	0			1,142	2,041	2	4	1,144	2,045			
	H25	-9	349	497			586	984	2	4	588	988			
	H26	-8	698	955			429	668	2	4	431	672			
	H27	-7	1,047	1,378			396	591	3	5	399	596			
	H28	-6	1,396	1,766			554	789	4	5	557	794			
	H29	-5	1,745	2,123			470	629	4	5	474	634			
	H30	-4	2,094	2,450			360	448	4	5	364	453			
	R1	-3	2,443	2,748			515	602	4	5	520	607			
	R2	-2	2,792	3,020			476	535	5	5	480	540			
	R3	-1	3,141	3,267			562	584	5	5	567	589			
	R4	0	3,490	3,490			499	499	5	5	503	504			
	R5	1	4,002	3,848			449	432	5	5	454	437			
	R6	2	4,167	3,853			2,541	2,349	5	5	2,546	2,354			
	R7	3	4,333	3,852			2,541	2,259	5	5	2,546	2,264			
	R8	4	4,498	3,845			2,541	2,172	5	4	2,546	2,176			
	R9	5	4,664	3,833			2,541	2,088	5	4	2,546	2,092			
	R10	6	4,829	3,817			2,541	2,008	6	4	2,546	2,012			
R11	7	4,995	3,796			2,541	1,931	6	4	2,547	1,935				
R12	8	5,160	3,771			2,541	1,857	6	4	2,547	1,861				
R13	9	5,326	3,742			2,541	1,785	6	4	2,547	1,789				
R14	10	5,491	3,710			2,541	1,716	6	4	2,547	1,720				
R15	11	5,657	3,675			2,541	1,650	6	4	2,547	1,654				
R16	12	5,822	3,637			2,541	1,587	6	4	2,547	1,591				
R17	13	5,988	3,596			2,541	1,526	7	4	2,547	1,530				
R18	14	6,153	3,553			2,541	1,467	7	4	2,547	1,471				
R19	15	6,319	3,509			2,541	1,411	7	4	2,548	1,415				
R20	16	6,484	3,462			2,541	1,357	7	4	2,548	1,361				
施設完成後の 評価期間 (50年)	R21	17	17,106	8,782					186	95	186	95			
	R22	18	17,106	8,444					186	92	186	92			
	R23	19	17,106	8,119					186	88	186	88			
	R24	20	17,106	7,807					186	85	186	85			
	R25	21	17,106	7,507					186	81	186	81			
	R26	22	17,106	7,218					186	78	186	78			
	R27	23	17,106	6,940					186	75	186	75			
	R28	24	17,106	6,673					186	72	186	72			
	R29	25	17,106	6,417					186	70	186	70			
	R30	26	17,106	6,170					186	67	186	67			
	R31	27	17,106	5,933					186	64	186	64			
	R32	28	17,106	5,704					186	62	186	62			
	R33	29	17,106	5,485					186	60	186	60			
	R34	30	17,106	5,274					186	57	186	57			
	R35	31	17,106	5,071					186	55	186	55			
	R36	32	17,106	4,876					186	53	186	53			
	R37	33	17,106	4,689					186	51	186	51			
	R38	34	17,106	4,508					186	49	186	49			
	R39	35	17,106	4,335					186	47	186	47			
	R40	36	17,106	4,168					186	45	186	45			
	R41	37	17,106	4,008					186	43	186	43			
	R42	38	17,106	3,854					186	42	186	42			
	R43	39	17,106	3,706					186	40	186	40			
	R44	40	17,106	3,563					186	39	186	39			
	R45	41	17,106	3,426					186	37	186	37			
	R46	42	17,106	3,294					186	36	186	36			
	R47	43	17,106	3,167					186	34	186	34			
	R48	44	17,106	3,046					186	33	186	33			
	R49	45	17,106	2,929					186	32	186	32			
	R50	46	17,106	2,816					186	31	186	31			
R51	47	17,106	2,708					186	29	186	29				
R52	48	17,106	2,603					186	28	186	28				
R53	49	17,106	2,503					186	27	186	27				
R54	50	17,106	2,407					186	26	186	26				
R55	51	17,106	2,314					186	25	186	25				
R56	52	17,106	2,225					186	24	186	24				
R57	53	17,106	2,140					186	23	186	23				
R58	54	17,106	2,058					186	22	186	22				
R59	55	17,106	1,978					186	21	186	21				
R60	56	17,106	1,902					186	21	186	21				
R61	57	17,106	1,829					186	20	186	20				
R62	58	17,106	1,759					186	19	186	19				
R63	59	17,106	1,691					186	18	186	18				
R64	60	17,106	1,626					186	18	186	18				
R65	61	17,106	1,564					186	17	186	17				
R66	62	17,106	1,503					186	16	186	16				
R67	63	17,106	1,446					186	16	186	16				
R68	64	17,106	1,390					186	15	186	15				
R69	65	17,106	1,337					186	15	186	15				
R70	66	17,106	1,285					186	14	186	14				
合計			958,383	277,390	999	278,389	46,221	39,243	9,418	2,253	55,639	41,496	6.7	236,893	23.3%

様式-5 費用対便益(全体事業:残工期+10%)

水系名 : 関川 河川名 : 関川・保倉川 (百万円)

年次	年度	t	便益			計 ①+②	費用						費用便益 比 B/C	純現在価値 B-C	経済的 内部 収益率 EIRR
			便益①		残存価値 ②		建設費③		維持管理費④		計③+④				
			便益	現在価値			費用	現在価値	費用	現在価値	費用	現在価値			
整備期間 (32年間)	H21	-13	0	0			748	1,523	0	0	748	1,523			
	H22	-12	0	0			418	819	1	2	419	821			
	H23	-11	0	0			506	936	2	3	507	939			
	H24	-10	0	0			1,142	2,041	2	4	1,144	2,045			
	H25	-9	349	497			586	984	2	4	588	988			
	H26	-8	698	955			429	668	2	4	431	672			
	H27	-7	1,047	1,378			396	591	3	5	399	596			
	H28	-6	1,396	1,766			554	789	4	5	557	794			
	H29	-5	1,745	2,123			470	629	4	5	474	634			
	H30	-4	2,094	2,450			360	448	4	5	364	453			
	R1	-3	2,443	2,748			515	602	4	5	520	607			
	R2	-2	2,792	3,020			476	535	5	5	480	540			
	R3	-1	3,141	3,267			562	584	5	5	567	589			
	R4	0	3,490	3,490			499	499	5	5	503	504			
	R5	1	3,984	3,831			499	479	5	5	503	484			
	R6	2	4,132	3,820			2,491	2,303	5	5	2,496	2,308			
	R7	3	4,280	3,805			2,491	2,214	5	5	2,496	2,219			
	R8	4	4,428	3,785			2,491	2,129	5	4	2,496	2,133			
	R9	5	4,577	3,762			2,491	2,047	5	4	2,496	2,051			
	R10	6	4,725	3,734			2,491	1,969	6	4	2,497	1,973			
	R11	7	4,873	3,703			2,491	1,893	6	4	2,497	1,897			
	R12	8	5,021	3,669			2,491	1,820	6	4	2,497	1,824			
R13	9	5,169	3,632			2,491	1,750	6	4	2,497	1,754				
R14	10	5,317	3,592			2,491	1,683	6	4	2,497	1,687				
R15	11	5,465	3,550			2,491	1,618	6	4	2,497	1,622				
R16	12	5,613	3,506			2,491	1,556	6	4	2,497	1,560				
R17	13	5,761	3,460			2,491	1,496	7	4	2,498	1,500				
R18	14	5,909	3,413			2,491	1,438	7	4	2,498	1,442				
R19	15	6,058	3,364			2,491	1,383	7	4	2,498	1,387				
R20	16	6,206	3,313			2,491	1,330	7	4	2,498	1,334				
R21	17	6,354	3,262			2,491	1,279	7	4	2,498	1,283				
R22	18	6,502	3,210			2,491	1,230	7	3	2,498	1,233				
施設完成後の 評価期間 (50年)	R23	19	17,106	8,119					186	88	186	88			
	R24	20	17,106	7,807					186	85	186	85			
	R25	21	17,106	7,507					186	81	186	81			
	R26	22	17,106	7,218					186	78	186	78			
	R27	23	17,106	6,940					186	75	186	75			
	R28	24	17,106	6,673					186	72	186	72			
	R29	25	17,106	6,417					186	70	186	70			
	R30	26	17,106	6,170					186	67	186	67			
	R31	27	17,106	5,933					186	64	186	64			
	R32	28	17,106	5,704					186	62	186	62			
	R33	29	17,106	5,485					186	60	186	60			
	R34	30	17,106	5,274					186	57	186	57			
	R35	31	17,106	5,071					186	55	186	55			
	R36	32	17,106	4,876					186	53	186	53			
	R37	33	17,106	4,689					186	51	186	51			
	R38	34	17,106	4,508					186	49	186	49			
	R39	35	17,106	4,335					186	47	186	47			
	R40	36	17,106	4,168					186	45	186	45			
	R41	37	17,106	4,008					186	43	186	43			
	R42	38	17,106	3,854					186	42	186	42			
	R43	39	17,106	3,706					186	40	186	40			
	R44	40	17,106	3,563					186	39	186	39			
	R45	41	17,106	3,426					186	37	186	37			
	R46	42	17,106	3,294					186	36	186	36			
	R47	43	17,106	3,167					186	34	186	34			
	R48	44	17,106	3,046					186	33	186	33			
	R49	45	17,106	2,929					186	32	186	32			
	R50	46	17,106	2,816					186	31	186	31			
	R51	47	17,106	2,708					186	29	186	29			
	R52	48	17,106	2,603					186	28	186	28			
	R53	49	17,106	2,503					186	27	186	27			
	R54	50	17,106	2,407					186	26	186	26			
	R55	51	17,106	2,314					186	25	186	25			
	R56	52	17,106	2,225					186	24	186	24			
	R57	53	17,106	2,140					186	23	186	23			
	R58	54	17,106	2,058					186	22	186	22			
	R59	55	17,106	1,978					186	21	186	21			
	R60	56	17,106	1,902					186	21	186	21			
	R61	57	17,106	1,829					186	20	186	20			
	R62	58	17,106	1,759					186	19	186	19			
	R63	59	17,106	1,691					186	18	186	18			
	R64	60	17,106	1,626					186	18	186	18			
	R65	61	17,106	1,564					186	17	186	17			
	R66	62	17,106	1,503					186	16	186	16			
	R67	63	17,106	1,446					186	16	186	16			
	R68	64	17,106	1,390					186	15	186	15			
	R69	65	17,106	1,337					186	15	186	15			
	R70	66	17,106	1,285					186	14	186	14			
R71	67	17,106	1,236					186	13	186	13				
R72	68	17,106	1,188					186	13	186	13				
合計			968,869	267,500	923	268,423	50,505	41,265	9,432	2,100	59,937	43,365	6.2	225,058	23.1%

様式-5 費用対便益(全体事業:残工期-10%)

水系名 : 関川 河川名 : 関川・保倉川 (百万円)

年次	年度	t	便益				費用						費用便益比 B/C	純現在価値 B-C	経済的 内部 収益率 EIRR
			便益①		残存価値 ②	計 ①+②	建設費③		維持管理費④		計③+④				
			便益	現在価値			費用	現在価値	費用	現在価値	費用	現在価値			
整備期間 (28年間)	H21	-13	0	0			748	1,523	0	0	748	1,523			
	H22	-12	0	0			418	819	1	2	419	821			
	H23	-11	0	0			506	936	2	3	507	939			
	H24	-10	0	0			1,142	2,041	2	4	1,144	2,045			
	H25	-9	349	497			586	984	2	4	588	988			
	H26	-8	698	955			429	668	2	4	431	672			
	H27	-7	1,047	1,378			396	591	3	5	399	596			
	H28	-6	1,396	1,766			554	789	4	5	557	794			
	H29	-5	1,745	2,123			470	629	4	5	474	634			
	H30	-4	2,094	2,450			360	448	4	5	364	453			
	R1	-3	2,443	2,748			515	602	4	5	520	607			
	R2	-2	2,792	3,020			476	535	5	5	480	540			
	R3	-1	3,141	3,267			562	584	5	5	567	589			
	R4	0	3,490	3,490			499	499	5	5	503	504			
	R5	1	4,024	3,869			499	479	5	5	503	484			
	R6	2	4,211	3,893			3,257	3,012	5	5	3,262	3,017			
	R7	3	4,399	3,911			3,257	2,896	5	5	3,263	2,901			
	R8	4	4,586	3,920			3,257	2,784	5	4	3,263	2,788			
R9	5	4,774	3,924			3,257	2,677	5	4	3,263	2,681				
R10	6	4,962	3,921			3,257	2,574	6	4	3,263	2,578				
R11	7	5,149	3,913			3,257	2,475	6	4	3,263	2,479				
R12	8	5,337	3,900			3,257	2,380	6	4	3,263	2,384				
R13	9	5,524	3,881			3,257	2,289	6	4	3,263	2,293				
R14	10	5,712	3,859			3,257	2,201	6	4	3,264	2,205				
R15	11	5,900	3,832			3,257	2,116	6	4	3,264	2,120				
R16	12	6,087	3,802			3,257	2,035	6	4	3,264	2,039				
R17	13	6,275	3,768			3,257	1,956	7	4	3,264	1,960				
R18	14	6,462	3,732			3,257	1,881	7	4	3,264	1,885				
施設完成後の 評価期間 (50年)	R19	15	17,106	9,498					186	103	186	103			
	R20	16	17,106	9,133					186	99	186	99			
	R21	17	17,106	8,782					186	95	186	95			
	R22	18	17,106	8,444					186	92	186	92			
	R23	19	17,106	8,119					186	88	186	88			
	R24	20	17,106	7,807					186	85	186	85			
	R25	21	17,106	7,507					186	81	186	81			
	R26	22	17,106	7,218					186	78	186	78			
	R27	23	17,106	6,940					186	75	186	75			
	R28	24	17,106	6,673					186	72	186	72			
	R29	25	17,106	6,417					186	70	186	70			
	R30	26	17,106	6,170					186	67	186	67			
	R31	27	17,106	5,933					186	64	186	64			
	R32	28	17,106	5,704					186	62	186	62			
	R33	29	17,106	5,485					186	60	186	60			
	R34	30	17,106	5,274					186	57	186	57			
	R35	31	17,106	5,071					186	55	186	55			
	R36	32	17,106	4,876					186	53	186	53			
	R37	33	17,106	4,689					186	51	186	51			
	R38	34	17,106	4,508					186	49	186	49			
	R39	35	17,106	4,335					186	47	186	47			
	R40	36	17,106	4,168					186	45	186	45			
	R41	37	17,106	4,008					186	43	186	43			
	R42	38	17,106	3,854					186	42	186	42			
	R43	39	17,106	3,706					186	40	186	40			
	R44	40	17,106	3,563					186	39	186	39			
	R45	41	17,106	3,426					186	37	186	37			
	R46	42	17,106	3,294					186	36	186	36			
	R47	43	17,106	3,167					186	34	186	34			
	R48	44	17,106	3,046					186	33	186	33			
	R49	45	17,106	2,929					186	32	186	32			
	R50	46	17,106	2,816					186	31	186	31			
	R51	47	17,106	2,708					186	29	186	29			
	R52	48	17,106	2,603					186	28	186	28			
	R53	49	17,106	2,503					186	27	186	27			
	R54	50	17,106	2,407					186	26	186	26			
	R55	51	17,106	2,314					186	25	186	25			
	R56	52	17,106	2,225					186	24	186	24			
R57	53	17,106	2,140					186	23	186	23				
R58	54	17,106	2,058					186	22	186	22				
R59	55	17,106	1,978					186	21	186	21				
R60	56	17,106	1,902					186	21	186	21				
R61	57	17,106	1,829					186	20	186	20				
R62	58	17,106	1,759					186	19	186	19				
R63	59	17,106	1,691					186	18	186	18				
R64	60	17,106	1,626					186	18	186	18				
R65	61	17,106	1,564					186	17	186	17				
R66	62	17,106	1,503					186	16	186	16				
R67	63	17,106	1,446					186	16	186	16				
R68	64	17,106	1,390					186	15	186	15				
合計			947,897	288,025	1,081	289,106	50,505	43,403	9,405	2,420	59,910	45,823	6.3	243,283	23.0%

様式-5 費用対便益(全体事業:資産+10%)

水系名 : 関川 河川名 : 関川・保倉川 (百万円)

年次	年度	t	便益				費用						費用便益比 B/C	純現在価値 B-C	経済的 内部 収益率 EIRR
			便益①		残存価値 ②	計 ①+②	建設費③		維持管理費④		計③+④				
			便益	現在価値			費用	現在価値	費用	現在価値	費用	現在価値			
整備期間 (30年間)	H21	-13	0	0			748	1,523	0	0	748	1,523			
	H22	-12	0	0			418	819	1	2	419	821			
	H23	-11	0	0			506	936	2	3	507	939			
	H24	-10	0	0			1,142	2,041	2	4	1,144	2,045			
	H25	-9	382	544			586	984	2	4	588	988			
	H26	-8	764	1,046			429	668	2	4	431	672			
	H27	-7	1,146	1,508			396	591	3	5	399	596			
	H28	-6	1,528	1,933			554	789	4	5	557	794			
	H29	-5	1,910	2,324			470	629	4	5	474	634			
	H30	-4	2,292	2,681			360	448	4	5	364	453			
	R1	-3	2,674	3,008			515	602	4	5	520	607			
	R2	-2	3,056	3,305			476	535	5	5	480	540			
	R3	-1	3,438	3,576			562	584	5	5	567	589			
	R4	0	3,820	3,820			499	499	5	5	503	504			
	R5	1	4,366	4,198			499	479	5	5	503	484			
	R6	2	4,533	4,191			2,823	2,610	5	5	2,828	2,615			
	R7	3	4,699	4,177			2,823	2,510	5	5	2,828	2,515			
	R8	4	4,865	4,159			2,823	2,413	5	4	2,828	2,417			
	R9	5	5,032	4,136			2,823	2,320	5	4	2,829	2,324			
	R10	6	5,198	4,108			2,823	2,231	6	4	2,829	2,235			
R11	7	5,364	4,077			2,823	2,145	6	4	2,829	2,149				
R12	8	5,531	4,041			2,823	2,063	6	4	2,829	2,067				
R13	9	5,697	4,003			2,823	1,983	6	4	2,829	1,987				
R14	10	5,864	3,961			2,823	1,907	6	4	2,829	1,911				
R15	11	6,030	3,917			2,823	1,834	6	4	2,829	1,838				
R16	12	6,196	3,870			2,823	1,763	6	4	2,829	1,767				
R17	13	6,363	3,821			2,823	1,695	7	4	2,830	1,699				
R18	14	6,529	3,770			2,823	1,630	7	4	2,830	1,634				
R19	15	6,695	3,718			2,823	1,568	7	4	2,830	1,572				
R20	16	6,862	3,663			2,823	1,507	7	4	2,830	1,511				
施設完成後の 評価期間 (50年)	R21	17	18,725	9,613					186	95	186	95			
	R22	18	18,725	9,243					186	92	186	92			
	R23	19	18,725	8,888					186	88	186	88			
	R24	20	18,725	8,546					186	85	186	85			
	R25	21	18,725	8,217					186	81	186	81			
	R26	22	18,725	7,901					186	78	186	78			
	R27	23	18,725	7,597					186	75	186	75			
	R28	24	18,725	7,305					186	72	186	72			
	R29	25	18,725	7,024					186	70	186	70			
	R30	26	18,725	6,754					186	67	186	67			
	R31	27	18,725	6,494					186	64	186	64			
	R32	28	18,725	6,244					186	62	186	62			
	R33	29	18,725	6,004					186	60	186	60			
	R34	30	18,725	5,773					186	57	186	57			
	R35	31	18,725	5,551					186	55	186	55			
	R36	32	18,725	5,338					186	53	186	53			
	R37	33	18,725	5,132					186	51	186	51			
	R38	34	18,725	4,935					186	49	186	49			
	R39	35	18,725	4,745					186	47	186	47			
	R40	36	18,725	4,563					186	45	186	45			
	R41	37	18,725	4,387					186	43	186	43			
	R42	38	18,725	4,218					186	42	186	42			
	R43	39	18,725	4,056					186	40	186	40			
	R44	40	18,725	3,900					186	39	186	39			
	R45	41	18,725	3,750					186	37	186	37			
	R46	42	18,725	3,606					186	36	186	36			
	R47	43	18,725	3,467					186	34	186	34			
	R48	44	18,725	3,334					186	33	186	33			
	R49	45	18,725	3,206					186	32	186	32			
	R50	46	18,725	3,082					186	31	186	31			
R51	47	18,725	2,964					186	29	186	29				
R52	48	18,725	2,850					186	28	186	28				
R53	49	18,725	2,740					186	27	186	27				
R54	50	18,725	2,635					186	26	186	26				
R55	51	18,725	2,534					186	25	186	25				
R56	52	18,725	2,436					186	24	186	24				
R57	53	18,725	2,342					186	23	186	23				
R58	54	18,725	2,252					186	22	186	22				
R59	55	18,725	2,166					186	21	186	21				
R60	56	18,725	2,082					186	21	186	21				
R61	57	18,725	2,002					186	20	186	20				
R62	58	18,725	1,925					186	19	186	19				
R63	59	18,725	1,851					186	18	186	18				
R64	60	18,725	1,780					186	18	186	18				
R65	61	18,725	1,712					186	17	186	17				
R66	62	18,725	1,646					186	16	186	16				
R67	63	18,725	1,582					186	16	186	16				
R68	64	18,725	1,522					186	15	186	15				
R69	65	18,725	1,463					186	15	186	15				
R70	66	18,725	1,407					186	14	186	14				
合計			1,047,084	302,319	999	303,318	50,505	42,306	9,418	2,253	59,924	44,559	6.8	258,759	24.5%

様式-5 費用対便益(全体事業:資産-10%)

水系名 : 関川 河川名 : 関川・保倉川 (百万円)

年次	年度	t	便益				費用						費用便益比 B/C	純現在価値 B-C	経済的 内部 収益率 EIRR
			便益①		残存価値 ②	計 ①+②	建設費③		維持管理費④		計③+④				
			便益	現在価値			費用	現在価値	費用	現在価値	費用	現在価値			
整備期間 (30年間)	H21	-13	0	0			748	1,523	0	0	748	1,523			
	H22	-12	0	0			418	819	1	2	419	821			
	H23	-11	0	0			506	936	2	3	507	939			
	H24	-10	0	0			1,142	2,041	2	4	1,144	2,045			
	H25	-9	316	450			586	984	2	4	588	988			
	H26	-8	632	865			429	668	2	4	431	672			
	H27	-7	948	1,248			396	591	3	5	399	596			
	H28	-6	1,264	1,599			554	789	4	5	557	794			
	H29	-5	1,580	1,922			470	629	4	5	474	634			
	H30	-4	1,896	2,218			360	448	4	5	364	453			
	R1	-3	2,212	2,488			515	602	4	5	520	607			
	R2	-2	2,528	2,734			476	535	5	5	480	540			
	R3	-1	2,844	2,958			562	584	5	5	567	589			
	R4	0	3,160	3,160			499	499	5	5	503	504			
	R5	1	4,307	4,141			499	479	5	5	503	484			
	R6	2	4,414	4,081			2,823	2,610	5	5	2,828	2,615			
	R7	3	4,521	4,019			2,823	2,510	5	5	2,828	2,515			
	R8	4	4,628	3,956			2,823	2,413	5	4	2,828	2,417			
	R9	5	4,736	3,892			2,823	2,320	5	4	2,829	2,324			
	R10	6	4,843	3,827			2,823	2,231	6	4	2,829	2,235			
R11	7	4,950	3,761			2,823	2,145	6	4	2,829	2,149				
R12	8	5,057	3,695			2,823	2,063	6	4	2,829	2,067				
R13	9	5,164	3,628			2,823	1,983	6	4	2,829	1,987				
R14	10	5,271	3,561			2,823	1,907	6	4	2,829	1,911				
R15	11	5,378	3,494			2,823	1,834	6	4	2,829	1,838				
R16	12	5,485	3,426			2,823	1,763	6	4	2,829	1,767				
R17	13	5,593	3,359			2,823	1,695	7	4	2,830	1,699				
R18	14	5,700	3,291			2,823	1,630	7	4	2,830	1,634				
R19	15	5,807	3,224			2,823	1,568	7	4	2,830	1,572				
R20	16	5,914	3,157			2,823	1,507	7	4	2,830	1,511				
施設完成後の 評価期間 (50年)	R21	17	15,485	7,950					186	95	186	95			
	R22	18	15,485	7,644					186	92	186	92			
	R23	19	15,485	7,350					186	88	186	88			
	R24	20	15,485	7,067					186	85	186	85			
	R25	21	15,485	6,795					186	81	186	81			
	R26	22	15,485	6,534					186	78	186	78			
	R27	23	15,485	6,283					186	75	186	75			
	R28	24	15,485	6,041					186	72	186	72			
	R29	25	15,485	5,809					186	70	186	70			
	R30	26	15,485	5,585					186	67	186	67			
	R31	27	15,485	5,370					186	64	186	64			
	R32	28	15,485	5,164					186	62	186	62			
	R33	29	15,485	4,965					186	60	186	60			
	R34	30	15,485	4,774					186	57	186	57			
	R35	31	15,485	4,591					186	55	186	55			
	R36	32	15,485	4,414					186	53	186	53			
	R37	33	15,485	4,244					186	51	186	51			
	R38	34	15,485	4,081					186	49	186	49			
	R39	35	15,485	3,924					186	47	186	47			
	R40	36	15,485	3,773					186	45	186	45			
	R41	37	15,485	3,628					186	43	186	43			
	R42	38	15,485	3,489					186	42	186	42			
	R43	39	15,485	3,354					186	40	186	40			
	R44	40	15,485	3,225					186	39	186	39			
	R45	41	15,485	3,101					186	37	186	37			
	R46	42	15,485	2,982					186	36	186	36			
	R47	43	15,485	2,867					186	34	186	34			
	R48	44	15,485	2,757					186	33	186	33			
	R49	45	15,485	2,651					186	32	186	32			
	R50	46	15,485	2,549					186	31	186	31			
R51	47	15,485	2,451					186	29	186	29				
R52	48	15,485	2,357					186	28	186	28				
R53	49	15,485	2,266					186	27	186	27				
R54	50	15,485	2,179					186	26	186	26				
R55	51	15,485	2,095					186	25	186	25				
R56	52	15,485	2,015					186	24	186	24				
R57	53	15,485	1,937					186	23	186	23				
R58	54	15,485	1,863					186	22	186	22				
R59	55	15,485	1,791					186	21	186	21				
R60	56	15,485	1,722					186	21	186	21				
R61	57	15,485	1,656					186	20	186	20				
R62	58	15,485	1,592					186	19	186	19				
R63	59	15,485	1,531					186	18	186	18				
R64	60	15,485	1,472					186	18	186	18				
R65	61	15,485	1,415					186	17	186	17				
R66	62	15,485	1,361					186	16	186	16				
R67	63	15,485	1,309					186	16	186	16				
R68	64	15,485	1,258					186	15	186	15				
R69	65	15,485	1,210					186	15	186	15				
R70	66	15,485	1,163					186	14	186	14				
合計			873,398	255,758	999	256,757	50,505	42,306	9,418	2,253	59,924	44,559	5.8	212,198	22.0%

感度分析
(直轄河川改修事業の残事業)

様式-5 費用対便益(残事業:残事業費+10%)

水系名 : 関川 河川名 : 関川・保倉川 (百万円)

年次	年度	t	便益				費用						費用便益比 B/C	純現在価値 B-C	経済的 内部 収益率 EIRR	
			便益①		残存価値 ②	計 ①+②	建設費③		維持管理費④		計③+④					
			便益	現在価値			費用	現在価値	費用	現在価値	費用	現在価値				
整備期間	R4	0	0	0			0	0	0	0	0	0				
	R5	1	166	159			548	527	0	0	549	527				
	R6	2	331	306			3,106	2,871	0	0	3,106	2,871				
	R7	3	497	441			3,106	2,761	1	1	3,106	2,762				
	R8	4	662	566			3,106	2,655	1	1	3,106	2,656				
	R9	5	828	680			3,106	2,552	1	1	3,106	2,553				
	R10	6	993	785			3,106	2,454	1	1	3,106	2,455				
	R11	7	1,159	881			3,106	2,360	1	1	3,107	2,361				
	R12	8	1,324	968			3,106	2,269	1	1	3,107	2,270				
	R13	9	1,490	1,047			3,105	2,182	1	1	3,107	2,183				
	R14	10	1,655	1,118			3,105	2,098	2	1	3,107	2,099				
	R15	11	1,821	1,183			3,105	2,017	2	1	3,107	2,018				
	R16	12	1,986	1,241			3,105	1,940	2	1	3,107	1,941				
	R17	13	2,152	1,292			3,105	1,865	2	1	3,107	1,866				
	R18	14	2,317	1,338			3,105	1,793	2	1	3,108	1,794				
	R19	15	2,483	1,379			3,105	1,724	2	1	3,108	1,725				
	R20	16	2,648	1,414			3,105	1,658	2	1	3,108	1,659				
	施設完成後の評価期間(50年)	R21	17	12,764	6,553					186	95	186	95			
		R22	18	12,764	6,301					186	92	186	92			
		R23	19	12,764	6,058					186	88	186	88			
R24		20	12,764	5,825					186	85	186	85				
R25		21	12,764	5,601					186	81	186	81				
R26		22	12,764	5,386					186	78	186	78				
R27		23	12,764	5,179					186	75	186	75				
R28		24	12,764	4,980					186	72	186	72				
R29		25	12,764	4,788					186	70	186	70				
R30		26	12,764	4,604					186	67	186	67				
R31		27	12,764	4,427					186	64	186	64				
R32		28	12,764	4,257					186	62	186	62				
R33		29	12,764	4,093					186	60	186	60				
R34		30	12,764	3,935					186	57	186	57				
R35		31	12,764	3,784					186	55	186	55				
R36		32	12,764	3,638					186	53	186	53				
R37		33	12,764	3,499					186	51	186	51				
R38		34	12,764	3,364					186	49	186	49				
R39		35	12,764	3,235					186	47	186	47				
R40		36	12,764	3,110					186	45	186	45				
R41		37	12,764	2,991					186	43	186	43				
R42		38	12,764	2,876					186	42	186	42				
R43		39	12,764	2,765					186	40	186	40				
R44		40	12,764	2,659					186	39	186	39				
R45		41	12,764	2,556					186	37	186	37				
R46		42	12,764	2,458					186	36	186	36				
R47		43	12,764	2,363					186	34	186	34				
R48		44	12,764	2,273					186	33	186	33				
R49		45	12,764	2,185					186	32	186	32				
R50		46	12,764	2,101					186	31	186	31				
R51		47	12,764	2,020					186	29	186	29				
R52		48	12,764	1,943					186	28	186	28				
R53		49	12,764	1,868					186	27	186	27				
R54		50	12,764	1,796					186	26	186	26				
R55		51	12,764	1,727					186	25	186	25				
R56		52	12,764	1,661					186	24	186	24				
R57	53	12,764	1,597					186	23	186	23					
R58	54	12,764	1,535					186	22	186	22					
R59	55	12,764	1,476					186	21	186	21					
R60	56	12,764	1,419					186	21	186	21					
R61	57	12,764	1,365					186	20	186	20					
R62	58	12,764	1,312					186	19	186	19					
R63	59	12,764	1,262					186	18	186	18					
R64	60	12,764	1,213					186	18	186	18					
R65	61	12,764	1,167					186	17	186	17					
R66	62	12,764	1,122					186	16	186	16					
R67	63	12,764	1,079					186	16	186	16					
R68	64	12,764	1,037					186	15	186	15					
R69	65	12,764	997					186	15	186	15					
R70	66	12,764	959					186	14	186	14					
合計			660,712	161,197	1,532	162,729	47,130	33,726	9,303	2,143	56,433	35,869	4.5	126,860	14.0%	

様式-5 費用対便益(残事業:残事業費-10%)

水系名 : 関川 河川名 : 関川・保倉川 (百万円)

年次	年度	t	便益				費用						費用便益比 B/C	純現在価値 B-C	経済的 内部 収益率 EIRR	
			便益①		残存価値 ②	計 ①+②	建設費③		維持管理費④		計③+④					
			便益	現在価値			費用	現在価値	費用	現在価値	費用	現在価値				
整備期間	R4	0	0	0			0	0	0	0	0	0				
	R5	1	166	159			449	432	0	0	449	432				
	R6	2	331	306			2,541	2,349	0	0	2,541	2,349				
	R7	3	497	441			2,541	2,259	1	1	2,541	2,260				
	R8	4	662	566			2,541	2,172	1	1	2,542	2,173				
	R9	5	828	680			2,541	2,088	1	1	2,542	2,089				
	R10	6	993	785			2,541	2,008	1	1	2,542	2,009				
	R11	7	1,159	881			2,541	1,931	1	1	2,542	1,932				
	R12	8	1,324	968			2,541	1,857	1	1	2,542	1,858				
	R13	9	1,490	1,047			2,541	1,785	1	1	2,542	1,786				
	R14	10	1,655	1,118			2,541	1,716	2	1	2,542	1,717				
	R15	11	1,821	1,183			2,541	1,650	2	1	2,542	1,651				
	R16	12	1,986	1,241			2,541	1,587	2	1	2,543	1,588				
	R17	13	2,152	1,292			2,541	1,526	2	1	2,543	1,527				
	R18	14	2,317	1,338			2,541	1,467	2	1	2,543	1,468				
	R19	15	2,483	1,379			2,541	1,411	2	1	2,543	1,412				
	R20	16	2,648	1,414			2,541	1,357	2	1	2,543	1,358				
	施設完成後の評価期間(50年)	R21	17	12,764	6,553					186	95	186	95			
		R22	18	12,764	6,301					186	92	186	92			
		R23	19	12,764	6,058					186	88	186	88			
R24		20	12,764	5,825					186	85	186	85				
R25		21	12,764	5,601					186	81	186	81				
R26		22	12,764	5,386					186	78	186	78				
R27		23	12,764	5,179					186	75	186	75				
R28		24	12,764	4,980					186	72	186	72				
R29		25	12,764	4,788					186	70	186	70				
R30		26	12,764	4,604					186	67	186	67				
R31		27	12,764	4,427					186	64	186	64				
R32		28	12,764	4,257					186	62	186	62				
R33		29	12,764	4,093					186	60	186	60				
R34		30	12,764	3,935					186	57	186	57				
R35		31	12,764	3,784					186	55	186	55				
R36		32	12,764	3,638					186	53	186	53				
R37		33	12,764	3,499					186	51	186	51				
R38		34	12,764	3,364					186	49	186	49				
R39		35	12,764	3,235					186	47	186	47				
R40		36	12,764	3,110					186	45	186	45				
R41		37	12,764	2,991					186	43	186	43				
R42		38	12,764	2,876					186	42	186	42				
R43		39	12,764	2,765					186	40	186	40				
R44		40	12,764	2,659					186	39	186	39				
R45		41	12,764	2,556					186	37	186	37				
R46		42	12,764	2,458					186	36	186	36				
R47		43	12,764	2,363					186	34	186	34				
R48		44	12,764	2,273					186	33	186	33				
R49		45	12,764	2,185					186	32	186	32				
R50		46	12,764	2,101					186	31	186	31				
R51		47	12,764	2,020					186	29	186	29				
R52		48	12,764	1,943					186	28	186	28				
R53		49	12,764	1,868					186	27	186	27				
R54		50	12,764	1,796					186	26	186	26				
R55		51	12,764	1,727					186	25	186	25				
R56		52	12,764	1,661					186	24	186	24				
R57	53	12,764	1,597					186	23	186	23					
R58	54	12,764	1,535					186	22	186	22					
R59	55	12,764	1,476					186	21	186	21					
R60	56	12,764	1,419					186	21	186	21					
R61	57	12,764	1,365					186	20	186	20					
R62	58	12,764	1,312					186	19	186	19					
R63	59	12,764	1,262					186	18	186	18					
R64	60	12,764	1,213					186	18	186	18					
R65	61	12,764	1,167					186	17	186	17					
R66	62	12,764	1,122					186	16	186	16					
R67	63	12,764	1,079					186	16	186	16					
R68	64	12,764	1,037					186	15	186	15					
R69	65	12,764	997					186	15	186	15					
R70	66	12,764	959					186	14	186	14					
合計			660,712	161,197	1,532	162,729	38,561	27,595	9,303	2,143	47,864	29,738	5.5	132,991	16.0%	

様式-5 費用対便益(残事業:残工期+10%)

水系名 : 関川 河川名 : 関川・保倉川 (百万円)

年次	年度	t	便益				費用						費用便益比 B/C	純現在価値 B-C	経済的 内部 収益率 EIRR	
			便益①		残存価値 ②	計 ①+②	建設費③		維持管理費④		計③+④					
			便益	現在価値			費用	現在価値	費用	現在価値	費用	現在価値				
整備期間	R4	0	0	0			0	0	0	0	0	0				
	R5	1	148	142			499	479	0	0	499	479				
	R6	2	296	274			2,491	2,303	0	0	2,491	2,303				
	R7	3	444	395			2,491	2,214	1	1	2,492	2,215				
	R8	4	592	506			2,491	2,129	1	1	2,492	2,130				
	R9	5	741	609			2,491	2,047	1	1	2,492	2,048				
	R10	6	889	702			2,491	1,969	1	1	2,492	1,970				
	R11	7	1,037	788			2,491	1,893	1	1	2,492	1,894				
	R12	8	1,185	866			2,491	1,820	1	1	2,492	1,821				
	R13	9	1,333	937			2,491	1,750	1	1	2,492	1,751				
	R14	10	1,481	1,001			2,491	1,683	2	1	2,493	1,684				
	R15	11	1,629	1,058			2,491	1,618	2	1	2,493	1,619				
	R16	12	1,777	1,110			2,491	1,556	2	1	2,493	1,557				
	R17	13	1,925	1,156			2,491	1,496	2	1	2,493	1,497				
	R18	14	2,073	1,197			2,491	1,438	2	1	2,493	1,439				
	R19	15	2,222	1,234			2,491	1,383	2	1	2,493	1,384				
	R20	16	2,370	1,265			2,491	1,330	2	1	2,493	1,331				
	R21	17	2,518	1,293			2,491	1,279	2	1	2,493	1,280				
	R22	18	2,666	1,316			2,491	1,230	2	1	2,493	1,231				
	施設完成後の評価期間(50年)	R23	19	12,764	6,058					186	88	186	88			
		R24	20	12,764	5,825					186	85	186	85			
		R25	21	12,764	5,601					186	81	186	81			
R26		22	12,764	5,386					186	78	186	78				
R27		23	12,764	5,179					186	75	186	75				
R28		24	12,764	4,980					186	72	186	72				
R29		25	12,764	4,788					186	70	186	70				
R30		26	12,764	4,604					186	67	186	67				
R31		27	12,764	4,427					186	64	186	64				
R32		28	12,764	4,257					186	62	186	62				
R33		29	12,764	4,093					186	60	186	60				
R34		30	12,764	3,935					186	57	186	57				
R35		31	12,764	3,784					186	55	186	55				
R36		32	12,764	3,638					186	53	186	53				
R37		33	12,764	3,499					186	51	186	51				
R38		34	12,764	3,364					186	49	186	49				
R39		35	12,764	3,235					186	47	186	47				
R40		36	12,764	3,110					186	45	186	45				
R41		37	12,764	2,991					186	43	186	43				
R42		38	12,764	2,876					186	42	186	42				
R43		39	12,764	2,765					186	40	186	40				
R44		40	12,764	2,659					186	39	186	39				
R45		41	12,764	2,556					186	37	186	37				
R46		42	12,764	2,458					186	36	186	36				
R47		43	12,764	2,363					186	34	186	34				
R48		44	12,764	2,273					186	33	186	33				
R49		45	12,764	2,185					186	32	186	32				
R50		46	12,764	2,101					186	31	186	31				
R51		47	12,764	2,020					186	29	186	29				
R52		48	12,764	1,943					186	28	186	28				
R53	49	12,764	1,868					186	27	186	27					
R54	50	12,764	1,796					186	26	186	26					
R55	51	12,764	1,727					186	25	186	25					
R56	52	12,764	1,661					186	24	186	24					
R57	53	12,764	1,597					186	23	186	23					
R58	54	12,764	1,535					186	22	186	22					
R59	55	12,764	1,476					186	21	186	21					
R60	56	12,764	1,419					186	21	186	21					
R61	57	12,764	1,365					186	20	186	20					
R62	58	12,764	1,312					186	19	186	19					
R63	59	12,764	1,262					186	18	186	18					
R64	60	12,764	1,213					186	18	186	18					
R65	61	12,764	1,167					186	17	186	17					
R66	62	12,764	1,122					186	16	186	16					
R67	63	12,764	1,079					186	16	186	16					
R68	64	12,764	1,037					186	15	186	15					
R69	65	12,764	997					186	15	186	15					
R70	66	12,764	959					186	14	186	14					
R71	67	12,764	922					186	13	186	13					
R72	68	12,764	887					186	13	186	13					
合計			663,526	151,203	1,416	152,619	42,846	29,617	9,307	1,985	52,153	31,602	4.8	121,017	14.1%	

様式-5 費用対便益(残事業:残工期-10%)

水系名 : 関川 河川名 : 関川・保倉川 (百万円)

年次	年度	t	便益				費用						費用便益比 B/C	純現在価値 B-C	経済的 内部 収益率 EIRR	
			便益①		残存価値 ②	計 ①+②	建設費③		維持管理費④		計③+④					
			便益	現在価値			費用	現在価値	費用	現在価値	費用	現在価値				
整備期間	R4	0	0	0			0	0	0	0	0	0				
	R5	1	188	180			499	479	0	0	499	479				
	R6	2	375	347			3,257	3,012	0	0	3,258	3,012				
	R7	3	563	500			3,257	2,896	1	1	3,258	2,897				
	R8	4	750	641			3,257	2,784	1	1	3,258	2,785				
	R9	5	938	771			3,257	2,677	1	1	3,258	2,678				
	R10	6	1,126	890			3,257	2,574	1	1	3,258	2,575				
	R11	7	1,313	998			3,257	2,475	1	1	3,259	2,476				
	R12	8	1,501	1,097			3,257	2,380	1	1	3,259	2,381				
	R13	9	1,688	1,186			3,257	2,289	1	1	3,259	2,290				
	R14	10	1,876	1,267			3,257	2,201	2	1	3,259	2,202				
	R15	11	2,064	1,340			3,257	2,116	2	1	3,259	2,117				
	R16	12	2,251	1,406			3,257	2,035	2	1	3,259	2,036				
	R17	13	2,439	1,465			3,257	1,956	2	1	3,259	1,957				
	R18	14	2,626	1,517			3,257	1,881	2	1	3,260	1,882				
	施設完成後の評価期間(50年)	R19	15	12,764	7,087					186	103	186	103			
		R20	16	12,764	6,815					186	99	186	99			
		R21	17	12,764	6,553					186	95	186	95			
R22		18	12,764	6,301					186	92	186	92				
R23		19	12,764	6,058					186	88	186	88				
R24		20	12,764	5,825					186	85	186	85				
R25		21	12,764	5,601					186	81	186	81				
R26		22	12,764	5,386					186	78	186	78				
R27		23	12,764	5,179					186	75	186	75				
R28		24	12,764	4,980					186	72	186	72				
R29		25	12,764	4,788					186	70	186	70				
R30		26	12,764	4,604					186	67	186	67				
R31		27	12,764	4,427					186	64	186	64				
R32		28	12,764	4,257					186	62	186	62				
R33		29	12,764	4,093					186	60	186	60				
R34		30	12,764	3,935					186	57	186	57				
R35		31	12,764	3,784					186	55	186	55				
R36		32	12,764	3,638					186	53	186	53				
R37		33	12,764	3,499					186	51	186	51				
R38		34	12,764	3,364					186	49	186	49				
R39		35	12,764	3,235					186	47	186	47				
R40		36	12,764	3,110					186	45	186	45				
R41		37	12,764	2,991					186	43	186	43				
R42		38	12,764	2,876					186	42	186	42				
R43		39	12,764	2,765					186	40	186	40				
R44		40	12,764	2,659					186	39	186	39				
R45		41	12,764	2,556					186	37	186	37				
R46		42	12,764	2,458					186	36	186	36				
R47		43	12,764	2,363					186	34	186	34				
R48		44	12,764	2,273					186	33	186	33				
R49		45	12,764	2,185					186	32	186	32				
R50		46	12,764	2,101					186	31	186	31				
R51	47	12,764	2,020					186	29	186	29					
R52	48	12,764	1,943					186	28	186	28					
R53	49	12,764	1,868					186	27	186	27					
R54	50	12,764	1,796					186	26	186	26					
R55	51	12,764	1,727					186	25	186	25					
R56	52	12,764	1,661					186	24	186	24					
R57	53	12,764	1,597					186	23	186	23					
R58	54	12,764	1,535					186	22	186	22					
R59	55	12,764	1,476					186	21	186	21					
R60	56	12,764	1,419					186	21	186	21					
R61	57	12,764	1,365					186	20	186	20					
R62	58	12,764	1,312					186	19	186	19					
R63	59	12,764	1,262					186	18	186	18					
R64	60	12,764	1,213					186	18	186	18					
R65	61	12,764	1,167					186	17	186	17					
R66	62	12,764	1,122					186	16	186	16					
R67	63	12,764	1,079					186	16	186	16					
R68	64	12,764	1,037					186	15	186	15					
合計			657,898	171,951	1,656	173,607	42,846	31,755	9,298	2,314	52,144	34,069	5.1	139,538	15.8%	

様式-5 費用対便益(残事業:資産+10%)

水系名 : 関川 河川名 : 関川・保倉川 (百万円)

年次	年度	t	便益				費用						費用便益比 B/C	純現在価値 B-C	経済的 内部 収益率 EIRR	
			便益①		残存価値 ②	計 ①+②	建設費③		維持管理費④		計③+④					
			便益	現在価値			費用	現在価値	費用	現在価値	費用	現在価値				
整備期間	R4	0	0	0			0	0	0	0	0	0				
	R5	1	181	174			499	479	0	0	499	479				
	R6	2	362	335			2,823	2,610	0	0	2,824	2,610				
	R7	3	544	483			2,823	2,510	1	1	2,824	2,511				
	R8	4	725	619			2,823	2,413	1	1	2,824	2,414				
	R9	5	906	745			2,823	2,320	1	1	2,824	2,321				
	R10	6	1,087	859			2,823	2,231	1	1	2,824	2,232				
	R11	7	1,268	964			2,823	2,145	1	1	2,824	2,146				
	R12	8	1,449	1,059			2,823	2,063	1	1	2,824	2,064				
	R13	9	1,631	1,146			2,823	1,983	1	1	2,825	1,984				
	R14	10	1,812	1,224			2,823	1,907	2	1	2,825	1,908				
	R15	11	1,993	1,295			2,823	1,834	2	1	2,825	1,835				
	R16	12	2,174	1,358			2,823	1,763	2	1	2,825	1,764				
	R17	13	2,355	1,415			2,823	1,695	2	1	2,825	1,696				
	R18	14	2,536	1,465			2,823	1,630	2	1	2,825	1,631				
	R19	15	2,718	1,509			2,823	1,568	2	1	2,825	1,569				
	R20	16	2,899	1,548			2,823	1,507	2	1	2,826	1,508				
	施設完成後の評価期間(50年)	R21	17	13,973	7,173					186	95	186	95			
		R22	18	13,973	6,897					186	92	186	92			
		R23	19	13,973	6,632					186	88	186	88			
R24		20	13,973	6,377					186	85	186	85				
R25		21	13,973	6,132					186	81	186	81				
R26		22	13,973	5,896					186	78	186	78				
R27		23	13,973	5,669					186	75	186	75				
R28		24	13,973	5,451					186	72	186	72				
R29		25	13,973	5,242					186	70	186	70				
R30		26	13,973	5,040					186	67	186	67				
R31		27	13,973	4,846					186	64	186	64				
R32		28	13,973	4,660					186	62	186	62				
R33		29	13,973	4,480					186	60	186	60				
R34		30	13,973	4,308					186	57	186	57				
R35		31	13,973	4,142					186	55	186	55				
R36		32	13,973	3,983					186	53	186	53				
R37		33	13,973	3,830					186	51	186	51				
R38		34	13,973	3,683					186	49	186	49				
R39		35	13,973	3,541					186	47	186	47				
R40		36	13,973	3,405					186	45	186	45				
R41		37	13,973	3,274					186	43	186	43				
R42		38	13,973	3,148					186	42	186	42				
R43		39	13,973	3,027					186	40	186	40				
R44		40	13,973	2,910					186	39	186	39				
R45		41	13,973	2,798					186	37	186	37				
R46		42	13,973	2,691					186	36	186	36				
R47		43	13,973	2,587					186	34	186	34				
R48		44	13,973	2,488					186	33	186	33				
R49		45	13,973	2,392					186	32	186	32				
R50		46	13,973	2,300					186	31	186	31				
R51	47	13,973	2,212					186	29	186	29					
R52	48	13,973	2,127					186	28	186	28					
R53	49	13,973	2,045					186	27	186	27					
R54	50	13,973	1,966					186	26	186	26					
R55	51	13,973	1,891					186	25	186	25					
R56	52	13,973	1,818					186	24	186	24					
R57	53	13,973	1,748					186	23	186	23					
R58	54	13,973	1,681					186	22	186	22					
R59	55	13,973	1,616					186	21	186	21					
R60	56	13,973	1,554					186	21	186	21					
R61	57	13,973	1,494					186	20	186	20					
R62	58	13,973	1,437					186	19	186	19					
R63	59	13,973	1,381					186	18	186	18					
R64	60	13,973	1,328					186	18	186	18					
R65	61	13,973	1,277					186	17	186	17					
R66	62	13,973	1,228					186	16	186	16					
R67	63	13,973	1,181					186	16	186	16					
R68	64	13,973	1,135					186	15	186	15					
R69	65	13,973	1,092					186	15	186	15					
R70	66	13,973	1,050					186	14	186	14					
合計			723,290	176,460	1,532	177,992	42,846	30,658	9,303	2,143	52,149	32,801	5.4	145,191	15.8%	

様式-5 費用対便益(残事業:資産-10%)

水系名 : 関川 河川名 : 関川・保倉川 (百万円)

年次	年度	t	便益				費用						費用便益比 B/C	純現在価値 B-C	経済的 内部 収益率 EIRR	
			便益①		残存価値 ②	計 ①+②	建設費③		維持管理費④		計③+④					
			便益	現在価値			費用	現在価値	費用	現在価値	費用	現在価値				
整備期間	R4	0	0	0			0	0	0	0	0	0				
	R5	1	150	144			499	479	0	0	499	479				
	R6	2	300	277			2,823	2,610	0	0	2,824	2,610				
	R7	3	450	400			2,823	2,510	1	1	2,824	2,511				
	R8	4	600	513			2,823	2,413	1	1	2,824	2,414				
	R9	5	750	616			2,823	2,320	1	1	2,824	2,321				
	R10	6	900	711			2,823	2,231	1	1	2,824	2,232				
	R11	7	1,050	798			2,823	2,145	1	1	2,824	2,146				
	R12	8	1,200	876			2,823	2,063	1	1	2,824	2,064				
	R13	9	1,349	948			2,823	1,983	1	1	2,825	1,984				
	R14	10	1,499	1,013			2,823	1,907	2	1	2,825	1,908				
	R15	11	1,649	1,071			2,823	1,834	2	1	2,825	1,835				
	R16	12	1,799	1,124			2,823	1,763	2	1	2,825	1,764				
	R17	13	1,949	1,171			2,823	1,695	2	1	2,825	1,696				
	R18	14	2,099	1,212			2,823	1,630	2	1	2,825	1,631				
	R19	15	2,249	1,249			2,823	1,568	2	1	2,825	1,569				
	R20	16	2,399	1,281			2,823	1,507	2	1	2,826	1,508				
	施設完成後の評価期間(50年)	R21	17	11,554	5,932					186	95	186	95			
		R22	18	11,554	5,703					186	92	186	92			
		R23	19	11,554	5,484					186	88	186	88			
R24		20	11,554	5,273					186	85	186	85				
R25		21	11,554	5,070					186	81	186	81				
R26		22	11,554	4,875					186	78	186	78				
R27		23	11,554	4,688					186	75	186	75				
R28		24	11,554	4,507					186	72	186	72				
R29		25	11,554	4,334					186	70	186	70				
R30		26	11,554	4,167					186	67	186	67				
R31		27	11,554	4,007					186	64	186	64				
R32		28	11,554	3,853					186	62	186	62				
R33		29	11,554	3,705					186	60	186	60				
R34		30	11,554	3,562					186	57	186	57				
R35		31	11,554	3,425					186	55	186	55				
R36		32	11,554	3,294					186	53	186	53				
R37		33	11,554	3,167					186	51	186	51				
R38		34	11,554	3,045					186	49	186	49				
R39		35	11,554	2,928					186	47	186	47				
R40		36	11,554	2,815					186	45	186	45				
R41		37	11,554	2,707					186	43	186	43				
R42		38	11,554	2,603					186	42	186	42				
R43		39	11,554	2,503					186	40	186	40				
R44		40	11,554	2,407					186	39	186	39				
R45		41	11,554	2,314					186	37	186	37				
R46		42	11,554	2,225					186	36	186	36				
R47		43	11,554	2,139					186	34	186	34				
R48		44	11,554	2,057					186	33	186	33				
R49		45	11,554	1,978					186	32	186	32				
R50		46	11,554	1,902					186	31	186	31				
R51	47	11,554	1,829					186	29	186	29					
R52	48	11,554	1,758					186	28	186	28					
R53	49	11,554	1,691					186	27	186	27					
R54	50	11,554	1,626					186	26	186	26					
R55	51	11,554	1,563					186	25	186	25					
R56	52	11,554	1,503					186	24	186	24					
R57	53	11,554	1,445					186	23	186	23					
R58	54	11,554	1,390					186	22	186	22					
R59	55	11,554	1,336					186	21	186	21					
R60	56	11,554	1,285					186	21	186	21					
R61	57	11,554	1,235					186	20	186	20					
R62	58	11,554	1,188					186	19	186	19					
R63	59	11,554	1,142					186	18	186	18					
R64	60	11,554	1,098					186	18	186	18					
R65	61	11,554	1,056					186	17	186	17					
R66	62	11,554	1,015					186	16	186	16					
R67	63	11,554	976					186	16	186	16					
R68	64	11,554	939					186	15	186	15					
R69	65	11,554	903					186	15	186	15					
R70	66	11,554	868					186	14	186	14					
合計			598,092	145,919	1,532	147,451	42,846	30,658	9,303	2,143	52,149	32,801	4.5	114,650	13.9%	

事業費内訳表

様式-6 事業費の内訳書(直轄改修事業の全体事業)

事業費の内訳書

河川事業

事業名	関川直轄河川改修事業 (全体事業費)
-----	--------------------

※ () 欄に残事業費、全体事業費の別を記入すること。

評価年度	R04	再評価
------	-----	-----

※ 評価の種類(新規事業採択時評価、再評価、完了後の事後評価)の別を記入すること。

区分	費目	工種	単位	数量	金額 (百万円)	備考
工事費			式	1	28,997	
	本工事費		式	1	17,097	
		河道掘削	千m ³	173	2,259	
		水防拠点	箇所	1	156	
		浸透対策	m	5970	1,368	
		情報通信	式	1	47	
		保倉川放水路	式	1	13,267	
	附帯工事費		式	1	11,900	
道路橋梁		箇所	9	11,900		
用地費及補償費			式	1	9,170	
	用地費		式	1	5,590	
	補償費		式	1	3,580	
間接経費			式	1	7,683	
工事諸費			式	1	7,844	
事業費 計			式	1	53,694	

維持管理費			式	1	10,359	
-------	--	--	---	---	--------	--

※1 事業費については、事業の執行状況を踏まえて再評価ごとに適宜見直すこと。

※2 「工種」及び「金額」については、原則、治水経済調査マニュアル(案)に準拠して記載すること。

※3 上記によらないものについては、過去の類似の実績等に基づき記載すること。

※4 備考欄に、一式計上している工種の内容等を記載すること。

様式-6 事業費の内訳書(直轄改修事業の残事業)

事業費の内訳書

河川事業

事業名	関川直轄河川改修事業 (残事業費)
-----	-------------------

※ () 欄に残事業費、全体事業費の別を記入すること。

評価年度	R04	再評価
------	-----	-----

※ 評価の種類(新規事業採択時評価、再評価、完了後の事後評価)の別を記入すること。

区分	費目	工種	単位	数量	金額 (百万円)	備考	
工事費			式	1	26,121		
	本工事費			式	1	14,221	
		河道掘削	千m ³	136	954		
		水防拠点	箇所	0	0		
		浸透対策	m	0	0		
		情報通信	式	0	0		
		保倉川放水路	式	1	13,267		
	附帯工事費			式	1	11,900	
道路橋梁		箇所	9	11,900			
用地費及補償費			式	1	9,170		
	用地費			式	1	5,590	
	補償費			式	1	3,580	
間接経費			式	1	4,566		
工事諸費			式	1	5,779		
事業費 計			式	1	45,636		

維持管理費		式	1	10,313	
-------	--	---	---	--------	--

※1 事業費については、事業の執行状況を踏まえて再評価ごとに適宜見直すこと。

※2 「工種」及び「金額」については、原則、治水経済調査マニュアル(案)に準拠して記載すること。

※3 上記によらないものについては、過去の類似の実績等に基づき記載すること。

※4 備考欄に、一式計上している工種の内容等を記載すること。