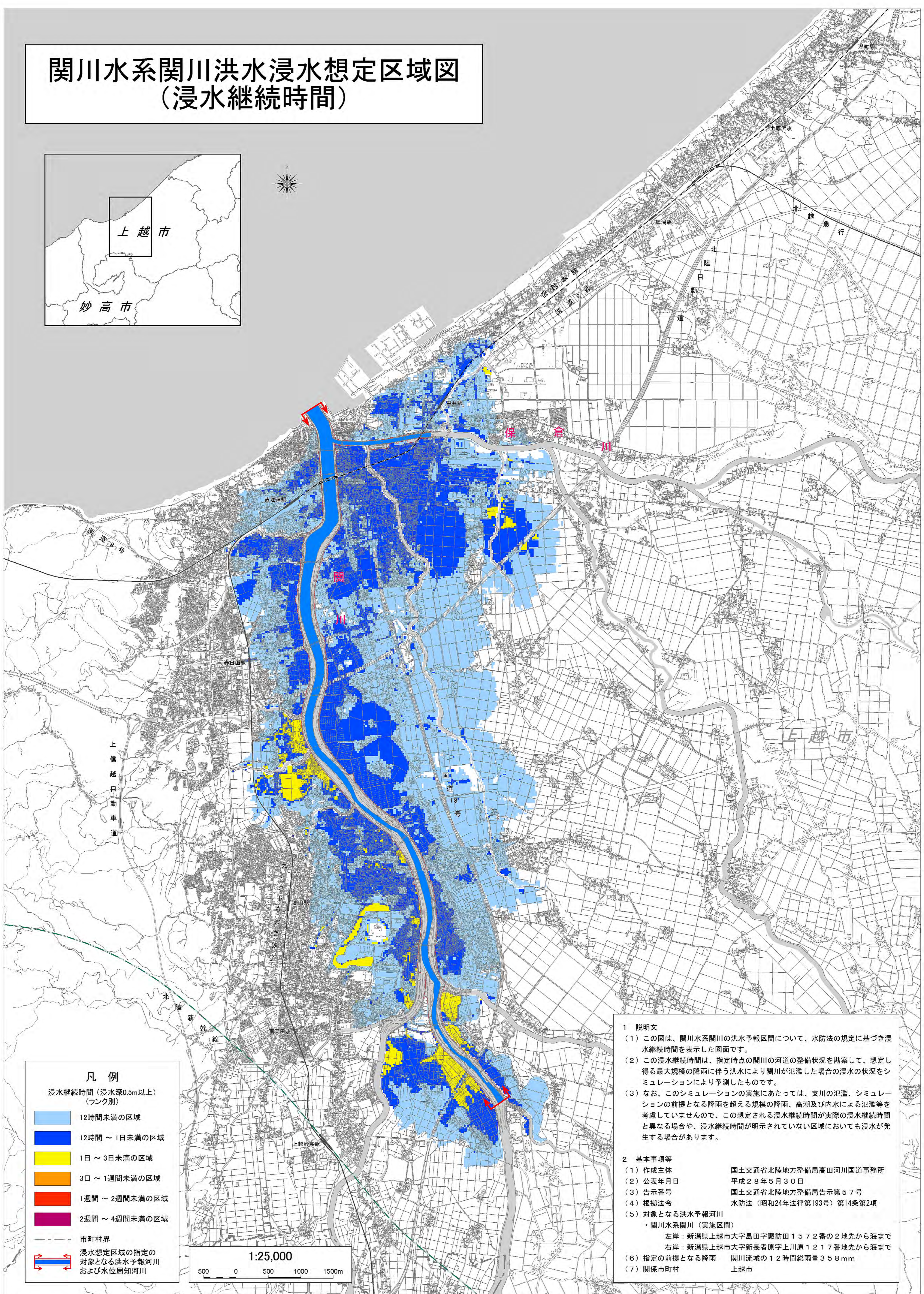
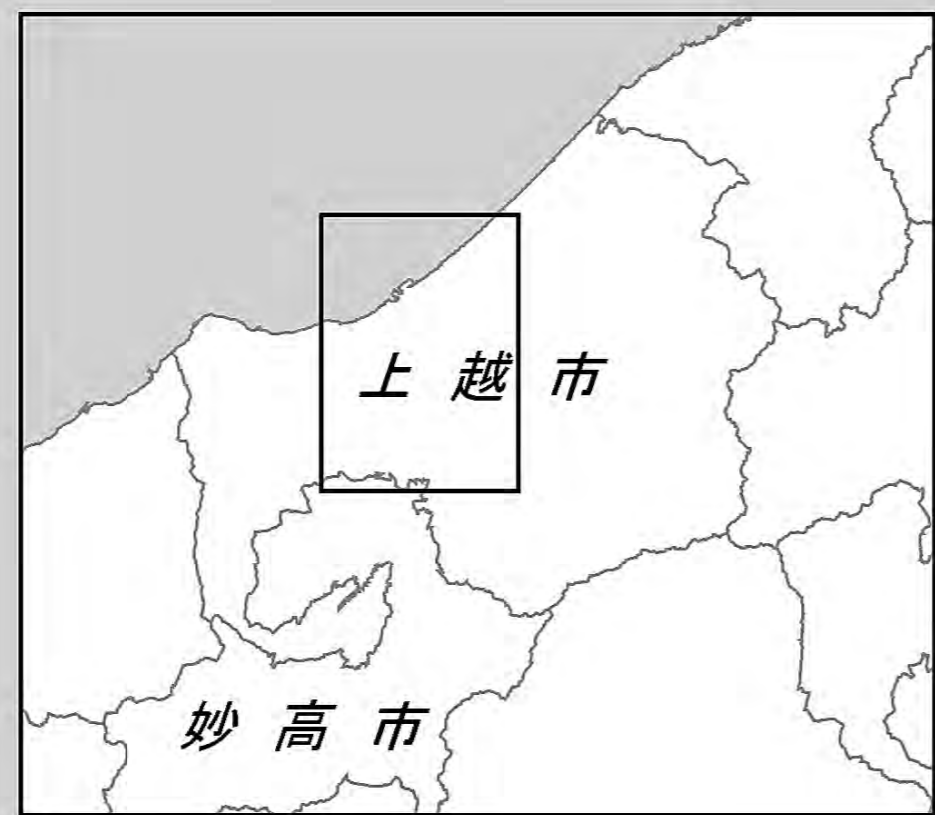


関川水系関川洪水浸水想定区域図 (浸水継続時間)



凡例

浸水継続時間（浸水深0.5m以上）
(ランク別)

- 12時間未満の区域
- 12時間～1日未満の区域
- 1日～3日未満の区域
- 3日～1週間未満の区域
- 1週間～2週間未満の区域
- 2週間～4週間未満の区域
- 市町村界
- 浸水想定区域の指定の
対象となる洪水予報河川
および水位周知河川

1:25,000

500 0 500 1000 1500m

1 説明文

- (1) この図は、関川水系関川の洪水予報区間について、水防法の規定に基づき浸水継続時間を表示した図面です。
- (2) この浸水継続時間は、指定時点の関川の河道の整備状況を勘案して、想定し得る最大規模の降雨に伴う洪水により関川が氾濫した場合の浸水の状況をシミュレーションにより予測したものです。
- (3) なお、このシミュレーションの実施にあたっては、支川の氾濫、シミュレーションの前提となる降雨を超える規模の降雨、高潮及び内水による氾濫等を考慮していませんので、この想定される浸水継続時間が実際の浸水継続時間と異なる場合や、浸水継続時間が明示されていない区域においても浸水が発生する場合があります。

2 基本事項等

- (1) 作成主体 国土交通省北陸地方整備局高田河川国道事務所
- (2) 公表年月日 平成28年5月30日
- (3) 告示番号 国土交通省北陸地方整備局告示第57号
- (4) 根拠法令 水防法（昭和24年法律第193号）第14条第2項
- (5) 対象となる洪水予報河川
・関川水系関川（実施区間）
左岸：新潟県上越市大字島田字諏訪田1572番の2地先から海まで
右岸：新潟県上越市大字新長者原字上川原1217番地先から海まで
- (6) 指定の前提となる降雨 関川流域の12時間総雨量358mm
- (7) 関係市町村 上越市