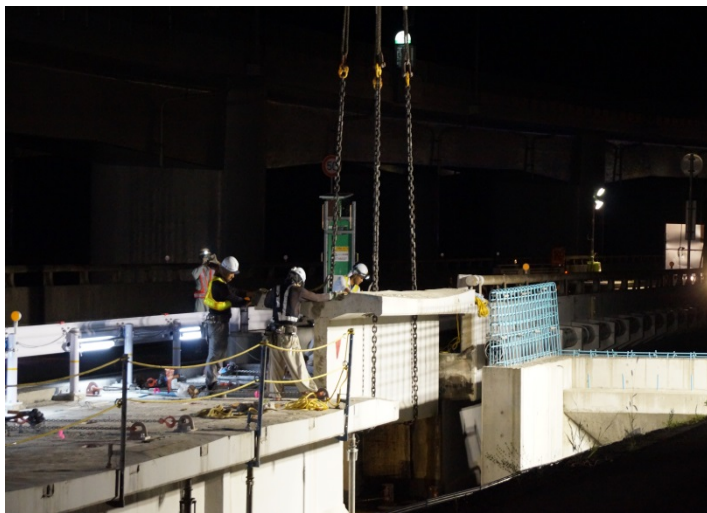


# 撤去する橋を塩害対策の研究用に提供します

～3月下旬より旧歌高架橋うたこうかきょうの撤去工事を開始しました～

- 高田河川国道事務所が管理している橋梁のうち、日本海に近い橋では、長年の塩風等によりコンクリート内部の鉄筋等に錆びが発生し、特に損傷が著しい橋梁について、平成21年度から架替えなどの工事を進めています。
- このうち国道8号いといがわ うた（糸魚川市歌地先）の「歌高架橋うたこうかきょう」については、平成28年度に新橋へ交通を切替後、現橋の撤去を始めました。※平成29年3月下旬より撤去を開始
- 平成29年度は新潟側の一部を分割して撤去し、今後も引き続き現橋の撤去を進めます。
- 撤去する現橋のPC（プレストレストコンクリート）桁については、PC構造物が受ける塩害の研究用試料として活用できると考えられるため、希望する研究機関等のみなさんへ分割撤去したPC桁を提供します。



橋梁の撤去状況（H28撮影）



撤去するPC桁（H20撮影）と主な損傷状況

## 【PC桁の提供要領】

申込み方法：下記まで、分割したPC桁の提供を希望する旨をお電話ください。

高田河川国道事務所 副所長（道路担当） 梅本 TEL:025-523-3136（代表）

申込み期間：平成29年4月18日（火）～平成29年5月12日（金）まで

提供条件：仮置き場（別紙参照）からの運搬（積込、運搬、荷下ろし）等の費用は、希望者の負担

撤去概要：①PC桁は約5.7m～8.2m長に分割して、クレーンで取り下ろし

②撤去したPC桁は、現場にて小割りした後、再資源化施設へ運搬

配布先  
上越記者クラブ

## 問い合わせ先

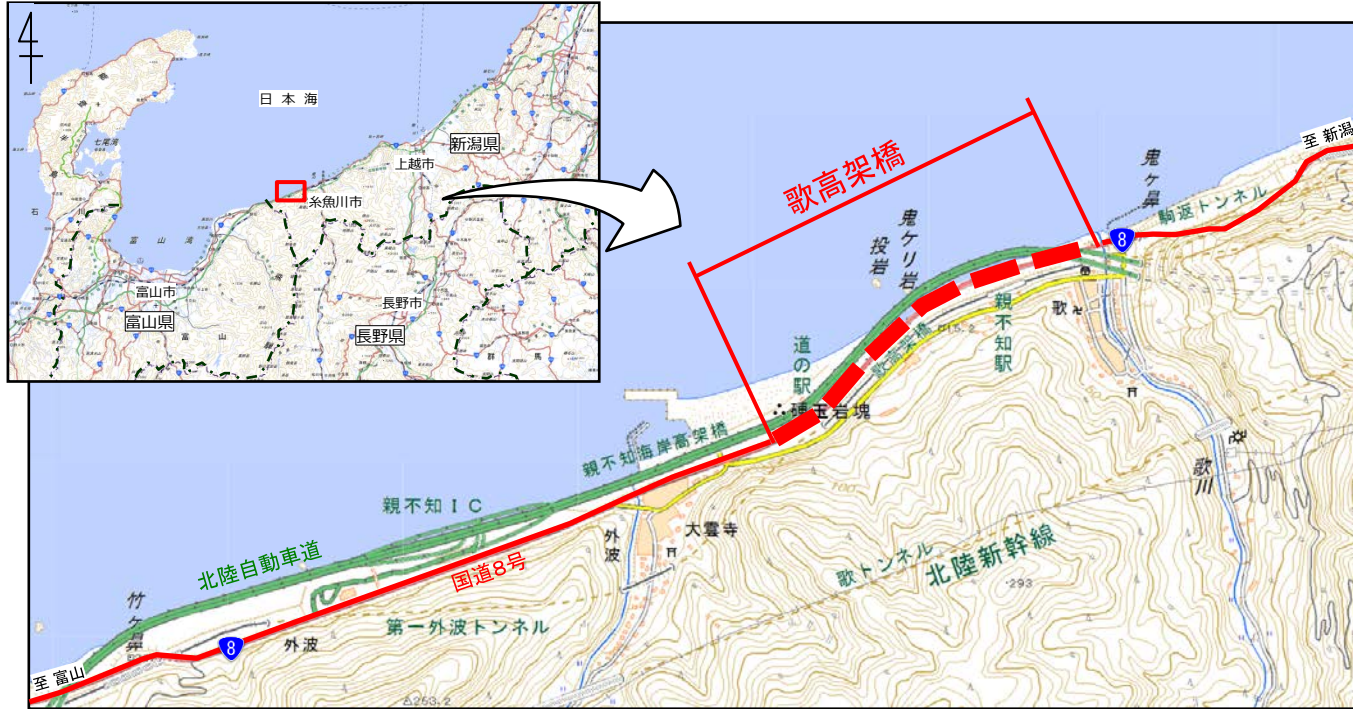
副所長（道路担当） 梅本 博文（うめもと ひろふみ）

国土交通省 北陸地方整備局 高田河川国道事務所 TEL:025-523-3136（代表）

〒943-0847 じょうえつ みなみしんまち 上越市南新町3番56号

FAX:025-526-0411（代表）

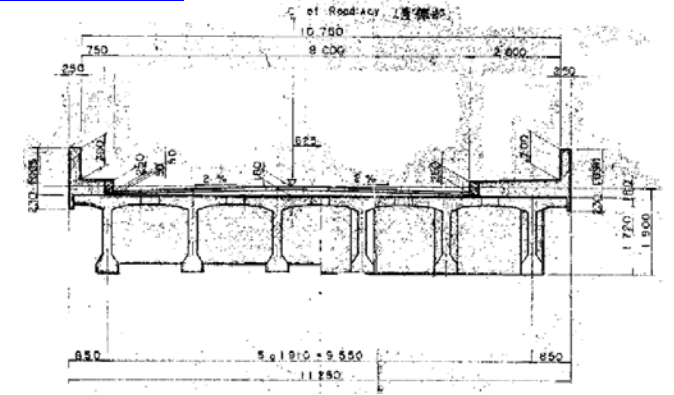
位置図



橋梁諸元

設計条件	
形式	鋼単純鉄桁橋(1径間)+PC単純ポステンT桁橋(31径間)
橋長	991.6m
支間	44.00m + 22.00m + 80.50m@30
幅員	10.00m (車道8.00m+歩道2.00m)
荷重	TL-20
横断勾配	↖ 2.00%
縦断勾配	↘ 1.64%
完成年	昭和50年

横断面図



側面図・平面図

