



いといがわ

糸魚川

ひめかわのいし

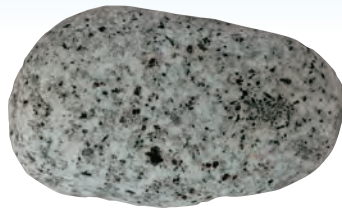
姫川の石



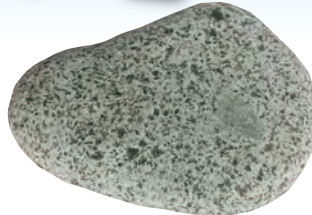
せかい
世界ジオパーク



かこうがん
花崗岩 ▲



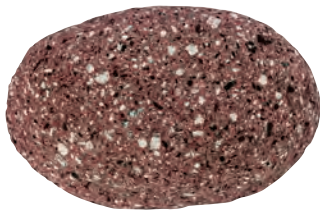
せんりよくがん
閃緑岩 ▲



せんりよくがん
閃緑岩 ▲



そりゅうげんぶがん
粗粒玄武岩 ▲



あんざんがん
安山岩 ▲



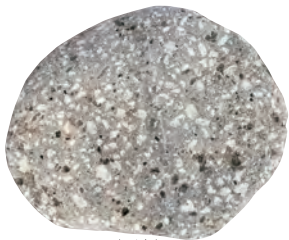
あんざんがん
安山岩 ▲



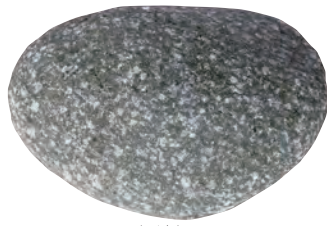
げんぶがん
玄武岩 ▲



げんぶがん
玄武岩 ▲



ひんがん
ヒン岩 ▲



ひんがん
ヒン岩 ▲



やくせき(せきえいはんがん)
薬石(石英斑岩) ▲



せきえいはんがん
石英斑岩 ▲



やくせき(りゅうもんがん)
薬石(流紋岩) ▲



りゅうもんがん
流紋岩 ▲



りゅうもんがん
流紋岩 ▲



りゅうもんがん
流紋岩 ▲



ぎょうかいがん
凝灰岩 ▲



ぎょうかいがん
凝灰岩 ▲



ようけつぎょうかいがん
溶結凝灰岩 ▲



ぎょうかいかくれきがん
凝灰角礫岩 ▲



いし めぐ ひめかわ おも
ひとつの石ころから巡らせる姫川への想い

せいさく
制作
かんていきょうりよく
鑑定協力

こくどうつうしやう たかだかせんこくどうじむしょ ちょうさだいいちか
国土交通省 高田河川国道事務所 調査第一課
〒943-0847 新潟県上越市南新町3-56 tel (025) 521-4541
いといがわし
糸魚川市 フォッサマグナミュージアム
いといがわしにいがたけんいといがわしみやまこうえんない
〒941-0056 新潟県糸魚川市美山公園内 tel (025) 553-1880



チャート ■

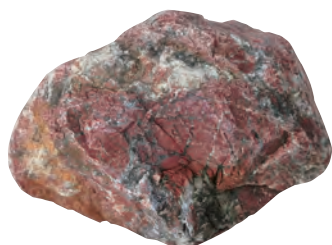


チャート ■



チャート ■



ジオまる



せっかいがん
石灰岩 ■



せっかいがん
石灰岩 ■



せっかいがん
石灰岩 ■



でいがん
泥岩 ■



さがんでいがんごそう
砂岩泥岩互層 ■



さがん
砂岩 ■



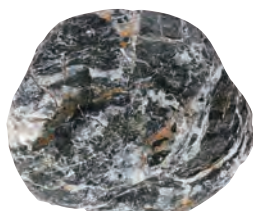
さがん
砂岩 ■



れきがん
礫岩 ■



チャート・でいがんこんざいがん
チャート・泥岩混在岩 ■



チャート・でいがんこんざいがん
チャート・泥岩混在岩 ■



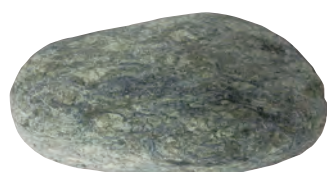
けっしょうへんがん
結晶片岩 ◆



へんはんれいがん
変はんれい岩 ◆



じゃもんがん
蛇紋岩 ◆



じゃもんがん
蛇紋岩 ◆



じゃもんがん
蛇紋岩 ◆



ネフライト ◆



ロディン岩 ◆



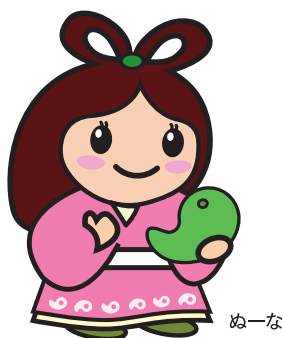
キツネ石 ◆



そうちょうがん
曹長岩 ◆



ヒスイ ◆



ぬーな

▲.....火成岩
かせいがん
マグマや火山灰などが固
まってできた岩石

■.....堆積岩
たいせきがん
砂や泥、礫(小石)などが
固まってできた岩石

◆.....変成岩
へんせいがん
地下の深いところで温度
や圧力によって、もとの岩
石が変化してできた岩石

同じ種類の石でもさまざまな姿をしたり、別の種類の石でも似たものがあったり、石の見分け方はむずかしいものですが、色や模様のほか、全体のかたち、石をつくっている鉱物や結晶の様子、表面のなめらかさ、透明度、重量感なども観察して判定します。