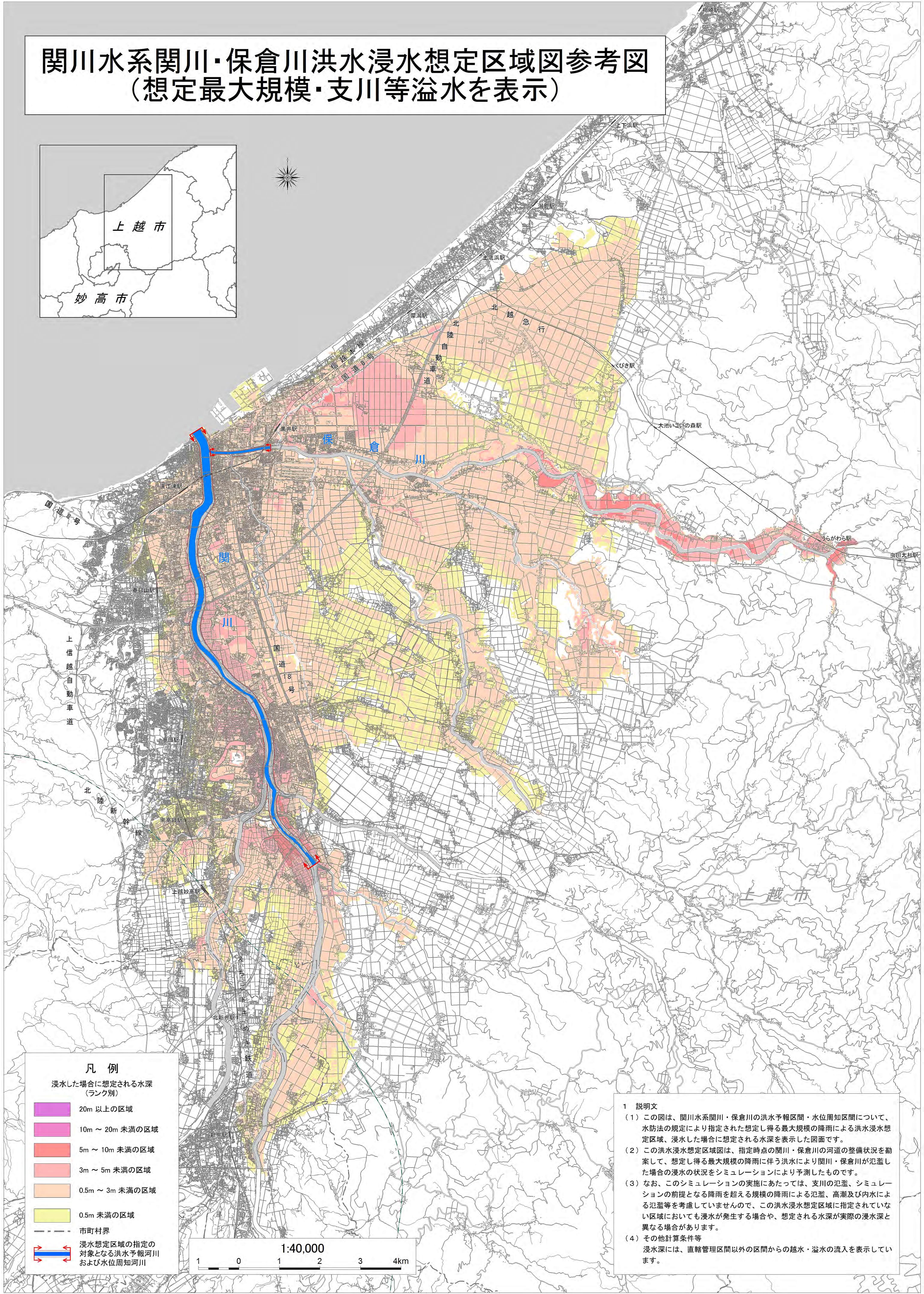


関川水系関川・保倉川洪水浸水想定区域図参考図 (想定最大規模・支川等溢水を表示)



凡例

浸水した場合に想定される水深
(ランク別)

- 20m 以上の区域
- 10m ~ 20m 未満の区域
- 5m ~ 10m 未満の区域
- 3m ~ 5m 未満の区域
- 0.5m ~ 3m 未満の区域
- 0.5m 未満の区域
- 市町村界
- 浸水想定区域の指定の
対象となる洪水予報河川
および水位周知河川

1:40,000

1 0 1 2 3 4km

1 説明文

- (1) この図は、関川水系関川・保倉川の洪水予報区間・水位周知区間について、水防法の規定により指定された想定し得る最大規模の降雨による洪水浸水想定区域、浸水した場合に想定される水深を表示した図面です。
- (2) この洪水浸水想定区域図は、指定時点の関川・保倉川の河道の整備状況を勘案して、想定し得る最大規模の降雨に伴う洪水により関川・保倉川が氾濫した場合の浸水の状況をシミュレーションにより予測したものです。
- (3) なお、このシミュレーションの実施にあたっては、支川の氾濫、シミュレーションの前提となる降雨を超える規模の降雨による氾濫、高潮及び内水による氾濫等を考慮していませんので、この洪水浸水想定区域に指定されていない区域においても浸水が発生する場合や、想定される水深が実際の浸水深と異なる場合があります。
- (4) その他計算条件等
浸水深には、直轄管理区間以外の区間からの越水・溢水の流入を表示していません。