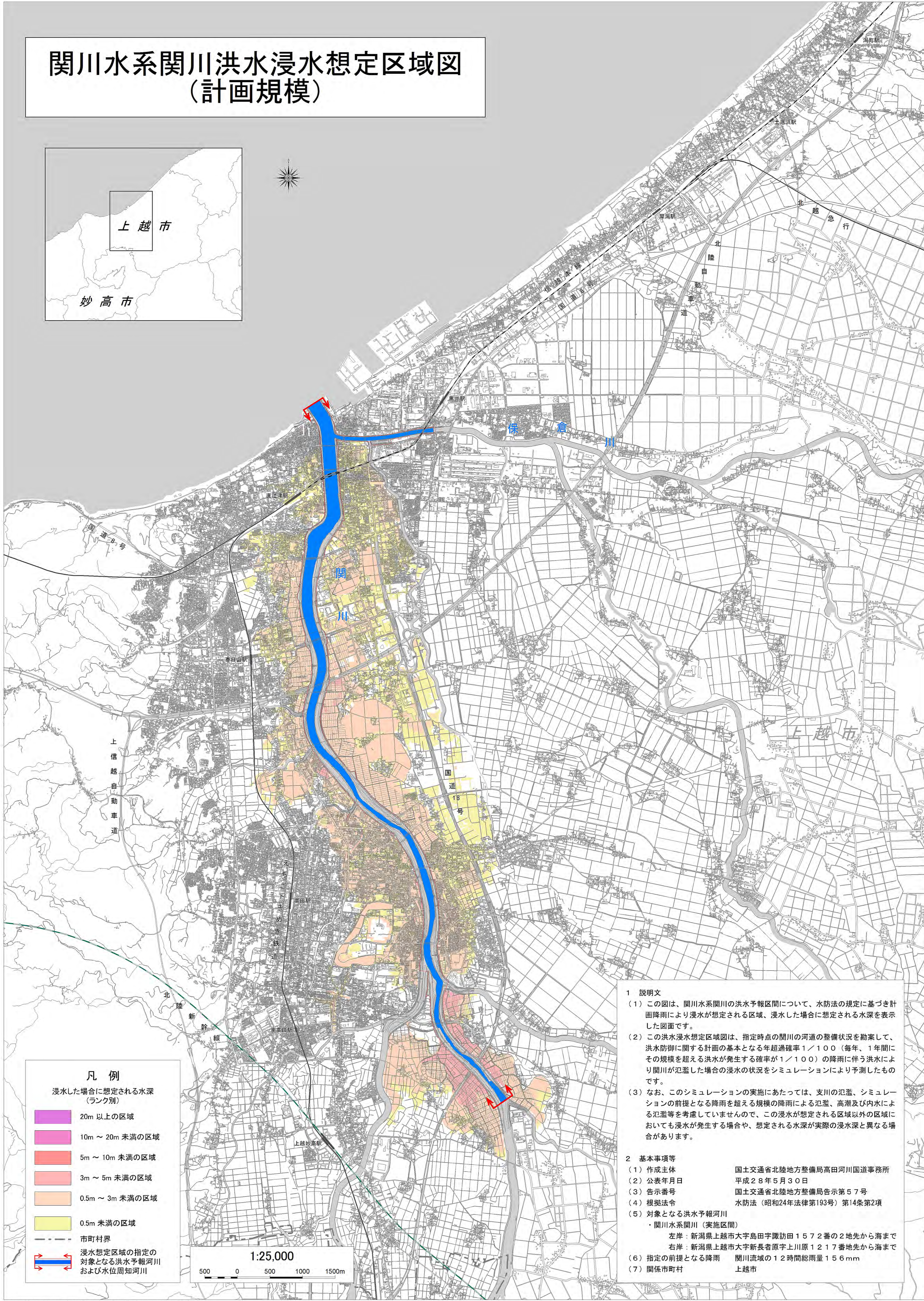


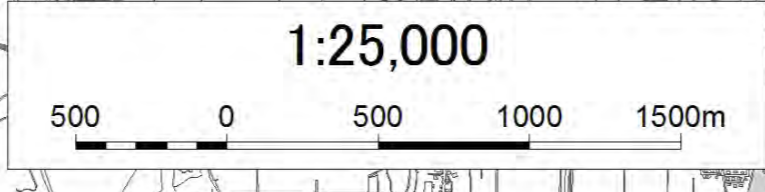
# 関川水系関川洪水浸水想定区域図 (計画規模)



**凡例**

浸水した場合に想定される水深  
(ランク別)

- 20m 以上の区域
- 10m ~ 20m 未満の区域
- 5m ~ 10m 未満の区域
- 3m ~ 5m 未満の区域
- 0.5m ~ 3m 未満の区域
- 0.5m 未満の区域
- 市町村界
- 浸水想定区域の指定の  
対象となる洪水予報河川  
および水位周知河川



- 1 説明文**
- (1) この図は、関川水系関川の洪水予報区間について、水防法の規定に基づき計画降雨により浸水が想定される区域、浸水した場合に想定される水深を表示した図面です。
  - (2) この洪水浸水想定区域図は、指定時点の関川の河道の整備状況を勘案して、洪水防御に関する計画の基本となる年超過確率1/100(毎年、1年間にその規模を超える洪水が発生する確率が1/100)の降雨に伴う洪水により関川が氾濫した場合の浸水の状況をシミュレーションにより予測したものです。
  - (3) なお、このシミュレーションの実施にあたっては、支川の氾濫、シミュレーションの前提となる降雨を超える規模の降雨による氾濫、高潮及び内水による氾濫等を考慮していませんので、この浸水が想定される区域以外の区域においても浸水が発生する場合や、想定される水深が実際の浸水深と異なる場合があります。
- 2 基本事項等**
- |                 |   |
|-----------------|---|
| (1) 作成主体        | 国土交通省北陸地方整備局高田河川国道事務所   |
| (2) 公表年月日       | 平成28年5月30日  |
| (3) 告示番号        | 国土交通省北陸地方整備局告示第57号  |
| (4) 根拠法令        | 水防法(昭和24年法律第193号)第14条第2項  |
| (5) 対象となる洪水予報河川 | ・関川水系関川(実施区間)<br>左岸:新潟県上越市大字島田字諏訪田1572番の2地先から海まで<br>右岸:新潟県上越市大字新長者原字上川原1217番地先から海まで |
| (6) 指定の前提となる降雨  | 関川流域の12時間総雨量15.6mm  |
| (7) 関係市町村       | 上越市   |

この地図の作成にあたっては、国土院の提供した地形図、航空写真、衛星画像等の基礎地図情報を利用した。(原図番号: 未定)