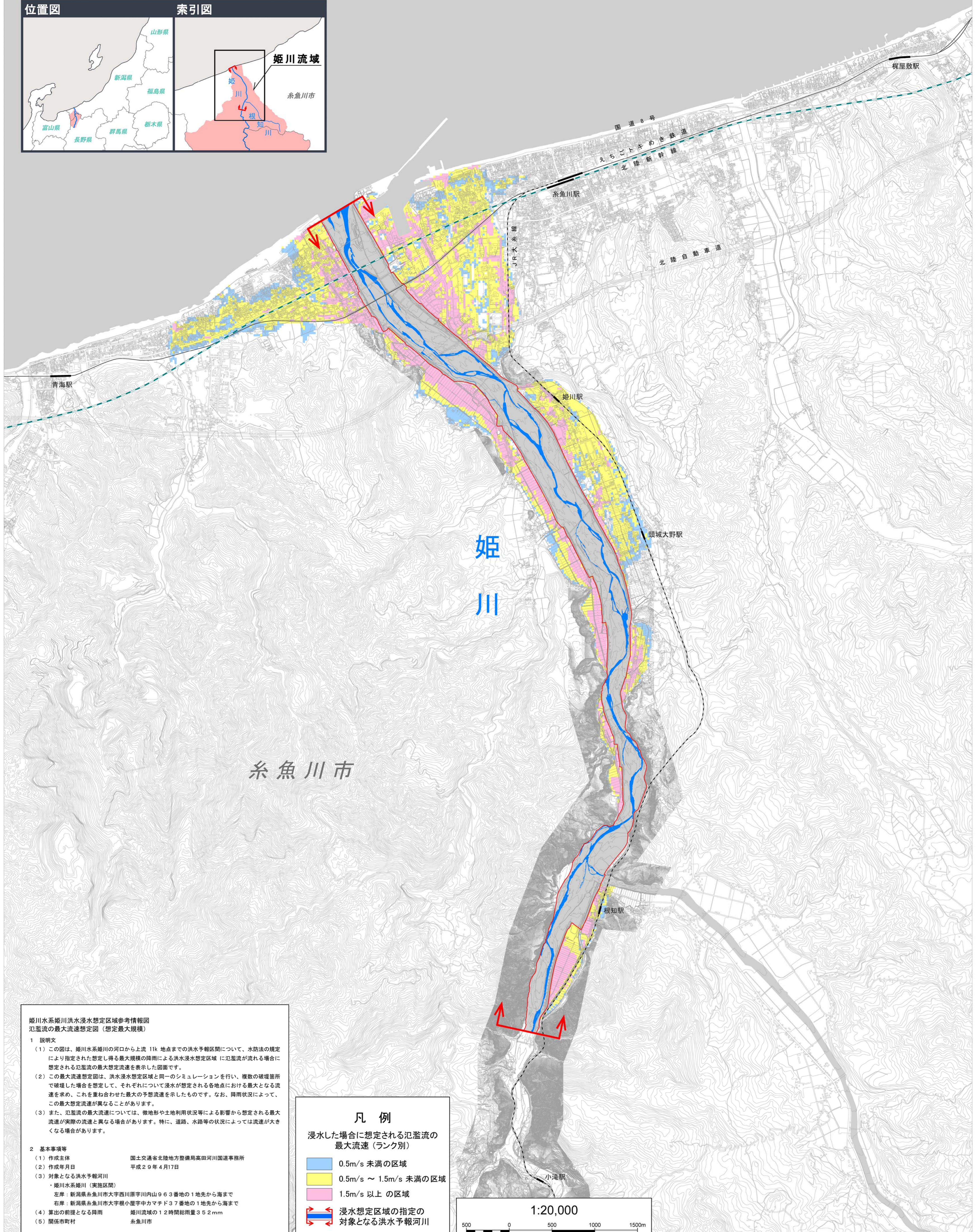
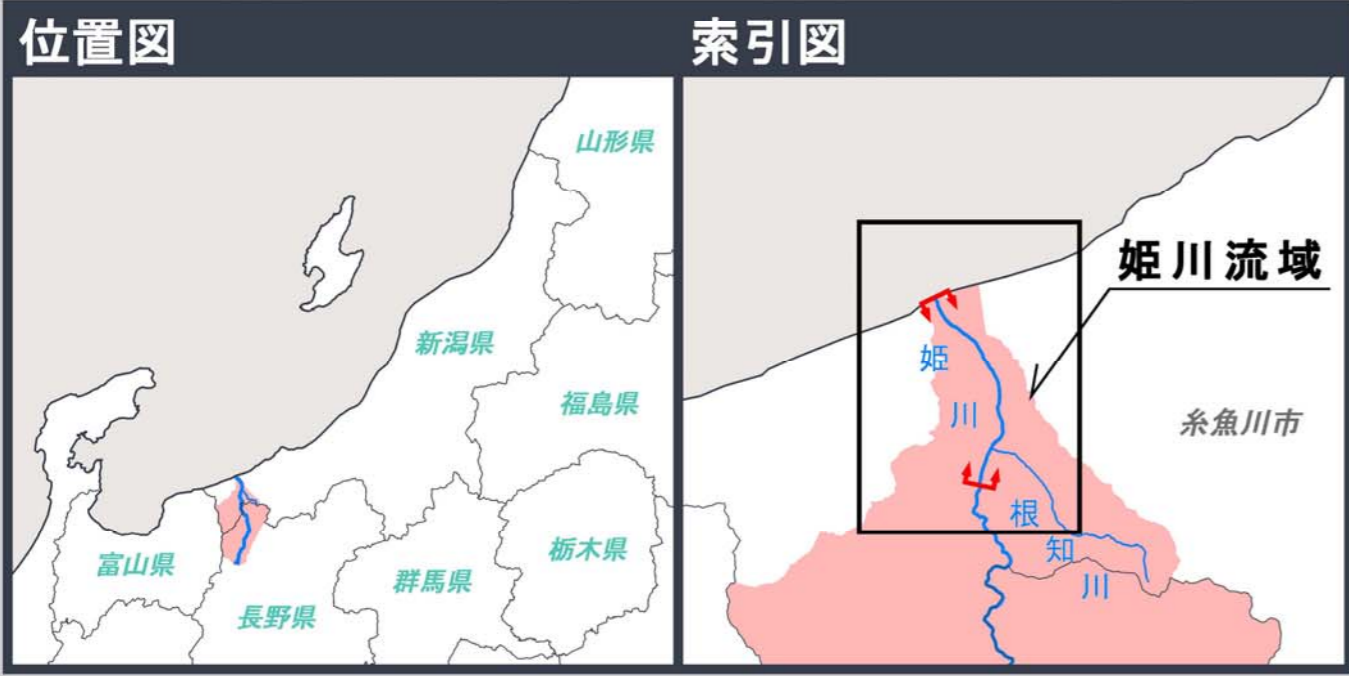


姫川水系姫川洪水浸水想定区域参考情報図 氾濫流の最大流速想定図(想定最大規模)



姫川水系姫川洪水浸水想定区域参考情報図
氾濫流の最大流速想定図(想定最大規模)

1 説明文

- この図は、姫川水系姫川の河口から上流 11k 地点までの洪水予報区間について、水防法の規定により指定された想定し得る最大規模の降雨による洪水浸水想定区域に氾濫流が流れる場合に想定される氾濫流の最大流速を表示した図面です。
- この最大流速想定図は、洪水浸水想定区域と同一のシミュレーションを行い、複数の破壊箇所を想定して、それぞれについて浸水が想定される各地点における最大となる流速を求め、これを重ね合わせた最大の予想流速を示したものです。なお、降雨状況によって、この最大想定流速が異なることがあります。
- また、氾濫流の最大流速については、微地形や土地利用状況等による影響から想定される最大流速が実際の流速と異なる場合があります。特に、道路、水路等の状況によっては流速が大きくなる場合があります。

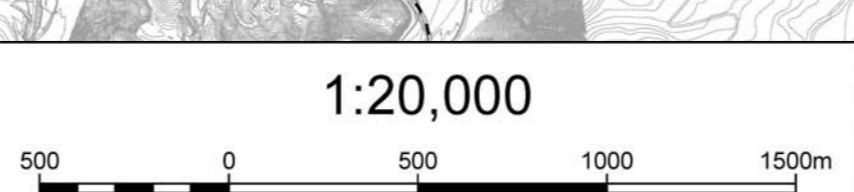
2 基本事項等

(1) 作成主体	国土交通省北陸地方整備局高田河川国道事務所
(2) 作成年月日	平成29年4月17日
(3) 対象となる洪水予報河川	・姫川水系姫川(実施区間) 左岸：新潟県糸魚川市大字西川原字川内山963番地の1地先から海まで 右岸：新潟県糸魚川市大字根小屋字中力マド37番地の1地先から海まで
(4) 算出の前報となる降雨	姫川流域の12時間総雨量35.2mm
(5) 関係市町村	糸魚川市

凡例

浸水した場合に想定される氾濫流の最大流速(ランク別)

	0.5m/s未満の区域
	0.5m/s～1.5m/s未満の区域
	1.5m/s以上の区域
	浸水想定区域の指定の対象となる洪水予報河川



この地図の作成に当たっては、国土情報院長の承認を得て、同院発行の基礎地図情報を使用した。(承認番号 平29陸保 第79号)