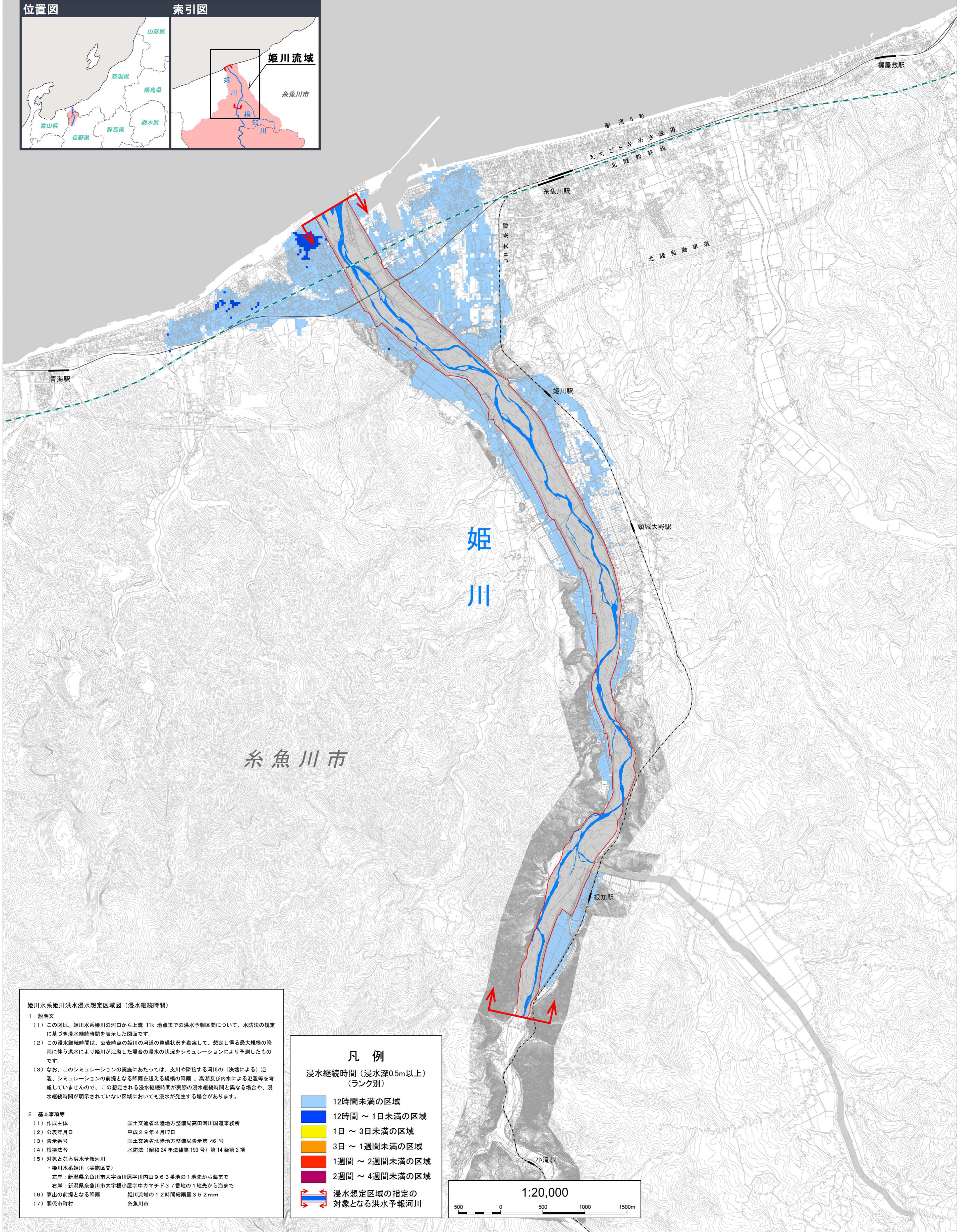
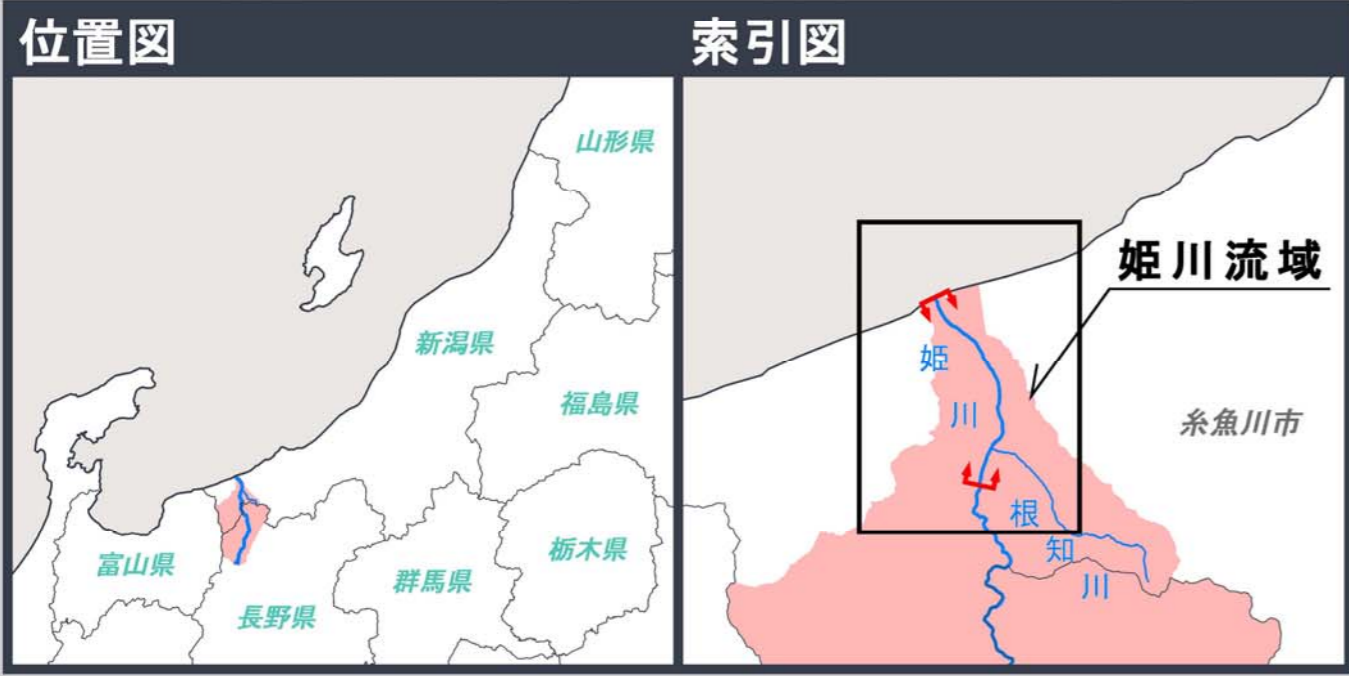


# 姫川水系姫川洪水浸水想定区域図 (浸水継続時間)



姫川水系姫川洪水浸水想定区域図 (浸水継続時間)

1 説明文

(1) この図は、姫川水系姫川の河口から上流 11k 地点までの洪水予報区間について、水防法の規定に基づき浸水継続時間を表示した図面です。

(2) この浸水継続時間は、公表時点の姫川の河道の整備状況を勘案して、想定し得る最大規模の降雨に伴う洪水により姫川が氾濫した場合の浸水の状況をシミュレーションにより予測したものです。

(3) なお、このシミュレーションの実施にあたっては、支川や隣接する河川の(決壊による)氾濫、シミュレーションの前接となる降雨を超える規模の降雨、高潮及び内水による氾濫等を考慮していませんので、この想定される浸水継続時間が実際の浸水継続時間と異なる場合や、浸水継続時間が明示されていない区域においても浸水が発生する場合があります。

2 基本事項等

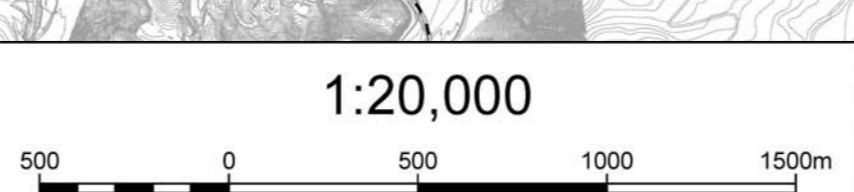
(1) 作成主体	国土交通省北陸地方整備局高田河川国道事務所
(2) 公表年月日	平成29年4月17日
(3) 告示番号	国土交通省北陸地方整備局告示第46号
(4) 根拠法令	水防法(昭和24年法律第193号)第14条第2項
(5) 対象となる洪水予報河川	姫川水系姫川(実施区間) 左岸:新潟県糸魚川市大字西川原字川内山963番地の1地先から海まで 右岸:新潟県糸魚川市大字根小屋字中力マド37番地の1地先から海まで
(6) 算出の前接となる降雨	姫川流域の12時間総雨量35.2mm
(7) 関係市町村	糸魚川市

凡例

浸水継続時間(浸水深0.5m以上)  
(ランク別)

12時間未満の区域
12時間～1日未満の区域
1日～3日未満の区域
3日～1週間未満の区域
1週間～2週間未満の区域
2週間～4週間未満の区域

浸水想定区域の指定の対象となる洪水予報河川



この地図の作成に当たっては、国土情報院長の承認を得て、同院発行の基礎地図情報を使用した。(承認番号 平29陸保 第79号)