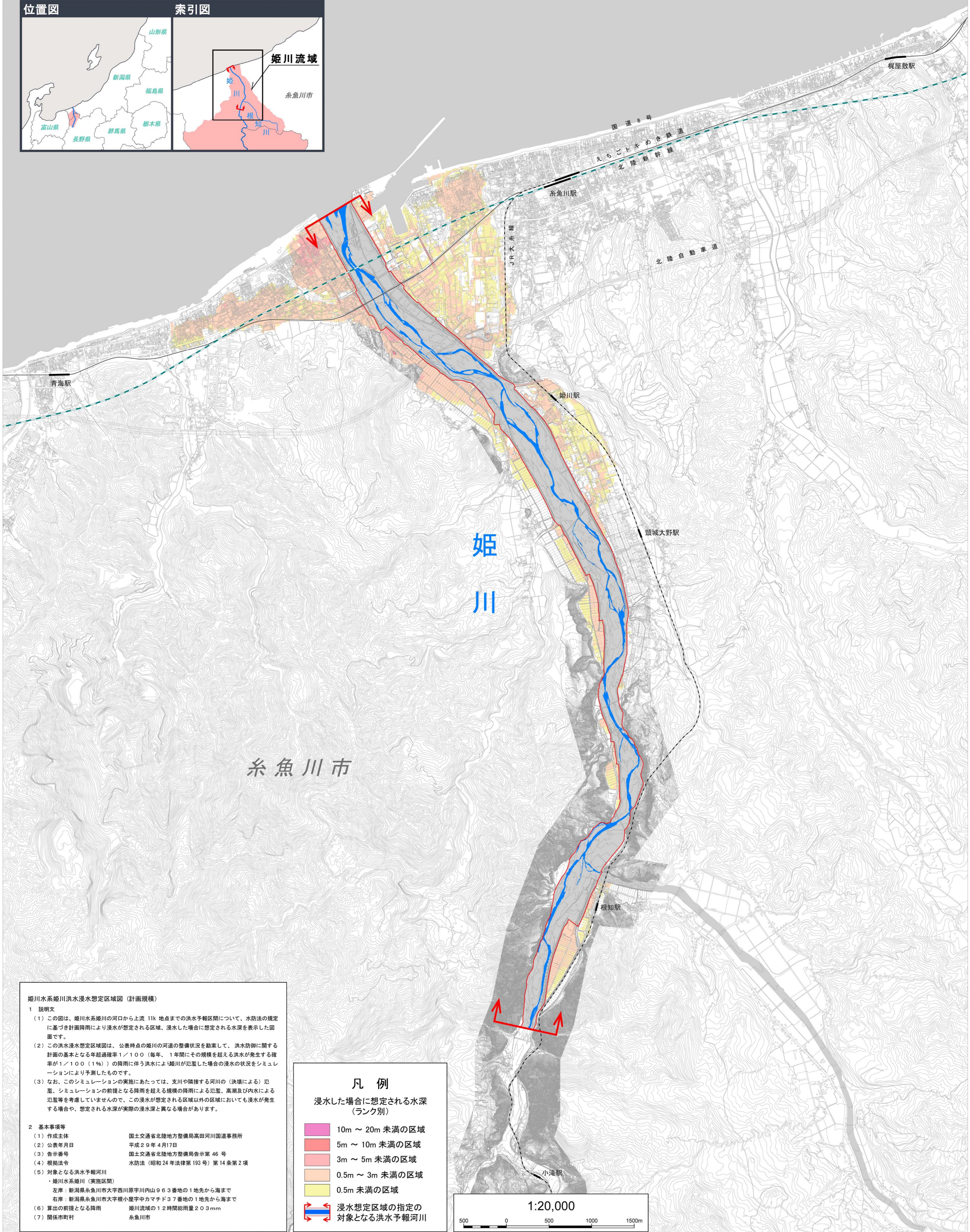
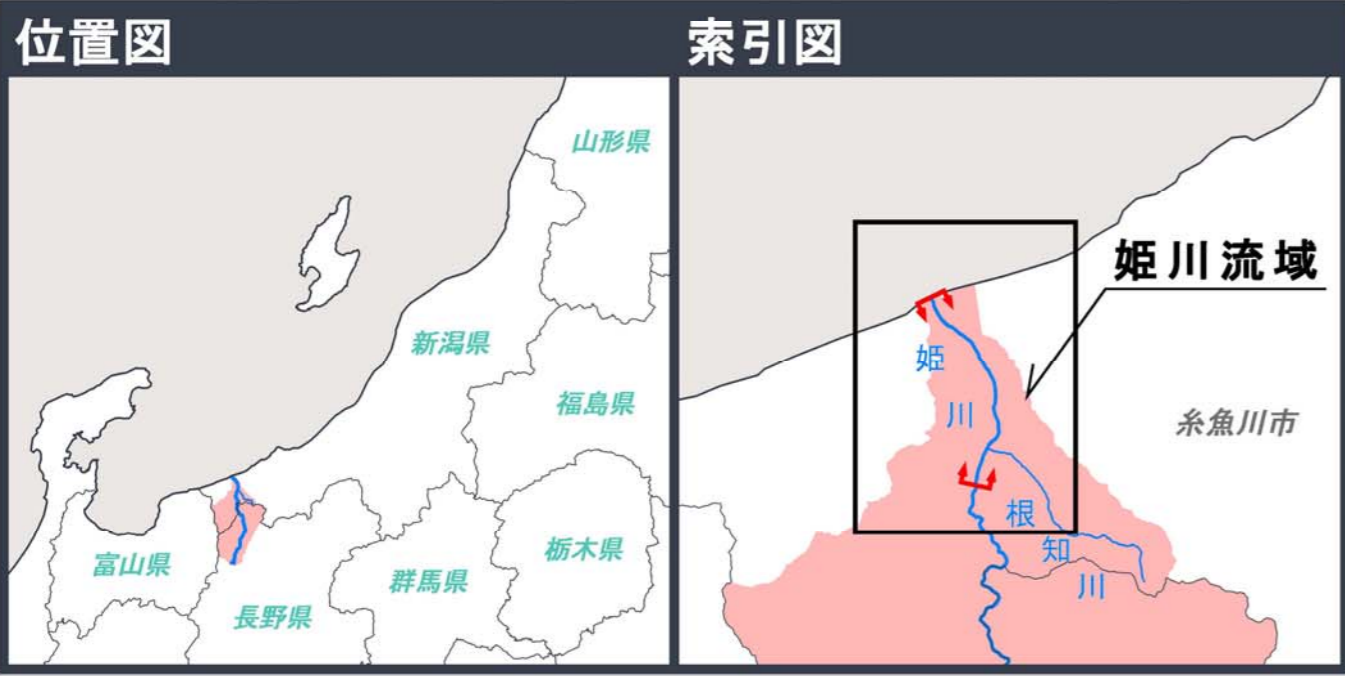


姫川水系姫川洪水浸水想定区域図 (計画規模)



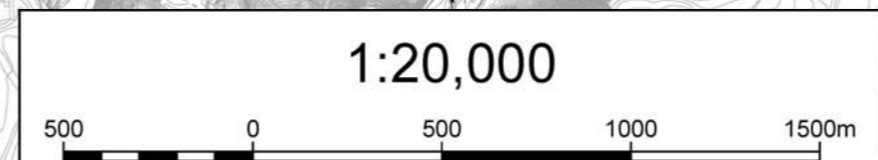
姫川水系姫川洪水浸水想定区域図 (計画規模)

- 1 説明文
- この図は、姫川水系姫川の河口から上流 11k 地点までの洪水予報区間について、水防法の規定に基づき計画降雨により浸水が想定される区域、浸水した場合に想定される水深を表示した図面です。
 - この洪水浸水想定区域図は、公表時点の姫川の河道の整備状況を勘案して、洪水防衛に関する計画の基本となる年超過確率 1/100 (毎年、1 年間にその規模を超える洪水が発生する確率が 1/100 (1%) の降雨に伴う洪水により姫川が氾濫した場合の浸水の状況をシミュレーションにより予測したものです。
 - なお、このシミュレーションの実施にあたっては、支川や隣接する河川の(決壊による)氾濫、シミュレーションの前接となる降雨を超える規模の降雨による氾濫、高潮及び内水による氾濫等を考慮していませんので、この浸水が想定される区域以外の区域においても浸水が発生する場合や、想定される水深が実際の浸水深と異なる場合があります。
- 2 基本事項等
- | | |
|-----------------|---|
| (1) 作成主体 | 国土交通省北陸地方整備局高田河川国道事務所 |
| (2) 公表年月日 | 平成 29 年 4 月 17 日 |
| (3) 告示番号 | 国土交通省北陸地方整備局告示第 46 号 |
| (4) 根拠法令 | 水防法 (昭和 24 年法律第 193 号) 第 14 条第 2 項 |
| (5) 対象となる洪水予報河川 | 姫川水系姫川 (実施区間)
左岸: 新潟県糸魚川市大字西川原字川内山 9 6 3 番地の 1 地先から海まで
右岸: 新潟県糸魚川市大字根小屋字中力マチド 3 7 番地の 1 地先から海まで |
| (6) 算出の前接となる降雨 | 姫川流域の 1 2 時間総雨量 2 0 3 mm |
| (7) 関係市町村 | 糸魚川市 |

凡例

浸水した場合に想定される水深 (ランク別)

	10m ~ 20m 未満の区域
	5m ~ 10m 未満の区域
	3m ~ 5m 未満の区域
	0.5m ~ 3m 未満の区域
	0.5m 未満の区域
	浸水想定区域の指定の対象となる洪水予報河川



この地図の作成に当たっては、国土情報院長の承認を得て、同院発行の基礎地図情報を使用しました。(承認番号 平29陸保 第79号)