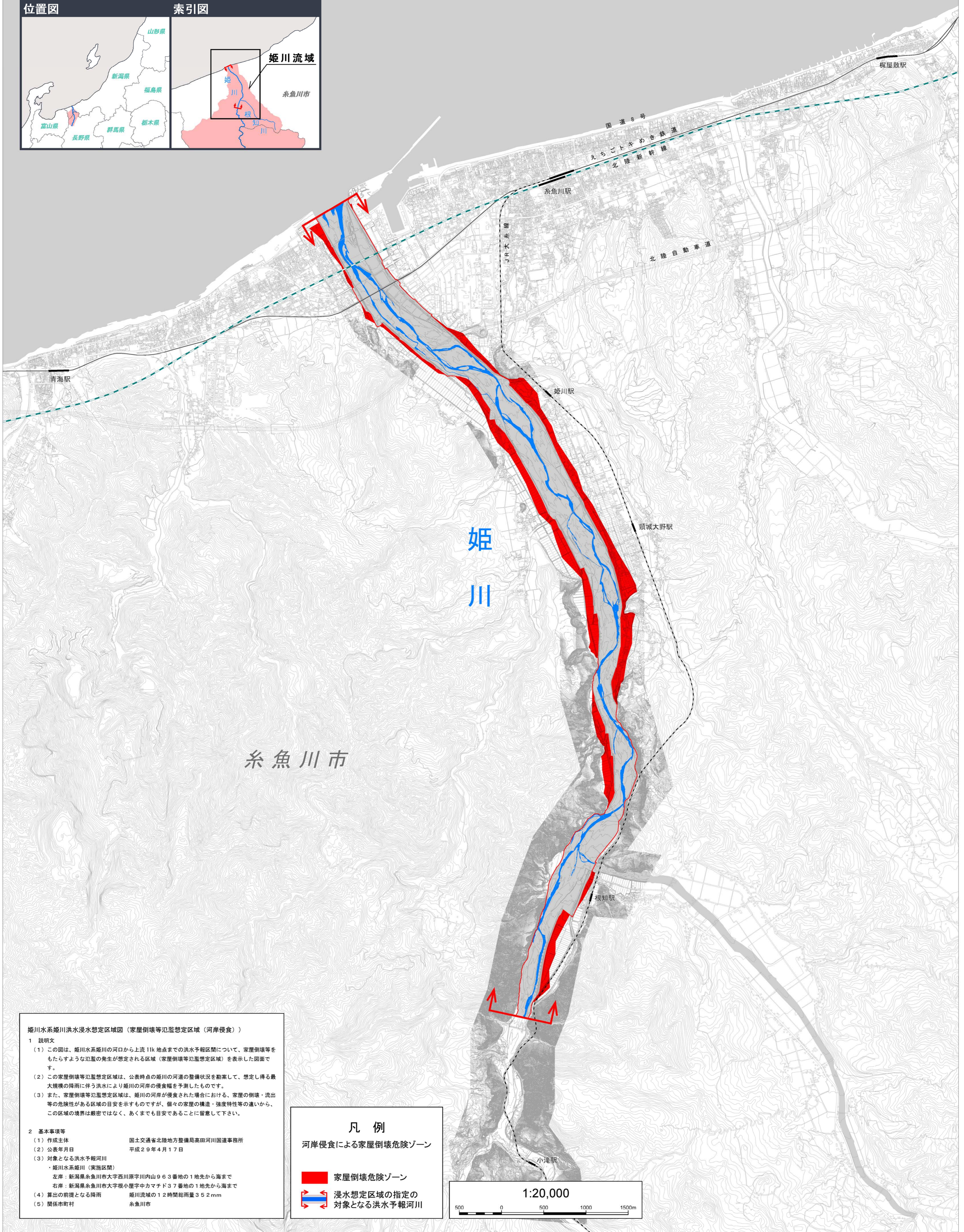
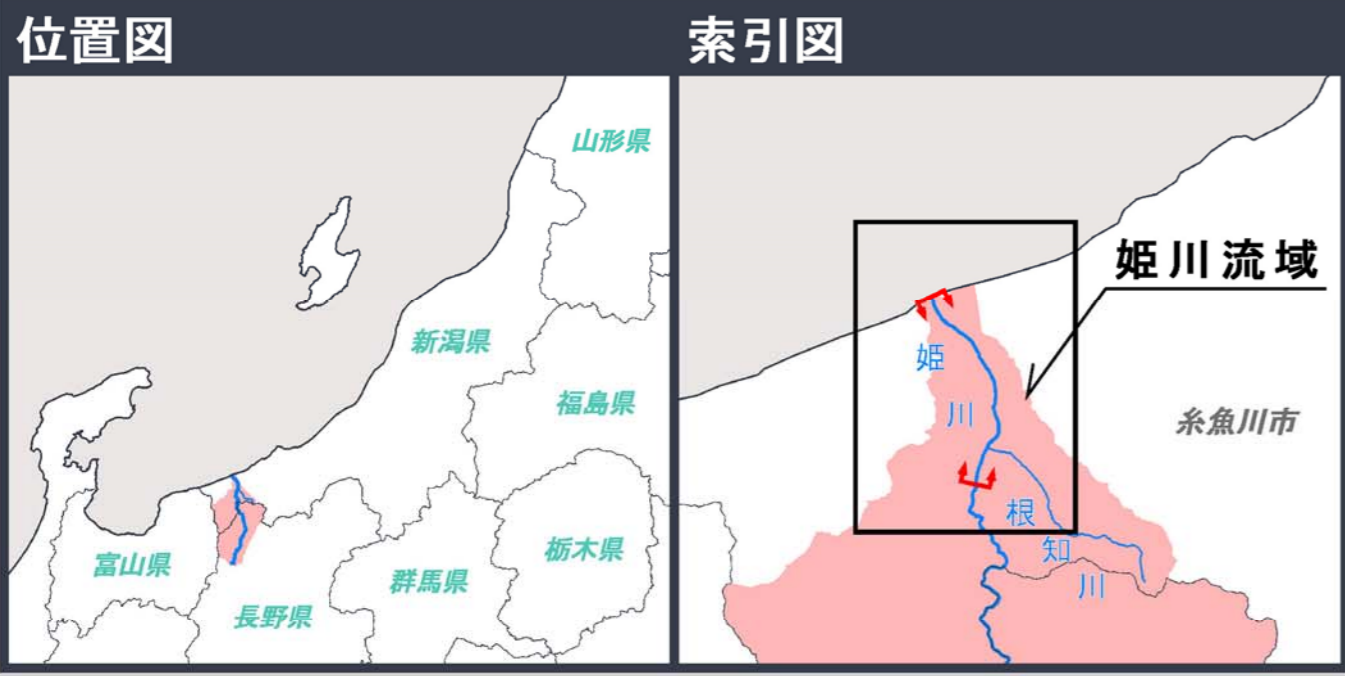


# 姫川水系姫川洪水浸水想定区域図 (家屋倒壊等氾濫想定区域(河岸侵食))



姫川水系姫川洪水浸水想定区域図(家屋倒壊等氾濫想定区域(河岸侵食))

1 説明文

(1) この図は、姫川水系姫川の河口から上流 11k 地点までの洪水予報区間について、家屋倒壊等をもたらすような氾濫の発生が想定される区域(家屋倒壊等氾濫想定区域)を表示した図面です。

(2) この家屋倒壊等氾濫想定区域は、公表時点の姫川の河道の整備状況を勘案して、想定し得る最大規模の降雨に伴う洪水により姫川の河岸の侵食幅を予測したものです。

(3) また、家屋倒壊等氾濫想定区域は、姫川の河岸が侵食された場合における、家屋の倒壊・流出等の危険性がある区域の目安を示すものですが、個々の家屋の構造・強度特性等の違いから、この区域の境界は厳密ではなく、あくまでも目安であることに留意して下さい。

2 基本事項等

(1) 作成主体	国土交通省北陸地方整備局高田河川国道事務所
(2) 公表年月日	平成29年4月17日
(3) 対象となる洪水予報河川	姫川水系姫川(実施区間)
左岸:	新潟県糸魚川市大字西川原字川内山963番地の1地先から海まで
右岸:	新潟県糸魚川市大字根小屋字中力マチド37番地の1地先から海まで
(4) 算出の前提となる降雨	姫川流域の12時間総雨量352mm
(5) 関係市町村	糸魚川市

凡例

河岸侵食による家屋倒壊危険ゾーン

■ 家屋倒壊危険ゾーン

⇄ 浸水想定区域の指定の対象となる洪水予報河川



この地図の作成に当たっては、国土院院長の承認を得て、同院発行の基礎地図情報を使用しました。(承認番号 平29野保、第97号)