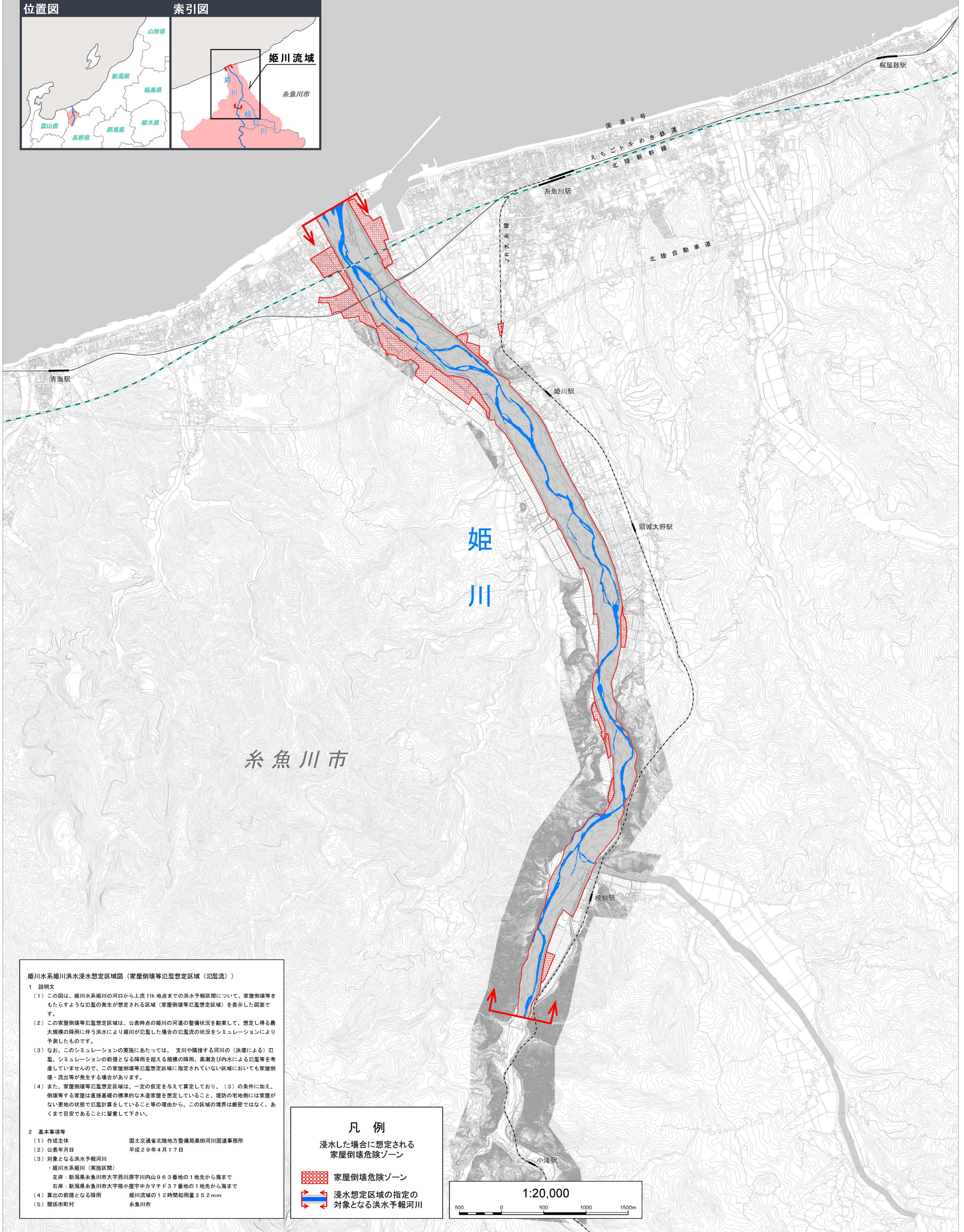
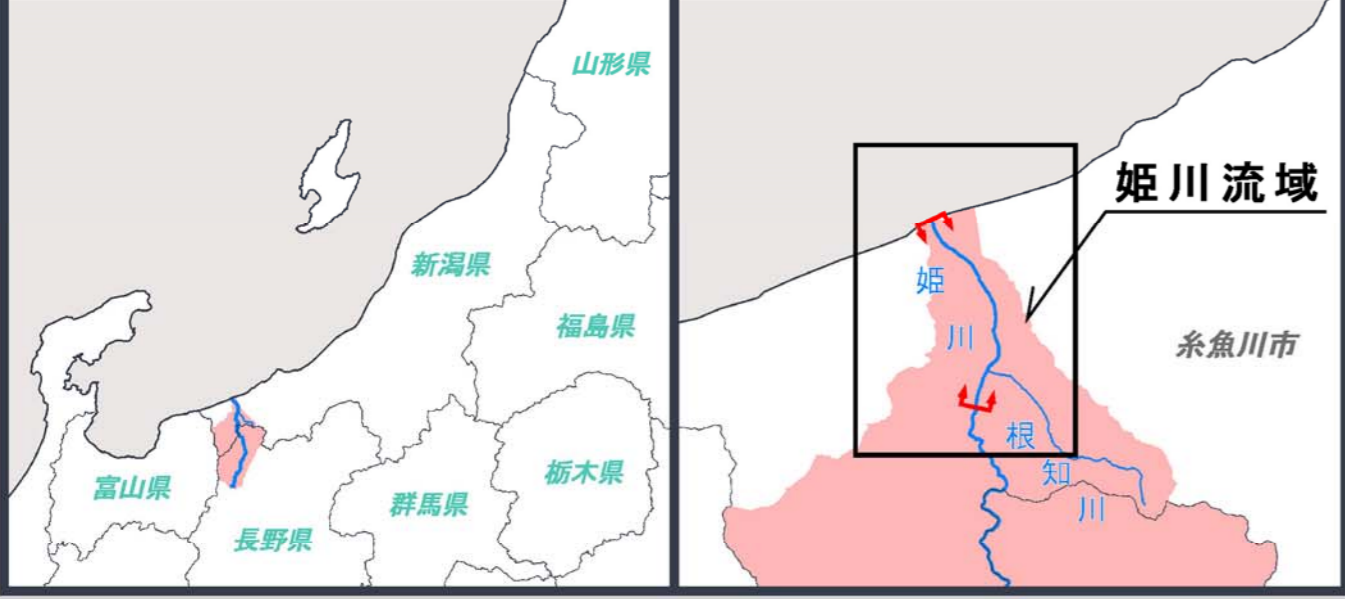


# 姫川水系姫川洪水浸水想定区域図 (家屋倒壊等氾濫想定区域(氾濫流))



位置図

索引図



姫川水系姫川洪水浸水想定区域図(家屋倒壊等氾濫想定区域(氾濫流))

1 説明文

(1) この図は、姫川水系姫川の河口から上流 11k 地点までの洪水予報区間について、家屋倒壊等をもたらすような氾濫の発生が想定される区域(家屋倒壊等氾濫想定区域)を表示した図面です。

(2) この家屋倒壊等氾濫想定区域は、公表時点の姫川の河道の整備状況を勘案して、想定し得る最大規模の降雨に伴う洪水により姫川が氾濫した場合の氾濫流の状況をシミュレーションにより予測したものです。

(3) なお、このシミュレーションの実施にあたっては、支川や隣接する河川の(決壊による)氾濫、シミュレーションの前提となる降雨を超える規模の降雨、高潮及び内水による氾濫等を考慮していませんので、この家屋倒壊等氾濫想定区域に指定されていない区域においても家屋倒壊・流出等が発生する場合があります。

(4) また、家屋倒壊等氾濫想定区域は、一定の仮定を与えて算定しており、(3)の条件に加え、倒壊等する家屋は直接基礎の標準的な木造家屋を想定していること、堤防の宅地側には家屋がない更地の状態で氾濫計算をしていること等の理由から、この区域の境界は厳密ではなく、あくまで目安であることに留意して下さい。

2 基本事項等

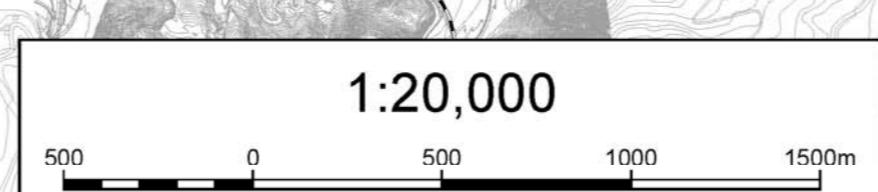
(1) 作成主体	国土交通省北陸地方整備局高田河川国道事務所
(2) 公表年月日	平成29年4月17日
(3) 対象となる洪水予報河川	・姫川水系姫川(実施区間) 左岸:新潟県糸魚川市大字西川原字川内山963番地の1地先から海まで 右岸:新潟県糸魚川市大字根小屋字中力マチド37番地の1地先から海まで
(4) 算出の前提となる降雨	姫川流域の12時間総雨量352mm
(5) 関係市町村	糸魚川市

凡例

浸水した場合に想定される  
家屋倒壊危険ゾーン

家屋倒壊危険ゾーン

浸水想定区域の指定の  
対象となる洪水予報河川



この地図の作成に当たっては、国土院院長の承認を得て、関係者の協力を得て作成した。 (承認番号 平29野保 第37号)