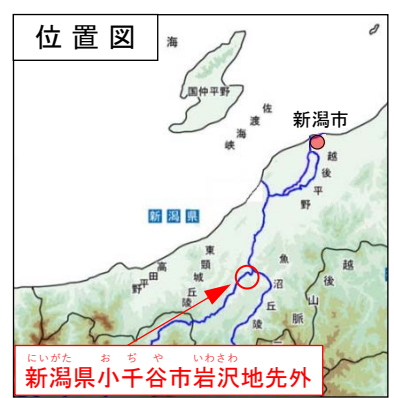


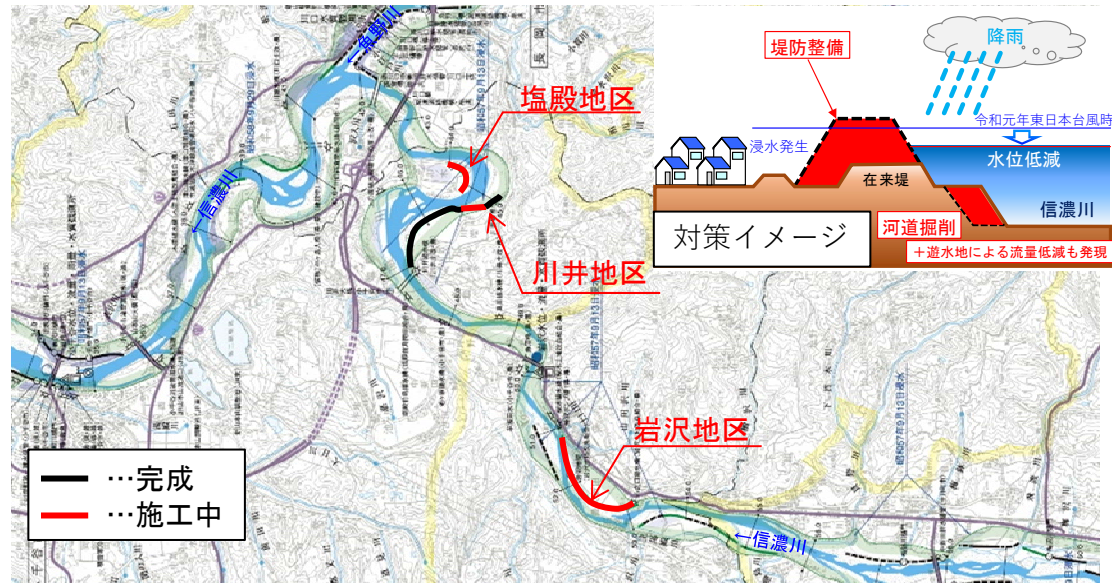
# 堤防整備（塩殿・川井・岩沢地区）の進捗状況

- 当該区間は、洪水を流下させるための断面が不足し、かつ無堤または弱小堤防区間であり、洪水処理能力が不足しています。
- 令和元年東日本台風では、浸水被害が発生したことから、平成26年度から実施している河道掘削・堤防整備と合わせ、無堤及び弱小堤防区間の堤防整備を加速し推進しています。



項目	進捗状況
用地 〔土地所有者・関係人数全体 に対する契約済の割合〕	87%
工事 〔総土量に対する 築堤土量の割合〕	54%

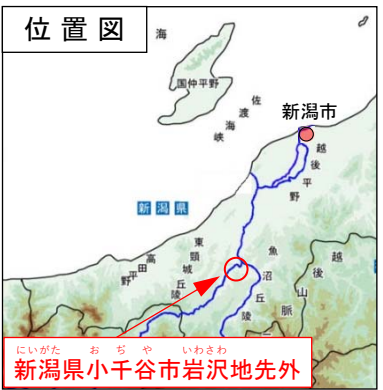
※塩殿・川井・岩沢地区としての進捗率





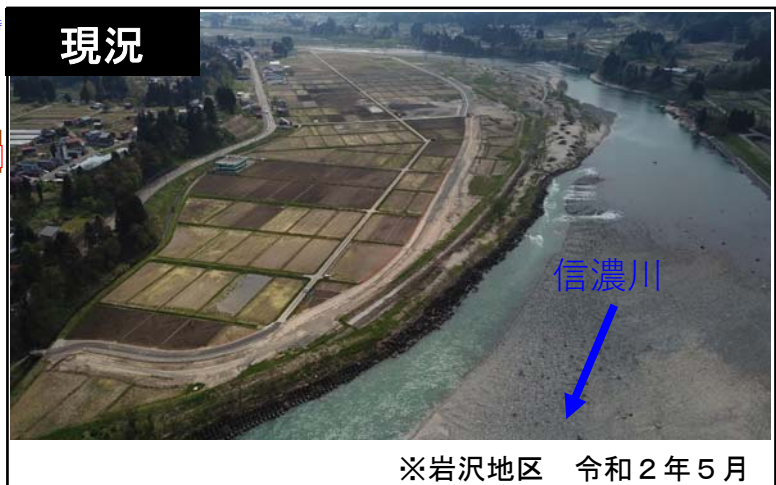
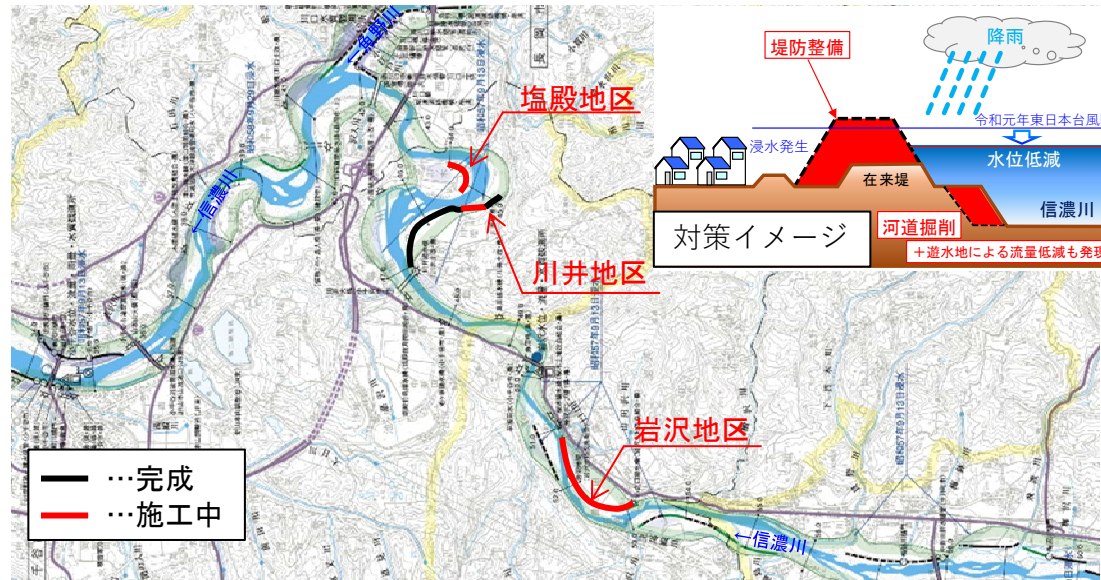
# 堤防整備（塩殿・川井・岩沢地区）の進捗状況

- 当該区間は、洪水を流下させるための断面が不足し、かつ無堤または弱小堤防区間であり、洪水処理能力が不足しています。
- 令和元年東日本台風では、浸水被害が発生したことから、平成26年度から実施している河道掘削・堤防整備と合わせ、無堤及び弱小堤防区間の堤防整備を加速し推進しています。



項目	進捗状況
用地 〔土地所有者・関係人数全体 に対する契約済の割合〕	87%
工事 〔総土量に対する 築堤土量の割合〕	54%

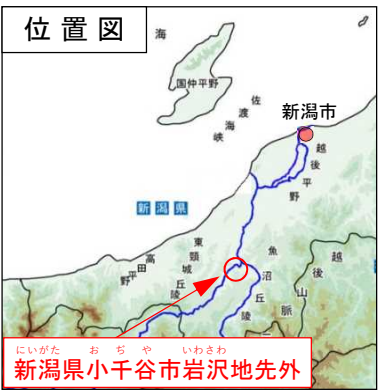
※塩殿・川井・岩沢地区としての進捗率





# 堤防整備（塩殿・川井・岩沢地区）の進捗状況

- 当該区間は、洪水を流下させるための断面が不足し、かつ無堤または弱小堤防区間であり、洪水処理能力が不足しています。
- 令和元年東日本台風では、浸水被害が発生したことから、平成26年度から実施している河道掘削・堤防整備と合わせ、無堤及び弱小堤防区間の堤防整備を加速し推進しています。



項目	進捗状況
用地 〔土地所有者・関係人数全体に対する契約済の割合〕	87%
工事 〔総土量に対する築堤土量の割合〕	54%

※塩殿・川井・岩沢地区としての進捗率

