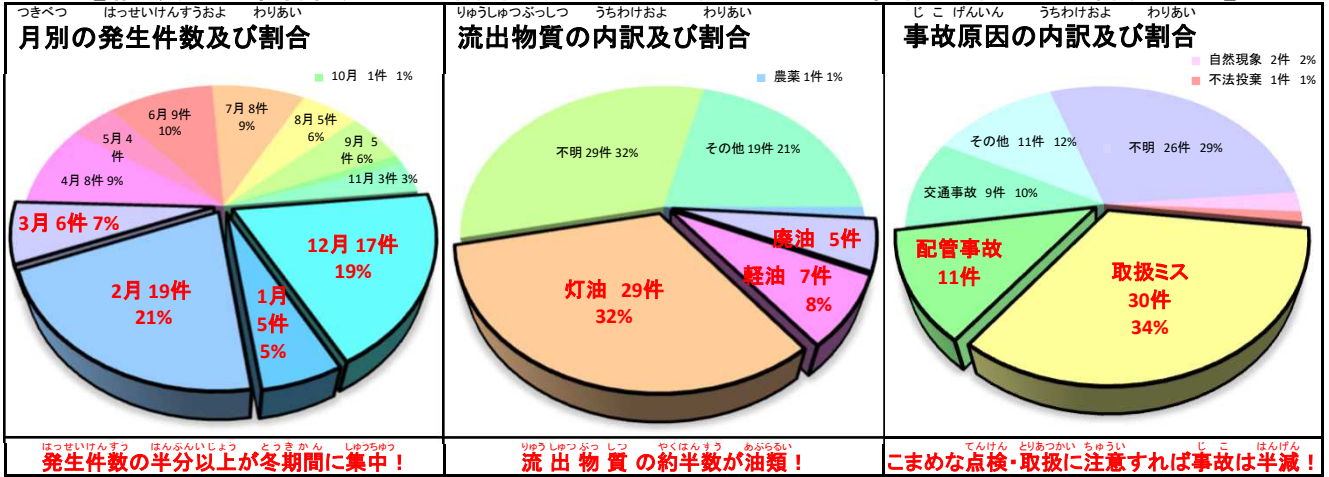


灯油の小分け作業は要注意！

【信濃川に關係する一年間の油などの流出状況(令和4年:90件発生)】



【原因者の声】

- 小分け作業中に、その場から離れてしまった・・・
- ホームタンクのバルブの締めが甘かった・・・
- タンクや配管を長い間確認しておらず、破損・緩みに気付かなかった・・・

油で河川が汚れると
水道の断水を
引き起こすおそれ
があります



【油回収作業の状況】一流出した油の処理経費及び発生した損害は、原則原因者の負担になります-



川などでの油の回収作業。



船による油の回収作業。



油が浸透した土砂の撤去作業。

完全に回収するには時間と費用、手間がかかります。

もし河川や水路に油を流出させたり、油が流れているのを発見したら、
最寄りの消防、市町または県の環境センターに、すぐ連絡してください。