

# かどうぜきかいらんばん 可動堰回覧板

平成24年3月1日号 (No.80)  
国土交通省北陸地方整備局  
信濃川河川事務所大河津出張所  
TEL 0256-97-2121  
E-mail shinano@hrr.mlit.go.jp

回覧

今回は右岸側の高水敷造成の進捗についてお知らせします。

## 右岸高水敷造成が本格化します

大河津可動堰改築工事では、右岸側の堤防が洪水で削られることを防ぐため、高水敷（ふだん水の流れない部分）の造成が始まっています。高水敷は、かつて水の流れていた範囲を幾つかの締切で区切り、その中に土を盛っていく方法で造成します。

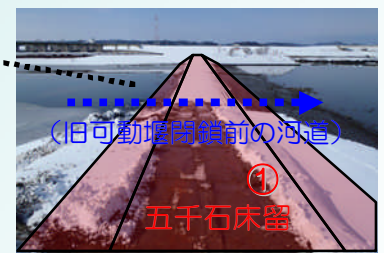
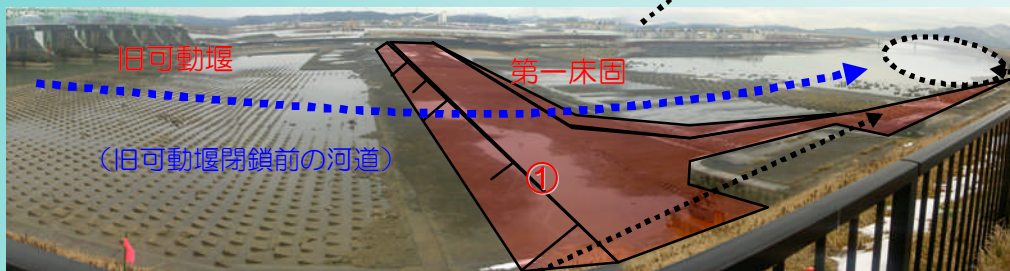
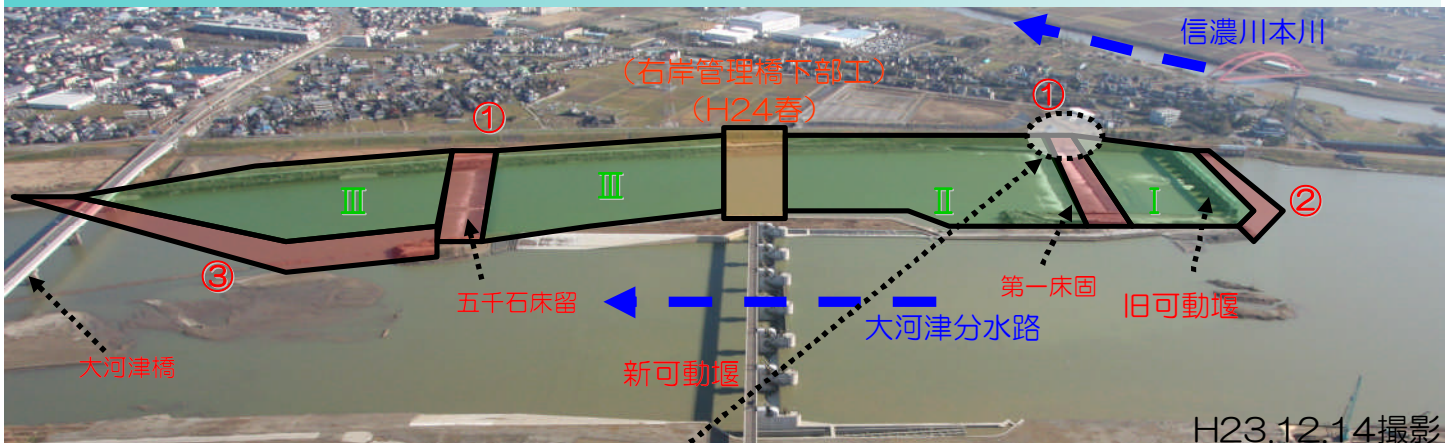
### ・締切造成手順

- ①. 昭和6年に完成し、昨年11月に役割を終えた旧可動堰第一床固・五千石床留のある場所に盛土し、かつて水が流れていた範囲の大部分を締め切ります（H24春）
- ②. 旧可動堰上流側を締め切り、旧可動堰撤去の準備を始めます（H24春～初夏）
- ③. 大河津橋の付近まで締切を造り、高水敷の下流側の枠を整えます（H24春～冬）

### ・高水敷造成手順

- I. 新可動堰本体の建設のため掘削し、別の場所に仮置きしていた土で埋め立てます（H24夏）
- II. 上流側の中洲や川底の掘削で発生した土で埋め立てます（H24夏～H25夏）
- III. 仮置きしていた土や、他地域の土木工事で発生した土、分水下流の山地掘削で発生した土などで埋め立てます（H24夏～H25冬）

現在は締切①の工事が始まったところです。右岸側から土を盛り、ダンプトラック等も走れる運搬路も兼ねた締切を造成します。



（写真上・左）分水路右岸側から土砂を盛り、トラックも走れる運搬路も兼ねた締切（①）の造成を始めています。



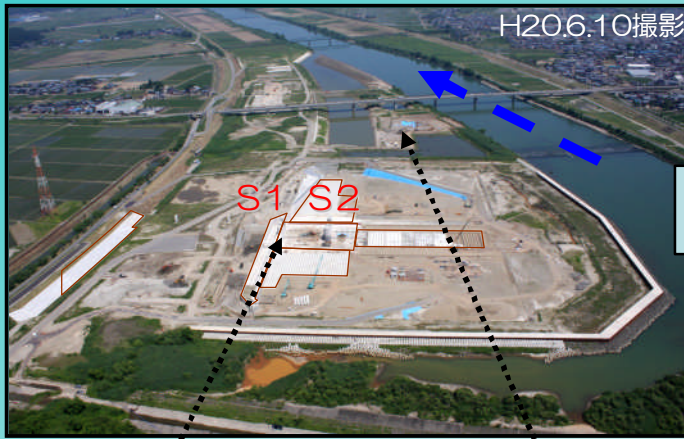
（写真右）上流側の中洲は洪水時に水の流れを阻害するため掘削除去し、発生した土を高水敷造成（II）に利用します。



## 可動堰改築工事を振り返って（2）

今月紹介するのは、堰柱本体が出来上がっていった、平成20年～平成21年の様子です。

③平成19年10月～平成20年6月

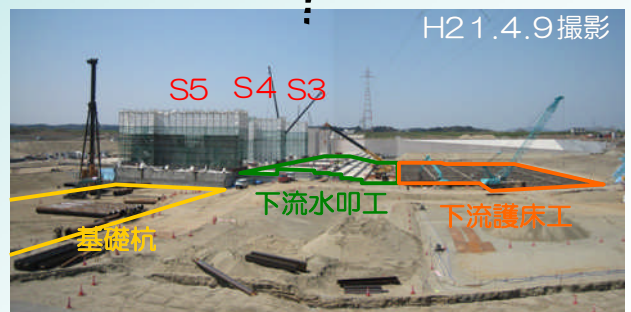


左岸側の魚道を建設している様子です。奥では堰柱S1・S2が完成しつつあります



新堰下流側では遺跡調査が最終年を迎え、多くの方が発掘作業に携わりました

④平成20年10月～平成21年6月



平成21年の夏には5本目の堰柱が完成し、新堰中央部の水叩・護床部分も整備されました

## 大河津出張所より

皆様こんにちは。大河津出張所技術係長の織田と申します。

出張所の長い歴史の中でも一大事業である可動堰改築事業が、無事通水を迎えることができました。これもひとえに地域の皆様のご理解とご協力の賜物と心より感謝いたします。本当にありがとうございました。

さて、私は今、東日本大震災の復興応援として昨年8月より宮城県石巻市で勤務し、地震で傷んだ堤防等の復旧工事を担当しております。1月に大河津資料館及び可動堰改築の現場を震災復興に役立てるため、他のメンバーと視察しました。視察したメンバーからは「本川より分水路の方が大きいなんて、スケールの大きい事業だ」「資料館まであるなんて大事にされている施設だね」などの声が聞かれました。

今は、東北の為、微力ながら尽力したいと思っております。

大河津出張所技術係長

兼 国土交通省 東北地方整備局 北上川下流河川事務所  
災害復旧プロジェクトチーム チーフ

昨年の紅白歌合戦で長渕剛が熱唱した「門脇小学校」

【太平洋】→



日頃の避難訓練の成果もあり、裏山（日和山）への避難路を使い無事全員が避難。

石巻市日和山より太平洋を望む

大河津可動堰情報館ホームページから、毎月1日には可動堰回覧板の最新号をご覧ください。また、バックナンバーも合わせてご覧ください。アドレスは「<http://www.hrr.mlit.go.jp/shinano/kadouzeki/>」です。

『可動堰なんでも電話』を開設し、みなさんからのご意見・ご質問などをお待ちしております。

0258-32-3134（平日 AM9:00～PM4:00）

工事や河川に関することはなんでも大河津出張所へ Tel 0256-97-2121（建設監督官在所）

大河津出張所

:大河津分水全般に関する工事監督・維持管理等

建設監督官（可動堰改築担当）:大河津可動堰改築事業に関する工事監督等

信濃川河川事務所

<http://www.hrr.mlit.go.jp/shinano/>

大河津可動堰情報館

<http://www.hrr.mlit.go.jp/shinano/kadouzeki/>

信濃川大河津資料館

<http://www.hrr.mlit.go.jp/shinano/ohkouzu/index.html>