

平成19年新潟県中越沖地震被災状況 (第9報)

[平成19年7月27日 13:30現在]



緊急復旧工事が完成しました!

24時間体制で施工

新潟県中越沖地震により燕市野中才地先で発生した堤防上面の亀裂と、長岡市寺泊町軽井地先で発生した堤防上面の亀裂及び高水護岸の中折れ等の緊急復旧工事は、本日全ての工事が完了しました。

早期の復旧を目指し24時間体制で実施したため近隣の皆様には、騒音等でご迷惑をお掛けいたしました。この完成により緊急復旧工事箇所は堤防機能、道路機能とも回復しました。

のなかさい
①野中才堤防（上流）緊急復旧工事

■復旧工法

- ・ 切返し盛土・アスファルト舗装

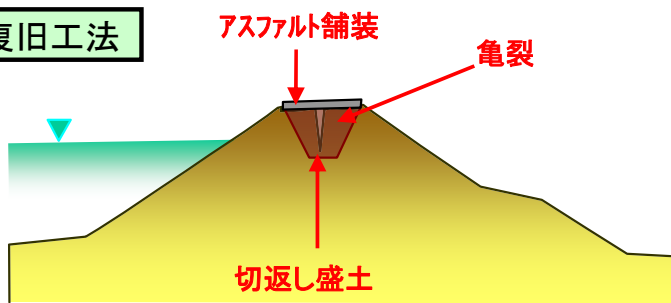
■工期

- ・ H19. 7. 18着手
- ・ H19. 7. 25完成

※7月24日切返し盛土完了（堤防機能回復）

7月25日アスファルト舗装等完了（道路機能回復）

復旧工法



※切返し盛土：亀裂により空洞となっている部分を一度掘削し、再度念入りに締固めを行います。



地震直後、堤防上面に亀裂が入った様子です。写真では分かりませんが、奥深くまで亀裂が入っています。



亀裂を確認しながら、切返し盛土を行っています。



25日までの8日間で、切返し盛土・アスファルト舗装を実施し、堤防機能と道路機能を回復しました。

のなかさい
②野中才堤防（下流）緊急復旧工事

■復旧工法

- ・ 切返し盛土・アスファルト舗装

■工期

- ・ H19. 7. 18着手
- ・ H19. 7. 25完成

※7月24日切返し盛土完了（堤防機能回復）

7月25日アスファルト舗装等完了（道路機能回復）

復旧工法

※ 工法は、野中才堤防(上流)緊急復旧工事と同じです。



地震直後、堤防上面に亀裂が入った様子です。白くなっている部分は、亀裂の深さを確認するための石灰です。



24時間体制で、切返し盛土を行いました。写真は照明車により照らされた現場の様子。



25日までの8日間で、切返し盛土・アスファルト舗装を実施し、堤防機能と道路機能を回復しました。写真の車両は、夜間工事に活躍した照明車です。

まちかるい
③町軽井堤防緊急復旧工事

- ◇堤防居住地側小段の亀裂対策
- ◇堤防護岸の中折れ等対策

復旧工法: 亀裂対策

■復旧工法

- ・ 切返し盛土・アスファルト舗装・じゃかご設置

■工期

- ・ H19. 7. 18着手
- ・ H19. 7. 27完成

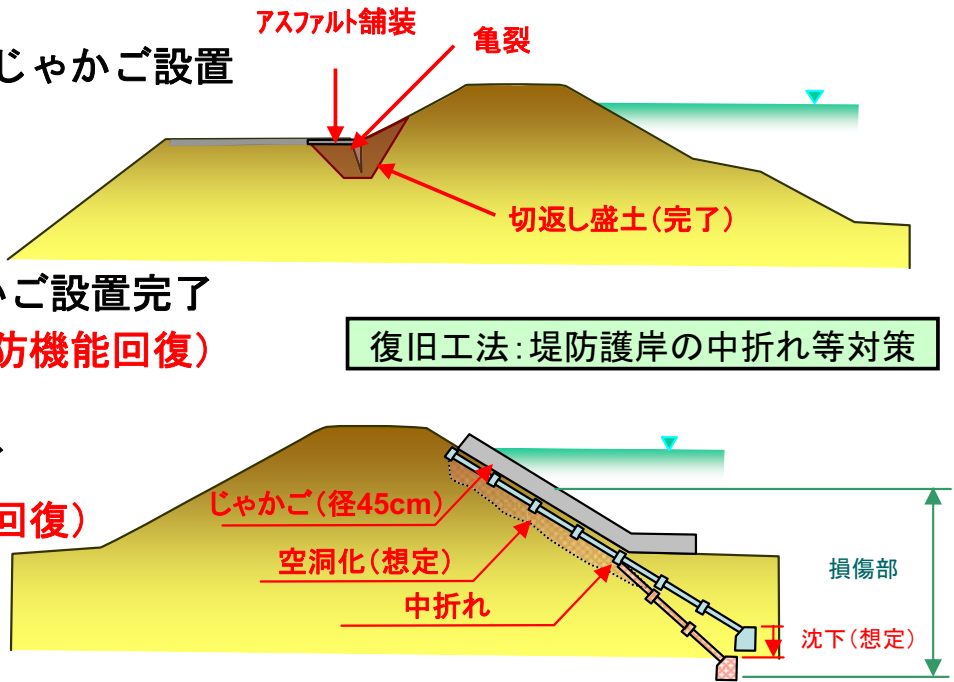
※7月24日切返し盛土・じゃかご設置完了
(堤防機能回復)

7月26日アスファルト舗装完了

7月27日道路区画線設置完了

(道路機能回復)

復旧工法: 堤防護岸の中折れ等対策



亀裂対策



地震直後、堤防居住地側の県道に亀裂が入った様子。



亀裂の状況です。ピンが全て入ってしまうため、亀裂の深さは100cm以上あります。



27日までの10日間で、切返し盛土・アスファルト舗装を実施し、堤防機能と道路機能を回復しました。写真は完成目前の区画線を設置しているところです。

中折れ等対策



被災した堤防護岸の様子。遠景のためよく分かりませんが、中折れ・沈下等が確認されました。



24時間体制で「じゃかご」の設置を行いました。写真は照明車により照らされた現場の様子。



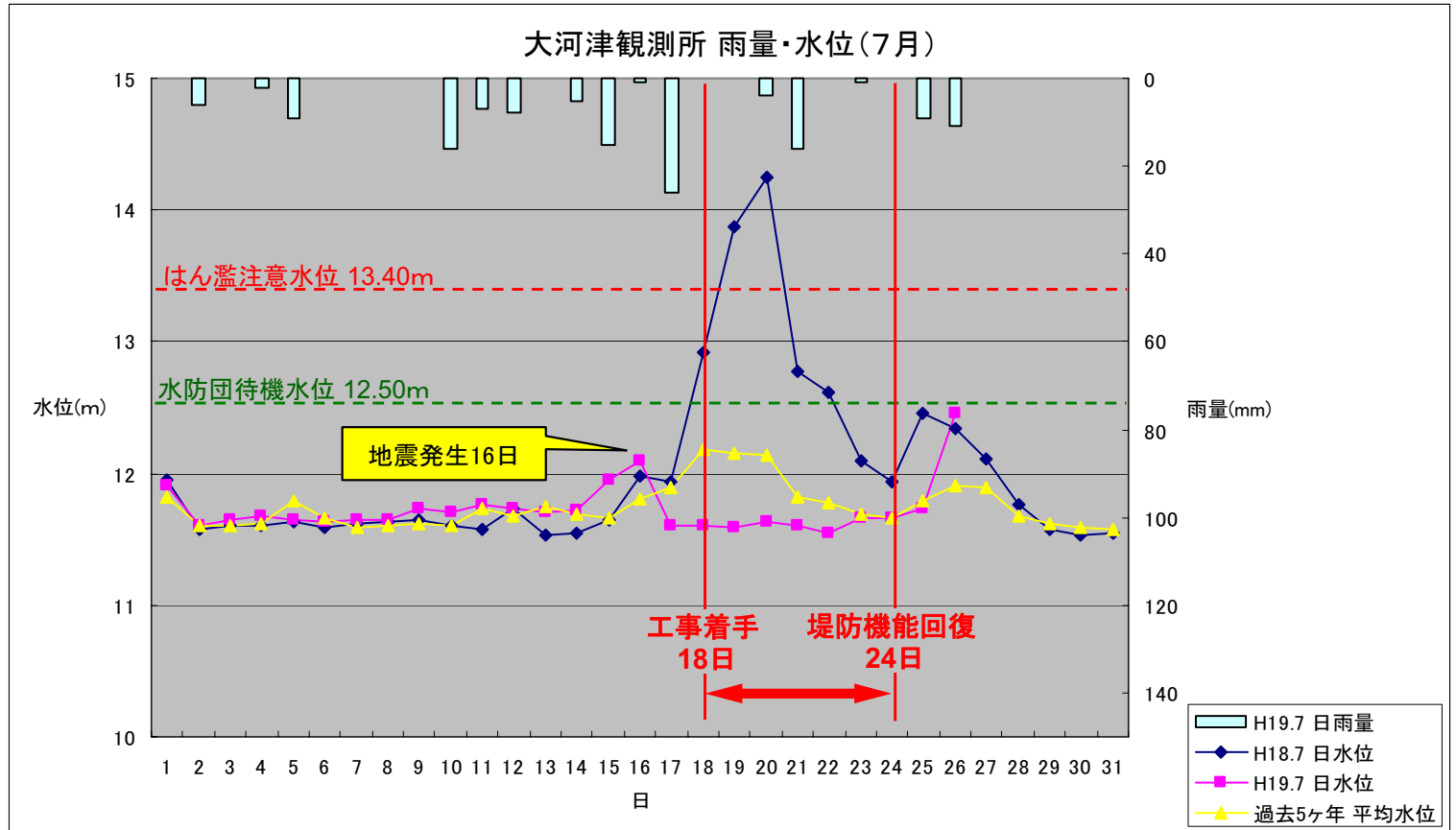
被災した堤防護岸の前面に「じゃかご」を設置し、堤防としての機能を回復しました。

地震発生後の雨量と水位

被災した堤防を地震前の高さ・強度に1日も早く回復し、以後の洪水に対応するため、緊急復旧工事は24時間体制で実施しました。

幸いにも地震以降、雨の日もありましたが、洪水となるような雨量とはなりませんでした。

下記のグラフは工事箇所近傍、大河津観測所の雨量（今年7月）と水位（昨年7月・今年7月・過去5年間の7月平均）を比較したものです。昨年度は16日以降に大きな洪水がありました。この洪水が今年度であったならば、工事への影響はもとより、堤防機能が弱まっているところへの洪水となり、さらなる被害拡大が懸念されたところでした。



■ 第1報(16日)から第8報(24日)までをご覧になりたい方は、事務所HPをご覧下さい。信濃川・大河津分水路の被災概要図も、事務所HPに掲載しています。

なお、緊急復旧工事が完成したことから、今回の第9号を最終号とさせていただきます。

※今後の調査により、掲載されている数字は変わることがあります。

ホームページアドレス <http://www.hrr.mlit.go.jp/shinano/info.html>

問い合わせ先

国土交通省北陸地方整備局
信濃川河川事務所
TEL(0258)32-3020(代表)
<http://www.hrr.mlit.go.jp/shinano/>