

信濃川水系信濃川(下流)、関屋分水路
洪水浸水想定区域図(家屋倒壊等氾濫想定区域(河岸侵食))【三条市】

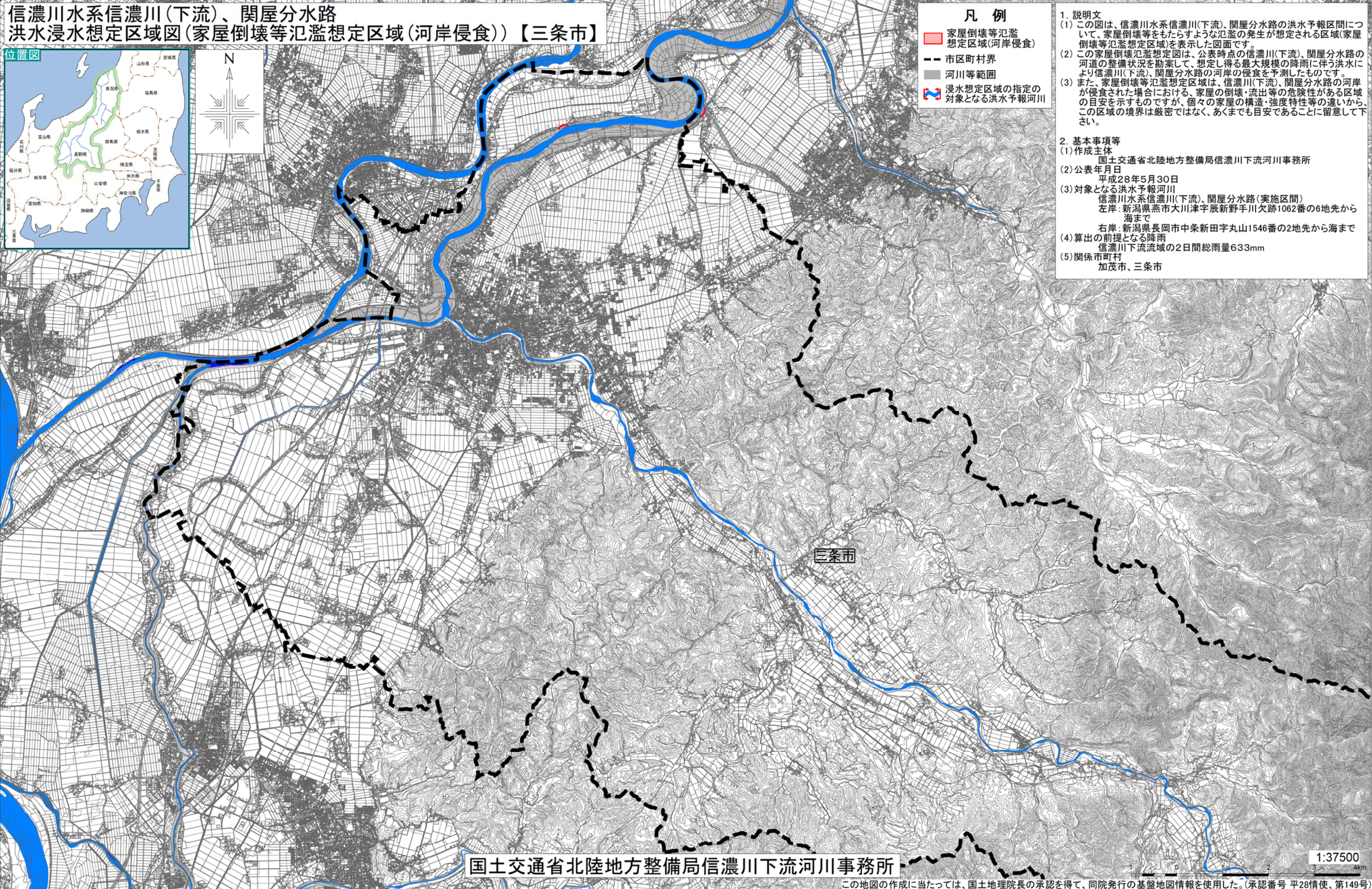
位置図



凡例

- 家屋倒壊等氾濫想定区域(河岸侵食)
- 市区町村界
- 河川等範囲
- 浸水想定区域の指定の対象となる洪水予報河川

- 1. 説明文**
- (1) この図は、信濃川水系信濃川(下流)、関屋分水路の洪水予報区間について、家屋倒壊等をもたらすような氾濫の発生が想定される区域(家屋倒壊等氾濫想定区域)を表示した図面です。
 - (2) この家屋倒壊等氾濫想定図は、公表時点の信濃川(下流)、関屋分水路の河道の整備状況を勘案して、想定し得る最大規模の降雨に伴う洪水により信濃川(下流)、関屋分水路の河岸の侵食を予測したものです。
 - (3) また、家屋倒壊等氾濫想定区域は、信濃川(下流)、関屋分水路の河岸が侵食された場合における、家屋の倒壊・流出等の危険性がある区域の目安を示すものですが、個々の家屋の構造・強度特性等の違いから、この区域の境界は厳密ではなく、あくまでも目安であることに留意して下さい。
- 2. 基本事項等**
- (1) 作成主体
国土交通省北陸地方整備局信濃川下流河川事務所
 - (2) 公表年月日
平成28年5月30日
 - (3) 対象となる洪水予報河川
信濃川水系信濃川(下流)、関屋分水路(実施区間)
左岸:新潟県燕市大川津字辰新野手川欠跡1062番の6地先から海まで
右岸:新潟県長岡市中条新田字丸山1546番の2地先から海まで
 - (4) 算出の前提となる降雨
信濃川下流流域の2日間総雨量633mm
 - (5) 関係市町村
加茂市、三条市



国土交通省北陸地方整備局信濃川下流河川事務所

1:37500

この地図の作成に当たっては、国土地理院長の承認を得て、同院発行の基盤地図情報を使用した。(承認番号 平28情使、第149号)