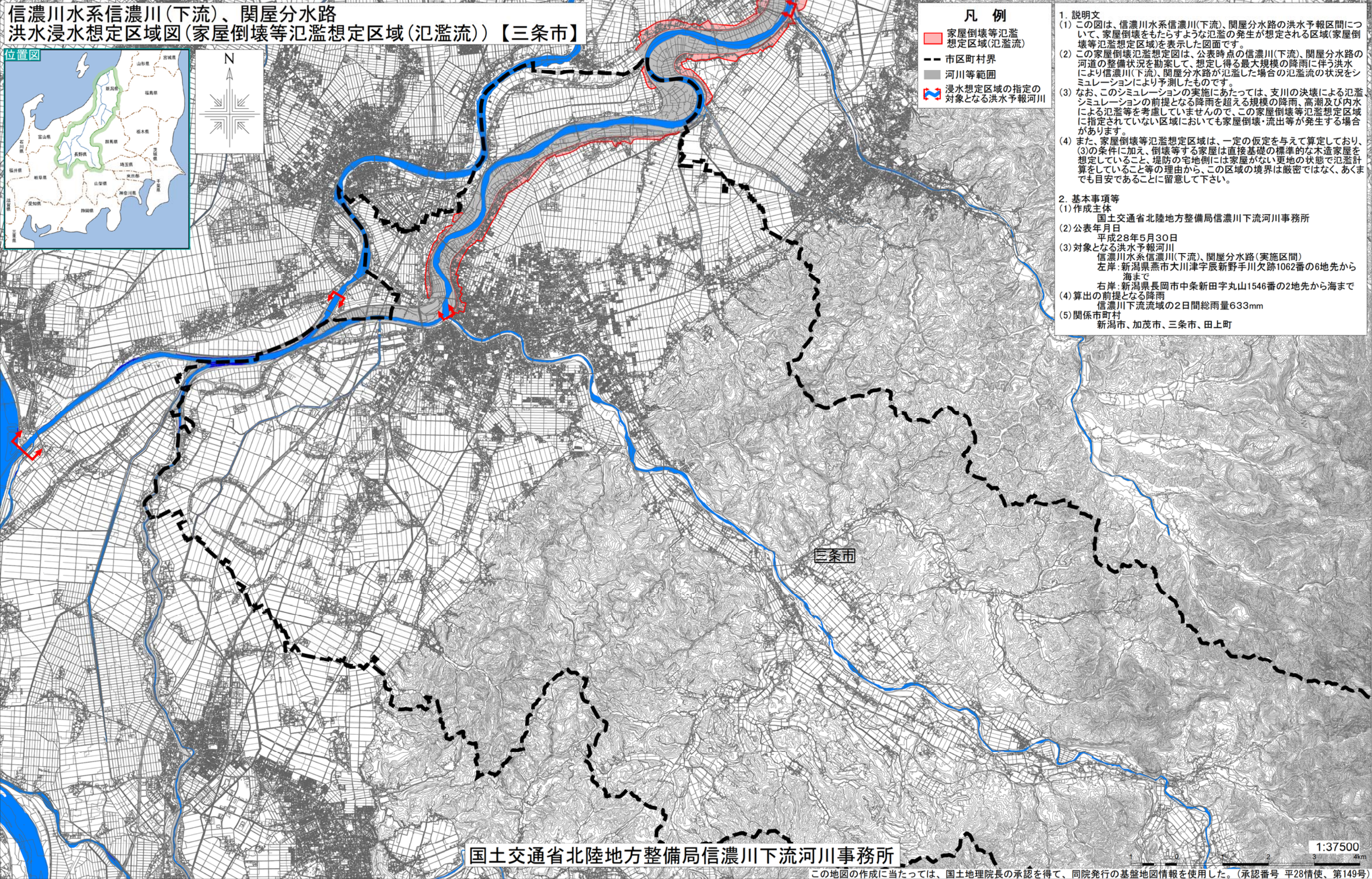
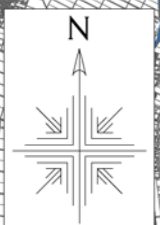


信濃川水系信濃川(下流)、関屋分水路 洪水浸水想定区域図(家屋倒壊等氾濫想定区域(氾濫流))【三条市】



- ### 凡例
- 家屋倒壊等氾濫想定区域(氾濫流)
 - 市区町村界
 - 河川等範囲
 - 浸水想定区域の指定の対象となる洪水予報河川

- ### 1. 説明文
- (1) この図は、信濃川水系信濃川(下流)、関屋分水路の洪水予報区間について、家屋倒壊をもたらすような氾濫の発生が想定される区域(家屋倒壊等氾濫想定区域)を表示した図面です。
 - (2) この家屋倒壊氾濫想定図は、公表時点の信濃川(下流)、関屋分水路の河道の整備状況を勘案して、想定し得る最大規模の降雨に伴う洪水により信濃川(下流)、関屋分水路が氾濫した場合の氾濫流の状況をシミュレーションにより予測したものです。
 - (3) なお、このシミュレーションの実施にあたっては、支川の決壊による氾濫シミュレーションの前提となる降雨を超える規模の降雨、高潮及び内水による氾濫等を考慮していませんので、この家屋倒壊等氾濫想定区域に指定されていない区域においても家屋倒壊・流出等が発生する場合があります。
 - (4) また、家屋倒壊等氾濫想定区域は、一定の仮定を与えて算定しており、(3)の条件に加え、倒壊等する家屋は直接基礎の標準的な木造家屋を想定していること、堤防の宅地側には家屋がない更地の状態で氾濫計算をしていること等の理由から、この区域の境界は厳密ではなく、あくまでも目安であることに留意して下さい。
- ### 2. 基本事項等
- (1) 作成主体
国土交通省北陸地方整備局信濃川下流河川事務所
 - (2) 公表年月日
平成28年5月30日
 - (3) 対象となる洪水予報河川
信濃川水系信濃川(下流)、関屋分水路(実施区間)
左岸:新潟県燕市大川津字辰新野手川欠跡1062番の6地先から海まで
右岸:新潟県長岡市中条新田字丸山1546番の2地先から海まで
 - (4) 算出の前提となる降雨
信濃川下流流域の2日間総雨量633mm
 - (5) 関係市町村
新潟市、加茂市、三条市、田上町

国土交通省北陸地方整備局信濃川下流河川事務所

この地図の作成にあたっては、国土地理院長の承認を得て、同院発行の基盤地図情報を使用した。(承認番号 平28情使、第149号)
※平成28年12月修正

1:37500
4km