

信濃川水系河川整備計画案（案） 費用対効果について 〔上流部〕 様式集

様式-1 ブロック分割図

様式-2 資産データ

□河川整備計画の全体事業

様式-3 被害額

様式-4 年平均被害軽減期待額

様式-5 費用対便益

□当面の事業

様式-3 被害額

様式-4 年平均被害軽減期待額

様式-5 費用対便益

□感度分析（河川整備計画の全体事業）

様式-3 被害額

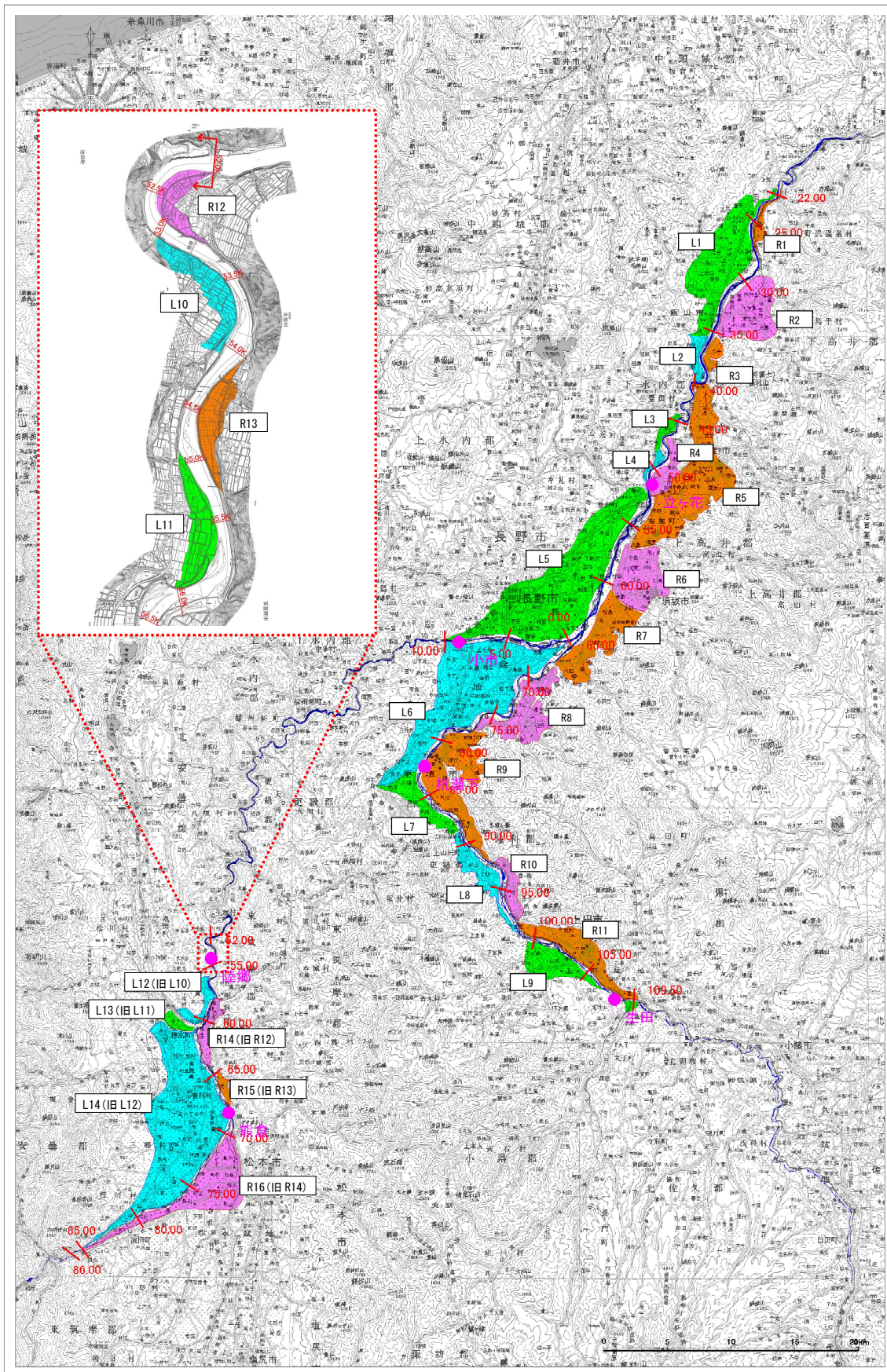
様式-4 年平均被害軽減期待額

様式-5 費用対便益

様式-6 事業費の内訳

様式-1 ブロック分割図

水系名：信濃川水系 河川名：千曲川・犀川



様式-2 資産データ 水系名:信濃川 河川名:千曲川・犀川 国勢調査年:平成22年度 経済センサス調査年:平成21年度

様式集-2

はん濫ブ ロック	ブロック面 積(km ²)	一般資産等基礎数量						一般資産額(百万円)							農作物資産(百万円)			一般資産額 等合計	備考
		人口 (人)	世帯数 (戸)	従業員数		水田面積 (ha)	畑面積 (ha)	家屋	家庭用品	事業所資産		農漁家資産		小計	水稲	畑作物	小計		
				(人)	農漁家数 (戸)					償却	在庫	償却	在庫						
L1	30.10	13,066	4,266	5,408	1,755	1,072	616	234,142	62,685	19,977	9,174	1,206	340	327,524	1,338	2,436	3,774	331,298	
L2	5.59	2,050	623	689	396	160	94	22,576	9,245	3,121	1,224	276	78	36,520	199	370	569	37,089	
L3	3.52	1,520	446	403	256	53	101	18,481	6,551	1,060	483	163	46	26,784	66	398	464	27,248	
L4	4.03	1,342	364	402	306	36	123	19,784	5,351	891	626	183	52	26,887	44	487	531	27,418	
L5	63.67	178,794	72,139	112,509	4,679	642	1,106	2,166,896	1,060,025	540,407	201,612	3,493	985	3,973,418	799	4,379	5,178	3,978,596	
L6	52.92	101,128	35,897	41,366	5,430	920	903	1,054,021	525,427	144,189	86,690	4,026	1,136	1,815,489	1,140	3,576	4,716	1,820,205	
L7	14.87	9,093	3,002	2,607	894	413	301	110,839	44,019	10,485	8,026	658	186	174,213	512	1,196	1,708	175,921	
L8	15.74	8,996	3,268	4,361	728	299	180	138,082	48,119	16,031	10,394	559	158	213,343	372	713	1,085	214,428	
L9	16.62	29,372	11,388	8,433	838	292	113	358,325	166,966	32,603	18,973	696	196	577,759	364	449	813	578,572	
L10	0.15	81	27	14	6	8	0	1,631	388	61	48	4	1	2,133	10	0	10	2,143	
L11	0.20	44	16	12	6	12	0	504	228	45	12	3	1	793	15	0	15	808	
L12	4.94	2,060	689	644	158	173	37	23,934	10,103	2,679	2,257	120	34	39,127	215	149	364	39,491	
L13	2.37	1,211	381	479	101	188	2	15,304	5,613	1,878	1,381	63	18	24,257	234	8	242	24,499	
L14	67.86	66,737	23,794	25,503	4,657	4,110	209	849,211	349,486	89,664	55,433	3,500	987	1,348,281	5,112	832	5,944	1,354,225	
R1	6.65	635	206	106	189	160	146	15,287	2,976	182	294	143	40	18,922	197	574	771	19,693	
R2	21.80	7,656	2,367	3,244	1,461	1,015	346	126,046	34,648	11,557	7,663	1,022	288	181,224	1,254	1,364	2,618	183,842	
R3	17.21	6,054	1,765	1,215	1,851	322	666	83,647	26,017	4,041	2,088	1,167	329	117,289	400	2,636	3,036	120,325	
R4	7.19	3,339	1,001	2,235	698	41	386	37,352	14,797	9,359	8,248	449	127	70,332	50	1,523	1,573	71,905	
R5	39.35	34,787	11,781	15,359	5,411	704	1,392	527,722	173,383	50,070	31,675	3,770	1,064	787,684	875	5,517	6,392	794,076	
R6	27.25	41,053	15,008	18,169	3,324	236	975	513,636	220,163	76,543	39,083	2,449	691	852,565	293	3,884	4,177	856,742	
R7	25.21	17,389	5,516	10,134	2,388	357	749	166,604	80,626	34,391	25,642	1,632	460	309,355	443	2,968	3,411	312,766	
R8	19.07	15,598	5,332	5,560	1,179	153	509	157,278	78,370	16,712	10,430	845	238	263,873	190	2,021	2,211	266,084	
R9	35.51	39,189	13,543	16,820	1,704	531	278	500,573	199,540	63,660	44,020	1,308	369	809,470	660	1,103	1,763	811,233	
R10	8.86	11,434	4,100	5,676	680	132	212	178,171	60,270	25,278	19,876	537	152	284,284	165	843	1,008	285,292	
R11	23.69	49,340	20,699	31,891	1,086	338	157	620,362	303,473	144,480	61,120	928	262	1,130,625	420	621	1,041	1,131,666	
R12	0.13	110	41	13	5	6	0	1,894	592	48	40	4	1	2,579	8	0	8	2,587	
R13	0.17	77	26	7	8	10	2	710	389	25	27	6	2	1,159	13	7	20	1,179	
R14	7.52	4,760	1,654	1,811	245	202	50	70,503	23,997	5,558	3,359	184	52	103,653	251	197	448	104,101	
R15	3.83	1,808	610	486	125	78	2	21,159	9,021	1,592	1,249	95	27	33,143	97	8	105	33,248	
R16	29.79	40,378	14,959	18,205	2,266	1,312	112	435,021	219,653	80,859	34,309	1,727	487	772,056	1,637	443	2,080	774,136	
合計	555.81	689,101	254,908	333,761	42,830	13,975	9,767	8,469,695	3,742,121	1,387,446	685,456	31,216	8,807	14,324,741	17,373	38,702	56,075	14,380,816	

河川整備計画の全体事業

様式-3 被害額(百万円) 水系名:信濃川 河川名:千曲川・扇川 流量規模=1/25 平成25年度末

Table with 2 main columns: 被害状況 (Victim Status) and 被害基礎数 (Victim Basis Data). The left column includes household types (e.g., L1, L2), property categories (e.g., household items, agricultural assets), and counts for various damage types (e.g., water, fire, explosion). The right column shows total counts for inundated areas, victims, and property damage.

様式-3 被害額(百万円) 水系名:信濃川 河川名:千曲川・扇川 流量規模=1/50 平成25年度末

Table with 2 main columns: 被害状況 (Victim Status) and 被害基礎数 (Victim Basis Data). Similar to the first table, but with a flow scale of 1/50. It details property damage and victim counts across various household categories.

様式-3 被害額(百万円) 水系名:信濃川 河川名:千曲川・扇川 流量規模=1/80 平成25年度末

Table with 2 main columns: 被害状況 (Victim Status) and 被害基礎数 (Victim Basis Data). Similar to the previous tables, but with a flow scale of 1/80. It provides a detailed breakdown of property damage and victim statistics.

様式-3 被害額(百万円) 水系名:信濃川 河川名:千曲川・扇川 流量規模=1/100 平成25年度末

Table with 2 main columns: 被害状況 (Victim Status) and 被害基礎数 (Victim Basis Data). Similar to the previous tables, but with a flow scale of 1/100. It details the impact of higher flow volumes on property and victim counts.

様式-3 被害額 (整備計画完了時河道 (平成55年度末))

様式-3 被害額(百万円) 水系名:信濃川 河川名:千曲川・犀川 流量規模=1/5 平成55年度末

はんぷろップ	一般資産被害額										農作物被害額				間接被害額					被害基礎数量				
	家屋	家庭用品	事業所資産		農漁家資産		小計	水稲	畑作物	小計	公共土木施設等被害額	営業停止	家庭における応急対応		事業所における応急活動(事業所)	その他	小計	合計	氾濫面積(Km2)	被災人口	床上戸数	床下戸数	浸水戸数	
			償却	在庫	償却	在庫							営業	清掃労働										代替活動(家庭)
L1	0	0	0	0	0	0	0	0	0	0	0	0	0	0	0	0	0	0	0	0	0	0	0	0
R16	0	0	0	0	0	0	0	0	0	0	0	0	0	0	0	0	0	0	0	0	0	0	0	0
合計	0	0	0	0	0	0	0	0	0	0	0	0	0	0	0	0	0	0	0	0	0	0	0	0

様式-3 被害額(百万円) 水系名:信濃川 河川名:千曲川・犀川 流量規模=1/10 平成55年度末

はんぷろップ	一般資産被害額										農作物被害額				間接被害額					被害基礎数量				
	家屋	家庭用品	事業所資産		農漁家資産		小計	水稲	畑作物	小計	公共土木施設等被害額	営業停止	家庭における応急対応		事業所における応急活動(事業所)	その他	小計	合計	氾濫面積(Km2)	被災人口	床上戸数	床下戸数	浸水戸数	
			償却	在庫	償却	在庫							営業	清掃労働										代替活動(家庭)
L1	0	0	0	0	0	0	0	0	0	0	0	0	0	0	0	0	0	0	0	0	0	0	0	0
R16	0	0	0	0	0	0	0	0	0	0	0	0	0	0	0	0	0	0	0	0	0	0	0	0
合計	0	0	0	0	0	0	34	71	105	5,467	0	0	0	0	0	0	0	0	0	0	0	0	0	5,572

様式-3 被害額(百万円) 水系名:信濃川 河川名:千曲川・犀川 流量規模=1/15 平成55年度末

はんぷろップ	一般資産被害額										農作物被害額				間接被害額					被害基礎数量				
	家屋	家庭用品	事業所資産		農漁家資産		小計	水稲	畑作物	小計	公共土木施設等被害額	営業停止	家庭における応急対応		事業所における応急活動(事業所)	その他	小計	合計	氾濫面積(Km2)	被災人口	床上戸数	床下戸数	浸水戸数	
			償却	在庫	償却	在庫							営業	清掃労働										代替活動(家庭)
L1	0	0	0	0	0	0	0	0	0	0	0	0	0	0	0	0	0	0	0	0	0	0	0	0
R16	0	0	0	0	0	0	58	124	182	8,582	0	0	0	0	0	0	0	0	0	0	0	0	0	8,764
合計	0	0	0	0	0	0	58	124	182	8,582	0	0	0	0	0	0	0	0	0	0	0	0	0	8,764

様式-3 被害額(百万円) 水系名:信濃川 河川名:千曲川・犀川 流量規模=1/25 平成55年度末

Table showing damage statistics for a 1/25 flow scale. Columns include 'はらなぶプロット' (land use), '事業所資産' (facility assets), '農産物資産' (agricultural assets), '公共土木施設等被害額' (public infrastructure damage), '営業停止' (business stoppage), '家屋における応急応復作業' (emergency restoration in houses), and '被害基礎数' (number of damaged facilities). Rows list various land use types from L1 to R16 and a total row.

様式-3 被害額(百万円) 水系名:信濃川 河川名:千曲川・犀川 流量規模=1/50 平成55年度末

Table showing damage statistics for a 1/50 flow scale. Columns include 'はらなぶプロット', '事業所資産', '農産物資産', '公共土木施設等被害額', '営業停止', '家屋における応急応復作業', and '被害基礎数'. Rows list various land use types from L1 to R16 and a total row.

様式-3 被害額(百万円) 水系名:信濃川 河川名:千曲川・犀川 流量規模=1/80 平成55年度末

Table showing damage statistics for a 1/80 flow scale. Columns include 'はらなぶプロット', '事業所資産', '農産物資産', '公共土木施設等被害額', '営業停止', '家屋における応急応復作業', and '被害基礎数'. Rows list various land use types from L1 to R16 and a total row.

様式-3 被害額(百万円) 水系名:信濃川 河川名:千曲川・犀川 流量規模=1/100 平成55年度末

Table showing damage statistics for a 1/100 flow scale. Columns include 'はらなぶプロット', '事業所資産', '農産物資産', '公共土木施設等被害額', '営業停止', '家屋における応急応復作業', and '被害基礎数'. Rows list various land use types from L1 to R16 and a total row.

様式-4 年平均被害軽減期待額（河川整備計画の全体事業）

年平均被害軽減期待額 水系名:信濃川 河川名:千曲川・犀川 対象河道 平成25年度末→平成55年度末 単位:百万円

発生確率	年平均 超過確率	被害額(百万円)			区間平均 被害軽減額 ④ (百万円)	区間確率 ⑤	区間被害 期待値 ④×⑤ (百万円)	累計 (百万円)	備考
		事業を実施 しない場合 ①	事業を実施 した場合 ②	軽減額 ③=①-②					
1/5	0.20000	0	0	0		0.00000	0		
1/10	0.10000	408,913	5,572	403,341	201,671	0.10000	20,167	20,167	
1/15	0.06667	724,788	8,764	716,024	559,683	0.03333	18,656	38,823	
1/25	0.04000	1,501,421	993,886	507,535	611,780	0.02667	16,314	55,137	
1/50	0.02000	2,354,171	1,792,631	561,540	534,538	0.02000	10,691	65,828	
1/80	0.01250	2,961,695	2,328,125	633,570	597,555	0.00750	4,482	70,310	
1/100	0.01000	3,206,495	2,573,343	633,152	633,361	0.00250	1,583	71,893	

様式-5 費用対便益（河川整備計画の全体事業）

【千曲川厚川合計】

水系名:信濃川 河川名:千曲川 単位:百万円

年次	年度	r	便益			費用				費用 便益比 B/C	純現在 価値 B-C			
			便益①		残存価値 ②	計 ①+②	建設費③		維持管理費④			計③+④		
			便益	現在価値			費用	現在価値	費用			現在価値	費用	現在価値
整備期間 (30年)	H25	0	0	0		0	0	0	0	0	0			
	H26	1	0	0		2,610	2,510	0	0	2,610	2,510			
	H27	2	1,035	957		2,610	2,413	3	2	2,613	2,415			
	H28	3	2,070	1,840		2,610	2,320	3	3	2,613	2,323			
	H29	4	3,105	2,654		2,610	2,231	4	3	2,614	2,234			
	H30	5	4,140	3,403		2,610	2,145	5	4	2,615	2,149			
	H31	6	5,175	4,090		2,610	2,063	6	5	2,616	2,068			
	H32	7	6,210	4,719		2,610	1,983	7	5	2,617	1,988			
	H33	8	7,245	5,294		2,610	1,907	8	6	2,618	1,913			
	H34	9	8,280	5,817		2,610	1,834	9	6	2,619	1,840			
	H35	10	9,315	6,293		2,610	1,763	10	7	2,620	1,770			
	H36	11	12,295	7,987		2,610	1,695	11	7	2,621	1,702			
	H37	12	15,275	9,541		2,610	1,630	12	8	2,622	1,638			
	H38	13	18,255	10,963		2,610	1,567	14	8	2,624	1,575			
	H39	14	21,235	12,263		2,610	1,507	15	9	2,625	1,516			
	H40	15	24,215	13,446		2,610	1,449	16	9	2,626	1,458			
	H41	16	27,195	14,519		2,610	1,394	18	9	2,628	1,403			
	H42	17	30,174	15,491		2,610	1,340	19	10	2,629	1,350			
	H43	18	33,154	16,366		2,610	1,288	20	10	2,630	1,298			
	H44	19	36,134	17,151		2,610	1,239	21	10	2,631	1,249			
	H45	20	39,114	17,851		2,610	1,191	22	10	2,632	1,201			
	H46	21	42,094	18,472		2,610	1,145	22	10	2,632	1,155			
	H47	22	45,074	19,019		2,610	1,101	22	9	2,632	1,110			
	H48	23	48,054	19,497		2,610	1,059	22	9	2,632	1,068			
	H49	24	51,034	19,909		2,610	1,018	22	8	2,632	1,026			
	H50	25	54,014	20,261		2,610	979	22	8	2,632	987			
	H51	26	56,994	20,557		2,610	941	23	8	2,633	949			
	H52	27	59,973	20,800		2,610	905	24	8	2,634	913			
	H53	28	62,953	20,994		2,610	870	25	8	2,635	878			
	H54	29	65,933	21,142		2,610	837	25	8	2,635	845			
H55	30	68,913	21,247		2,610	805	25	8	2,635	813				
施設完成後の 評価期間 (50年)	H56	31	71,893	21,313				25	8	25	8			
	H57	32	71,893	20,494				25	7	25	7			
	H58	33	71,893	19,705				25	7	25	7			
	H59	34	71,893	18,948				25	7	25	7			
	H60	35	71,893	18,219				25	6	25	6			
	H61	36	71,893	17,518				25	6	25	6			
	H62	37	71,893	16,844				25	6	25	6			
	H63	38	71,893	16,196				25	6	25	6			
	H64	39	71,893	15,574				25	5	25	5			
	H65	40	71,893	14,975				25	5	25	5			
	H66	41	71,893	14,399				25	5	25	5			
	H67	42	71,893	13,845				25	5	25	5			
	H68	43	71,893	13,312				25	5	25	5			
	H69	44	71,893	12,800				25	5	25	5			
	H70	45	71,893	12,308				25	4	25	4			
	H71	46	71,893	11,835				25	4	25	4			
	H72	47	71,893	11,379				25	4	25	4			
	H73	48	71,893	10,942				25	4	25	4			
	H74	49	71,893	10,521				25	4	25	4			
	H75	50	71,893	10,116				25	4	25	4			
	H76	51	71,893	9,727				25	3	25	3			
	H77	52	71,893	9,353				25	3	25	3			
	H78	53	71,893	8,993				25	3	25	3			
	H79	54	71,893	8,647				25	3	25	3			
	H80	55	71,893	8,315				25	3	25	3			
	H81	56	71,893	7,995				25	3	25	3			
	H82	57	71,893	7,688				25	3	25	3			
	H83	58	71,893	7,392				25	3	25	3			
	H84	59	71,893	7,108				25	3	25	3			
	H85	60	71,893	6,834				25	2	25	2			
H86	61	71,893	6,571				25	2	25	2				
H87	62	71,893	6,319				25	2	25	2				
H88	63	71,893	6,076				25	2	25	2				
H89	64	71,893	5,842				25	2	25	2				
H90	65	71,893	5,617				25	2	25	2				
H91	66	71,893	5,401				25	2	25	2				
H92	67	71,893	5,193				25	2	25	2				
H93	68	71,893	4,994				25	2	25	2				
H94	69	71,893	4,802				25	2	25	2				
H95	70	71,893	4,617				25	2	25	2				
H96	71	71,893	4,439				25	2	25	2				
H97	72	71,893	4,269				25	2	25	2				
H98	73	71,893	4,104				25	1	25	1				
H99	74	71,893	3,947				25	1	25	1				
H100	75	71,893	3,795				25	1	25	1				
H101	76	71,893	3,649				25	1	25	1				
H102	77	71,893	3,508				25	1	25	1				
H103	78	71,893	3,374				25	1	25	1				
H104	79	71,893	3,244				25	1	25	1				
H105	80	71,893	3,119				25	1	25	1				
合計			4,453,314	848,718	2,013	850,731	78,300	45,129	1,720	383	80,020	45,512	18.7	805,219

当面の事業

様式-4 年平均被害軽減期待額（当面の事業）

年平均被害軽減期待額 水系名:信濃川 河川名:千曲川・犀川 対象河道 平成25年度末→平成34年度末 単位:百万円

発生確率	年平均 超過確率	被害額(百万円)			区間平均 被害軽減額 ④ (百万円)	区間確率 ⑤	区間被害 期待値 ④×⑤ (百万円)	累計 (百万円)	備考
		事業を実施 しない場合 ①	事業を実施 した場合 ②	軽減額 ③=①-②					
1/5	0.20000	0	0	0		0.00000	0		
1/10	0.10000	408,913	369,551	39,362	19,681	0.10000	1,968	1,968	
1/15	0.06667	724,788	650,150	74,638	57,000	0.03333	1,900	3,868	
1/25	0.04000	1,501,421	1,425,099	76,322	75,480	0.02667	2,013	5,881	
1/50	0.02000	2,354,171	2,216,984	137,187	106,755	0.02000	2,135	8,016	
1/80	0.01250	2,961,695	2,835,213	126,482	131,835	0.00750	989	9,005	
1/100	0.01000	3,206,495	3,084,785	121,710	124,096	0.00250	310	9,315	

様式-5 費用対便益（当面の事業）

【千曲川犀川合計】			水系名:信濃川 河川名:千曲川 単位:百万円											
年次	年度	t	便益			費用						費用便益比 B/C	純現在価値 B-C	
			便益①		残存価値 ②	建設費③		維持管理費④		計③+④				
			便益	現在価値		費用	現在価値	費用	現在価値	費用	現在価値			
整備期間 (9年)	H25	0	0	0		0	0	0	0	0	0			
	H26	1	0	0		2,610	2,510	0	0	2,610	2,510			
	H27	2	1,035	957		2,610	2,413	3	2	2,613	2,415			
	H28	3	2,070	1,840		2,610	2,320	3	3	2,613	2,323			
	H29	4	3,105	2,654		2,610	2,231	4	3	2,614	2,234			
	H30	5	4,140	3,403		2,610	2,145	5	4	2,615	2,149			
	H31	6	5,175	4,090		2,610	2,063	6	5	2,616	2,068			
	H32	7	6,210	4,719		2,610	1,983	7	5	2,617	1,988			
	H33	8	7,245	5,294		2,610	1,907	8	6	2,618	1,913			
H34	9	8,280	5,817		2,610	1,834	9	6	2,619	1,840				
施設完成後の 評価期間 (50年)	H35	10	9,315	6,293				10	7	10	7			
	H36	11	9,315	6,051				10	6	10	6			
	H37	12	9,315	5,818				10	6	10	6			
	H38	13	9,315	5,594				10	6	10	6			
	H39	14	9,315	5,379				10	6	10	6			
	H40	15	9,315	5,172				10	5	10	5			
	H41	16	9,315	4,973				10	5	10	5			
	H42	17	9,315	4,782				10	5	10	5			
	H43	18	9,315	4,598				10	5	10	5			
	H44	19	9,315	4,421				10	5	10	5			
	H45	20	9,315	4,251				10	4	10	4			
	H46	21	9,315	4,088				10	4	10	4			
	H47	22	9,315	3,931				10	4	10	4			
	H48	23	9,315	3,779				10	4	10	4			
	H49	24	9,315	3,634				10	4	10	4			
	H50	25	9,315	3,494				10	4	10	4			
	H51	26	9,315	3,360				10	4	10	4			
	H52	27	9,315	3,231				10	3	10	3			
	H53	28	9,315	3,106				10	3	10	3			
	H54	29	9,315	2,987				10	3	10	3			
	H55	30	9,315	2,872				10	3	10	3			
	H56	31	9,315	2,762				10	3	10	3			
	H57	32	9,315	2,655				10	3	10	3			
	H58	33	9,315	2,553				10	3	10	3			
	H59	34	9,315	2,455				10	3	10	3			
	H60	35	9,315	2,361				10	2	10	2			
	H61	36	9,315	2,270				10	2	10	2			
	H62	37	9,315	2,182				10	2	10	2			
	H63	38	9,315	2,099				10	2	10	2			
	H64	39	9,315	2,018				10	2	10	2			
	H65	40	9,315	1,940				10	2	10	2			
	H66	41	9,315	1,866				10	2	10	2			
	H67	42	9,315	1,794				10	2	10	2			
	H68	43	9,315	1,725				10	2	10	2			
	H69	44	9,315	1,659				10	2	10	2			
	H70	45	9,315	1,595				10	2	10	2			
H71	46	9,315	1,533				10	2	10	2				
H72	47	9,315	1,474				10	2	10	2				
H73	48	9,315	1,418				10	2	10	2				
H74	49	9,315	1,363				10	1	10	1				
H75	50	9,315	1,311				10	1	10	1				
H76	51	9,315	1,260				10	1	10	1				
H77	52	9,315	1,212				10	1	10	1				
H78	53	9,315	1,165				10	1	10	1				
H79	54	9,315	1,120				10	1	10	1				
H80	55	9,315	1,077				10	1	10	1				
H81	56	9,315	1,036				10	1	10	1				
H82	57	9,315	996				10	1	10	1				
H83	58	9,315	958				10	1	10	1				
H84	59	9,315	921				10	1	10	1				
			503,013	169,366	1,408	170,774	23,490	19,406	536	181	24,026	19,587	8.7	151,187

感度分析（河川整備計画の全体事業）

様式-3 被害額（事業着手時河道（平成25年度末））（資産-10%）

様式-3 被害額(百万円)(資産-10%) 水系名:信濃川 河川名:千曲川・犀川 流量規模=1/5 平成25年度末

はんぽろっ	一級資産被害額										農作物被害額				公共土木施設等被害額		間接被害額			事業所における応急活動(事業所)		その他		合計	被害基礎数量				
	家屋	家庭用品	事業所資産		農漁家資産		小計	水稲	畑作物	小計	公共土木施設等被害額	営業停止	家屋における応急対策		事業所における応急活動(事業所)	小計	その他	小計	合計	避難面積(Km2)	被災人口	床上戸数	床下戸数		浸水戸数				
			償却	在庫	償却	在庫							清掃労働	代替活動(家屋)															
L1	0	0	0	0	0	0	0	0	0	0	0	0	0	0	0	0	0	0	0	0	0	0	0	0	0	0			
合計	0	0	0	0	0	0	0	0	0	0	0	0	0	0	0	0	0	0	0	0	0	0	0	0	0	0			

様式-3 被害額(百万円)(資産-10%) 水系名:信濃川 河川名:千曲川・犀川 流量規模=1/10 平成25年度末

はんぽろっ	一級資産被害額										農作物被害額				公共土木施設等被害額		間接被害額			事業所における応急活動(事業所)		その他		合計	被害基礎数量				
	家屋	家庭用品	事業所資産		農漁家資産		小計	水稲	畑作物	小計	公共土木施設等被害額	営業停止	家屋における応急対策		事業所における応急活動(事業所)	小計	その他	小計	合計	避難面積(Km2)	被災人口	床上戸数	床下戸数		浸水戸数				
			償却	在庫	償却	在庫							清掃労働	代替活動(家屋)															
L1	0	0	0	0	0	0	0	0	0	0	0	0	0	0	0	0	0	0	0	0	0	0	0	0	0	0			
L2	0	0	0	0	0	0	0	0	0	0	0	0	0	0	0	0	0	0	0	0	0	0	0	0	0	0			
合計	81,733	38,953	21,414	9,703	291	120	132,224	266	523	789	224,401	4,540	1,853	1,983	3,643	2,930	0	11,778	369,200	24,4	33,819	7,652	4,224	11,783					

様式-3 被害額(百万円)(資産-10%) 水系名:信濃川 河川名:千曲川・犀川 流量規模=1/15 平成25年度末

はんぽろっ	一級資産被害額										農作物被害額				公共土木施設等被害額		間接被害額			事業所における応急活動(事業所)		その他		合計	被害基礎数量				
	家屋	家庭用品	事業所資産		農漁家資産		小計	水稲	畑作物	小計	公共土木施設等被害額	営業停止	家屋における応急対策		事業所における応急活動(事業所)	小計	その他	小計	合計	避難面積(Km2)	被災人口	床上戸数	床下戸数		浸水戸数				
			償却	在庫	償却	在庫							清掃労働	代替活動(家屋)															
L1	0	0	0	0	0	0	0	0	0	0	0	0	0	0	0	0	0	0	0	0	0	0	0	0	0	0			
L2	0	0	0	0	0	0	0	0	0	0	0	0	0	0	0	0	0	0	0	0	0	0	0	0	0	0			
L3	0	0	0	0	0	0	0	0	0	0	0	0	0	0	0	0	0	0	0	0	0	0	0	0	0	0			
L4	0	0	0	0	0	0	0	0	0	0	0	0	0	0	0	0	0	0	0	0	0	0	0	0	0	0			
L5	0	0	0	0	0	0	0	0	0	0	0	0	0	0	0	0	0	0	0	0	0	0	0	0	0	0			
L6	8,711	7,542	8,802	2,088	203	80	24,004	76	719	792	40,684	1,402	308	331	637	380	0	2,619	68,078	9.0	5,005	1,363	227	1,600	0	0			
L7	17,814	10,843	3,024	1,338	189	68	33,357	76	381	457	56,501	1,004	508	742	1,250	333	0	2,587	92,985	9.8	15,485	2,874	2,383	5,357	0	0			
L8	3,173	1,057	202	110	39	14	4,594	26	39	65	7,782	50	44	53	97	47	0	194	12,635	1.3	851	203	93	296	0	0			
L9	0	0	0	0	0	0	0	0	0	0	23	44,401	925	253	240	493	1,155	0	2,573	73,206	1.5	2,631	863	221	1,084	0	0		
L10	141	511	12	11	0	0	215	1	0	1	365	0	2	2	4	6	0	13	594	0.0	21	0	0	0	0	0			
L11	0	0	0	0	0	0	0	0	0	0	1	12	0	0	0	0	0	0	13	0	0	0	0	0	0	0			
L12	0	0	0	0	0	0	0	0	0	0	9	521	0	0	0	0	0	0	530	0.3	0	0	0	0	0	0			
L13	0	0	0	0	0	0	0	0	0	0	0	0	0	0	0	0	0	0	0	0	0	0	0	0	0	0			
L14	228	23	23	8	1	0	282	31	11	41	477	15	3	5	8	0	0	23	823	1.9	169	4	53	57	0	0			
R1	0	0	0	0	0	0	0	0	0	0	0	0	0	0	0	0	0	0	0	0	0	0	0	0	0	0			
R2	0	0	0	0	0	0	0	0	0	0	0	0	0	0	0	0	0	0	0	0	0	0	0	0	0	0			
R3	0	0	0	0	0	0	0	0	0	0	10	17	27	525	0	0	0	0	552	0.5	0	0	0	0	0	0			
R4	0	0	0	0	0	0	0	0	0	0	9	59	68	28	0	0	0	0	96	0.8	0	0	0	0	0	0			
R5	0	0	0	0	0	0	0	0	0	0	0	0	0	0	0	0	0	0	0	0	0	0	0	0	0	0			
R6	0	0	0	0	0	0	0	0	0	0	0	0	0	0	0	0	0	0	0	0	0	0	0	0	0	0			
R7	0	0	0	0	0	0	0	0	0	0	0	0	0	0	0	0	0	0	0	0	0	0	0	0	0	0			
R8	9,941	6,725	3,046	1,158	141	52	21,064	23	367	391	35,681	712	271	276	547	495	0	1,754	58,890	4.6	3,890	1,077	235	1,312	0	0			
R9	41,294	28,303	16,284	8,400	180	73	94,594	137	200	337	160,242	3,800	1,143	1,287	2,430	1,639	0	7,969	263,142	12.3	19,517	5,224	1,357	6,581	0	0			
R10	1,377	1,185	1,055	579	5	2	4,203	16	1	17	7,118	222	48	48	96	32	0	410	11,748	0.8	642	173	70	243	0	0			
R11	4,382	6,240	5,406	1,351	14	5	17,386	5	17	22	29,812	973	283	299	560	378	0	1,910	49,341	1.9	4,163	1,106	662	1,730	0	0			
R12	0	0	0	0	0	0	0	0	0	0	0	0	0	0	0	0	0	0	0	0	0	0	0	0	0	0			
R13	32	157	12	11	3	1	215	4	1	5	364	3	6	5	11	6	0	20	603	0.1	52	18	0	18	0	0			
R14	3,038	2,847	976	545	20	7	7,430	15	4	19	12,586	324	116	84	200	250	0	774	20,808	0.9	831	264	18	282	0	0			
R15	0	0	0	0	0	0	0	0	0	0	0	25	0	0	0	0	0	0	25	0.0	0	0	0	0	0	0			
R16	0	0	0	0	0	0	0	0	0	0	0	0	0	0	0	0	0	0	0	0	0	0	0	0	0	0			
合計	104,403	71,422	39,843	17,014	778	304	233,763	449	1,805	2,255	397,530	9,532	2,962	3,371	6,333	4,981	0	20,846	654,394	45.8	53,265	13,277	5,329	18,608					

様式-3 被害額（整備計画完了時河道（平成55年度末））（資産+10%）

様式-3 被害額(百万円)		水系名:信濃川		河川名:千曲川・犀川		流量規模=1/5		平成55年度末																	
		一般資産被害額		農漁家資産		農作物被害額				間接被害額															
		事業所資産	農漁家資産	事業所における応急対応活動(事業所)	その他	小計	合計			被害基礎数量															
はんぱブ ロップ	家庭	家庭用品	事業所資産		農漁家資産		小計	水稲	畑作物	小計	公共土木 施設等被 害額	営業停止	家屋における応急対応活動 (家庭)		小計	事業所に おける応 急活動(事 業所)	その他	小計	合計	氾濫面積 (Km ²)	被災人口	床上戸数	床下戸数	浸水戸数	
			償却	在庫	償却	在庫							清掃労働	代替活動											
L1	0	0	0	0	0	0	0	0	0	0	0	0	0	0	0	0	0	0	0	0	0	0	0	0	0
合計	0	0	0	0	0	0	0	0	0	0	0	0	0	0	0	0	0	0	0	0	0	0	0	0	0

様式-3 被害額(百万円)		水系名:信濃川		河川名:千曲川・犀川		流量規模=1/10		平成55年度末																	
		一般資産被害額		農漁家資産		農作物被害額				間接被害額															
		事業所資産	農漁家資産	事業所における応急対応活動(事業所)	その他	小計	合計			被害基礎数量															
はんぱブ ロップ	家庭	家庭用品	事業所資産		農漁家資産		小計	水稲	畑作物	小計	公共土木 施設等被 害額	営業停止	家屋における応急対応活動 (家庭)		小計	事業所に おける応 急活動(事 業所)	その他	小計	合計	氾濫面積 (Km ²)	被災人口	床上戸数	床下戸数	浸水戸数	
			償却	在庫	償却	在庫							清掃労働	代替活動											
L1	0	0	0	0	0	0	0	0	0	0	0	0	0	0	0	0	0	0	0	0	0	0	0	0	0
L7	0	0	0	0	0	0	10	9	19	601	0	0	0	0	0	0	0	0	0	0	619	0.4	0	0	0
L9	0	0	0	0	0	0	10	10	20	2,812	0	0	0	0	0	0	0	0	0	0	2,831	0.7	0	0	0
L10	0	0	0	0	0	0	0	0	0	19	0	0	0	0	0	0	0	0	0	0	19	0.0	0	0	0
R10	0	0	0	0	0	0	0	0	0	0	0	0	0	0	0	0	0	0	0	0	0	0	0	0	0
R11	0	0	0	0	0	0	0	0	0	0	308	0	0	0	0	0	0	0	0	0	308	0.0	0	0	0
R15	0	0	0	0	0	0	0	0	0	0	31	0	0	0	0	0	0	0	0	0	31	0.0	0	0	0
合計	0	0	0	0	0	0	31	78	116	6,014	0	0	0	0	0	0	0	0	0	6,129	2.0	0	0	0	

様式-3 被害額(百万円)		水系名:信濃川		河川名:千曲川・犀川		流量規模=1/15		平成55年度末																	
		一般資産被害額		農漁家資産		農作物被害額				間接被害額															
		事業所資産	農漁家資産	事業所における応急対応活動(事業所)	その他	小計	合計			被害基礎数量															
はんぱブ ロップ	家庭	家庭用品	事業所資産		農漁家資産		小計	水稲	畑作物	小計	公共土木 施設等被 害額	営業停止	家屋における応急対応活動 (家庭)		小計	事業所に おける応 急活動(事 業所)	その他	小計	合計	氾濫面積 (Km ²)	被災人口	床上戸数	床下戸数	浸水戸数	
			償却	在庫	償却	在庫							清掃労働	代替活動											
L1	0	0	0	0	0	0	0	0	0	0	0	0	0	0	0	0	0	0	0	0	0	0	0	0	0
L7	0	0	0	0	0	0	11	15	26	956	0	0	0	0	0	0	0	0	0	0	982	0.5	0	0	0
L9	0	0	0	0	0	0	14	13	28	4,343	0	0	0	0	0	0	0	0	0	4,370	0.9	0	0	0	
L10	0	0	0	0	0	0	0	0	0	1	458	0	0	0	0	0	0	0	0	0	458	0.1	0	0	0
L12	0	0	0	0	0	0	11	0	11	14	0	0	0	0	0	0	0	0	0	15	0.1	0	0	0	
R10	0	0	0	0	0	0	0	0	0	0	0	0	0	0	0	0	0	0	0	0	0	0	0	0	0
R11	0	0	0	0	0	0	0	0	0	0	0	0	0	0	0	0	0	0	0	0	0	0	0	0	0
R15	0	0	0	0	0	0	0	0	0	0	31	0	0	0	0	0	0	0	0	0	31	0.0	0	0	0
合計	0	0	0	0	0	0	64	136	200	9,440	0	0	0	0	0	0	0	0	0	9,640	3.3	0	0	0	

様式-4 年平均被害軽減期待額（感度分析）（資産+10%）

年平均被害軽減期待額 水系名:信濃川 河川名:千曲川・犀川 対象河道 平成25年度末→平成55年度末 単位:百万円

発生確率	年平均 超過確率	被害額(百万円)			区間平均 被害軽減 額 ④ (百万円)	区間確率 ⑤	区間被害 期待値 ④×⑤ (百万円)	累計 (百万円)	備考
		事業を実施 しない場合 ①	事業を実施 した場合 ②	軽減額 ③=①-②					
1/5	0.20000	0	0	0		0.00000	0		
1/10	0.10000	448,627	6,129	442,497	221,249	0.10000	22,125	22,125	
1/15	0.06667	795,182	9,640	785,542	614,020	0.03333	20,467	42,592	
1/25	0.04000	1,647,668	1,090,721	556,946	671,244	0.02667	17,900	60,492	
1/50	0.02000	2,583,540	1,967,313	616,228	586,587	0.02000	11,732	72,224	
1/80	0.01250	3,250,161	2,554,937	695,225	655,726	0.00750	4,918	77,142	
1/100	0.01000	3,518,786	2,824,051	694,735	694,980	0.00250	1,737	78,879	

様式-4 年平均被害軽減期待額（感度分析）（資産-10%）

発生確率	年平均 超過確率	被害額(百万円)			区間平均 被害軽減 額 ④ (百万円)	区間確率 ⑤	区間被害 期待値 ④×⑤ (百万円)	累計 (百万円)	備考
		事業を実施 しない場合 ①	事業を実施 した場合 ②	軽減額 ③=①-②					
1/5	0.20000	0	0	0		0.00000	0		
1/10	0.10000	369,200	5,015	364,185	182,092	0.10000	18,209	18,209	
1/15	0.06667	654,394	7,888	646,506	505,345	0.03333	16,845	35,054	
1/25	0.04000	1,355,174	897,051	458,124	552,315	0.02667	14,728	49,782	
1/50	0.02000	2,124,802	1,617,949	506,853	482,488	0.02000	9,650	59,432	
1/80	0.01250	2,673,229	2,101,313	571,916	539,384	0.00750	4,045	63,478	
1/100	0.01000	2,894,204	2,322,635	571,569	571,742	0.00250	1,429	64,907	

様式-5 費用対便益（感度分析 全体事業費+10% 河川整備計画の全体事業）

【千曲川犀川合計】 全体事業費+10%

水系名:信濃川 河川名:千曲川 単位:百万円

年次	年度	r	便益				費用				費用便 益比 B/C	純現在 価値 B-C		
			便益①		残存価値 ②	計 ①+②	建設費③		維持管理費④				計③+④	
			便益	現在価値			費用	現在価値	費用	現在価値			費用	現在価値
整備期間 (30年)	H25	0	0	0			0	0	0	0	0	0		
	H26	1	0	0			2,871	2,761	0	0	2,871	2,761		
	H27	2	1,035	957			2,871	2,654	3	2	2,874	2,656		
	H28	3	2,070	1,840			2,871	2,552	3	3	2,874	2,555		
	H29	4	3,105	2,654			2,871	2,454	4	3	2,875	2,457		
	H30	5	4,140	3,403			2,871	2,360	5	4	2,876	2,364		
	H31	6	5,175	4,090			2,871	2,269	6	5	2,877	2,274		
	H32	7	6,210	4,719			2,871	2,182	7	5	2,878	2,187		
	H33	8	7,245	5,294			2,871	2,098	8	6	2,879	2,104		
	H34	9	8,280	5,817			2,871	2,017	9	6	2,880	2,023		
	H35	10	9,315	6,293			2,871	1,940	10	7	2,881	1,947		
	H36	11	12,295	7,987			2,871	1,865	11	7	2,882	1,872		
	H37	12	15,275	9,541			2,871	1,793	12	8	2,883	1,801		
	H38	13	18,255	10,963			2,871	1,724	14	8	2,885	1,732		
	H39	14	21,235	12,263			2,871	1,658	15	9	2,886	1,667		
	H40	15	24,215	13,446			2,871	1,594	16	9	2,887	1,603		
	H41	16	27,195	14,519			2,871	1,533	18	9	2,889	1,542		
	H42	17	30,174	15,491			2,871	1,474	19	10	2,890	1,484		
	H43	18	33,154	16,366			2,871	1,417	20	10	2,891	1,427		
	H44	19	36,134	17,151			2,871	1,363	21	10	2,892	1,373		
	H45	20	39,114	17,851			2,871	1,310	22	10	2,893	1,320		
	H46	21	42,094	18,472			2,871	1,260	22	10	2,893	1,270		
	H47	22	45,074	19,019			2,871	1,211	22	9	2,893	1,220		
	H48	23	48,054	19,497			2,871	1,165	22	9	2,893	1,174		
	H49	24	51,034	19,909			2,871	1,120	22	8	2,893	1,128		
	H50	25	54,014	20,261			2,871	1,077	22	8	2,893	1,085		
	H51	26	56,994	20,557			2,871	1,036	23	8	2,894	1,044		
	H52	27	59,973	20,800			2,871	996	24	8	2,895	1,004		
	H53	28	62,953	20,994			2,871	957	25	8	2,896	965		
	H54	29	65,933	21,142			2,871	921	25	8	2,896	929		
H55	30	68,913	21,247			2,871	885	25	8	2,896	893			
施設完成後の 評価期間 (50年)	H56	31	71,893	21,313					25	8	25	8		
	H57	32	71,893	20,494					25	7	25	7		
	H58	33	71,893	19,705					25	7	25	7		
	H59	34	71,893	18,948					25	7	25	7		
	H60	35	71,893	18,219					25	6	25	6		
	H61	36	71,893	17,518					25	6	25	6		
	H62	37	71,893	16,844					25	6	25	6		
	H63	38	71,893	16,196					25	6	25	6		
	H64	39	71,893	15,574					25	5	25	5		
	H65	40	71,893	14,975					25	5	25	5		
	H66	41	71,893	14,399					25	5	25	5		
	H67	42	71,893	13,845					25	5	25	5		
	H68	43	71,893	13,312					25	5	25	5		
	H69	44	71,893	12,800					25	5	25	5		
	H70	45	71,893	12,308					25	4	25	4		
	H71	46	71,893	11,835					25	4	25	4		
	H72	47	71,893	11,379					25	4	25	4		
	H73	48	71,893	10,942					25	4	25	4		
	H74	49	71,893	10,521					25	4	25	4		
	H75	50	71,893	10,116					25	4	25	4		
	H76	51	71,893	9,727					25	3	25	3		
	H77	52	71,893	9,353					25	3	25	3		
	H78	53	71,893	8,993					25	3	25	3		
	H79	54	71,893	8,647					25	3	25	3		
	H80	55	71,893	8,315					25	3	25	3		
	H81	56	71,893	7,995					25	3	25	3		
	H82	57	71,893	7,688					25	3	25	3		
	H83	58	71,893	7,392					25	3	25	3		
	H84	59	71,893	7,108					25	3	25	3		
	H85	60	71,893	6,834					25	2	25	2		
H86	61	71,893	6,571					25	2	25	2			
H87	62	71,893	6,319					25	2	25	2			
H88	63	71,893	6,076					25	2	25	2			
H89	64	71,893	5,842					25	2	25	2			
H90	65	71,893	5,617					25	2	25	2			
H91	66	71,893	5,401					25	2	25	2			
H92	67	71,893	5,193					25	2	25	2			
H93	68	71,893	4,994					25	2	25	2			
H94	69	71,893	4,802					25	2	25	2			
H95	70	71,893	4,617					25	2	25	2			
H96	71	71,893	4,439					25	2	25	2			
H97	72	71,893	4,269					25	2	25	2			
H98	73	71,893	4,104					25	1	25	1			
H99	74	71,893	3,947					25	1	25	1			
H100	75	71,893	3,795					25	1	25	1			
H101	76	71,893	3,649					25	1	25	1			
H102	77	71,893	3,508					25	1	25	1			
H103	78	71,893	3,374					25	1	25	1			
H104	79	71,893	3,244					25	1	25	1			
H105	80	71,893	3,119					25	1	25	1			
合計			4,453,314	848,718	2,215	850,933	86,130	49,646	1,720	383	87,850	50,029	17.0	800,904

様式-5 費用対便益（感度分析 全体事業費-10% 河川整備計画の全体事業）

【千曲川犀川合計】全体事業費-10%

水系名:信濃川 河川名:千曲川 単位:百万円

年次	年度	t	便益				費用				費用便益比 B/C	純現在 価値 B-C		
			便益①		残存価値 ②	計 ①+②	建設費③		維持管理費④				計③+④	
			便益	現在価値			費用	現在価値	費用	現在価値			費用	現在価値
整備期間 (30年)	H25	0	0	0			0	0	0	0	0	0		
	H26	1	0	0			2,349	2,259	0	0	2,349	2,259		
	H27	2	1,035	957			2,349	2,172	3	2	2,352	2,174		
	H28	3	2,070	1,840			2,349	2,088	3	3	2,352	2,091		
	H29	4	3,105	2,654			2,349	2,008	4	3	2,353	2,011		
	H30	5	4,140	3,403			2,349	1,931	5	4	2,354	1,935		
	H31	6	5,175	4,090			2,349	1,856	6	5	2,355	1,861		
	H32	7	6,210	4,719			2,349	1,785	7	5	2,356	1,790		
	H33	8	7,245	5,294			2,349	1,716	8	6	2,357	1,722		
	H34	9	8,280	5,817			2,349	1,650	9	6	2,358	1,656		
	H35	10	9,315	6,293			2,349	1,587	10	7	2,359	1,594		
	H36	11	12,295	7,987			2,349	1,526	11	7	2,360	1,533		
	H37	12	15,275	9,541			2,349	1,467	12	8	2,361	1,475		
	H38	13	18,255	10,963			2,349	1,411	14	8	2,363	1,419		
	H39	14	21,235	12,263			2,349	1,356	15	9	2,364	1,365		
	H40	15	24,215	13,446			2,349	1,304	16	9	2,365	1,313		
	H41	16	27,195	14,519			2,349	1,254	18	9	2,367	1,263		
	H42	17	30,174	15,491			2,349	1,206	19	10	2,368	1,216		
	H43	18	33,154	16,366			2,349	1,160	20	10	2,369	1,170		
	H44	19	36,134	17,151			2,349	1,115	21	10	2,370	1,125		
	H45	20	39,114	17,851			2,349	1,072	22	10	2,371	1,082		
	H46	21	42,094	18,472			2,349	1,031	22	10	2,371	1,041		
	H47	22	45,074	19,019			2,349	991	22	9	2,371	1,000		
	H48	23	48,054	19,497			2,349	953	22	9	2,371	962		
	H49	24	51,034	19,909			2,349	916	22	8	2,371	924		
	H50	25	54,014	20,261			2,349	881	22	8	2,371	889		
	H51	26	56,994	20,557			2,349	847	23	8	2,372	855		
	H52	27	59,973	20,800			2,349	815	24	8	2,373	823		
	H53	28	62,953	20,994			2,349	783	25	8	2,374	791		
	H54	29	65,933	21,142			2,349	753	25	8	2,374	761		
H55	30	68,913	21,247			2,349	724	25	8	2,374	732			
施設完成後の 評価期間 (50年)	H56	31	71,893	21,313					25	8	25	8		
	H57	32	71,893	20,494					25	7	25	7		
	H58	33	71,893	19,705					25	7	25	7		
	H59	34	71,893	18,948					25	7	25	7		
	H60	35	71,893	18,219					25	6	25	6		
	H61	36	71,893	17,518					25	6	25	6		
	H62	37	71,893	16,844					25	6	25	6		
	H63	38	71,893	16,196					25	6	25	6		
	H64	39	71,893	15,574					25	5	25	5		
	H65	40	71,893	14,975					25	5	25	5		
	H66	41	71,893	14,399					25	5	25	5		
	H67	42	71,893	13,845					25	5	25	5		
	H68	43	71,893	13,312					25	5	25	5		
	H69	44	71,893	12,800					25	5	25	5		
	H70	45	71,893	12,308					25	4	25	4		
	H71	46	71,893	11,835					25	4	25	4		
	H72	47	71,893	11,379					25	4	25	4		
	H73	48	71,893	10,942					25	4	25	4		
	H74	49	71,893	10,521					25	4	25	4		
	H75	50	71,893	10,116					25	4	25	4		
	H76	51	71,893	9,727					25	3	25	3		
	H77	52	71,893	9,353					25	3	25	3		
	H78	53	71,893	8,993					25	3	25	3		
	H79	54	71,893	8,647					25	3	25	3		
	H80	55	71,893	8,315					25	3	25	3		
	H81	56	71,893	7,995					25	3	25	3		
	H82	57	71,893	7,688					25	3	25	3		
	H83	58	71,893	7,392					25	3	25	3		
	H84	59	71,893	7,108					25	3	25	3		
	H85	60	71,893	6,834					25	2	25	2		
H86	61	71,893	6,571					25	2	25	2			
H87	62	71,893	6,319					25	2	25	2			
H88	63	71,893	6,076					25	2	25	2			
H89	64	71,893	5,842					25	2	25	2			
H90	65	71,893	5,617					25	2	25	2			
H91	66	71,893	5,401					25	2	25	2			
H92	67	71,893	5,193					25	2	25	2			
H93	68	71,893	4,994					25	2	25	2			
H94	69	71,893	4,802					25	2	25	2			
H95	70	71,893	4,617					25	2	25	2			
H96	71	71,893	4,439					25	2	25	2			
H97	72	71,893	4,269					25	2	25	2			
H98	73	71,893	4,104					25	1	25	1			
H99	74	71,893	3,947					25	1	25	1			
H100	75	71,893	3,795					25	1	25	1			
H101	76	71,893	3,649					25	1	25	1			
H102	77	71,893	3,508					25	1	25	1			
H103	78	71,893	3,374					25	1	25	1			
H104	79	71,893	3,244					25	1	25	1			
H105	80	71,893	3,119					25	1	25	1			
合計			4,453,314	848,718	1,812	850,530	70,470	40,617	1,720	383	72,190	41,000	20.7	809,530

様式-5 費用対便益（感度分析 全体工期+10% 河川整備計画の全体事業）

【千曲川犀川合計】 全体工期+10%

水系名:信濃川 河川名:千曲川 単位:百万円

年次	年度	t	便益			費用				費用便益比 B/C	純現在 価値 B-C			
			便益①		残存価値 ②	計 ①+②	建設費③		維持管理費④			計③+④		
			便益	現在価値			費用	現在価値	費用			現在価値	費用	現在価値
整備期間 (33年)	H25	0	0	0			0	0	0	0	0			
	H26	1	0	0			2,373	2,281	0	0	2,373	2,281		
	H27	2	932	861			2,373	2,194	2	2	2,375	2,196		
	H28	3	1,863	1,656			2,373	2,109	3	3	2,376	2,112		
	H29	4	2,795	2,389			2,373	2,028	4	3	2,376	2,031		
	H30	5	3,726	3,063			2,373	1,950	4	4	2,377	1,954		
	H31	6	4,658	3,681			2,373	1,875	5	4	2,378	1,879		
	H32	7	5,589	4,247			2,373	1,803	6	5	2,379	1,808		
	H33	8	6,521	4,764			2,373	1,734	7	5	2,380	1,739		
	H34	9	7,452	5,236			2,373	1,667	8	6	2,381	1,673		
	H35	10	8,384	5,664			2,373	1,603	9	6	2,381	1,609		
	H36	11	9,315	6,051			2,373	1,541	10	6	2,383	1,547		
	H37	12	12,036	7,518			2,373	1,482	11	7	2,384	1,489		
	H38	13	14,757	8,862			2,373	1,425	12	7	2,385	1,432		
	H39	14	17,477	10,093			2,373	1,370	13	8	2,386	1,378		
	H40	15	20,198	11,215			2,373	1,317	15	8	2,387	1,325		
	H41	16	22,919	12,237			2,373	1,267	16	8	2,388	1,275		
	H42	17	25,640	13,163			2,373	1,218	17	9	2,390	1,227		
	H43	18	28,361	14,000			2,373	1,171	18	9	2,391	1,180		
	H44	19	31,081	14,753			2,373	1,126	19	9	2,392	1,135		
	H45	20	33,802	15,427			2,373	1,083	20	9	2,393	1,092		
	H46	21	36,523	16,027			2,373	1,041	21	9	2,394	1,050		
	H47	22	39,244	16,559			2,373	1,001	22	9	2,394	1,010		
	H48	23	41,964	17,026			2,373	963	22	9	2,394	972		
	H49	24	44,685	17,433			2,373	926	22	8	2,394	934		
	H50	25	47,406	17,783			2,373	890	22	8	2,394	898		
	H51	26	50,127	18,080			2,373	856	22	8	2,394	864		
	H52	27	52,848	18,328			2,373	823	22	8	2,395	831		
	H53	28	55,568	18,531			2,373	791	22	7	2,395	798		
	H54	29	58,289	18,691			2,373	761	23	7	2,396	768		
	H55	30	61,010	18,811			2,373	732	24	7	2,397	739		
	H56	31	63,731	18,894			2,373	703	25	7	2,398	710		
	H57	32	66,452	18,943			2,373	676	25	7	2,398	683		
H58	33	69,172	18,960			2,373	650	25	7	2,398	657			
施設完成後の 評価期間 (50年)	H59	34	71,893	18,948					25	7	25	7		
	H60	35	71,893	18,219					25	6	25	6		
	H61	36	71,893	17,518					25	6	25	6		
	H62	37	71,893	16,844					25	6	25	6		
	H63	38	71,893	16,196					25	6	25	6		
	H64	39	71,893	15,574					25	5	25	5		
	H65	40	71,893	14,975					25	5	25	5		
	H66	41	71,893	14,399					25	5	25	5		
	H67	42	71,893	13,845					25	5	25	5		
	H68	43	71,893	13,312					25	5	25	5		
	H69	44	71,893	12,800					25	5	25	5		
	H70	45	71,893	12,308					25	4	25	4		
	H71	46	71,893	11,835					25	4	25	4		
	H72	47	71,893	11,379					25	4	25	4		
	H73	48	71,893	10,942					25	4	25	4		
	H74	49	71,893	10,521					25	4	25	4		
	H75	50	71,893	10,116					25	4	25	4		
	H76	51	71,893	9,727					25	3	25	3		
	H77	52	71,893	9,353					25	3	25	3		
	H78	53	71,893	8,993					25	3	25	3		
	H79	54	71,893	8,647					25	3	25	3		
	H80	55	71,893	8,315					25	3	25	3		
	H81	56	71,893	7,995					25	3	25	3		
	H82	57	71,893	7,688					25	3	25	3		
	H83	58	71,893	7,392					25	3	25	3		
	H84	59	71,893	7,108					25	3	25	3		
	H85	60	71,893	6,834					25	2	25	2		
	H86	61	71,893	6,571					25	2	25	2		
	H87	62	71,893	6,319					25	2	25	2		
	H88	63	71,893	6,076					25	2	25	2		
H89	64	71,893	5,842					25	2	25	2			
H90	65	71,893	5,617					25	2	25	2			
H91	66	71,893	5,401					25	2	25	2			
H92	67	71,893	5,193					25	2	25	2			
H93	68	71,893	4,994					25	2	25	2			
H94	69	71,893	4,802					25	2	25	2			
H95	70	71,893	4,617					25	2	25	2			
H96	71	71,893	4,439					25	2	25	2			
H97	72	71,893	4,269					25	2	25	2			
H98	73	71,893	4,104					25	1	25	1			
H99	74	71,893	3,947					25	1	25	1			
H100	75	71,893	3,795					25	1	25	1			
H101	76	71,893	3,649					25	1	25	1			
H102	77	71,893	3,508					25	1	25	1			
H103	78	71,893	3,374					25	1	25	1			
H104	79	71,893	3,244					25	1	25	1			
H105	80	71,893	3,119					25	1	25	1			
H106	81	71,893	2,999					25	1	25	1			
H107	82	71,893	2,884					25	1	25	1			
H108	83	71,893	2,773					25	1	25	1			
合計			4,539,179	802,265	1,790	804,055	78,300	43,057	1,764	368	80,064	43,425	18.5	760,630

様式-5 費用対便益（感度分析 全体工期-10% 河川整備計画の全体事業）

【千曲川犀川合計】全体工期-10%

水系名:信濃川 河川名:千曲川 単位:百万円

年次	年度	t	便益				費用				費用便益比 B/C	純現在 価値 B-C		
			便益①		残存価値 ②	計 ①+②	建設費③		維持管理費④				計③+④	
			便益	現在価値			費用	現在価値	費用	現在価値			費用	現在価値
整備期間 (27年)	H25	0	0	0			0	0	0	0	0	0		
	H26	1	0	0			2,900	2,788	0	0	2,900	2,788		
	H27	2	1,331	1,230			2,900	2,681	2	2	2,902	2,683		
	H28	3	2,471	2,197			2,900	2,578	3	3	2,903	2,581		
	H29	4	3,612	3,088			2,900	2,479	4	3	2,904	2,482		
	H30	5	4,753	3,906			2,900	2,384	5	4	2,905	2,388		
	H31	6	5,893	4,657			2,900	2,292	6	5	2,906	2,297		
	H32	7	7,034	5,345			2,900	2,204	7	5	2,907	2,209		
	H33	8	8,174	5,973			2,900	2,119	8	6	2,908	2,125		
	H34	9	9,315	6,545			2,900	2,038	10	7	2,910	2,045		
	H35	10	12,609	8,518			2,900	1,959	11	7	2,911	1,966		
	H36	11	15,902	10,330			2,900	1,884	12	8	2,912	1,892		
	H37	12	19,196	11,990			2,900	1,811	14	9	2,914	1,820		
	H38	13	22,489	13,507			2,900	1,742	15	9	2,915	1,751		
	H39	14	25,783	14,889			2,900	1,675	17	10	2,917	1,685		
	H40	15	29,077	16,145			2,900	1,610	18	10	2,918	1,620		
	H41	16	32,370	17,283			2,900	1,548	20	10	2,920	1,558		
	H42	17	35,664	18,309			2,900	1,489	21	11	2,921	1,500		
	H43	18	38,957	19,230			2,900	1,432	21	11	2,921	1,443		
	H44	19	42,251	20,054			2,900	1,376	21	10	2,921	1,386		
	H45	20	45,544	20,786			2,900	1,324	21	10	2,921	1,334		
	H46	21	48,838	21,432			2,900	1,273	21	9	2,921	1,282		
	H47	22	52,132	21,997			2,900	1,224	22	9	2,922	1,233		
	H48	23	55,425	22,487			2,900	1,177	22	9	2,922	1,186		
	H49	24	58,719	22,907			2,900	1,131	23	9	2,923	1,140		
	H50	25	62,012	23,262			2,900	1,088	24	9	2,924	1,097		
	H51	26	65,306	23,555			2,900	1,046	25	9	2,925	1,055		
H52	27	68,600	23,791			2,900	1,006	25	9	2,925	1,015			
施設完成後の 評価期間 (50年)	H53	28	71,893	23,975					25	8	25	8		
	H54	29	71,893	23,053					25	8	25	8		
	H55	30	71,893	22,166					25	8	25	8		
	H56	31	71,893	21,313					25	7	25	7		
	H57	32	71,893	20,494					25	7	25	7		
	H58	33	71,893	19,705					25	7	25	7		
	H59	34	71,893	18,948					25	7	25	7		
	H60	35	71,893	18,219					25	6	25	6		
	H61	36	71,893	17,518					25	6	25	6		
	H62	37	71,893	16,844					25	6	25	6		
	H63	38	71,893	16,196					25	6	25	6		
	H64	39	71,893	15,574					25	5	25	5		
	H65	40	71,893	14,975					25	5	25	5		
	H66	41	71,893	14,399					25	5	25	5		
	H67	42	71,893	13,845					25	5	25	5		
	H68	43	71,893	13,312					25	5	25	5		
	H69	44	71,893	12,800					25	4	25	4		
	H70	45	71,893	12,308					25	4	25	4		
	H71	46	71,893	11,835					25	4	25	4		
	H72	47	71,893	11,379					25	4	25	4		
	H73	48	71,893	10,942					25	4	25	4		
	H74	49	71,893	10,521					25	4	25	4		
	H75	50	71,893	10,116					25	4	25	4		
	H76	51	71,893	9,727					25	3	25	3		
	H77	52	71,893	9,353					25	3	25	3		
	H78	53	71,893	8,993					25	3	25	3		
	H79	54	71,893	8,647					25	3	25	3		
	H80	55	71,893	8,315					25	3	25	3		
	H81	56	71,893	7,995					25	3	25	3		
	H82	57	71,893	7,688					25	3	25	3		
	H83	58	71,893	7,392					25	3	25	3		
	H84	59	71,893	7,108					25	2	25	2		
	H85	60	71,893	6,834					25	2	25	2		
	H86	61	71,893	6,571					25	2	25	2		
	H87	62	71,893	6,319					25	2	25	2		
	H88	63	71,893	6,076					25	2	25	2		
	H89	64	71,893	5,842					25	2	25	2		
	H90	65	71,893	5,617					25	2	25	2		
	H91	66	71,893	5,401					25	2	25	2		
	H92	67	71,893	5,193					25	2	25	2		
	H93	68	71,893	4,994					25	2	25	2		
	H94	69	71,893	4,802					25	2	25	2		
	H95	70	71,893	4,617					25	2	25	2		
	H96	71	71,893	4,439					25	2	25	2		
	H97	72	71,893	4,269					25	1	25	1		
	H98	73	71,893	4,104					25	1	25	1		
	H99	74	71,893	3,947					25	1	25	1		
	H100	75	71,893	3,795					25	1	25	1		
	H101	76	71,893	3,649					25	1	25	1		
合計			4,296,220	895,537	2,265	897,802	78,300	47,358	1,628	387	79,928	47,745	18.8	850.057

様式-5 費用対便益（感度分析 資産+10% 河川整備計画の全体事業）

【千曲川犀川合計】 資産+10%

水系名:信濃川 河川名:千曲川 単位:百万円

年次	年度	r	便益			費用				費用便益比 B/C	純現在価値 B-C			
			便益①		残存価値 ②	建設費③		維持管理費④				計③+④		
			便益	現在価値		費用	現在価値	費用	現在価値			費用	現在価値	
整備期間 (30年)	H25	0	0	0		0	0	0	0	0	0			
	H26	1	0	0		2,610	2,510	0	0	2,610	2,510			
	H27	2	1,136	1,050		2,610	2,413	3	2	2,613	2,415			
	H28	3	2,271	2,019		2,610	2,320	3	3	2,613	2,323			
	H29	4	3,407	2,912		2,610	2,231	4	3	2,614	2,234			
	H30	5	4,543	3,734		2,610	2,145	5	4	2,615	2,149			
	H31	6	5,678	4,488		2,610	2,063	6	5	2,616	2,068			
	H32	7	6,814	5,178		2,610	1,983	7	5	2,617	1,988			
	H33	8	7,949	5,809		2,610	1,907	8	6	2,618	1,913			
	H34	9	9,085	6,383		2,610	1,834	9	6	2,619	1,840			
	H35	10	10,221	6,905		2,610	1,763	10	7	2,620	1,770			
	H36	11	13,490	8,763		2,610	1,695	11	7	2,621	1,702			
	H37	12	16,760	10,468		2,610	1,630	12	8	2,622	1,638			
	H38	13	20,029	12,029		2,610	1,567	14	8	2,624	1,575			
	H39	14	23,298	13,454		2,610	1,507	15	9	2,625	1,516			
	H40	15	26,568	14,752		2,610	1,449	16	9	2,626	1,458			
	H41	16	29,837	15,930		2,610	1,394	18	9	2,628	1,403			
	H42	17	33,107	16,996		2,610	1,340	19	10	2,629	1,350			
	H43	18	36,376	17,956		2,610	1,288	20	10	2,630	1,298			
	H44	19	39,646	18,818		2,610	1,239	21	10	2,631	1,249			
	H45	20	42,915	19,586		2,610	1,191	22	10	2,632	1,201			
	H46	21	46,185	20,267		2,610	1,145	22	10	2,632	1,155			
	H47	22	49,454	20,867		2,610	1,101	22	9	2,632	1,110			
	H48	23	52,724	21,391		2,610	1,059	22	9	2,632	1,068			
	H49	24	55,993	21,844		2,610	1,018	22	8	2,632	1,026			
	H50	25	59,262	22,230		2,610	979	22	8	2,632	987			
	H51	26	62,532	22,555		2,610	941	23	8	2,633	949			
	H52	27	65,801	22,821		2,610	905	24	8	2,634	913			
	H53	28	69,071	23,034		2,610	870	25	8	2,635	878			
	H54	29	72,340	23,196		2,610	837	25	8	2,635	845			
H55	30	75,610	23,312		2,610	805	25	8	2,635	813				
施設完成後の 評価期間 (50年)	H56	31	78,879	23,385				25	8	25	8			
	H57	32	78,879	22,485				25	7	25	7			
	H58	33	78,879	21,620				25	7	25	7			
	H59	34	78,879	20,789				25	7	25	7			
	H60	35	78,879	19,989				25	6	25	6			
	H61	36	78,879	19,220				25	6	25	6			
	H62	37	78,879	18,481				25	6	25	6			
	H63	38	78,879	17,770				25	6	25	6			
	H64	39	78,879	17,087				25	5	25	5			
	H65	40	78,879	16,430				25	5	25	5			
	H66	41	78,879	15,798				25	5	25	5			
	H67	42	78,879	15,190				25	5	25	5			
	H68	43	78,879	14,606				25	5	25	5			
	H69	44	78,879	14,044				25	5	25	5			
	H70	45	78,879	13,504				25	4	25	4			
	H71	46	78,879	12,985				25	4	25	4			
	H72	47	78,879	12,485				25	4	25	4			
	H73	48	78,879	12,005				25	4	25	4			
	H74	49	78,879	11,543				25	4	25	4			
	H75	50	78,879	11,099				25	4	25	4			
	H76	51	78,879	10,672				25	3	25	3			
	H77	52	78,879	10,262				25	3	25	3			
	H78	53	78,879	9,867				25	3	25	3			
	H79	54	78,879	9,488				25	3	25	3			
	H80	55	78,879	9,123				25	3	25	3			
	H81	56	78,879	8,772				25	3	25	3			
	H82	57	78,879	8,435				25	3	25	3			
	H83	58	78,879	8,110				25	3	25	3			
	H84	59	78,879	7,798				25	3	25	3			
	H85	60	78,879	7,498				25	2	25	2			
H86	61	78,879	7,210				25	2	25	2				
H87	62	78,879	6,933				25	2	25	2				
H88	63	78,879	6,666				25	2	25	2				
H89	64	78,879	6,410				25	2	25	2				
H90	65	78,879	6,163				25	2	25	2				
H91	66	78,879	5,926				25	2	25	2				
H92	67	78,879	5,698				25	2	25	2				
H93	68	78,879	5,479				25	2	25	2				
H94	69	78,879	5,268				25	2	25	2				
H95	70	78,879	5,066				25	2	25	2				
H96	71	78,879	4,871				25	2	25	2				
H97	72	78,879	4,683				25	2	25	2				
H98	73	78,879	4,503				25	1	25	1				
H99	74	78,879	4,330				25	1	25	1				
H100	75	78,879	4,164				25	1	25	1				
H101	76	78,879	4,003				25	1	25	1				
H102	77	78,879	3,849				25	1	25	1				
H103	78	78,879	3,701				25	1	25	1				
H104	79	78,879	3,559				25	1	25	1				
H105	80	78,879	3,422				25	1	25	1				
合計			4,886,064	931,191	2,013	933,204	78,300	45,129	1,720	383	80,020	45,512	20.5	887,692

様式-5 費用対便益（感度分析 資産-10% 河川整備計画の全体事業）

【千曲川犀川合計】 資産-10%

水系名:信濃川 河川名:千曲川 単位:百万円

年次	年度	t	便益				費用				費用便益比 B/C	純現在 価値 B-C		
			便益①		残存価値 ②	計 ①+②	建設費③		維持管理費④				計③+④	
			便益	現在価値			費用	現在価値	費用	現在価値			費用	現在価値
整備期間 (30年)	H25	0	0	0			0	0	0	0	0	0		
	H26	1	0	0			2,610	2,510	0	0	2,610	2,510		
	H27	2	934	864			2,610	2,413	3	2	2,613	2,415		
	H28	3	1,869	1,661			2,610	2,320	3	3	2,613	2,323		
	H29	4	2,803	2,396			2,610	2,231	4	3	2,614	2,234		
	H30	5	3,738	3,072			2,610	2,145	5	4	2,615	2,149		
	H31	6	4,672	3,692			2,610	2,063	6	5	2,616	2,068		
	H32	7	5,606	4,260			2,610	1,983	7	5	2,617	1,988		
	H33	8	6,541	4,779			2,610	1,907	8	6	2,618	1,913		
	H34	9	7,475	5,252			2,610	1,834	9	6	2,619	1,840		
	H35	10	8,409	5,681			2,610	1,763	10	7	2,620	1,770		
	H36	11	11,100	7,210			2,610	1,695	11	7	2,621	1,702		
	H37	12	13,790	8,613			2,610	1,630	12	8	2,622	1,638		
	H38	13	16,481	9,898			2,610	1,567	14	8	2,624	1,575		
	H39	14	19,171	11,071			2,610	1,507	15	9	2,625	1,516		
	H40	15	21,861	12,139			2,610	1,449	16	9	2,626	1,458		
	H41	16	24,552	13,108			2,610	1,394	18	9	2,628	1,403		
	H42	17	27,242	13,985			2,610	1,340	19	10	2,629	1,350		
	H43	18	29,932	14,775			2,610	1,288	20	10	2,630	1,298		
	H44	19	32,623	15,484			2,610	1,239	21	10	2,631	1,249		
	H45	20	35,313	16,116			2,610	1,191	22	10	2,632	1,201		
	H46	21	38,003	16,677			2,610	1,145	22	10	2,632	1,155		
	H47	22	40,694	17,171			2,610	1,101	22	9	2,632	1,110		
	H48	23	43,384	17,602			2,610	1,059	22	9	2,632	1,068		
	H49	24	46,075	17,975			2,610	1,018	22	8	2,632	1,026		
	H50	25	48,765	18,293			2,610	979	22	8	2,632	987		
	H51	26	51,455	18,559			2,610	941	23	8	2,633	949		
	H52	27	54,146	18,779			2,610	905	24	8	2,634	913		
	H53	28	56,836	18,954			2,610	870	25	8	2,635	878		
	H54	29	59,526	19,087			2,610	837	25	8	2,635	845		
H55	30	62,217	19,183			2,610	805	25	8	2,635	813			
施設完成後の 評価期間 (50年)	H56	31	64,907	19,242					25	8	25	8		
	H57	32	64,907	18,502					25	7	25	7		
	H58	33	64,907	17,791					25	7	25	7		
	H59	34	64,907	17,106					25	7	25	7		
	H60	35	64,907	16,448					25	6	25	6		
	H61	36	64,907	15,816					25	6	25	6		
	H62	37	64,907	15,208					25	6	25	6		
	H63	38	64,907	14,623					25	6	25	6		
	H64	39	64,907	14,060					25	5	25	5		
	H65	40	64,907	13,519					25	5	25	5		
	H66	41	64,907	12,999					25	5	25	5		
	H67	42	64,907	12,499					25	5	25	5		
	H68	43	64,907	12,019					25	5	25	5		
	H69	44	64,907	11,556					25	5	25	5		
	H70	45	64,907	11,112					25	4	25	4		
	H71	46	64,907	10,685					25	4	25	4		
	H72	47	64,907	10,274					25	4	25	4		
	H73	48	64,907	9,879					25	4	25	4		
	H74	49	64,907	9,499					25	4	25	4		
	H75	50	64,907	9,133					25	4	25	4		
	H76	51	64,907	8,782					25	3	25	3		
	H77	52	64,907	8,444					25	3	25	3		
	H78	53	64,907	8,119					25	3	25	3		
	H79	54	64,907	7,807					25	3	25	3		
	H80	55	64,907	7,507					25	3	25	3		
	H81	56	64,907	7,218					25	3	25	3		
	H82	57	64,907	6,941					25	3	25	3		
	H83	58	64,907	6,674					25	3	25	3		
	H84	59	64,907	6,417					25	3	25	3		
	H85	60	64,907	6,170					25	2	25	2		
H86	61	64,907	5,933					25	2	25	2			
H87	62	64,907	5,705					25	2	25	2			
H88	63	64,907	5,485					25	2	25	2			
H89	64	64,907	5,274					25	2	25	2			
H90	65	64,907	5,071					25	2	25	2			
H91	66	64,907	4,876					25	2	25	2			
H92	67	64,907	4,689					25	2	25	2			
H93	68	64,907	4,508					25	2	25	2			
H94	69	64,907	4,335					25	2	25	2			
H95	70	64,907	4,168					25	2	25	2			
H96	71	64,907	4,008					25	2	25	2			
H97	72	64,907	3,854					25	2	25	2			
H98	73	64,907	3,706					25	1	25	1			
H99	74	64,907	3,563					25	1	25	1			
H100	75	64,907	3,426					25	1	25	1			
H101	76	64,907	3,294					25	1	25	1			
H102	77	64,907	3,168					25	1	25	1			
H103	78	64,907	3,046					25	1	25	1			
H104	79	64,907	2,929					25	1	25	1			
H105	80	64,907	2,816					25	1	25	1			
合計			4,020,564	766,239	2,013	768,252	78,300	45,129	1,720	383	80,020	45,512	16.9	722,740

様式-6 事業費の内訳書（河川整備計画の全体事業）

事業費の内訳書

河川事業

事業名	信濃川水系河川整備計画[上流部]（整備計画実施事業費）
-----	-----------------------------

評価年度	H25
------	-----

区分	費目	工種	単位	数量	金額 (百万円)	備考
工事費			式	1	42,549	
	本工事費		式	1	41,137	
		築堤	km	44	17,575	
		護岸	km	2	2,416	
		河道掘削	千m ³	5399	21,040	
		樋門・樋管	箇所	3	106	継足
	附帯工事費		式	1	1,412	樋門・樋管、兼用道路
用地費及補償費			式	1	6,387	
	用地費		式	1	5,611	
	補償費		式	1	776	
間接経費			式	1	14,094	
工事諸費			式	1	15,270	
事業費 計			式	1	78,300	

維持管理費			式	1	1,720	
-------	--	--	---	---	-------	--

- ※1 事業費については、事業の執行状況を踏まえて再評価ごとに適宜見直すこと。
- ※2 「工種」及び「金額」については、原則、治水経済調査マニュアル(案)に準拠して記載すること。
- ※3 上記によらないものについては、過去の類似の実績等に基づき記載すること。
- ※4 備考欄に、一式計上している工種の内容等を記載すること。