

信濃川下流域情報共有プラットフォーム(案)

1. 情報共有プラットフォームについて

- 「水害に強い信濃川下流域づくり推進協議会」の第1回本会議において、洪水時に役立つ各種情報を一元化した情報共有プラットフォームの必要性が示された。
- 信濃川下流域の関係機関が保有する治水に関する情報を一元化し、関係機関で共有可能なシステムの開発に着手した。

2. 情報共有プラットフォームの開発方針

- 各情報は、位置情報を有するデータであり、分かり易さや情報取得の容易性を重視し、地図情報と合わせて情報提供する手法を採用した。
- 一般市民や関係機関の職員が容易に活用できるように、インターネットで確認できるWEBシステムの形式を採用した。

3. プラットホームで提供する情報(候補)

発信先	情報名称	情報区分	情報共有の目的・情報の用途	情報提供にむけた課題	今後の方針
一般・行政機関向け	Xバンドレーダ雨量	リアルタイム情報	降雨の状況を確認し、迅速な水防体制の構築や避難活動の準備等に利活用する。また、Xバンドレーダは、局地的な雨域を確認できるため、中小河川等のはん濫などの想定にも利用できる。	(システム開発済み)	-
	雨量				
	河川水位		河川の水位情報であり、水防活動や避難活動を判断する基本情報となる。		
	CCTV映像		河川流況等を映像で確認でき、洪水等の状況を把握する。また、河川管理施設の状況を確認し、操作の必要性や稼働状況を把握する。		
	河川予警報		河川予警報の発表状況を確認でき、関係機関における危機管理に寄与できる。		
	避難指示・勧告		信濃川下流域における避難情報が確認でき、発令状況を把握できる。		
	避難所(基本情報)	固定情報	避難所の位置が確認できるとともに、平常時からの避難計画等に資する情報となる。	<ul style="list-style-type: none"> ■データが更新されない場合、システムの陳腐化に繋がる。 	<ul style="list-style-type: none"> ■出水期前に年1回程度のデータ更新を行うため、関係機関からのデータ提供が必要である。 ■システム上、簡易に更新できる機能を構築する。
行政機関のみ	防災ステーション	防災ステーション及び水防倉庫の位置や資材備蓄状況を確認できる。これにより、洪水時における関係機関の資材連携等に資する情報となる。			
情報の発信先・内容について今後検討	堰・水門等の操作状況	リアルタイム情報	施設状況を確認し、ゲート開閉状況及び排水ポンプの稼働状況等が確認できることより、的確な水防活動や避難活動に資する情報となる。	<ul style="list-style-type: none"> ■国土交通省所管のデータは、オンライン化されているが現在、未接続。 ■新潟県・農政局所管の施設は、現在、データ取得ができない。 	<ul style="list-style-type: none"> ■データ取得元のシステム改良を伴うため、将来、該当システムが更新される時期に合わせて、データの取り込み等について今後検討。
	排水機場の稼働状況				
	避難所(リアルタイム状況)		<ul style="list-style-type: none"> ■避難所毎の入力作業が必要。 ■避難所担当者の入力スキル確保。 	<ul style="list-style-type: none"> ■Twitter等のSNS活用を含めたシステム構築及び運用ルール等について今後検討。 	

4. 協力学識者からの意見を反映

・第3回幹事会において、長岡工業高等専門学校の衛藤准教授より、「現在、Webで公開している防災情報（川の防災情報）では、地図上にある雨量等の観測所アイコンの色が、観測値に応じて変化するようにになっている。これは現在の観測値の把握が行いやすいため、ぜひプラットフォームにおいても導入してほしい。」というご意見を頂いており、本機能を本プラットフォームに反映。

意見反映前



雨量・水位観測所のアイコンには固定画像を使用。

意見反映後



水位観測所は、現時刻の水位及び上昇／下降によってアイコンの色・形状を変化させる。

雨量観測所は、現時刻の時間雨量によってアイコンの色を変化させる。

信濃川下流域情報共有プラットフォーム 画面レイアウト(案)

STEP1 一般向け

信濃川下流域情報共有プラットフォーム (STEP1 一般向け)

画面遷移図

関係機関HP
トップ画面



バナーをクリックすると、プラットフォームの一般向けトップ画面へ遷移する。

プラットフォーム 一般向けトップ画面



地図切替え (GoogleMap)

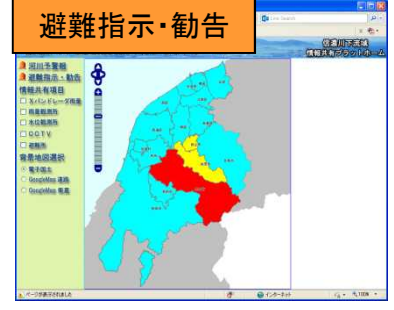
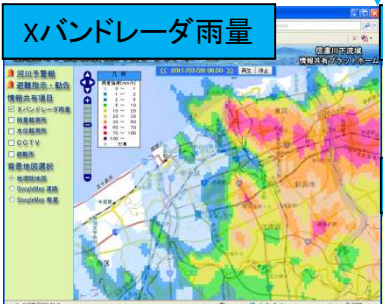


背景地図選択ラジオボタンの選択を変更すると、背景地図を切り替える。

河川予警報／避難指示・勧告が発表された場合、パトランプが表示される。リンク選択で詳細画面に遷移する。

情報共有項目のチェックボックスを有効にすると、対応する情報を表示する。複数選択時は重畳表示する。

バナーをクリックすると、「川の防災情報北陸」へリンクする。



バナーをクリックすると、「新潟県河川防災情報システム」へリンクする。



信濃川下流域情報共有プラットフォーム (STEP1 一般向け)

関係機関HPトップ画面(イメージ:信濃川下流河川事務所の例)



関係機関HPの
トップ画面にある
共通のバナーを
クリックすると、
信濃川下流域
情報共有プラッ
トホームの一般
向け画面へ遷移
する。

信濃川下流域情報共有プラットフォーム (STEP1 一般向け)

プラットフォーム 一般向けトップ画面

The screenshot shows the homepage of the Shinano River Lower Basin Information Sharing Platform. The browser window title is "信濃川下流域情報共有プラットフォーム - Windows Internet Explorer". The address bar shows the URL "http://www.hrr.mlit.go.jp/shinago/". The page features a navigation menu on the left with the following items:

- 河川予警報
- 避難指示・勧告
- 情報共有項目
 - Xバンドレーダ雨量
 - 雨量観測所
 - 水位観測所
 - CCTV
 - 避難所
- 背景地図選択
 - 地理院地図
 - GoogleMap 道路
 - GoogleMap 衛星

Below the menu are two logos: "川の防災情報" (River Disaster Information) and "新潟県 河川防災情報システム" (Niigata Prefecture River Disaster Information System). The main content area is a map of the Shinano River basin, showing the river, major roads, and various landmarks. The map is divided into districts: 東区 (East), 中央区 (Central), 新潟市 (Niigata City), and 江南区 (Kangan). The status bar at the bottom indicates "ページが表示されました" (Page displayed) and "インターネット" (Internet).

信濃川下流域情報共有プラットフォーム (STEP1 一般向け)

Xバンドレーダ雨量

信濃川下流域情報共有プラットフォーム - Windows Internet Explorer

http://www.hrr.mlit.go.jp/shinaga/

ファイル(E) 編集(E) 表示(V) お気に入り(A) ツール(T) ヘルプ(H)

信濃川下流域情報共有プラットフォーム

信濃川下流域情報共有プラットフォーム

- 河川予警報
- 避難指示・勧告
- 情報共有項目
 - Xバンドレーダ雨量
 - 雨量観測所
 - 水位観測所
 - CCTV
 - 避難所
- 背景地図選択
 - 地理院地図
 - GoogleMap 道路
 - GoogleMap 衛星

凡例

雨量強度[mm/h]
0 ~ 1
1 ~ 2
2 ~ 5
5 ~ 10
10 ~ 20
20 ~ 30
30 ~ 50
50 ~ 70
70 ~ 100
100 ~
欠測

<< 2011/07/28 06:50 >> 再生 停止

ページが表示されました

インターネット 100%

チェックを入れると、地図上に「Xバンドレーダ雨量」が表示される。

「<<」「>>」をクリックすると、過去の雨量が表示される。「再生」ボタンをクリックすると、過去の雨量が動画形式で表示される。

信濃川下流域情報共有プラットフォーム (STEP1 一般向け)

雨量観測所(国、県、気象庁等の観測所)

信濃川下流域情報共有プラットフォーム

凡例

水位

- ▲ 計画高水位超過
- ▲ はん崖危険水位超過
- ▲ 避難判断水位超過
- ▲ 洪水注意水位超過
- ▲ 水防団待機水位超過
- ▲ 水防団待機水位未満
- ▲ 基準水位未設定
- ▲ 欠測
- ▲ 上昇(変化なし)
- ▲ 下降

雨量

- 100mm/h ~
- ~100mm/h
- ~50mm/h
- ~20mm/h
- ~10mm/h
- ~5mm/h
- ~1mm/h
- 0mm/h
- 欠測

雨量観測所

チェックを入れると、地図上に「雨量観測所アイコン」が表示される。

信濃川下流域情報共有プラットフォーム - 個別雨量観測所

更新時刻: 2013年07月10日 20時14分

時刻	10分雨量	累計雨量
06/07 2000	0.0	0.0
2010	0.0	0.0
2020	1.0	1.0
2030	2.0	3.0
2040	4.0	7.0
2050	7.0	14.0
2100	2.0	16.0
2110	6.0	22.0
2120	11.0	33.0
2130	18.0	51.0
2140	19.0	70.0
2150	10.0	80.0
2200	9.0	89.0
2210	14.0	103.0
2220	6.0	109.0
2230	2.0	111.0
2240	6.0	117.0
2250	2.0	120.0
2300	3.0	123.0
2310	0.0	123.0
2320	1.0	124.0
2330	0.0	124.0
2340	2.0	126.0
2350	0.0	126.0

現時刻の時間雨量により、観測所アイコンの色が変化する。アイコンをクリックすると、個別雨量観測所画面を別ウインドウで表示する。

信濃川下流域情報共有プラットフォーム (STEP1 一般向け)

水位観測所(国、県等の観測所)

信濃川下流域情報共有プラットフォーム

河川予警報
避難指示・勧告
情報共有項目
 Xバンドレーダ雨量
 雨量観測所
 水位観測所
 CCTV
 避難所
背景地図選択
● 地理院地図
○ GoogleMap 道路
○ GoogleMap 衛星

凡例

水位

- ▲ 計画高水位超過
- ▲ はん濫危険水位超過
- ▲ 避難判断水位超過
- ▲ はん濫注意水位超過
- ▲ 水防団待機水位超過
- ▲ 水防団待機水位未満
- ▲ 基準水位未設定
- ▲ 欠測
- ▲ 上昇(変化なし)
- ▲ 下降

雨量

- 100mm/h ~
- ~100mm/h
- ~50mm/h
- ~20mm/h
- ~10mm/h
- ~5mm/h
- ~1mm/h
- 0mm/h
- 欠測

チェックを入れると、地図上に「水位観測所アイコン」が表示される。

現時刻の水位により、観測所アイコンの色・形状が変化する。アイコンをクリックすると、個別水位観測所画面を別ウインドウで表示する。

個別水位観測所

時刻	水位 (m)	雨量 (mm)	変化
05:18	12.00	0.73	→
13:00	0.76	0.0	→
14:00	0.72	0.0	→
15:00	0.72	0.0	→
16:00	0.71	0.0	→
17:00	0.71	0.0	→
18:00	0.71	0.0	→
19:00	0.71	0.0	→
20:00	0.76	0.0	→
21:00	0.76	0.0	→
22:00	0.74	0.0	→
23:00	0.72	0.0	→
24:00	0.71	0.0	→
06:17	0.68	0.0	→
07:00	0.68	0.0	→
08:00	0.68	0.0	→
09:00	0.68	0.0	→
09:00	0.68	0.0	→
09:00	0.68	0.0	→
09:00	0.70	0.0	→
09:00	0.73	0.0	→
09:00	0.75	0.0	→
09:00	0.76	0.0	→
10:00	0.76	0.0	→
09:17	0.72	0.0	→

凡例

- はん濫危険
- 避難判断
- はん濫注意
- 水防団待機
- 水位(m)

信濃川下流域情報共有プラットフォーム (STEP1 一般向け)

CCTVカメラ(国、県等のカメラ)

信濃川下流域情報共有プラットフォーム

河川予警報
避難指示・勧告

情報共有項目

- Xバンドレーダ雨量
- 雨量観測所
- 水位観測所
- CCTV
- 避難所

背景地図選択

- 地理院地図
- GoogleMap 道路
- GoogleMap 衛星

川の防災情報

新潟県 河川防災情報システム

新堀橋

チェックを入れると、地図上に「カメラアイコン」が表示される。

CCTV縮小画像をクリックすると、CCTV詳細画面を別ウインドウで表示する。

カメラアイコンをクリックすると、CCTVの縮小画像をポップアップで表示する。

ライブ画像 - Windows Internet Explorer

http://shinano-bousaigo.jp/camera/html/camerald=41B3111

新堀橋

観測時刻 2月11日 14:40

鳥屋野湯

瞬間雨量: 0 (mm/h)

累加雨量: 0 (mm)

雨量凡例

- 0 mm
- 1~50 mm
- 51~100 mm
- 101~150 mm
- 151~200 mm
- 201mm以上

信濃川下流域情報共有プラットフォーム (STEP1 一般向け)

避難所(諸元)

信濃川下流域情報共有プラットフォーム

河川予警報
避難指示・勧告

情報共有項目

- Xバンドレーダ雨量
- 雨量観測所
- 水位観測所
- CCTV
- 避難所

背景地図選択

- 地理院地図
- GoogleMap 道路
- GoogleMap 衛星

川防災情報

新潟県 河川防災情報 システム

避難所情報

施設名	入舟小学校
住所	稲荷町3511番地
電話番号	025-229-3682
収容人数	1864

チェックを入れると、地図上に「避難所アイコン」が表示される。

避難所アイコンをクリックすると、施設名・住所・電話番号・収容人数等の詳細情報をポップアップで表示する。

信濃川下流域情報共有プラットフォーム (STEP1 一般向け)

河川予警報: 水防警報

信濃川下流域情報共有プラットフォーム

河川予警報
避難指示・勧告
情報共有項目
Xバンドレーダ雨量
雨量観測所
水位観測所
CCTV
避難所
背景地図選択
地理院地図
GoogleMap 道路
GoogleMap 衛星

水防警報状況凡例

- 出動
- 準備
- 待機
- 解除(発表なし)

水位凡例

- ▲ 計画高水位超過
- ▲ はん濫危険水位超過
- ▲ 避難判断水位超過
- ▲ はん濫注意水位超過
- ▲ はん濫待機水位超過
- ▲ はん濫警戒水位未設定
- ▲ 欠測
- ▲ 上昇(変化無し)
- ▽ 下降

水系名	河川名	対象観測所	発表状況
信濃川	信濃川下流	尾碓	発表あり

水防警報が発表されている場合、地図上の対象区間を色塗りし、詳細を表形式で表示する。

信濃川下流域情報共有プラットフォーム - 個別水位観測所

更新時刻 2013年07月10日 20時14分

個別水位観測所

時刻	水位 (m)	流量 (m ³ /s)	雨量 (mm)	雨量 (mm)	雨量 (mm)	雨量 (mm)	雨量 (mm)	雨量 (mm)	雨量 (mm)	雨量 (mm)	雨量 (mm)
06/16 12:00	763	→	258	0.0	0.0	0.0	0.0	0.0	0.0	0.0	0.0
13:00	763	→	258	0.0	0.0	0.0	0.0	0.0	0.0	0.0	0.0
14:00	764	↑	261	0.0	0.0	0.0	0.0	0.0	0.0	0.0	0.0
15:00	764	↑	261	0.0	0.0	0.0	0.0	0.0	0.0	0.0	0.0
16:00	764	↑	261	0.0	0.0	0.0	0.0	0.0	0.0	0.0	0.0
17:00	764	↑	261	0.0	0.0	0.0	0.0	0.0	0.0	0.0	0.0
18:00	765	↑	265	0.0	0.0	0.0	0.0	0.0	0.0	0.0	0.0
19:00	764	↓	261	0.0	0.0	0.0	0.0	0.0	0.0	0.0	0.0
20:00	765	↑	265	0.0	0.0	0.0	0.0	0.0	0.0	0.0	0.0
21:00	765	↑	265	0.0	0.0	0.0	0.0	0.0	0.0	0.0	0.0
22:00	765	↑	265	0.0	0.0	0.0	0.0	0.0	0.0	0.0	0.0
23:00	765	↑	265	0.0	0.0	0.0	0.0	0.0	0.0	0.0	0.0
24:00	765	↑	265	0.0	0.0	0.0	0.0	0.0	0.0	0.0	0.0
06/17 01:00	765	↑	265	0.0	0.0	0.0	0.0	0.0	0.0	0.0	0.0
02:00	765	↑	265	0.0	0.0	0.0	0.0	0.0	0.0	0.0	0.0
03:00	765	↑	265	0.0	0.0	0.0	0.0	0.0	0.0	0.0	0.0
04:00	765	↑	265	0.0	0.0	0.0	0.0	0.0	0.0	0.0	0.0
05:00	764	↓	261	0.0	0.0	0.0	0.0	0.0	0.0	0.0	0.0
06:00	764	↓	261	0.0	0.0	0.0	0.0	0.0	0.0	0.0	0.0
07:00	763	↓	258	0.0	0.0	0.0	0.0	0.0	0.0	0.0	0.0
08:00	767	↑	272	0.0	0.0	0.0	0.0	0.0	0.0	0.0	0.0
09:00	768	↑	275	0.0	0.0	0.0	0.0	0.0	0.0	0.0	0.0
10:00	765	↓	265	0.0	0.0	0.0	0.0	0.0	0.0	0.0	0.0
06/17 11:00	763	↓	258	0.0	0.0	0.0	0.0	0.0	0.0	0.0	0.0

信濃川下流域情報共有プラットフォーム (STEP1 一般向け)

避難指示・勧告

信濃川下流域情報共有プラットフォーム

河川予警報
避難指示・勧告
情報共有項目
Xバンドレーダ雨量
雨量観測所
水位観測所
CCTV
避難所
背景地図選択
地理院地図
GoogleMap 道路
GoogleMap 衛星

三好市

避難指示・勧告が出ている市町村をクリックすると、詳細内容を別ウインドウで表示する。

避難指示・勧告情報

発令対象市町村	地域等	発令種別	発令日時	解除日時	残世帯数(戸)	残人数(人)	詳細
三好市	全域	避難指示	2011/07/29 15:40		34,542	103,997	詳細

避難指示・勧告情報 詳細

発令対象市町村	三好市			
地域等	全域			
	日時	世帯数	人数	理由
発令	避難準備			信濃川、五十嵐川の水位上昇のため
	避難勧告		34,542	
	避難指示	2011/07/29 15:40	103,997	
解除				
残世帯数/人数	-	34,542	103,997	-

信濃川下流域情報共有プラットフォーム (STEP1 一般向け)

外部リンク: 川の防災情報

信濃川下流域情報共有プラットフォーム

河川予警報
避難指示・勧告
情報共有項目
×バントレーダ雨量
雨量観測所
水位観測所
QCTV
避難所
衛星地図選択
地理院地図
GoogleMap 道路
GoogleMap 衛星

「川の防災情報」をクリックすると、「川の防災情報 北陸」へリンクする。

水防警報管内地図(北陸地方)

水名	危険度	水防警報発令区別
荒川	2	0 0 0
信濃川	7	0 0 0
利根川	20	1 1 1
荒瀬川	1	0 0 0
利根川	1	0 0 0
荒瀬川	1	0 0 0
利根川	4	0 0 0
利根川	2	0 0 0
利根川	4	0 0 0
利根川	1	0 0 0
利根川	2	0 0 0

「水防警報」をクリックすると、「水防警報管内地図(北陸地方)」へ遷移する。
※その他の情報も閲覧可能

水防警報管内地図(信濃川)

信濃川下流域情報共有プラットフォーム (STEP1 一般向け)

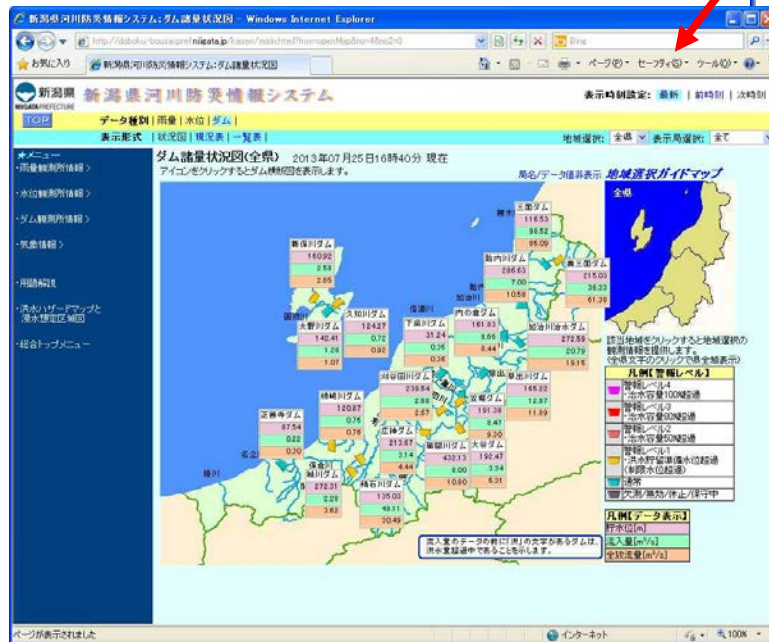
外部リンク:新潟県河川防災情報システム



バナーをクリックすると、「新潟県河川防災情報システム」へリンクする。



「ダム情報」をクリックすると、「ダム諸量状況図(全県)」に遷移する。
※その他の情報も閲覧可能



信濃川下流域情報共有プラットフォーム 画面レイアウト(案)

STEP1 行政機関向け

信濃川下流域情報共有プラットフォーム (STEP1 行政機関向け)

画面遷移図

ユーザ名/パスワード入力画面

ユーザ名、パスワードを入力すると、プラットフォームの行政機関向けトップ画面へ遷移する。

プラットフォーム 行政機関向け トップ画面

河川予警報
避難指示・勧告
Xバンドレーダ雨量
雨量観測所
水位観測所
CCTV
避難所
防災ステーション
水防倉庫
資材備蓄状況
背景地図選択
背景地図切替

地図切替え (GoogleMap)

背景地図選択ラジオボタンの選択を変更すると、背景地図を切り替える。

河川予警報/避難指示・勧告が発表された場合、パトランプが表示される。リンク選択で詳細画面に遷移する。

情報共有項目のチェックボックスを有効にすると、対応する情報を表示する。複数選択時は重畳表示する。

バナーをクリックすると、「川の防災情報北陸」へリンクする。

河川予警報

避難指示・勧告

Xバンドレーダ雨量

雨量観測所

水位観測所

CCTVカメラ

避難所(諸元)

水防倉庫

防災ステーション

資材備蓄状況

川の防災情報

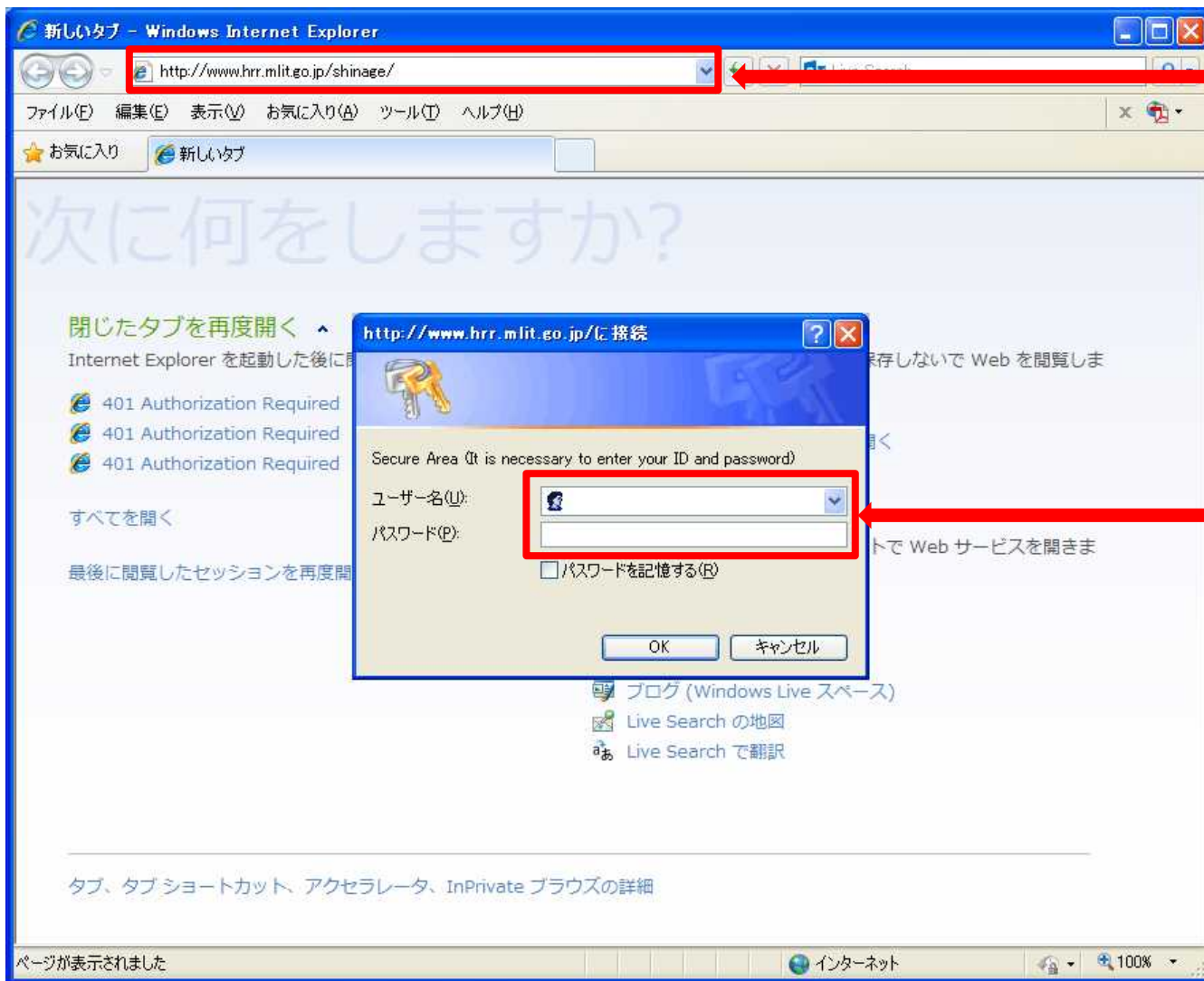
北陸地方レーダ雨量
洪水予報・水位周知(河川)管内地図(北陸地)

バナーをクリックすると、「新潟県河川防災情報システム」へリンクする。

新潟県河川防災情報システム

信濃川下流域情報共有プラットフォーム (STEP1 行政機関向け)

ユーザ名／パスワード入力画面



行政機関向けのアドレスは一般公開せず、直接入力で本画面へ遷移する。

ユーザ名、パスワードを入力すると、プラットフォームの行政機関向けトップ画面へ遷移する。

信濃川下流域情報共有プラットフォーム (STEP1 行政機関向け)

プラットフォーム 行政機関向けトップ画面

行政機関向けの画面では、一般向けの情報に加えて、防災ステーション・水防倉庫・資材備蓄状況の情報共有が可能である。

信濃川下流域情報共有プラットフォーム

河川予警報
避難指示・勧告
情報共有項目
 Xバンドレーダ雨量
 雨量観測所
 水位観測所
 CCTV
 避難所
 防災ステーション
 水防倉庫
資材備蓄状況
背景地図選択
 地理院地図
 GoogleMap 道路
 GoogleMap 衛星

信濃川下流域
情報共有プラットフォーム

東区
中央区
江南区
西区
新潟市

ページが表示されました

インターネット

信濃川下流域情報共有プラットフォーム (STEP1 行政機関向け)

防災ステーション

信濃川下流域情報共有プラットフォーム

河川予警報
避難指示・勧告

情報共有項目

- Xバンドレーダ雨量
- 雨量観測所
- 水位観測所
- CCTV
- 避難所
- 防災ステーション
- 水防倉庫

防災ステーションアイコンをクリックすると、防災ステーションの詳細画面を別ウインドウで表示する。

チェックを入れると、地図上に「防災ステーションアイコン」が表示される。

防災ステーション(赤浜防災ステーション)の詳細

諸元		位置	
ステーション名	赤浜防災ステーション	水系名	信濃川下流
住所	新潟市南区赤浜	河川名	信濃川
管理団体名	信濃川下流河川事務所	左右岸	左岸
省・県・市町村の別	信濃川下流河川事務所		
管理出張所名	信濃川下流河川事務所		

資器材一覧							
資器材名	規格	単位	数量	資器材名	規格	単位	数量
T型マット		枚	0	T型用土のう		袋	0
くずカゴ		個	0	ごみよけトリー		個	0
なわ		本	23	アルミ旗竿		本	0
オイルフェンス	15cm×2m×4本入り	ケース	0	オイルフェンス	20m	本	0
オイル吸着マット	各種	ケース	0	オイル吸着マット オイル専用吸着剤	41cm×51cm 100枚	ケース	0
オイル吸着マット スミレイ	50cm×49cm 20枚入り	ケース	0	オイル吸着マット タフネル	6.5m×4本 13m×2本	ケース	0
オイル吸着マット タフネル	65cm×65cm 100枚	ケース	0	オイル吸着マット タフネル	65cm×65cm	ロール	0
オイル処理道具		個	0	ポン		丁	15
カケヤ		丁	16	カナヅチ		丁	8
カマ		丁	45	クランプ		個	29
コロン類		個	5	シート		枚	170
シート部品		個	0	シノ		丁	23
シュート		台	5	スイノウ		個	0
スコップ		丁	60	ツルハシ		丁	0
トラロープ		本	2	ナタ		丁	10
ショキリ		丁	5	ハンドマイク		個	0
ハンマー		丁	10	バリケード		個	0
バリケード部品		個	0	ビニール		枚	0
ビニールロープ	PPロープ	本	0	ツイ		個	0
ブロック		個	0	ペーパーカッター		丁	4
ベンチ		丁	6	マット		枚	0
マット用具		個	0	ラジエツト		個	0
レンヂ		丁	0	ロープ		本	28

信濃川下流域情報共有プラットフォーム (STEP1 行政機関向け)

水防倉庫(国、県、市町村等の水防倉庫)

信濃川下流域情報共有プラットフォーム

河川予警報
避難指示・勧告

情報共有項目

- Xバンドレーダ雨量
- 雨量観測所
- 水位観測所
- CCTV
- 避難所
- 防災ステーション
- 水防倉庫

資材備蓄状況

背景地図選択

- 地理院地図
- GoogleMap 道路
- GoogleMap 衛星

チェックを入れると、地図上に「水防倉庫アイコン」が表示される。

水防倉庫アイコンをクリックすると、水防倉庫の詳細画面を別ウィンドウで表示する。

水防倉庫(関屋)の詳細

諸元		位置	
倉庫通称	関屋	水系名	信濃川下流
住所	新潟市西区関屋	河川名	信濃川
管理団体名	関屋出張所	左右岸	左岸
省・県・市町村の別	信濃川下流河川事務所		
管理出張所名	関屋出張所 出張所		

資器材一覧							
資器材名	規格	単位	数量	資器材名	規格	単位	数量
T型マット		枚	0	T型用土のう		袋	0
くさかご		個	7	ごみよけトリー		個	0
なわ		本	0	オイルフェンス	20m	本	16
オイルフェンス	15cm×2m×4本入り	ケース	28	オイル吸着マット	各種	ケース	0
オイル吸着マット	オイル専用吸着剤	ケース	1	オイル吸着マット	SM50cm×49cm 20枚入り	ケース	4
オイル吸着マット	タフネル	ロール	2	オイル吸着マット	タフネル 6.5m×4本 13m×2本	ケース	4
オノ		丁	0	カゲヤ		丁	2
カナヅチ		丁	0	カマ		丁	0
クランプ		個	0	コーン類		個	0
シート		枚	50	シノ		丁	2
シュート		台	0	スイノウ		個	0
スコープ		丁	31	ツルハシ		丁	0
トラロープ		本	2	ナタ		丁	1
ショギリ		丁	0	ハンドマイク		個	0
ハンマー		丁	0	バリケード		個	24
バリケード部品		個	18	ビニールロープ	PPロープ	本	0
ブイ		個	1	ブロック		個	0
ペーパーカッター		丁	0	ベンチ		丁	0
マット		枚	0	ラジエツト		個	0
レンヂ		丁	1	ロープ		本	0
ロープ部品		個	80	異形ブロック(チェック)	φ	個	0
異形ブロック(リフ)	φ	個	0	異形ブロック(三連)	φ	個	0
異形ブロック(三連)	φ	個	0	異形ブロック(三連)	φ	個	0

信濃川下流域情報共有プラットフォーム (STEP1 行政機関向け)

資材備蓄状況

信濃川下流域情報共有プラットフォーム

河川予警報
避難指示・勧告

情報共有項目

- Xバンドレーダ雨量
- 雨量観測所
- 水位観測所
- CCTV
- 避難所
- 防災ステーション
- 水防倉庫

資材備蓄状況

背景地図選択

- 地理院地図
- Google Map 道路
- Google Map 衛星

知りたい防災ステーション等を
クリックすると資機材の備蓄状
況が分かる。

防災ステーション(赤浜防災ステーション)の詳細

諸元		位置	
ステーション名	赤浜防災ステーション	水系名	信濃川下流
住所	新潟市南区赤浜	河川名	信濃川
管理団体名	信濃川下流河川事務所	左右岸	左岸
省・県・市町村の別	信濃川下流河川事務所		
管理出張所名	信濃川下流河川事務所		

資機材一覧							
資機材名	規格	単位	数量	資機材名	規格	単位	数量
T型マット		枚	0	T型用土のう		袋	0
くずカゴ		個	0	ごみよけトリー		個	0
なわ		本	23	アルミ旗竿		本	0
オイルフェンス	15cm×2m×4本入り	ケース	0	オイルフェンス	20m	本	0
オイル吸着マット	各種	ケース	0	オイル吸着マット オイル専用吸着剤	41cm×51cm 100枚	ケース	0
オイル吸着マット スミレイ	50cm×49cm 20枚入り	ケース	0	オイル吸着マット タフネル	6.5m×4本 13m×2本	ケース	0
オイル吸着マット タフネル	65cm×65cm 100枚	ケース	0	オイル吸着マット タフネル	65cm×65cm	ロール	0
オイル処理道具		個	0	ポン		丁	15
カケヤ		丁	16	カナヅチ		丁	8
カマ		丁	45	クランプ		個	29
コロン類		個	5	シート		枚	170
シート部品		個	0	シノ		丁	23
シュート		台	5	スイノウ		個	0
スコップ		丁	60	ツルハシ		丁	0
トラロープ		本	2	ナタ		丁	10
ショキリ		丁	5	ハンドマイク		個	0
ハンマー		丁	10	バリケード		個	0
バリケード部品		個	0	ビニール		枚	0
ビニールロープ	PPロープ	本	0	ブイ		個	0
ブロック		個	0	ペーパーカッター		丁	4
ベンチ		丁	6	マット		枚	0
マット用具		個	0	ラジエト		個	0
レンヂ		丁	0	ロープ		本	28

ここをクリックすると防災ステーションおよび水防倉庫の位置が地図上に表示される。

信濃川下流域情報共有プラットフォーム 画面レイアウト(案)

STEP2(詳細について今後検討)

信濃川下流域情報共有プラットフォーム (STEP2 詳細について今後検討)

堰・水門・樋門(国、県等の施設)

信濃川下流域情報共有プラットフォーム

河川予警報
避難指示・勧告

情報共有項目

- Xバンドレーダ雨量
- 雨量観測所
- 水位観測所
- CCTV
- 避難所
- 防災ステーション
- 水防倉庫
- 堰・水門・樋門
- 排水機場

資材備蓄状況

背景地図選択

- 地理院地図
- GoogleMap 道路
- GoogleMap 衛星

チェックを入れると、地図上に「堰・水門・樋門アイコン」が表示される。

堰の稼働状況によりアイコンを切り替える。

: 開

: 閉

堰アイコンをクリックすると、稼働状況詳細画面を別ウインドウで表示する。



信濃川下流域情報共有プラットフォーム (STEP2 詳細について今後検討)

排水機場(国、県等の施設)

信濃川下流域情報共有プラットフォーム

- 河川予警報
- 避難指示・勧告
- 情報共有項目
 - Xバンドレーダ雨量
 - 雨量観測所
 - 水位観測所
 - CCTV
 - 避難所
 - 防災ステーション
 - 水防倉庫
 - 堰・水門・樋門
 - 排水機場
- 資材備蓄状況
- 背景地図選択
 - 地理院地図
 - GoogleMap 道路
 - GoogleMap 衛星

チェックを入れると、地図上に「排水機場アイコン」が表示される。

排水機の稼働状況によりアイコンを切り替える。

P : 停止
P : 稼働中

排水機場アイコンをクリックすると、稼働状況詳細画面を別ウインドウで表示する。

時刻	内水位(m)	外水位(m)	総排水量(m³/s)
05/16 12:00	-253	-	0.99
13:00	-253	-	0.89
14:00	-255	-	0.87
15:00	-256	-	0.84
16:00	-258	-	0.78
17:00	-260	-	0.76
18:00	-261	-	0.72
19:00	-259	-	0.69
20:00	-256	-	0.66
21:00	-254	-	0.65
22:00	-253	-	0.67
23:00	-255	-	0.70
24:00	-256	-	0.73
05/17 01:00	-256	-	0.76
02:00	-253	-	0.79
03:00	-253	-	0.81
04:00	-254	-	0.80
05:00	-256	-	0.81
06:00	-252	-	0.80
07:00	-250	-	0.79
08:00	-242	-	0.90
09:00	-226	-	0.95
10:00	-211	-	1.22
05/17 11:00	-201	-	1.33

信濃川下流域情報共有プラットフォーム (STEP2 詳細について今後検討)

避難所 (リアルタイム状況あり)

信濃川下流域情報共有プラットフォーム

河川予警報
避難指示・勧告

情報共有項目

- Xバンドレーダ雨量
- 雨量観測所
- 水位観測所
- CCTV
- 避難所
- 防災ステーション
- 水防倉庫
- 堰・水門・樋門
- 排水機場

資材備蓄状況
背景地図選択

- 電子国土
- GoogleMap 道路
- GoogleMap 衛星

避難所情報

施設名 入船小学校
住所 稲荷町3511番地
電話番号 025-229-3682
収容人数 1864

リアルタイム状況

チェックを入れると、地図上に「避難所アイコン」が表示される。

リアルタイム状況ボタンをクリックすると、避難所掲示板を別ウィンドウで表示できるよう検討中。
※民間SNS等の利用も含む。

避難所アイコンをクリックすると、施設名・住所・電話番号・収容人数等の詳細情報をポップアップで表示する。

避難所リアルタイム状況 入船小学校

投稿名	時刻	内容
管理者	2013/07/16 23:45	毛布が5枚足りません
管理者	2013/07/16 21:15	現在の避難者数は22人です
管理者	2013/07/16 20:00	現在の避難者数は10人です
管理者	2013/07/16 19:00	避難所を開設しました