

水災害情報共有WG

	H25年度	平成26年度	平成27年度	平成28年度～
行動計画	<ul style="list-style-type: none"> 情報共有プラットフォーム(STEP1)を開設(H26.5～) 	<ul style="list-style-type: none"> 「信濃川下流域情報共有プラットフォーム」のSTEP1をベースに、情報表示機能及び画面構成等を改良・追加したSTEP2を短期計画(概ね1～2年)で構築する。 双方向情報共有システムの検討 掲載情報の拡充 		<ul style="list-style-type: none"> 信濃川下流域情報共有プラットフォームを運用していく中で、情報の更新・拡充を実施

水防災教育支援WG

	H25年度	平成26年度	平成27年度	平成28年度～
行動計画	<p>【治水・農業施設連携】</p> <ul style="list-style-type: none"> ①モデルコースの作成 ②現河道施設スタンプラリー(カードの作成) ③遺構等の治水歴史巡りへの反映 	<p>【治水・農業施設連携】</p> <ul style="list-style-type: none"> ①関係機関より施設情報の収集整理 ②モデルコース案、リーフレット案の作成 ③電子スタンプラリーアプリの開発・試行 <p>【水防災教育】</p> <ul style="list-style-type: none"> ①教育機関へのヒアリング→必要な教材等の情報収集 ②関係機関より資料の収集 ③HPコンテンツを構築・試行 		<ul style="list-style-type: none"> 信濃川下流域情報アーカイブ開設(H28.4～) 運用していく中で、情報の更新・拡充を実施

大規模浸水対策検討WG

	H25年度	平成26年度	平成27年度	平成28年度～
行動計画	—	<p>【L1:計画規模(1/150)での検討】</p> <ul style="list-style-type: none"> 下流域の外水氾濫の情報共有 既存の排水機場等のリスク評価 外水氾濫の被害軽減に向けた方策のリストアップ <ul style="list-style-type: none"> 氾濫抑制対策の検討・耐水化が有効な排水施設のリストアップ 適時的確な避難による被害軽減策検討 ライフライン・インフラ施設被害に伴う影響検討 		
				<p>【想定最大降雨規模を対象として検討】</p> <p>「水防災意識社会再構築ビジョン」に基づく信濃川下流域の減災に係る取組方針に反映</p>

※新たに公表した計画規模の浸水想定区域は、これまでの堤防整備等による治水安全度の向上により、浸水が想定される区域が縮小したことから、引き続き、想定最大降雨規模を対象とした想定氾濫区域における被害軽減に向けた方策のリストアップなどを行うこととし、「水防災意識社会再構築ビジョン」に基づく信濃川下流域の減災に係る取組方針に反映することとする。

信濃川下流域情報共有プラットフォーム

- ・プラットフォームを平成26年度より運用開始。
- ・運用をしていく中で、さらに使いやすいよう改良を加えていく。
- ・平成27年度にも改良を実施。

※プラットフォームへは、信濃川下流河川事務所ホームページにあるプラットフォームのバナーからお入り下さい

最終画面更新: 2016/04/26 10:54
画面自動更新

水防警報
洪水予報
避難指示・勧告

情報共有項目
 Xバンドレーダ雨量
 Cバンドレーダ雨量
 雨量観測所
 水位観測所
 簡易水位計
 CCTV
 避難所
 堰・水門
 排水機場
 気象警報・注意報
 はん濫予測

資料備蓄状況
 防災ステーション
 水防倉庫
 もぐり橋の

背景地図選択
 地理院地図
 GoogleMap
 GoogleMap

国土交通省
気象庁
新潟県
河川防災

緊急情報のテロップ表示

されています。新潟市中央区に避難準備情報が発令されています。 水防警報が発表されています。 洪水予報が発表されています。

- ### 平成27年度の改良点
- ・簡易水位計の追加(行政機関のみ)
 - ・水位予測の表示(行政機関のみ)
 - ・氾濫予測情報の表示(行政機関のみ)
 - ・緊急情報のテロップ表示
 - ・気象警報等の発令を地図上で表示

追加した簡易水位計

天神林(下条川)
刈谷田橋(刈谷田川)
大沼橋(中之島川)
信濃川大橋(信濃川)
横場新田(信濃川)

氾濫予測情報の表示

水防警報
洪水予報
避難指示・勧告

情報共有項目
 Xバンドレーダ雨量
 Cバンドレーダ雨量
 雨量観測所
 水位観測所
 簡易水位計
 CCTV
 避難所
 堰・水門
 排水機場
 気象警報・注意報
 はん濫予測

資料備蓄状況
 防災ステーション
 水防倉庫
 もぐり橋の

背景地図選択
 地理院地図
 GoogleMap
 GoogleMap

国土交通省
気象庁
新潟県
河川防災

水位予測の表示

時刻	水位	雨量(mm)	流速
05/26 11:15	8.73	0.0	5.0
11:20	8.72	0.0	6.0
11:25	8.72	0.0	7.0
11:40	8.72	0.0	7.0
11:45	8.72	0.0	7.0
11:50	8.72	0.0	7.0
12:00	8.72	0.0	7.0
12:10	8.72	0.0	7.0
12:20	8.72	0.0	7.0
12:30	8.72	0.0	7.0
12:40	8.72	0.0	7.0
12:45	8.72	0.0	7.0
12:50	8.72	0.0	7.0
13:00	8.72	0.0	7.0
13:10	8.72	0.0	7.0
13:20	8.72	0.0	7.0
13:30	8.72	0.0	7.0
13:40	8.72	0.0	7.0
13:50	8.72	0.0	7.0
14:00	8.72	0.0	7.0
14:10	8.72	0.0	7.0
14:20	8.72	0.0	7.0
14:30	8.72	0.0	7.0
14:40	8.72	0.0	7.0
14:50	8.72	0.0	7.0
15:00	8.72	0.0	7.0
15:10	8.72	0.0	7.0
15:20	8.72	0.0	7.0
15:30	8.72	0.0	7.0
15:40	8.72	0.0	7.0
15:50	8.72	0.0	7.0
16:00	8.72	0.0	7.0

簡易水位計の追加

堤防高と、現在水位から堤防高までの差分表示を追加

信濃川下流域情報アーカイブ

水防災教育の側方支援及び自治体の防災研修等を支援することを目的として資料教材の整備を進めてきた。推進協議会の会員である7市1町1村、県及び国から既存の資料・図表・動画などを収集し、一元化して格納した「信濃川下流域防災教育アーカイブ」を創設。H28.4から運用開始。

信濃川下流域情報共有プラットフォーム

信濃川下流域情報アーカイブ
水防災教育お役立ちサイト

[ホームページのバナー表示]

信濃川下流域情報アーカイブ
~水防災教育お役立ちサイト~

信濃川下流域情報アーカイブ

このコンテンツは、信濃川下流域で水防災・河川環境教育を実施する側の側方支援を目的に、関連する既存の資料やデータを収集し、紹介しています。

関係機関の好事により情報が提供されたため、データによって情報量や情報の形態が異なることをご承知ください。

●信濃川下流域情報アーカイブとは

- 検索エンジンから探す
- コンテンツから探す
- 地図から探す

地域別検索

- 地域の川
- 川と水害
- 水害に備えよう!
- 川にすむ生き物
- 川の環境
- 川を利用しよう

信濃川下流域情報アーカイブ

川にすむ生き物

- 生き物にとつての川の重要性
- 信濃川下流域にすむ生き物（鳥類・魚類・植物等）の紹介
- 川辺環境を良くするための取り組みの紹介

洪水対応ポケットブック

信濃川が
つくれた平野

放水路によって生まれ変わった最後平野

7・13 語りつぎ未来へ
三條市消防本部編

三條市被害状況及び三條市消防本部が地域を守るために行った映像

平成16年7月13日の新潟・福島県同時の、三條市の被害状況および三條市消防本部が地域などについて紹介した映像資料です。

7・13 語りつぎ未来へ
三條市消防本部編

住所(所在地)	新潟市中央区
駐車場	
トイレ	
見学・案内時間	
問い合わせ先	
施設概要	放水路の完成後の三條川(三條川平野)にできた水防で、洪水時に三條川下流域に流れる流量を調節するための施設。
HPアドレス	http://www.hrr.mlit.go.jp/shinano/307/shiuku/s16.html

浸水想定区域図の概要

今回公表版(②、③は告示図面、①は参考図面)

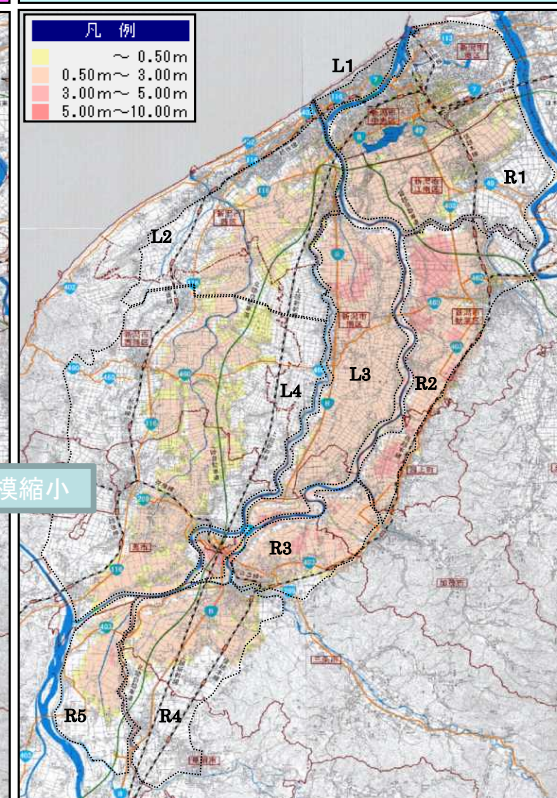
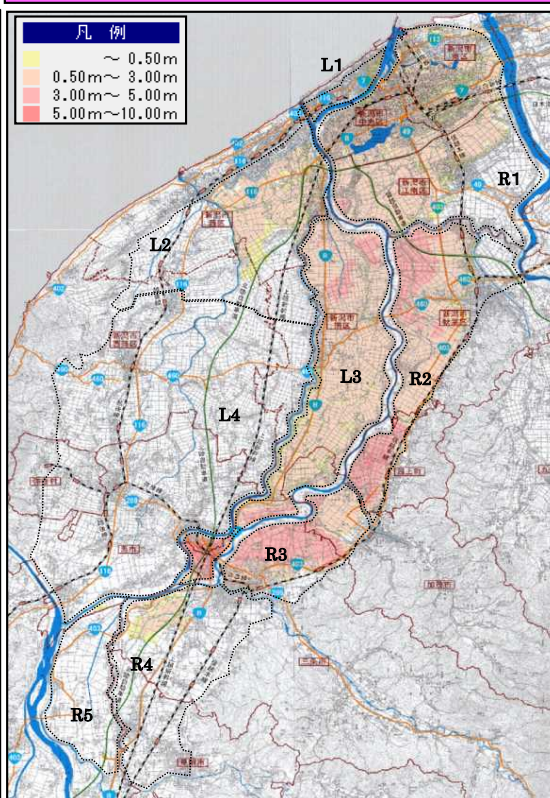
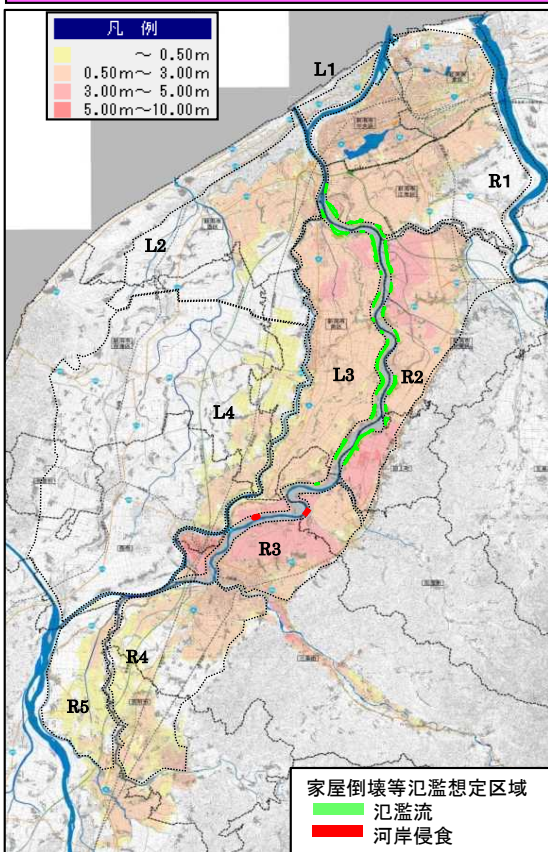
平成14年公表版

①【想定最大規模】(支川越水表示有)
H23.7型洪水波形

②【想定最大規模】(支川越水表示無)
H23.7型洪水波形

③【計画規模】(支川越水表示無)
S36.8型洪水波形

④【計画規模】(支川は越水しない)
S36.8型洪水波形



今後の検討対象

これまでの検討対象