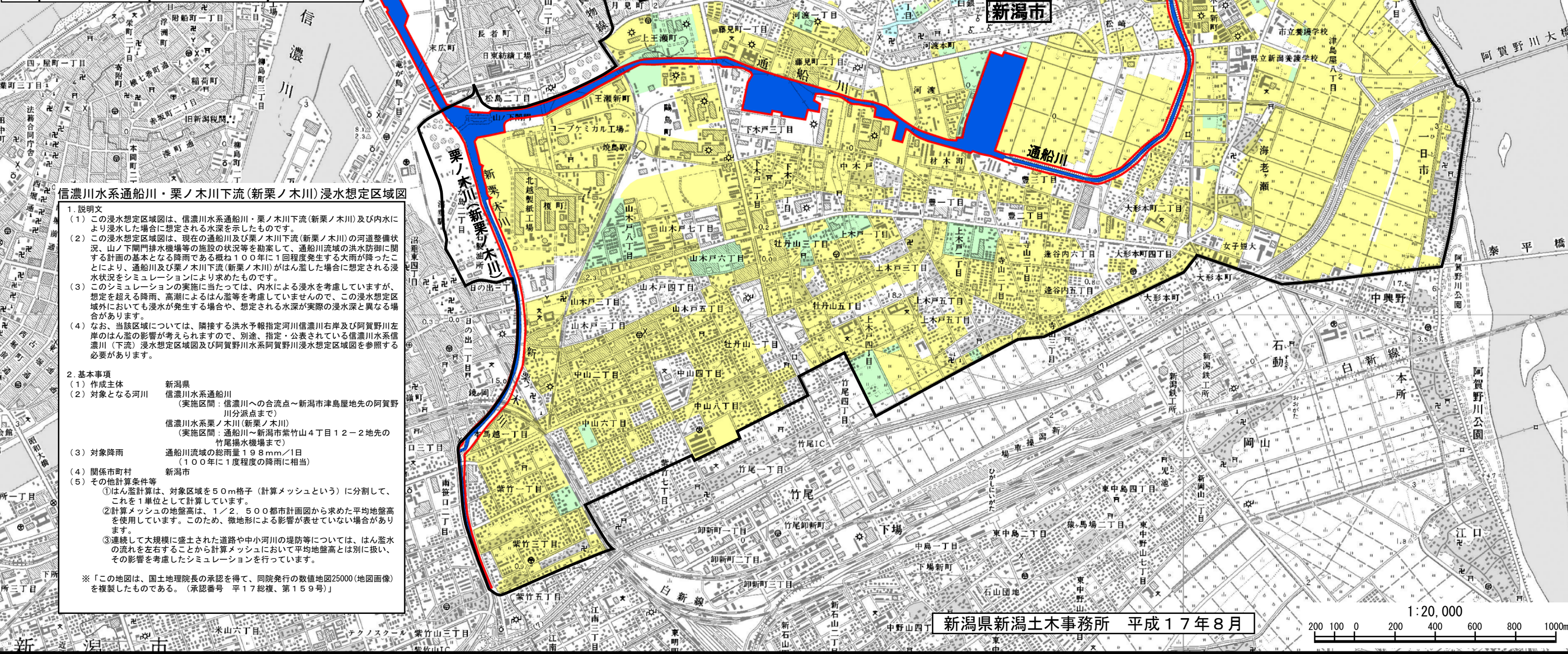
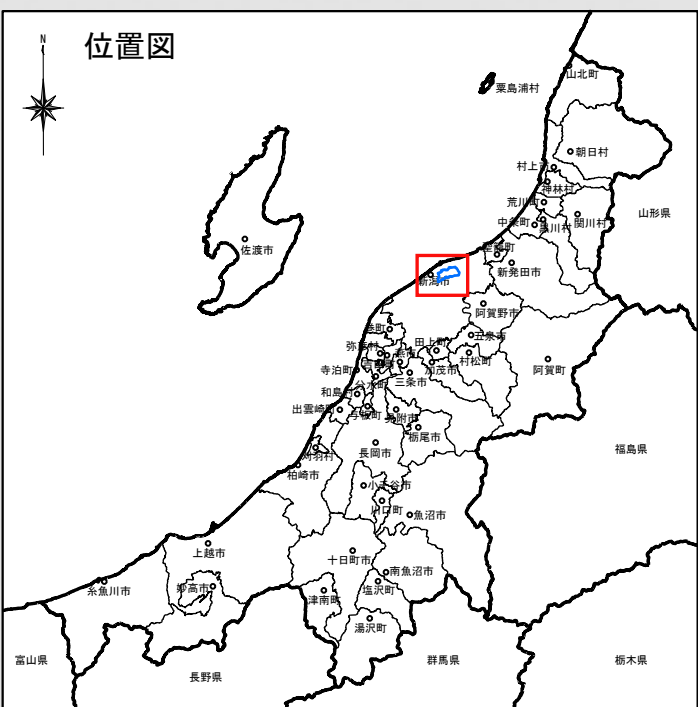


信濃川水系通船川・栗ノ木川下流(新栗ノ木川) 浸水想定区域図



凡例

浸水した場合に想定される水深(ランク別)

- 0.5m未満の区域
- 0.5~1.0m未満の区域
- 1.0~2.0m未満の区域
- 2.0~3.0m未満の区域
- 3.0m以上の区域

浸水想定区域の対象河川
 市町村境界
 流域界
 河川区域

信濃川水系通船川・栗ノ木川下流(新栗ノ木川) 浸水想定区域図

1. 説明文

- この浸水想定区域図は、信濃川水系通船川・栗ノ木川下流(新栗ノ木川)及び内水により浸水した場合に想定される水深を示したものです。
- この浸水想定区域図は、現在の通船川及び栗ノ木川下流(新栗ノ木川)の河道整備状況、山ノ下開門排水機場等の施設の状況等を勘案して、通船川流域の洪水防制に関する計画の基本となる降雨である概ね100年に1回程度発生する大雨が降ったことにより、通船川及び栗ノ木川下流(新栗ノ木川)がはん濫した場合に想定される浸水状況をシミュレーションにより求めたものです。
- このシミュレーションの実施に当たっては、内水による浸水を考慮していますが、想定を超える降雨、高潮によるはん濫等を考慮していませんので、この浸水想定区域外においても浸水が発生する場合があります。想定される水深が実際の浸水深と異なる場合があります。
- なお、当該区域については、隣接する洪水予報指定河川信濃川右岸及び阿賀野川左岸のはん濫の影響が考えられますので、別途、指定・公表されている信濃川水系信濃川(下流)浸水想定区域図及び阿賀野川水系阿賀野川浸水想定区域図を参照する必要があります。

2. 基本事項

- 作成主体 新潟県
- 対象となる河川 信濃川水系通船川
(実施区間: 信濃川への合流点~新潟市津島屋地先の阿賀野川分派点まで)
信濃川水系栗ノ木川(新栗ノ木川)
(実施区間: 通船川~新潟市紫竹山4丁目12-2地先の竹尾揚水機場まで)
- 対象降雨 通船川流域の総雨量19.8mm/日
(100年に1度程度の降雨に相当)
- 関係市町村 新潟市
- その他計算条件等
 - はん濫計算は、対象区域を50m格子(計算メッシュという)に分割して、これを1単位として計算しています。
 - 計算メッシュの地盤高は、1/2, 500都市計画図から求めた平均地盤高を使用しています。このため、微地形による影響が表せていない場合があります。
 - 連続して大規模に盛土された道路や中小河川の堤防等については、はん濫の流れを左右することから計算メッシュにおいて平均地盤高とは別に扱い、その影響を考慮したシミュレーションを行っています。

※「この地図は、国土院院長の承認を得て、同院発行の数値地図25000(地図画像)を複製したものである。(承認番号 平17総機、第159号)」

新潟県新潟土木事務所 平成17年8月

