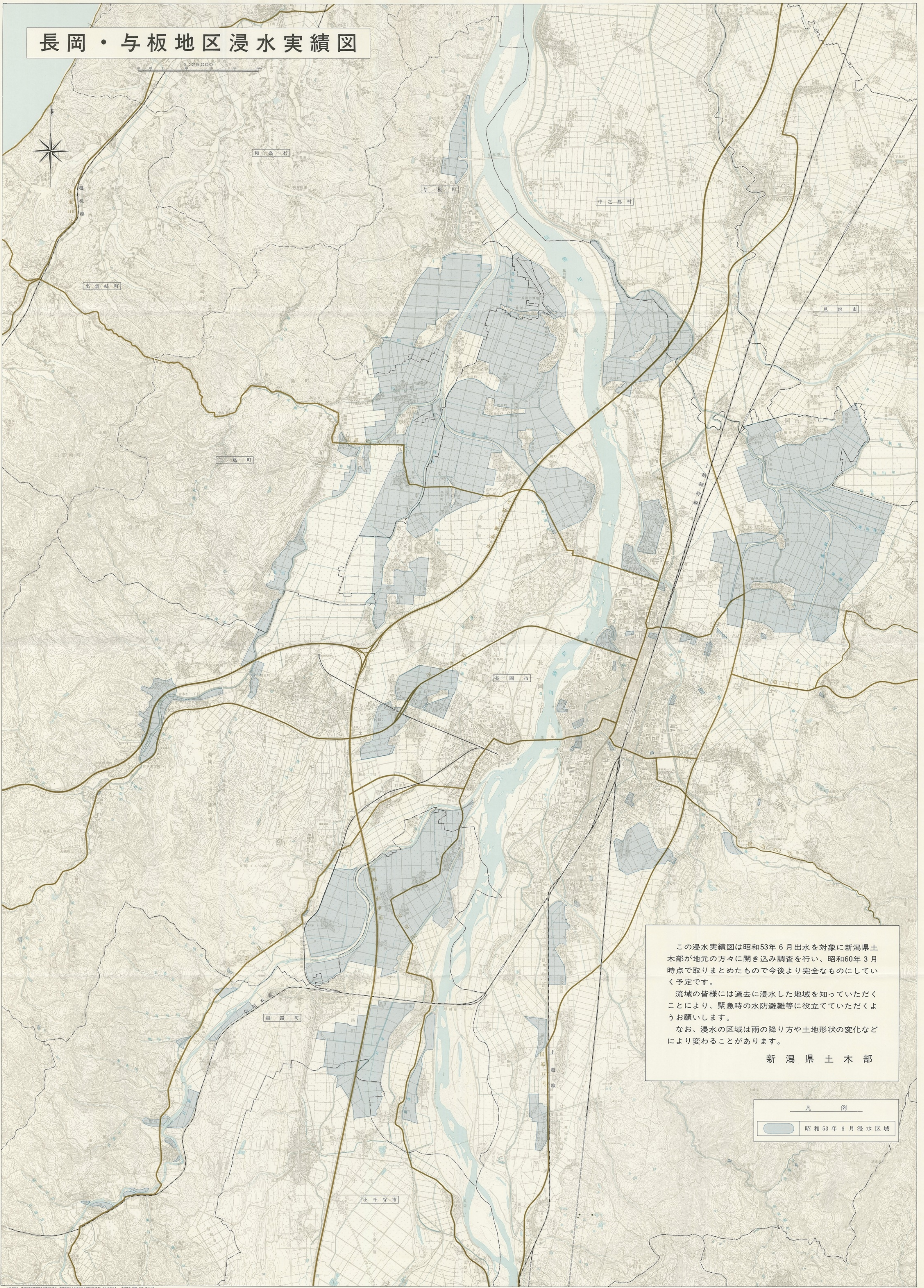


長岡・与板地区浸水実績図

1:25,000



この浸水実績図は昭和53年6月出水を対象に新潟県土木部が地元の方々に聞き込み調査を行い、昭和60年3月時点で取りまとめたもので今後より完全なものにしていく予定です。
流域の皆様には過去に浸水した地域を知っていただくことにより、緊急時の水防避難等に役立てていただくようお願いします。
なお、浸水の区域は雨の降り方や土地形状の変化などにより変わることがあります。

新潟県土木部

凡 例
昭和53年6月浸水区域