

未明を襲った記録的豪雨

平成10年

8.4水害

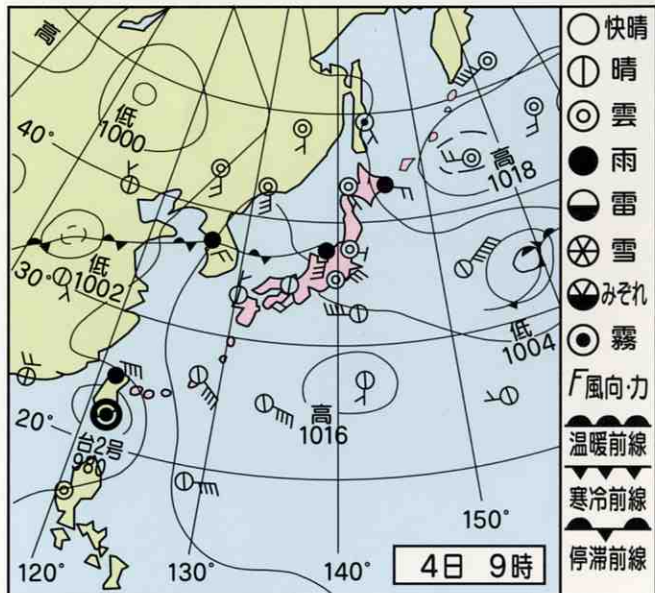
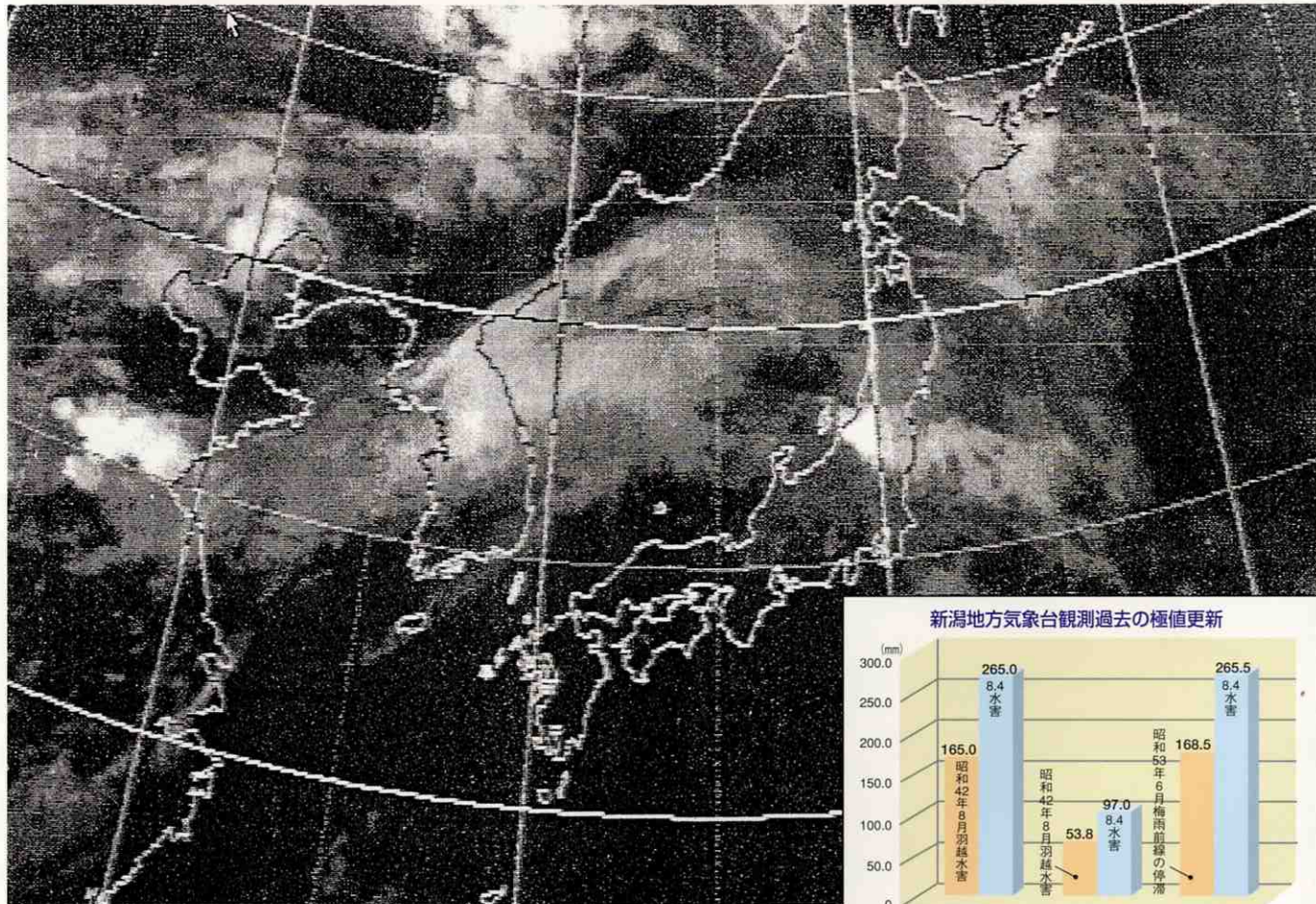


新潟県土木部

記録的豪雨

気象

[気象庁提供]
気象衛星ひまわり5号 8月4日03時

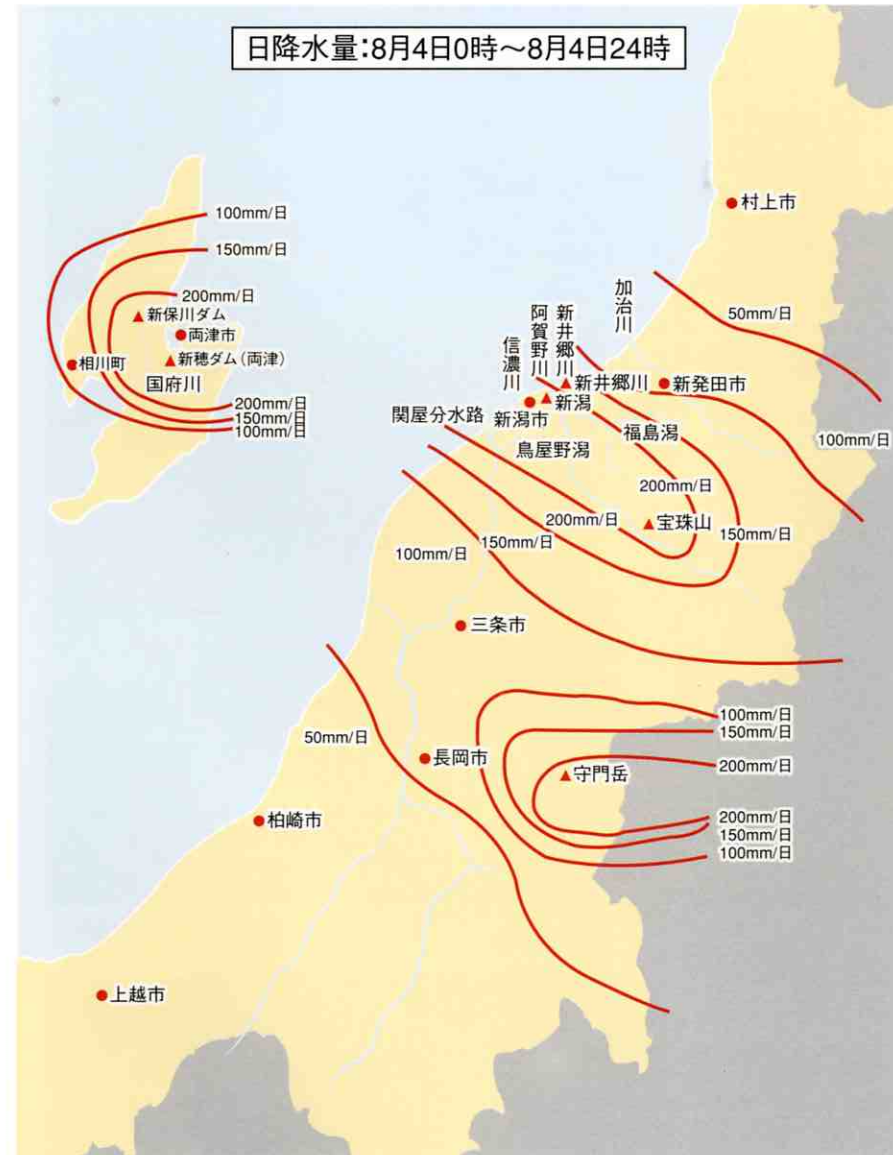


概況

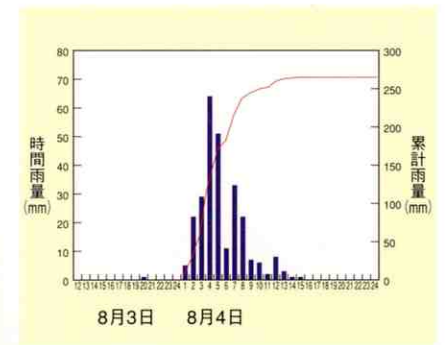
新潟県北部に停滞していた梅雨前線に向かって、南西方向から暖かく湿った空気が入ったため、活発化した梅雨前線の影響で、県内佐渡・下越地方を中心に、4日未明から雷を伴う激しい雨が続いた。4日午前零時からの降雨量は、新潟市で観測史上最大の265mm/日を記録し、新津市で171mm/日、宝珠山で270mm/日、両津市で194mm/日、両津市久知川ダムで270mm/日を観測する記録的豪雨となった。また、時間雨量では、新潟市で雨量64mm、宝珠山で74mm、両津市で51mm、両津市久知川ダムで64mmを記録するなど、各地で50mmを超える雨が降った。

(資料：新潟地方気象台)

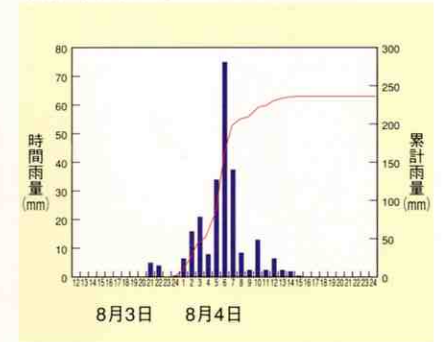
雨量



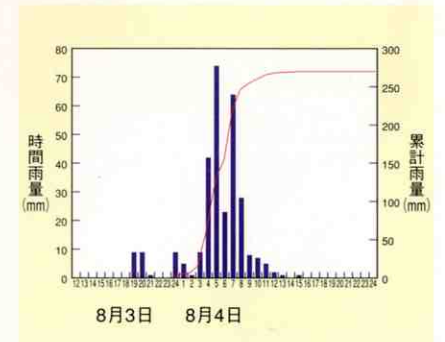
新潟



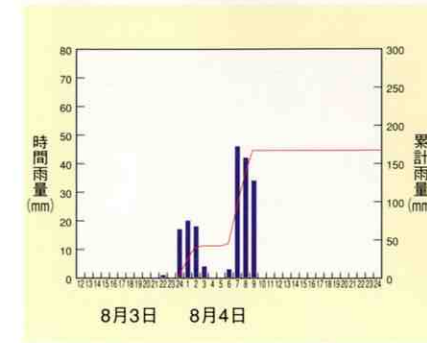
新井郷川



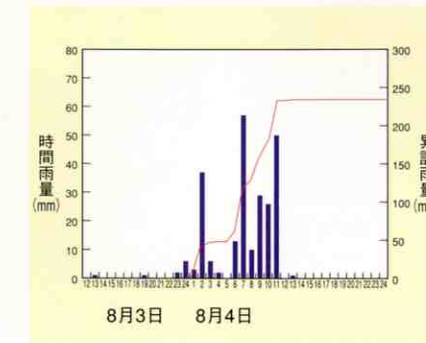
宝珠山



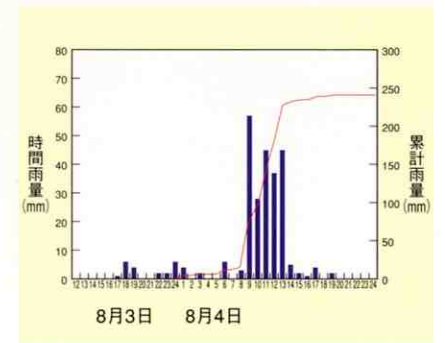
新穂ダム(両津)



新保川ダム



守門岳



都市部を襲う



通船川(新潟市中木戸上空より望む)



冠水による交通渋滞明石通(新潟市東大通地内)



冠水による交通マヒ 大堀幹線(新潟市小針地内)
[新潟日報社提供]

③

穀倉地帯を襲う

福島潟(豊栄市)



折居川(北蒲原郡笹神村下一分地内)

④

広がる被害 各地に傷跡

豪雨・濁流



大野川(佐渡郡新穂村大野地内)



牧川(中蒲原郡村松町笹野町地内)



西川(北魚沼郡守門村高倉地内)

5



鳥川(北魚沼郡入広瀬村穴沢地内)



山田川
(佐渡郡佐和田町
石田上空より望む)



6

藤津川
(佐渡郡金井町
泉地内)

広がる被害 各地に傷跡

土石流・地すべりが襲う

砂防ダム効果発揮。
土石流をくい止める。



北川砂防ダムでの土砂補捉状況



砂防ダム上流部の状況
(両津市月布施地内)



東立島川で発生した土石流により人家の2mまで土砂に埋まった(両津市東立島地内)



地すべりにより土砂が押し出し、「新三川温泉YOU&湯」が被災した内川地区(東蒲原郡三川村)



がけ崩れが発生し、人家2戸全壊1戸が半壊した東立島地区(両津市)



地すべりにより、新築間もない人家が被災した 二宮地区(佐渡郡佐和田町)



地すべりにより作業小屋が被災した 中佐為地区(佐渡郡畑野町)

広がる被害 各地に傷跡

通行止続出



冠水による交通マヒ 国道350号(佐渡郡金井町泉地内)



法面崩壊 国道290号(栃尾市赤谷地内)

落橋(縮ノ木橋)
県道 市野沢中興線(佐渡郡金井町岩野地内)



道路欠壊 国道252号(北魚沼郡入広瀬村大白川新田地内)

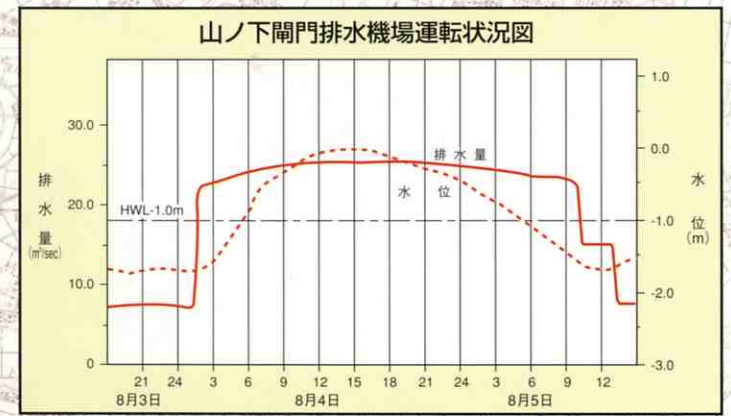
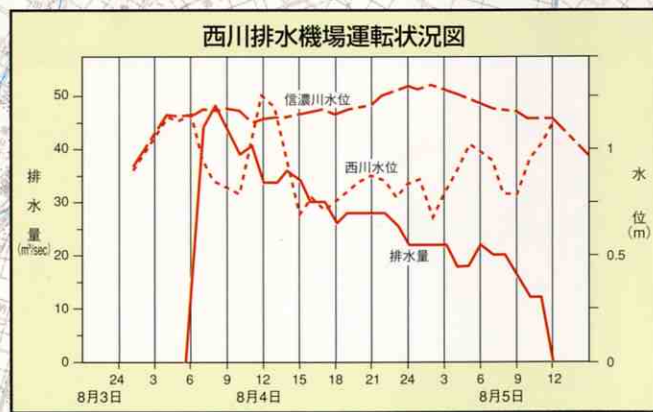
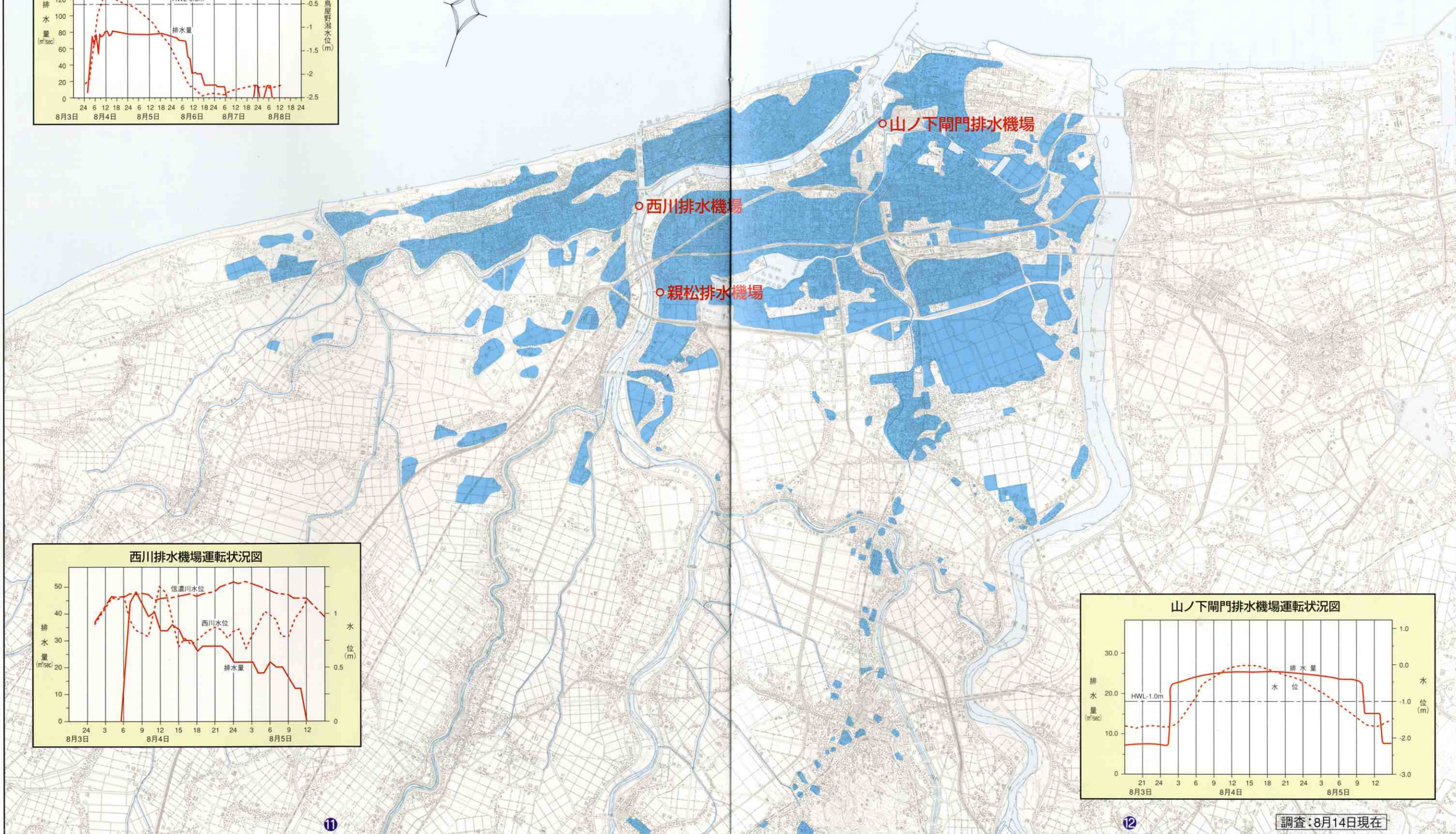
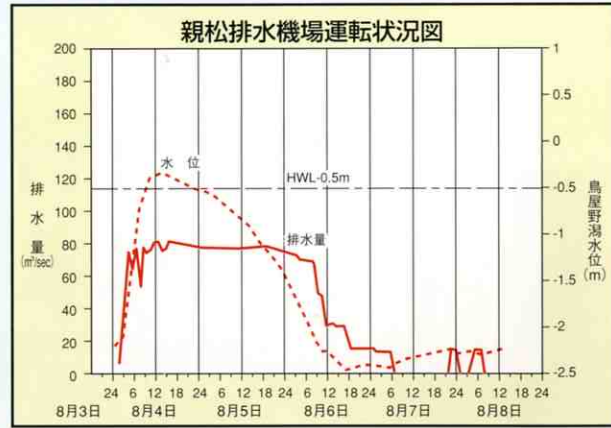


道路欠壊 県道赤玉両津港線(両津市下久知地内)



国道460号(北蒲原郡笹神村南冲山地内)

新潟地区 浸水図 1/100,000



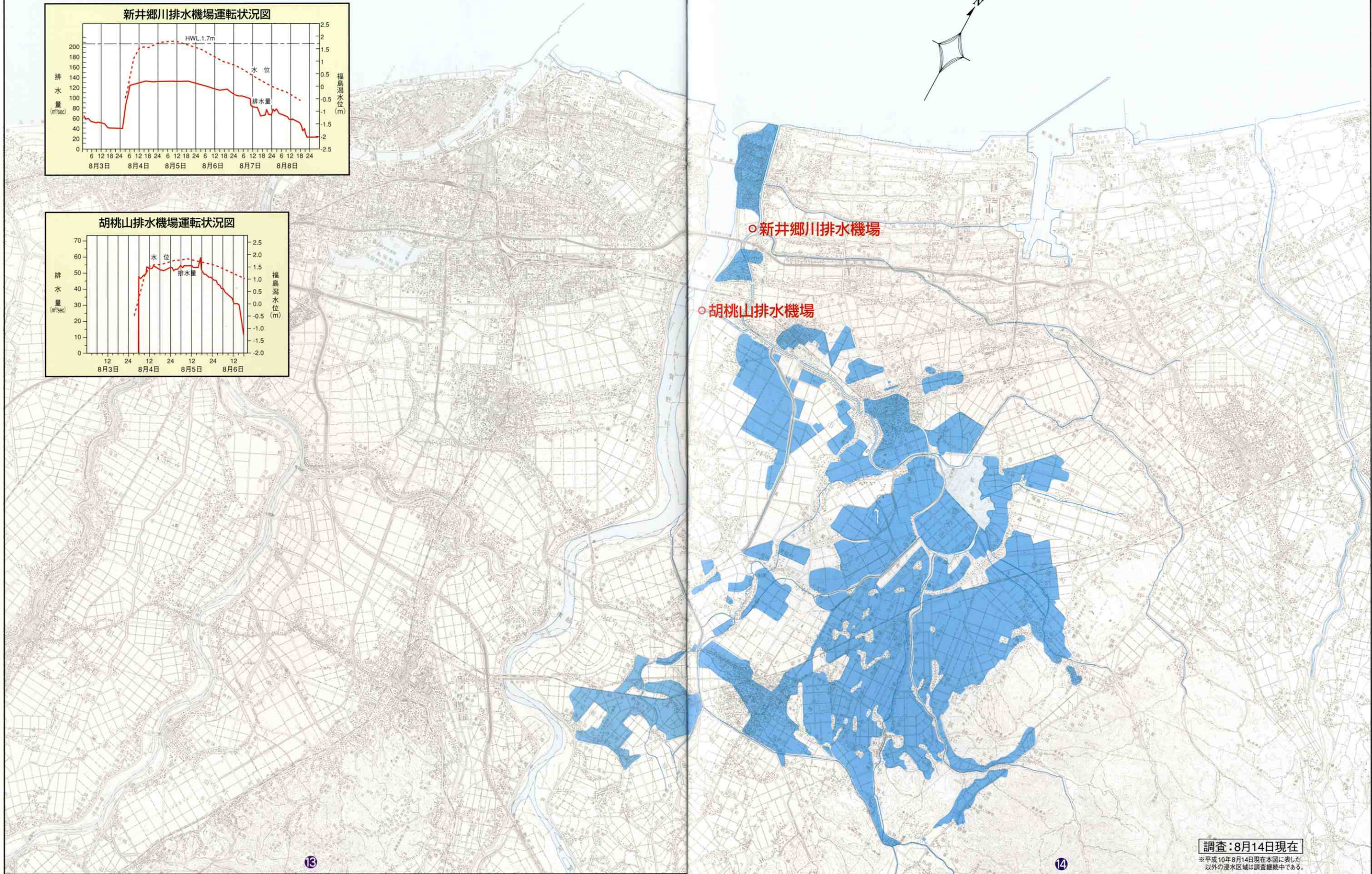
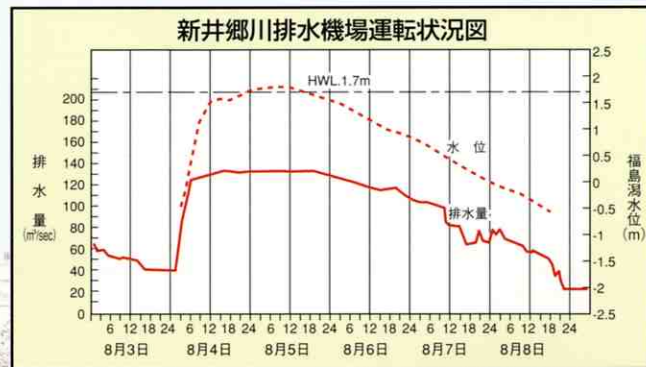
11

12

調査: 8月14日現在

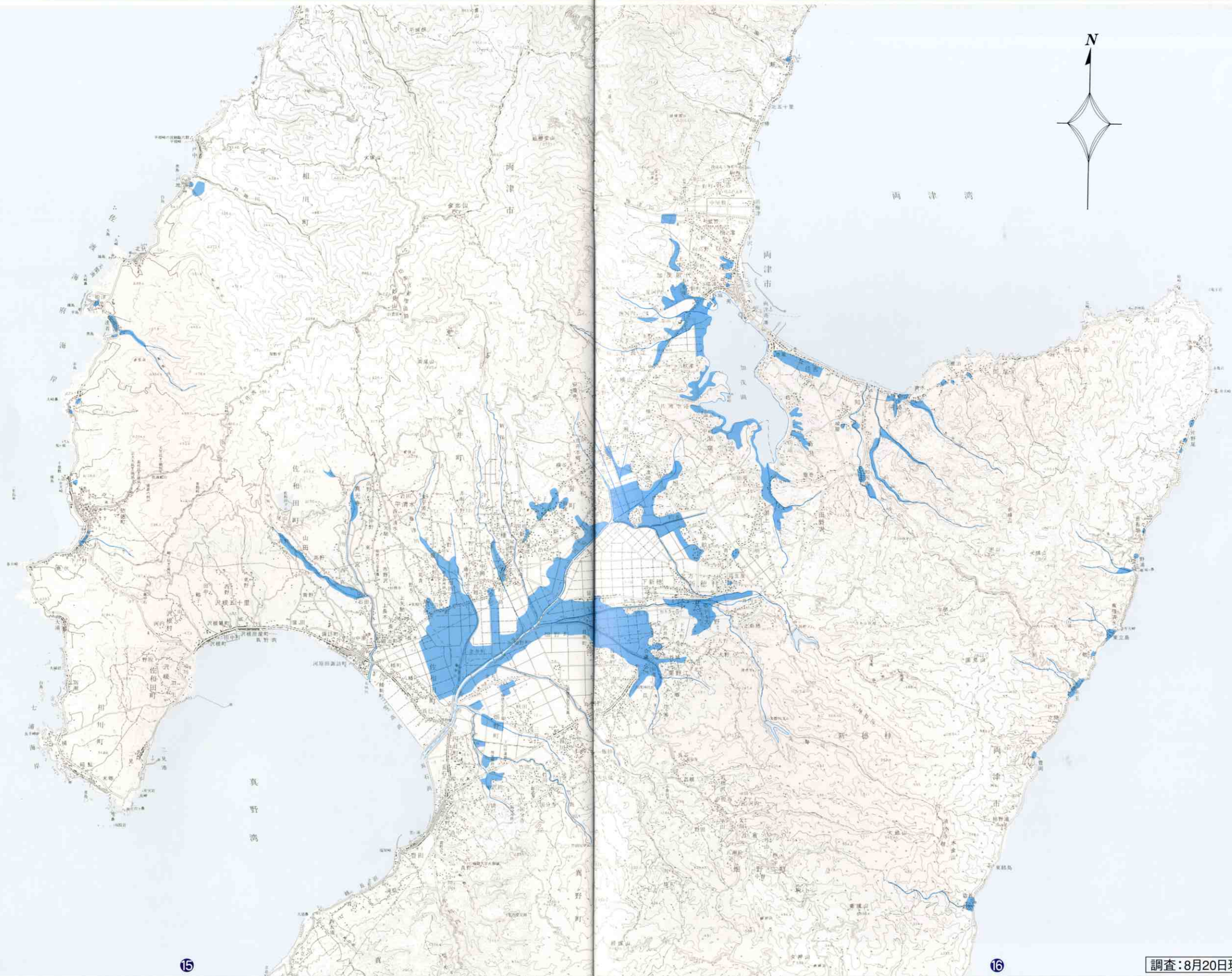
【この地図は、建設省国土地理院長の承認を得て、同院発行の5万分1地図を複製したものである。(承認番号)平10北複、第296号】

新井郷川 浸水図 1/100,000



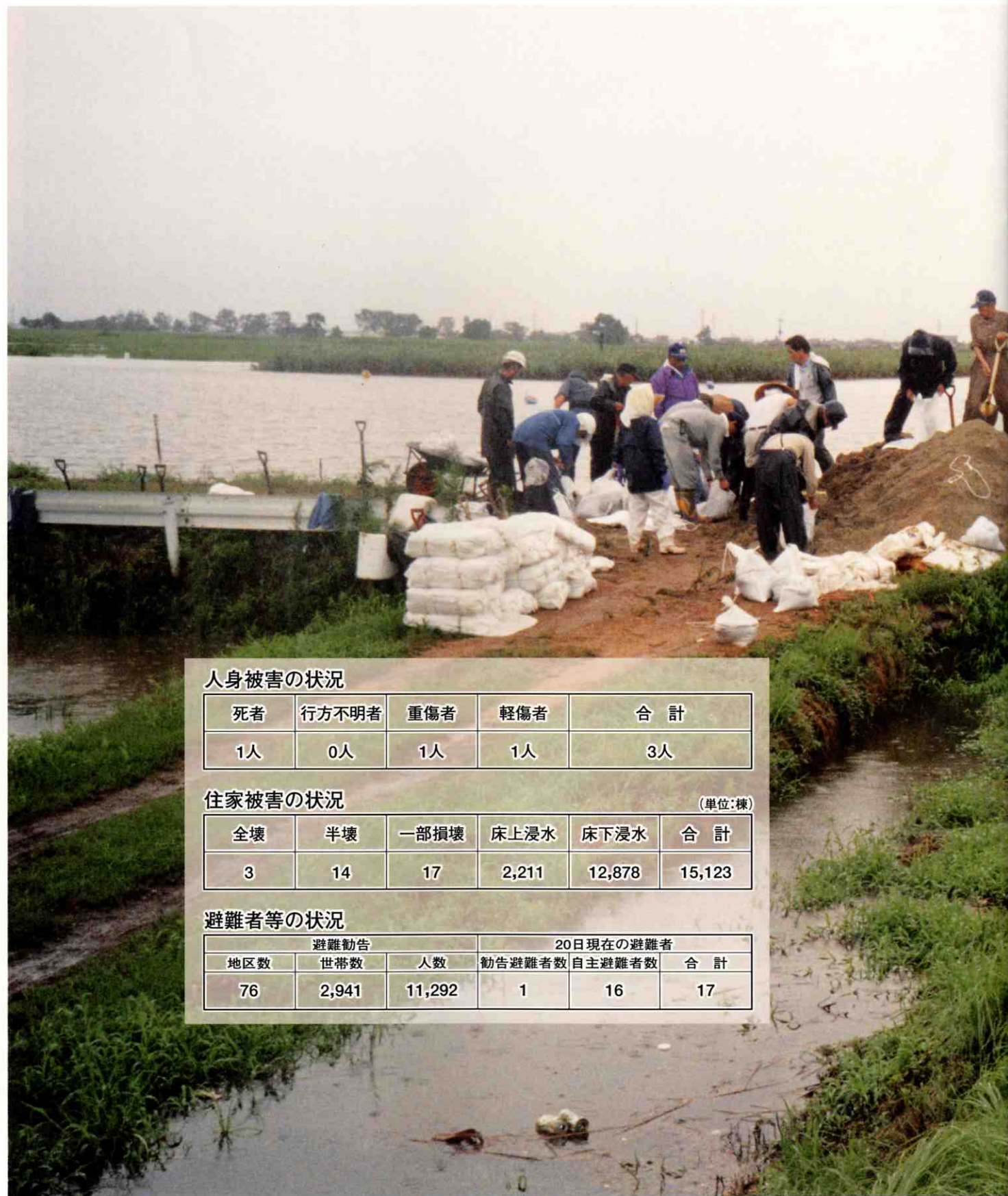
調査: 8月14日現在
 ※平成10年8月14日現在本図に表した以外の浸水区域は調査継続中である。

佐渡地区 浸水図 1/100,000



被害状況

資料：消防防災課
平成10年8月21日現在



人身被害の状況

死者	行方不明者	重傷者	軽傷者	合計
1人	0人	1人	1人	3人

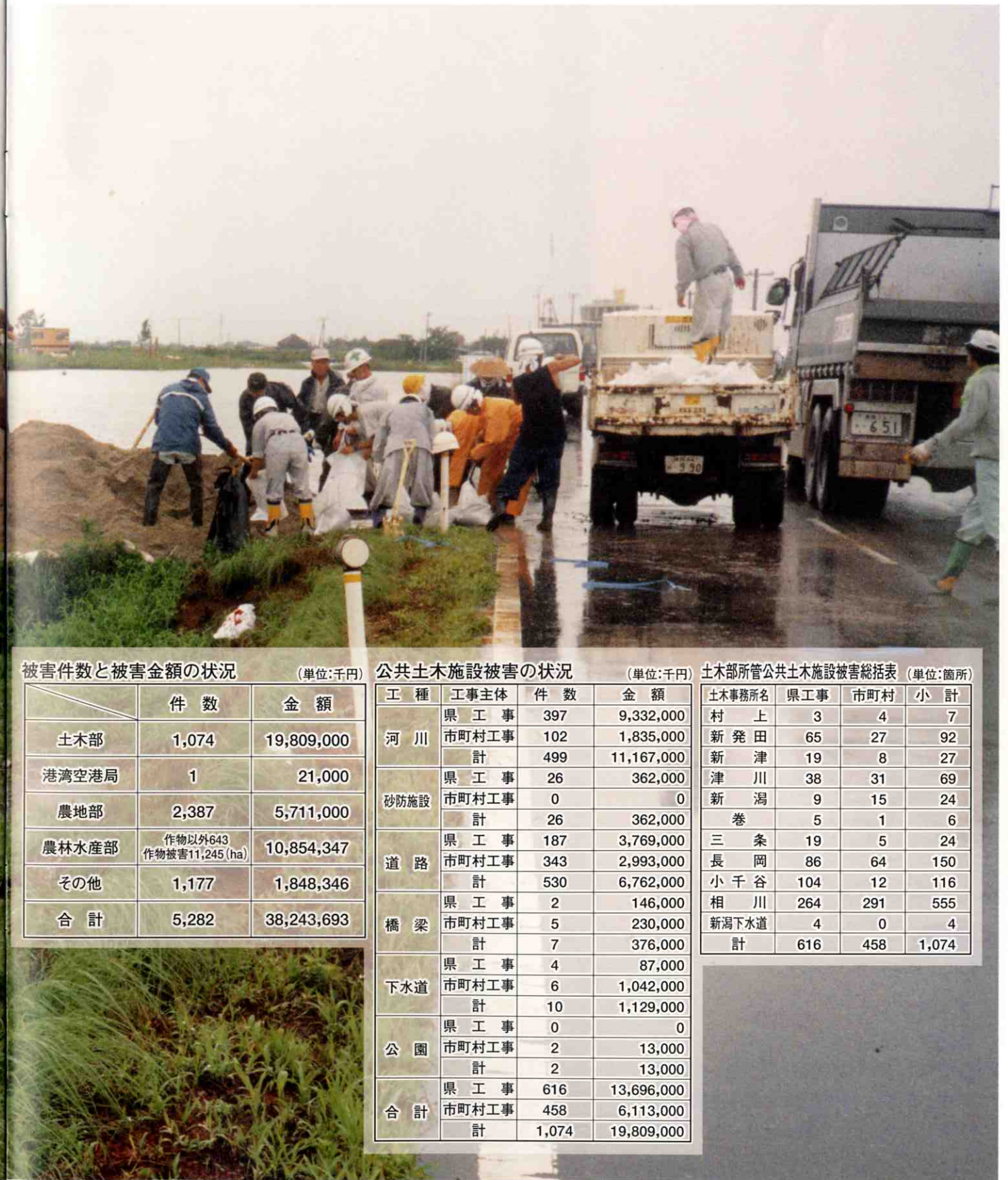
住家被害の状況

(単位:棟)

全壊	半壊	一部損壊	床上浸水	床下浸水	合計
3	14	17	2,211	12,878	15,123

避難者等の状況

避難勧告			20日現在の避難者		
地区数	世帯数	人数	勧告避難者数	自主避難者数	合計
76	2,941	11,292	1	16	17



被害件数と被害金額の状況

(単位:千円)

	件数	金額
土木部	1,074	19,809,000
港湾空港局	1	21,000
農地部	2,387	5,711,000
農林水産部	作物以外643 作物被害11,245 (ha)	10,854,347
その他	1,177	1,848,346
合計	5,282	38,243,693

公共土木施設被害の状況

(単位:千円)

工種	工事主体	件数	金額
河川	県工事	397	9,332,000
	市町村工事	102	1,835,000
	計	499	11,167,000
砂防施設	県工事	26	362,000
	市町村工事	0	0
	計	26	362,000
道路	県工事	187	3,769,000
	市町村工事	343	2,993,000
	計	530	6,762,000
橋梁	県工事	2	146,000
	市町村工事	5	230,000
	計	7	376,000
下水道	県工事	4	87,000
	市町村工事	6	1,042,000
	計	10	1,129,000
公園	県工事	0	0
	市町村工事	2	13,000
	計	2	13,000
合計	県工事	616	13,696,000
	市町村工事	458	6,113,000
	計	1,074	19,809,000

土木部所管公共土木施設被害総括表

(単位:箇所)

土木事務所名	県工事	市町村	小計
村上	3	4	7
新発田	65	27	92
新津	19	8	27
津川	38	31	69
新潟	9	15	24
巻	5	1	6
三条	19	5	24
長岡	86	64	150
小千谷	104	12	116
相川	264	291	555
新潟下水道	4	0	4
計	616	458	1,074

未明を襲った記録的豪雨

平成10年

8.4水害



新潟県土木部



新潟県
新潟県土木部
監理課／道路維持課／河川課／砂防課
〒950-8570 新潟市新光町4番地1
代表(025)285-5511

平成10年8月作成

集落を襲う濁流
折居川上空(手前 山倉村 奥 福島湯) (北蒲原世神村)