



信濃川下流・五十嵐川・刈谷田川

河川災害復旧等関連緊急事業

河川災害復旧助成事業

平成16年7月新潟・福島豪雨



五十嵐川合流点

刈谷田川合流点

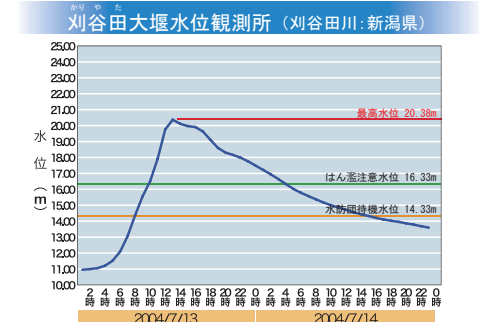
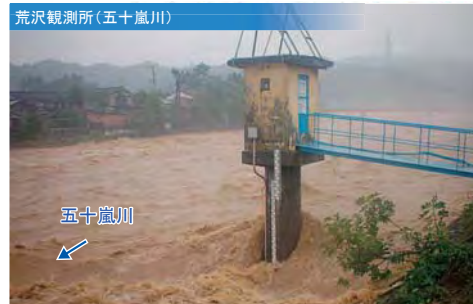
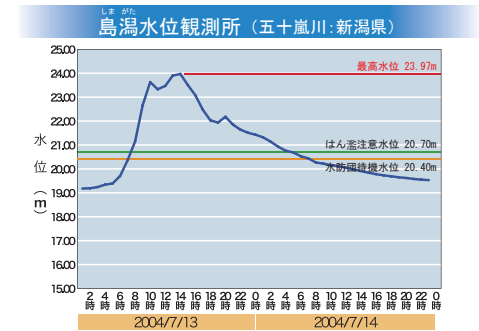
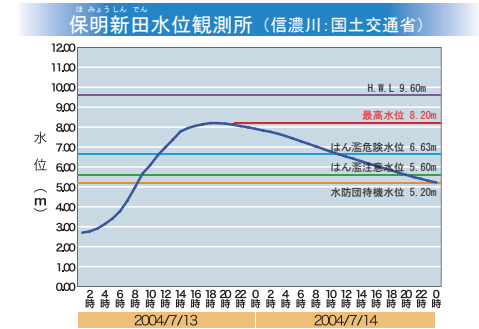
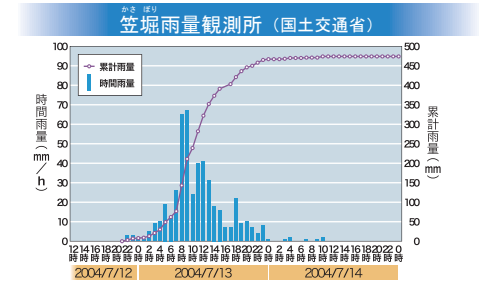
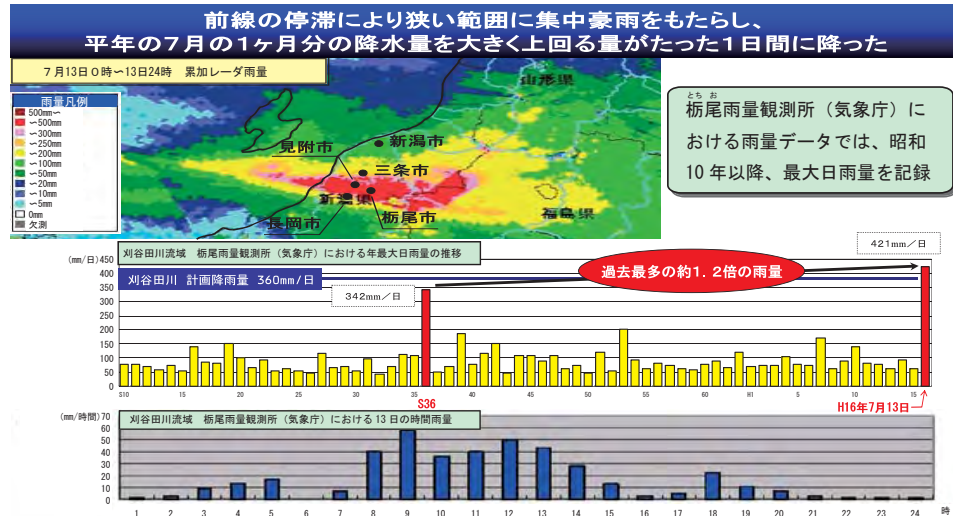


北陸地方整備局 信濃川下流河川事務所
新潟県土木部

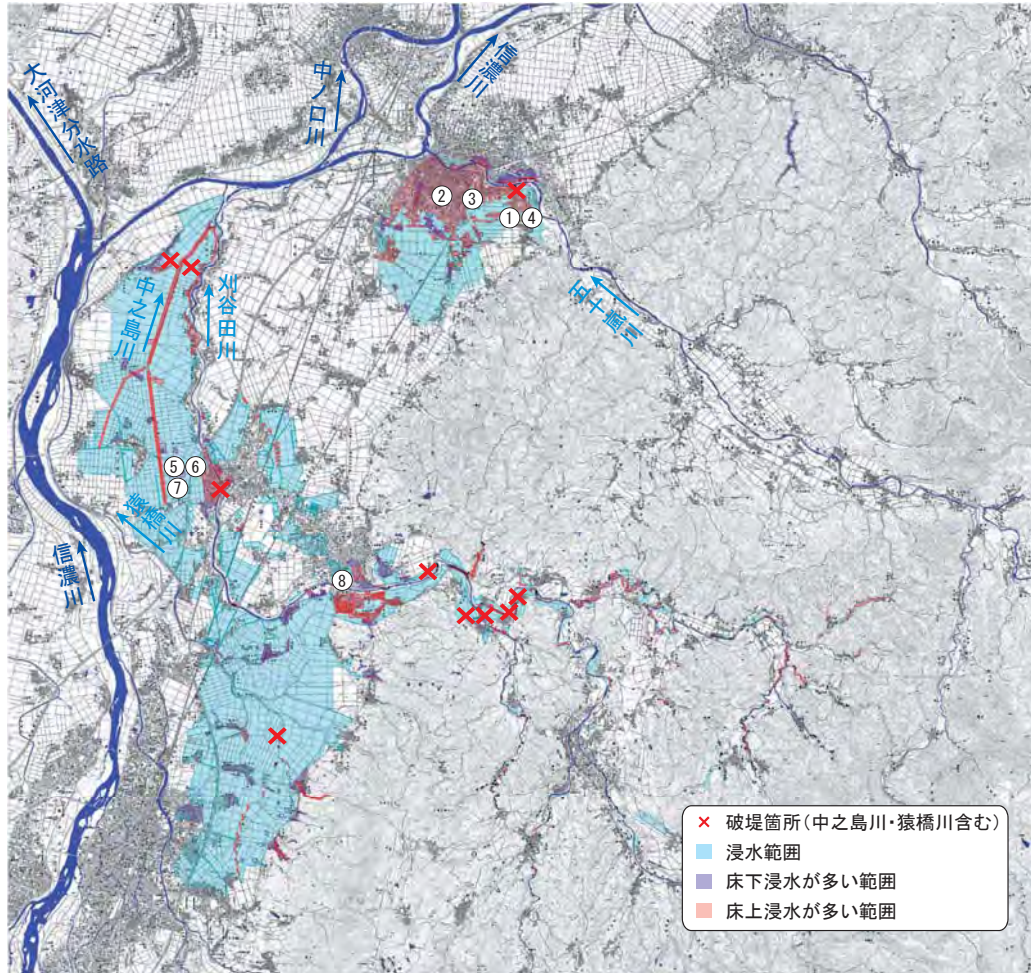
1. 平成16年7月新潟・福島豪雨 雨量及び水位状況

日本海から北陸地方(新潟県)にかけて停滞した梅雨前線に、西日本から東日本を覆った太平洋高気圧の縁を周り込むように暖かく湿った空気が流れ込み、前線が活発化、新潟県中越地方を中心とした地域に大雨を降らせました。

長岡地域と三条地域では7月12日の夜から13日の夕方にかけて激しい雨が降り、13日の日雨量は栃尾市で421mm(7月の平均月降水量の約2倍)、笠堀で459mmを観測するなど山間部を中心に未曾有の大雨が降りました。



2. 被災状況



五十嵐川流域浸水被害状況

被災市町村名	浸水面積 (ha)			浸水家屋 (戸)			破堤箇所数等		人的被害 (名)	
	宅地	農地	計	床上	床下	計	箇所数	延長	死者	重軽傷
三条市 (旧栄町含む)	490	830	1,320	6,839	742	7,581	1	117m	9	80

刈谷田川流域浸水被害状況

被災市町村名	浸水面積 (ha)			全半壊家屋 (戸)			浸水家屋 (戸)			破堤箇所数等		人的被害 (名)	
	宅地	農地	計	全壊	半壊	計	床上	床下	計	箇所数	延長	死者	重軽傷
見附市・旧中之島町	250	903	1,153	54	307	361	986	1,211	2,197	6	344m	3	なし

五十嵐川

①五十嵐川の破堤状況



②三条市の浸水状況



③三条市北新保の浸水状況



④三条市諏訪・曲淵付近の被災状況

刈谷田川

⑤刈谷田川の破堤状況



⑥旧中之島町中之島の浸水状況



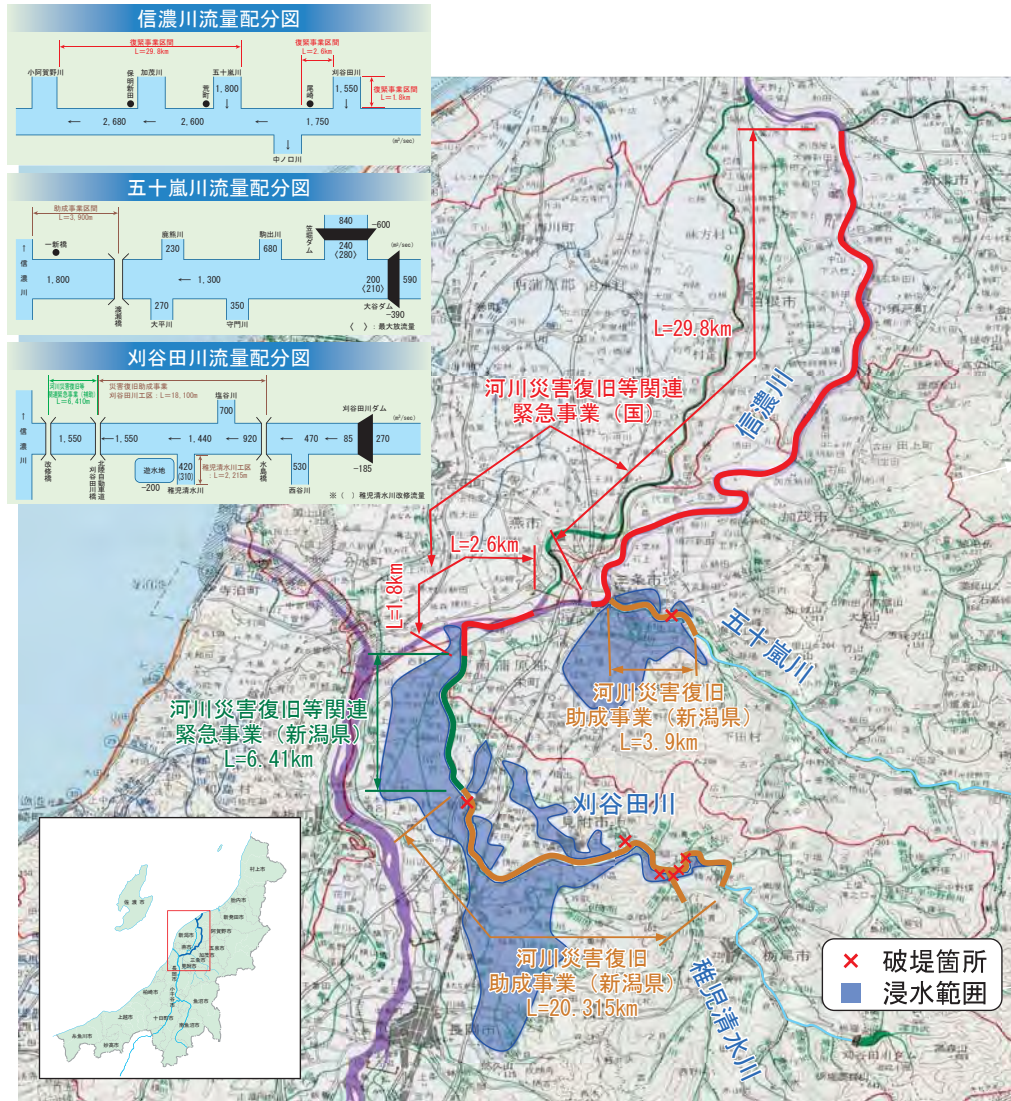
⑦旧中之島町中之島の家屋損壊状況



⑧見附市南本町の救助状況

3. 事業計画

- [事業の方針]
- 早期復旧
再度災害を防止し、早急かつ緊急的な水害対策
 - 地域づくりへの配慮
安心して暮らせる地域づくりへの貢献
 - 上下流一貫した災害対策
本支川のバランスのとれた上下流一連の治水安全度の確保



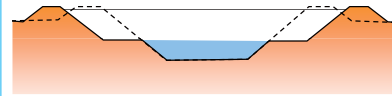
河川災害復旧助成事業(助成)とは

平成16年7月新潟・福島豪雨による洪水により被害が激甚であって、災害復旧工事のみでは十分な効果を期待できない場合において、災害復旧事業費に助成費(改良費)を加えて一定計画の下に施行する改修事業です。

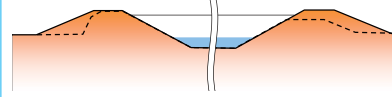
河川災害復旧助成事業は、「助成」と略称されています。

河川災害復旧助成事業(助成)のイメージ

河川断面の拡大(引堤)



堤防補強



堤防高上げ

屈曲部の是正(刈谷田川ショートカット)



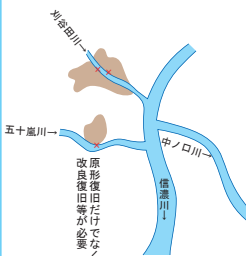
河川災害復旧等関連緊急事業(復緊)とは

平成16年7月新潟・福島豪雨による洪水により激甚な災害が発生した刈谷田川・五十嵐川での災害復旧や改良復旧等による流量増のため、下流部において影響が発生する区間で緊急かつ集中的に治水対策を実施するものです。

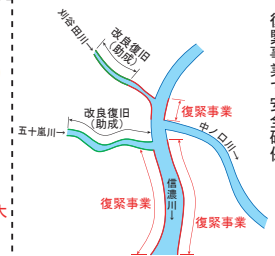
河川災害復旧等関連緊急事業は、「復緊」と略称されています。

河川災害復旧等関連緊急事業(復緊)のイメージ

上流で被災、浸水被害



改修のイメージ



上流部の助成事業等とあわせて下流部の改修が必要
復緊事業で安全確保

4. 事業概要 信濃川下流河川災害復旧等関連緊急事業(国土交通省)

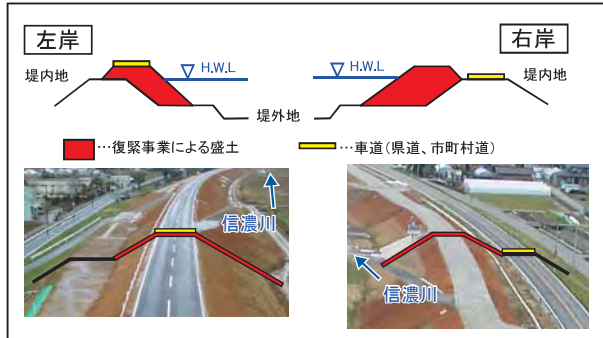
平成16年7月に梅雨前線の停滞による集中豪雨が信濃川下流域を襲い、支川の五十嵐川、刈谷田川等で破堤氾濫が生じた大洪水が発生しました。このため、刈谷田川、五十嵐川の改修に合わせて、信濃川下流の復旧事業が平成16年に採択され築堤等の整備を実施しました。

本事業により約3割程度だった信濃川下流本川の堤防整備率は約9割に達し、信濃川下流域の治水安全度は大きく向上しました。

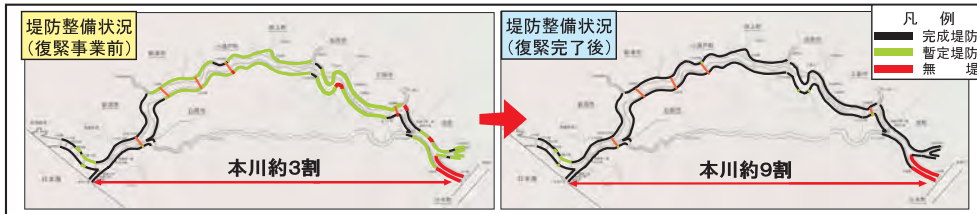
事業概要

事業期間	平成16～21年度
築堤	L=約57km V=約390万m ³
樋門	N=28基
水門	N=1基
高水護岸	L=約800m
低水護岸	L=約6,100m
道路付替	L=約20km
用地取得	A=48.8ha
用地交渉人数	570人
事業費	386億円

復築築堤標準断面図



復旧事業前後の堤防整備状況



事業実施効果

平成16年7.13水害規模の洪水を安全に流下できる

信濃川下流河川災害復旧等関連緊急事業平面図 (小阿賀野川から加茂川合流点)



整備前・整備後写真 (小阿賀野川から加茂川合流点)

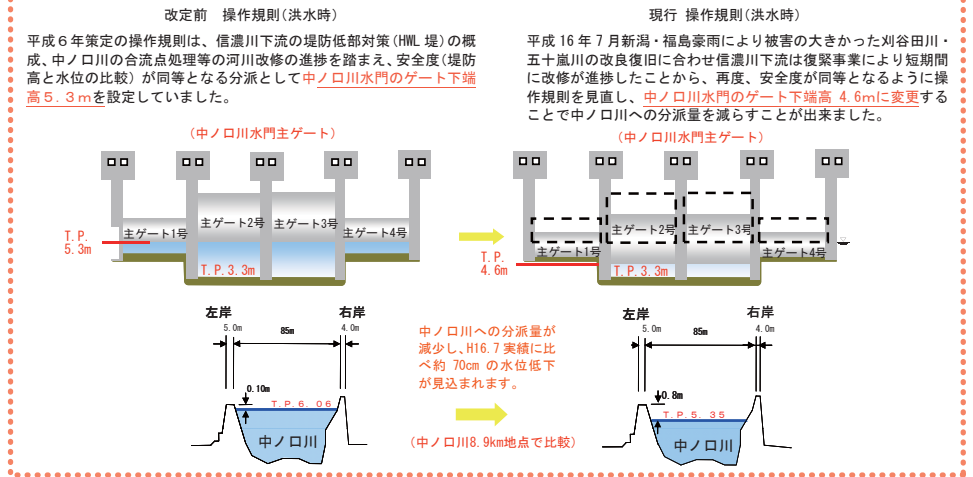


整備前・整備後写真（加茂川合流点から上流）



中ノ口川水門操作規則の改定

平成16年7月新潟・福島豪雨では中ノ口川は危険な状況となり、七穂排水機場付近では堤防天端まであと20cmのところまで水位が上昇し、水防活動が行われました。
 復築事業により信濃川の堤防整備が進んだ事により洪水時における中ノ口川への分派量を減らすことができ、信濃川下流域は支川を含め治水安全度が大きく向上しました。



5. 事業概要 五十嵐川災害復旧助成事業(新潟県)

平成16年7月の梅雨前線豪雨において、五十嵐川では現状流下能力を大きく上回る出水により、越水や護岸決壊が起こり、三条市諏訪では堤防が破堤し、家屋浸水等大きな被害が発生しました。

このため改良復旧事業である助成事業が採択され、300棟以上の家屋補償を伴った河道拡幅、橋梁の架替、排水機場の改築等を実施しました。

本事業により平成16年7.13水害規模の洪水を安全に流下できるようになり、流域の安全度は大きく向上しました。

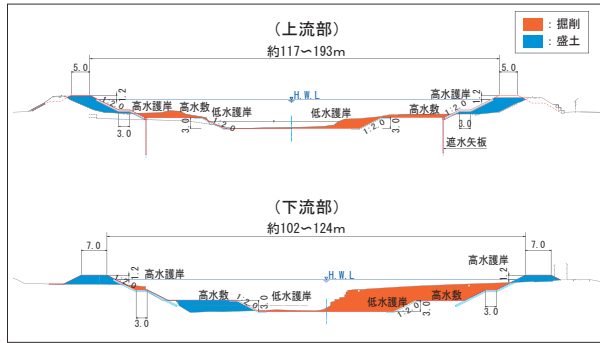
助成事業概要

事業期間	平成16~22年度
築堤	V:約22万m ³
護岸	A:約16万m ²
河道掘削	V:約34万m ³
排水機場・樋門	N=6基
橋梁架替	N=3橋
用地取得	A=約5.9ha
事業費	325億円

事業実施効果

平成16年7.13水害規模の洪水を安全に流下できる

標準断面図



整備前・整備後 写真



五十嵐川災害復旧助成事業計画平面図



6. 事業概要 刈谷田川災害復旧助成事業・刈谷田川河川災害復旧等関連緊急事業(新潟県)

平成16年7月の梅雨前線豪雨において、刈谷田川では稚児清水川合流点から下流のほぼ全川にわたり越水が起り、長岡市中之島をはじめ6箇所では堤防が破堤し、家屋浸水等大きな被害が発生しました。

このため上流部では改良復旧事業である助成事業が採択され、遊水地の建設、河道屈曲部の是正(ショートカット)等を実施しました。下流部では助成事業による流量増に対する復緊事業が採択され、堤防の嵩上げ、護岸、河道掘削等を実施しました。

本事業により平成16年7.13水害規模の洪水を安全に流下できるようになり、流域の安全度は大きく向上しました。

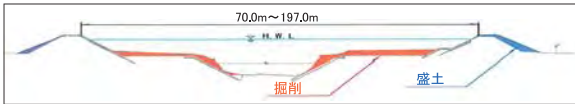
助成事業概要

事業期間 平成16~22年度
築堤 V=約42万m³
護岸 A=約54万m²
河道掘削 V=約160万m³
遊水地 N=5箇所
橋梁架替 N=4橋
用地取得 A=約23.2ha
事業費 380億円

復緊事業概要

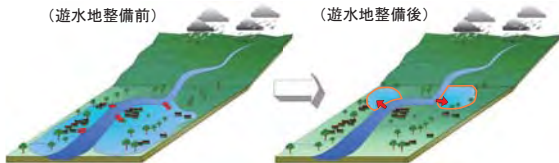
事業期間 平成16~22年度
堤防高上 L=12.8km
護岸 A=約16万m²
河道掘削 V=約92万m³
用地取得 A=約1.1ha
事業費 91億円

標準断面図

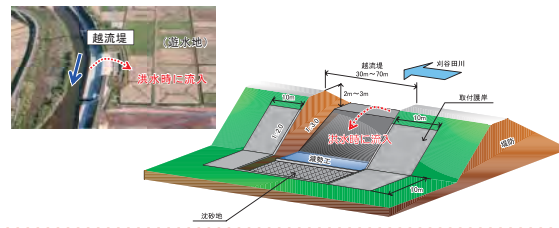


遊水地・越流堤について

遊水地は、洪水時に河川水を一時的に流入させて貯める施設で、これにより下流部の水位を低下させ、洪水被害を防止・軽減することができます。



越流堤は河川水を遊水地に流入させるための施設で、堤防高から2~3m低い位置に設けます。越流堤はコンクリートで被覆し、越流に耐える構造としています。



整備前・整備後 写真



事業実施効果
平成16年7.13水害規模の洪水を安全に流下できる



平成21年トキめき新潟国体
(信濃川・三条競馬場跡地)



三条夏祭り大花火大会
(信濃川：六ノ町公園緑地)



五十嵐川水害復興記念公園 (五十嵐川・破堤地点)



見附今町・長岡中之島大風合戦
(刈谷田川・中之島大橋付近)

川の防災情報に関するホームページ

◇川の防災情報 (全国)

<http://www.river.go.jp/>

携帯 <http://i.river.go.jp/>



◇信濃川下流携帯 HP (防災関連)

携帯 <http://www.hrr.mlit.go.jp/shinage/index.sh>

◇信濃川下流防災情報

<http://www.shinage-bousai.go.jp/>



◇新潟県河川防災情報システム

<http://doboku-bousai.pref.niigata.jp/kasen/>

携帯 http://doboku-bousai.pref.niigata.jp/kasen_m/



問い合わせ先

信濃川下流河川事務所 〒951-8153

新潟市中央区文京町14-13 ☎025-266-7131 (代表)
<http://www.hrr.mlit.go.jp/shinage/>

新潟県土木部河川管理課 〒950-8570

新潟市中央区新光町4-1 ☎025-280-5416 (直通)
<http://www.pref.niigata.lg.jp/kasenkanri/>

新潟県三条地域振興局 地域整備部 〒955-0046

三条市興野1-13-45 ☎0256-36-2315 (直通)
<http://www.pref.niigata.lg.jp/sanjou/>

新潟県長岡地域振興局 地域整備部 〒940-8567

長岡市四郎丸町173-2 ☎0258-38-2628 (直通)
<http://www.pref.niigata.lg.jp/nagaoka/>