



7.13 水害
20年プロジェクト
7.13 FLOOD DISASTER
20th PROJECT

バスツアー -刈谷田川コース-

7.13水害の被害を伝える場所や、整備された治水施設等を見学し、日ごろの備えを考えるバスツアー(刈谷田川コース)を開催しました。



日時：令和6年10月27日(日)9:00～12:10
人数：20人



見附市役所を発着地とし、7.13水害で氾濫した河川のひとつ刈谷田川を巡りました。



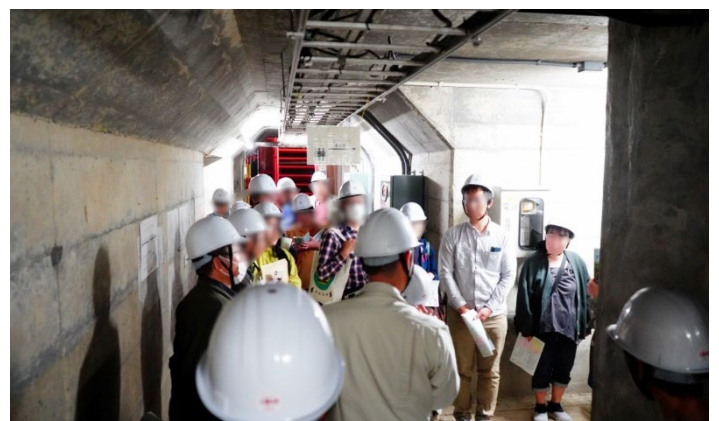
パティオにいがたでは、防災アーカイブコーナーにて当時の被災状況について話しました。



道中で一度バスから下車し、地域の農家に協力していただいている田んぼダムの仕組みについて解説しました。



刈谷田川ダムでは諸元について現地のスタッフが解説。ダム天端からも話しました。



特別に刈谷田川ダムの監査廊やダム下も見学し、ここでしか聞けない話を存分に楽しんでいただきました。



7.13 水害
20年プロジェクト
7.13 FLOOD DISASTER
20th PROJECT

バスツアー 刈谷田川コース MAP

- ✕ 決壊箇所
- 7.13水害浸水範囲

