

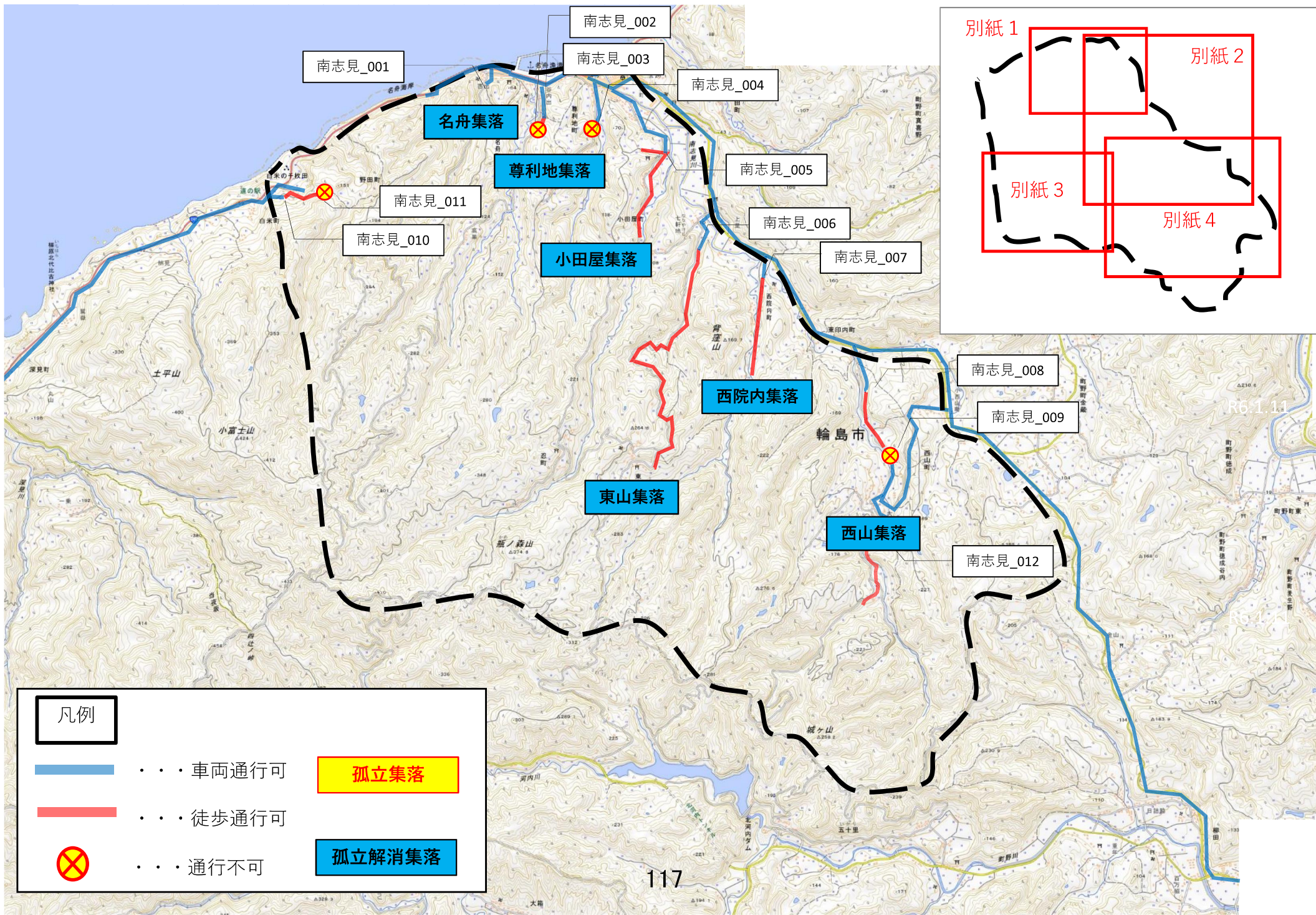
通行可能調査 輪島市(南志見地区)

【現地調査班】

国土交通省 九州地方整備局

【調査期間】

令和6年1月11日(木)～22日(月)



南志見_001

南志見_002

南志見_003

南志見_004

南志見_005

南志見_006

南志見_007

南志見_008

南志見_009

南志見_010

南志見_011

南志見_012

名舟集落

尊利地集落

小田屋集落

西院内集落

東山集落

西山集落

別紙 1

別紙 2

別紙 3

別紙 4

凡例

..... 車両通行可

..... 徒歩通行可

⊗ 通行不可

孤立集落

孤立解消集落

写真番号

南志見_001

現地写真



箇所別情報

路線名

・白米・名舟線

住所

・輪島市名舟町

被災状況

・道路・法面崩壊

備考

・車両通行不可、悪天候により徒歩通行未確認。

調査日

・令和6年1月16日

更新日

・令和6年1月18日

路線名(路線番号)

※輪島市路線網図より

住所情報

現地の被災状況

※倒木・路面段差等

通行可否情報

現地調査日

情報更新日

※写真・被災状況の更新等

南志見_001



路線名
・白米・名舟線

住所
・輪島市名舟町

被災状況
・道路・法面崩壊

備考
・車両通行不可、悪天候により徒歩通行未確認。

調査日
・令和6年1月16日
更新日
・令和6年1月18日

南志見_002



路線名
・名舟1号線

住所
・輪島市名舟町

被災状況
・道路崩壊

備考
・車両通行不可。徒歩通行可。

調査日
・令和6年1月16日
更新日
・令和6年1月18日

南志見_003



路線名
・名舟1号線

住所
・輪島市名舟町

被災状況
・道路・法面崩壊

備考
・車両通行及び徒歩通行不可。

調査日
・令和6年1月16日
更新日
・令和6年1月18日

南志見_004



路線名
・尊利地1号線

住所
・輪島市尊利地町

被災状況
・法面崩壊・倒木

備考
・尊利地集落への車両及び徒歩通行不可。

調査日
・令和6年1月11日
更新日
・令和6年1月15日

南志見_005



路線名
・小田屋・東山・里線

住所
・輪島市小田屋町

被災状況
・道路崩壊

備考
・南側から撮影
・小田屋集落への車両通行不可。徒歩通行可だが道路損傷大。

調査日
・令和6年1月11日

更新日
・令和6年1月15日

南志見_006



路線名
・小田屋・東山・里線

住所
・輪島市里町

被災状況
・法面崩壊

備考
・道路側方より撮影
・東山集落への車両通行不可。徒歩通行可。(田んぼ道から迂回)

調査日
・令和6年1月11日

更新日
・令和6年1月15日

南志見_007



路線名
・西院内1号線

住所
・輪島市西院内町

被災状況
・道路崩壊

備考
・北側から撮影
・西院内集落への車両通行不可。徒歩通行可。

調査日
・令和6年1月11日

更新日
・令和6年1月15日

南志見_008



路線名
・西山1号線

住所
・輪島市西山町

被災状況
・法面崩壊・倒木

備考
・西山集落への車両通行不可。徒歩通行可だが落石の危険・足場が悪い。

調査日
・令和6年1月12日

更新日
・令和6年1月15日

南志見_009



路線名

・西山1号線

住所

・輪島市西山町

被災状況

・道路崩壊

備考

・西山集落への車両及び
徒歩通行不可。

調査日

・令和6年1月12日

更新日

・令和6年1月15日

南志見_010



路線名

・白米・名舟線

住所

・輪島市白米町

被災状況

・道路崩壊

備考

・車両通行不可。徒歩通
行可。

調査日

・令和6年1月18日

更新日

・令和6年1月18日

南志見_011



路線名

・白米・名舟線

住所

・輪島市白米町

被災状況

・法面崩壊・倒木

備考

・車両通行及び徒歩通行
不可。

調査日

・令和6年1月18日

更新日

・令和6年1月18日

南志見_012



路線名

・西山2号線

住所

・輪島市大西山町

被災状況

・道路・法面崩壊

備考

・車両通行不可。徒歩通
行可。

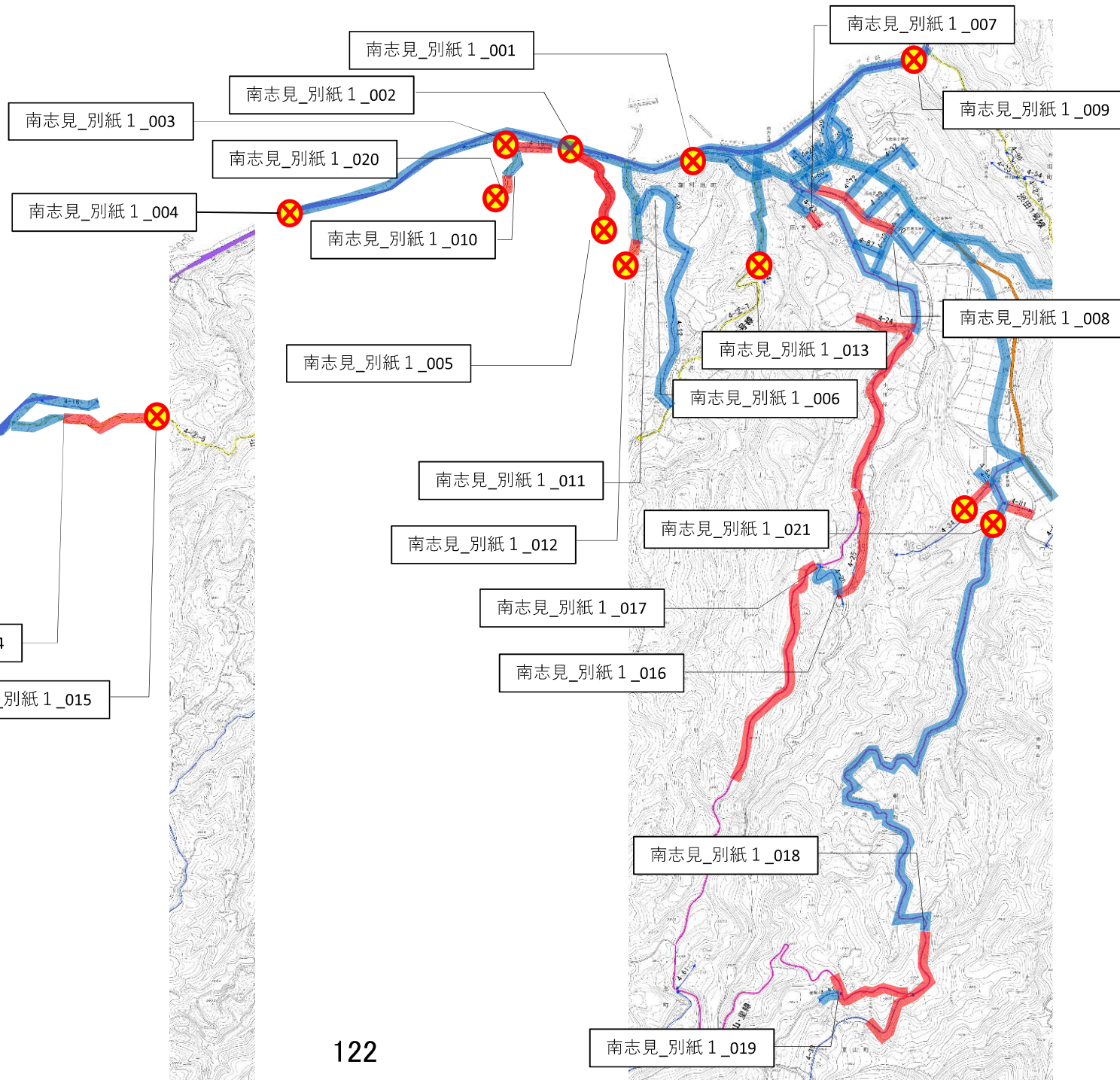
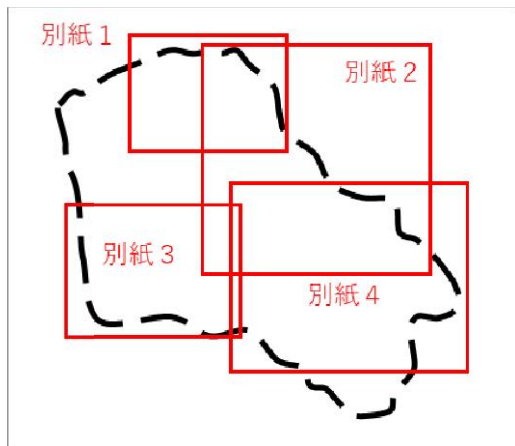
調査日

・令和6年1月20日

更新日

・令和6年1月21日

※別紙4_005と同じ



南志見_別紙1_001



路線名
・名舟4号線

住所
・輪島市名舟町

被災状況
・家屋倒壊・倒木

備考
・車両通行及び徒歩通行不可。

調査日
・令和6年1月16日
更新日
・令和6年1月17日

南志見_別紙1_002



路線名
・名舟2号線

住所
・輪島市名舟町

被災状況
・法面崩壊

備考
・車両通行及び徒歩通行不可。

調査日
・令和6年1月16日
更新日
・令和6年1月18日

南志見_別紙1_003



路線名
・名舟2号線

住所
・輪島市名舟町

被災状況
・ブロック積倒壊

備考
・車両通行不可。徒歩通行可。

調査日
・令和6年1月16日
更新日
・令和6年1月18日

南志見_別紙1_004



路線名
・国道249号

住所
・輪島市野田町

被災状況
・法面崩壊

備考
・車両通行及び徒歩通行不可。

調査日
・令和6年1月16日
更新日
・令和6年1月18日

南志見_別紙1_005



路線名

- ・名舟3号線

住所

- ・輪島市名舟町

被災状況

- ・道路崩壊

備考

- ・南東側から撮影
- ・車両通行及び徒歩通行不可。

調査日

- ・令和6年1月11日

更新日

- ・令和6年1月15日

南志見_別紙1_006



路線名

- ・渋田6号線

住所

- ・輪島市名舟町

被災状況

- ・道路・法面崩壊

備考

- ・車両通行不可、悪天候により徒歩通行未確認。

調査日

- ・令和6年1月16日

更新日

- ・令和6年1月18日

南志見_別紙1_007



路線名

- ・小田屋1号線

住所

- ・輪島市小田屋町

被災状況

- ・道路崩壊

備考

- ・車両通行不可。徒歩通行可。

調査日

- ・令和6年1月17日

更新日

- ・令和6年1月18日

南志見_別紙1_008



路線名

- ・里16号線

住所

- ・輪島市里町

被災状況

- ・道路崩壊

備考

- ・車両通行不可。徒歩通行可。

調査日

- ・令和6年1月16日

更新日

- ・令和6年1月18日

南志見_別紙1_009



路線名
・国道249号

住所
・輪島市町浜田町

被災状況
・道路・法面崩壊

備考
・車両通行及び徒歩通行不可。

調査日
・令和6年1月14日
更新日
・令和6年1月18日

南志見_別紙1_010



路線名
・白米・名舟線

住所
・輪島市名舟町

被災状況
・道路・法面崩壊

備考
・車両通行不可、悪天候により徒歩通行未確認。

調査日
・令和6年1月16日
更新日
・令和6年1月18日

南志見_別紙1_011



路線名
・名舟1号線

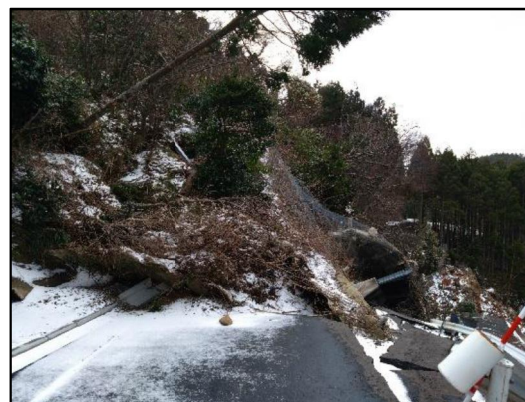
住所
・輪島市名舟町

被災状況
・道路崩壊

備考
・車両通行不可。徒歩通行可。

調査日
・令和6年1月16日
更新日
・令和6年1月18日

南志見_別紙1_012



路線名
・名舟1号線

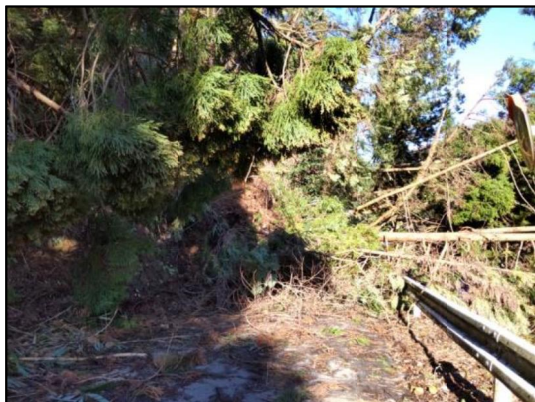
住所
・輪島市名舟

被災状況
・道路・法面崩壊

備考
・車両通行及び徒歩通行不可。

調査日
・令和6年1月16日
更新日
・令和6年1月18日

南志見_別紙1_013



路線名

・尊利地1号線

住所

・輪島市尊利地町

被災状況

・法面崩壊・倒木

備考

・尊利地集落への車両及び徒歩通行不可。

調査日

・令和6年1月11日

更新日

・令和6年1月15日

南志見_別紙1_014



路線名

・白米・名舟線

住所

・輪島市白米町

被災状況

・道路崩壊

備考

・車両通行不可。徒歩通行可。

調査日

・令和6年1月18日

更新日

・令和6年1月18日

南志見_別紙1_015



路線名

・白米・名舟線

住所

・輪島市白米町

被災状況

・法面崩壊・倒木

備考

・車両通行及び徒歩通行不可。

調査日

・令和6年1月18日

更新日

・令和6年1月18日

南志見_別紙1_016



路線名

・小田屋4号線

住所

・輪島市小田屋町

被災状況

・道路崩壊

備考

・車両通行不可。徒歩通行可。

調査日

・令和6年1月20日

更新日

・令和6年1月21日

南志見_別紙1_017



路線名
・小田屋4号線

住所
・輪島市小田屋町

被災状況
・道路崩壊

備考
・車両通行不可。徒歩通行可。

調査日
・令和6年1月20日
更新日
・令和6年1月21日

南志見_別紙1_018



路線名
・小田屋・東山・里線

住所
・輪島市里町

被災状況
・道路崩壊

備考
・車両通行不可。徒歩通行可。

調査日
・令和6年1月20日
更新日
・令和6年1月21日

南志見_別紙1_019



路線名
・東山2号線

住所
・輪島市東山町

被災状況
・道路崩壊

備考
・車両通行不可。徒歩通行可。

調査日
・令和6年1月20日
更新日
・令和6年1月21日

南志見_別紙1_020



路線名
・白米・名舟線

住所
・輪島市名舟町

被災状況
・法面崩壊

備考
・車両通行及び徒歩通行不可。

調査日
・令和6年1月22日
更新日
・令和6年1月22日

南志見_別紙1_021



路線名

・小田屋・東山・里線

住所

・輪島市里町

被災状況

・道路崩壊

備考

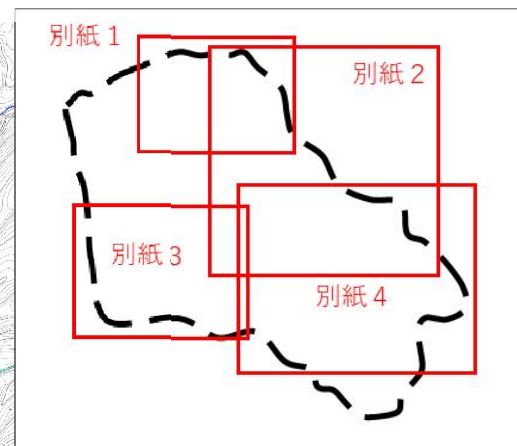
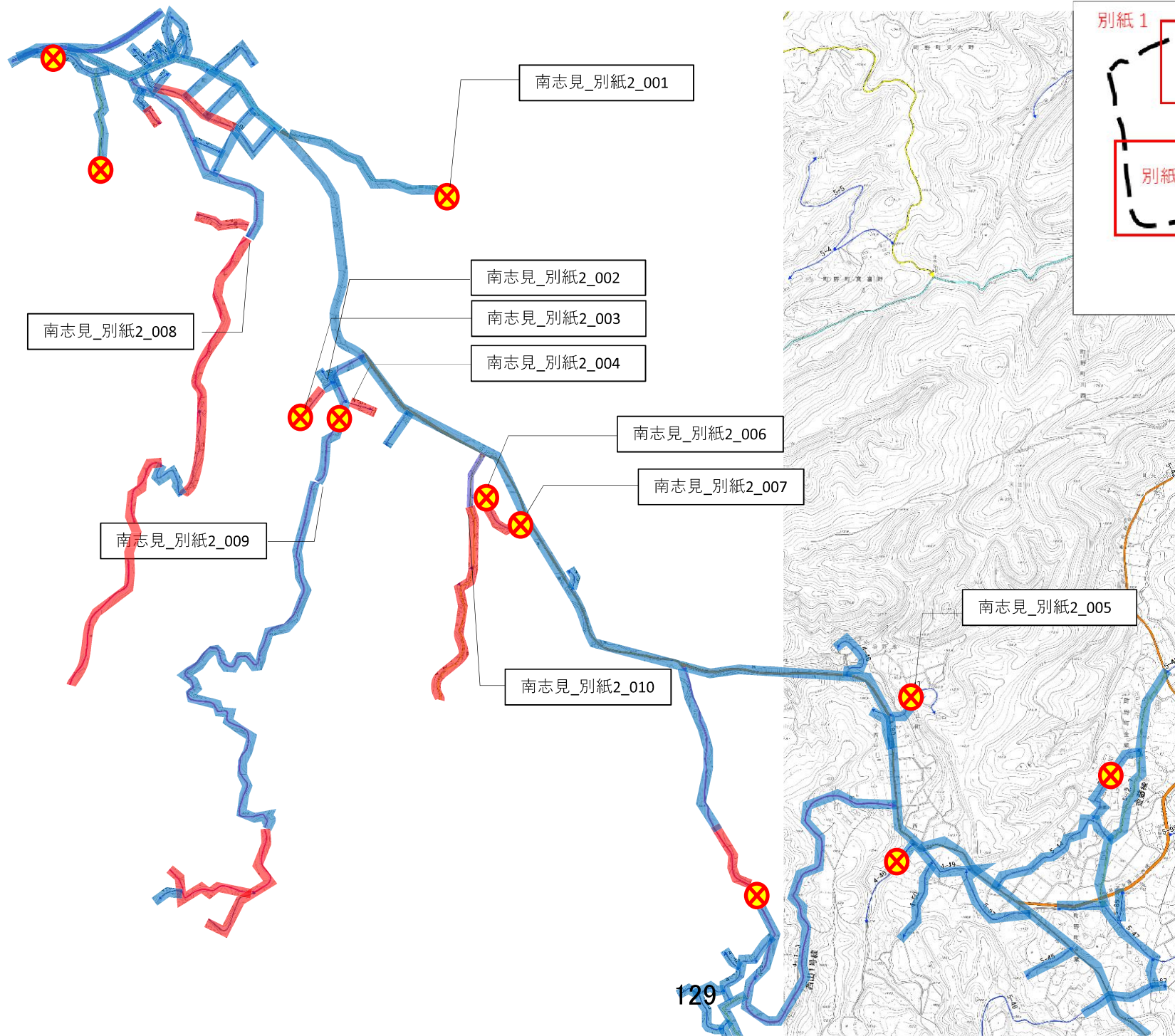
・車両通行及び徒歩通行
不可。

調査日

・令和6年1月22日

更新日

・令和6年1月22日



南志見_別紙2_001



路線名
・ 県道40号

住所
・ 輪島市渋田町

被災状況
・ 法面崩壊・倒木

備考
・ 車両通行及び徒歩通行不可。

調査日
・ 令和6年1月15日

更新日
・ 令和6年1月18日

南志見_別紙2_002



路線名
・ 里8号線

住所
・ 輪島市里町

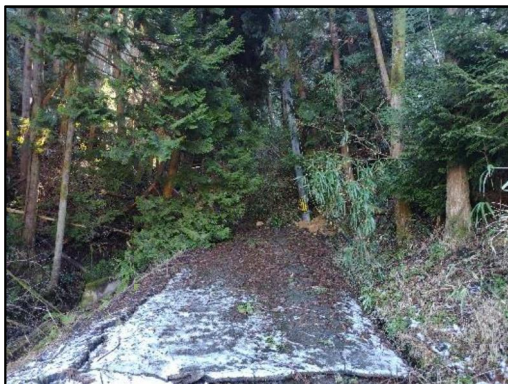
被災状況
・ 道路崩壊

備考
・ 車両通行不可。徒歩通行可。

調査日
・ 令和6年1月17日

更新日
・ 令和6年1月18日

南志見_別紙2_003



路線名
・ 里8号線

住所
・ 輪島市里町

被災状況
・ 法面崩壊・倒木

備考
・ 車両通行及び徒歩通行不可。

調査日
・ 令和6年1月17日

更新日
・ 令和6年1月18日

南志見_別紙2_004



路線名
・ 里18号線

住所
・ 輪島市里町

被災状況
・ 道路崩壊

備考
・ 車両通行不可。徒歩通行可。

調査日
・ 令和6年1月17日

更新日
・ 令和6年1月18日

南志見_別紙2_005



路線名
・西山9号線

住所
・輪島市西山町

被災状況
・土砂崩壊・倒木

備考
・車両通行及び徒歩通行不可。

調査日
・令和6年1月17日
更新日
・令和6年1月18日

南志見_別紙2_006



路線名
・西院内2号線

住所
・輪島市西院内町

被災状況
・道路崩壊

備考
・西側から撮影。
・車両通行不可。徒歩通行可。

調査日
・令和6年1月17日
更新日
・令和6年1月18日

南志見_別紙2_007



路線名
・西院内2号線

住所
・輪島市西院内町

被災状況
・ブロック積崩壊

備考
・車両通行不可。徒歩通行可。

調査日
・令和6年1月17日
更新日
・令和6年1月18日

南志見_別紙2_008



路線名
・小田屋・東山・里線

住所
・輪島市小田屋町

被災状況
・道路崩壊

備考
・南側から撮影
・小田屋集落への車両通行不可。徒歩通行可だが道路損傷大。

調査日
・令和6年1月11日
更新日
・令和6年1月15日

南志見_別紙2_009



路線名
・小田屋・東山・里線

住所
・輪島市里町

被災状況
・法面崩壊

備考
・道路側方より撮影
・東山集落への車両通行不可。徒歩通行可。(田んぼ道から迂回)

調査日
・令和6年1月11日
更新日
・令和6年1月15日

南志見_別紙2_010



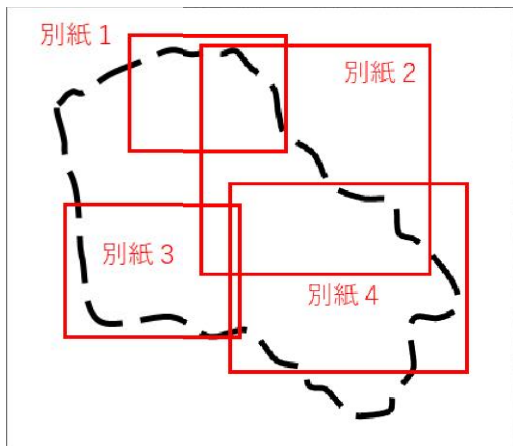
路線名
・西院内1号線

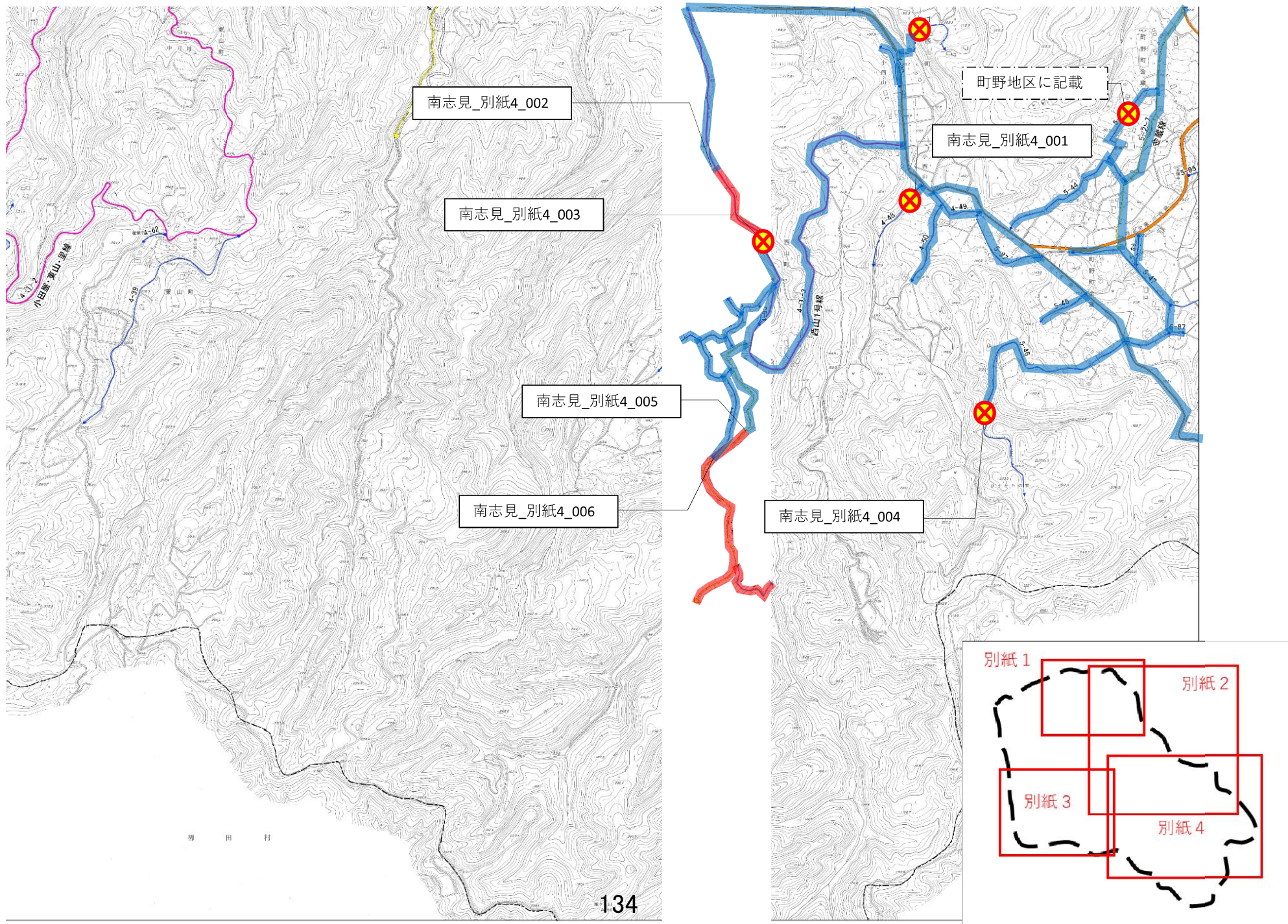
住所
・輪島市西院内町

被災状況
・道路崩壊

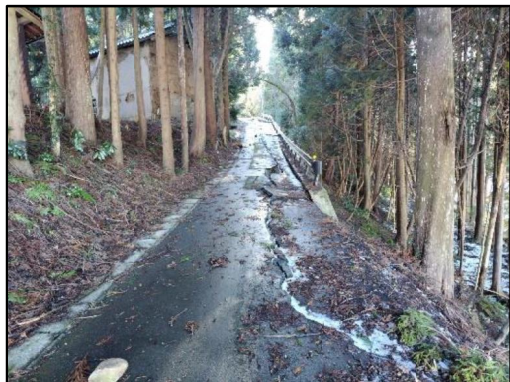
備考
・北側から撮影
・西院内集落への車両通行不可。徒歩通行可。

調査日
・令和6年1月11日
更新日
・令和6年1月15日





南志見_別紙4_001



路線名

・西山10号線

住所

・輪島市小西山町

被災状況

・道路・法面崩壊

備考

・車両通行及び徒歩通行不可。

調査日

・令和6年1月17日

更新日

・令和6年1月18日

南志見_別紙4_002



路線名

・西山1号線

住所

・輪島市西山町

被災状況

・法面崩壊・倒木

備考

・西山集落への車両通行不可。徒歩通行可だが落石の危険・足場が悪い。

調査日

・令和6年1月12日

更新日

・令和6年1月15日

南志見_別紙4_003



路線名

・西山1号線

住所

・輪島市西山町

被災状況

・道路崩壊

備考

・西山集落への車両及び徒歩通行不可。

調査日

・令和6年1月12日

更新日

・令和6年1月15日

南志見_別紙4_004



路線名

・金蔵4号線

住所

・輪島市小西山町

被災状況

・法面崩壊・倒木

備考

・車両通行及び徒歩通行不可。

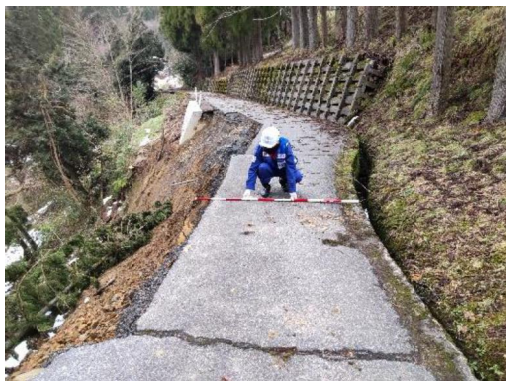
調査日

・令和6年1月19日

更新日

・令和6年1月20日

南志見_別紙4_005



路線名
・西山2号線

住所
・輪島市大西山町

被災状況
・道路・法面崩壊

備考
・車両通行不可。徒歩通行可。

調査日
・令和6年1月20日
更新日
・令和6年1月21日

南志見_別紙4_006



路線名
・西山6号線

住所
・輪島市大西山町

被災状況
・道路・法面崩壊

備考
・車両通行不可。徒歩通行可。

調査日
・令和6年1月20日
更新日
・令和6年1月21日

※南志見_012と同じ