

通行可能調査 輪島市(門前地区)

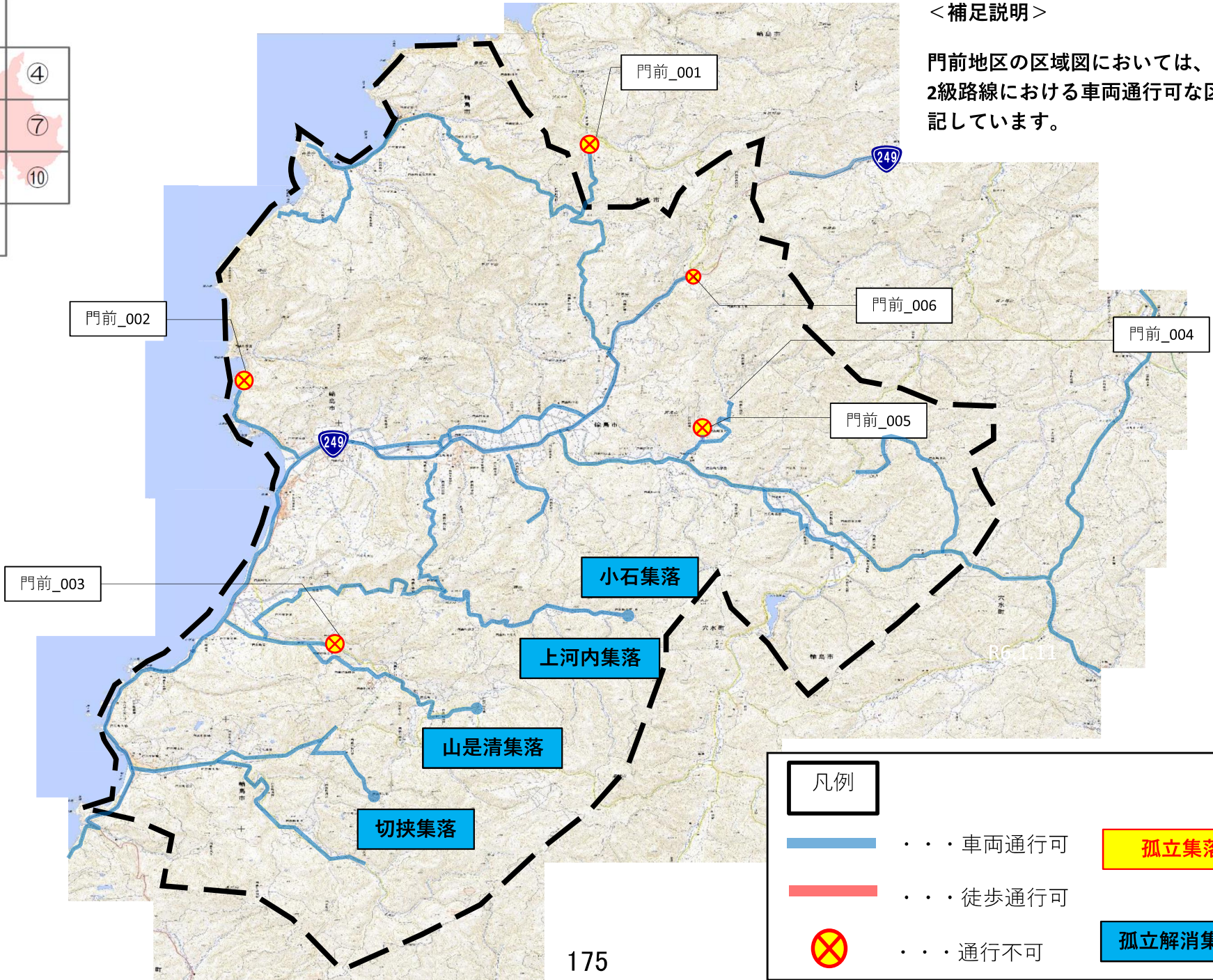
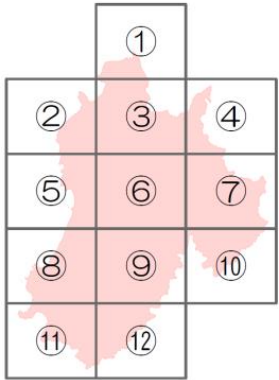
【現地調査班】

国土交通省 九州地方整備局

【調査期間】

令和6年1月8日(月)～22日(月)

【通行可能調査】区域図:輪島市(門前) <全体>



<補足説明>

門前地区の区域図においては、1級及び2級路線における車両通行可能な区間を明記しています。

凡例	
	・・・車両通行可
	・・・徒歩通行可
	・・・通行不可
	孤立集落
	孤立解消集落

写真番号

門前_001

現地写真



箇所別情報

路線名：
・五十洲亀部田線
(県道38号)

住所：
・輪島市上山町

被災状況：
・道路崩壊(路肩崩れ)

備考：
・車両及び徒歩通行不可。
・啓開作業中。

調査日：
・令和6年1月13日

更新日：
・令和6年1月18日

路線名(路線番号)

※市道の場合
輪島市路線網図より引用

住所情報

現地の被災状況

※倒木・路面段差等

通行可否情報

現地調査日

情報更新日

※写真・被災状況の更新等

門前_001

※門前③_004と同じ



路線名：
・五十洲亀部田線
(県道38号)
住所：
・輪島市上山町
被災状況：
・道路崩壊(路肩崩れ)
備考：
・車両及び徒歩通行不可。
・啓開作業中。
調査日：
・令和6年1月13日
更新日：
・令和6年1月18日

門前_002



路線名：
・鹿磯湊道下線
(県道265号)
住所：
・輪島市門前町深見
被災状況：
・法面崩壊
備考：
・南側より七浦地区への
車両及び徒歩通行不可。
・落石規模大
調査日：
・令和6年1月8日
更新日：
・令和6年1月15日

門前_003



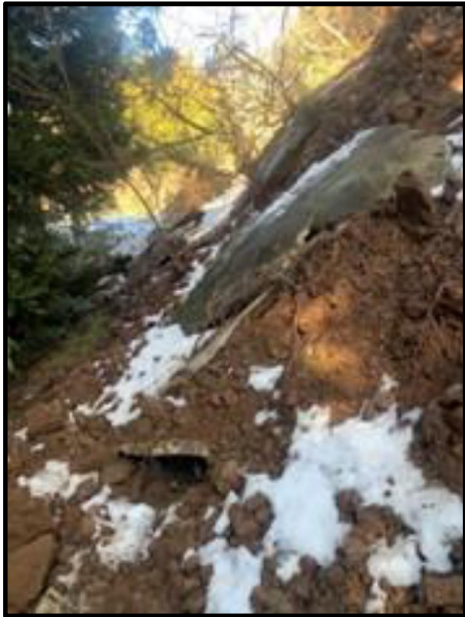
路線名：
・池田江崎線
(県道222号)
住所：
・輪島市門前町俊兼
被災状況：
・不明(通行止めのため
確認出来ず)
備考：
・通行止め看板あり
調査日：
・令和6年1月11日
更新日：
・令和6年1月15日

門前_004



路線名：
・滝口滝又線
住所：
・輪島市門前町中田
被災状況：
・法面崩壊
備考：
・車両及び徒歩通行不可
調査日：
・令和6年1月11日
更新日：
・令和6年1月15日

門前_005



路線名：
・谷口滝又線

住所：
・輪島市門前町四位

被災状況：
・法面崩壊

備考：
・車両通行不可。徒歩通行可

調査日：
・令和6年1月11日

更新日：
・令和6年1月15日

門前_006

※門前④_003と同じ



路線名：
・国道249号

住所：
・輪島市門前町浦上

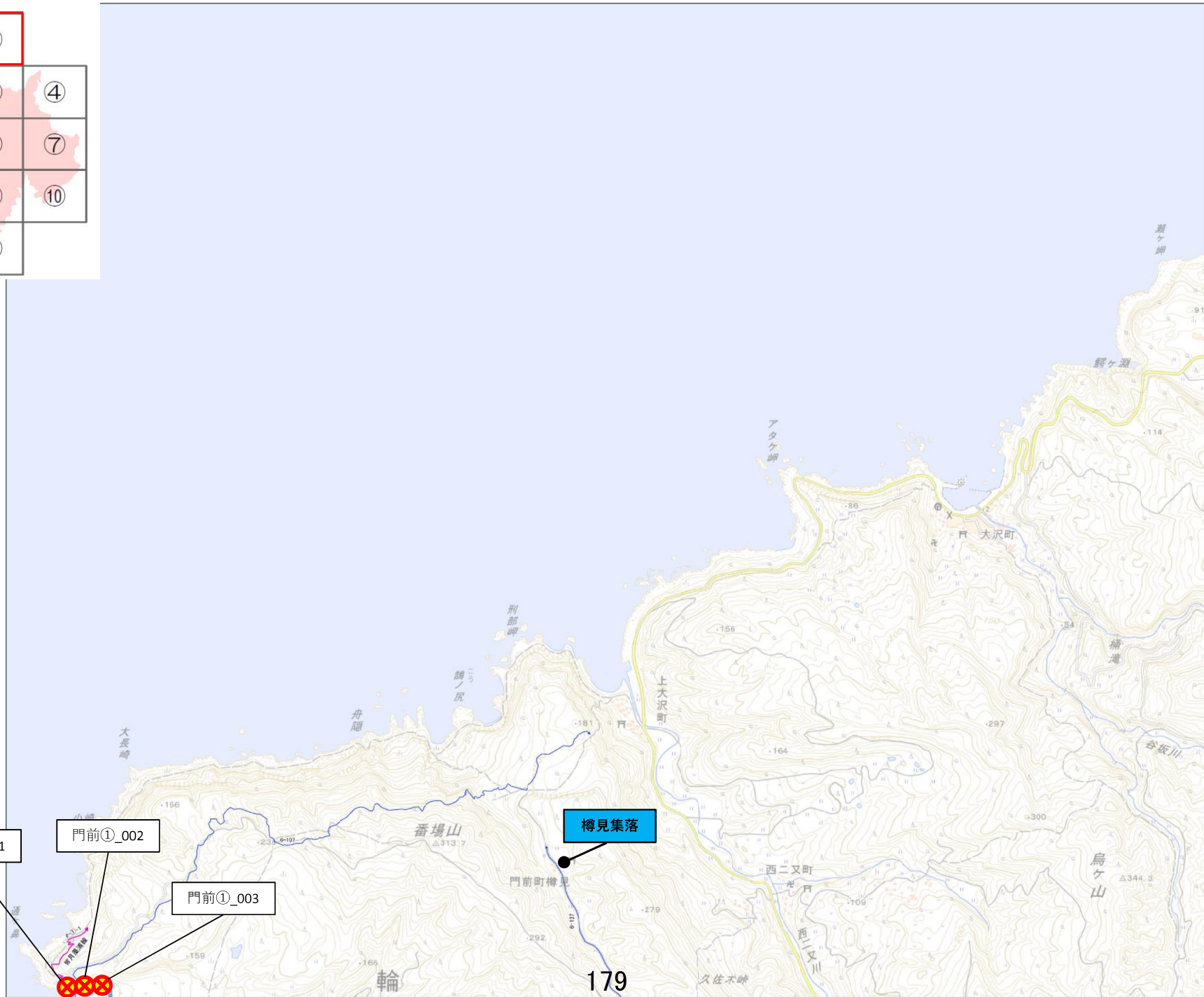
被災状況：
・法面崩壊

備考：
・車両及び徒歩通行不可
・啓開作業中

調査日：
・令和6年1月11日

更新日：
・令和6年1月15日

	①	
②	③	④
⑤	⑥	⑦
⑧	⑨	⑩
⑪	⑫	



門前①_001



路線名：
・皆月藻浦線

住所：
・輪島市門前町五十洲

被災状況：
・なし

備考：
・車両通行不可。徒歩通行可。（遊歩道）

調査日：
・令和6年1月22日

更新日：
・令和6年1月23日

門前①_002



路線名：
・皆月漁止線

住所：
・輪島市門前町五十洲

被災状況：
・崩土

備考：
・車両及び徒歩通行不可。

調査日：
・令和6年1月22日

更新日：
・令和6年1月23日

門前①_003



路線名：
・皆月漁止線

住所：
・輪島市門前町五十洲

被災状況：
・落石

備考：
・車両及び徒歩通行不可。

調査日：
・令和6年1月22日

更新日：
・令和6年1月23日

	①	
②	③	④
⑤	⑥	⑦
⑧	⑨	⑩
⑪	⑫	

門前②_001

門前②_005

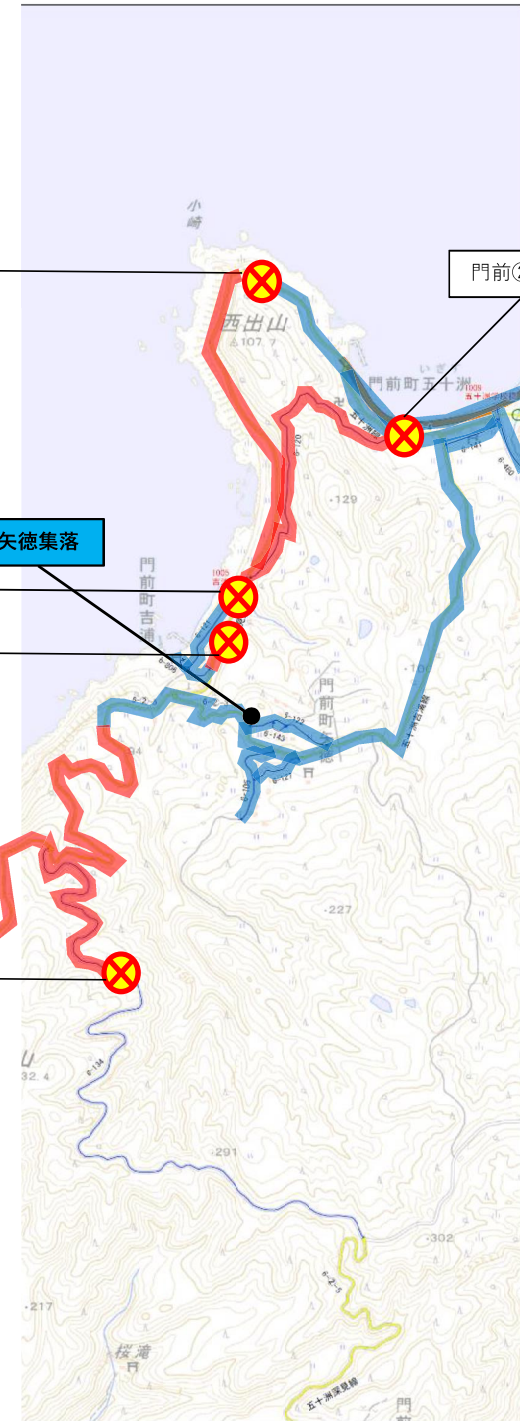
門前②_003

門前②_004

門前②_002

矢徳集落

※海岸沿岸部ルートについては、遊歩道であり、
積雪・路面凍結により徒歩移動が困難



門前②_001



路線名：
・五十洲深見線

住所：
・輪島市門前町五十洲

被災状況：
・落石

備考：
・車両通行不可。徒歩通行可

調査日：
・令和6年1月14日

更新日：
・令和6年1月15日

門前②_002



路線名：
・五十洲深見線

住所：
・門前町吉浦

被災状況：
・土砂崩落

備考：
・車両及び徒歩通行不可。

調査日：
・令和6年1月16日

更新日：
・令和6年1月17日

門前②_003



路線名：
・吉浦線

住所：
・輪島市門前町吉浦

被災状況：
・道路崩壊（路肩崩れ）

備考：
・車両及び徒歩通行不可

調査日：
・令和6年1月20日

更新日：
・令和6年1月21日

門前②_004



路線名：
・五十洲深見線

住所：
・輪島市門前町吉浦

被災状況：
・家屋倒壊

備考：
・車両通行不可
徒歩通行不可

調査日：
・令和6年1月20日

更新日：
・令和6年1月21日

門前②_005



路線名：

・五十洲線

住所：

・輪島市門前町五十洲

被災状況：

・家屋倒壊

備考：

・車両通行不可。徒歩通行不可

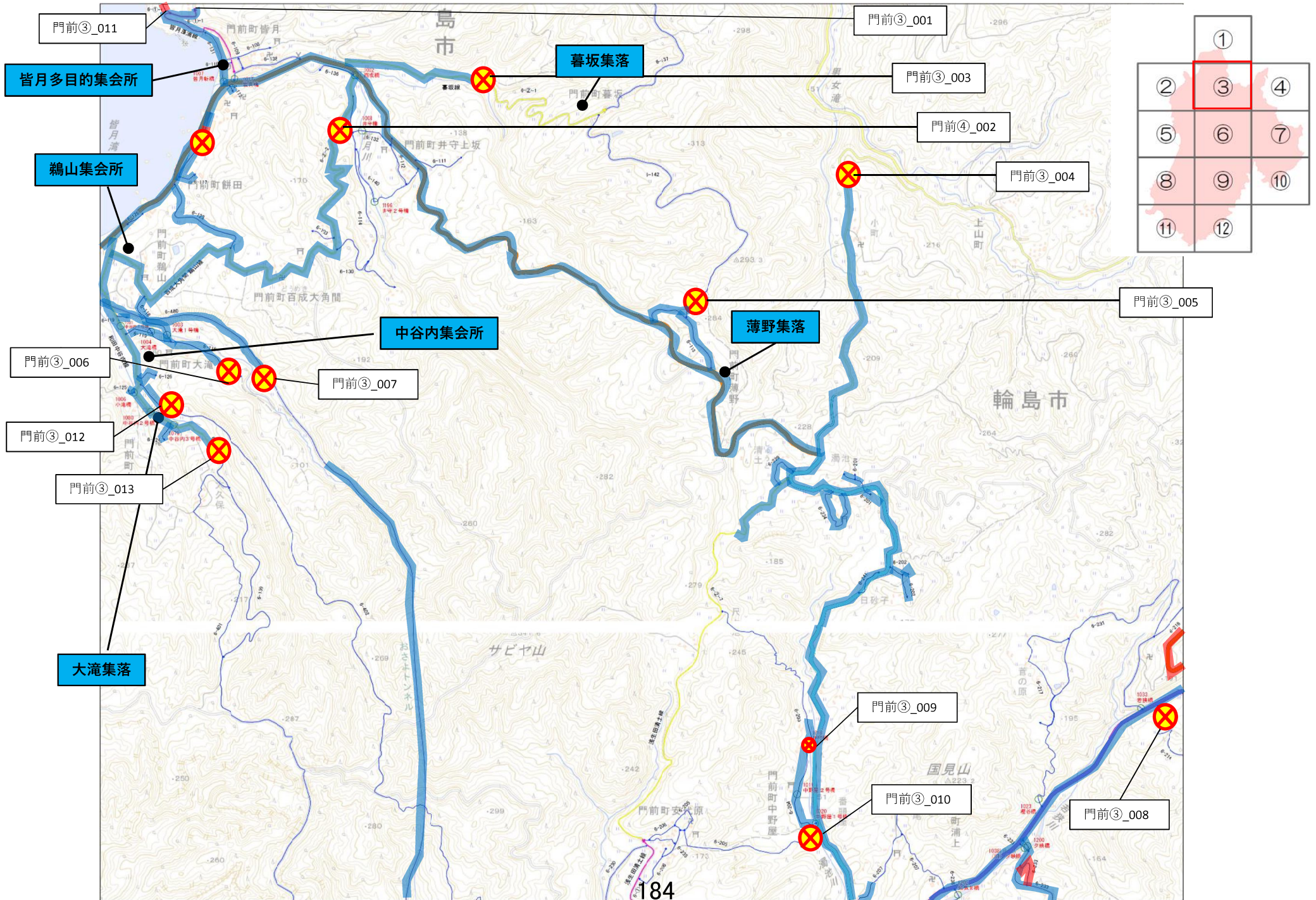
調査日：

・令和6年1月22日

更新日：

・令和6年1月23日

【通行可能調査】詳細図：門前地区③



門前③_001



路線名：
・皆月漁止線

住所：
・輪島市門前町皆月

被災状況：
・法面崩壊、落石

備考：
・車両通行不可。徒歩通行可

調査日：
・令和6年1月15日

更新日：
・令和6年1月15日

門前③_002



路線名：
・皆月百成大角間線

住所：
・輪島市門前町
百成大角間

被災状況：
・法面崩壊、倒木

備考：
・車両通行不可。徒歩通行可

調査日：
・令和6年1月14日

更新日：
・令和6年1月15日

門前③_003



路線名：
・暮坂線

住所：
・輪島市門前町井森上坂

被災状況：
・法面崩壊

備考：
・車両及び徒歩通行不可

調査日：
・令和6年1月14日

更新日：
・令和6年1月15日

門前③_004



路線名：
・五十洲亀部田線
(県道38号)

住所：
・輪島市上山町

被災状況：
・道路崩壊（路肩崩れ）

備考：
・車両及び徒歩通行不可
・啓開作業中

調査日：
・令和6年1月13日

更新日：
・令和6年1月15日

門前③_005



路線名：
・薄野線

住所：
・輪島市門前町薄野

被災状況：
・路面段差

備考：
・車両及び徒歩通行不可

調査日：
・令和6年1月14日

更新日：
・令和6年1月15日

門前③_006



路線名：
・薄野線

住所：
・輪島市門前町大滝

被災状況：
・路面崩壊

備考：
・車両通行不可。徒歩通行可

調査日：
・令和6年1月14日

更新日：
・令和6年1月15日

門前③_007



路線名：
・まがき線

住所：
・輪島市門前町大滝

被災状況：
・土砂崩落

備考：
・車両通行不可。徒歩通行可

調査日：
・令和6年1月14日

更新日：
・令和6年1月15日

門前③_008



路線名：
・中屋宮古場線

住所：
・輪島市門前町浦上

被災状況：
・土砂崩落

備考：
・車両及び徒歩通行不可

調査日：
・令和6年1月14日

更新日：
・令和6年1月15日

門前③_009



路線名：
・中野屋尺ヶ池線

住所：
・輪島市門前町中野屋

被災状況：
・

備考：
・車両通行不可
徒歩通行可

調査日：
・令和6年1月20日

更新日：
・令和6年1月21日

門前③_010



路線名：
・中野屋安代原線

住所：
・輪島市門前町中野屋

被災状況：
・路面損傷
架空線の垂れ下がり

備考：
・車両通行不可
徒歩通行不可

調査日：
・令和6年1月20日

更新日：
・令和6年1月21日

門前③_011



路線名：
・皆月藻浦線

住所：
・輪島市門前町皆月

被災状況：
・家屋倒壊

備考：
・車両通行不可
徒歩通行可

調査日：
・令和6年1月22日

更新日：
・令和6年1月23日

門前③_012



路線名：
・広瀬中谷内線

住所：
・輪島市門前町大滝

被災状況：
・家屋倒壊

備考：
・車両通行不可
徒歩通行不可

調査日：
・令和6年1月22日

更新日：
・令和6年1月23日

門前③_013



路線名：
・和田中谷内線

住所：
・輪島市門前町中谷内

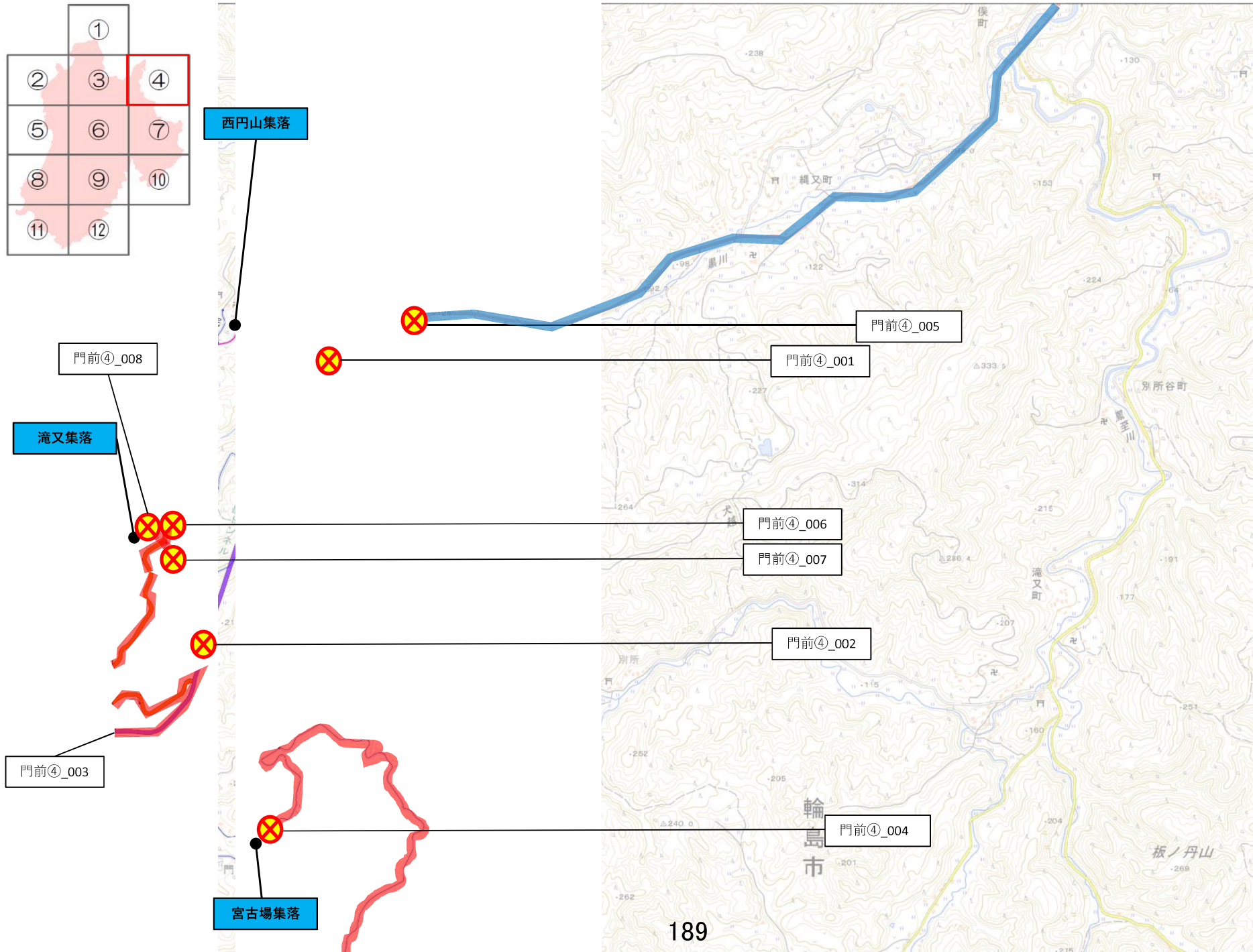
被災状況：
・道路崩壊

備考：
・車両通行不可
徒歩通行可不可

調査日：
・令和6年1月22日

更新日：
・令和6年1月23日

【通行可能調査】詳細図：門前地区④



門前④_001



路線名：
・国道249号

住所：
・輪島市門前町西円山

被災状況：
・法面崩壊

備考：
・車両及び徒歩通行不可。

調査日：
・令和6年1月15日

更新日：
・令和6年1月16日

門前④_002



路線名：
・国道249号

住所：
・輪島市門前町浦上

被災状況：
・覆工コンクリート崩落
・支保工（H鋼）変形

備考：
・車両及び徒歩通行不可。

調査日：
・令和6年1月15日

更新日：
・令和6年1月16日

門前④_003

※門前_006と同じ



路線名：
・国道249号

住所：
・輪島市門前町浦上

被災状況：
・法面崩壊

備考：
・車両及び徒歩通行不可
・啓開作業中

調査日：
・令和6年1月15日

更新日：
・令和6年1月15日

門前④_004



路線名：
・清太郎水の上線

住所：
・輪島市門前町宮古場

被災状況：
・法面崩壊

備考：
・車両通行不可。
・農道へ迂回して徒歩通行可。

調査日：
・令和6年1月17日

更新日：
・令和6年1月18日

門前④_005



路線名：
・国道249号

住所：
・輪島市縄又町

被災状況：
・法面崩壊

備考：
・車両及び徒歩通行不可。

調査日：
・令和6年1月16日

更新日：
・令和6年1月18日

門前④_006



路線名：
・県道266号

住所：
・輪島市門前町浦上

被災状況：
・法面崩壊

備考：
・車両及び徒歩通行不可。

調査日：
・令和6年1月16日

更新日：
・令和6年1月18日

門前④_007



路線名：
・谷口滝又線

住所：
・輪島市門前町浦上

被災状況：
・道路崩壊

備考：
・車両及び徒歩通行不可。

調査日：
・令和6年1月16日

更新日：
・令和6年1月18日

門前④_008



路線名：
・若狭滝又線

住所：
・輪島市門前町浦上

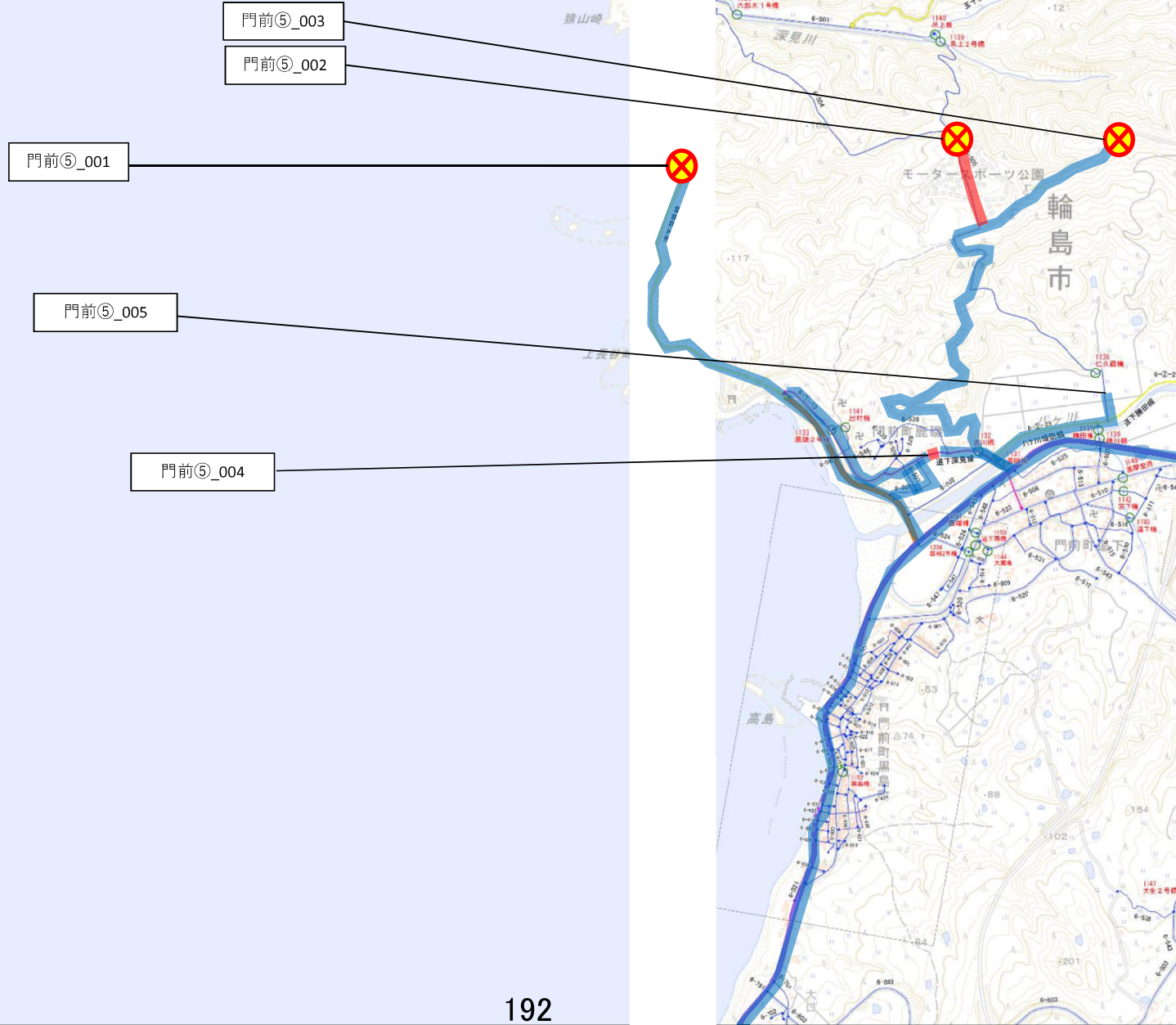
被災状況：
・道路崩壊

備考：
・車両及び徒歩通行不可。

調査日：
・令和6年1月16日

更新日：
・令和6年1月18日

	①	
②	③	④
⑤	⑥	⑦
⑧	⑨	⑩
⑪	⑫	



門前⑤_001



※門前_002と同じ

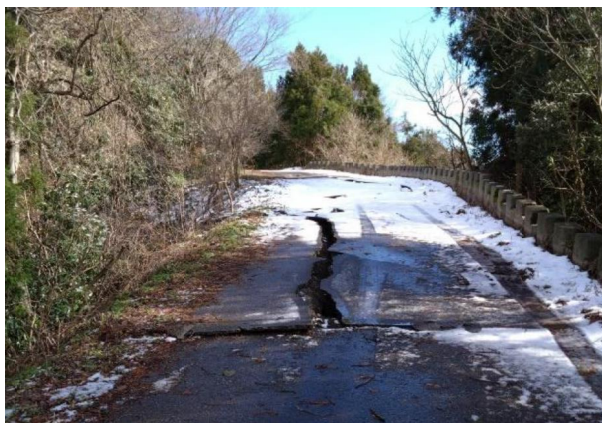
路線名：
・鹿磯湊道下線
（県道265号）
住所：
・輪島市門前町深見
被災状況：
・法面崩壊
備考：
・南側より七浦地区への
車両徒歩通行不可。
・落石規模大
調査日：
・令和6年1月8日
更新日：
・令和6年1月15日

門前⑤_002



路線名：
・道下六郎木線
住所：
・輪島市門前町六郎木
被災状況：
—
備考：
・市道接続なし。
調査日：
・令和6年1月17日
更新日：
・令和6年1月18日

門前⑤_003



路線名：
・市管理外のため不明。
住所：
・輪島市門前町六郎木
被災状況：
・道路損傷
備考：
・車両通行不可。
徒歩通行可。
調査日：
・令和6年1月17日
更新日：
・令和6年1月18日

門前⑤_004



路線名：
・道下深見線
住所：
・門前町鹿磯
被災状況：
・家屋倒壊
備考：
・車両通行不可。
徒歩通行可。
調査日：
・令和6年1月14日
更新日：
・令和6年1月18日

門前⑤_005



路線名：

・道下六郎木線

住所：

・門前町六郎木

被災状況：

・道路損傷

備考：

・車両通行不可。
徒歩通行可。

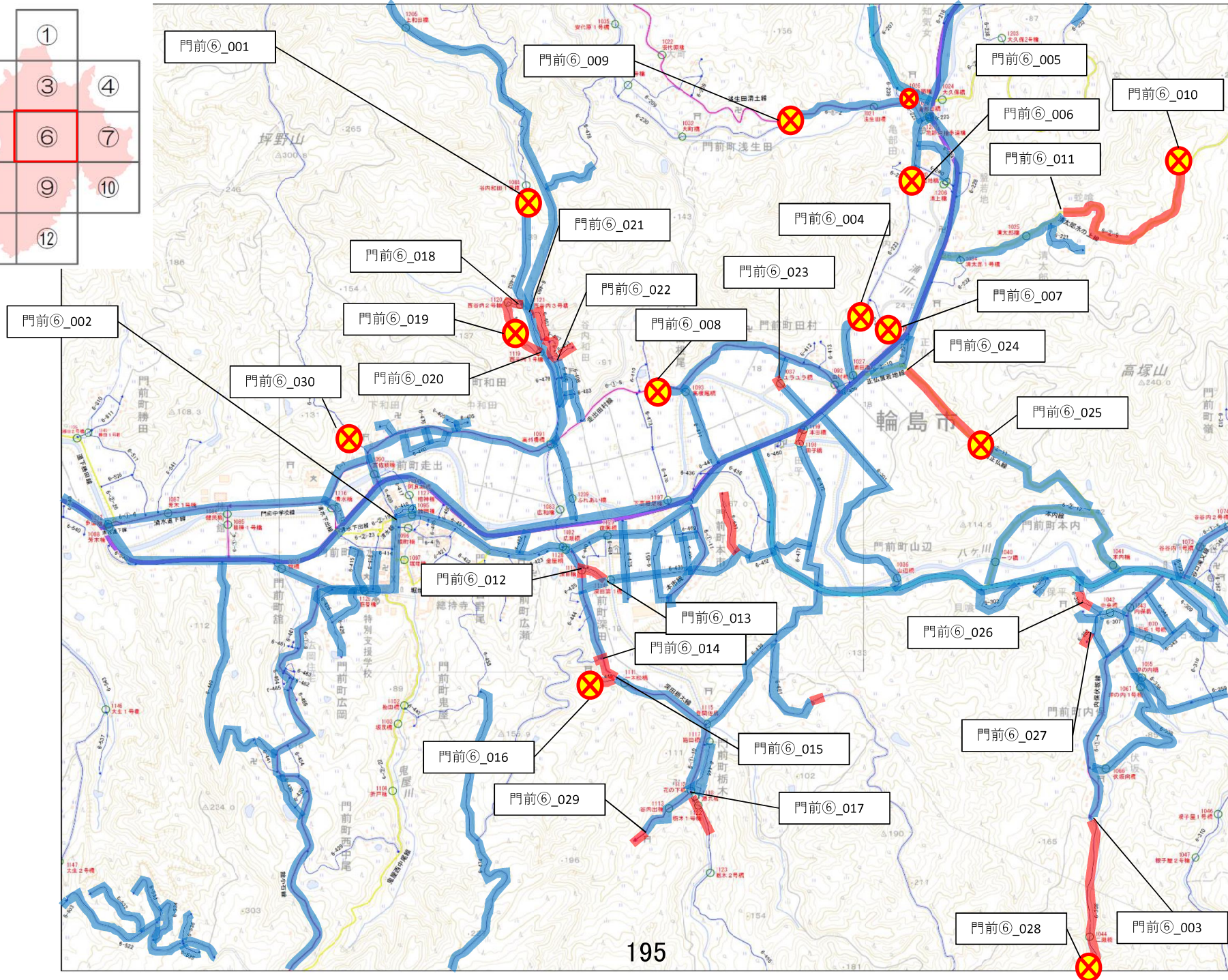
調査日：

・令和6年1月17日

更新日：

・令和6年1月18日

①		
②	③	④
⑤	⑥	⑦
⑧	⑨	⑩
⑪	⑫	



門前⑥_001



路線名：
・ 広瀬中谷内線

住所：
・ 輪島市門前町和田

被災状況：
・ 道路損傷

備考：
・ 車両通行不可。
 徒歩通行可。

調査日：
・ 令和6年1月17日

更新日：
・ 令和6年1月18日

門前⑥_002



路線名：
・ 清水線

住所：
・ 輪島市門前町清水

被災状況：
・ 道路損傷

備考：
・ 車両通行不可。
 徒歩通行可。

調査日：
・ 令和6年1月17日

更新日：
・ 令和6年1月18日

門前⑥_003



路線名：
・ 内保伏坂線

住所：
・ 輪島市門前町内保

被災状況：
・ 地割れ

備考：
・ 車両通行不可。
 徒歩通行可

調査日：
・ 令和6年1月15日

更新日：
・ 令和6年1月18日

門前⑥_004



路線名：
・ 田村亀部田線

住所：
・ 輪島市門前町浦上

被災状況：
・ 土砂崩落、路面崩壊

備考：
・ 車両通行不可。徒歩通行可

調査日：
・ 令和6年1月16日

更新日：
・ 令和6年1月18日

門前⑥_005



路線名：
・ 亀部田線

住所：
・ 輪島市門前町亀部田

被災状況：
・ 橋台部段差

備考：
・ 車両通行不可
・ 先については調査未了

調査日：
・ 令和6年1月16日

更新日：
・ 令和6年1月18日

門前⑥_006



路線名：
・ 田村亀部田線

住所：
・ 輪島市門前町浦上

被災状況：
・ 路面崩壊

備考：
・ 車両通行不可
・ 先については調査未了

調査日：
・ 令和6年1月16日

更新日：
・ 令和6年1月18日

門前⑥_007



路線名：
・ 正仏線

住所：
・ 輪島市門前町浦上

被災状況：
・ 落橋

備考：
・ 車両及び徒歩通行不可

調査日：
・ 令和6年1月15日

更新日：
・ 令和6年1月18日

門前⑥_008



路線名：
・ 走出田村線

住所：
・ 輪島市門前町田村

被災状況：
・ 家屋倒壊

備考：
・ 車両及び徒歩通行不可
・ 先については調査未了

調査日：
・ 令和6年1月16日

更新日：
・ 令和6年1月18日

門前⑥_009



路線名：
・浅生田清土線

住所：
・輪島市門前町浅生田

被災状況：
・路面崩壊

備考：
・車両通行不可
・先については調査未了

調査日：
・令和6年1月16日

更新日：
・令和6年1月18日

門前⑥_010



路線名：
・清太郎水の上線

住所：
・輪島市門前町浦上

被災状況：
・法面崩壊

備考：
・車両及び徒歩通行不可

調査日：
・令和6年1月16日

更新日：
・令和6年1月17日

門前⑥_011



路線名：
・清太郎水の上線

住所：
・輪島市門前町浦上

被災状況：
・路面陥没

備考：
・車両通行不可。
徒歩通行可。

調査日：
・令和6年1月16日

更新日：
・令和6年1月17日

門前⑥_012



路線名：
・深田栃木線

住所：
・輪島市門前町深田

被災状況：
・橋台部段差

備考：
・車両通行不可。
徒歩通行可。
・1/10時点で車両通行可能であったがその後の余震により車両通行不可になったとのこと
(地元住民談)

調査日：
・令和6年1月19日

更新日：
・令和6年1月20日

門前⑥_013



路線名：
・ 深田上本市線

住所：
・ 輪島市門前町深田

被災状況：
・ 路面損傷

備考：
・ 車両通行不可
徒歩通行可

調査日：
・ 令和6年1月19日

更新日：
・ 令和6年1月20日

門前⑥_014



路線名：
・ 深田栃木線

住所：
・ 輪島市門前町深田

被災状況：
・ 路面損傷

備考：
・ 車両通行不可
徒歩通行可

調査日：
・ 令和6年1月19日

更新日：
・ 令和6年1月20日

門前⑥_015



路線名：
・ 深田栃木線

住所：
・ 輪島市門前町深田

被災状況：
・ 路面損傷

備考：
・ 車両通行不可
徒歩通行可

調査日：
・ 令和6年1月19日

更新日：
・ 令和6年1月20日

門前⑥_016



路線名：
・ 深田2号線

住所：
・ 輪島市門前町深田

被災状況：
・ 斜面崩壊

備考：
・ 車両通行不可
徒歩通行可

調査日：
・ 令和6年1月19日

更新日：
・ 令和6年1月20日

門前⑥_017



路線名：
・ 栃木小石線

住所：
・ 輪島市門前町栃木

被災状況：
・ 家屋倒壊

備考：
・ 車両通行不可
 徒歩通行可

調査日：
・ 令和6年1月19日

更新日：
・ 令和6年1月20日

門前⑥_018

写真なし

路線名：
・ 西谷内線

住所：
・ 輪島市門前町和田

備考：
・ 車両通行不可
 徒歩通行可

調査日：
・ 令和6年1月20日

更新日：
・ 令和6年1月21日

門前⑥_019



路線名：
・ 西谷内線

住所：
・ 輪島市門前町和田

被災状況：
・ 倒木

備考：
・ 車両通行不可
 徒歩通行不可

調査日：
・ 令和6年1月20日

更新日：
・ 令和6年1月21日

門前⑥_020

写真なし

路線名：
・ 西谷内線

住所：
・ 輪島市門前町和田

備考：
・ 車両通行不可
 徒歩通行可

調査日：
・ 令和6年1月20日

更新日：
・ 令和6年1月21日

門前⑥_021



路線名：
・谷内和田 1 号線

住所：
・輪島市門前町和田

被災状況：
・がれき散乱

備考：
・車両通行不可
徒歩通行可

調査日：
・令和 6 年 1 月 2 0 日

更新日：
・令和 6 年 1 月 2 1 日

門前⑥_022



路線名：
・谷内和田 3 号線

住所：
・輪島市門前町和田

被災状況：
・路面損傷

備考：
・車両通行不可
徒歩通行可

調査日：
・令和 6 年 1 月 2 0 日

更新日：
・令和 6 年 1 月 2 1 日

門前⑥_023



路線名：
・山辺田村線

住所：
・輪島市門前町田村

被災状況：
・橋梁部段差

備考：
・車両通行不可
徒歩通行可

調査日：
・令和 6 年 1 月 2 0 日

更新日：
・令和 6 年 1 月 2 1 日

門前⑥_024



路線名：
・本内正仏線

住所：
・輪島市門前町本内

被災状況：
・地割れ

備考：
・車両通行不可
徒歩通行可

調査日：
・令和 6 年 1 月 2 0 日

更新日：
・令和 6 年 1 月 2 1 日

門前⑥_025



路線名：
・本内正仏線

住所：
・輪島市門前町本内

被災状況：
・斜面崩壊
倒木

備考：
・車両通行不可
徒歩通行不可

調査日：
・令和6年1月20日

更新日：
・令和6年1月21日

門前⑥_026



路線名：
・内保平線

住所：
・輪島市門前町内保

被災状況：
・家屋倒壊

備考：
・車両通行不可
徒歩通行可

調査日：
・令和6年1月20日

更新日：
・令和6年1月21日

門前⑥_027

写真なし

路線名：
・木屋浦線

住所：
・輪島市門前町内保

被災状況：
・

備考：
・

調査日：
・

更新日：
・令和6年1月21日

門前⑥_028



路線名：
・内保伏坂線

住所：
・輪島市門前町内保

被災状況：
・倒木

備考：
・車両通行不可
徒歩通行不可

調査日：
・令和6年1月20日

更新日：
・令和6年1月21日

門前⑥_029

写真なし

路線名：
・深田栃木線

住所：
・輪島市門前町栃木

被災状況：
・

備考：
・車両通行不可
 徒歩通行可

調査日：
・令和6年1月19日

更新日：
・令和6年1月20日

門前⑥_030



路線名：
・和田中谷内線

住所：
・輪島市門前町和田

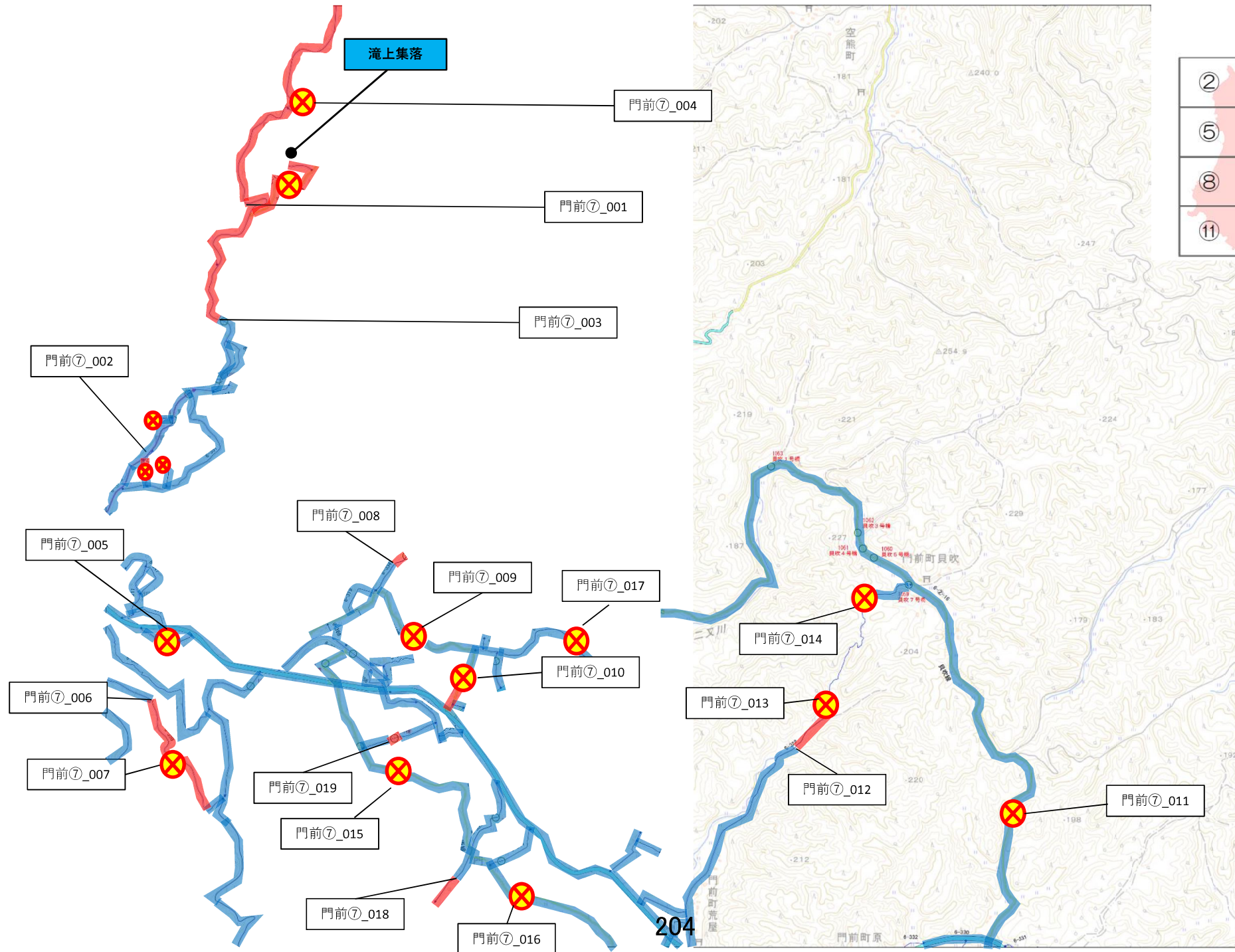
被災状況：
・法面崩壊

備考：
・車両及び徒歩通行不可

調査日：
・令和6年1月22日

更新日：
・令和6年1月23日

【通行可能調査】詳細図：門前地区⑦



	①	
②	③	④
⑤	⑥	⑦
⑧	⑨	⑩
⑪	⑫	

門前⑦_001



路線名：
・谷口滝又線

住所：
・輪島市門前町滝上

被災状況：
・法面崩壊

備考：
・車両通行不可。徒歩通行可
・啓開作業中

調査日：
・令和6年1月17日

更新日：
・令和6年1月18日

門前⑦_002



※門前_005と同じ

路線名：
・谷口滝又線

住所：
・輪島市門前町四位

被災状況：
・法面崩壊

備考：
・車両通行不可、
徒歩通行可
⇒ 啓開済み。現在車両
及び徒歩通行可

調査日：
・令和6年1月11日

更新日：
・令和6年1月15日

門前⑦_003



※門前_004と同じ

路線名：
・滝口滝又線

住所：
・輪島市門前町中田

被災状況：
・法面崩壊

備考：
・車両・徒歩通行不可
⇒ 啓開済み。現在車両
及び徒歩通行可

調査日：
・令和6年1月11日

更新日：
・令和6年1月17日

門前⑦_004



路線名：
・谷口滝又線

住所：
・輪島市門前町滝上

被災状況：
・法面崩壊

備考：
・車両及び徒歩通行不可
・啓開作業中

調査日：
・令和6年1月17日

更新日：
・令和6年1月18日

門前⑦_005



路線名：
・谷口滝又線

住所：
・輪島市門前町滝上

被災状況：
・法面崩壊

備考：
・車両通行不可
徒歩通行可

調査日：
・令和6年1月20日

更新日：
・令和6年1月21日

門前⑦_006



路線名：
・木屋谷線

住所：
・輪島市門前町鍵川

被災状況：
・倒木

備考：
・車両通行不可
徒歩通行可

調査日：
・令和6年1月20日

更新日：
・令和6年1月21日

門前⑦_007



路線名：
・木屋谷線

住所：
・輪島市門前町鍵川

被災状況：
・道路損傷

備考：
・車両通行不可
徒歩通行不可

調査日：
・令和6年1月20日

更新日：
・令和6年1月21日

門前⑦_008



路線名：
・二又川2号線

住所：
・輪島市門前町二又川

被災状況：
・がれき散乱

備考：
・車両通行不可
徒歩通行可

調査日：
・令和6年1月20日

更新日：
・令和6年1月21日

門前⑦_009



路線名：
・二又川線

住所：
・輪島市門前町二又川

被災状況：
・斜面崩壊

備考：
・車両通行不可
徒歩通行不可

調査日：
・令和6年1月20日

更新日：
・令和6年1月21日

門前⑦_010



路線名：
・二又川線

住所：
・輪島市門前町二又川

被災状況：
・法面崩壊

備考：
・車両通行不可
徒歩通行不可

調査日：
・令和6年1月20日

更新日：
・令和6年1月21日

門前⑦_011



路線名：
・貝吹線

住所：
・輪島市門前町荒屋

被災状況：
・法面崩壊（※対応中）

備考：
・車両及び徒歩通行不可。

調査日：
・令和6年1月22日

更新日：
・令和6年1月23日

門前⑦_012



路線名：
・荒屋貝吹線

住所：
・輪島市門前町荒屋

被災状況：
・倒木

備考：
・車両通行不可
徒歩通行可

調査日：
・令和6年1月22日

更新日：
・令和6年1月23日

門前⑦_013



路線名：
・荒屋貝吹線

住所：
・輪島市門前町荒屋

被災状況：
・法面崩壊

備考：
・車両及び徒歩通行不可。

調査日：
・令和6年1月22日

更新日：
・令和6年1月23日

門前⑦_014



路線名：
・荒屋貝吹線

住所：
・輪島市門前町荒屋

被災状況：
・法面崩壊

備考：
・車両及び徒歩通行不可。

調査日：
・令和6年1月22日

更新日：
・令和6年1月23日

門前⑦_015



路線名：
・二又川地原線

住所：
・輪島市門前町堀腰

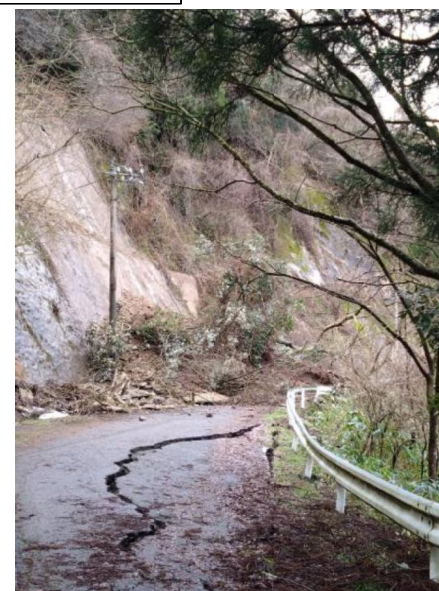
被災状況：
・法面崩壊

備考：
・車両及び徒歩通行不可。

調査日：
・令和6年1月22日

更新日：
・令和6年1月23日

門前⑦_016



路線名：
・二又川地原線

住所：
・輪島市門前町地原

被災状況：
・法面崩壊

備考：
・車両及び徒歩通行不可。

調査日：
・令和6年1月22日

更新日：
・令和6年1月23日

門前⑦_017



路線名：
・天神平線

住所：
・輪島市門前町和田

被災状況：
・倒木

備考：
・車両及び徒歩通行不可。

調査日：
・令和6年1月22日

更新日：
・令和6年1月23日

門前⑦_018



路線名：
・百成線

住所：
・輪島市門前町百成

被災状況：
・路面損傷

備考：
・車両通行可、徒歩通行不可。

調査日：
・令和6年1月22日

更新日：
・令和6年1月23日

門前⑦_019



路線名：
・平掘腰線

住所：
・輪島市門前町堀蔵

被災状況：
・路面損傷

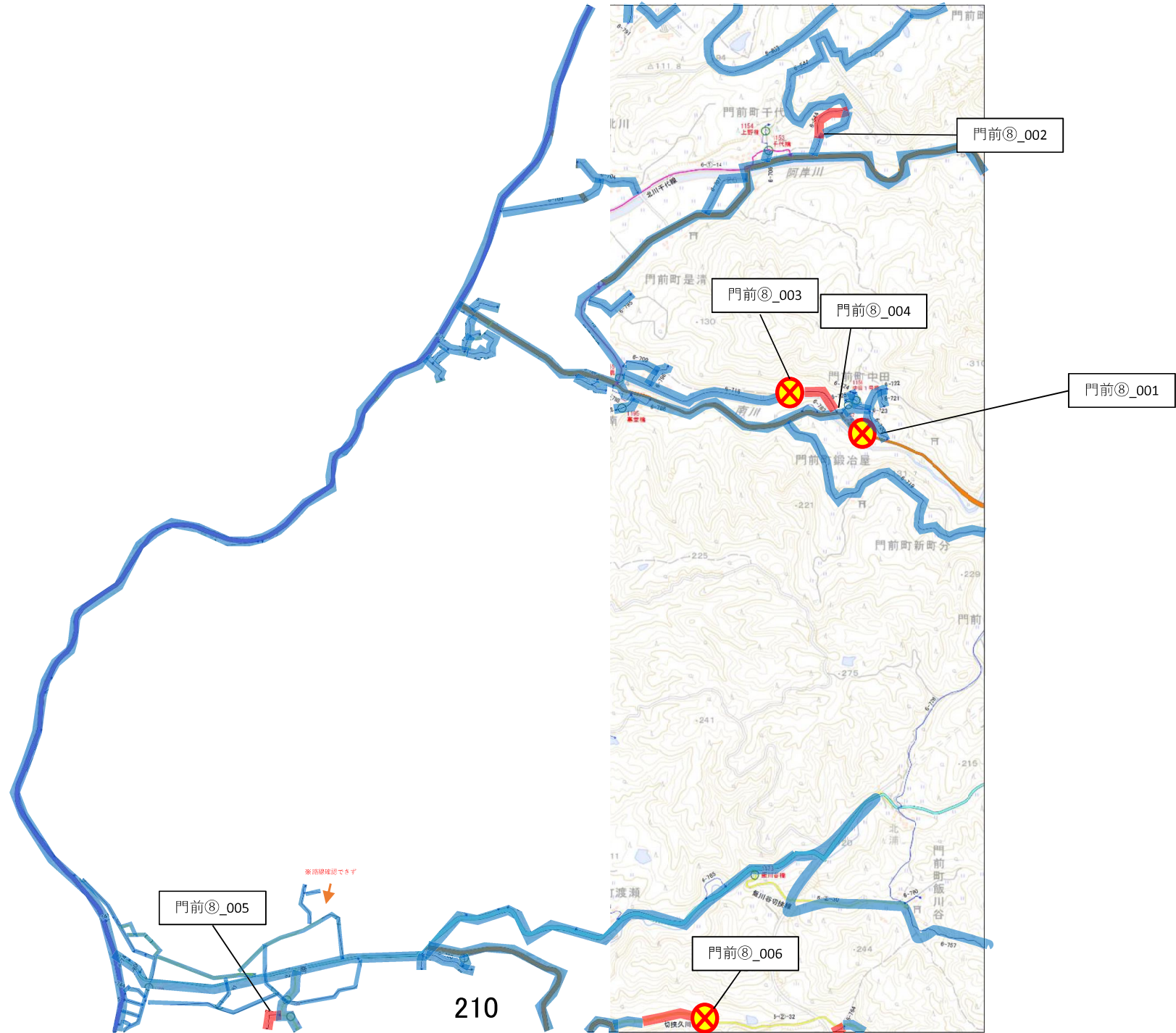
備考：
・車両通行不可、徒歩通行可。

調査日：
・令和6年1月22日

更新日：
・令和6年1月23日

【通行可能調査】詳細図：門前地区⑧

	①	
②	③	④
⑤	⑥	⑦
⑧	⑨	⑩
⑪	⑫	



沖ノ島

※通行確認できず

210

門前⑧_001



※門前_003と同じ

路線名：

- ・池田江崎線
(県道222号)

住所：

- ・輪島市門前町俊兼

被災状況：

- ・通行止め看板あり

備考：

- ・通行止め看板あり

調査日：

- ・令和6年1月11日

更新日：

- ・令和6年1月15日

門前⑧_002



路線名：

- ・上野千代線

住所：

- ・輪島市門前町千代

被災状況：

- ・倒木

備考：

- ・車両通行不可、徒歩通行可。

調査日：

- ・令和6年1月20日

更新日：

- ・令和6年1月21日

門前⑧_003



路線名：

- ・黒島港浜3号線

住所：

- ・輪島市門前町鍛冶屋

被災状況：

- ・倒木

備考：

- ・車両及び徒歩通行可。

調査日：

- ・令和6年1月20日

更新日：

- ・令和6年1月21日

門前⑧_004



路線名：

- ・黒島港浜3号線

住所：

- ・輪島市門前町鍛冶屋

被災状況：

- ・倒木

備考：

- ・車両通行不可、徒歩通行可。

調査日：

- ・令和6年1月20日

更新日：

- ・令和6年1月21日

門前⑧_005



路線名：
・飯塚1号線

住所：
・輪島市門前町馬場

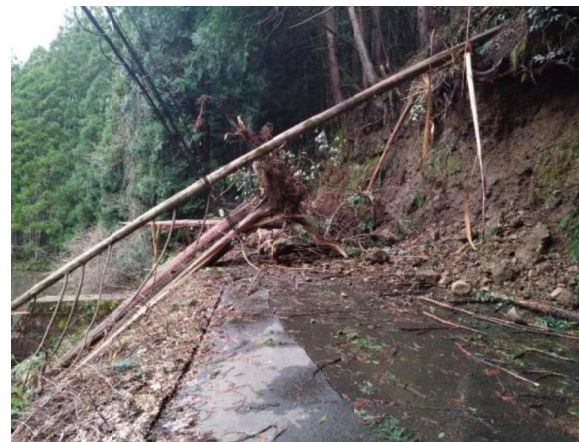
被災状況：
・マンホール浮上り

備考：
・車両通行不可、徒歩通行可。

調査日：
・令和6年1月20日

更新日：
・令和6年1月21日

門前⑧_006



路線名：
・切狭久川線

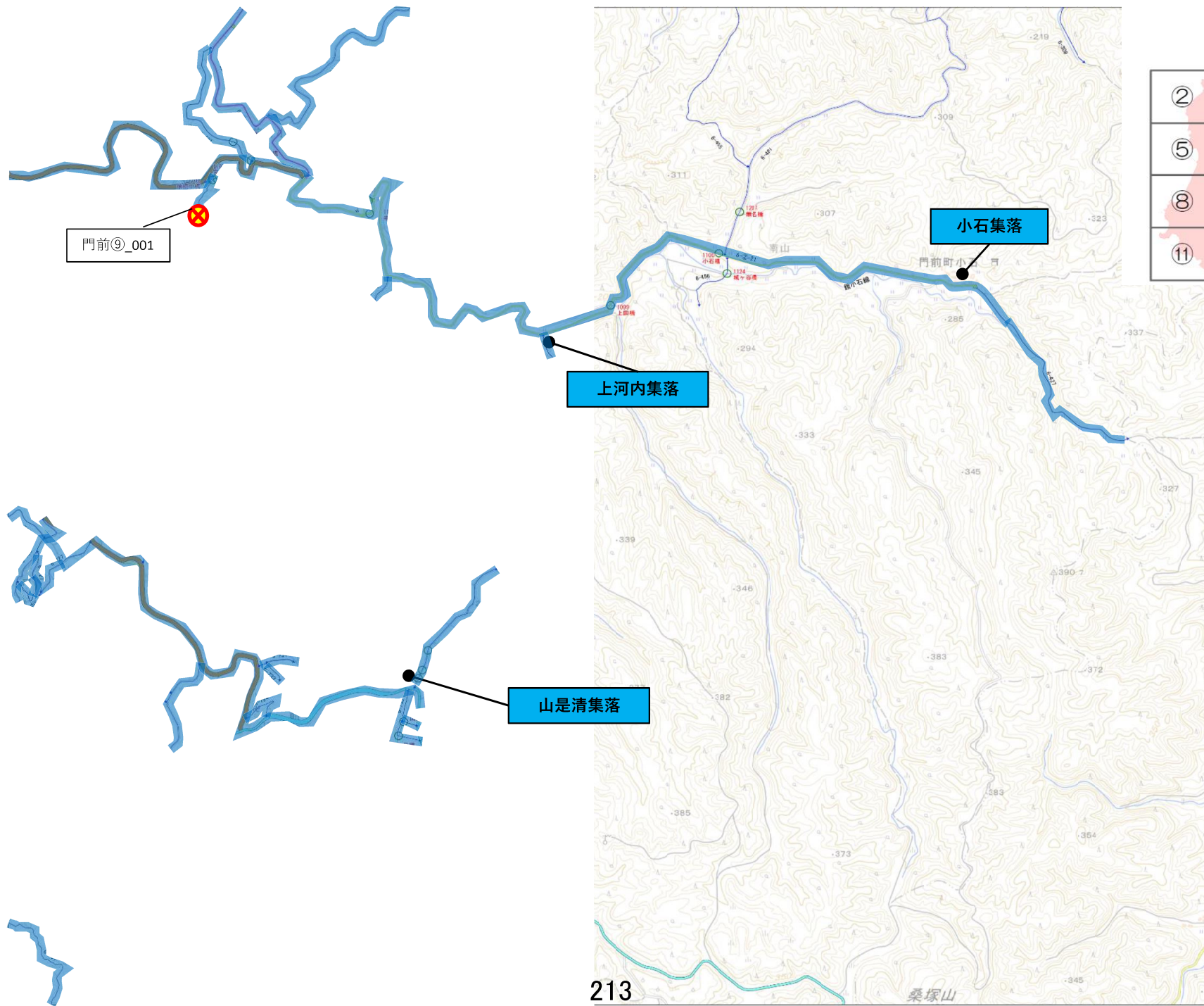
住所：
・輪島市門前町渡瀬

被災状況：
・倒木

備考：
・車両及び徒歩通行不可

調査日：
・令和6年1月20日

更新日：
・令和6年1月21日



門前⑨_001



路線名：

・小山猿橋線

住所：

・輪島市門前町猿橋

被災状況：

・斜面崩壊

備考：

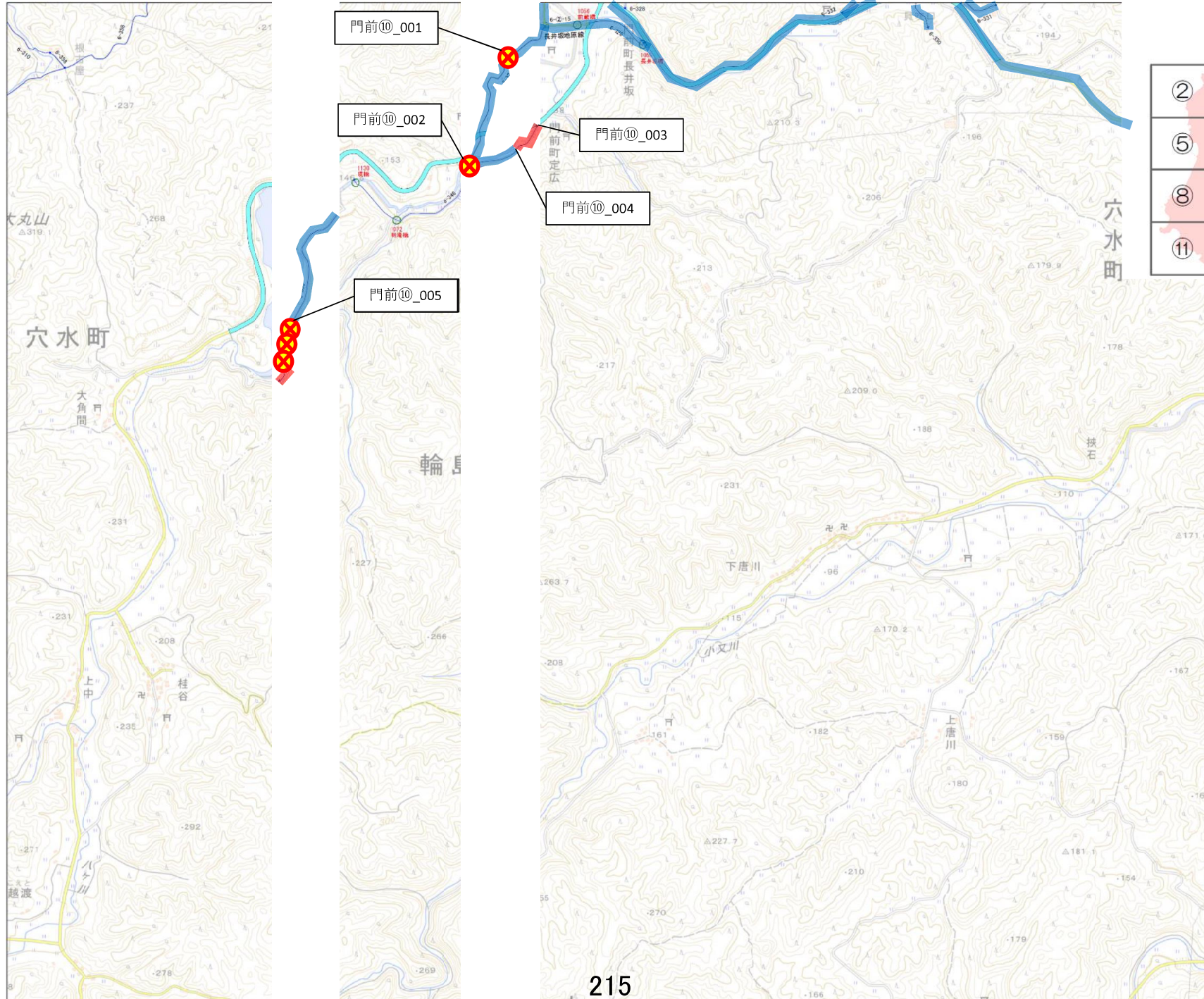
・車両及び徒歩通行不可

調査日：

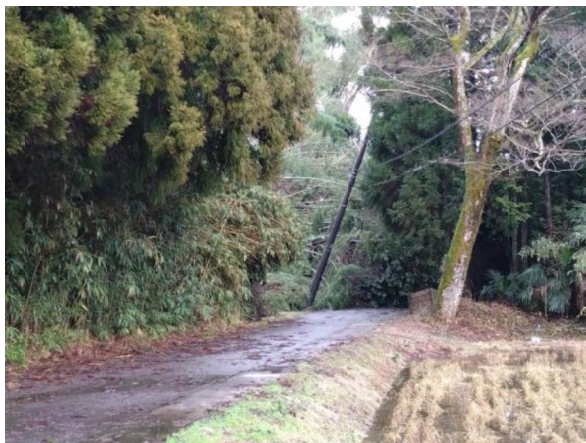
・令和6年1月22日

更新日：

・令和6年1月23日



門前⑩_001



路線名：
・長井坂地原線

住所：
・輪島市門前町地原

被災状況：
・斜面崩壊

備考：
・車両及び徒歩通行不可

調査日：
・令和6年1月22日

更新日：
・令和6年1月23日

門前⑩_002



路線名：
・定広線

住所：
・輪島市門前町定広

被災状況：
・路面損傷

備考：
・車両通行不可
徒歩通行可

調査日：
・令和6年1月22日

更新日：
・令和6年1月23日

門前⑩_003



路線名：
・定広線

住所：
・輪島市門前町定広

被災状況：
・路面損傷

備考：
・車両通行不可
徒歩通行可

調査日：
・令和6年1月22日

更新日：
・令和6年1月23日

門前⑩_004



路線名：
・定広線

住所：
・輪島市門前町定広

被災状況：
・法面崩壊、路面損傷

備考：
・車両通行不可
徒歩通行可

調査日：
・令和6年1月22日

更新日：
・令和6年1月23日

門前⑩_005



路線名：
・八翠湖線

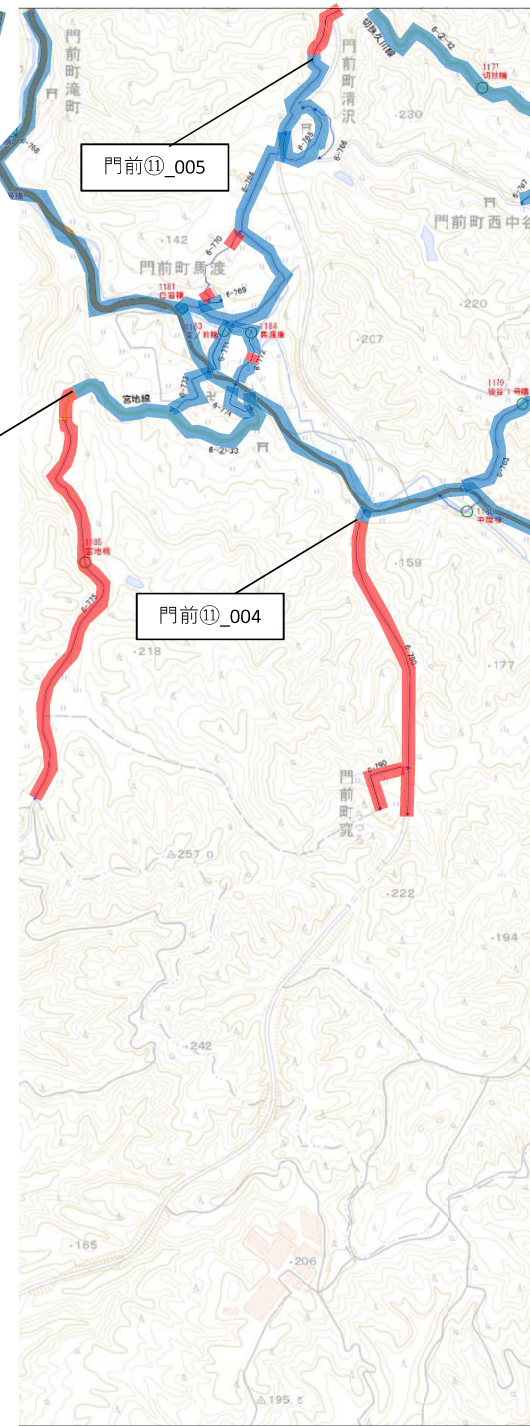
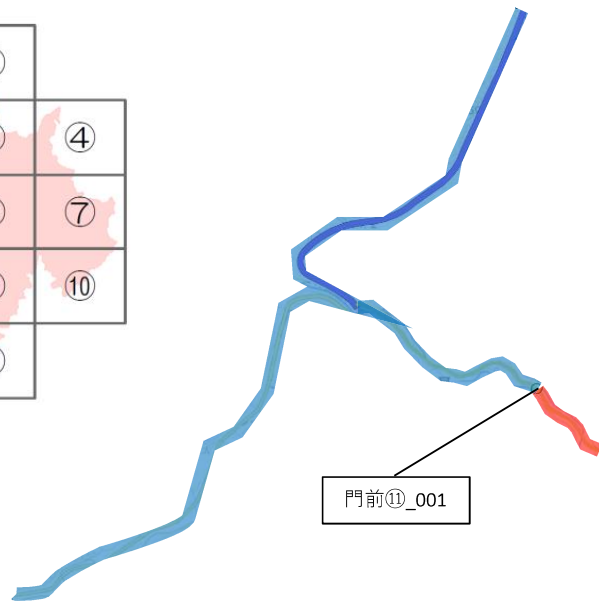
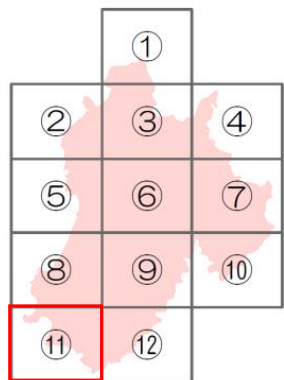
住所：
・輪島市門前町定広

被災状況：
・斜面崩壊

備考：
・車両通行不可
　　徒歩通行可

調査日：
・令和6年1月22日

更新日：
・令和6年1月23日



門前⑪_001



路線名：
・深谷滝町線

住所：
・志賀町深谷

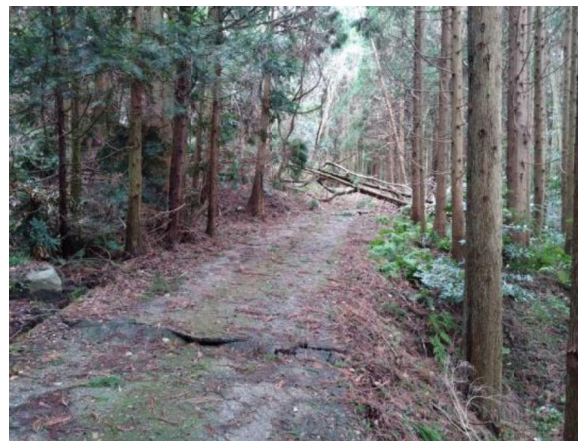
被災状況：
・道路損傷

備考：
・車両通行不可、徒歩通行可。

調査日：
・令和6年1月20日

更新日：
・令和6年1月21日

門前⑪_002



路線名：
・馬場木原月線

住所：
・輪島市門前町馬場

被災状況：
・倒木

備考：
・車両及び徒歩通行不可。

調査日：
・令和6年1月20日

更新日：
・令和6年1月21日

門前⑪_003



路線名：
・宮地線

住所：
・輪島市門前町馬渡

被災状況：
・道路損傷

備考：
・車両通行不可、徒歩通行可能

調査日：
・令和6年1月20日

更新日：
・令和6年1月21日

門前⑪_004



路線名：
・窵線

住所：
・輪島市門前町窵

被災状況：
・道路損傷

備考：
・車両通行不可、徒歩通行可。

調査日：
・令和6年1月20日

更新日：
・令和6年1月21日

門前⑪_005



路線名：

・清沢馬渡線

住所：

・輪島市門前町清沢

被災状況：

・倒竹

備考：

・車両通行不可、徒歩通行可。

調査日：

・令和6年1月20日

更新日：

・令和6年1月21日

