

通行可能調査 輪島市(三井地区)

【現地調査班】

国土交通省 中国地方整備局

【調査期間】

令和6年1月20日(土)~22日(月)



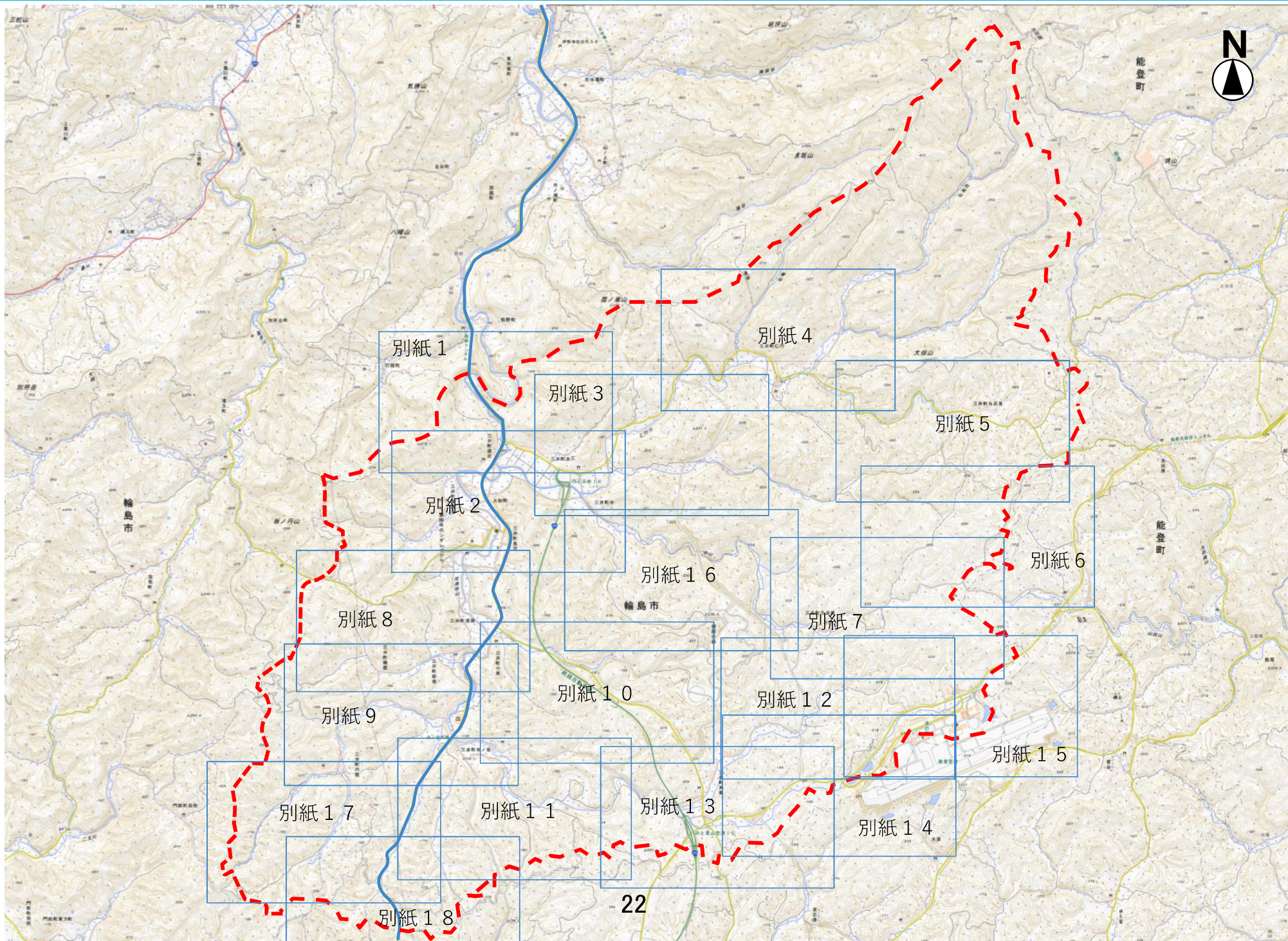
国土を**整**え、全力で**備**える

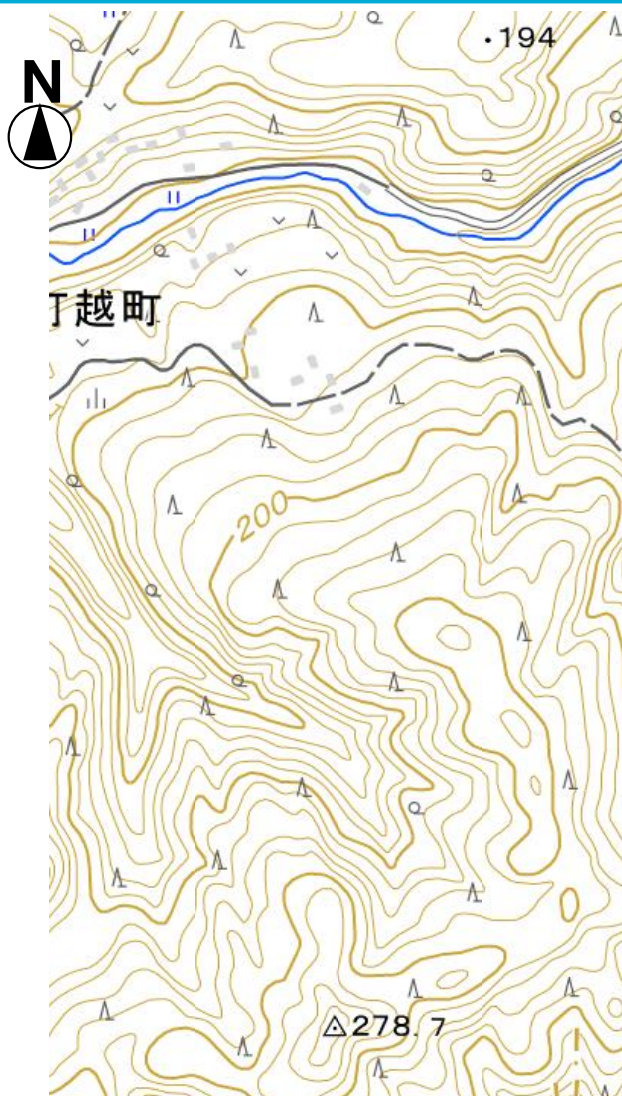
国土交通省
中国地方整備局

Ministry of Land, Infrastructure, Transport and Tourism
Chugoku Regional Development Bureau

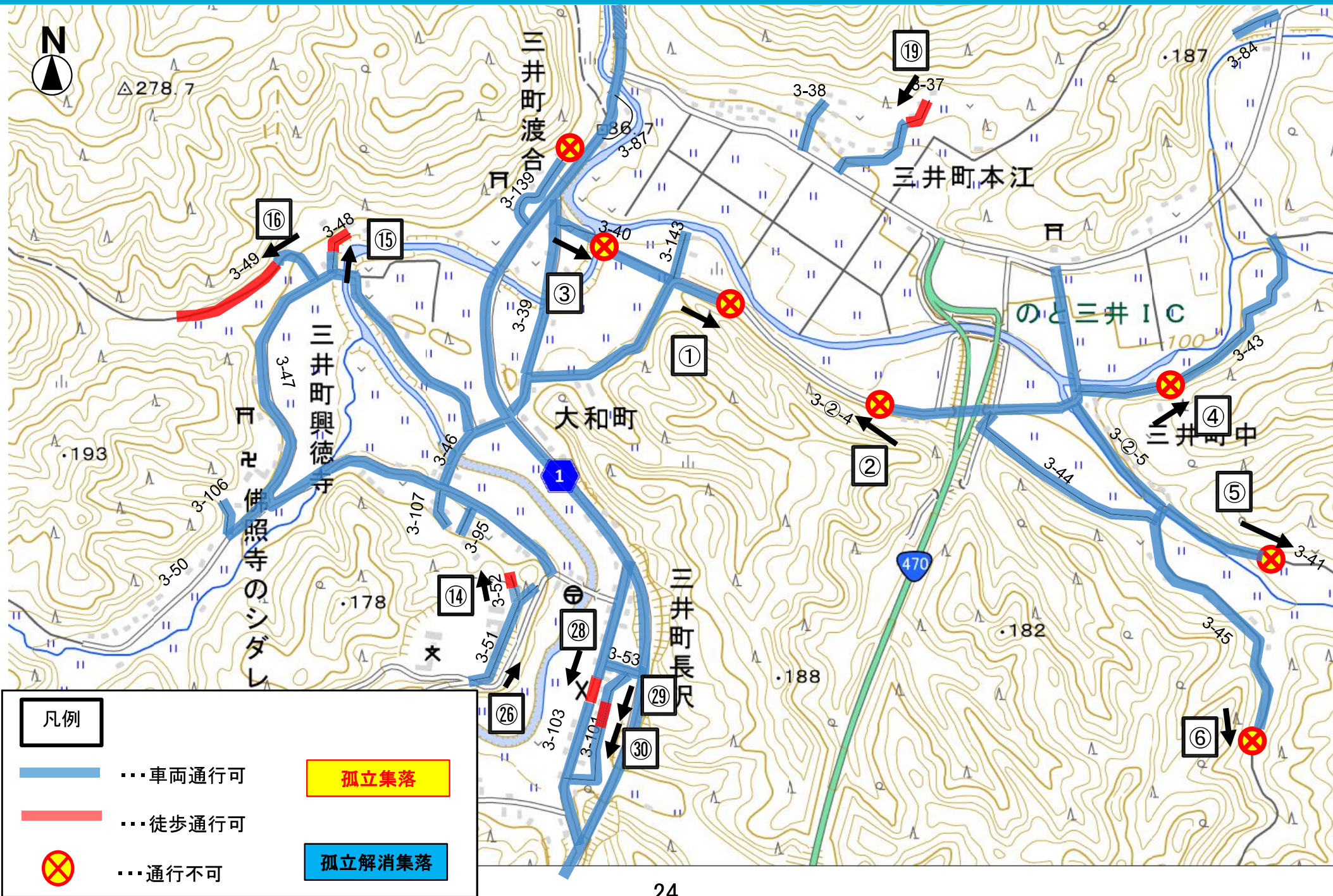
【通行可能調査】:輪島市(三井)

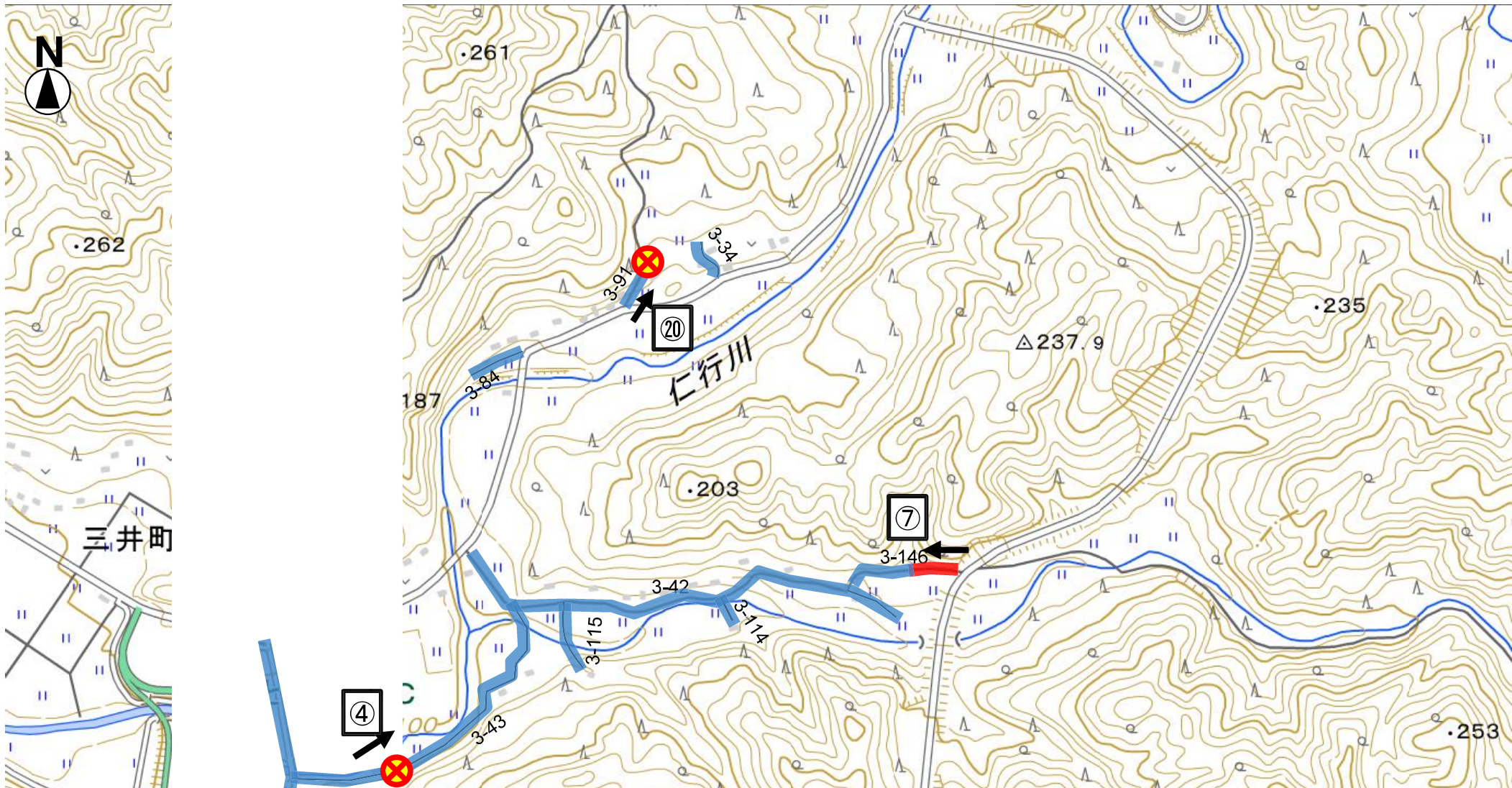
わ じ ま み い





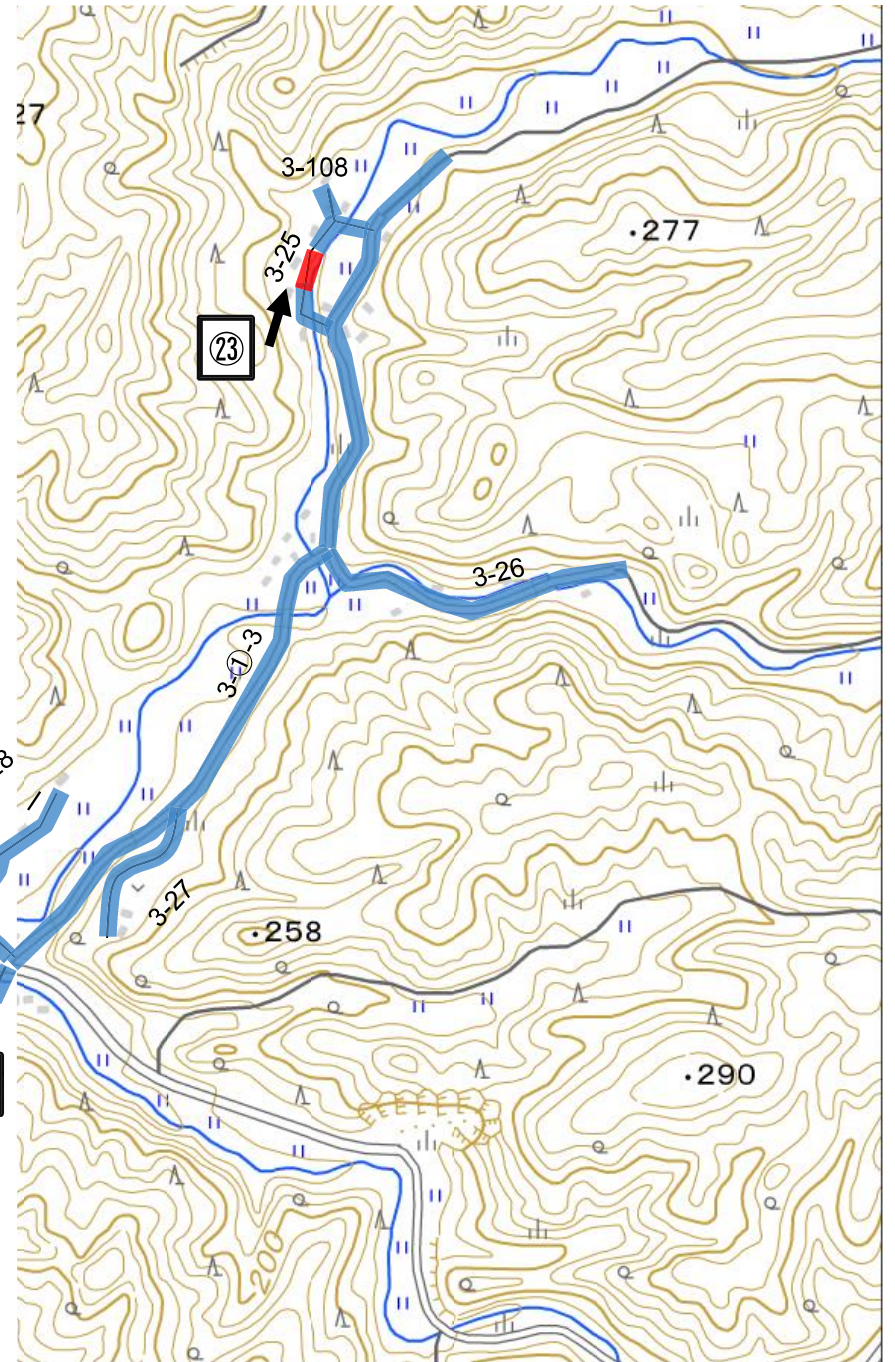
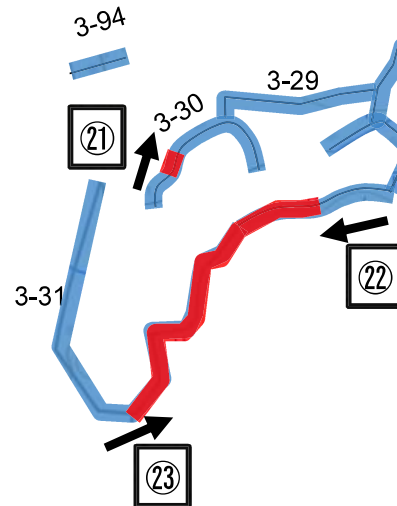
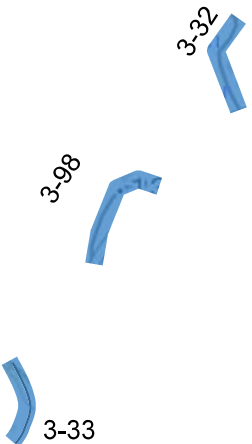
凡例	
	... 車両通行可
	... 徒歩通行可
	... 通行不可
	孤立集落
	孤立解消集落





凡例

	... 車両通行可		孤立集落
	... 徒歩通行可		孤立解消集落
	... 通行不可		



凡例	
	... 車両通行可
	... 徒歩通行可
	... 通行不可
	孤立集落
	孤立解消集落










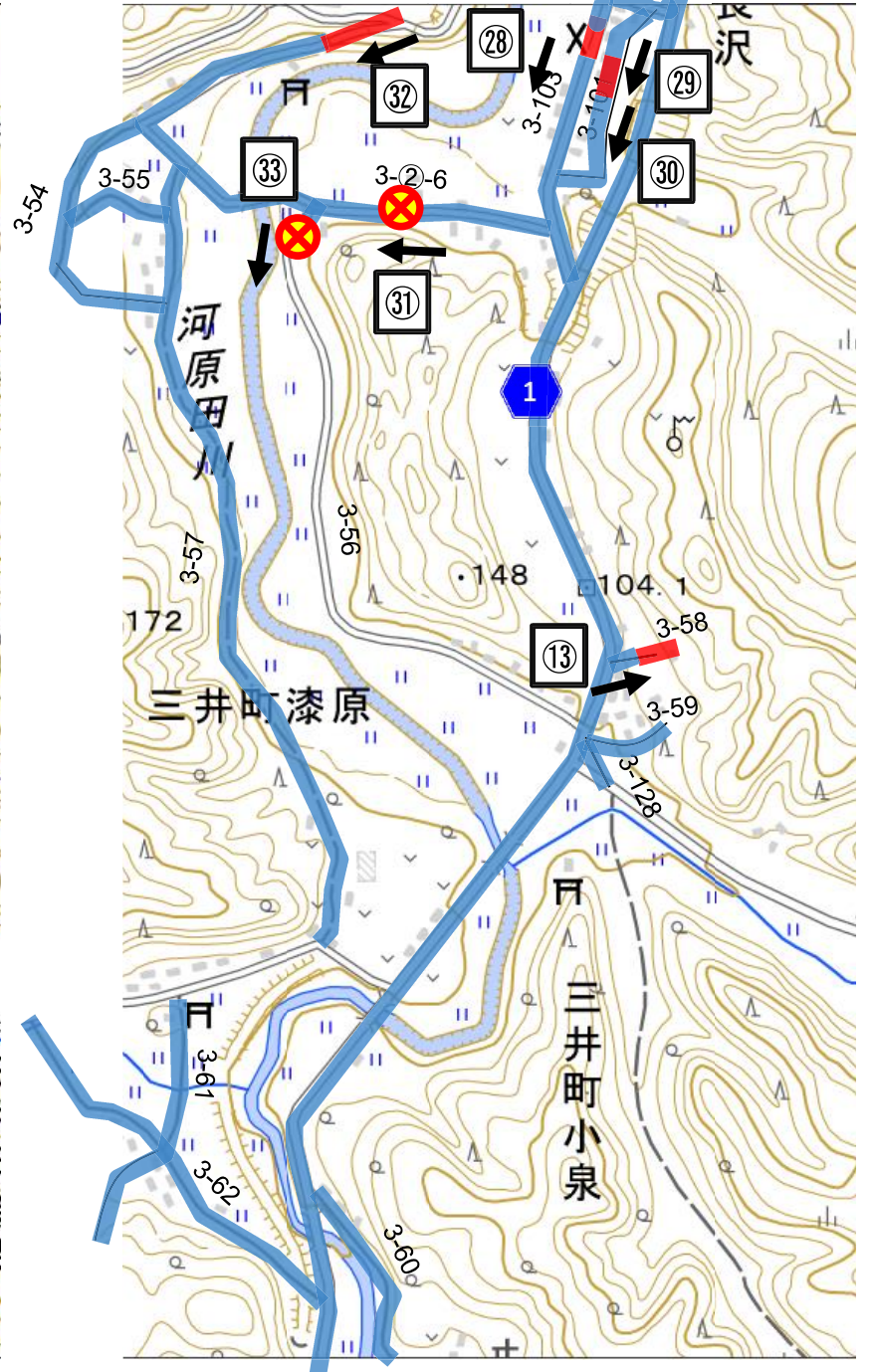
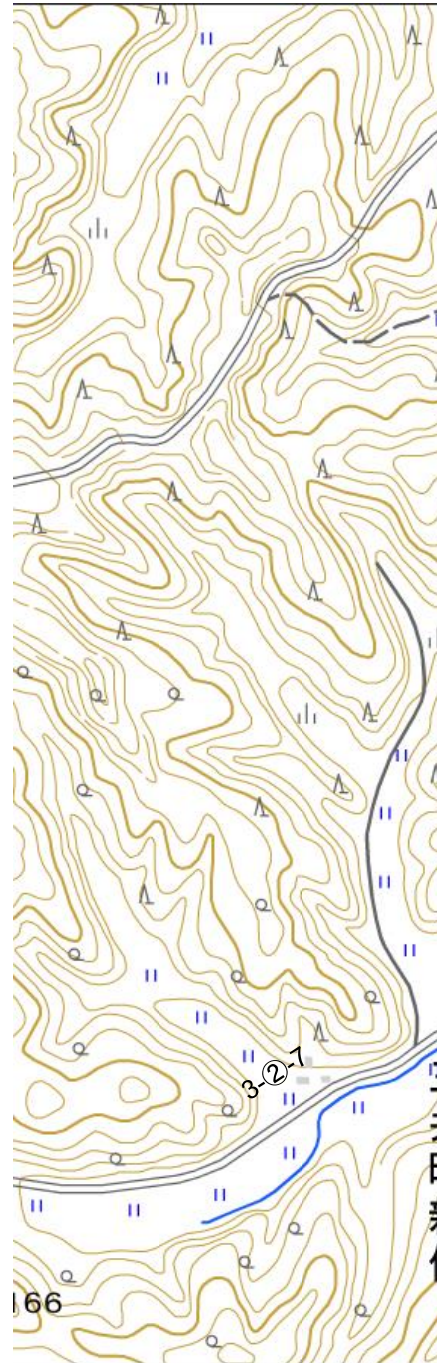
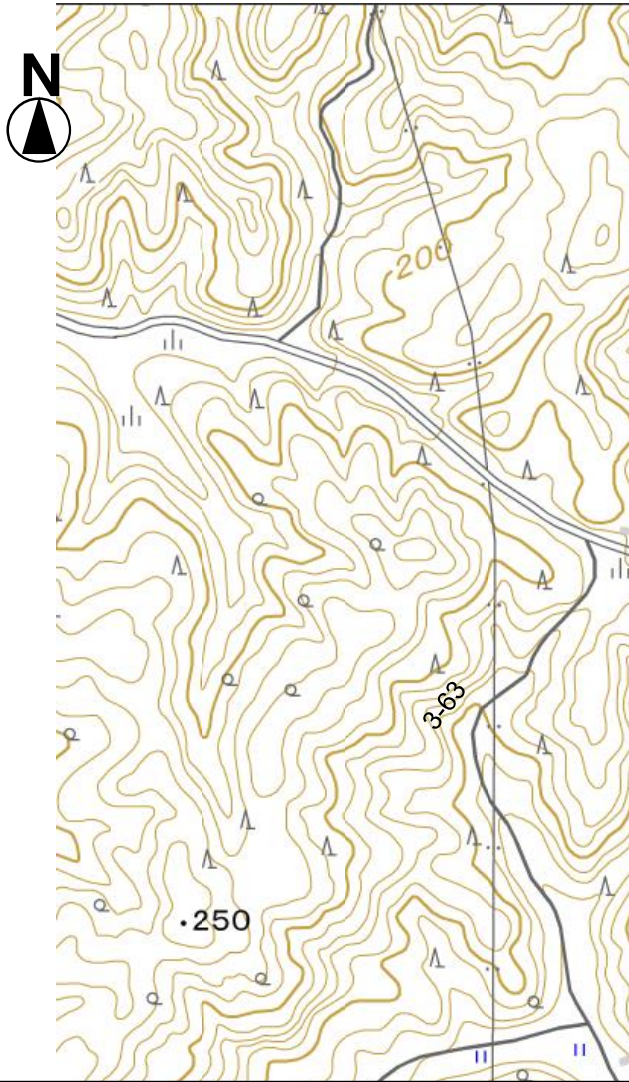
調査未実施

凡例		孤立集落
	...車両通行可	
	...徒歩通行可	
	...通行不可	孤立解消集落

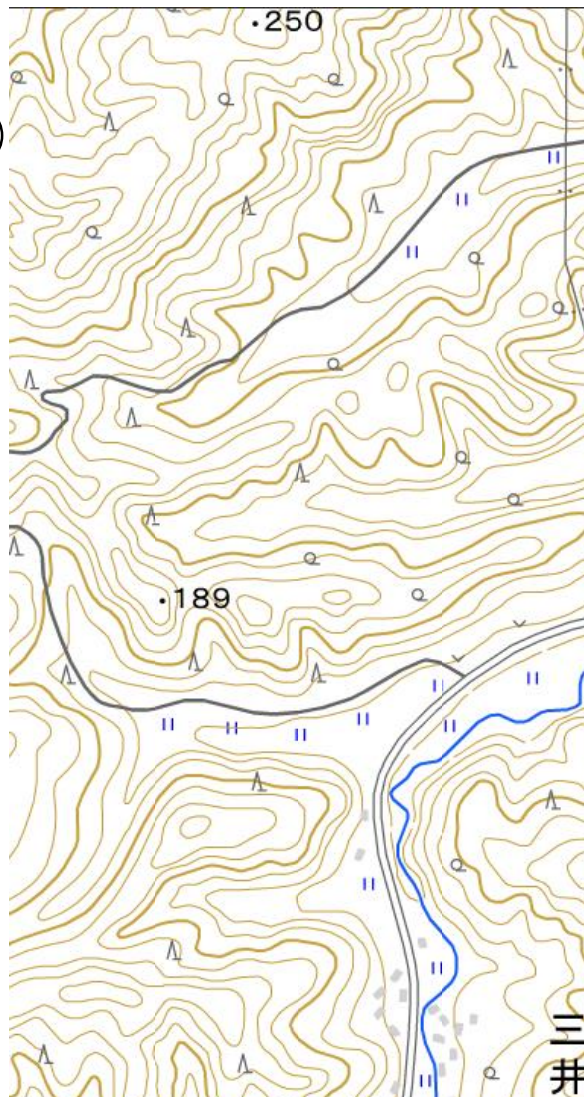


調査未実施

凡例	
	... 車両通行可
	... 徒歩通行可
	... 通行不可
	孤立集落
	孤立解消集落



凡例	
	...車両通行可
	...徒歩通行可
	...通行不可
	孤立集落
	孤立解消集落






3-2-1

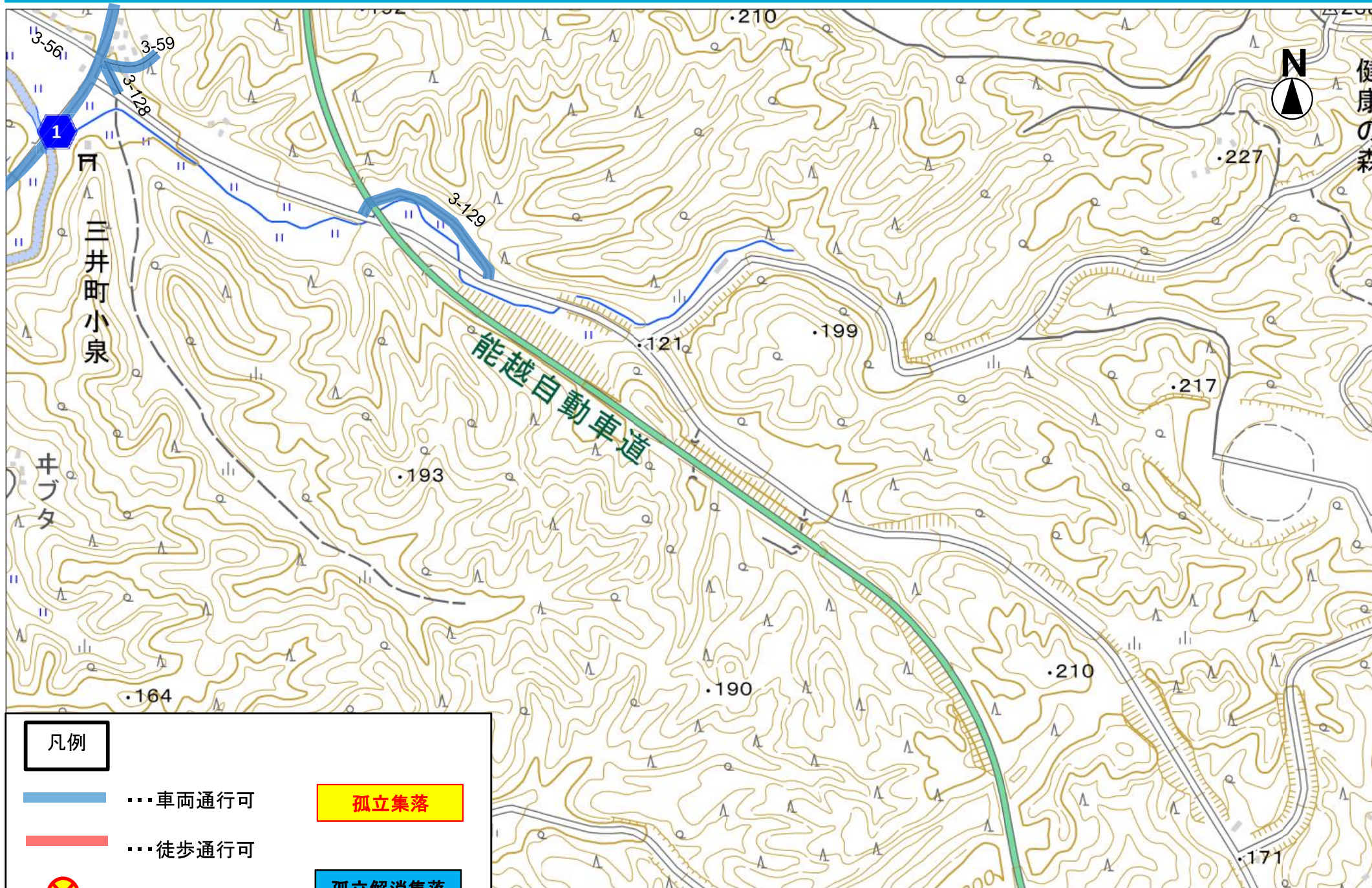
3-2-8

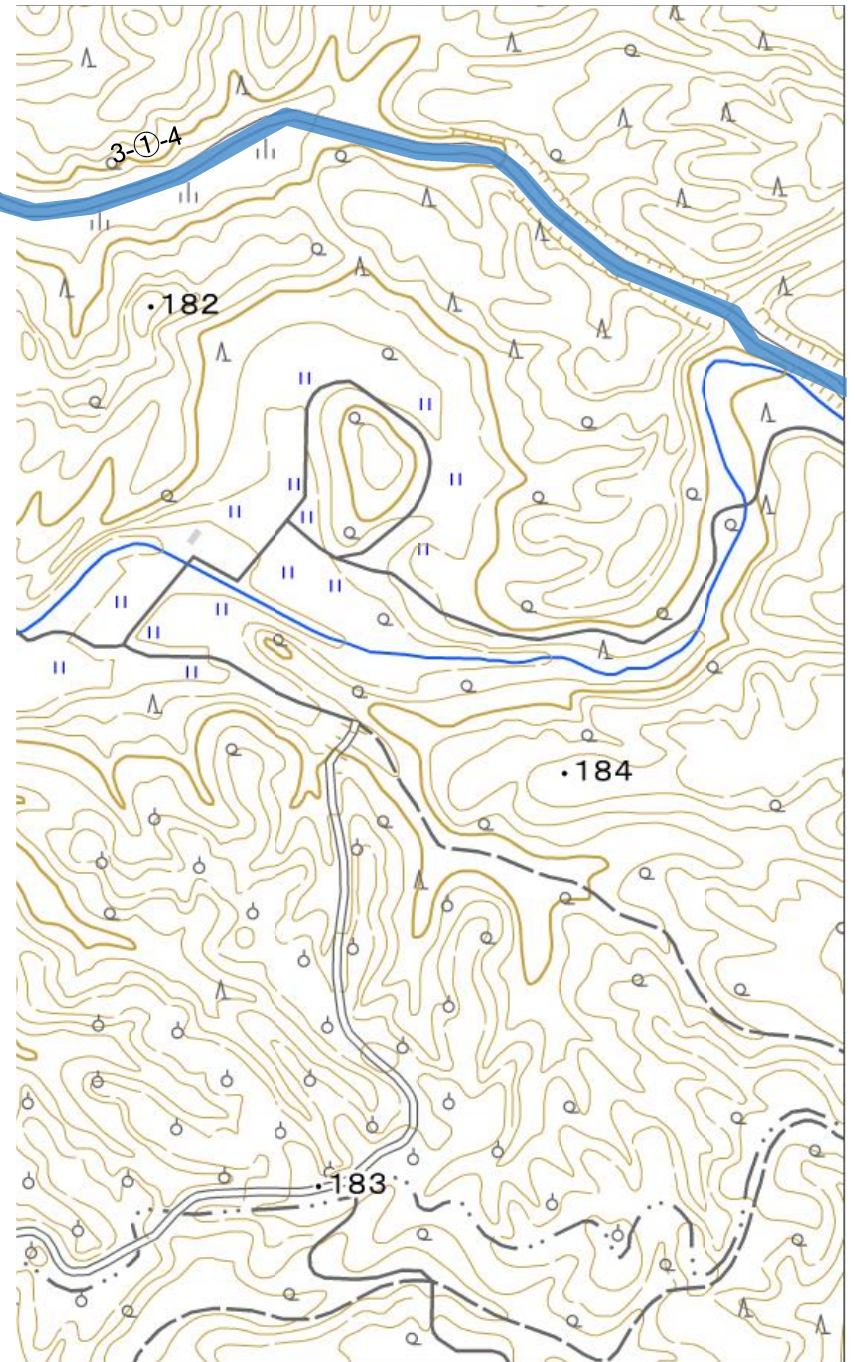
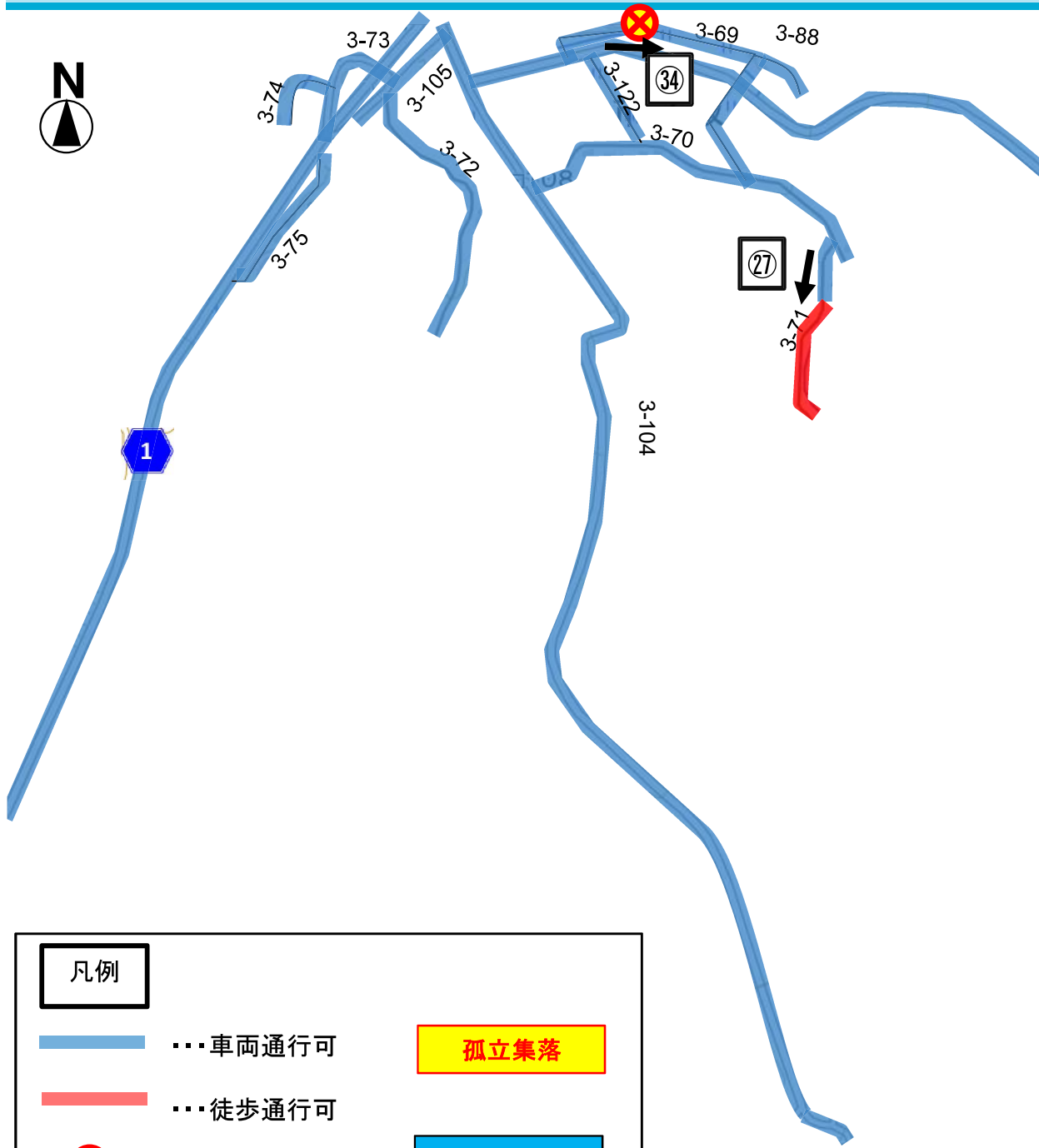


凡例

-  ... 車両通行可
-  ... 徒歩通行可
-  ... 通行不可

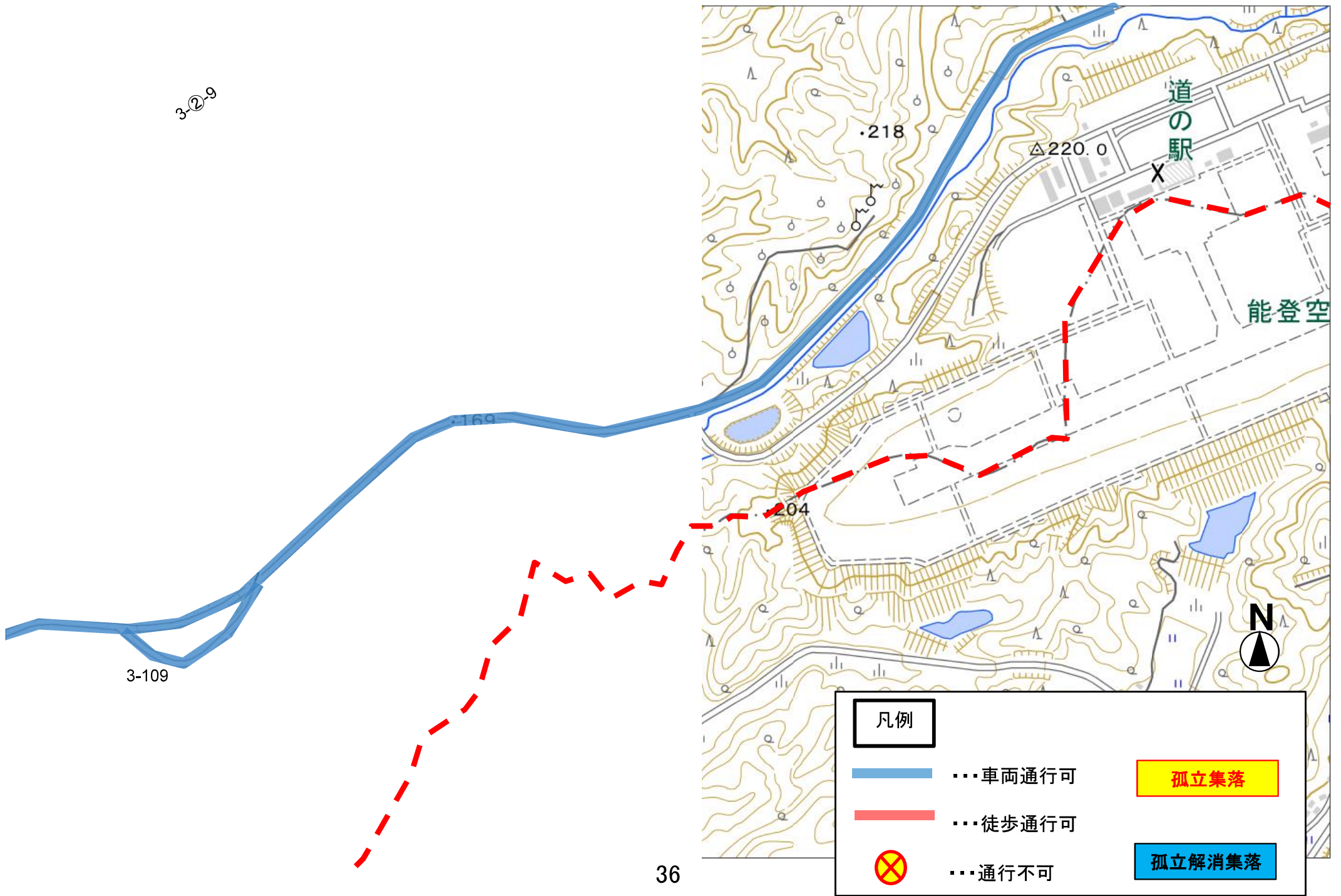
-  孤立集落
-  孤立解消集落





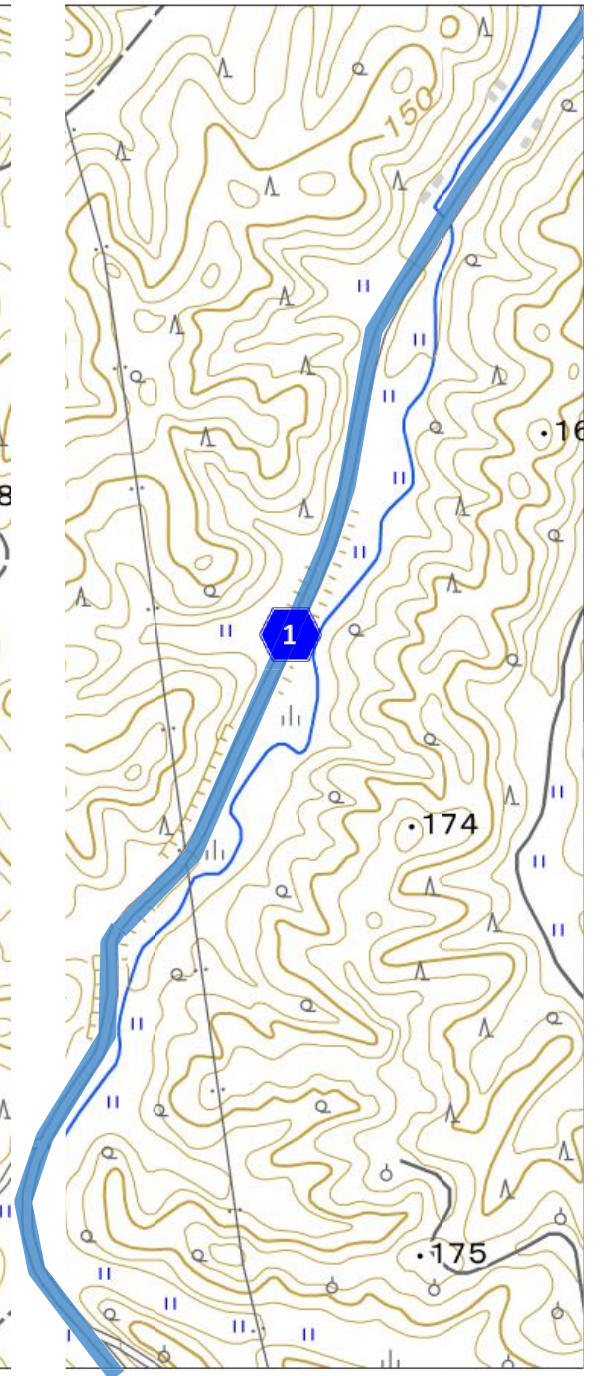
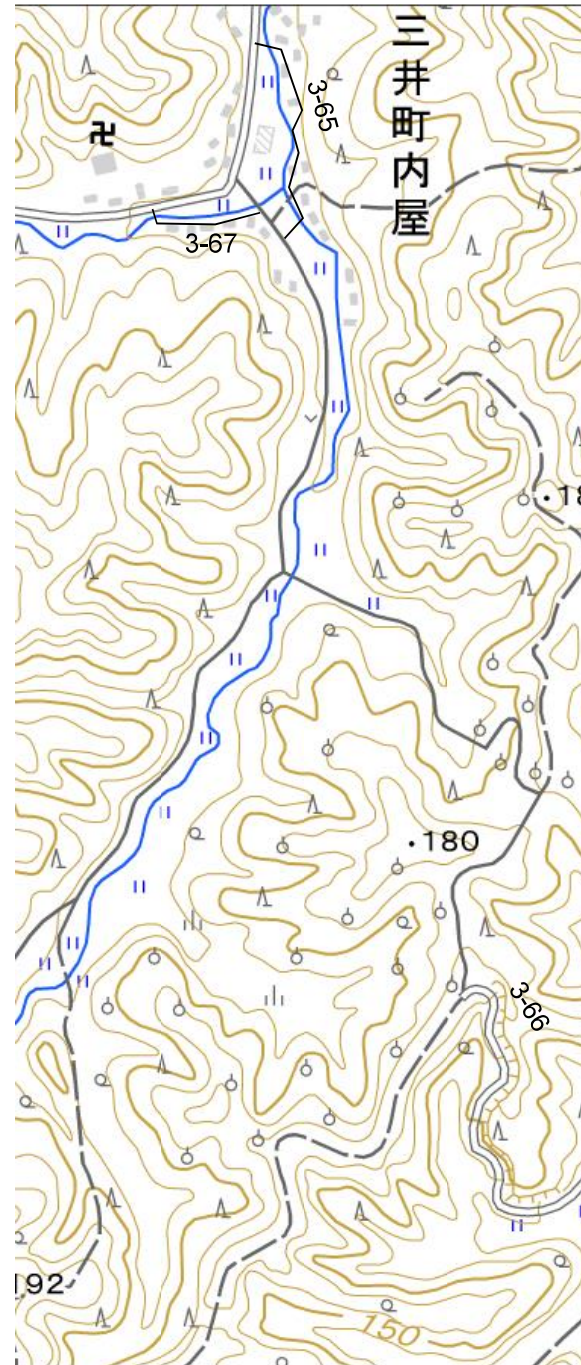
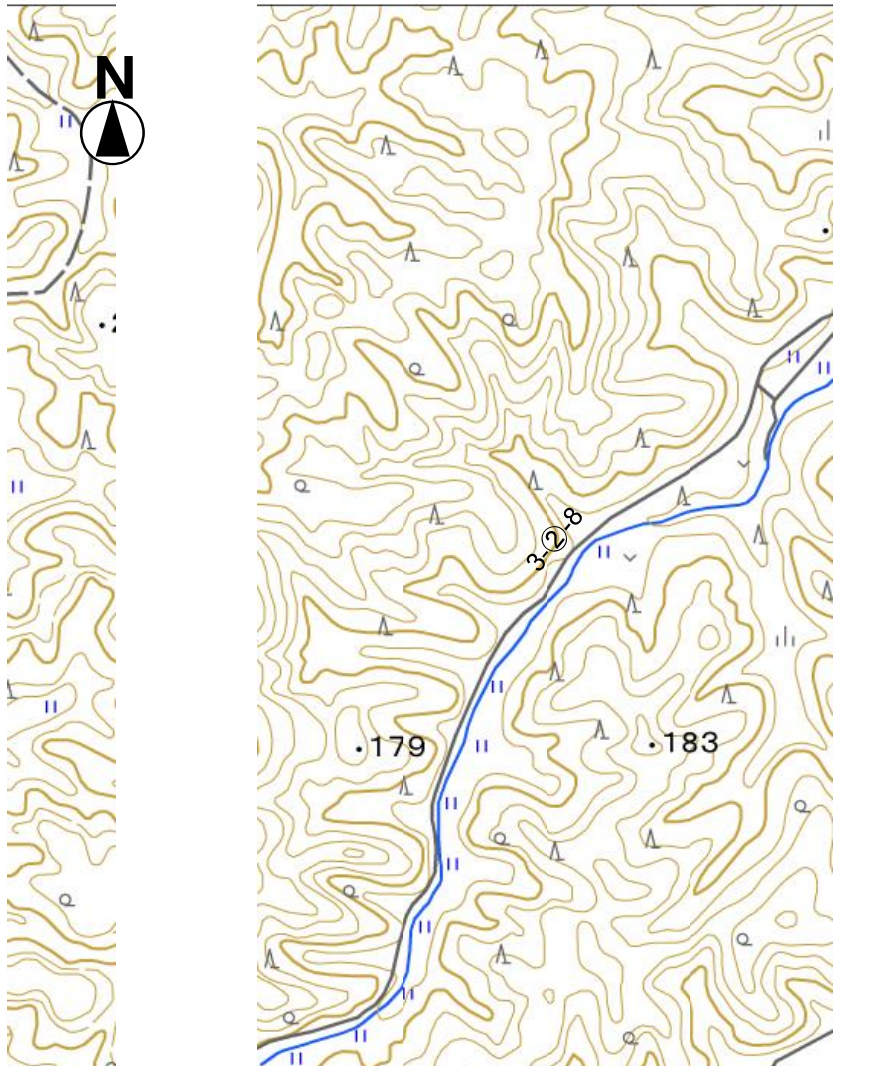
凡例






	...車両通行可		孤立集落
	...徒歩通行可		孤立解消集落
	...通行不可		









凡例			
	...車両通行可		孤立集落
	...徒歩通行可		孤立解消集落
	...通行不可		



あなみずまち
穴水町

凡例			
	...車両通行可		孤立集落
	...徒歩通行可		孤立解消集落
	...通行不可		



箇所別情報

路線名:
中1号線
(3-②-4)

箇所:石川県輪島市
三井町中

被災状況:倒木

備考:
・通行不可

調査日:
・令和6年1月20日

更新日:
・令和6年1月22日

路線名
(路線番号)
※輪島市路線網図より

住所情報

現地の被災状況
※倒木・路面段差等

通行可否情報

現地調査日

情報更新日
※写真・被災状況の更新等



①
路線名:
中1号線
(3-②-4)
箇所:石川県輪島市三井町中
被災状況:倒木
備考:
・通行不可
調査日:
・令和6年1月20日
更新日:
・令和6年1月22日
※箇所情報追加



②
路線名:
中1号線
(3-②-4)
箇所:石川県輪島市三井町中
被災状況:家屋倒壊
備考:
・通行不可
調査日:
・令和6年1月20日
更新日:
・令和6年1月22日
※箇所情報追加



③
路線名:
本江4号線
(3-40)
箇所:輪島市大和町
被災状況:倒木
備考:
・通行不可
調査日:
・令和6年1月20日
更新日:
・令和6年1月22日
※箇所情報追加



④
路線名:
本江5号線
(3-43)
箇所:輪島市三井町中
被災状況:土砂崩れ
備考:
・通行不可
調査日:
・令和6年1月20日
更新日:
・令和6年1月22日
※箇所情報追加

⑤



路線名:
中3号線
(3-41)

箇所:石川県輪島市三井町中

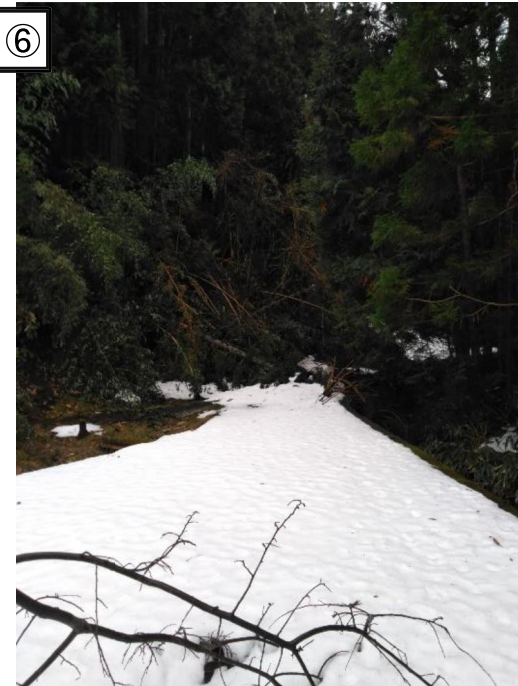
被災状況:倒木

備考:
・通行不可

調査日:
・令和6年1月20日

更新日:
・令和6年1月22日
※箇所情報追加

⑥



路線名:
中7号線
(3-45)

箇所:石川県輪島市三井町中

被災状況:倒木

備考:
・通行不可

調査日:
・令和6年1月20日

更新日:
・令和6年1月22日
※箇所情報追加

⑦



路線名:
中11号線
(3-146)

箇所:輪島市三井町中永長

被災状況:路面段差

備考:
・歩行通行可

調査日:
・令和6年1月20日

更新日:
・令和6年1月22日
※箇所情報追加

⑧



路線名:
洲衛6号線
(3-81)

箇所:輪島市三井町洲衛

被災状況:マンホール浮き上がり

備考:
・歩行通行可

調査日:
・令和6年1月20日

更新日:
・令和6年1月22日
※箇所情報追加

⑨



路線名:
洲衛1号線
(3-76)

箇所:石川県輪島市三井
町洲衛尻田

被災状況:路面段差

備考:
・徒歩通行可

調査日:
・令和6年1月20日

更新日:
・令和6年1月22日
※箇所情報追加

⑩



路線名:
洲衛1号線
(3-76)

箇所:石川県輪島市三井
町洲衛尻田

被災状況:路面段差

備考:
・徒歩通行可

調査日:
・令和6年1月20日

更新日:
・令和6年1月22日
※箇所情報追加

⑪



路線名:
洲衛2号線
(3-77)

箇所:輪島市三井町洲衛
尻田

被災状況:路面段差

備考:
・徒歩通行可

調査日:
・令和6年1月20日

更新日:
・令和6年1月22日
※箇所情報追加

⑫



路線名:
洲衛14号線
(3-144)

箇所:石川県輪島市三井
町洲衛尻田

被災状況:路面段差

備考:
・徒歩通行可

調査日:
・令和6年1月20日

更新日:
・令和6年1月22日
※箇所情報追加

⑬



路線名:
小泉1号線
(3-58)

箇所:石川県輪島市三井
町小泉, 漆原

被災状況:建造物(石碑)
倒壊

備考:
・徒歩通行可

調査日:
・令和6年1月20日

更新日:
・令和6年1月22日
※箇所情報追加

⑭



路線名:
興徳寺7号線
(3-52)

箇所:石川県輪島市三井
町興徳寺

被災状況:倒木

備考:
・通行不可

調査日:
・令和6年1月22日

更新日:
・令和6年1月22日

⑮



路線名:
興徳寺3号線
(3-48)

箇所:石川県輪島市三井
町興徳寺

被災状況:石垣倒壊

備考:
・徒歩通行可

調査日:
・令和6年1月22日

更新日:
・令和6年1月22日

⑯



路線名:
興徳寺4号線
(3-49)

箇所:石川県輪島市三井
町興徳寺

被災状況:路面段差

備考:
・徒歩通行可

調査日:
・令和6年1月22日

更新日:
・令和6年1月22日

⑰



路線名:
与呂見2号線
(3-36)

箇所:石川県輪島市三井町与呂見

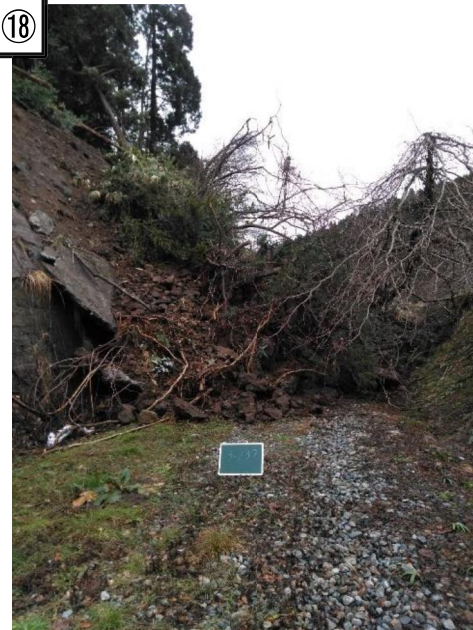
被災状況:幅員狭隘

備考:
・徒歩通行可

調査日:
・令和6年1月22日

更新日:
・令和6年1月22日

⑱



路線名:
本江6号線
(3-139)

箇所:石川県輪島市三井町渡合, 大和町

被災状況:土砂崩れ

備考:
・通行不可

調査日:
・令和6年1月22日

更新日:
・令和6年1月22日

⑲



路線名:
本江1号線
(3-37)

箇所:石川県輪島市三井町本江

被災状況:路面段差

備考:
・徒歩通行可

調査日:
・令和6年1月22日

更新日:
・令和6年1月22日

⑳



路線名:
仁行13号線
(3-91)

箇所:石川県輪島市三井町下仁行

被災状況:土砂崩れ

備考:
・通行不可

調査日:
・令和6年1月22日

更新日:
・令和6年1月22日

②1



路線名:
仁行7号線
(3-30)

箇所:石川県輪島市三井
町下仁行

被災状況:路面段差

備考:
・徒歩通行可

調査日:
・令和6年1月22日

更新日:
・令和6年1月22日

②2



路線名:
仁行8号線
(3-31)

箇所:石川県輪島市三井
町下仁行

被災状況:倒木
(1箇所目)

備考:
・徒歩通行可

調査日:
・令和6年1月22日

更新日:
・令和6年1月22日

②3



路線名:
仁行2号線
(3-25)

箇所:石川県輪島市三井
町下仁行

被災状況:石垣倒壊

備考:
・徒歩通行可

調査日:
・令和6年1月22日

更新日:
・令和6年1月22日

②4



路線名:
仁行8号線
(3-31)

箇所:石川県輪島市三井
町下仁行

被災状況:倒木
(2箇所目)

備考:
・徒歩通行可

調査日:
・令和6年1月22日

更新日:
・令和6年1月22日

25



路線名:
洲衛12号線
(3-125)

箇所:石川県輪島市三井町洲衛

被災状況:路肩崩壊

備考:
・徒歩通行可

調査日:
・令和6年1月20日

更新日:
・令和6年1月22日
※21日報告から訂正

26



路線名:
興徳寺6号線
(3-51)

箇所:石川県輪島市三井町興徳寺

被災状況:陥没

備考:
・徒歩通行可

調査日:
・令和6年1月22日

更新日:
・令和6年1月22日

27



路線名:
市ノ坂4号線
(3-71)

箇所:石川県輪島市三井町市ノ坂

被災状況:路面段差

備考:
・徒歩通行可

調査日:
・令和6年1月22日

更新日:
・令和6年1月22日

28



路線名:
三井駅前通線
(3-103)

箇所:石川県輪島市三井町長沢

被災状況:家屋倒壊

備考:
・徒歩通行可

調査日:
・令和6年1月22日

更新日:
・令和6年1月22日

29



路線名:
長沢5号線
(3-101)

箇所:石川県輪島市三井町長沢

被災状況:路面段差

備考:
・徒歩通行可

調査日:
・令和6年1月22日

更新日:
・令和6年1月22日

30



路線名:
長沢5号線
(3-101)

箇所:石川県輪島市三井町長沢

被災状況:電線垂れ下が
り

備考:
・徒歩通行可

調査日:
・令和6年1月22日

更新日:
・令和6年1月22日

31



路線名:長沢1号線
(3-2-6)

箇所:石川県輪島市三井町長沢

被災状況:土砂崩れ

備考:
・通行不可

調査日:
・令和6年1月22日

更新日:
・令和6年1月22日

32



路線名:長沢1号線
(3-2-6)

箇所:石川県輪島市三井町興徳寺

被災状況:土砂崩れ

備考:
・徒歩通行可

調査日:
・令和6年1月22日

更新日:
・令和6年1月22日

33



路線名:
長沢・小泉線
(3-56)

箇所:石川県輪島市三井町長沢

被災状況:土砂崩れ

備考:
・通行不可

調査日:
・令和6年1月22日

更新日:
・令和6年1月22日

34



路線名:
市ノ坂2号線
(3-69)

箇所:石川県輪島市三井町市ノ坂

被災状況:家屋倒壊

備考:
・通行不可

調査日:
・令和6年1月22日

更新日:
・令和6年1月22日

35



路線名:与呂見4号線
(3-133)

箇所:石川県輪島市三井町与呂見

被災状況:路面段差

備考:
・徒歩通行可

調査日:
・令和6年1月22日

更新日:
・令和6年1月22日