

# 通行可能調査 輪島市(町野地区)

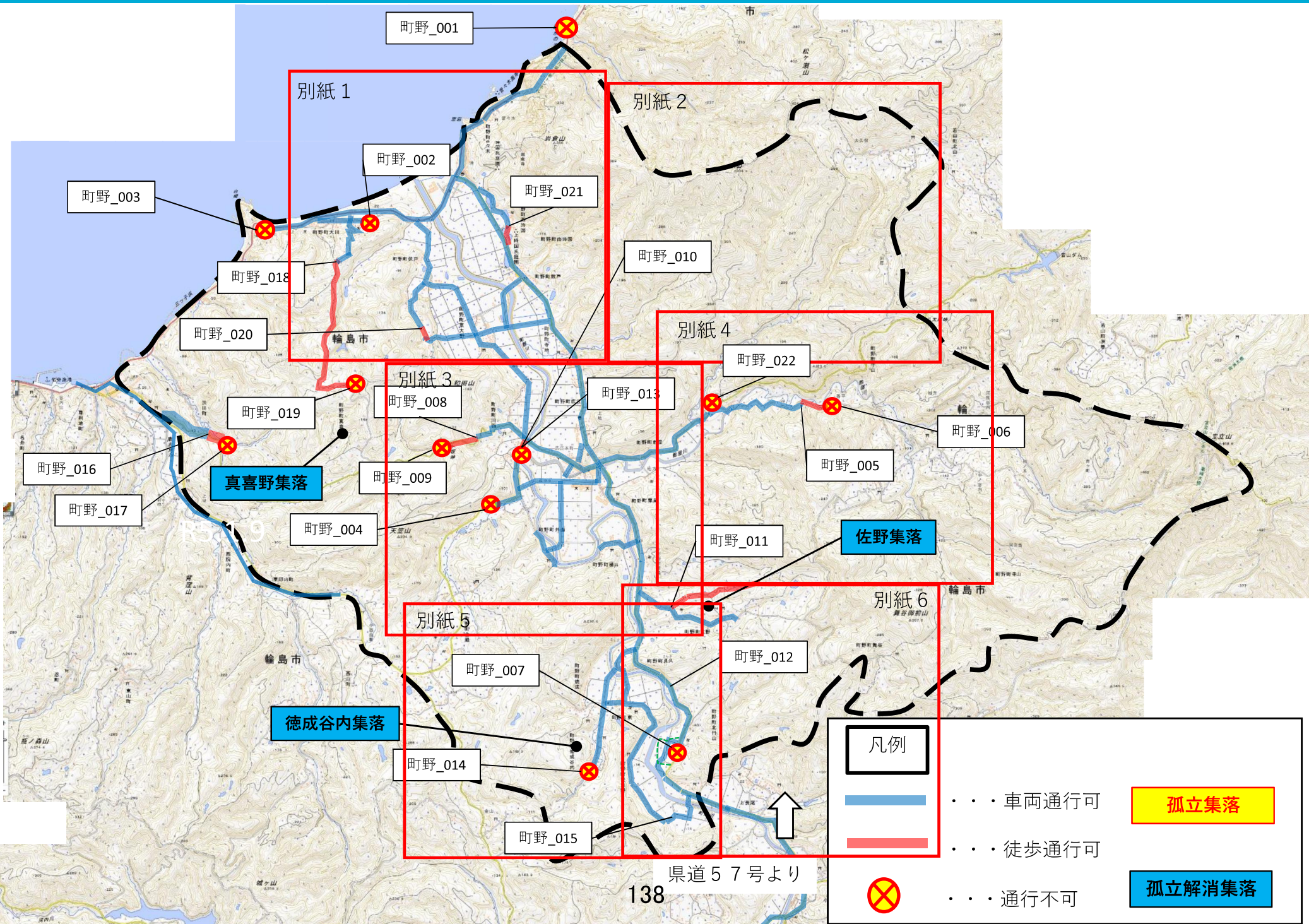
---

## 【現地調査班】

国土交通省 九州地方整備局

## 【調査期間】

令和6年1月11日(木)～22日(月)



凡例	
	・・・車両通行可
	・・・徒歩通行可
	・・・通行不可
	孤立集落
	孤立解消集落

写真番号

町野\_001

現地写真



## 箇所別情報

路線名：  
・国道249号

住所：  
・輪島市町野町

被災状況：  
・法面崩壊

備考：  
・車両通行不可。

調査日：  
・令和6年1月16日

更新日：  
・令和6年1月17日

路線名(路線番号)

※市道の場合  
輪島市路線網図より引用

住所情報

現地の被災状況

※倒木・路面段差等

通行可否情報

現地調査日

情報更新日

※写真・被災状況の更新等

町野\_001



路線名：  
・国道249号  
住所：  
・輪島市町野町  
被災状況：  
・法面崩壊  
備考：  
・車両通行不可。  
調査日：  
・令和6年1月16日  
更新日：  
・令和6年1月17日

町野\_002



路線名：  
・大川1号線  
住所：  
・輪島市町野町  
被災状況：  
・道路損壊  
備考：  
・車両通行不可、徒歩通行可。  
調査日：  
・令和6年1月16日  
更新日：  
・令和6年1月17日

町野\_003



路線名：  
・国道249号  
住所：  
・輪島市町野町  
被災状況：  
・法面崩壊  
備考：  
・車両通行不可。  
調査日：  
・令和6年1月16日  
更新日：  
・令和6年1月17日

町野\_004



路線名：  
・広江・川西線  
住所：  
・輪島市町野町川西田長  
被災状況：  
・法面崩壊  
備考：  
・車両及び徒歩通行不可。  
調査日：  
・令和6年1月14日  
更新日：  
・令和6年1月15日

町野\_005



路線名：  
・ 珠洲・里線

住所：  
・ 輪島市町野町川西

被災状況：  
・ 法面崩壊

備考：  
・ 車両通行不可。

調査日：  
・ 令和6年1月16日

更新日：  
・ 令和6年1月17日

町野\_006



路線名：  
・ 鈴屋・寺山線

住所：  
・ 輪島市町野町

被災状況：  
・ 法面崩壊

備考：  
・ 寺山集会所への車両及び  
徒歩通行不可。

調査日：  
・ 令和6年1月16日

更新日：  
・ 令和6年1月17日

町野\_007



路線名：  
・ 宇出津・町野線

住所：  
・ 輪島市町野町北円山

被災状況：  
・ 法面崩壊

備考：  
・ 啓開作業中。  
・ 農道へ迂回が必要。

調査日：  
・ 令和6年1月9日

更新日：  
・ 令和6年1月17日

町野\_008



路線名：  
・ 珠洲・里線

住所：  
・ 輪島市町野町川西広

被災状況：  
・ 倒木

備考：  
・ 車両通行不可。徒歩  
通行可。

調査日：  
・ 令和6年1月14日

更新日：  
・ 令和6年1月15日

町野\_009



路線名：  
・ 珠洲・里線

住所：  
・ 輪島市町野町川西広

被災状況：  
・ 法面崩壊

備考：  
・ 真喜野集落への車両及び徒歩通行不可。

調査日：  
・ 令和6年1月14日

更新日：  
・ 令和6年1月15日

町野\_010



路線名：  
・ 県道金蔵・川西線

住所：  
・ 輪島市町野町川西桜木

被災状況：  
・ 護岸崩壊

備考：  
・ 車両通行不可。徒歩通行可。

調査日：  
・ 令和6年1月14日

更新日：  
・ 令和6年1月15日

町野\_011



路線名：  
・ 佐野2号線

住所：  
・ 輪島市町野町佐野

被災状況：  
・ 法面崩壊

備考：  
・ 車両通行不可、徒歩通行可。

調査日：  
・ 令和6年1月14日

更新日：  
・ 令和6年1月15日

町野\_012



路線名：  
・ 宇出津・町野線

住所：  
・ 輪島市町野町川西

被災状況：  
・ 倒木

備考：  
・ 車両通行可。

調査日：  
・ 令和6年1月16日

更新日：  
・ 令和6年1月17日

町野\_013



路線名：  
・ 広江・川西線

住所：  
・ 輪島市町野町川西桜木

被災状況：  
・ 道路損壊  
・ 橋梁損傷

備考：  
・ 車両及び徒歩通行不可。

調査日：  
・ 令和6年1月16日

更新日：  
・ 令和6年1月16日

町野\_014



路線名：  
・ 真久・徳成谷内線

住所：  
・ 輪島市町野町徳成谷内

被災状況：  
・ 法面崩壊

備考：  
・ ー

調査日：  
・ 令和6年1月14日

更新日：  
・ 令和6年1月15日

町野\_015



路線名：  
・ 金蔵北丸山線

住所：  
・ 輪島市町野町佐野

被災状況：  
・ 法面崩壊

備考：  
・ 車両通行不可。  
・ 農道へ迂回が必要。

調査日：  
・ 令和6年1月16日

更新日：  
・ 令和6年1月17日

町野\_016



路線名：  
・ 珠洲・里線

住所：  
・ 輪島市渋田町

被災状況：  
・ 土砂崩壊

備考：  
・ 車両通行不可、徒歩通行不可。

調査日：  
・ 令和6年1月14日

更新日：  
・ 令和6年1月15日

町野\_017



路線名：  
・珠洲・里線

住所：  
・輪島市渋田町

被災状況：  
・倒木

備考：  
・車両及び徒歩通行不可。

調査日：  
・令和6年1月14日

更新日：  
・令和6年1月15日

町野\_018



路線名：  
・大川舟木谷峠線

住所：  
・輪島市町野町大川

被災状況：  
・電柱倒壊

備考：  
・車両通行不可

調査日：  
・令和6年1月12日

更新日：  
・令和6年1月18日

町野\_019



路線名：  
・大川舟木谷峠線

住所：  
・輪島市町野町真喜野

被災状況：  
・道路崩壊

備考：  
・徒歩通行不可

調査日：  
・令和6年1月12日

更新日：  
・令和6年1月18日

町野\_020



路線名：  
・敷戸東大野線

住所：  
・輪島市町野町東大野2

被災状況：  
・法面崩壊

備考：  
・車両通行不可

調査日：  
・令和6年1月16日

更新日：  
・令和6年1月18日



町野\_021



路線名：  
・時国1号線

住所：  
・輪島市町野町下時国

被災状況：  
・倒木

備考：  
・車両通行不可。  
・徒歩通行不可。

調査日：  
・令和6年1月11日

更新日：  
・令和6年1月18日

町野\_022



路線名：  
・主要地方道 珠洲・里線

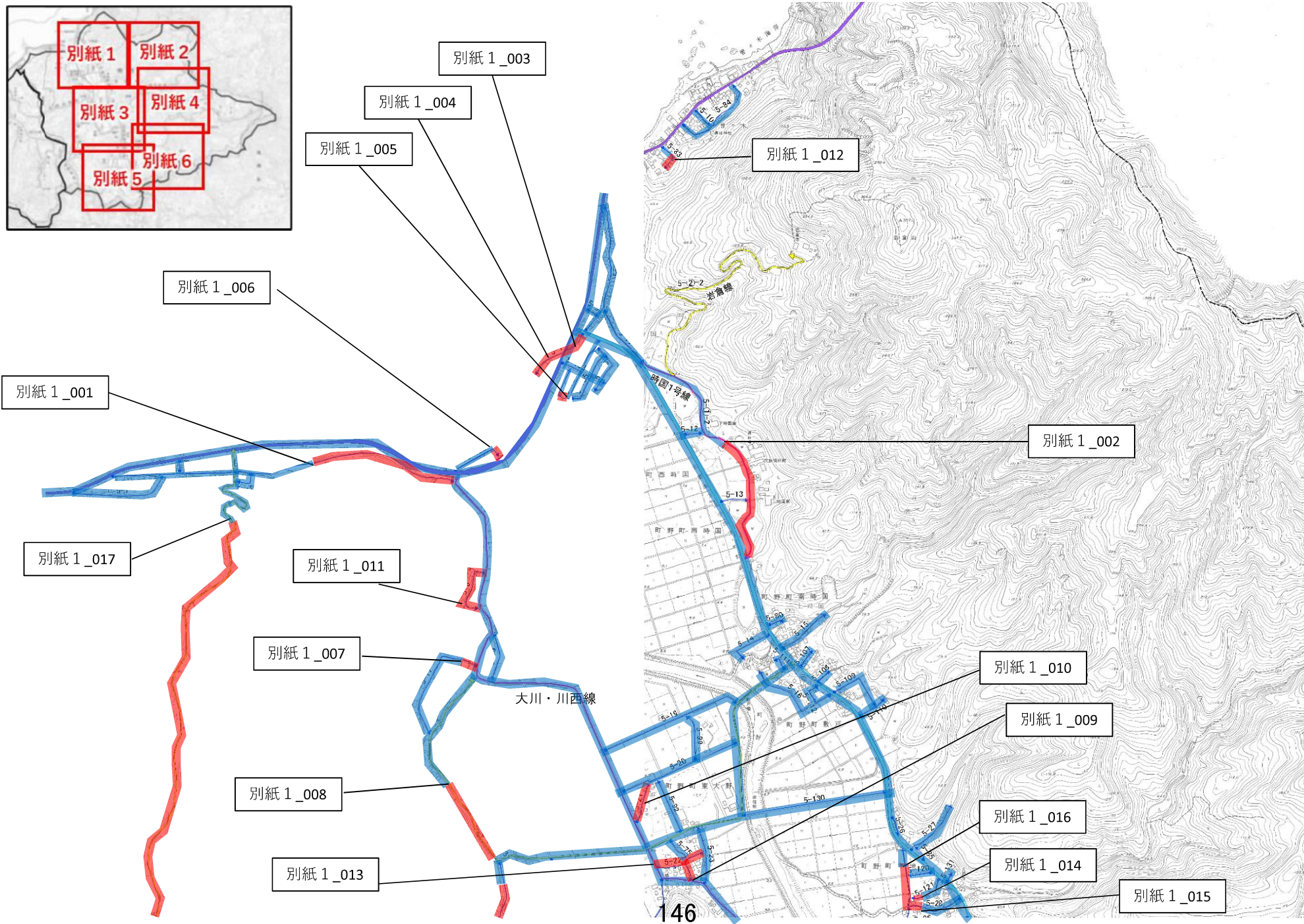
住所：  
・輪島市町野町鈴屋

被災状況：  
・土砂崩れ

備考：車両通行不可。徒歩  
通不可。

調査日：  
・令和6年1月16日

更新日：  
・令和6年1月18日



## 別紙1\_001



※町野\_002と同じ

路線名：  
・大川1号線

住所：  
・輪島市町野町

被災状況：  
・道路損壊

備考：  
・車両通行不可、徒歩通行可。

調査日：  
・令和6年1月16日

更新日：  
・令和6年1月17日

## 別紙1\_002



※町野\_021と同じ

路線名：  
・時国1号線

住所：  
・輪島市町野町下時国

被災状況：  
・倒木

備考：  
・車両通行不可、徒歩通行可。

調査日：  
・令和6年1月11日

更新日：  
・令和6年1月18日

## 別紙1\_003



路線名：  
・曾々木1号線

住所：  
・輪島市町野町下時国

被災状況：  
・ブロック塀倒壊

備考：  
・車両通行不可、徒歩通行可。

調査日：  
・令和6年1月16日

更新日：  
・令和6年1月17日

## 別紙1\_004



路線名：  
・曾々木1号線

住所：  
・輪島市町野曾々木皆戸

被災状況：  
・家屋倒壊

備考：  
・車両通行不可、徒歩通行可。

調査日：  
・令和6年1月16日

更新日：  
・令和6年1月17日

別紙 1\_005



路線名：  
・時国8号線

住所：  
・輪島市町野町下時国

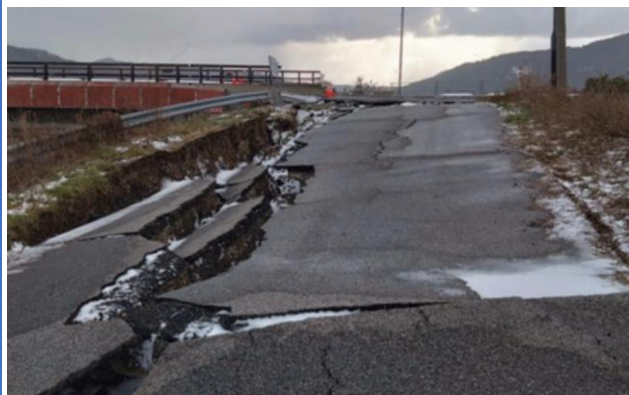
被災状況：  
・道路損壊

備考：  
・車両通行不可、徒歩通行可。

調査日：  
・令和6年1月16日

更新日：  
・令和6年1月17日

別紙 1\_006



路線名：  
・敷戸6号線

住所：  
・輪島市町野町大川

被災状況：  
・道路損壊

備考：  
・車両通行不可、徒歩通行可。

調査日：  
・令和6年1月16日

更新日：  
・令和6年1月16日

別紙 1\_007



路線名：  
・東大野1号線

住所：  
・輪島市町野町東大野

被災状況：  
・道路損傷、橋梁損傷

備考：  
・車両通行不可、徒歩通行可。

調査日：  
・令和6年1月16日

更新日：  
・令和6年1月17日

別紙 1\_008



路線名：  
・敷戸・東大野線

住所：  
・輪島市町野東大野

被災状況：  
・道路損壊

備考：  
・車両通行不可、徒歩通行可。

調査日：  
・令和6年1月16日

更新日：  
・令和6年1月17日

別紙 1\_009



路線名：  
・東大野10号線

住所：  
・輪島市町野町東大野 1

被災状況：  
・家屋倒壊

備考：  
・車両通行不可、徒歩通行可。

調査日：  
・令和 6 年 1 月 1 6 日

更新日：  
・令和 6 年 1 月 1 7 日

別紙 1\_010



路線名：  
・東大野5号線

住所：  
・輪島市町野町東大野 1

被災状況：  
・家屋倒壊

備考：  
・車両通行不可、徒歩通行可。

調査日：  
・令和 6 年 1 月 1 6 日

更新日：  
・令和 6 年 1 月 1 7 日

別紙 1\_011



路線名：  
・伏戸線

住所：  
・輪島市町野町伏戸

被災状況：  
・家屋倒壊

備考：  
・

調査日：  
・令和 6 年 1 月 1 6 日

更新日：  
・令和 6 年 1 月 1 7 日

別紙 1\_012



路線名：  
・曾々木 6 号線

住所：  
・輪島市町野町曾々木

被災状況：  
・ブロック塀倒壊

備考：  
・

調査日：  
・令和 6 年 1 月 1 1 日

更新日：  
・令和 6 年 1 月 1 8 日

別紙 1\_013



路線名：  
・東大野6号線

住所：  
・輪島市町野町東大野

被災状況：  
・家屋倒壊

備考：  
・車両通行不可、徒歩通行可。

調査日：  
・令和6年1月16日

更新日：  
・令和6年1月18日

別紙 1\_014



路線名：  
・寺地7号線

住所：  
・輪島市町野町寺地

被災状況：  
・家屋倒壊

備考：  
・車両通行不可、徒歩通行可。

調査日：  
・令和6年1月17日

更新日：  
・令和6年1月18日

別紙 1\_015



路線名：  
・寺地7号線

住所：  
・輪島市町野町寺地

被災状況：  
・家屋倒壊

備考：  
・車両通行不可、徒歩通行可。

調査日：  
・令和6年1月17日

更新日：  
・令和6年1月18日

別紙 1\_016



路線名：  
・寺地7号線

住所：  
・輪島市町野町寺地

被災状況：  
・道路損壊

備考：  
・車両通行不可、徒歩通行可。

調査日：  
・令和6年1月17日

更新日：  
・令和6年1月18日

別紙1\_017



※町野\_018と同じ

路線名：  
・大川舟木谷峠線

住所：  
・輪島市町野町大川

被災状況：  
・電柱倒壊

備考：  
・車両通行不可

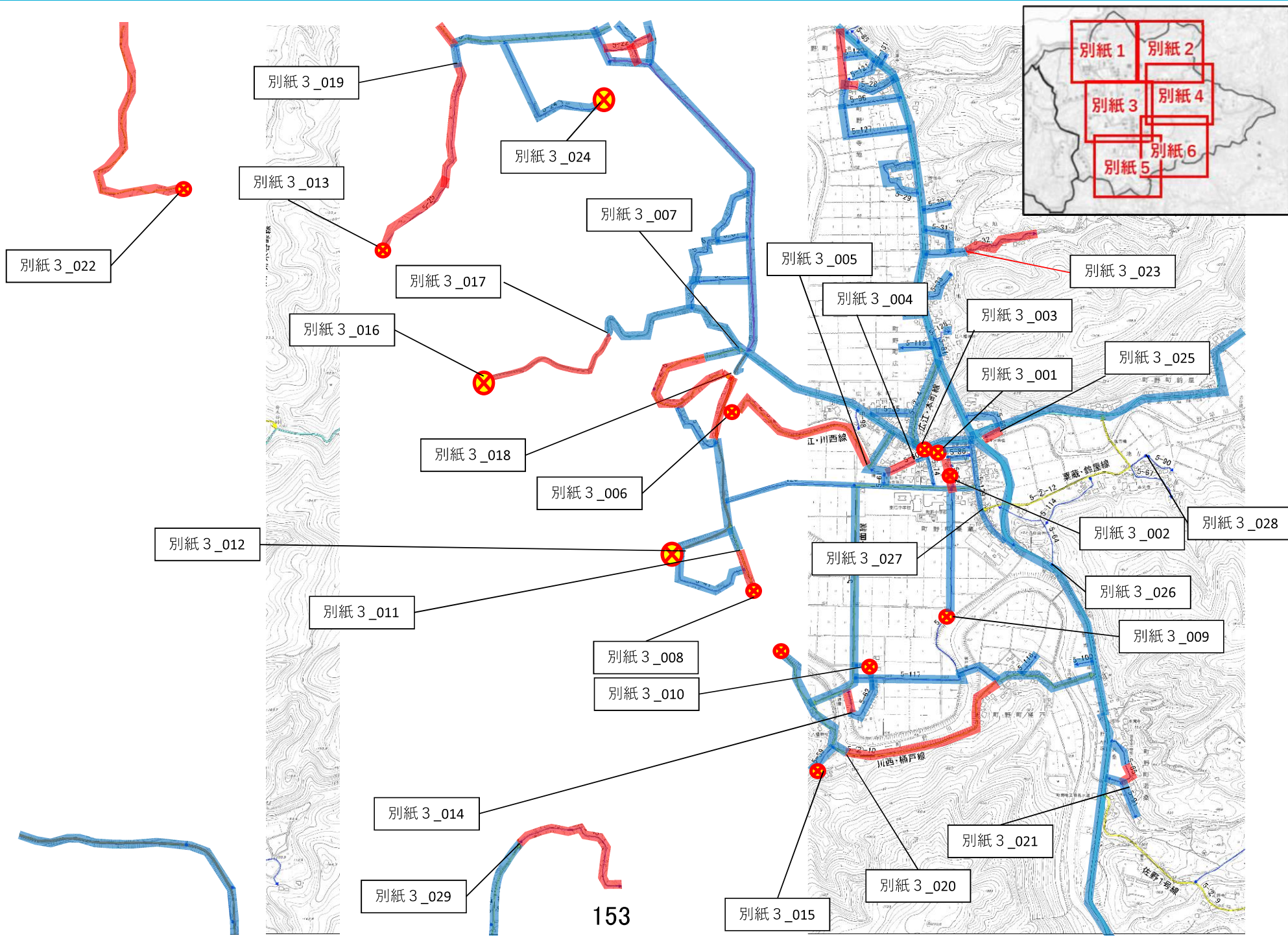
調査日：  
・令和6年1月12日

更新日：  
・令和6年1月18日



珠  
洲  
市





別紙 3\_001



路線名：  
・栗蔵1号線

住所：  
・輪島市町野町栗蔵

被災状況：  
・家屋倒壊

備考：  
・車両及び徒歩通行不可。

調査日：  
・令和6年1月16日

更新日：  
・令和6年1月16日

別紙 3\_002



路線名：  
・栗蔵8号線

住所：  
・輪島市町野町栗蔵

被災状況：  
・家屋倒壊

備考：  
・車両及び徒歩通行不可。

調査日：  
・令和6年1月16日

更新日：  
・令和6年1月16日

別紙 3\_003



路線名：  
・栗蔵7号線

住所：  
・輪島市町野町栗蔵

被災状況：  
・家屋倒壊

備考：  
・車両及び徒歩通行不可。

調査日：  
・令和6年1月16日

更新日：  
・令和6年1月16日

別紙 3\_004



路線名：  
・里9号線

住所：  
・輪島市町野町栗蔵

被災状況：  
・電柱、家屋倒壊  
・道路損壊

備考：  
・車両及び徒歩通行不可。

調査日：  
・令和6年1月16日

更新日：  
・令和6年1月16日

別紙 3\_005



路線名：  
・ 広江・川西線

住所：  
・ 輪島市町野町栗蔵

被災状況：  
・ 道路損傷

備考：  
・ 車両通行不可。  
 徒歩通行可。

調査日：  
・ 令和6年1月16日

更新日：  
・ 令和6年1月16日

別紙 3\_006



路線名：  
・ 広江・川西線

住所：  
・ 輪島市町野町西桜木

被災状況：  
・ 道路損壊  
・ 橋梁損傷

備考：  
・ 車両及び徒歩通行不可。

調査日：  
・ 令和6年1月16日

更新日：  
・ 令和6年1月16日

別紙 3\_007



路線名：  
・ 桜木線

住所：  
・ 輪島市町野町西桜木

被災状況：  
・ 家屋倒壊  
・ 路面損傷

備考：  
・ 車両通行不可。  
 徒歩通行可。

調査日：  
・ 令和6年1月16日

更新日：  
・ 令和6年1月16日

別紙 3\_008



路線名：  
・ 川西・桶戸線

住所：  
・ 輪島市町野町西田長

被災状況：  
・ 倒木

備考：  
・ 車両及び徒歩通行不可。

調査日：  
・ 令和6年1月16日

更新日：  
・ 令和6年1月16日

別紙 3\_009



路線名：  
・粟蔵 4 号線

住所：  
・輪島市町野町栗蔵

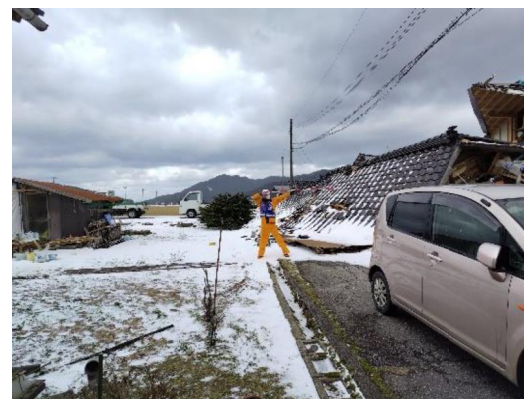
被災状況：  
・路面冠水

備考：  
・車両及び徒歩通行不可。

調査日：  
・令和 6 年 1 月 1 6 日

更新日：  
・令和 6 年 1 月 1 6 日

別紙 3\_010



路線名：  
・井面 1 号線

住所：  
・輪島市町野町井面

被災状況：  
・家屋倒壊

備考：  
・車両及び徒歩通行不可。

調査日：  
・令和 6 年 1 月 1 6 日

更新日：  
・令和 6 年 1 月 1 6 日

別紙 3\_011



路線名：  
・川西・涌戸線

住所：  
・輪島市町野川西田長

被災状況：  
・道路損壊

備考：  
・車両通行不可徒歩通行可。

調査日：  
・令和 6 年 1 月 1 6 日

更新日：  
・令和 6 年 1 月 1 7 日

別紙 3\_012



路線名：  
・広江・川西線

住所：  
・輪島市町野町川西田長

被災状況：  
・法面崩壊

備考：  
・車両及び徒歩通行不可。

調査日：  
・令和 6 年 1 月 1 4 日

更新日：  
・令和 6 年 1 月 1 5 日

別紙 3\_013



路線名：  
・粟蔵4号線

住所：  
・輪島市町野町栗蔵

被災状況：  
・路面冠水

備考：  
・車両及び徒歩通行不可。

調査日：  
・令和6年1月16日

更新日：  
・令和6年1月17日

別紙 3\_014



路線名：  
・井面1号線

住所：  
・輪島市町野町井面

被災状況：  
・道路損壊

備考：  
・車両通行不可、徒歩通行可。

調査日：  
・令和6年1月16日

更新日：  
・令和6年1月17日

別紙 3\_015



路線名：  
・井面線

住所：  
・輪島市町野井面

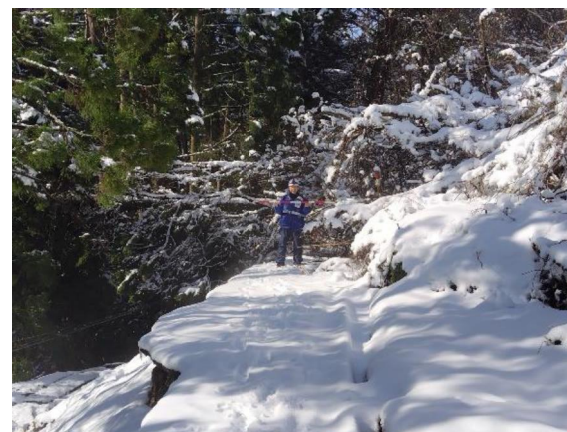
被災状況：  
・倒木

備考：  
・車両通行不可、徒歩通行可。

調査日：  
・令和6年1月16日

更新日：  
・令和6年1月17日

別紙 3\_016



※町野\_009と同じ

路線名：  
・珠洲・里線

住所：  
・輪島市町野町川西広

被災状況：  
・法面崩壊

備考：  
・真喜野集落への車両及び徒歩通行不可。

調査日：  
・令和6年1月14日

更新日：  
・令和6年1月15日

別紙 3\_017



※町野\_008と同じ

路線名：  
・珠洲・里線

住所：  
・輪島市町野町川西広

被災状況：  
・倒木

備考：  
・車両通行不可。徒歩通行可。

調査日：  
・令和6年1月14日

更新日：  
・令和6年1月15日

別紙 3\_018



路線名：  
・桜木線

住所：  
・輪島市町野町川西

被災状況：  
・護岸崩壊（道路崩壊）

備考：車両通行不可。徒歩通行可

調査日：  
・令和6年1月16日

更新日：  
・令和6年1月17日

別紙 3\_019



路線名：  
・粟蔵4号線

住所：  
・輪島市町野町東大野

被災状況：  
・土砂崩れ

備考：  
・車両通行不可。徒歩通行可。

調査日：  
・令和6年1月16日

更新日：  
・令和6年1月17日

別紙 3\_020



路線名：  
・川西・桶戸線

住所：  
・輪島市町野町井面

被災状況：  
・路面崩壊

備考：車両通行不可。徒歩通行可

調査日：  
・令和6年1月16日

更新日：  
・令和6年1月18日

別紙 3\_021



路線名：  
・栗蔵6号線

住所：  
・輪島市町野町寺山

被災状況：  
・路面崩壊

備考：車両通行不可。徒歩通行可

調査日：  
・令和6年1月17日

更新日：  
・令和6年1月18日

別紙 3\_022



※町野\_019と同じ

路線名：  
・大川舟木谷峠線

住所：  
・輪島市町野町真喜野

被災状況：  
・道路崩壊

備考：  
・徒歩通行不可

調査日：  
・令和6年1月12日

更新日：  
・令和6年1月18日

別紙 3\_023



路線名：  
・東大野7号線

住所：  
・輪島市町野町広江元地

被災状況：  
・家屋倒壊

備考：  
・車両通行不可。  
徒歩通行可

調査日：  
・令和6年1月17日

更新日：  
・令和6年1月18日

別紙 3\_024



路線名：  
・東大野8号線

住所：  
・輪島市町野町東大野

被災状況：  
・土砂崩れ

備考：  
車両通行不可  
徒歩通行可

調査日：  
・令和6年1月12日

更新日：  
・令和6年1月18日

別紙 3\_025



路線名：  
・ 鈴屋 1 号線

住所：  
・ 輪島市町野町鈴屋

被災状況：  
・ 道路損傷

備考：車両通行不可。  
徒歩通行可。

調査日：  
・ 令和 6 年 1 月 1 7 日

更新日：  
・ 令和 6 年 1 月 1 8 日

別紙 3\_026



※別紙4\_006と同じ

路線名：  
・ 栗蔵5号線

住所：  
・ 輪島市町野町栗蔵

被災状況：  
・ 倒木

備考：車両通行不可。  
徒歩通行可。

調査日：  
・ 令和 6 年 1 月 2 0 日

更新日：  
・ 令和 6 年 1 月 2 1 日

別紙 3\_027



路線名：  
・ 栗蔵・鈴屋線

住所：  
・ 輪島市町野町栗蔵

被災状況：  
・ 道路崩壊

備考：車両通行不可。  
徒歩通行可。

調査日：  
・ 令和 6 年 1 月 2 0 日

更新日：  
・ 令和 6 年 1 月 2 1 日

別紙 3\_028



路線名：  
・ 栗蔵10号線

住所：  
・ 輪島市町野町地方

被災状況：  
・ 土砂崩れ

備考：車両通行不可。  
徒歩通行可。

調査日：  
・ 令和 6 年 1 月 2 0 日

更新日：  
・ 令和 6 年 1 月 2 1 日

※別紙4\_007と同じ

160 ※別紙4\_008と同じ



別紙 3\_029



路線名：

・ 金蔵線

住所：

・ 輪島市町野町金蔵 3

被災状況：

・ 道路損傷

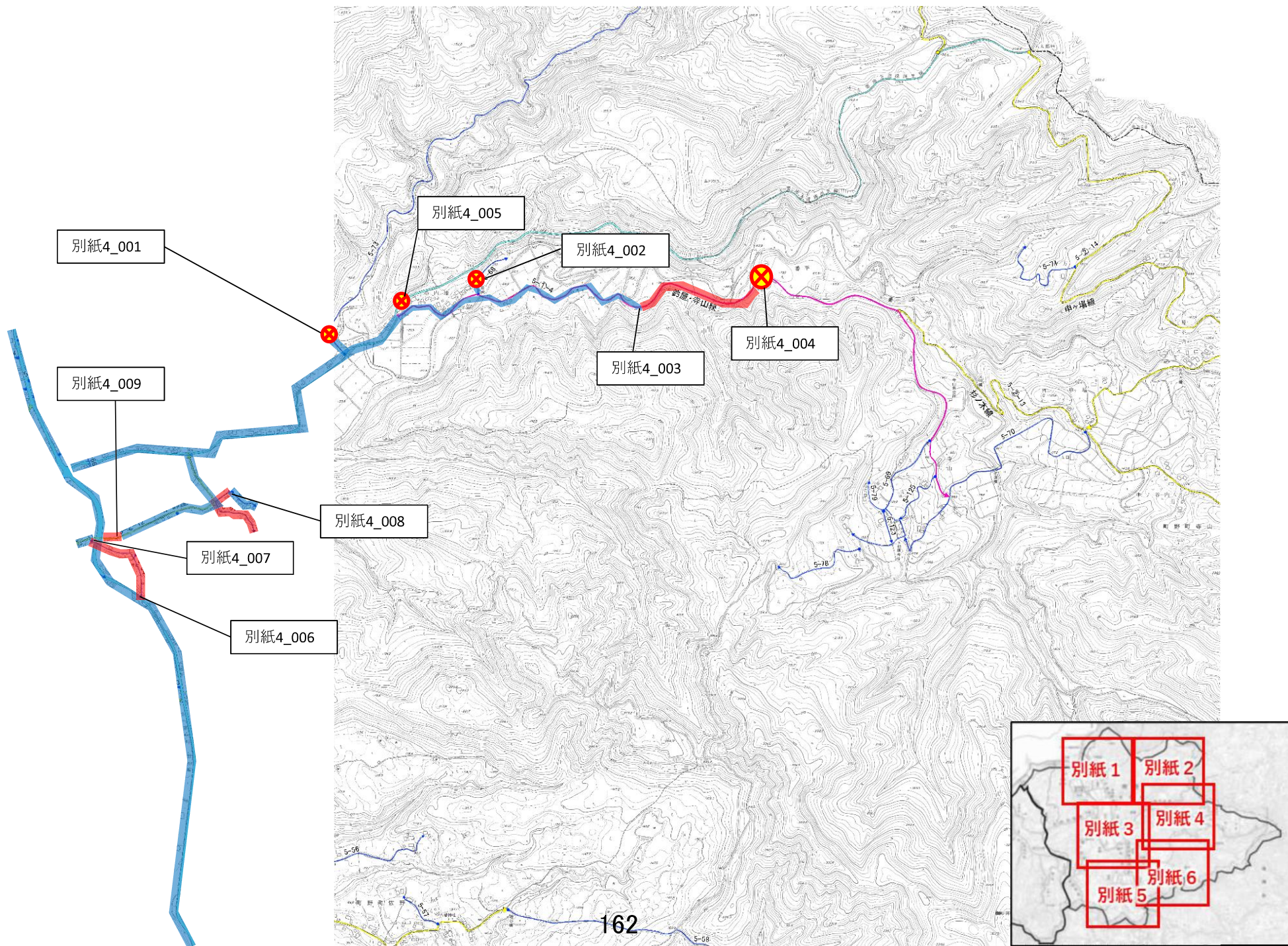
備考：車両通行不可。  
徒歩通行可。

調査日：

・ 令和 6 年 1 月 2 0 日

更新日：

・ 令和 6 年 1 月 2 1 日



別紙4\_001



路線名：  
・牛尾線

住所：  
・輪島市町野町鈴屋

被災状況：  
・土砂崩れ

備考：車両通行不可。徒歩通不可。

調査日：  
・令和6年1月17日

更新日：  
・令和6年1月18日

別紙4\_002



路線名：  
・金蔵7号線

住所：  
・輪島市町野町鈴屋

被災状況：  
・土砂崩れ

備考：車両通行不可。徒歩通不可。

調査日：  
・令和6年1月17日

更新日：  
・令和6年1月18日

別紙4\_003



路線名：  
・鈴屋・寺山線

住所：  
・輪島市町野町鈴屋

被災状況：  
・法面崩壊

備考：  
・車両通行不可。

調査日：  
・令和6年1月16日

更新日：  
・令和6年1月18日

別紙4\_004



路線名：  
・鈴屋・寺山線

住所：  
・輪島市町野町鈴屋

被災状況：  
・土砂崩れ

備考：  
・寺山集会所への車両及び徒歩通行不可。

調査日：  
・令和6年1月16日

更新日：  
・令和6年1月18日

※町野\_005と同じ

163 ※町野\_006と同じ

別紙4\_005



路線名：  
・主要地方道 珠洲・里線

住所：  
・輪島市町野町鈴屋

被災状況：  
・土砂崩れ

備考：車両通行不可。徒歩  
通不可。

調査日：  
・令和6年1月16日

更新日：  
・令和6年1月18日

※町野\_022と同じ

別紙4\_006



路線名：  
・栗蔵5号線

住所：  
・輪島市町野町栗蔵

被災状況：  
・倒木

備考：車両通行不可。  
徒歩通行可。

調査日：  
・令和6年1月20日

更新日：  
・令和6年1月21日

※別紙3\_026と同じ

別紙4\_007



路線名：  
・栗蔵・鈴屋線

住所：  
・輪島市町野町栗蔵

被災状況：  
・道路崩壊

備考：車両通行不可。  
徒歩通行可。

調査日：  
・令和6年1月20日

更新日：  
・令和6年1月21日

※別紙3\_027と同じ

別紙4\_008



路線名：  
・栗蔵10号線

住所：  
・輪島市町野町地方

被災状況：  
・土砂崩れ

備考：

調査日：  
・令和6年1月20日

更新日：  
・令和6年1月21日

164 ※別紙3\_028と同じ

別紙4\_009



路線名：

・粟蔵・鈴屋線

住所：

・輪島市町野町鈴屋

被災状況：

・路面損傷

備考：車両通行不可。

徒歩通行可。

調査日：

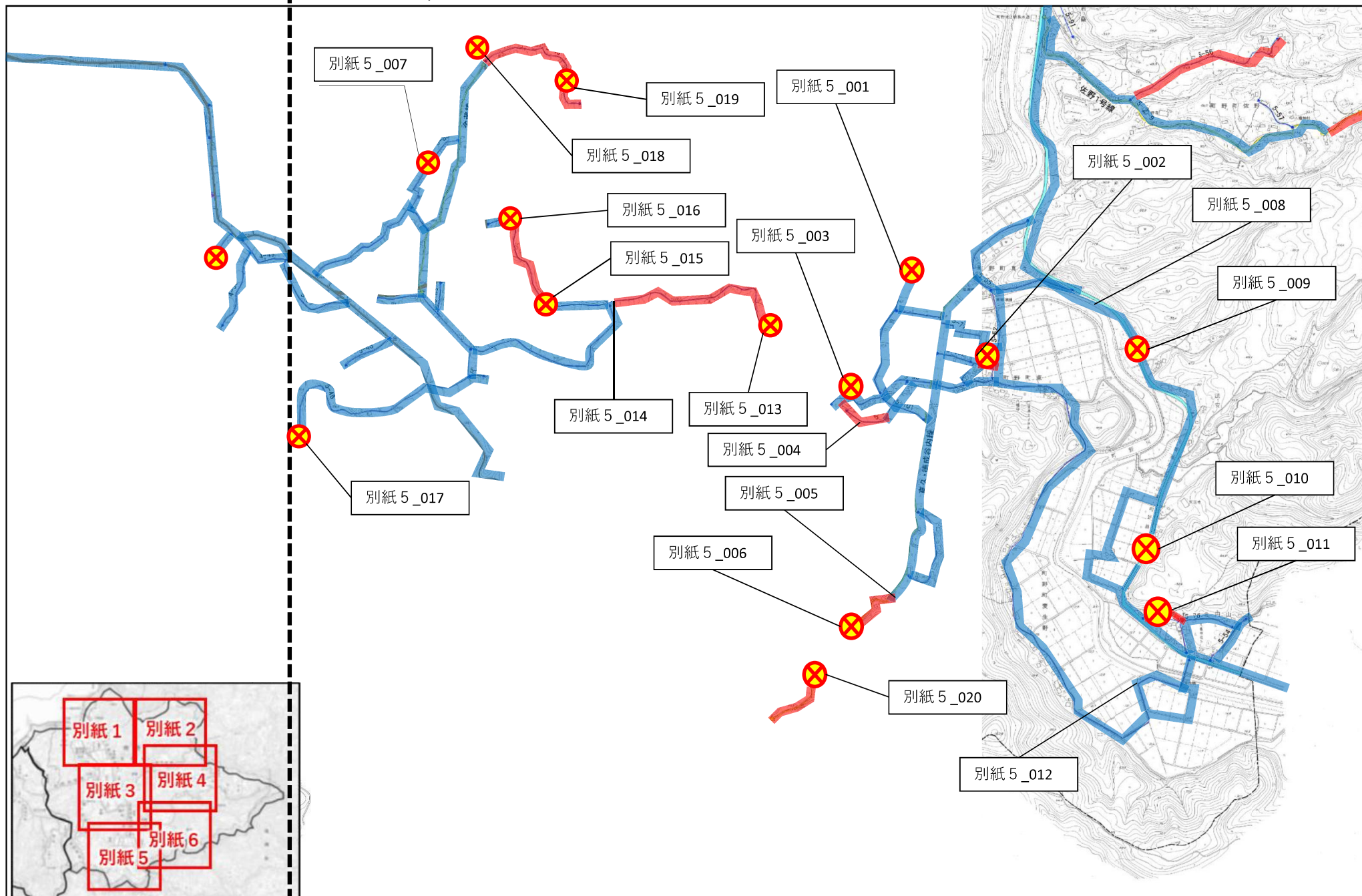
・令和6年1月20日

更新日：

・令和6年1月21日

南志見地区

町野地区



別紙5\_001



路線名：  
・徳成2号線

住所：  
・輪島市町野町徳成

被災状況：  
・法肩崩壊

備考：車両通行不可及び  
徒歩通行不可

調査日：  
・令和6年1月17日

更新日：  
・令和6年1月18日

別紙5\_002



路線名：  
・徳成3号線。

住所：  
・輪島市町野町東

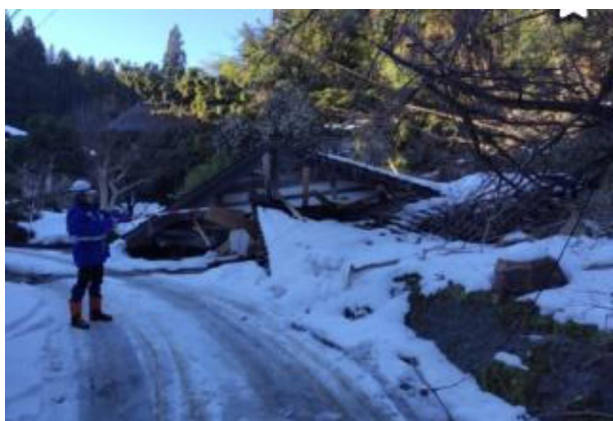
被災状況：  
・家屋倒壊

備考：車両通行不可。徒  
歩通行可

調査日：  
・令和6年1月17日

更新日：  
・令和6年1月18日

別紙5\_003



路線名：  
・金蔵北円山線

住所：  
・輪島市町野町徳成

被災状況：  
・法肩崩壊・家屋倒壊

備考：車両通行不可及び  
徒歩通行不可

調査日：  
・令和6年1月11日

更新日：  
・令和6年1月18日

別紙5\_004



路線名：  
・東2号線

住所：  
・輪島市町野町徳成

被災状況：  
・法肩崩壊

備考：車両通行不可  
徒歩通行可

調査日：  
・令和6年1月11日

更新日：  
・令和6年1月18日

別紙5\_005



路線名：  
・真久・徳成谷内線

住所：  
・輪島市町野町徳成谷内

被災状況：  
・法肩崩壊

備考：車両通行不可。徒歩通行可

調査日：  
・令和6年1月14日

更新日：  
・令和6年1月18日

別紙5\_006



路線名：  
・真久・徳成谷内線

住所：  
・輪島市町野町徳成谷内

被災状況：  
・倒木

備考：車両及び徒歩通行不可

調査日：  
・令和6年1月14日

更新日：  
・令和6年1月18日

別紙5\_007



路線名：西山16号線

住所：  
・輪島市小西山町

被災状況：倒木

備考：車両通行不可。徒歩通行可

調査日：  
・令和6年1月17日

更新日：  
・令和6年1月17日

別紙5\_008



路線名：  
・宇出津・町野線

住所：  
・輪島市町野町真久

被災状況：  
・法面崩壊

備考：車両及び徒歩通行不可。

調査日：  
・令和6年1月16日

更新日：  
・令和6年1月17日



別紙5\_009



路線名：  
・宇出津・町野線

住所：  
・輪島市町野町川西

被災状況：  
・倒木

備考：  
・車両通行可。

調査日：  
・令和6年1月16日

更新日：  
・令和6年1月17日

別紙5\_010



路線名：  
・宇出津・町野線

住所：  
・輪島市町野町北円山

被災状況：  
・法面崩壊

備考：  
・啓開作業中。  
・農道へ迂回が必要。

調査日：  
令和6年1月9日

更新日：  
・令和6年1月17日

別紙5\_011



路線名：  
・北円山3号線

住所：  
・輪島市町野町北円山

被災状況：  
・倒木

備考：  
・車両及び徒歩通行不可。

調査日：  
・令和6年1月16日

更新日：  
・令和6年1月16日

別紙5\_012



路線名：  
・金蔵北丸山線

住所：  
・輪島市町野町佐野

被災状況：  
・法面崩壊

備考：  
・車両通行不可。  
・農道へ迂回が必要。

調査日：  
・令和6年1月16日  
・R6.1.22車両通行可を確認

更新日：  
・令和6年1月22日

別紙5\_013



路線名：  
・金蔵北円山線

住所：  
・輪島市町野町徳成

被災状況：  
・斜面崩壊・倒木

備考：  
・車両及び徒歩通行不可。

調査日：  
・令和6年1月20日

更新日：  
・令和6年1月21日

別紙5\_014



路線名：  
・金蔵北円山線

住所：  
・輪島市町野町金蔵3

被災状況：  
・倒木

備考：  
・車両通行不可。徒歩通行可

調査日：  
・令和6年1月20日

更新日：  
・令和6年1月21日

別紙5\_015



路線名：  
・金蔵北円山線

住所：  
・輪島市町野町金蔵2

被災状況：  
・道路崩壊

備考：  
・車両及び徒歩通行不可。

調査日：  
・令和6年1月20日

更新日：  
・令和6年1月21日

別紙5\_016



路線名：  
・金蔵北円山線

住所：  
・輪島市町野町金蔵2

被災状況：  
・倒木

備考：  
・車両及び徒歩通行不可。

調査日：  
・令和6年1月20日

更新日：  
・令和6年1月21日

別紙5\_017



路線名：  
・金蔵4号線

住所：  
・輪島市町野町金蔵

被災状況：  
・斜面崩壊、倒木

備考：  
・車両及び徒歩通行不可。

調査日：  
・令和6年1月20日

更新日：  
・令和6年1月21日

別紙5\_018

写真なし

路線名：  
・金蔵線

住所：  
・輪島市町野町金蔵

被災状況：  
・

備考：  
・三角コーンにより規制。

調査日：  
・令和6年1月20日

更新日：  
・令和6年1月21日

別紙5\_019



路線名：  
・金蔵1号線

住所：  
・輪島市町野町金蔵3

被災状況：  
・道路崩壊

備考：  
・車両及び徒歩通行不可。

調査日：  
・令和6年1月20日

更新日：  
・令和6年1月21日

別紙5\_020



路線名：  
・真久・徳成谷内線

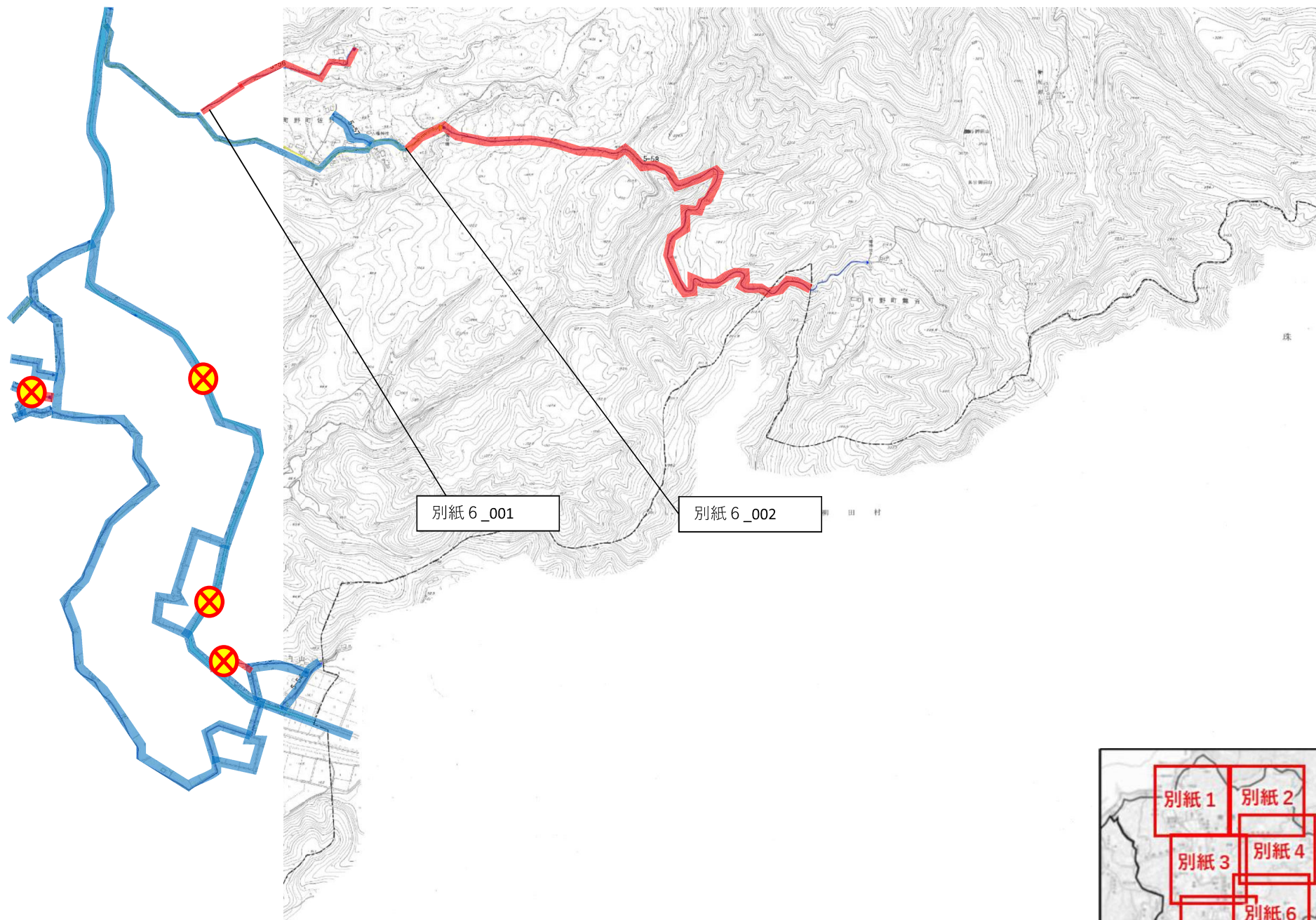
住所：  
・輪島市町野町徳成谷内

被災状況：  
・斜面崩壊

備考：  
・車両及び徒歩通行不可。

調査日：  
・令和6年1月22日

更新日：  
・令和6年1月22日



別紙6\_001



※町野\_011と同じ

路線名：  
・佐野2号線

住所：  
・輪島市町野町佐野

被災状況：  
・法面崩壊

備考：  
・車両通行不可、徒歩通行可。

調査日：  
・令和6年1月14日

更新日：  
・令和6年1月15日

別紙6\_002



※町野\_007と同じ

路線名：  
・佐野2号線

住所：  
・輪島市町野町佐野

被災状況：  
・路面陥没

備考：  
・車両通行不可。  
・徒歩通行可。

調査日：  
・令和6年1月14日

更新日：  
・令和6年1月15日