

通行可能調査 輪島市(河原田地区)

【現地調査班】

国土交通省 中国地方整備局

【調査期間】

令和6年1月16日(火)～19日(金)



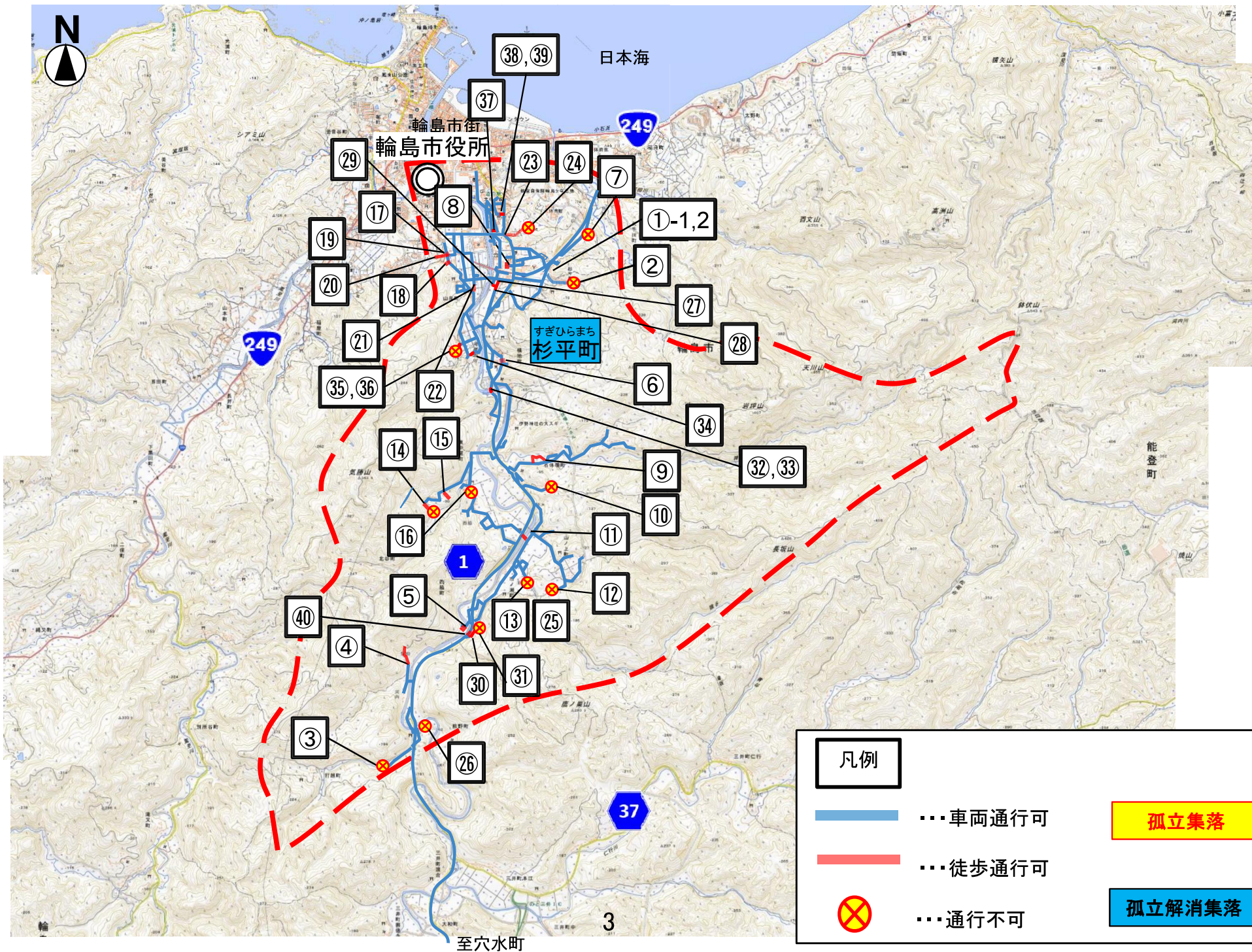
国土を**整**え、全力で**備**える

国土交通省
中国地方整備局

Ministry of Land, Infrastructure, Transport and Tourism
Chugoku Regional Development Bureau

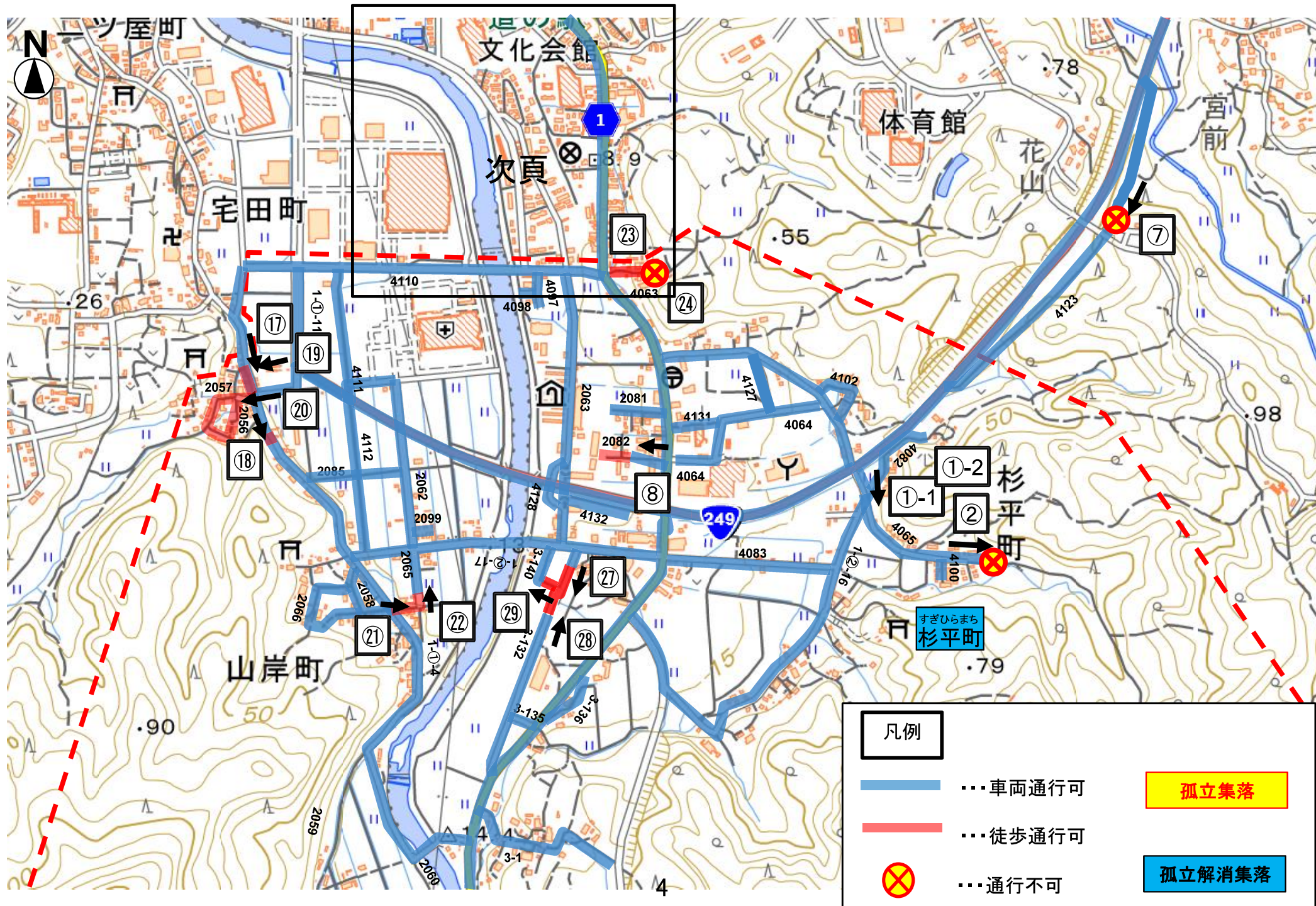
【通行可能調査】: 輪島市(河原田)

わ じ ま か わ ら だ

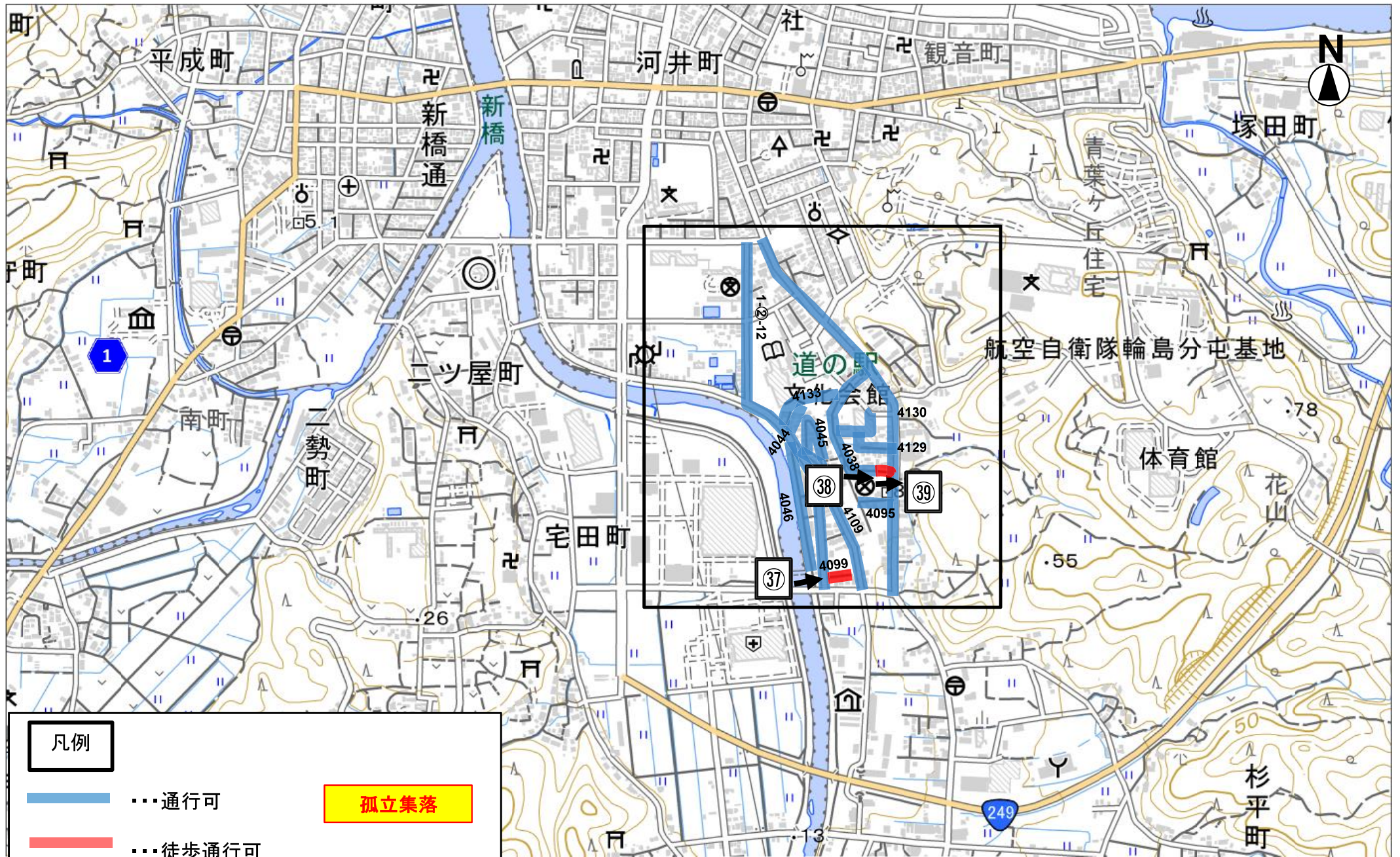


凡例	
	... 車両通行可
	... 徒歩通行可
	... 通行不可
	孤立集落
	孤立解消集落

【通行可能調査】: 輪島市(河原田)



【通行可能調査】: 輪島市(河原田)



凡例	
	... 通行可
	... 徒歩通行可
	... 通行不可
	孤立集落
	孤立解消集落

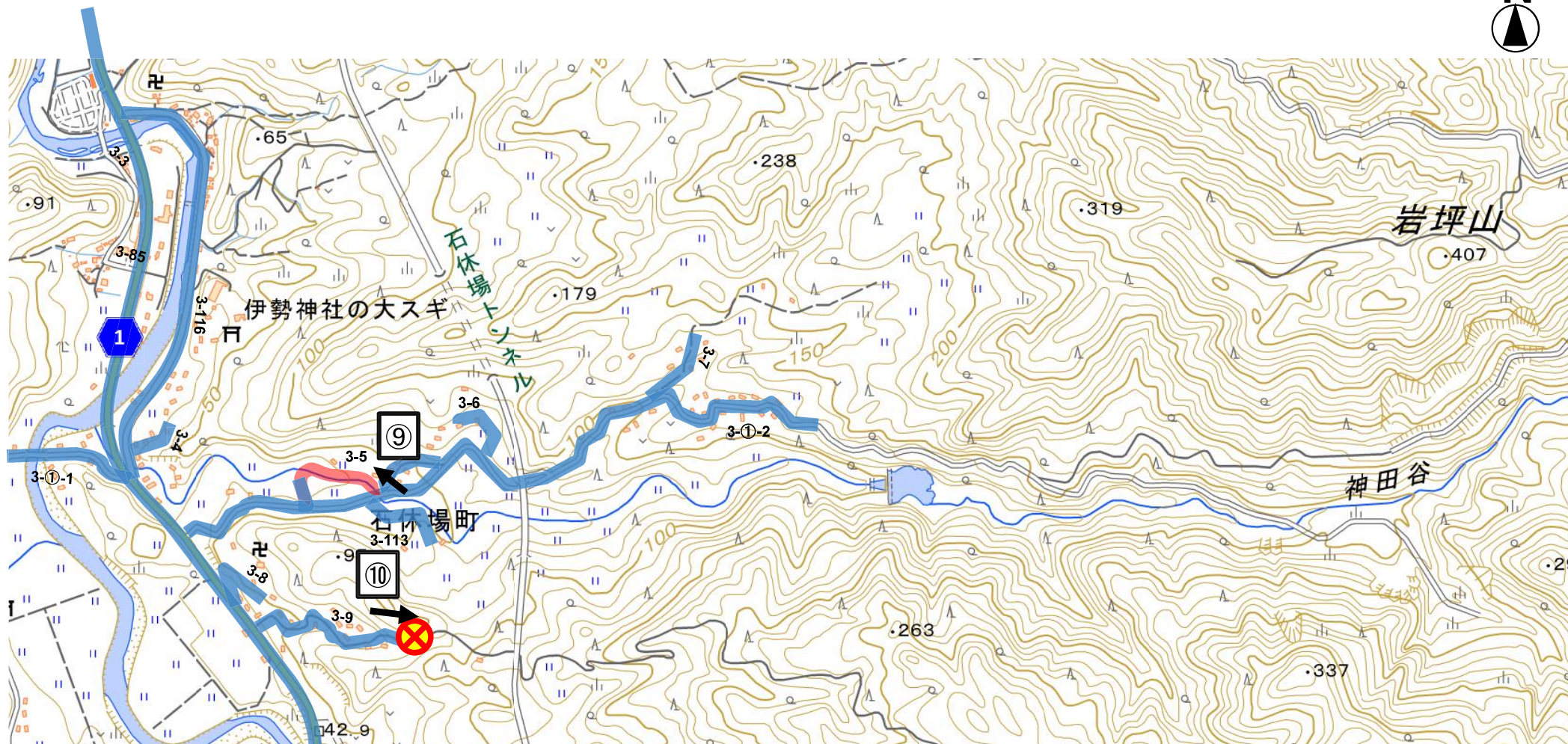
【通行可能調査】:輪島市(河原田)






わ じ ま か わ ら だ



【通行可能調査】: 輪島市(河原田)

わ じ ま か わ ら だ



凡例			
	... 通行可		孤立集落
	... 徒歩通行可		孤立解消集落
	... 通行不可		

【通行可能調査】: 輪島市(河原田)



R6.1.14時点

⑭

⑮

⑯

凡例

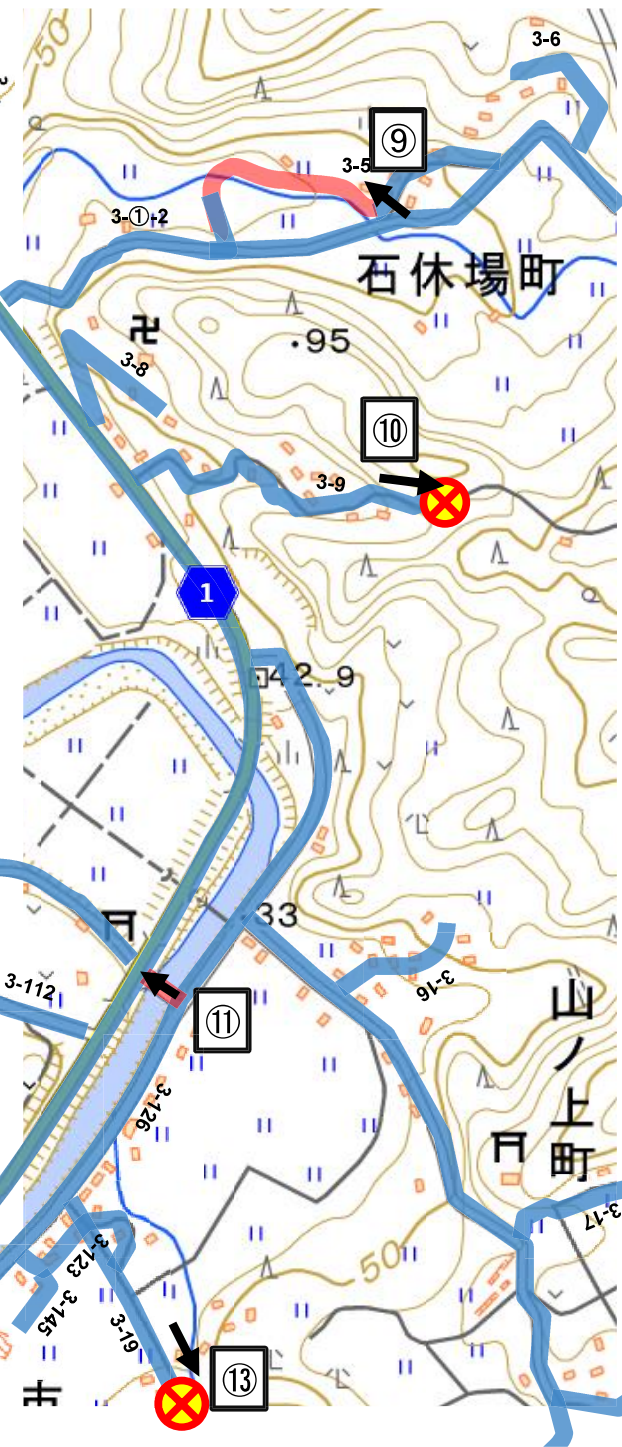
●●● 車両通行可

●●● 徒歩通行可

⊗ 通行不可

孤立集落

孤立解消集落



石休場町

山上町

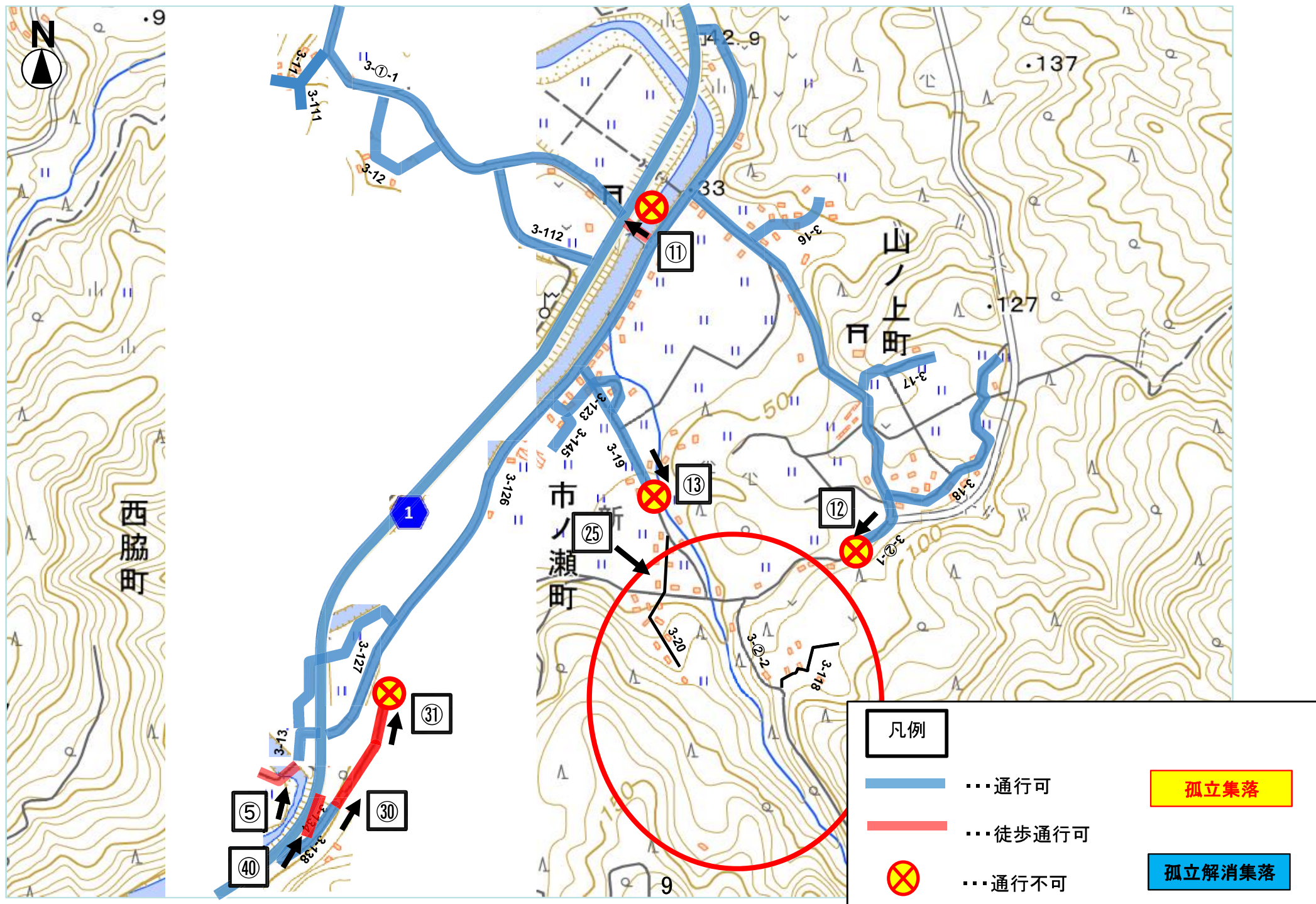
⑨

⑩

⑪

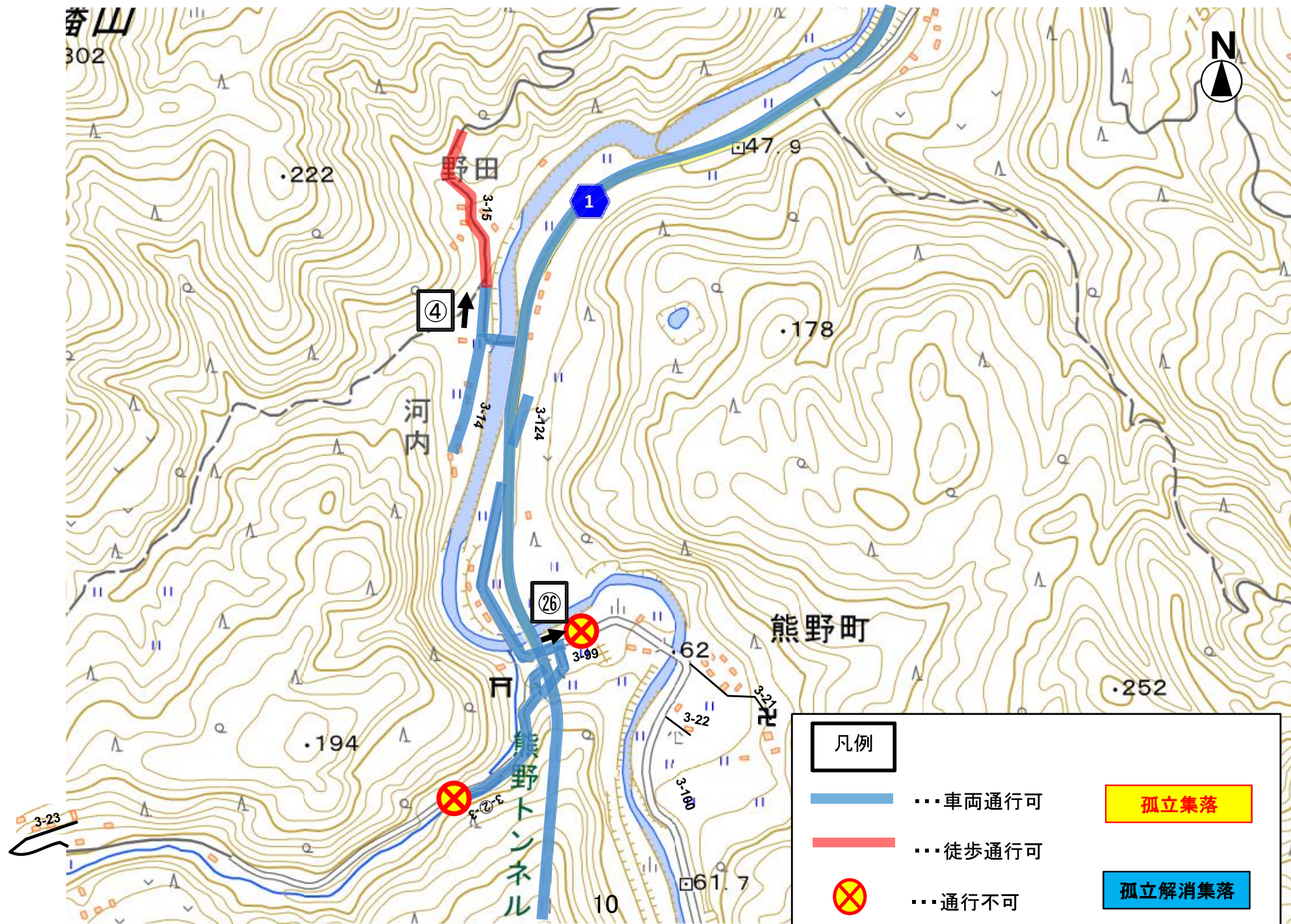
⑬

【通行可能調査】：輪島市(河原田)

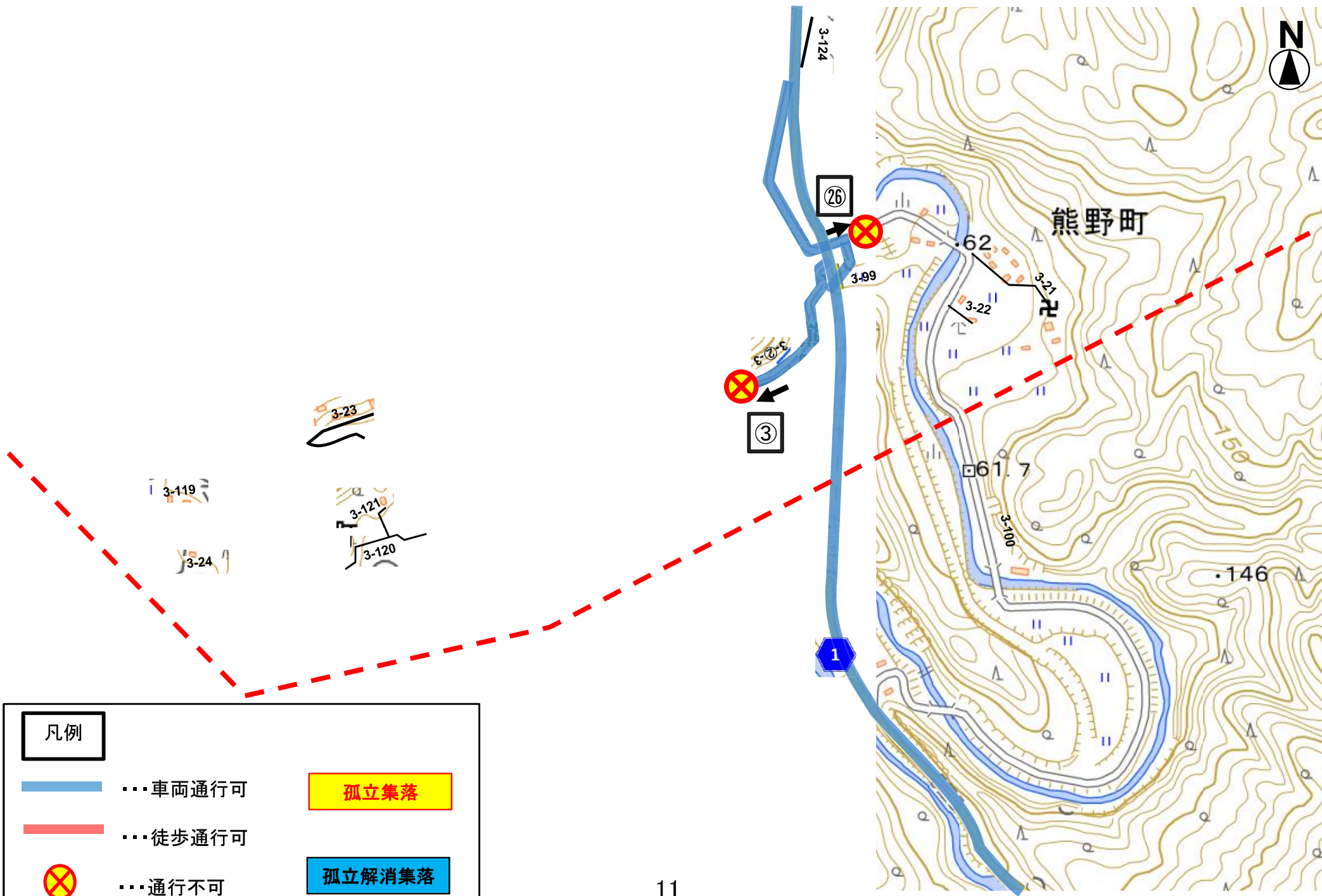


【通行可能調査】: 輪島市(河原田)

わ じ ま か わ ら だ



【通行可能調査】: 輪島市(河原田)



凡例	
	...車両通行可
	...徒歩通行可
	...通行不可
	孤立集落
	孤立解消集落

写真番号



現地写真

現地調査(写真撮影)日

箇所別情報

路線番号: 1-②-16

被災状況: 電柱倒壊

車両通行不可、徒歩通行可

更新日: 令和6年1月11日

※1月16日に電柱復旧を確認(写真①-2)

路線番号 ※輪島市路線網図より

現地の被災状況 ※通行可否情報、現地状況(倒木・電柱倒壊等)

情報更新日 ※写真・被災状況の更新等



路線番号: 1-②-16
被災状況: 電柱倒壊
車両通行不可、徒歩通行可
更新日: 令和6年1月11日
※1月16日に電柱復旧を確認(写真①-2)



路線番号: 4065
被災状況: 倒木
通行不可
更新日: 令和6年1月11日



路線番号: 1-15
被災状況: 法面崩落(路肩側)
舗装だけが残っている状況
車両通行不可、徒歩通行可
更新日: 令和6年1月12日



路線番号: 3-②-3
被災状況: 法面崩落 規模不明
通行不可
更新日: 令和6年1月11日



路線番号: 3-16
被災状況: 路面段差(起終点両側橋台背面)
段差最大30cm
車両通行不可、徒歩通行可
更新日: 令和6年1月12日



路線番号:3-2
被災状況:路面段差
延長約32m、段差最大40cm
車両通行不可、徒歩通行可
更新日:令和6年1月11日



路線番号:4123
被災状況:道路崩壊
通行不可
更新日:令和6年1月14日



路線番号:2082
被災状況:路面陥没 規模不明
車両通行不可、徒歩通行可
更新日:令和6年1月14日



路線番号:3-5
被災状況:幅員が狭い
車両通行不可、徒歩通行可
更新日:令和6年1月14日



路線番号:3-9
被災状況:倒木
通行不可
更新日:令和6年1月14日



路線番号:3-①-1
被災状況:橋梁工事中
車両通行不可、徒歩通行可
更新日:令和6年1月14日

【通行可能調査】:写真帳_輪島市(河原田)



路線番号: 路線番号: 3-②-1
被災状況: 土砂崩れ(大規模)
通行不可
更新日: 令和6年1月14日



路線番号: 3-19
被災状況: 土砂崩れ(大規模)、家屋倒壊
通行不可
更新日: 令和6年1月14日



路線番号: 3-141
被災状況: 家屋倒壊
車両通行不可、徒歩通行可
更新日: 令和6年1月14日



路線番号: 3-93
被災状況: 倒木
車両通行不可、徒歩通行可
更新日: 令和6年1月14日



路線番号: 3-①-1
被災状況: 倒木
通行不可
更新日: 令和6年1月14日



路線番号: 1-①-4
被災状況: 路面陥没
車両通行不可、徒歩通行可
更新日: 令和6年1月16日



路線番号: 1-①-4
被災状況: マンホール浮き上がり
車両通行不可、徒歩通行可
更新日: 令和6年1月16日



路線番号: 2056
被災状況: 家屋倒壊
通行不可
更新日: 令和6年1月16日



路線番号: 2057
被災状況: マンホール浮き上がり
車両通行不可、徒歩通行可
更新日: 令和6年1月16日



路線番号: 2065
被災状況: 電線垂れ下がり
車両通行不可、徒歩通行可
更新日: 令和6年1月16日



路線番号: 2065
被災状況: 家屋倒壊
車両通行不可、徒歩通行可
更新日: 令和6年1月16日



路線番号: 4063
被災状況: 路面段差
車両通行不可、徒歩通行可
更新日: 令和6年1月16日



②4
R6.1.16時点
路線番号: 4063
被災状況: 家屋倒壊
通行不可
更新日: 令和6年1月16日



②5
R6.1.16時点
路線番号: 3-②-1、3-②-2、3-19、
3-118
被災状況: 土砂崩れ
通行不可
更新日: 令和6年1月16日
※関連写真⑫、⑬



②6
R6.1.16時点
路線番号: 3-100
被災状況: 路面段差
車両通行不可
歩行による確認は未実施
更新日: 令和6年1月16日



①-2
R6.1.16時点
路線番号: 1-②-16
被災状況: 電柱の復旧を確認
更新日: 令和6年1月16日
※1月11日時点で電柱倒壊を確認(写真①-1)



②7
R6.1.17時点
路線番号: 3-132
被災状況: 電柱倒壊
車両通行不可、徒歩通行可
更新日: 令和6年1月17日



②8
R6.1.17時点
路線番号: 3-132
被災状況: 路面段差
車両通行不可、徒歩通行可
更新日: 令和6年1月17日

25



R6.1.16時点



路線番号: 3-140
 被災状況: 路面段差
 車両通行不可、徒歩通行可
 更新日: 令和6年1月17日



路線番号: 3-138
 被災状況: 路面段差
 車両通行不可、徒歩通行可
 更新日: 令和6年1月17日



路線番号: 3-②-1
 被災状況: 倒木
 通行不可
 更新日: 令和6年1月17日



路線番号: 3-3
 被災状況: 路面段差(起終点両側橋台背面)
 車両通行不可、徒歩通行可
 更新日: 令和6年1月19日



路線番号: 3-3
 被災状況: 路面段差(起終点両側橋台背面)
 車両通行不可、徒歩通行可
 更新日: 令和6年1月19日



路線番号: 2060
 被災状況: マンホール浮き上がり
 車両通行不可、徒歩通行可
 更新日: 令和6年1月19日



R6.1.19時点

路線番号: 2061
 被災状況: 路面段差
 車両通行不可、徒歩通行可
 更新日: 令和6年1月19日



R6.1.19時点

路線番号: 2061
 被災状況: 家屋倒壊
 通行不可
 更新日: 令和6年1月19日



R6.1.19時点

路線番号: 4099
 被災状況: マンホール浮き上がり
 車両通行不可、徒歩通行可
 更新日: 令和6年1月19日



R6.1.19時点

路線番号: 4038
 被災状況: 陥没
 車両通行不可、徒歩通行可
 更新日: 令和6年1月19日



R6.1.19時点

路線番号: 4038
 被災状況: 陥没
 車両通行不可、徒歩通行可
 更新日: 令和6年1月19日



R6.1.19時点

路線番号: 3-134
 被災状況: 土砂流入
 車両通行不可、徒歩通行可
 更新日: 令和6年1月19日