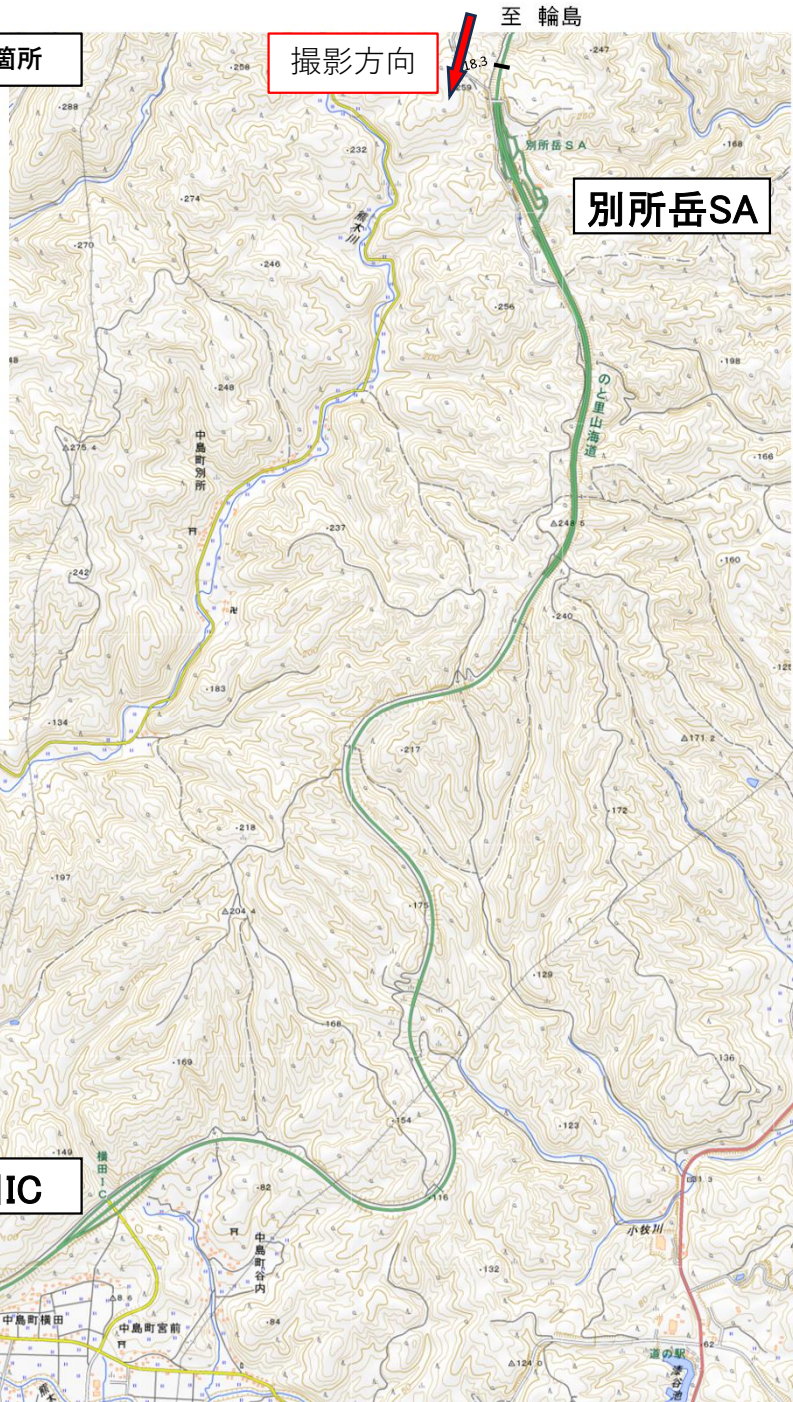


令和6年能登半島地震 のと里山海道 緊急復旧の状況

別所岳SA～横田IC (担当会社 (株)熊谷組 (株)大林組 大成建設(株))

7月17日現在

番号：主な被災箇所



緊急復旧 (2車線対面通行)



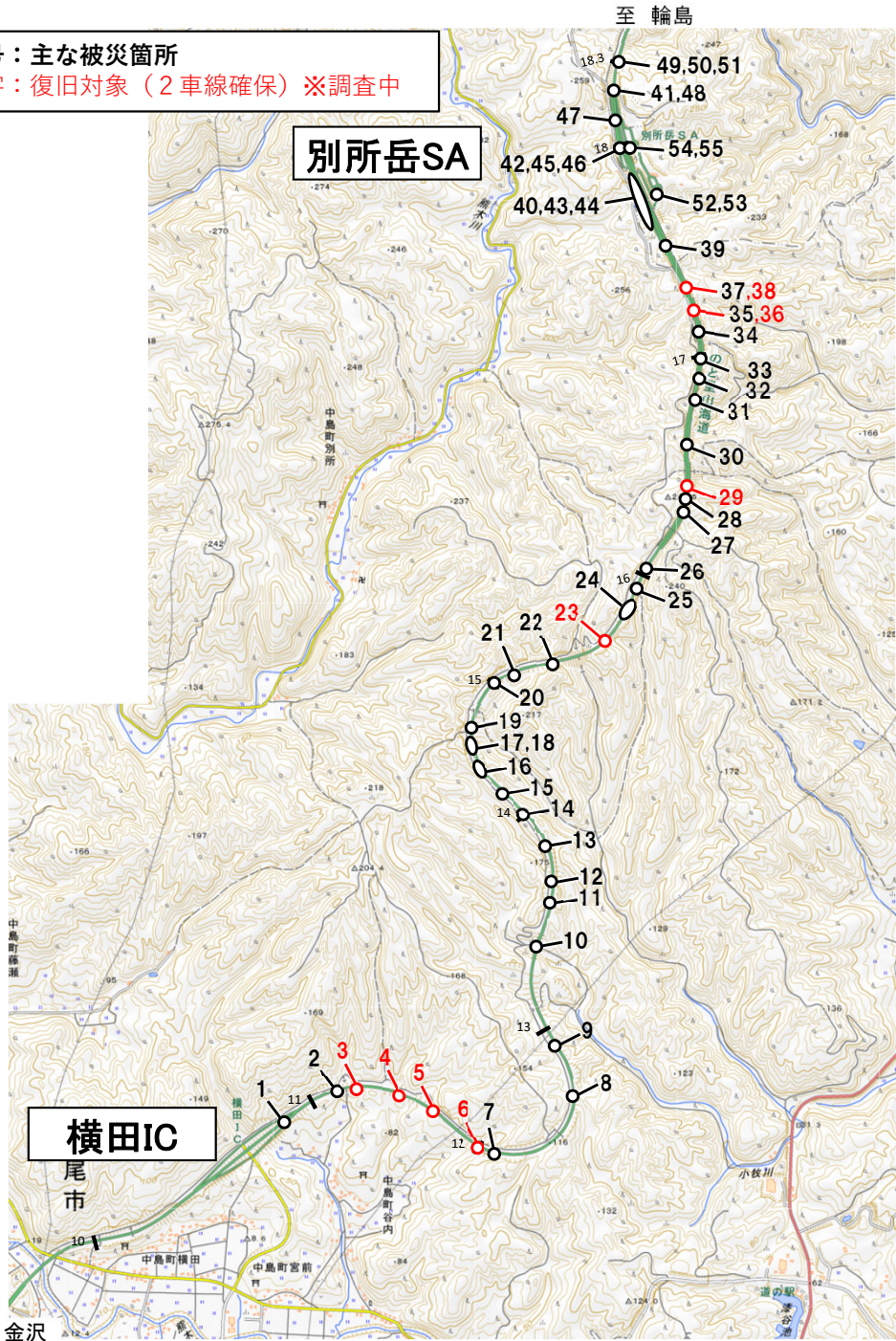
至 金沢

令和6年能登半島地震 のと里山海道 緊急復旧の状況

別所岳SA～横田IC (担当会社 (株)熊谷組 (株)大林組 大成建設(株))

7月8日現在

番号：主な被災箇所
赤字：復旧対象 (2車線確保) ※調査中



緊急復旧作業中 (2車線確保)

別所岳SA内 舗装工



No.10 陥没部補修状況

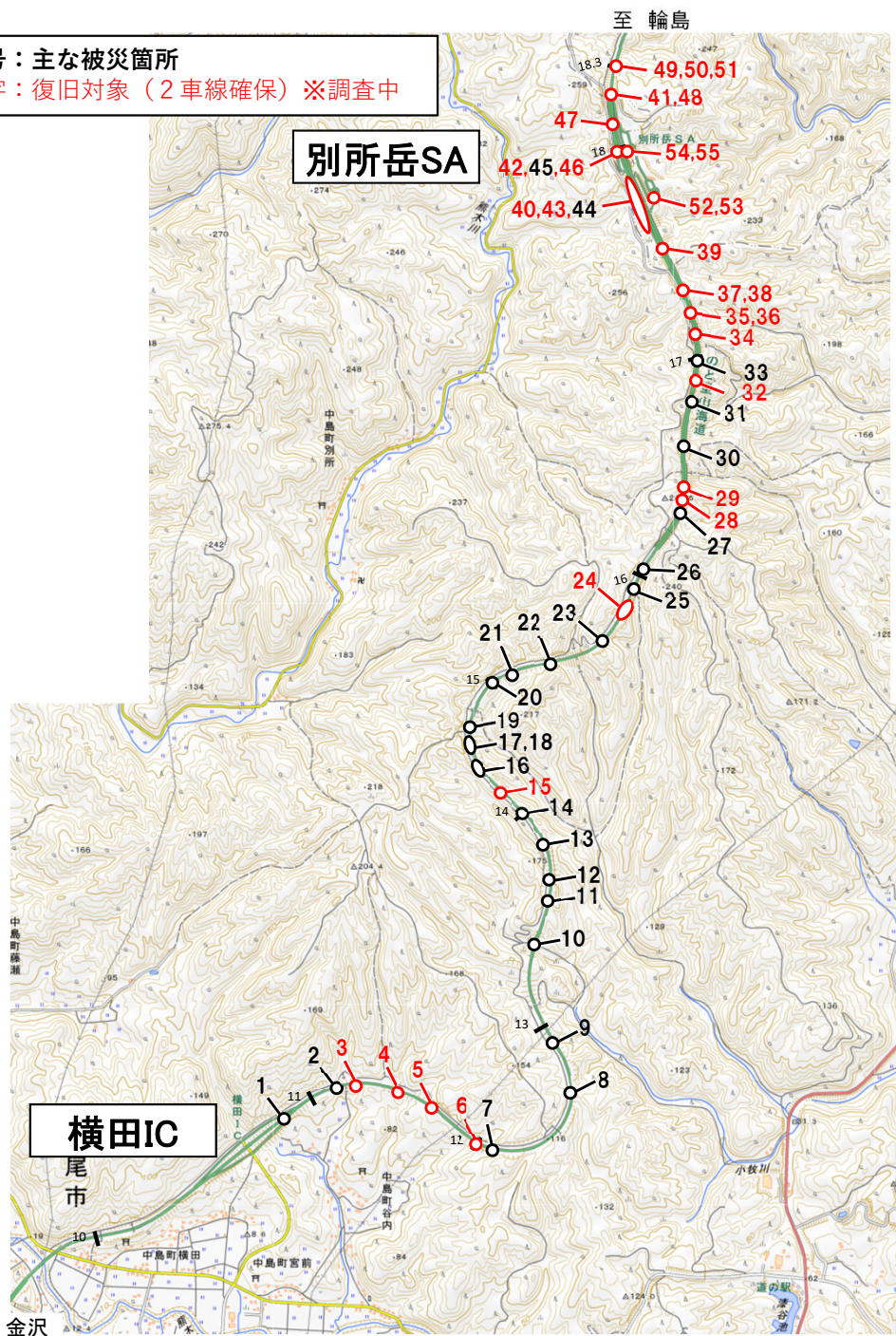


令和6年能登半島地震 のと里山海道 緊急復旧の状況

別所岳SA～横田IC (担当会社 (株)熊谷組 (株)大林組 大成建設(株))

7月1日現在

番号：主な被災箇所
赤字：復旧対象 (2車線確保) ※調査中



緊急復旧作業中 (2車線確保)

No.14付近 舗装工状況



R6.6.26撮影

No.29 路肩盛土状況



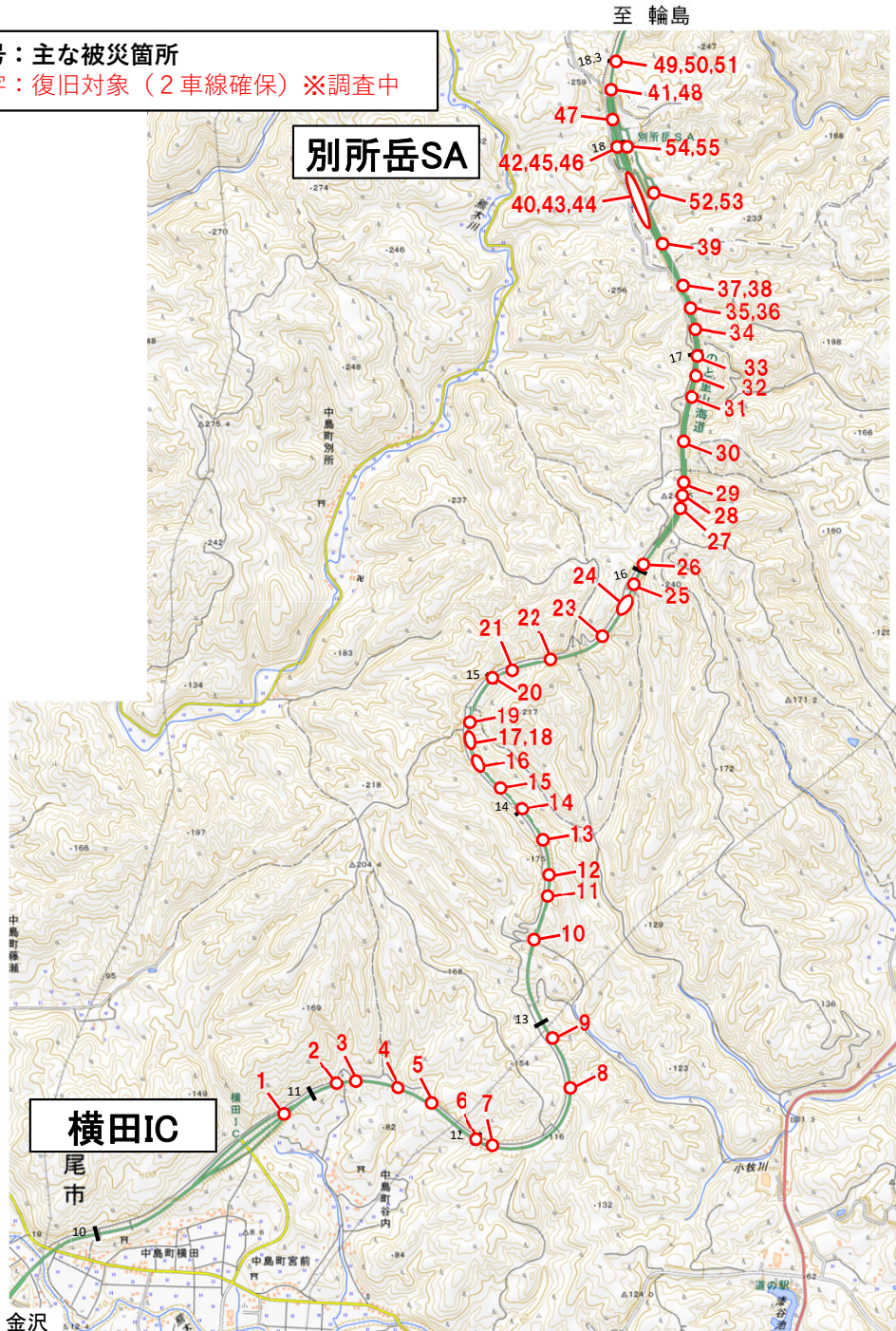
R6.6.29撮影

令和6年能登半島地震 のと里山海道 緊急復旧の状況

別所岳SA～横田IC (担当会社 (株)熊谷組 (株)大林組 大成建設(株))

6月24日現在

番号：主な被災箇所
赤字：復旧対象 (2車線確保) ※調査中



緊急復旧作業中 (2車線確保)

No.29付近 舗装工状況



R6.6.21撮影

No.19 法面シート養生状況



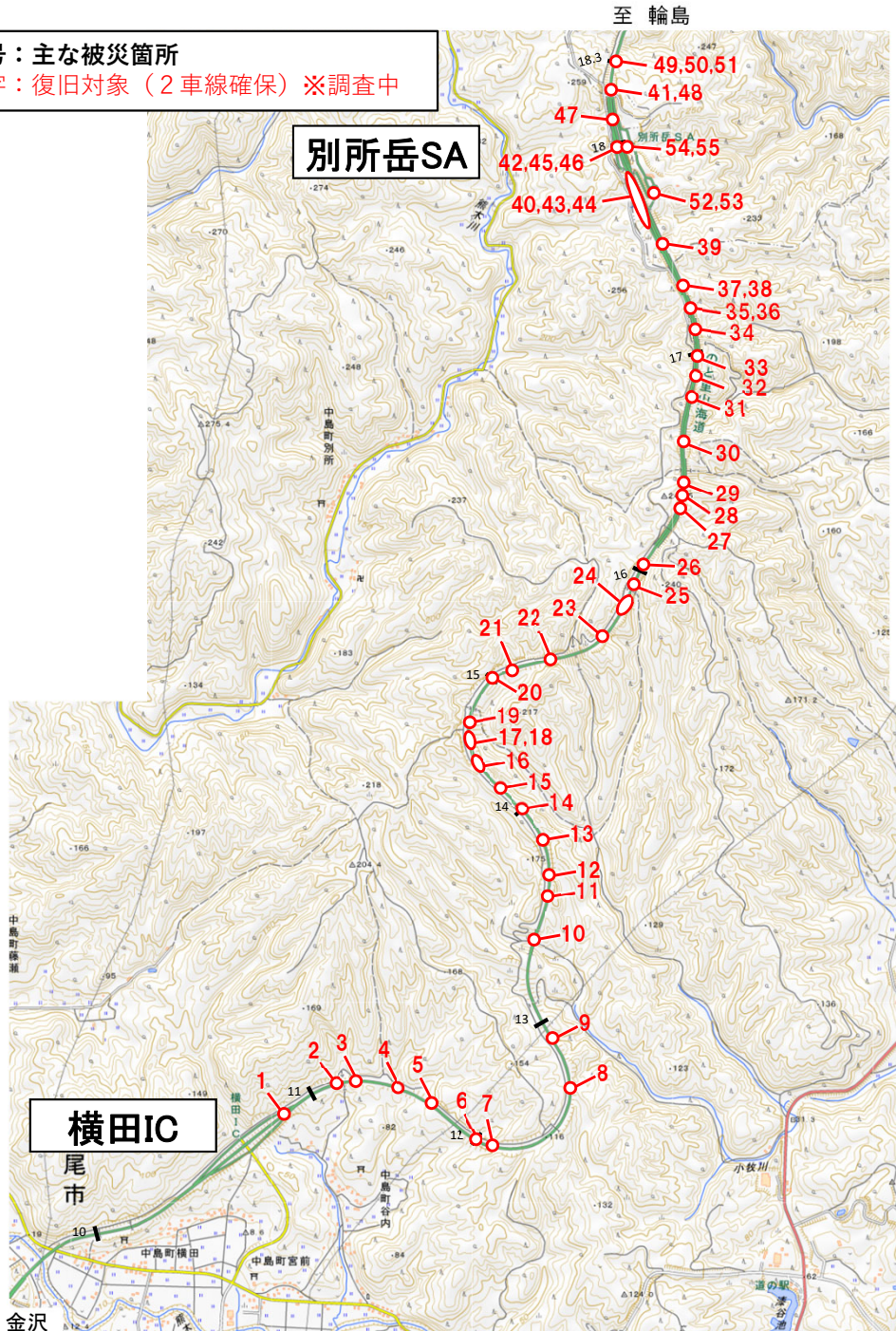
工事件名	令和6年能登半島地震 能登自動車道道路修繕工事-6-03
工事場所	のと里山海道(小牧橋～別所岳SA)16.4KP
施工完了	
R6.6.20撮影	
<small>(株)大林組 2024/06/20</small>	

令和6年能登半島地震 のと里山海道 緊急復旧の状況

別所岳SA～横田IC (担当会社 (株)熊谷組 (株)大林組 大成建設(株))

6月17日現在

番号：主な被災箇所
赤字：復旧対象 (2車線確保) ※調査中



緊急復旧作業中 (2車線確保)

No.23 路盤工状況



R6.6.15撮影

No.19 法面シート養生状況

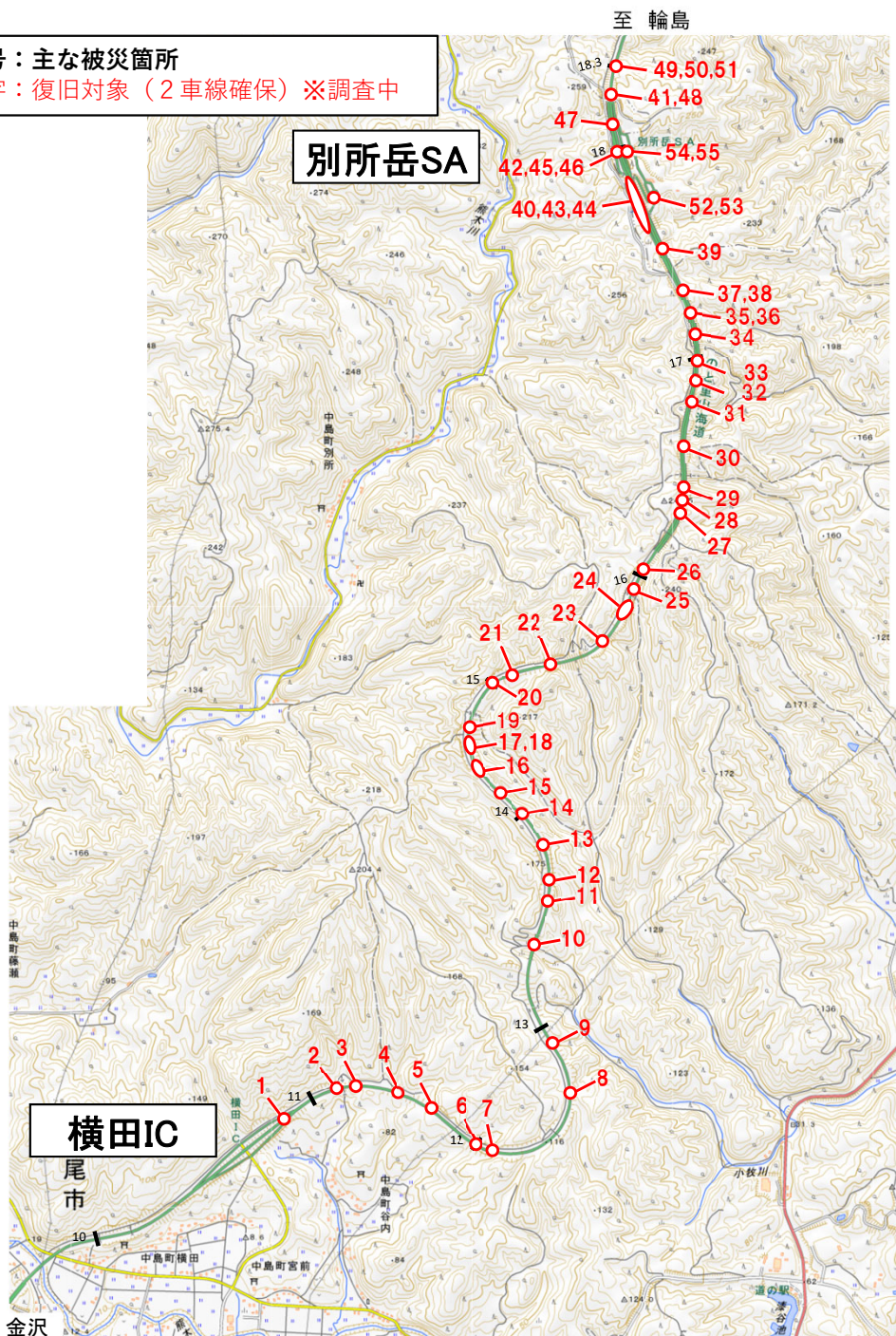


R6.6.15撮影

工事件名	令和6年能登半島地震 能越自動車道道路復旧工事7-03
工事場所	のと里山海道(小牧橋～別所岳SA)14.7KP
施工完了	
(株)大林組 2024/06/15	

至 金沢

番号：主な被災箇所
赤字：復旧対象 (2車線確保) ※調査中



緊急復旧作業中 (2車線確保)

No.13 モルタル吹付状況



No.10 ピンチプレート交換状況

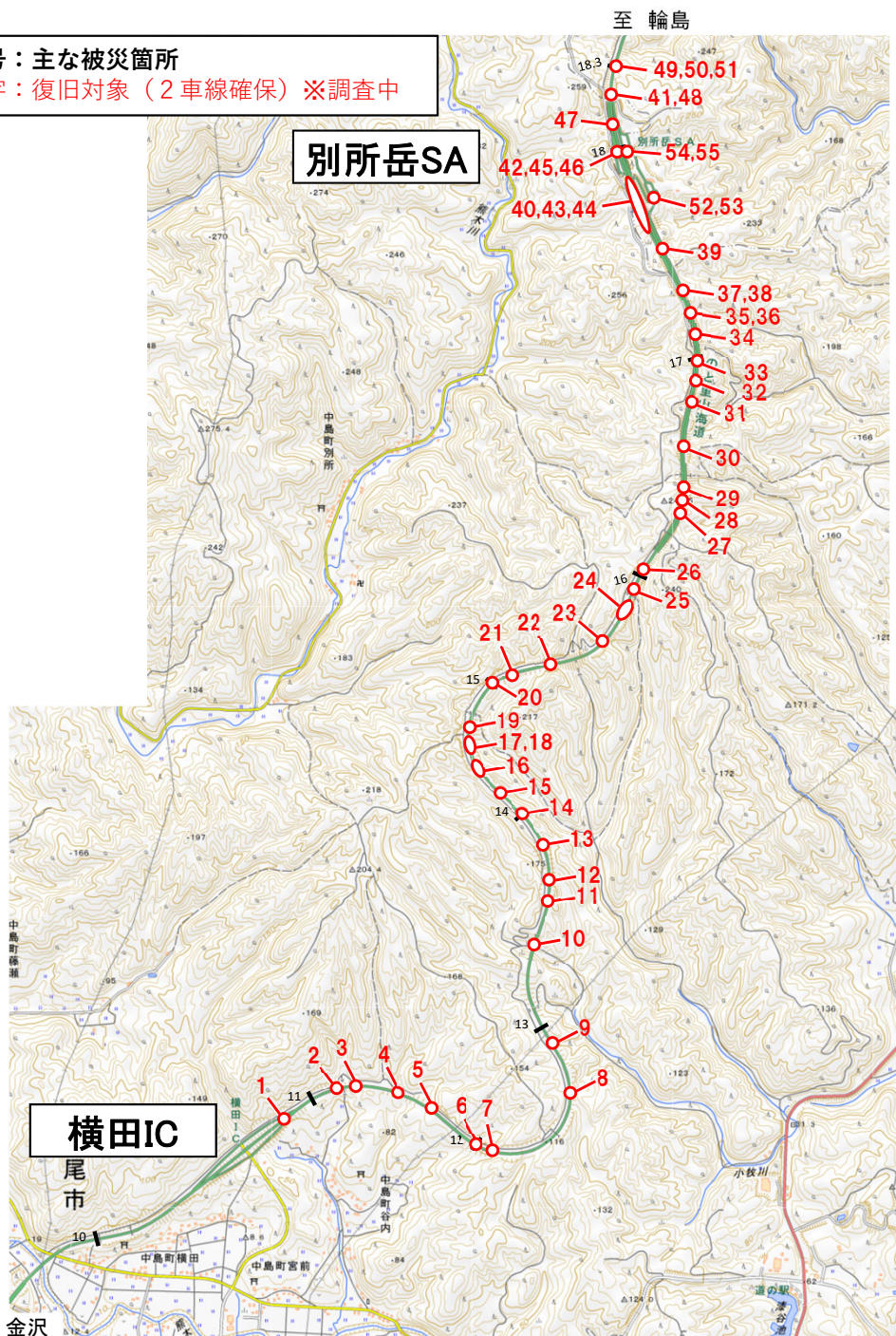


令和6年能登半島地震 のと里山海道 緊急復旧の状況

別所岳SA～横田IC (担当会社 (株)熊谷組 (株)大林組 大成建設(株))

6月3日現在

番号：主な被災箇所
赤字：復旧対象 (2車線確保) ※調査中



緊急復旧作業中 (2車線確保)

No.7 ラス張り状況



No.23付近 舗装撤去状況

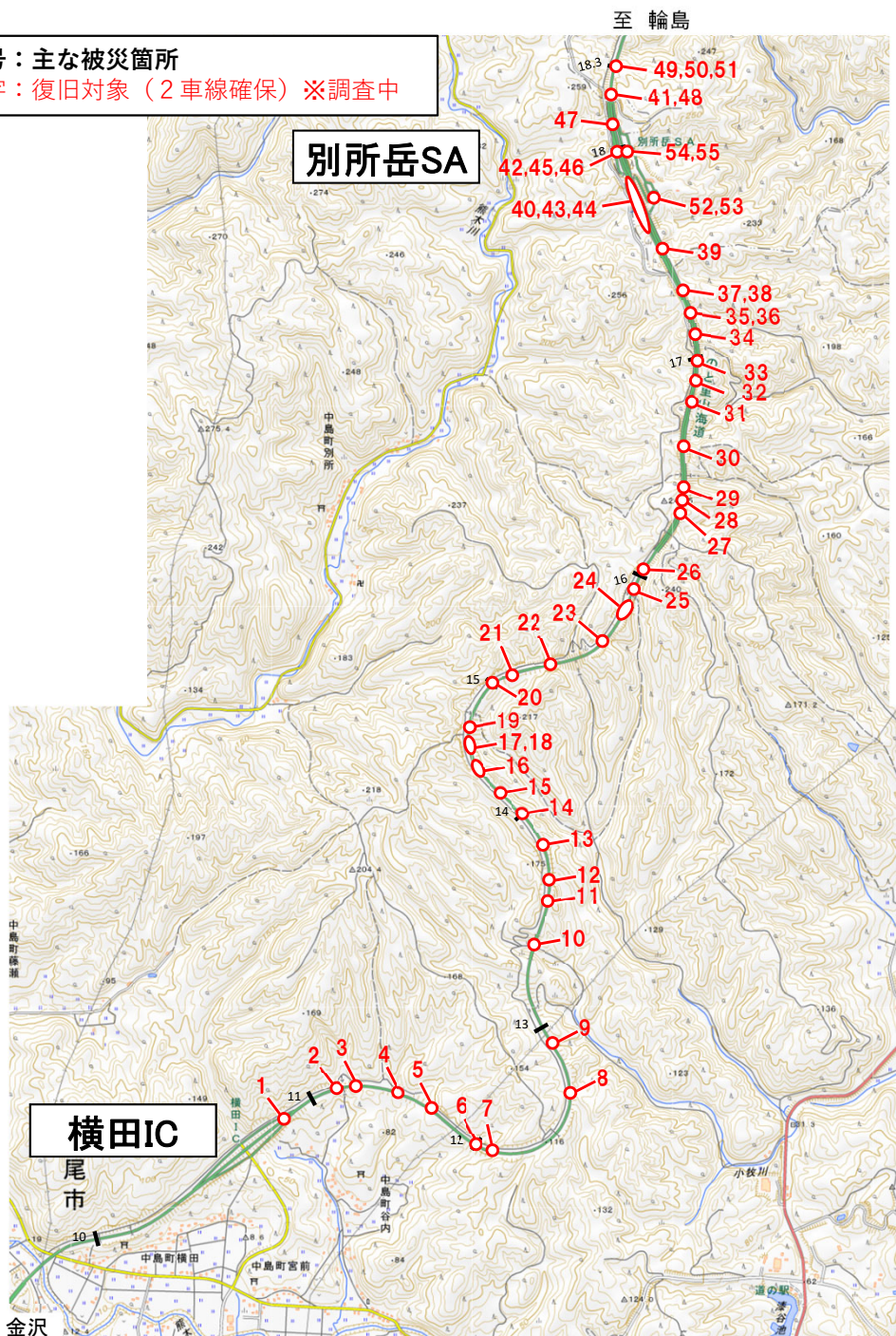


令和6年能登半島地震 のと里山海道 緊急復旧の状況

別所岳SA～横田IC (担当会社 (株)熊谷組 (株)大林組 大成建設(株))

5月27日現在

番号：主な被災箇所
赤字：復旧対象 (2車線確保) ※調査中



緊急復旧作業中 (2車線確保)

No.2 As殻撤去状況



R6.5.24撮影

No.14 碎石敷き均し状況



工事件名	令和6年能登半島 能登自動車道工事その3
工事場所	のと里山海道(小牧橋～越の原IC)
14.0KP 碎石敷き均し状況	
2024/05/25	

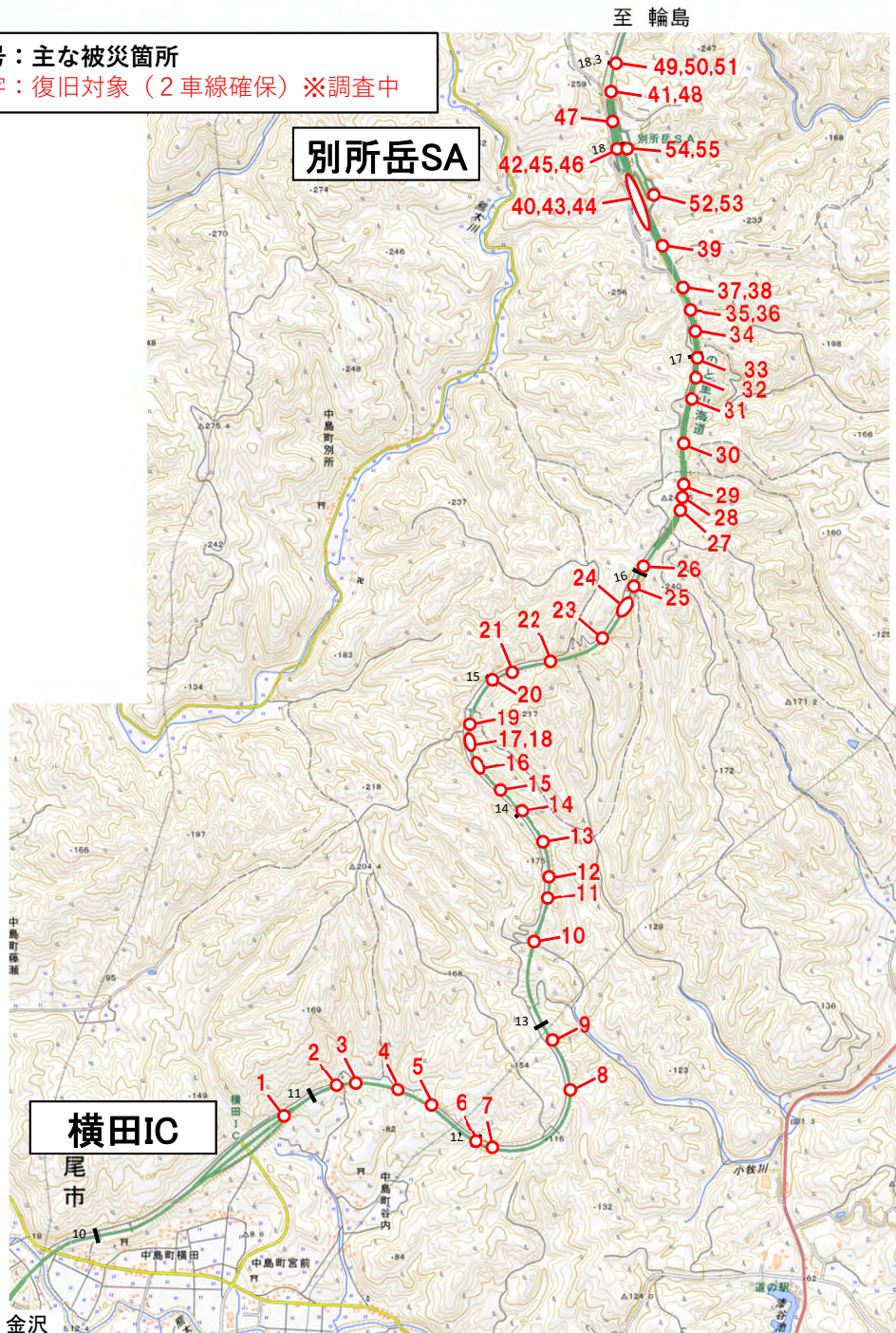
R6.5.25撮影

令和6年能登半島地震 のと里山海道 緊急復旧の状況

別所岳SA～横田IC (担当会社 (株)熊谷組 (株)大林組 大成建設(株))

5月20日現在

番号：主な被災箇所
赤字：復旧対象 (2車線確保) ※調査中



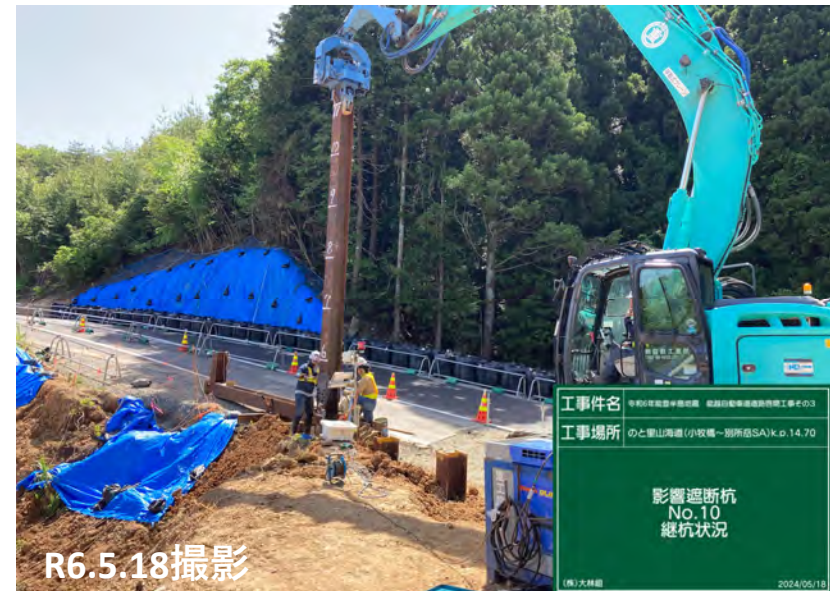
緊急復旧作業中 (2車線確保)

No.10 足場組立状況



R6.5.17撮影

No.19 遮断杭打設状況



R6.5.18撮影

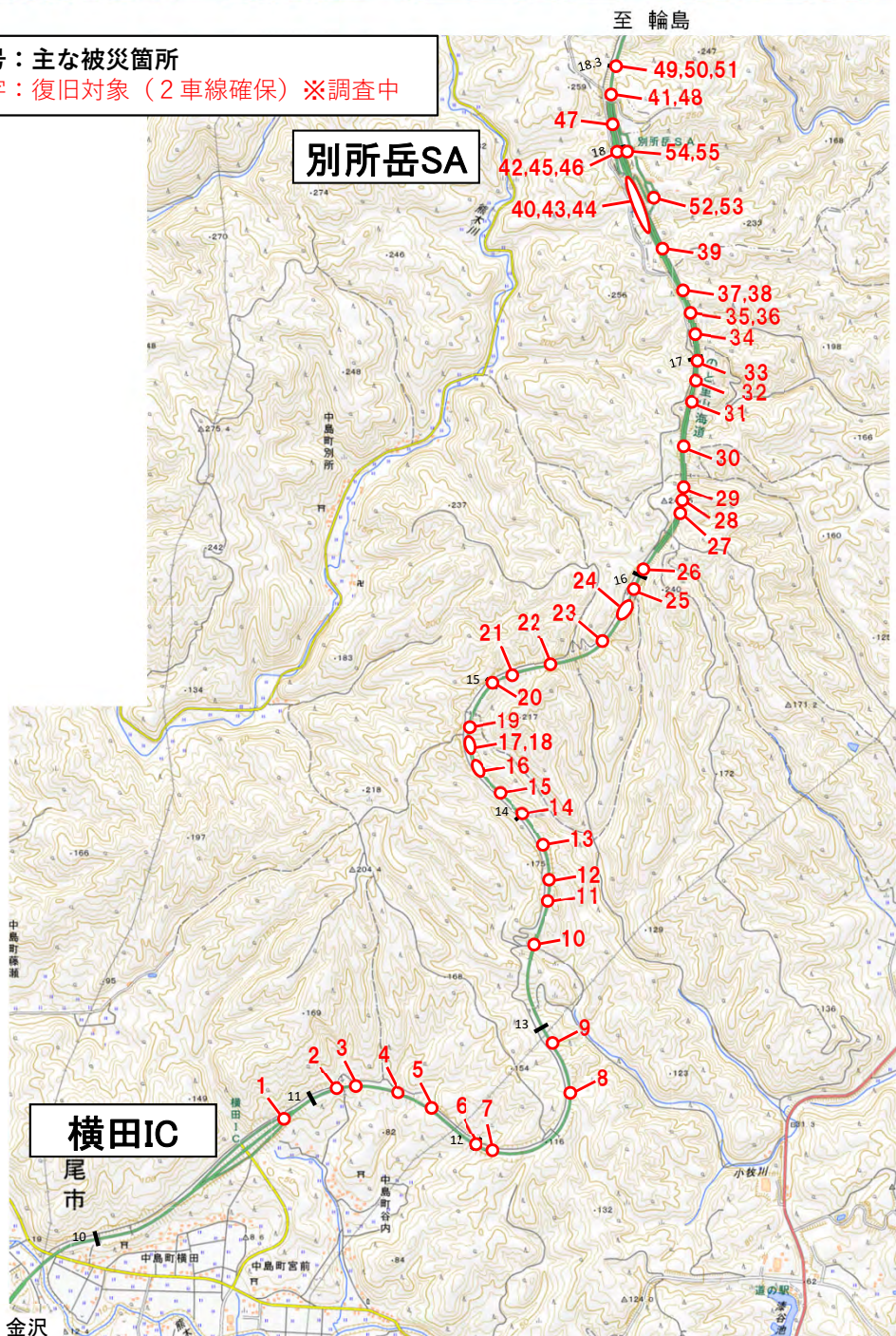
工事件名	令和6年能登半島地震 能登山道(小牧橋-別所岳SA)k.o.14.70
工事場所	のと里山海道(小牧橋-別所岳SA)k.o.14.70
影響遮断杭 No.10 継杭状況	
2024/05/18	

令和6年能登半島地震 のと里山海道 緊急復旧の状況

5月13日現在

別所岳SA～横田IC (担当会社 (株)熊谷組 (株)大林組 大成建設(株))

番号：主な被災箇所
赤字：復旧対象 (2車線確保) ※調査中



緊急復旧作業中 (2車線確保)

No.10 足場組立状況



R6.5.10撮影

No.19 表層合材敷き均し状況



工事件名 令和6年能登半島 緊急自動車道路工事その3
工事場所 14.7KP
合材敷き均し
表層
2024/05/11

R6.5.11撮影

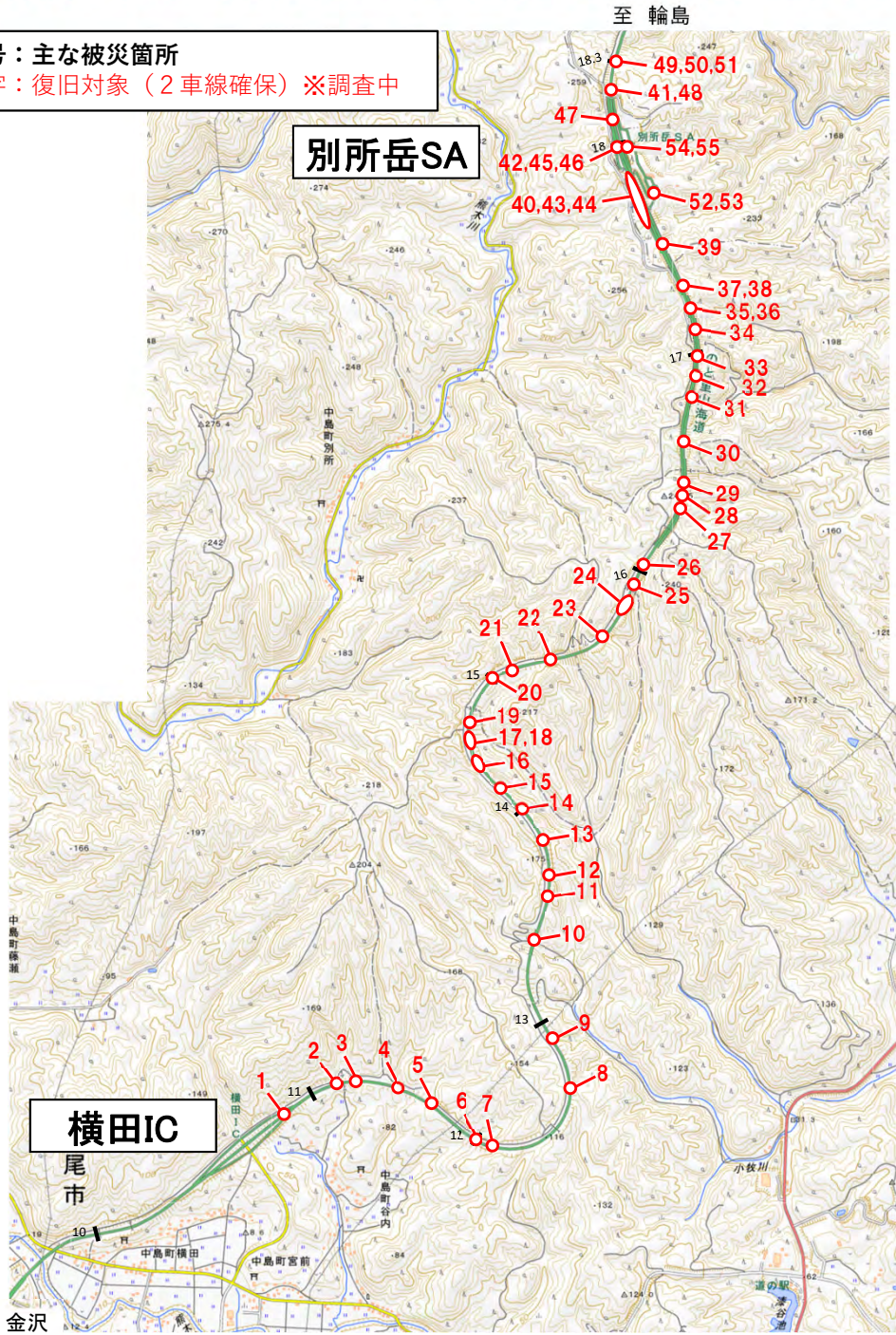
至 金沢

令和6年能登半島地震 のと里山海道 緊急復旧の状況

別所岳SA～横田IC (担当会社 (株)熊谷組 (株)大林組 大成建設(株))

5月7日現在

番号：主な被災箇所
赤字：復旧対象 (2車線確保) ※調査中



緊急復旧作業中 (2車線確保)

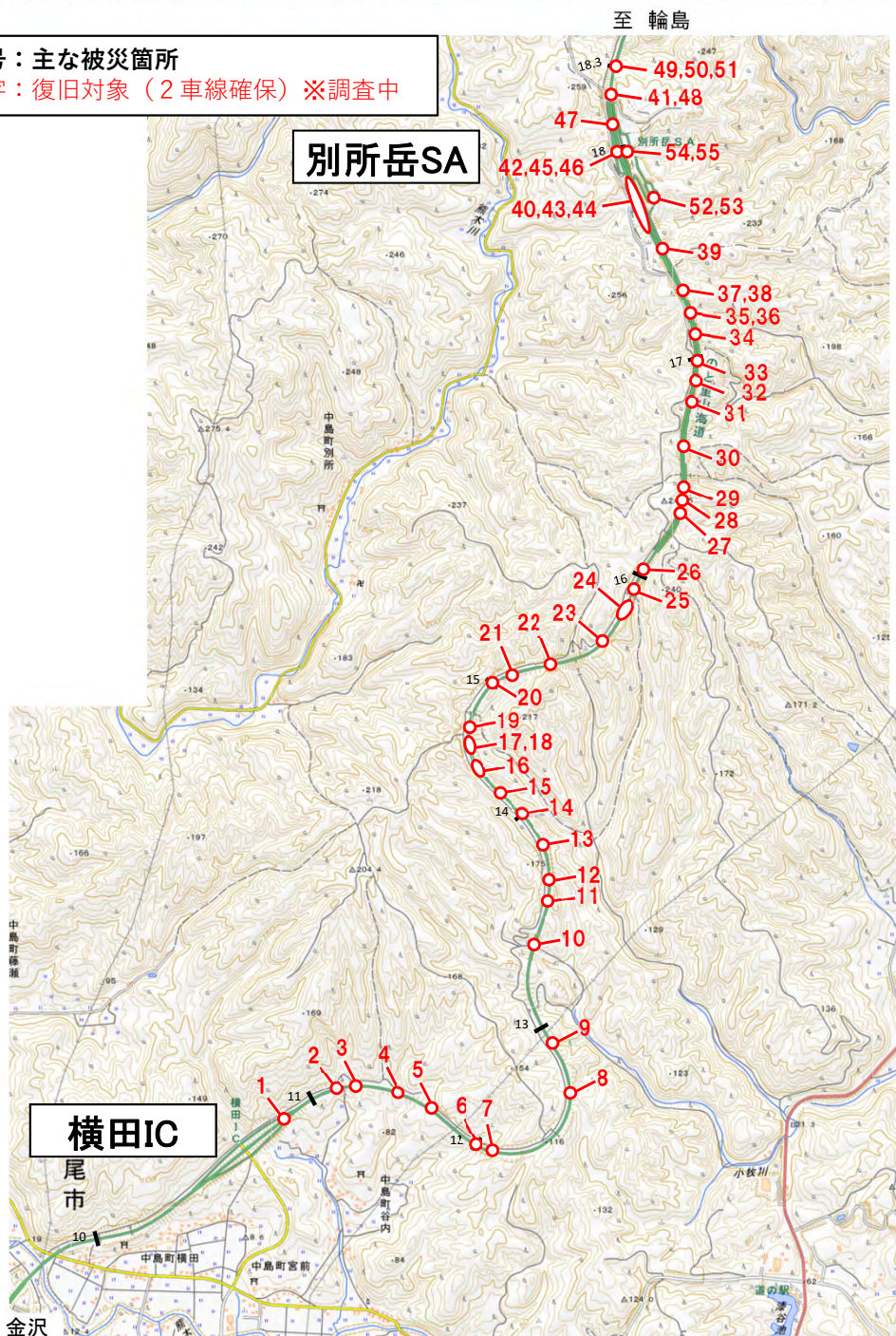
No.13 改良土小運搬状況



No.13 大型土嚢設置状況

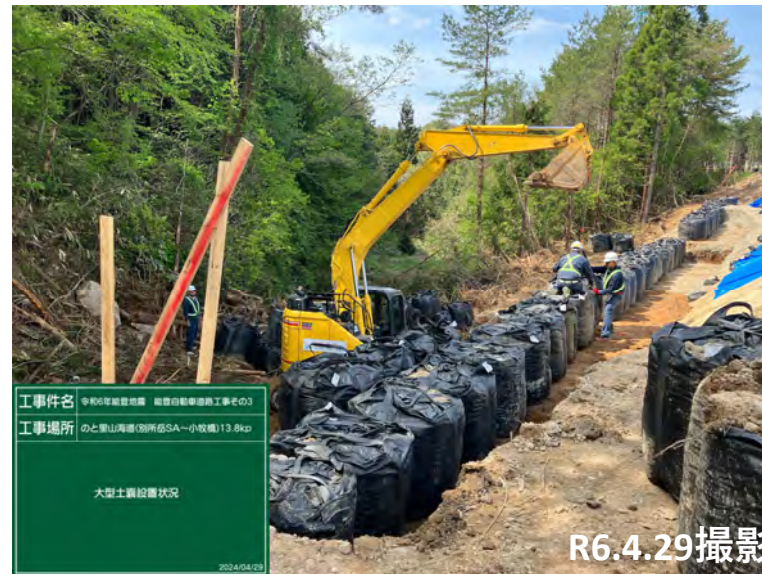


番号：主な被災箇所
赤字：復旧対象 (2車線確保) ※調査中



緊急復旧作業中 (2車線確保)

No.13 大型土嚢設置状況



R6.4.29撮影

No.3 道路看板撤去状況



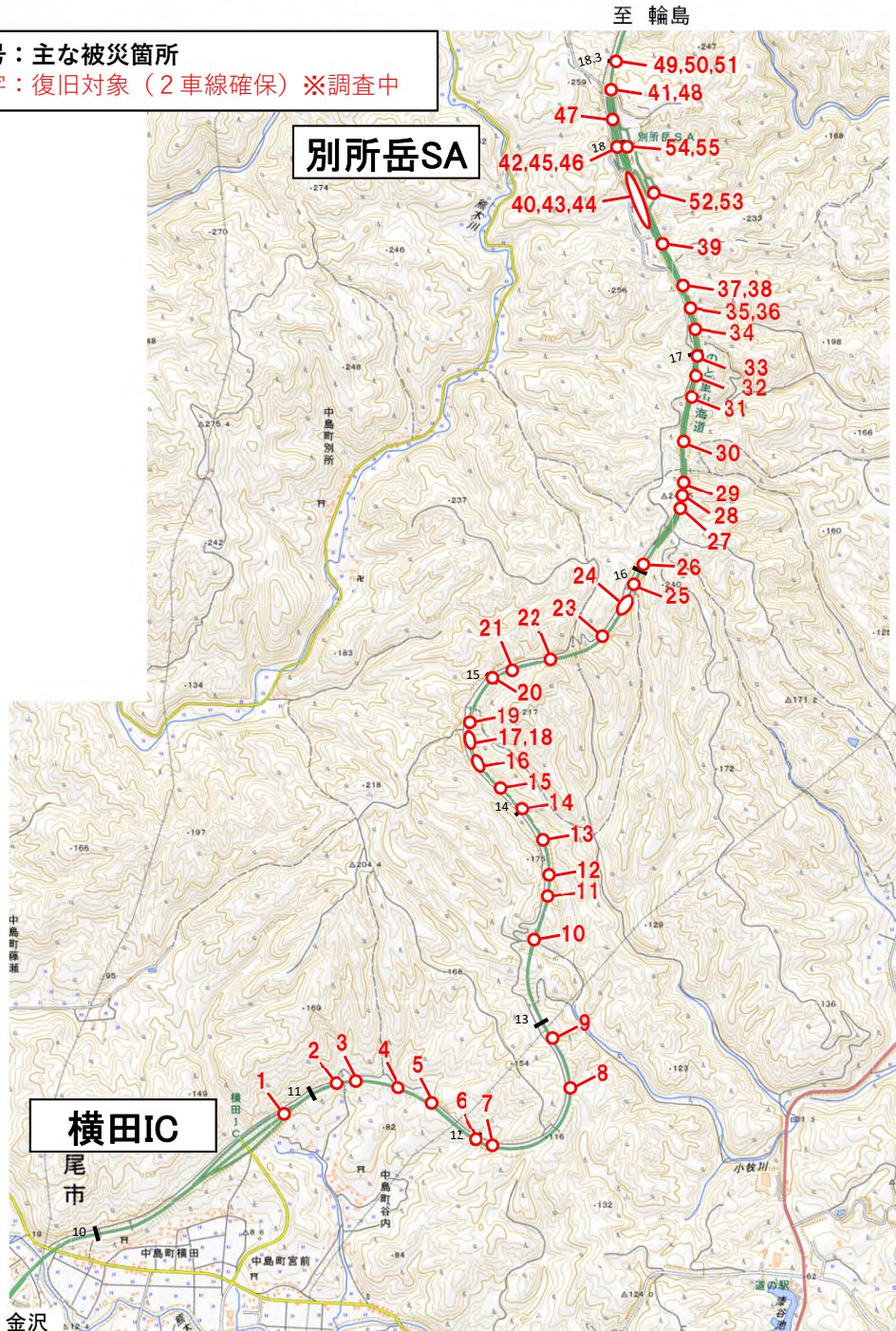
R6.4.26撮影

令和6年能登半島地震 のと里山海道 緊急復旧の状況

別所岳SA～横田IC (担当会社 (株)熊谷組 (株)大林組 大成建設(株))

4月22日現在

番号：主な被災箇所
赤字：復旧対象 (2車線確保) ※調査中



緊急復旧作業中 (2車線確保)

No.7 舗装撤去、路盤整地状況



No.14 鋼管上杭打設状況

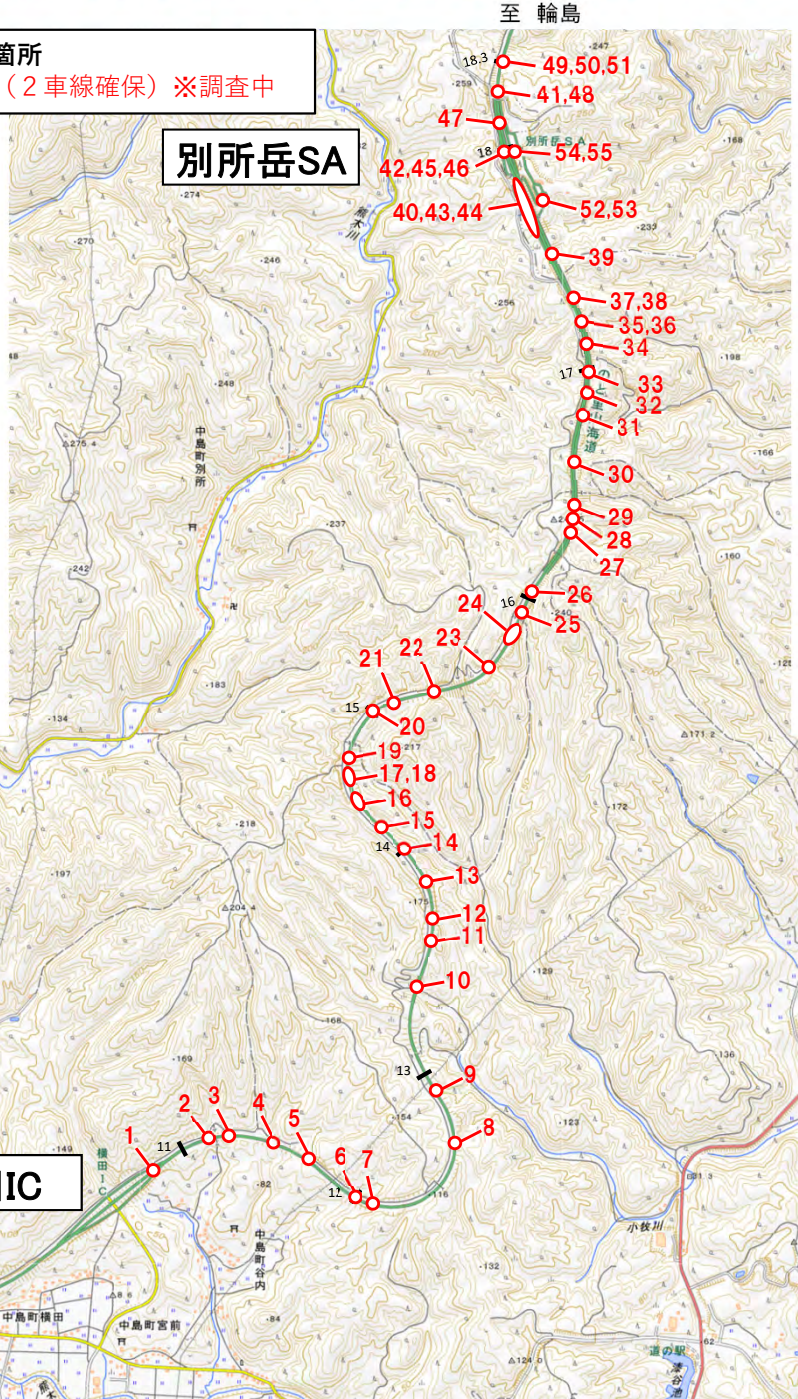


令和6年能登半島地震 のと里山海道 緊急復旧の状況

別所岳SA～横田IC (担当会社 (株)熊谷組 (株)大林組 大成建設(株))

4月15日現在

番号：主な被災箇所
赤字：復旧対象 (2車線確保) ※調査中



緊急復旧作業中 (2車線確保)

No.1付近 碎石敷均し状況



R6.4.13撮影

No.25付近 碎石小運搬状況



工事件名	令和6年能登半島地震 能登自動車道道路工事の3
工事場所	のと里山海道(別所岳SA～小枝橋)15.9km
碎石小運搬状況	
(株)大林組 2024/04/13	

R6.4.13撮影

至 金沢

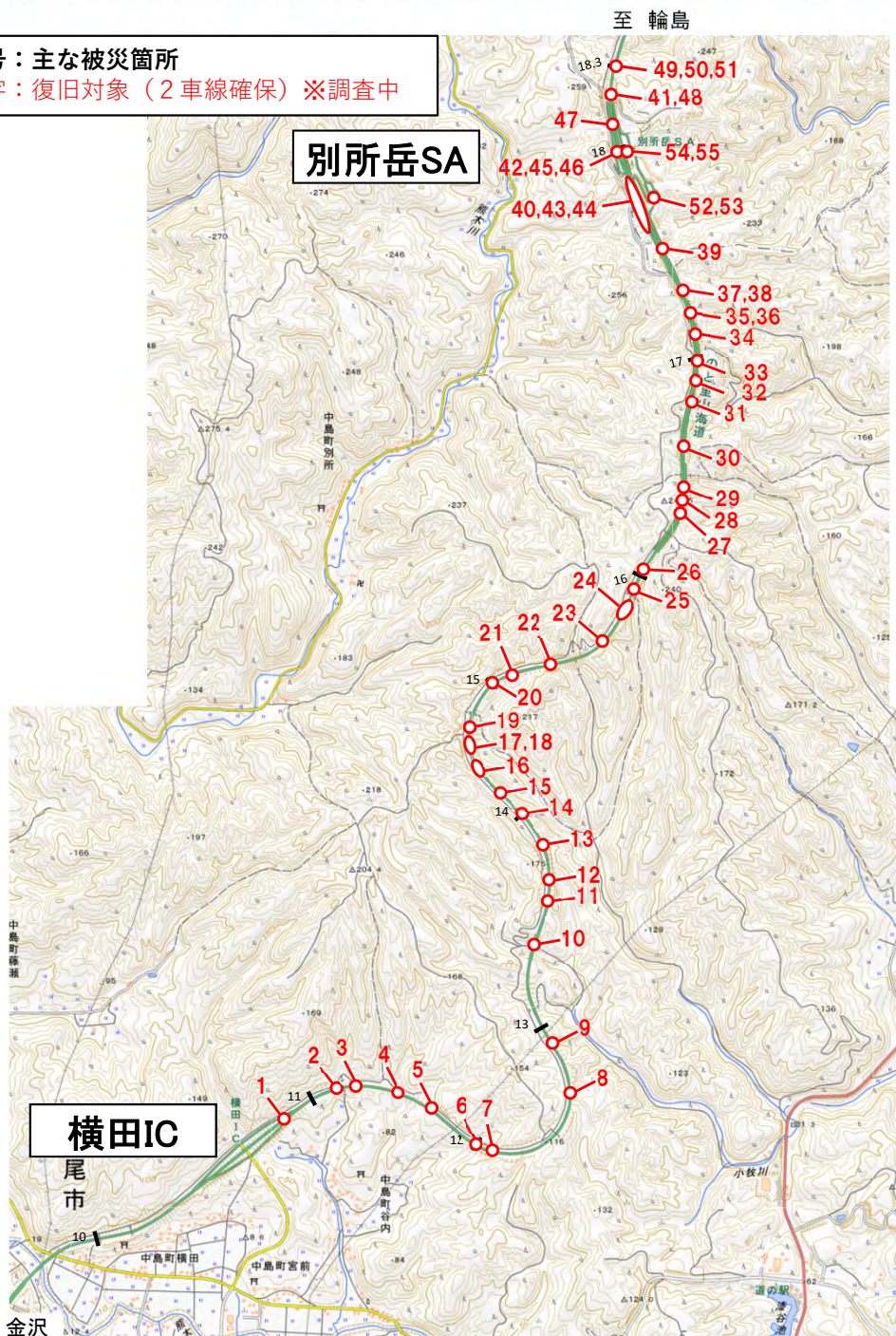
令和6年能登半島地震 のと里山海道 緊急復旧の状況

4月8日現在

別所岳SA～横田IC (担当会社 (株)熊谷組 (株)大林組 大成建設(株))

緊急復旧作業中 (2車線確保)

番号：主な被災箇所
赤字：復旧対象 (2車線確保) ※調査中



No.2 付近 アスファルトガラ積込搬出状況



No.11 砕石敷均し状況

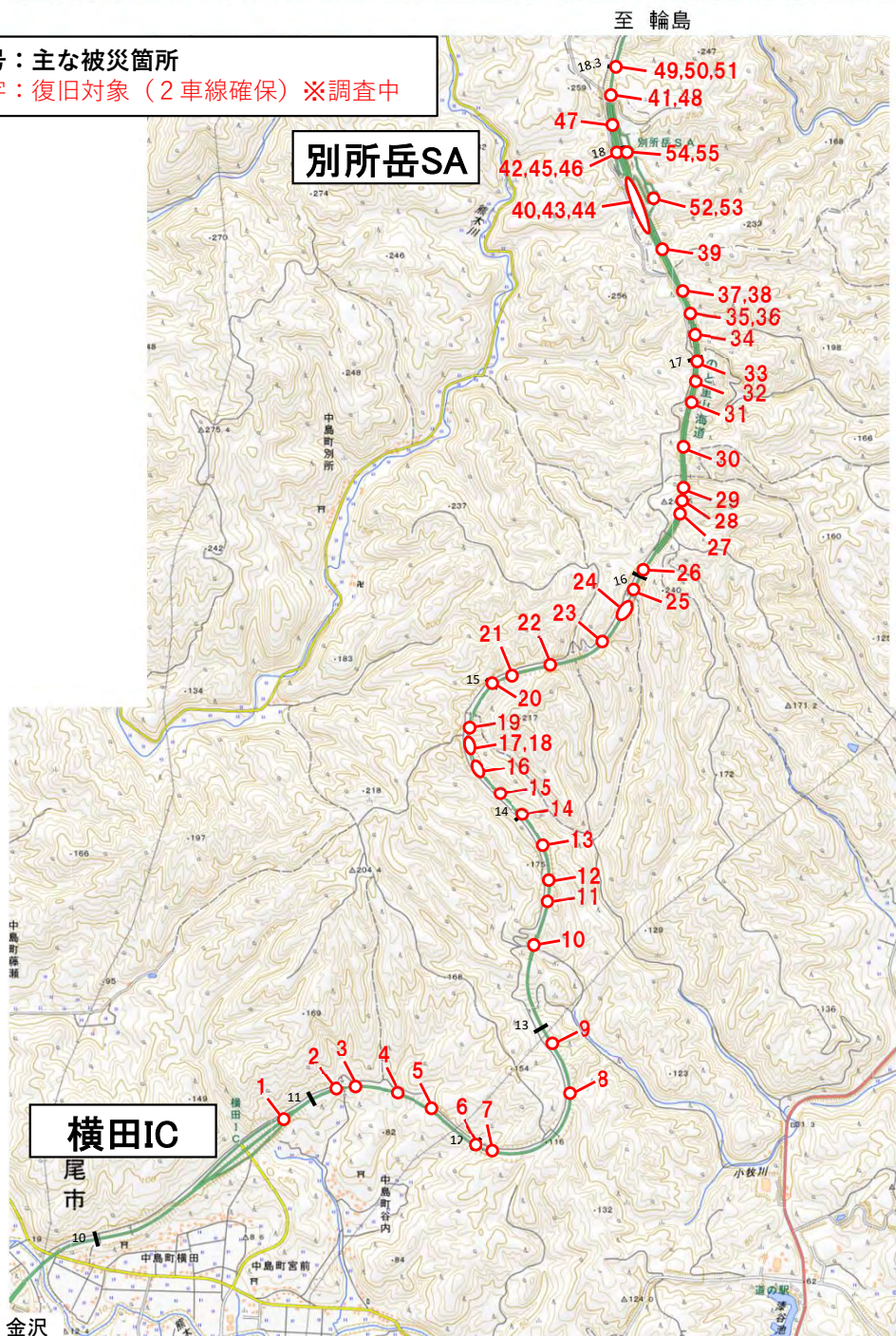


令和6年能登半島地震 のと里山海道 緊急復旧の状況

別所岳SA～横田IC (担当会社 (株)熊谷組 (株)大林組 大成建設(株))

3月25日現在

番号：主な被災箇所
赤字：復旧対象 (2車線確保) ※調査中



緊急復旧作業中 (2車線確保)

No.4付近 路盤整地状況



R6.3.23撮影

No.22 碎石敷均し状況



R6.3.23撮影

工事件名
のと里山海道中島町～尾市間緊急復旧工事
工事場所
のと里山海道中島町～尾市間SA17.33～18.40K
二車線開
路盤砕石敷均し状況
株式会社大林組
2024/03/23

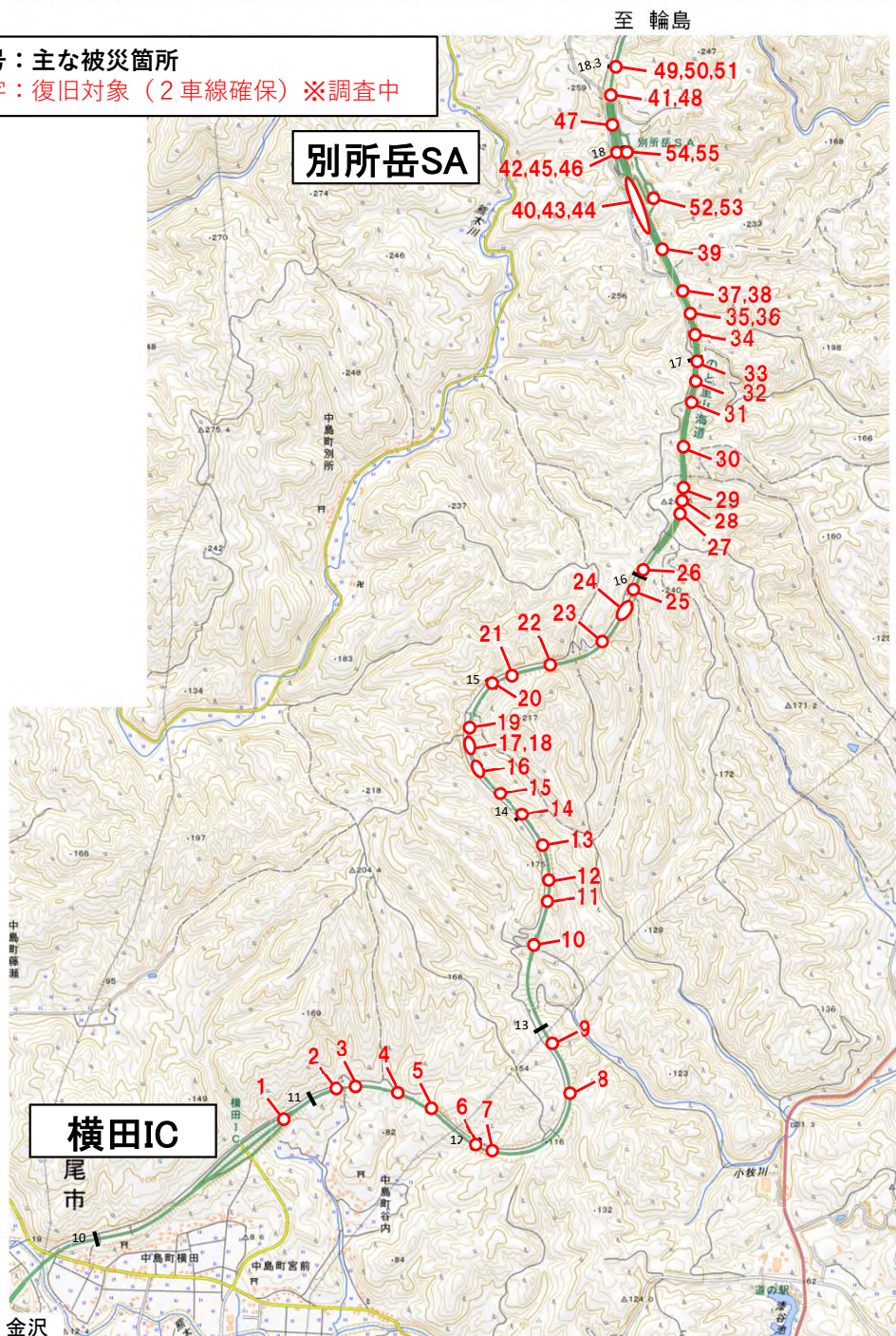
至 金沢

令和6年能登半島地震 のと里山海道 緊急復旧の状況

別所岳SA～横田IC (担当会社 (株)熊谷組 (株)大林組 大成建設(株))

3月18日現在

番号：主な被災箇所
赤字：復旧対象 (2車線確保) ※調査中



緊急復旧作業中 (2車線確保)

No.1付近 伐採作業状況



R6.3.16撮影

No.21 転圧状況

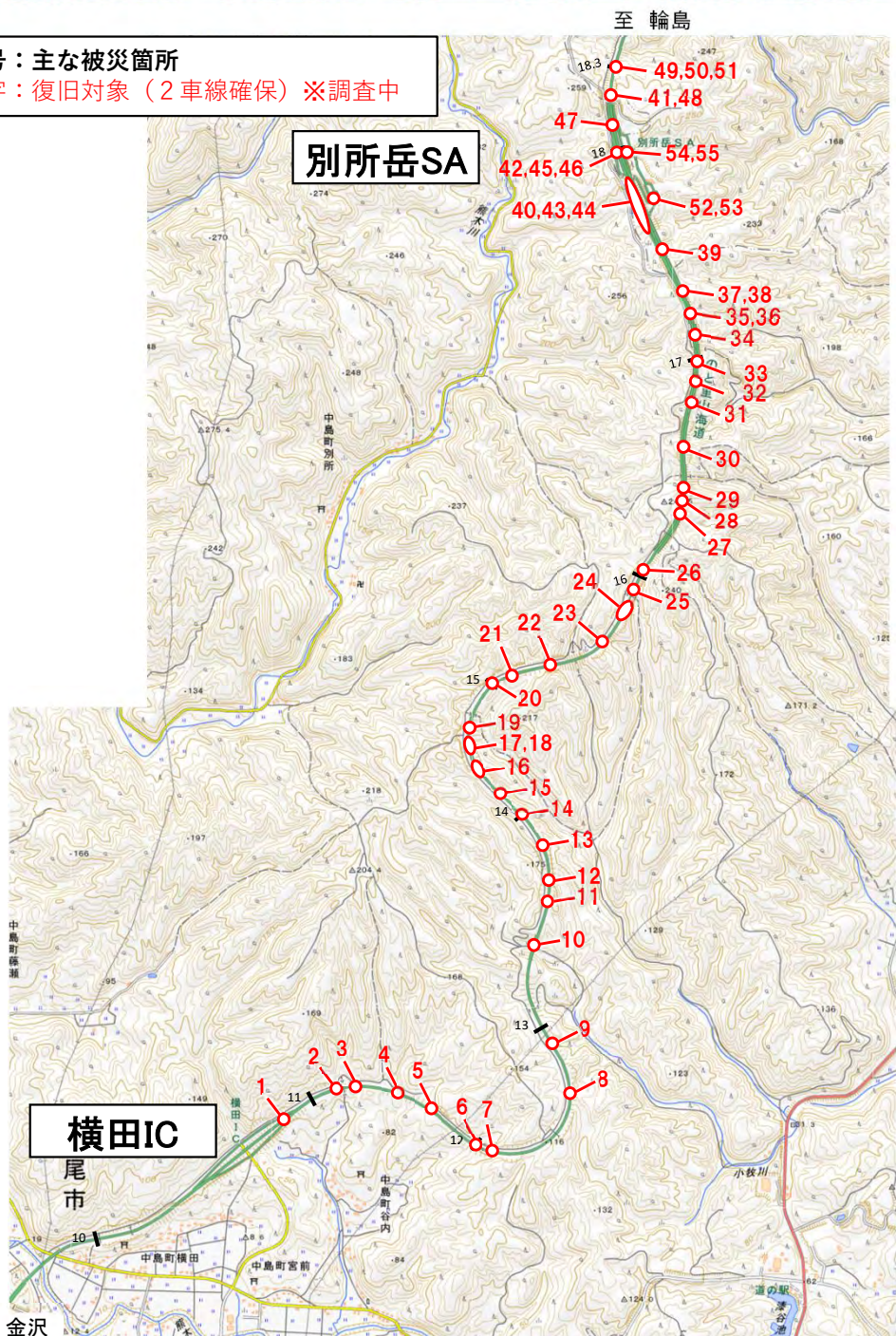


R6.3.16撮影

工事件名	令和6年能登半島地震 能登自動車道緊急復旧工事(03)
工事場所	のと里山海道(小松線-別所岳SA)K.p.15.11~15.14
転圧状況	

至 金沢

番号：主な被災箇所
赤字：復旧対象 (2車線確保) ※調査中



緊急復旧作業中 (2車線確保)

No.1 砕石間詰・砕石埋め状況



R6.3.14撮影

No.8 舗装搬出状況



大成建設(株) 令和6年3月14日

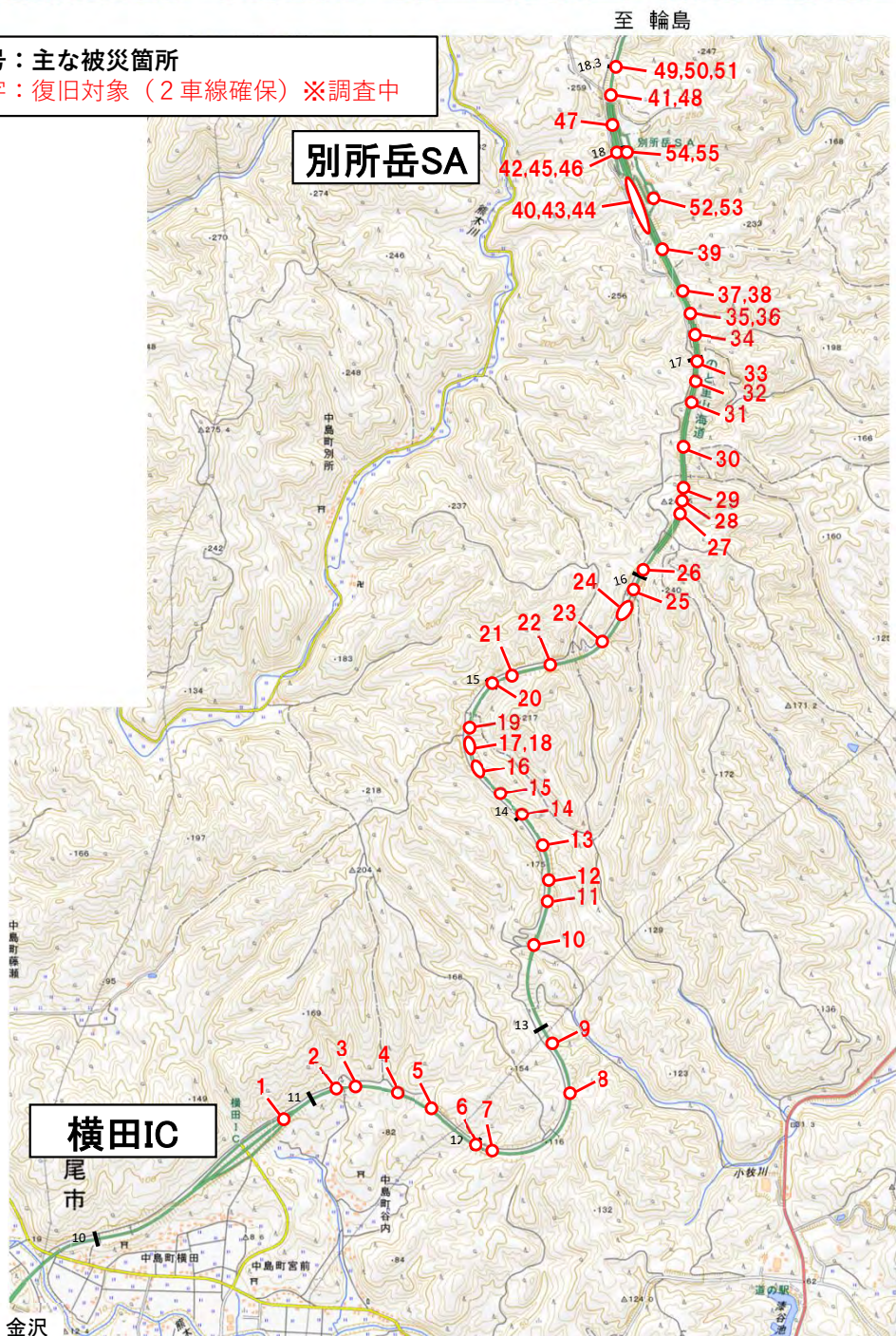
R6.3.14撮影

令和6年能登半島地震 のと里山海道 緊急復旧の状況

別所岳SA～横田IC (担当会社 (株)熊谷組 (株)大林組 大成建設(株))

3月13日現在

番号：主な被災箇所
赤字：復旧対象 (2車線確保) ※調査中



緊急復旧作業中 (2車線確保)

No.8 ガラ搬出状況



R6.3.12撮影

No.17 舗装撤去状況



R6.3.12撮影

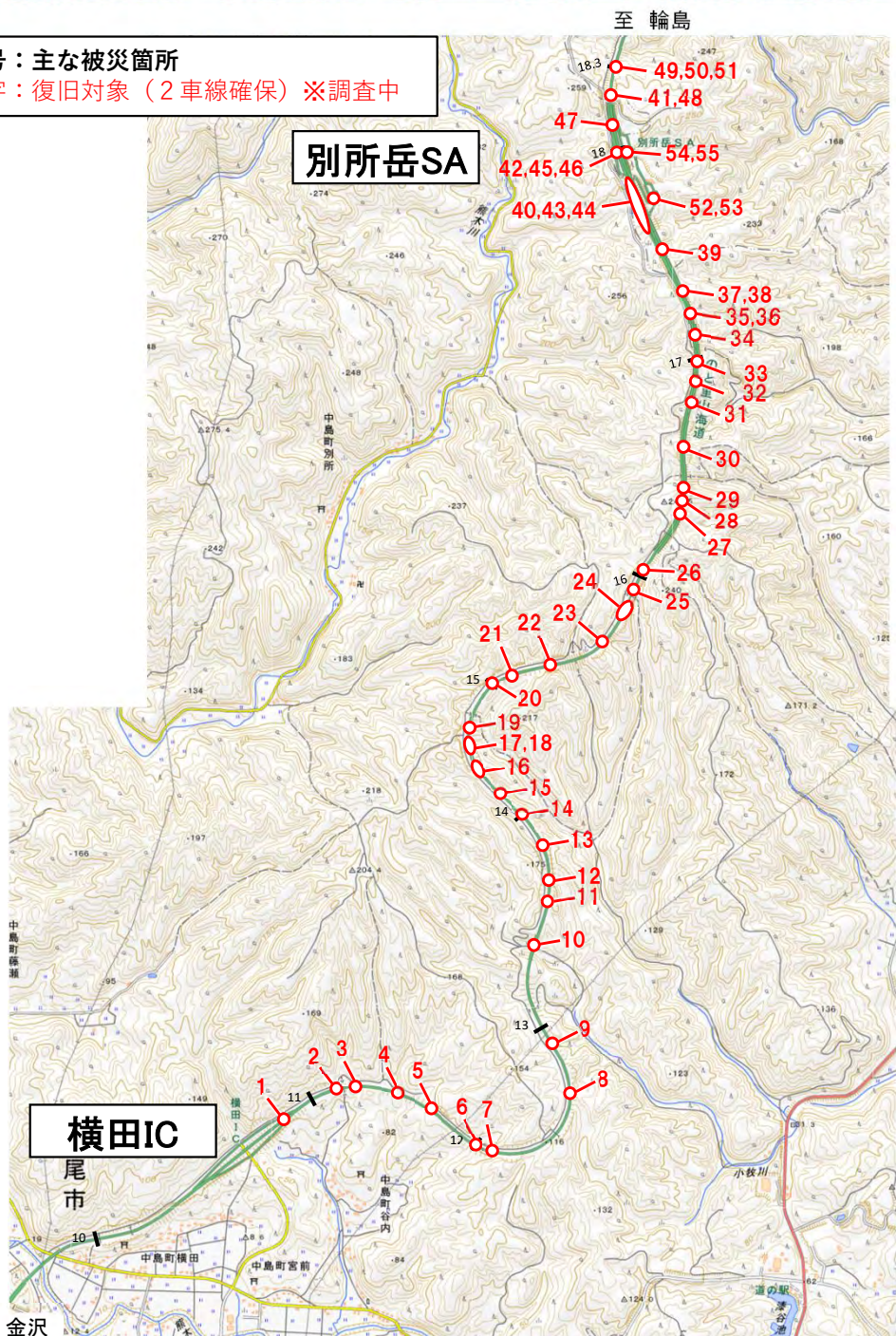
工事件名	令和6年能登半島地震 のと里山海道緊急復旧工事(中)
工事場所	のと里山海道(小幡橋～別所岳)A14.0.14.63～14.70
As舗装撤去状況	
株式会社大林組	

令和6年能登半島地震 のと里山海道 緊急復旧の状況

別所岳SA～横田IC (担当会社 (株)熊谷組 (株)大林組 大成建設(株))

3月11日現在

番号：主な被災箇所
赤字：復旧対象 (2車線確保) ※調査中



緊急復旧作業中 (2車線確保)

No.9 碎石敷均し状況



R6.3.9撮影

No.14 舗装撤去 積込運搬状況



R6.3.9撮影

工事件名	令和6年能登半島地震 能登自動車道道路復旧工事(2)3
工事場所	のと里山海道(小牧橋～別所岳SA)k.p.14.17～14.19
アスファルト撤去・積込状況	

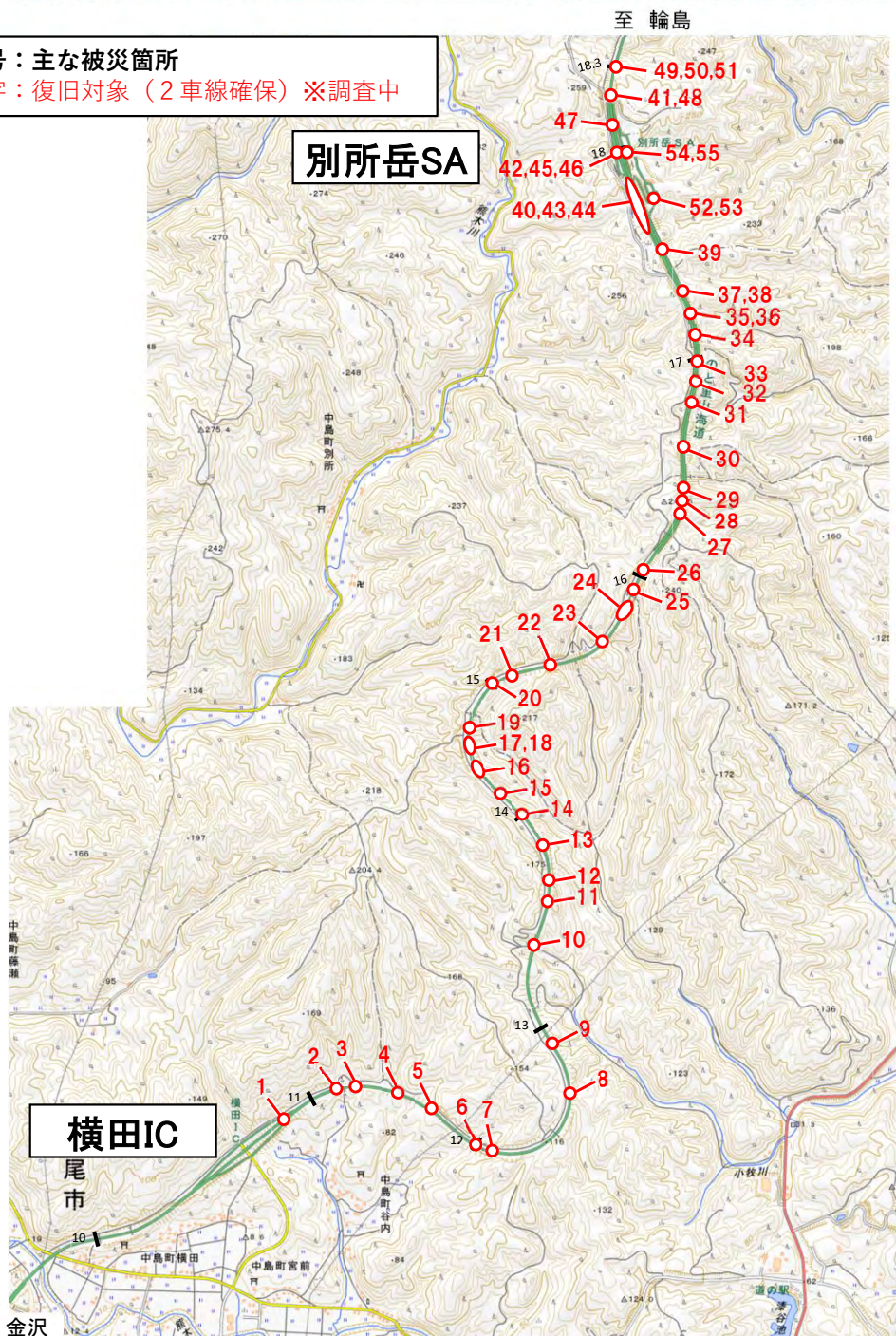
至 金沢

令和6年能登半島地震 のと里山海道 緊急復旧の状況

別所岳SA～横田IC (担当会社 (株)熊谷組 (株)大林組 大成建設(株))

3月8日現在

番号：主な被災箇所
赤字：復旧対象 (2車線確保) ※調査中



緊急復旧作業中 (2車線確保)

No.8 舗装撤去状況



R6.3.7撮影

No.44 砕石敷転圧状況



R6.3.7撮影

工事件名	令和6年能登半島地震 緊急自動車専用道路復旧工事(2)
工事場所	のと里山海道(1)収横一節別所岳SA(p.17.60)～19.80
砕石転圧状況	
株式会社大林組	
2024/03/07	

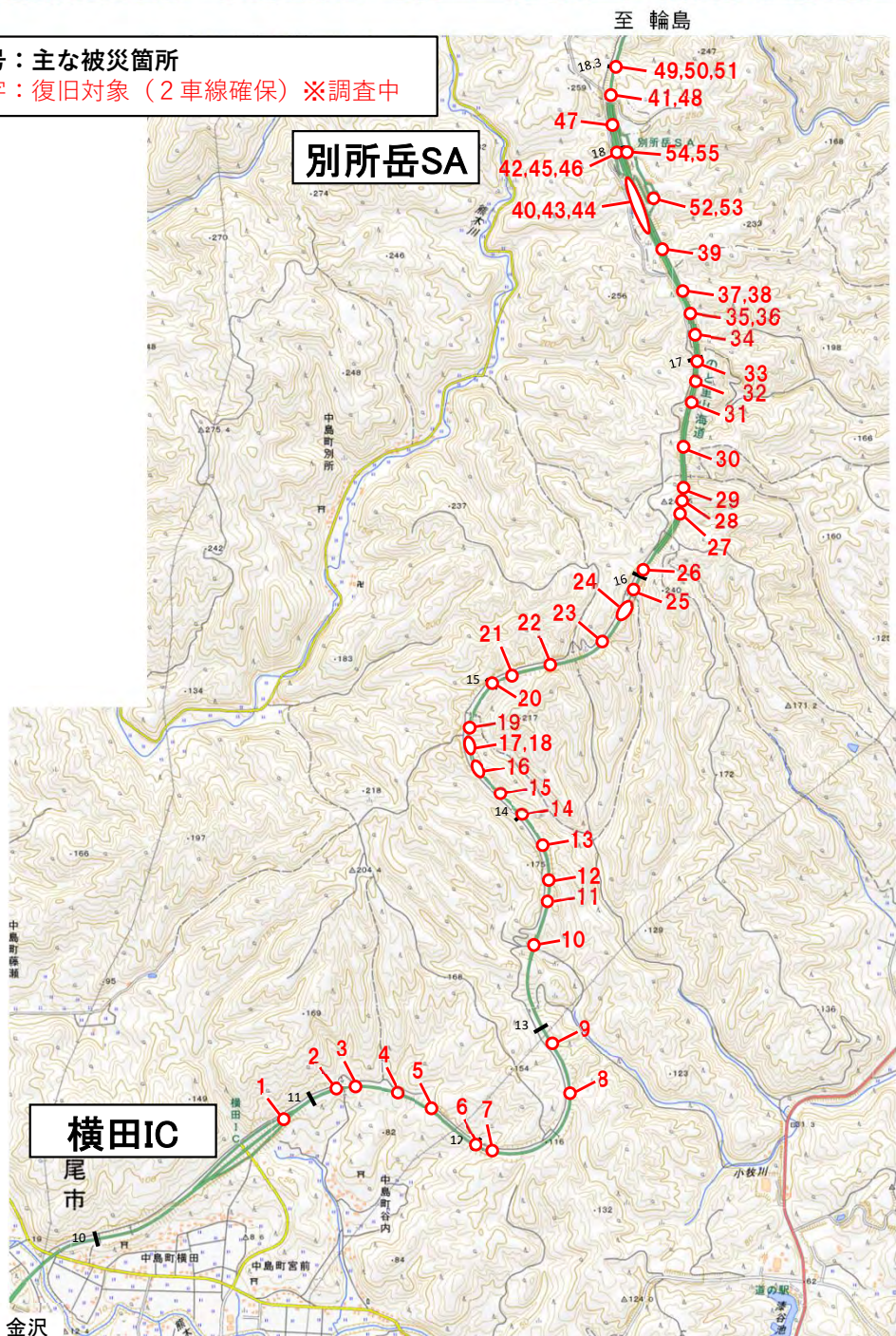
至 金沢

令和6年能登半島地震 のと里山海道 緊急復旧の状況

別所岳SA～横田IC (担当会社 (株)熊谷組 (株)大林組 大成建設(株))

3月6日現在

番号：主な被災箇所
赤字：復旧対象 (2車線確保) ※調査中



緊急復旧作業中 (2車線確保)

No.8 砕石転圧状況



R6.3.5撮影

No.44 転圧状況



R6.3.5撮影

工事件名	令和6年能登半島地震 のと里山海道緊急復旧工事
工事場所	のと里山海道(1号線) 別所岳SA(Δ17.80)～17.90
転圧状況	

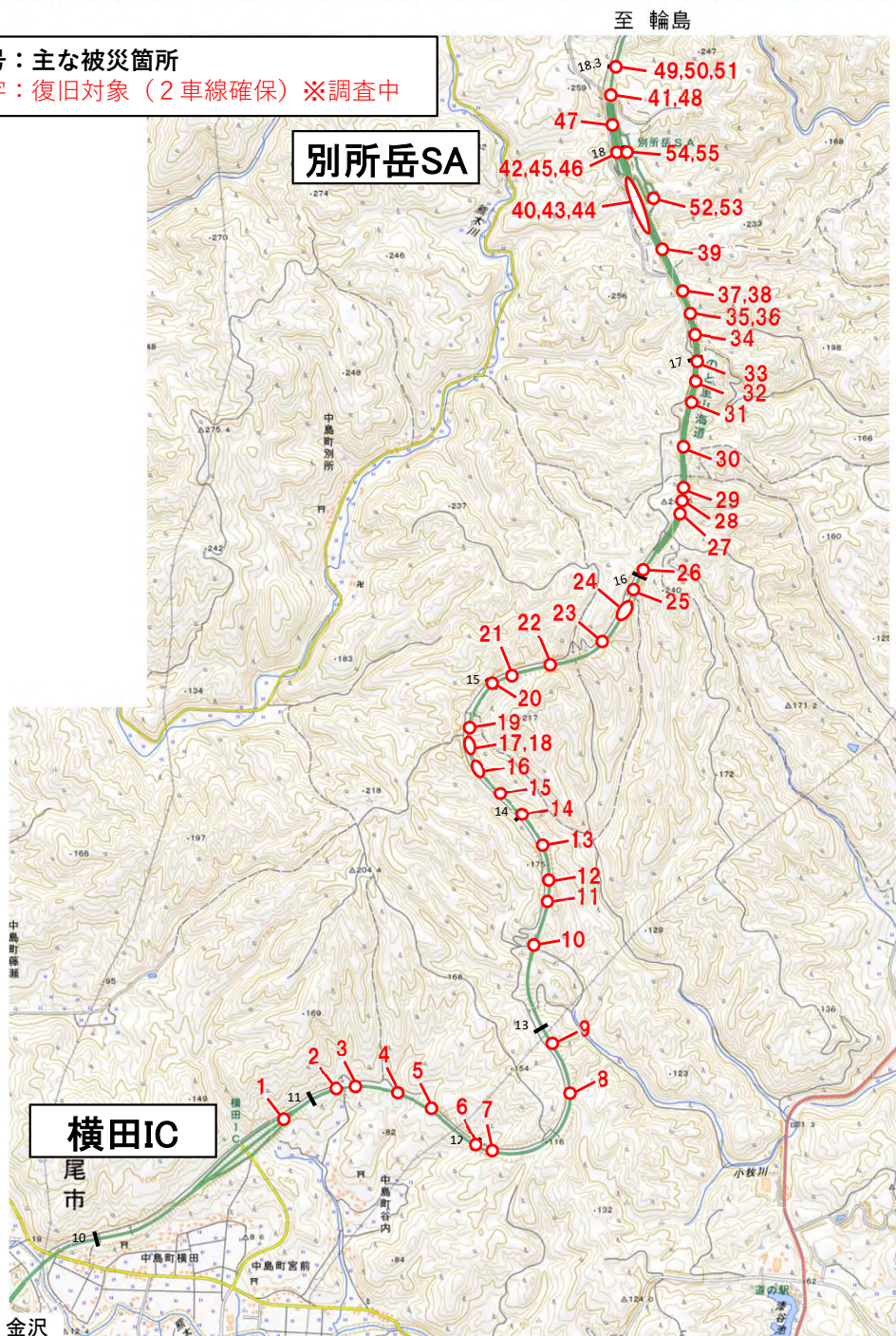
至 金沢

令和6年能登半島地震 のと里山海道 緊急復旧の状況

別所岳SA～横田IC (担当会社 (株)熊谷組 (株)大林組 大成建設(株))

3月4日現在

番号：主な被災箇所
赤字：復旧対象 (2車線確保) ※調査中



緊急復旧作業中 (2車線確保)

No.8付近 砕石転圧状況



R6.3.2撮影

No.44 砕石敷均し状況



R6.3.1撮影

工事件名 令和6年能登半島地震 のと里山海道緊急復旧工事(No.3)
 工事場所 のと里山海道(小松線)別所岳SAから17.60-17.90
 敷き均し状況

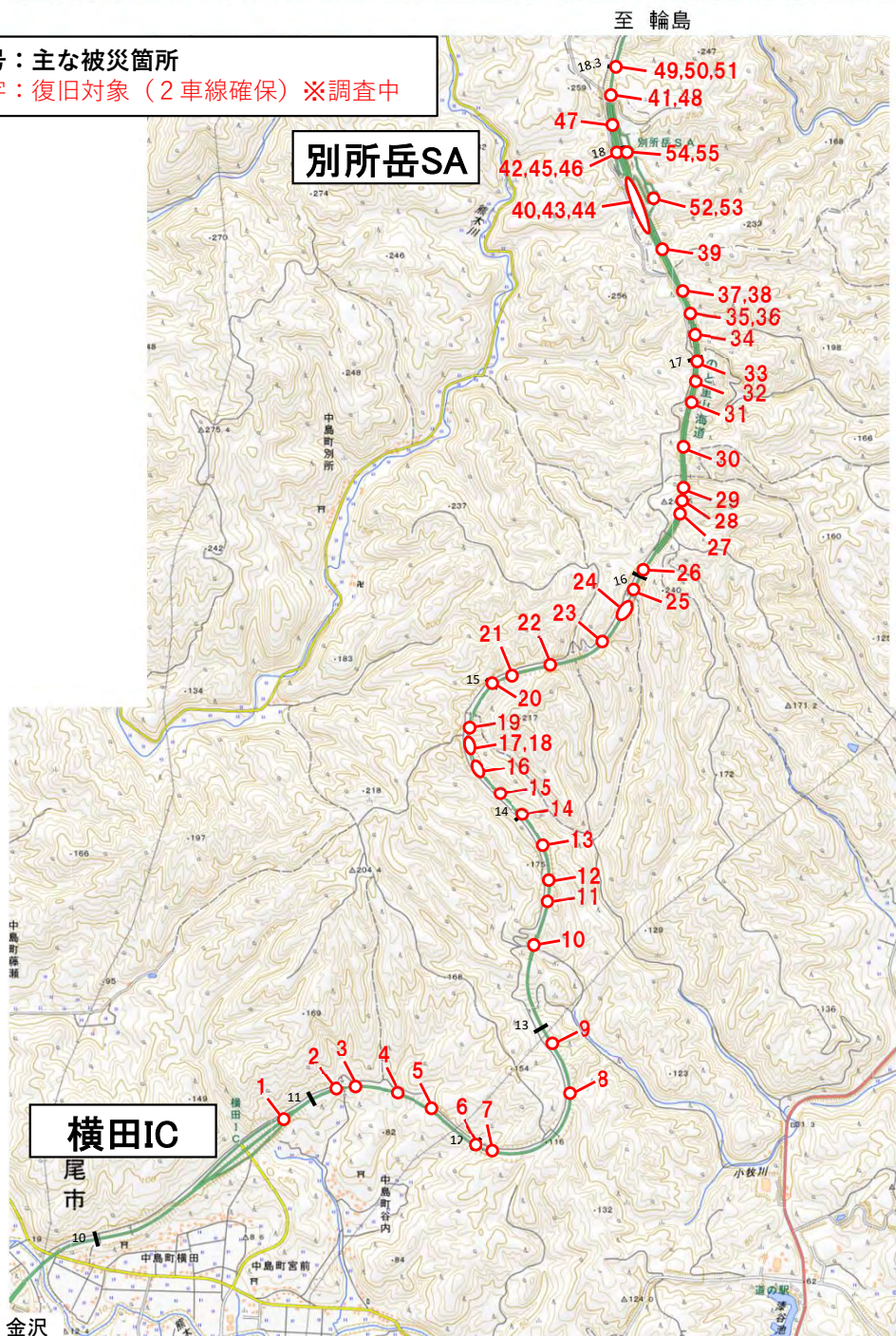
至 金沢

令和6年能登半島地震 のと里山海道 緊急復旧の状況

別所岳SA～横田IC (担当会社 (株)熊谷組 (株)大林組 大成建設(株))

3月1日現在

番号：主な被災箇所
赤字：復旧対象 (2車線確保) ※調査中



緊急復旧作業中 (2車線確保)

No.8付近 舗装撤去状況



R6.2月28撮影

No.44 ガードレール支柱撤去状況



R6.2.28撮影

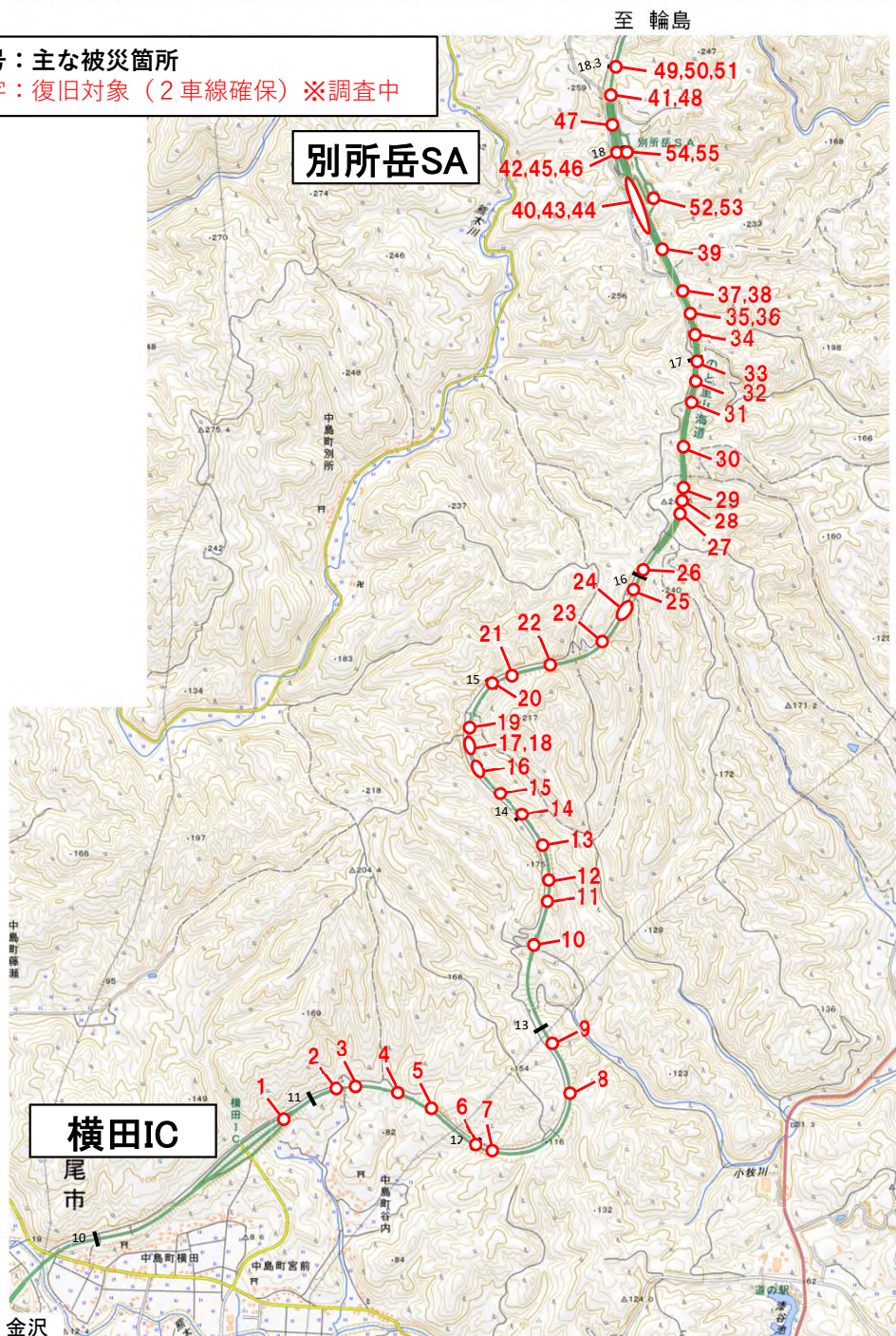
至 金沢

令和6年能登半島地震 のと里山海道 緊急復旧の状況

別所岳SA～横田IC (担当会社 (株)熊谷組 (株)大林組 大成建設(株))

2月28日現在

番号：主な被災箇所
赤字：復旧対象 (2車線確保) ※調査中



緊急復旧作業中 (2車線確保)

No.8付近 舗装撤去状況



R6.2月27撮影

No.44 土嚢設置状況



R6.2.26撮影

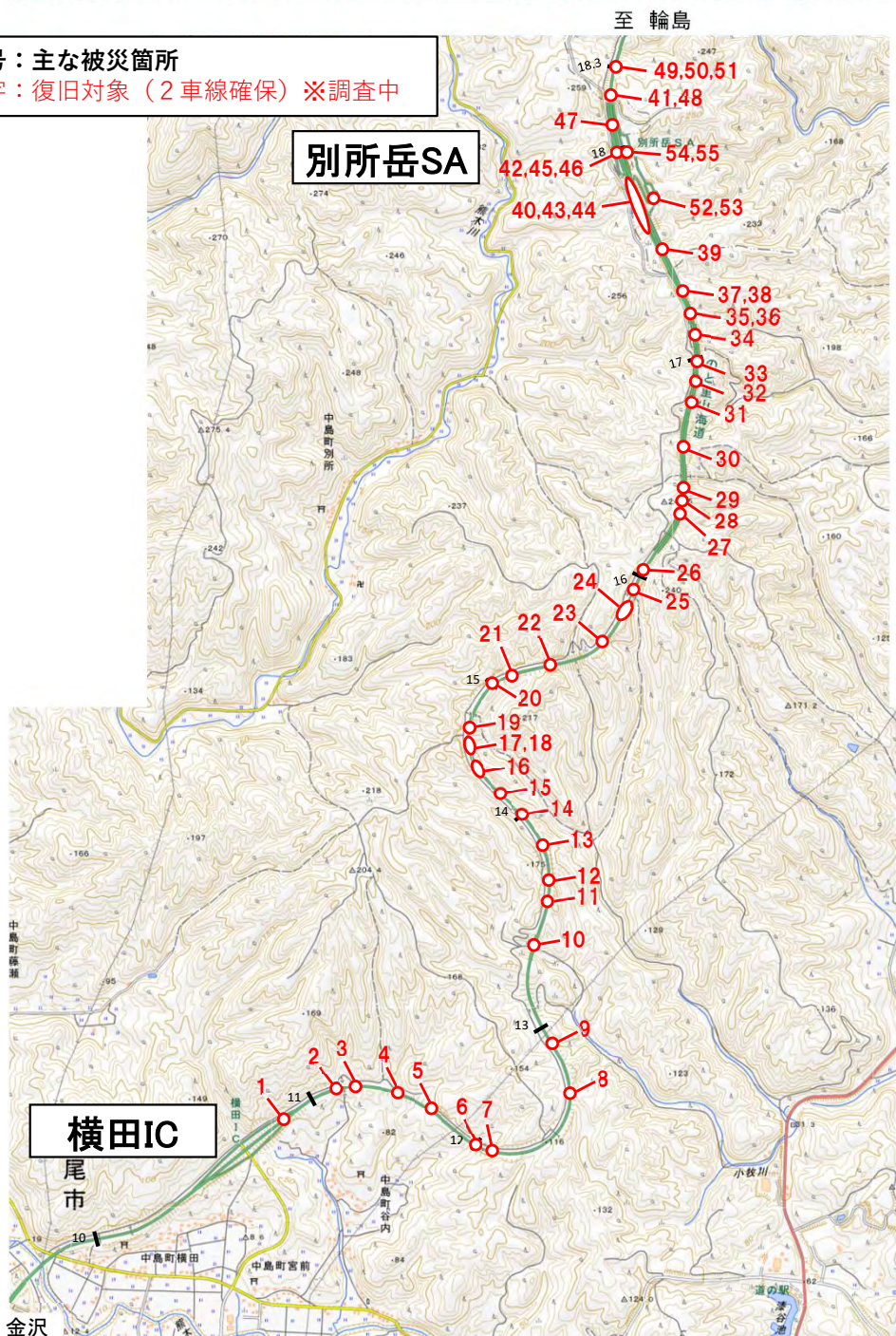
至 金沢

令和6年能登半島地震 のと里山海道 緊急復旧の状況

別所岳SA～横田IC (担当会社 (株)熊谷組 (株)大林組 大成建設(株))

2月26日現在

番号：主な被災箇所
赤字：復旧対象 (2車線確保) ※調査中



緊急復旧作業中 (2車線確保)

No.10付近 舗装撤去状況



工事名 (仮称)令和6年能登半島地震緊急復旧工事
工種災害復旧工 測点 のと里山海道 (横田IC～小枝橋)
13.3+50kp～13.2+70kp
路盤工
砕石敷均し状況
大成建設(株) 令和6年2月24日

R6.2月24撮影

No.44 舗装撤去・砕石敷均し状況



工事件名 令和6年能登半島地震 緊急復旧能登半島道路復旧工事E-03
工事場所 のと里山海道(小枝橋～別所岳SA)A.p.17.60～17.90
舗装撤去
砕石敷均し
(株)大林組 2024/02/24

R6.2.24撮影

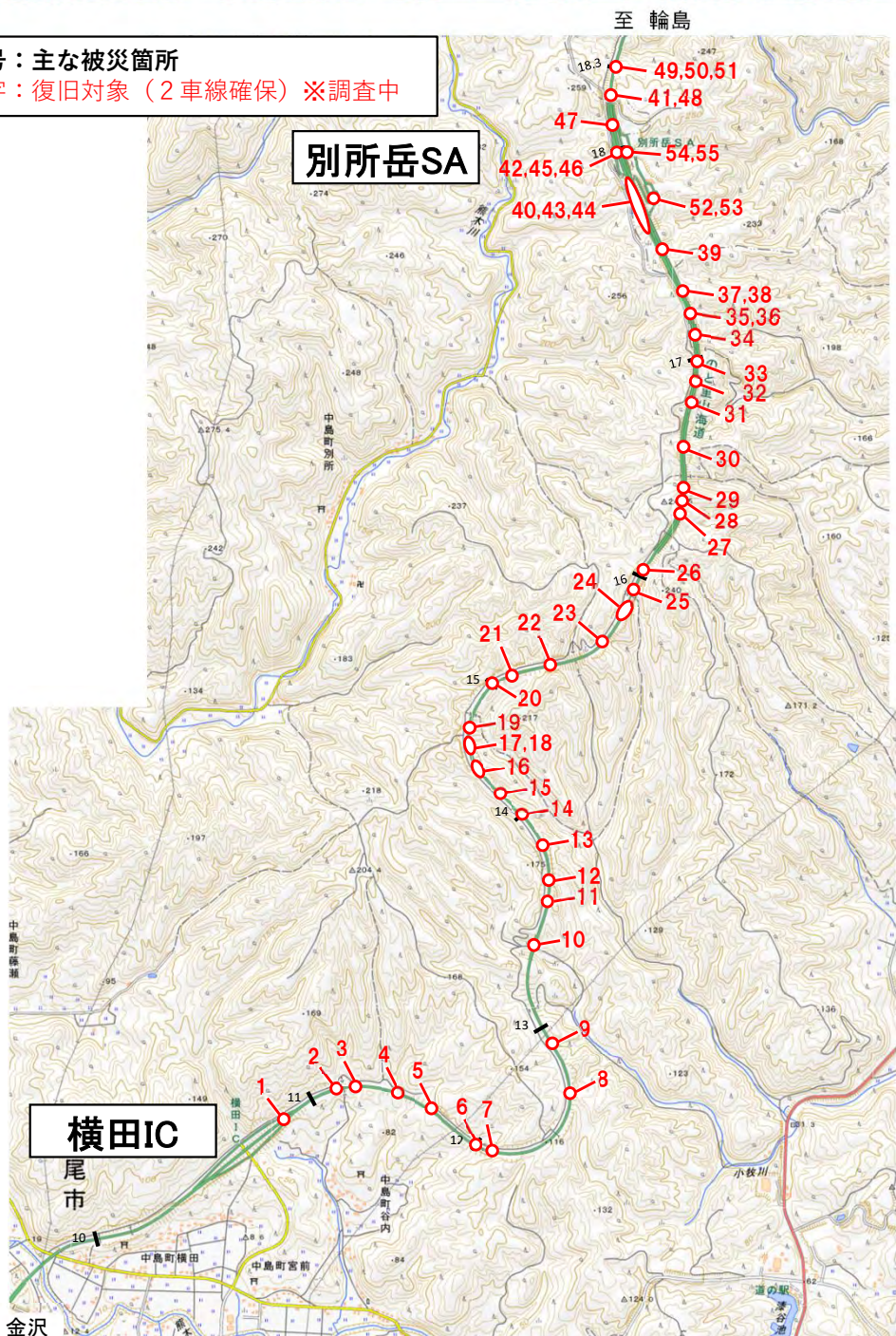
至 金沢

令和6年能登半島地震 のと里山海道 緊急復旧の状況

別所岳SA～横田IC (担当会社 (株)熊谷組 (株)大林組 大成建設(株))

2月21日現在

番号：主な被災箇所
赤字：復旧対象 (2車線確保) ※調査中



緊急復旧作業中 (2車線確保)

No.10 舗装撤去状況



R6.20撮影

No.44 碎石敷均し状況



R6.20撮影