

三國川ダム お出かけ情報

4月1日～5日の写真です。

最近は気温が暖かくなり、雪解けがかなり進んできました。まだ道路には雪が残っていて、ダムまでの道は通行止めとなっていますが、開通の際には是非お越しく下さい。

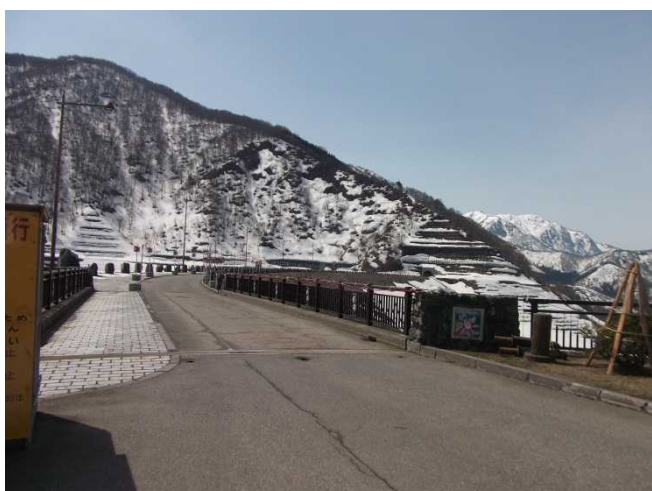
※現在、県道および市道は関係者以外立ち入り禁止となっております。ご了承ください。



ダム堤体の様子(管理所屋上より)



ダムより五十沢を望む



ダム天端の様子(堤体右岸側より)



ダム堤体の様子(堤体左岸側より)



ダム湖の様子(管理所屋上より)



ダム放流口の様子(堤体より)



堤体上流側の様子(選択取水塔より)



ダム湖上流の様子(堤体より)



堤体下流側の様子(堤体右岸側より)



猿の親子出現(4月4日)